

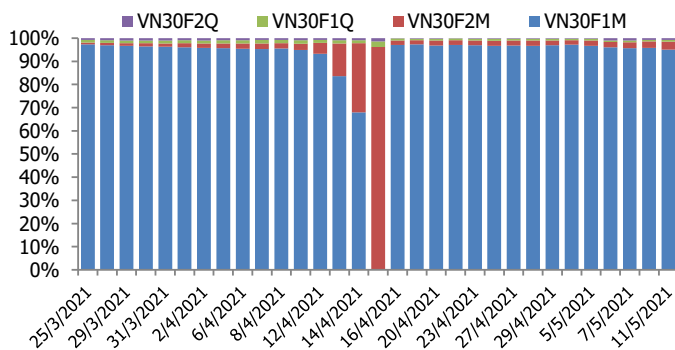
BIỂU ĐỒ VN30F1M TRONG NGÀY



THÔNG TIN MÃ HỢP ĐỒNG TƯƠNG LAI

MÃ	Ngày đáo hạn	Số ngày	Đóng cửa	OI
VN30F2105	20/5/2021	9	1350.10	31,123
VN30F2106	17/6/2021	37	1347.10	1,118
VN30F2109	16/9/2021	128	1335.00	240
VN30F2112	16/12/2021	219	1332.90	259

TỶ TRỌNG VỊ THỂ MỞ GIỮA CÁC KỲ HẠN



DIỄN BIẾN THỊ TRƯỜNG

- Áp lực chốt lời mạnh mẽ trên thị trường đã đẩy cả 4 hợp đồng tương lai đóng cửa trong sắc đỏ với mức giảm từ 15,7 đến 24,9 điểm, trong khi chỉ số cơ sở VN30 ghi nhận mức giảm 11,47 điểm. Do đó, basis các hợp đồng tiếp tục suy yếu so với phiên trước, basis của VN30F2105 hiện đang ở mức -9,09 điểm trong khi basis hợp đồng VN30F2106 cũng giảm xuống -12,09 điểm. Thị trường diễn biến khó lường khi xuất hiện các phiên biến động với biên độ rộng. Basis chuyển đổi trạng thái liên tục là biểu hiện của sự do dự và lo ngại đối với xu hướng thị trường trong ngắn hạn.
- Một phiên điều chỉnh do áp lực bán ở nhóm bluechips, đặc biệt là nhóm ngân hàng, thực phẩm, thép. Về kỹ thuật, thị trường cơ sở rung lắc hôm nay không khó dự đoán sau khi chạm ngưỡng cản kỹ thuật. Tuy nhiên, 1 phiên chốt lời thuần túy chưa ảnh hưởng đến xu hướng tăng của thị trường. Lúc này, nhóm cổ phiếu trụ chính là chỉ báo của thị trường, chừng nào nhóm này vẫn tiếp tục nâng đỡ thị trường hoặc tích cực hơn là luân phiên thay nhau dẫn dắt thì chỉ số VN30 có thể dao động trong vùng 1350 điểm – 1400 điểm, kịch bản kém tích cực chỉ khi chỉ số để mất ngưỡng 1320 điểm.
- Thị trường phái sinh có thể xuất hiện một vài phiên điều chỉnh, nhưng xu hướng chính vẫn là tăng. Do đó, chiến lược giao dịch phái sinh khả thi trong ngắn hạn là tiếp tục trading theo vị thế Long. Kế hoạch mở vị thế mới sẽ cân nhắc trong khu vực giá từ 1342-1348 điểm, thậm chí khu vực 1314-1320 điểm trên VN30F1M. Trong khi đó, vị thế Short có thể mở ra ngay từ đầu phiên khi thị trường chịu áp lực từ diễn biến tiêu cực của thị trường tài chính thế giới.

CHIẾN LƯỢC ĐẦU TƯ

Chiến lược giao dịch trong ngày

Tiếp tục trading theo vị thế Long khi xu hướng tăng vẫn được duy trì. Kế hoạch Long mới sẽ cân nhắc trong khu vực giá từ 1342 – 1348 điểm, thậm chí 1314-1320 điểm. Trong khi đó, vị thế Short có thể mở ra ngay từ đầu phiên khi thị trường chịu áp lực từ diễn biến tiêu cực của thị trường tài chính thế giới.

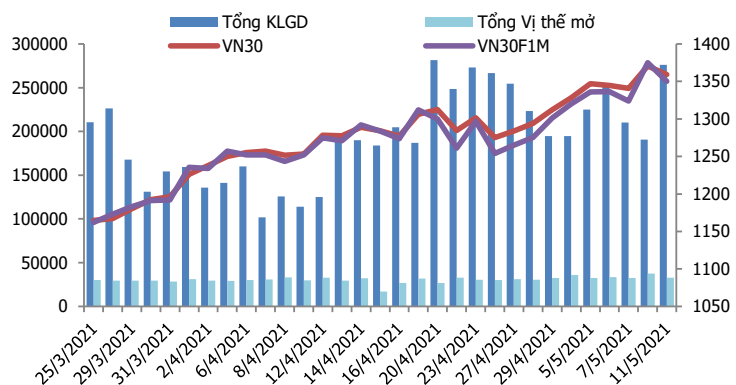
Chiến lược giao dịch ngắn hạn

Xem xét canh Long nếu chỉ số có nhịp retest lại các ngưỡng hỗ trợ mạnh 1314-1320 điểm.

Chiến lược giao dịch spread

Nhà đầu tư có thể theo dõi thêm diễn biến các hợp đồng trước khi mở vị thế giao dịch spread mới phù hợp hơn.

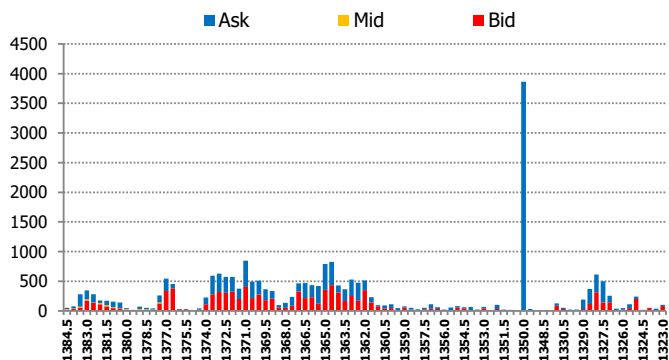
DIỄN BIẾN THANH KHOẢN HỢP ĐỒNG VN30F1M



DIỄN BIẾN CHỈ SỐ HĐT L CÁC KỲ HẠN

Hợp đồng	Giá	% Chg	KLGĐ	% Chg	OI	% Chg
VN30F2105	1350.1	-1.81	274,860	44.9	31,123	-13.3
VN30F2106	1347.1	-1.53	862	41.8	1,118	6.5
VN30F2109	1335.0	-1.16	74	1.4	240	-1.6
VN30F2112	1332.9	-1.27	181	-33.2	259	-5.5
Tổng			275,977	44.8	32,740	-12.6

THANH KHOẢN THEO TỪNG MỨC GIÁ VN30F1M



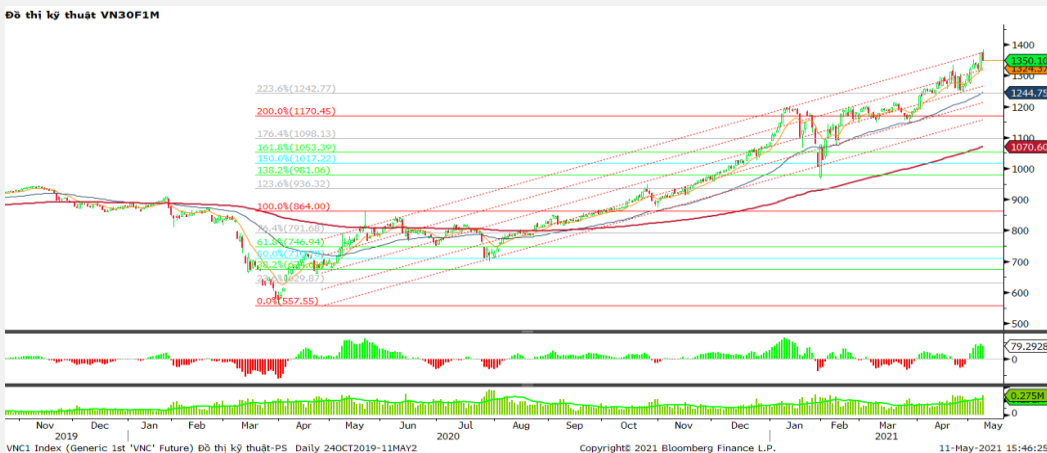
NHẬN ĐỊNH DIỄN BIẾN GIAO DỊCH HĐT L

- Áp lực chốt lời mạnh mẽ trên thị trường đã đẩy cả 4 hợp đồng tương lai đóng cửa trong sắc đỏ với mức giảm từ 15,7 đến 24,9 điểm, trong khi chỉ số cơ sở VN30 ghi nhận mức giảm 11,47 điểm. Do đó, basis các hợp đồng tiếp tục suy yếu so với phiên trước.
- Thanh khoản thị trường phái sinh tăng mạnh so với phiên trước đó với tổng giá trị giao dịch đạt 275.977 hợp đồng, tăng 44,8%. Trong đó, thanh khoản tập trung tại hợp đồng tương lai tháng 5 với 274.860 hợp đồng.
- Giá lý thuyết (FV) MBS tính toán tham khảo phiên giao dịch tới cho hợp đồng VN30F2105 là 1359,62 điểm (cao hơn 9,52 điểm so với giá thị trường). Tương tự, giá lý thuyết tham khảo cho hợp đồng VN30F2106 là 1360,97 điểm (+13,87 điểm), VN30F2109 là 1365,36 điểm (+30,36 điểm) và VN30F2112 là 1369,76 điểm (+36,86 điểm).

XU HƯỚNG CHỈ SỐ VN30F1M

Khung thời gian	15m	1h	Daily
Tổng kết	SELL	NEUTRAL	BUY
Hỗ trợ	1346-1349	1338-1342	1314-1320
Kháng cự	1360-1363	1375-1381	1420-1450

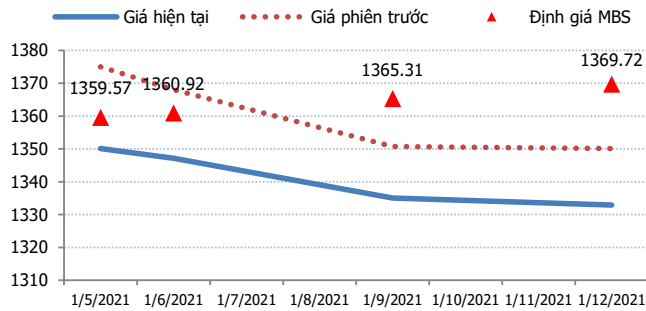
ĐỒ THỊ KỸ THUẬT VN30F1M



DIỄN BIẾN CHÊNH LỆCH GIÁ HĐTL

Spread HĐTL	Hiện tại	Phiên trước	+/-	MA5
VN30F2M - VN30F1M	-3	-7.00	4	-5.14
VN30F1Q - VN30F1M	-15.1	-24.30	9.2	-13.92
VN30F1Q - VN30F2M	-12.1	-17.30	5.2	-8.78
VN30F2Q - VN30F1M	-17.2	-24.90	7.7	-16.46
VN30F2Q - VN30F2M	-14.2	-17.90	3.7	-11.32
VN30F2Q - VN30F1Q	-2.1	-0.60	-1.5	-2.54

ĐƯỜNG CONG GIÁ HĐTL CÁC KỲ HẠN



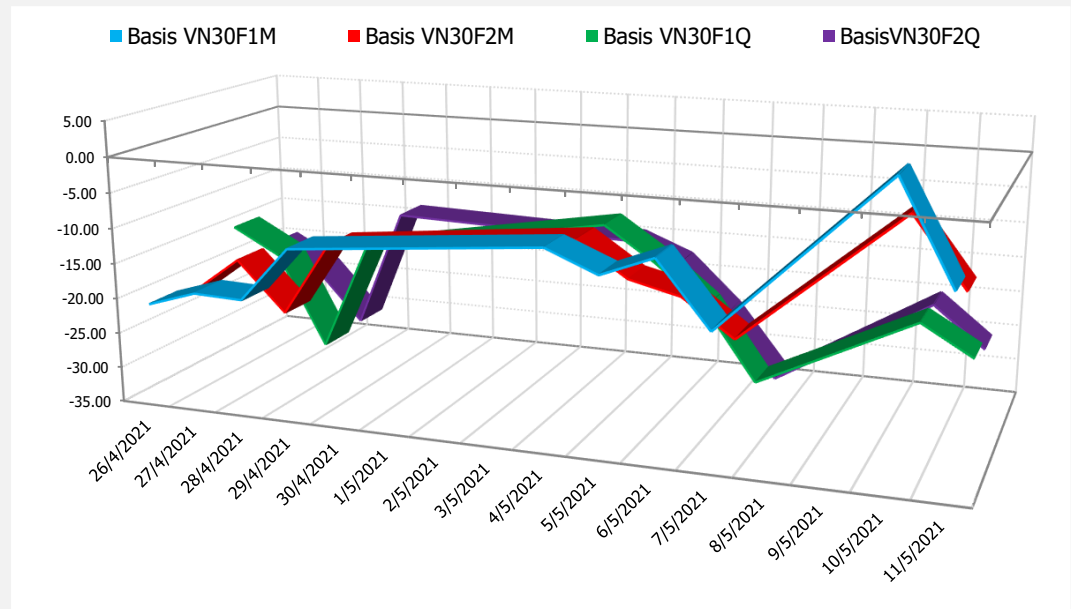
DIỄN BIẾN GIÁ HỢP ĐỒNG VN30F1M VÀ VN30F2M



NHẬN ĐỊNH CHÊNH LỆCH GIÁ HĐTL

- Áp lực chốt lời mạnh mẽ trên thị trường đã đẩy cả 4 hợp đồng tương lai đóng cửa trong sắc đỏ với mức giảm từ 15,7 đến 24,9 điểm, trong khi chỉ số cơ sở VN30 ghi nhận mức giảm 11,47 điểm. Do đó, basis các hợp đồng tiếp tục suy yếu so với phiên trước, basis của VN30F2105 hiện đang ở mức -9,09 điểm trong khi basis hợp đồng VN30F2106 cũng giảm xuống -12,09 điểm.
- Chênh lệch giá giữa các hợp đồng cuối phiên giao dịch hôm nay có xu hướng tăng, hiện nằm trong khoảng -17,2 điểm đến -2,1 điểm. Trong đó, chênh lệch giá hai hợp đồng kỳ hạn gần nhất (VN30F2106-VN30F2105) tăng -3 điểm. Hiện tại, xu hướng chênh lệch giá giữa các cặp hợp đồng này chưa rõ ràng, do đó, nhà đầu tư có thể theo dõi thêm diễn biến các hợp đồng trước khi mở vị thế giao dịch spread mới phù hợp hơn.

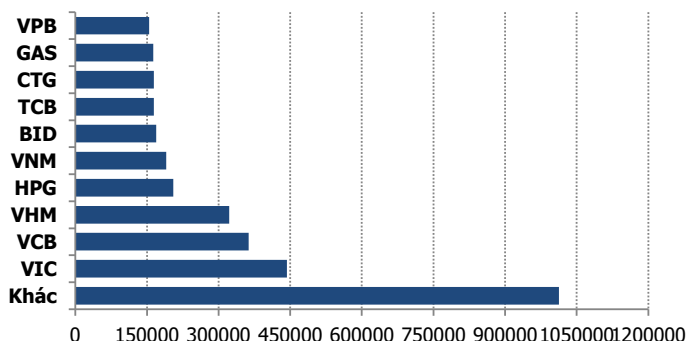
DIỄN BIẾN BASIS CÁC HĐTL



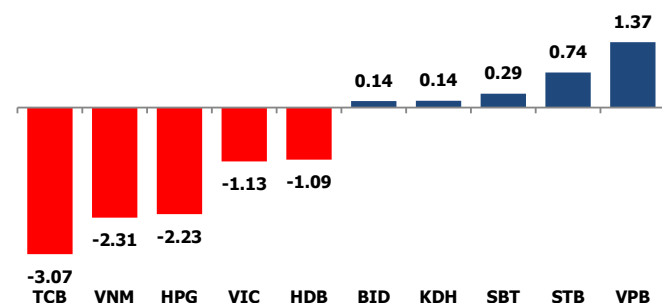
DIỄN BIẾN THỊ TRƯỜNG CƠ SỞ

	VNIndex	VN30
Đóng cửa	1256.04	1359.19
Thay đổi	-3.54	-11.47
%Chg	-0.28	-0.84
YTD	13.79	26.94
Vốn hóa (ngh.tỷ đồng)	4,709.07	3,353.57
P/E	17.14	15.22
P/B	2.54	2.87

TOP 10 CỔ PHIẾU VỐN HÓA TRONG VN30



CÁC MÃ ẢNH HƯỞNG LỚN NHẤT TỚI VN30-INDEX



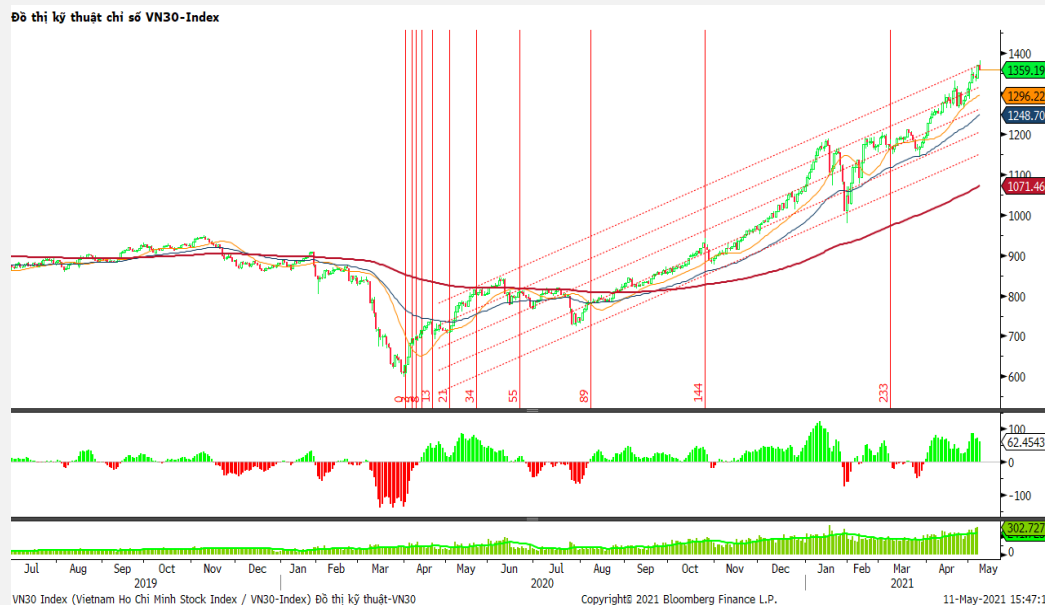
NHẬN ĐỊNH CHỈ SỐ VN30

- Phiên giao dịch chiều diễn ra với những rung lắc khá mạnh. Có thời điểm, chỉ số VN30-Index bứt phá hơn 12 điểm và vượt mốc 1380 điểm nhưng từ sau 14h, áp lực bán đã tăng mạnh khiến các chỉ số mau chóng đảo chiều. Nhiều cổ phiếu lớn như BVH, FPT, CTG, MSN, VIC, VNM, VCB, MWG... đảo chiều đã tác động tiêu cực tới thị trường. Các cổ phiếu ngân hàng, chứng khoán cũng chung xu hướng với hầu hết các cổ phiếu giảm điểm.

Chốt phiên, chỉ số VN30 giảm 11,47 điểm (0,84%) xuống 1359,19 điểm. Khối lượng giao dịch của nhóm VN30 đạt 273 triệu cổ phiếu tương ứng giá trị 12.215 tỷ đồng.

Khối ngoại trở lại bán ròng 294 tỷ đồng trên toàn thị trường. Trong đó, lực bán tập trung vào các mã như HPG (225,84 tỷ đồng), NVL (162,56 tỷ đồng), VIC (57,18 tỷ đồng), VRE (33,06 tỷ đồng).

ĐỒ THỊ KỸ THUẬT VN30



DIỄN BIẾN THỊ TRƯỜNG QUỐC TẾ

Chỉ số	Điểm số	%Chg	P/E	YTD
VNIIndex	1,256.04	(0.28)	17.14	13.79
Dow Jones	34,269.16	(1.36)	26.31	11.97
S&P500	4,152.10	(0.87)	29.82	10.54
Nikkei 225	28,783.34	0.61	29.86	4.88
Shanghai	3,441.85	0.40	15.58	(0.90)
DAX	15,119.75	(1.82)	34.89	10.21
Vàng	1,835.43	(0.11)		(3.32)
Dầu WTI	65.64	0.55		35.28

LỊCH THÔNG TIN KINH TẾ THẾ GIỚI

	Kỳ trước	Dự báo	Thực tế
Thứ Hai - 10/05/2021			
Úc- Doanh số bán lẻ	-0.80%	1.40%	1.30%
Thứ Ba - 11/05/2021			
Mỹ- Triển vọng năng lượng			
Thứ Tư - 12/05/2021			
Mỹ- CPI lõi	0.30%	0.30%	
Mỹ- Dự trữ dầu thô	-7.990M	-2.346M	
Thứ Năm - 13/05/2021			
Mỹ - Đề nghị trợ cấp thất nghiệp	498K	500K	
Thứ Sáu - 14/05/2021			
Mỹ- Doanh số bán lẻ	8.40%	0.90%	
EU- Báo cáo CSTT			
Thứ Hai - 17/05/2021			

NHẬN ĐỊNH THỊ TRƯỜNG CHỨNG KHOÁN THẾ GIỚI

- Phiên ngày thứ Ba (11/5) là một trong những phiên biến động nhất từ đầu năm đến nay của thị trường chứng khoán Mỹ với nhóm cổ phiếu công nghệ như một chiến trường. Các cổ phiếu công nghệ lớn đã phải chịu ảnh hưởng nặng nề để khởi đầu phiên do lo ngại về lạm phát gia tăng và định giá cao. Lực bán cuối cùng đã lan sang phần còn lại của thị trường trong phiên. Đóng cửa, chỉ số Nasdaq Composite giảm gần 0,1% xuống 13.389,43 điểm sau khi giảm 2,2% ở mức đáy trong phiên.
- Giá dầu tiếp tục tăng vào ngày thứ Ba (11/5), khi lo ngại kéo dài về tình trạng thiếu hụt xăng do sự cố ngừng hoạt động tại hệ thống đường ống dẫn nhiên liệu lớn nhất nước Mỹ sau một cuộc tấn công mạng đã đưa các hợp đồng tương lai phục hồi từ mức giảm ban đầu hơn 1%.
- Giá vàng giảm do lợi tức trái phiếu kho bạc Mỹ tăng, làm lu mờ sự hỗ trợ từ đồng USD suy yếu và các nhà đầu tư chờ đợi số liệu giá tiêu dùng của Mỹ để đánh giá lạm phát. Vàng giao ngay trên sàn LBMA giảm 1% xuống 1.816,9 USD/ounce, trong phiên có lúc giảm 0,1% xuống 1.834,19 USD/ounce.

NHẬN ĐỊNH CỔ PHIẾU BIẾN ĐỘNG MẠNH TRONG VN30

Xét về mức độ ảnh hưởng, bộ 3 TCB, VNM và HPG là những tác nhân chính khiến chỉ số VN30 đảo chiều giảm điểm. Trong đó, TCB lấy đi 3,07 điểm của chỉ số VN30.



DANH MỤC CỔ PHIẾU TRONG VN30

Cổ phiếu	Ngành	Tỷ trọng (%)	Giá	%Chg	H-L	GTGD	Điểm tác động	PE	PB
HPG	Metals & Mining	10.19	62,000	-1.59	2.10%	1851.974	-2.23	11.32	3.11
TCB	Banks	9.66	47,000	-2.29	2.66%	764.94	-3.07	11.54	2.10
VPB	Banks	9.07	63,000	1.12	3.25%	1530.341	1.37	13.62	2.76
VNM	Food Products	8.60	91,200	-1.94	3.62%	389.795	-2.31	19.48	6.08
VIC	Real Estate Management & Development	7.24	131,000	-1.13	2.22%	153.968	-1.13	60.25	5.50
MBB	Banks	4.95	32,700	-1.51	2.14%	674.718	-1.03	9.05	1.78
FPT	Electronic Equipment, Instruments & Components	4.82	85,200	-0.70	1.64%	179.204	-0.46	18.06	4.01
VHM	Real Estate Management & Development	4.39	98,000	-1.11	1.94%	310.815	-0.67	12.45	3.54
NVL	Real Estate Management & Development	4.34	128,500	0.00	2.84%	540.962	0.00	30.70	4.37
MWG	Specialty Retail	3.83	137,500	-0.43	1.89%	191.358	-0.23	15.19	3.78
STB	Banks	3.81	24,650	1.44	4.09%	1456.93	0.74	16.48	1.50
MSN	Food Products	3.76	101,500	-0.10	4.24%	354.911	-0.05	79.23	7.37
VCB	Banks	3.60	97,900	-0.20	1.85%	115.462	-0.10	17.15	3.60
HDB	Banks	3.02	30,000	-2.60	3.33%	164.379	-1.09	9.71	1.94
CTG	Banks	2.97	44,200	-1.34	1.58%	701.1	-0.55	9.28	1.80
VJC	Airlines	2.91	119,000	-0.17	0.84%	62.924	-0.07	52.75	4.26
TPB	Banks	1.73	31,000	-0.32	3.87%	299.057	-0.08	8.14	1.78
PNJ	Textiles, Apparel & Luxury Goods	1.54	94,000	0.43	2.02%	35.227	0.09	18.90	3.72
VRE	Real Estate Management & Development	1.53	31,000	-2.36	2.90%	160.85	-0.50	26.38	2.34
PDR	Real Estate Management & Development	1.22	69,500	-0.57	2.16%	268.821	-0.10	25.75	6.35
SSI	Capital Markets	1.20	34,200	-1.44	3.22%	559.232	-0.24	12.32	1.94
KDH	Real Estate Management & Development	1.11	36,800	0.96	3.87%	214.626	0.14	17.19	2.47
PLX	Oil, Gas & Consumable Fuels	0.77	53,000	-0.56	1.32%	91.225	-0.06	18.18	2.81
GAS	Gas Utilities	0.74	85,300	-0.81	1.29%	63.07	-0.08	21.62	3.23
REE	Industrial Conglomerates	0.69	54,900	-3.17	3.65%	50.556	-0.31	9.51	1.43
BID	Banks	0.61	42,100	1.69	4.07%	228.401	0.14	20.56	2.14
POW	Independent Power and Renewable Electricity Producer	0.52	12,300	0.82	4.12%	149.058	0.06	11.86	1.00
TCH	Machinery	0.41	22,100	1.14	2.73%	101.178	0.06	8.59	1.59
SBT	Food Products	0.39	20,150	5.77	7.11%	85.123	0.29	17.82	1.57
BVH	Beverages	0.38	56,000	-0.18	2.70%	58.463	-0.01	21.98	2.03

STT	Thông tin cơ bản HĐTL VN30	Đặc điểm sản phẩm
1	Mã hợp đồng	VN30F-yy-mm
2	Tài sản cơ sở	Chỉ số cổ phiếu VN30
3	Hệ số nhân hợp đồng	100.000 đồng
4	Quy mô 01 hợp đồng	100.000 đồng * Điểm chỉ số VN30
5	Tháng đáo hạn	- Tháng hiện tại - Tháng tiếp theo - Hai tháng cuối 2 quý gần nhất
6	Phương thức giao dịch	- Giao dịch khớp lệnh; Giao dịch thỏa thuận
7	Thời gian giao dịch	GD Khớp lệnh định kỳ - ATO: 08h45 - 09h00 - ATC: 14h30 - 14h45
	GD khớp lệnh liên tục	- Sáng: 09h00 - 11h30 - Chiều: 13h00 - 14h30
	GD Thỏa thuận	- 08h45 - 14h45
8	Các loại lệnh giao dịch	LO, MOK, MAK, MTL, ATO, ATC.
9	Nguyên tắc khớp lệnh	Ưu tiên giá và thời gian.
10	Khối lượng giao dịch tối thiểu/lệnh	01 hợp đồng
11	Khối lượng giao dịch tối đa/lệnh	500 hợp đồng
12	Đơn vị yết giá/ Bước giá	0,1 điểm chỉ số = 0,1 * 100.000 = 10.000 đồng
13	Biên độ dao động	+/- 7%
14	Ngày giao dịch cuối cùng	Thứ 5 của tuần thứ 3 của tháng đáo hạn. Nếu rơi vào ngày nghỉ lễ thì sẽ được điều chỉnh lên ngày giao dịch liền trước.
15	Ngày thanh toán cuối cùng	Ngày làm việc liền sau ngày giao dịch cuối cùng.
16	Phương thức thanh toán	Thanh toán bằng tiền
17	Giá thanh toán hàng ngày	Giá hợp đồng phái sinh do HNX xác định để tính toán giá trị lãi/lỗ phát sinh cuối ngày của từng hợp đồng.
18	Giá thanh toán cuối cùng	Giá đóng cửa của chỉ số VN30 tại ngày giao dịch cuối cùng của HĐTL.
19	Giá tham chiếu	Giá thanh toán cuối ngày của hợp đồng tương lai trong ngày giao dịch liền trước.
20	Mở tài khoản	Nhà đầu tư cần có 2 tài khoản để tham gia giao dịch phái sinh: 1 tài khoản giao dịch tại các CTCK là thành viên giao dịch CKPS và 1 tài khoản ký quỹ tại các CTCK là thành viên bù trừ CKPS.
21	Giới hạn vị thế nắm giữ tối đa trên 1 TK	NĐT Chứng khoán chuyên nghiệp: 20.000 hợp đồng; NĐT tổ chức: 10.000 hợp đồng; NĐT cá nhân: 5.000 hợp đồng
22	Mức ký quỹ ban đầu	Tài sản nhà đầu tư phải đặt cọc với công ty môi giới đối với mỗi hợp đồng trước khi giao dịch. VSD quy định tỷ lệ ký quỹ ban đầu là 10% quy mô hợp đồng nhưng để phòng ngừa rủi ro, các CTCK thường yêu cầu mức ký quỹ cao hơn.
23	Mức ký quỹ duy trì	Tài sản ký quỹ tối thiểu trong TK đối với mỗi vị thế mở mà nhà đầu tư đang nắm giữ, thường ít hơn so với mức ký quỹ ban đầu.
24	Ký quỹ bổ sung	Nộp tài sản bổ sung để số dư TK ký quỹ không thấp hơn mức ký quỹ duy trì hoặc đóng bớt vị thế trên TK để đảm bảo tiếp tục giao dịch.
25	Thoát khỏi hợp đồng tham gia	Nhà đầu tư nắm giữ vị thế hợp đồng cho đến thời điểm đáo hạn hoặc thoát khỏi vị thế trước thời điểm đáo hạn bằng cách đặt một/nhiều lệnh tại vị thế đối nghịch với vị thế trước đó.

TUYÊN BỐ MIỄN TRÁCH NHIỆM

Bản quyền năm 2017 thuộc về Công ty CP Chứng khoán MB (MBS). Những thông tin sử dụng trong báo cáo được thu thập từ những nguồn đáng tin cậy và MBS không chịu trách nhiệm về tính chính xác của chúng. Quan điểm thể hiện trong báo cáo này là của (các) tác giả và không nhất thiết liên hệ với quan điểm chính thức của MBS. Không một thông tin cũng như ý kiến nào được viết ra nhằm mục đích quảng cáo hay khuyến nghị mua/bán bất kỳ chứng khoán nào. Báo cáo này không được phép sao chép, tái bản bởi bất kỳ cá nhân hoặc tổ chức nào khi chưa được phép của MBS.

MBS HỘI SỞ

Tòa nhà MB, số 21 Cát Linh, Đống Đa, Hà Nội
Tel: +84 24 3726 2600 - Fax: +84 24 3726 2601
[Webiste: www.mbs.com.vn](http://www.mbs.com.vn)
Hotline: **1900 9088**

KHỐI NGHIÊN CỨU | PHÒNG NGHIÊN CỨU KHÁCH HÀNG CÁ NHÂN

Trần Hoàng Sơn	Trưởng bộ phận/Kiểm soát	son.tranhoang@mbs.com.vn
Phạm Văn Quỳnh	Chuyên viên nghiên cứu	quynh.phamvan@mbs.com.vn
Nguyễn Hòa Hợp	Chuyên viên nghiên cứu	hop.nguyenhoa@mbs.com.vn