

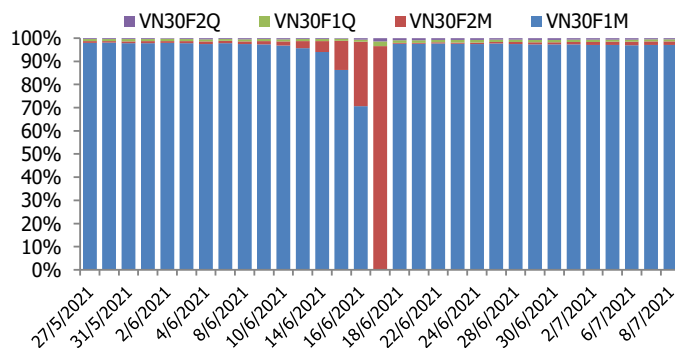
## BIỂU ĐỒ VN30F1M TRONG NGÀY



## THÔNG TIN MÃ HỢP ĐỒNG TƯƠNG LAI

MÃ	Ngày đáo hạn	Số ngày	Đóng cửa	OI
VN30F2107	15/7/2021	7	1513.00	34,606
VN30F2108	19/8/2021	42	1508.50	576
VN30F2112	16/12/2021	161	1508.50	301
VN30F2203	17/3/2022	252	1505.00	188

## TỶ TRỌNG VỊ THỂ MỞ GIỮA CÁC KỲ HẠN



## DIỄN BIẾN THỊ TRƯỜNG

- Các hợp đồng phái sinh tiếp tục trải qua những phiên giao dịch đầy sóng gió với các nhịp tăng giảm đan xen. Sau nhịp tăng mạnh hôm qua, cả 4 HỆTL đều điều chỉnh với mức giảm từ 13,9 đến 24,4 điểm, trong khi đó chỉ số cơ sở giảm 17,56 điểm. Do đó, basis của các hợp đồng yếu đi so với phiên trước. Cả 4 HỆTL đóng cửa với basis âm từ 8,21 đến 16,21 điểm cho thấy giới đầu tư có phần thận trọng với xu hướng thị trường lúc này. Trong khi đó, tổng thanh khoản thị trường phiên nay tăng 3,83% so với phiên liền trước, đạt 305.409 hợp đồng được khớp lệnh trong phiên.
- Việc thị trường cơ sở điều chỉnh phiên hôm nay là một trong các dấu hiệu xác nhận phiên phục hồi mạnh mẽ hôm qua mang tính kỹ thuật. Tuy vậy, mức dao động của thị trường ở phiên hôm nay nhỏ hơn so với 3 phiên trước đó và cũng thấp hơn so với bình quân 5 phiên gần đây trong bối cảnh thanh khoản giảm cũng có thể là tín hiệu của việc thị trường đang đi tìm điểm cân bằng sau nhịp giảm gần 90 điểm vừa qua. Hỗ trợ gần đối với chỉ số VN30 quanh ngưỡng 1490-1495 điểm, kháng cự 1560-1569 điểm.
- Hiện tại, các chỉ số đang trong quá trình kiểm chứng vùng cân bằng nên thị trường sẽ có những phản ứng nhất định quanh vùng giá hỗ trợ quan trọng, điều này mở ra cơ hội giao dịch phái sinh. Dự kiến tình trạng rung lắc trong phiên sẽ còn kéo dài trong những phiên tới. Do đó, chiến lược phù hợp là mở Long khi chỉ số điều chỉnh về các vùng hỗ trợ 1500-1505 điểm hoặc thấp hơn ở vùng 1487-1493 điểm, duy trì tỷ trọng vừa phải để tránh bị tâm lý trước biến động kỹ thuật. Trong khi đó, vị thế Short có thể kích hoạt tại vùng kháng cự quan trọng là 1518-1521 điểm hoặc 1531-1535 điểm.

## CHIẾN LƯỢC ĐẦU TƯ

### Chiến lược giao dịch trong ngày

Dự kiến tình trạng rung lắc trong phiên sẽ còn kéo dài trong những phiên tới. Do đó, chiến lược phù hợp là mở Long khi chỉ số điều chỉnh về các vùng hỗ trợ 1500-1505 điểm hoặc thấp hơn ở vùng 1487-1493 điểm, duy trì tỷ trọng vừa phải để tránh bị tâm lý trước biến động kỹ thuật. Trong khi đó, vị thế Short có thể kích hoạt tại vùng kháng cự quan trọng là 1518-1521 điểm hoặc 1531-1535 điểm.

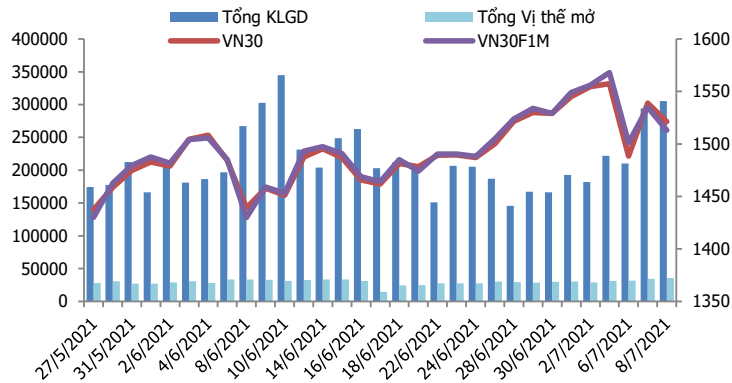
### Chiến lược giao dịch ngắn hạn

Hoạt động nắm giữ vị thế qua đêm tạm thời chưa được khuyến khích.

### Chiến lược giao dịch spread

Hiện tại, xu hướng chênh lệch giá giữa các cặp hợp đồng này chưa rõ ràng, do đó, nhà đầu tư có thể theo dõi thêm diễn biến các hợp đồng trước khi mở vị thế giao dịch spread mới phù hợp hơn.

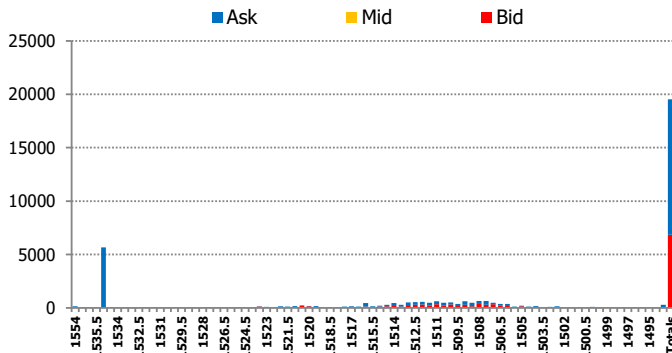
vn30



DIỄN BIẾN CHỈ SỐ HĐTL CÁC KỲ HẠN

Hợp đồng	Giá	% Chg	KLGĐ	% Chg	OI	% Chg
VN30F2107	1513.0	2.27	304,244	3.8	34,606	3.7
VN30F2108	1508.5	1.79	994	19.3	576	12.7
VN30F2112	1508.5	1.32	64	-36.6	301	-1.3
VN30F2203	1505.0	1.87	107	64.6	188	6.2
<b>Tổng</b>			305,409	3.8	35,671	3.8

THANH KHOẢN THEO TỪNG MỨC GIÁ VN30F1M



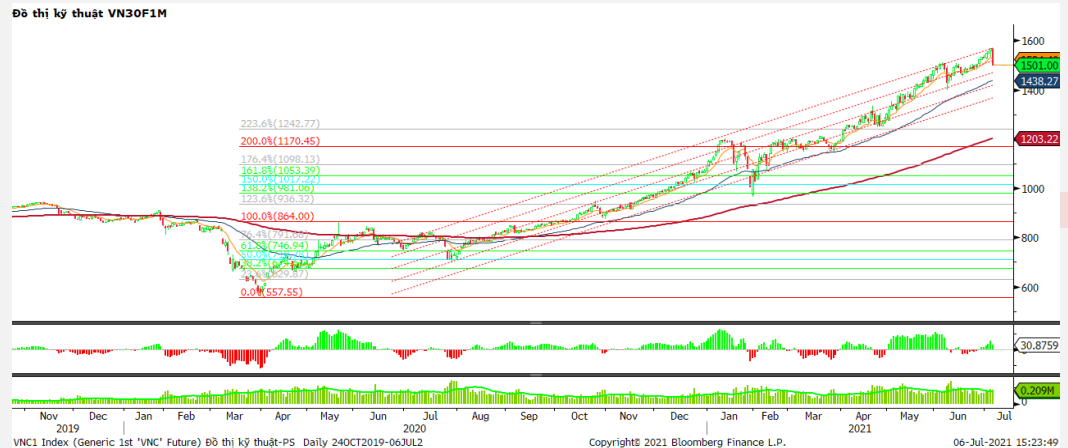
NHẬN ĐỊNH DIỄN BIẾN GIAO DỊCH HĐTL

- Các hợp đồng phái sinh tiếp tục trải qua những phiên giao dịch đầy sóng gió với các nhịp tăng giảm đan xen. Sau nhịp tăng mạnh hôm qua, cả 4 HĐTL đều điều chỉnh với mức giảm từ 13,9 đến 24,4 điểm, trong khi đó chỉ số cơ sở giảm 17,56 điểm.
- Thanh khoản thị trường phái sinh tiếp tục tăng so với phiên trước đó với tổng giá trị giao dịch đạt 305.409 hợp đồng, tăng 3,83%. Trong đó, thanh khoản tập trung tại hợp đồng tương lai tháng 7 với 304.244 hợp đồng.
- Giá lý thuyết (FV) MBS tính toán tham khảo phiên giao dịch tới cho hợp đồng VN30F2107 là 1521,59 điểm (cao hơn 8,59 điểm so với giá thị trường). Tương tự, giá lý thuyết tham khảo cho hợp đồng VN30F2108 là 1523,47 điểm (+14,97 điểm), VN30F2109 là 1529,90 điểm (+21,40 điểm) và VN30F2112 là 1534,84 điểm (+29,84 điểm).

XU HƯỚNG CHỈ SỐ VN30F1M

Khung thời gian	15m	1h	Daily
Tổng kết	<b>SELL</b>	<b>NEUTRAL</b>	<b>BUY</b>
Hỗ trợ	<b>1505-1508</b>	<b>1487-1493</b>	<b>1478-1484</b>
Kháng cự	<b>1518-1521</b>	<b>1531-1535</b>	<b>1559-1563</b>

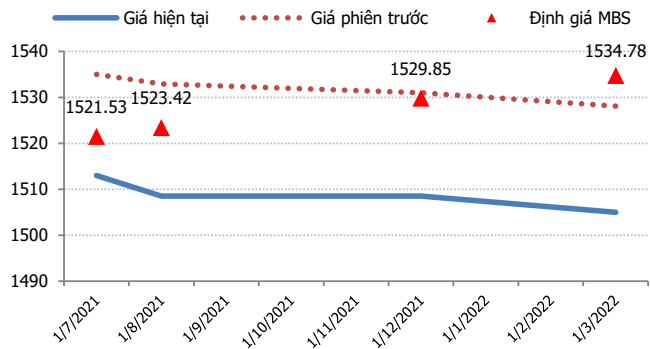
ĐỒ THỊ KỸ THUẬT VN30F1M



**vn30**

Spread HĐTL	Hiện tại	Phiên trước	+/-	MA5
VN30F2M - VN30F1M	-4.5	-2.10	-2.4	-0.36
VN30F1Q - VN30F1M	-4.5	-4.00	-0.5	-1.72
VN30F1Q - VN30F2M	0	-1.90	1.9	-1.36
VN30F2Q - VN30F1M	-8	-6.90	-1.1	-7.8
VN30F2Q - VN30F2M	-3.5	-4.80	1.3	-7.44
VN30F2Q - VN30F1Q	-3.5	-2.90	-0.6	-6.08

**ĐƯỜNG CONG GIÁ HĐTL CÁC KỲ HẠN**



**DIỄN BIẾN GIÁ HỢP ĐỒNG VN30F1M VÀ VN30F2M**

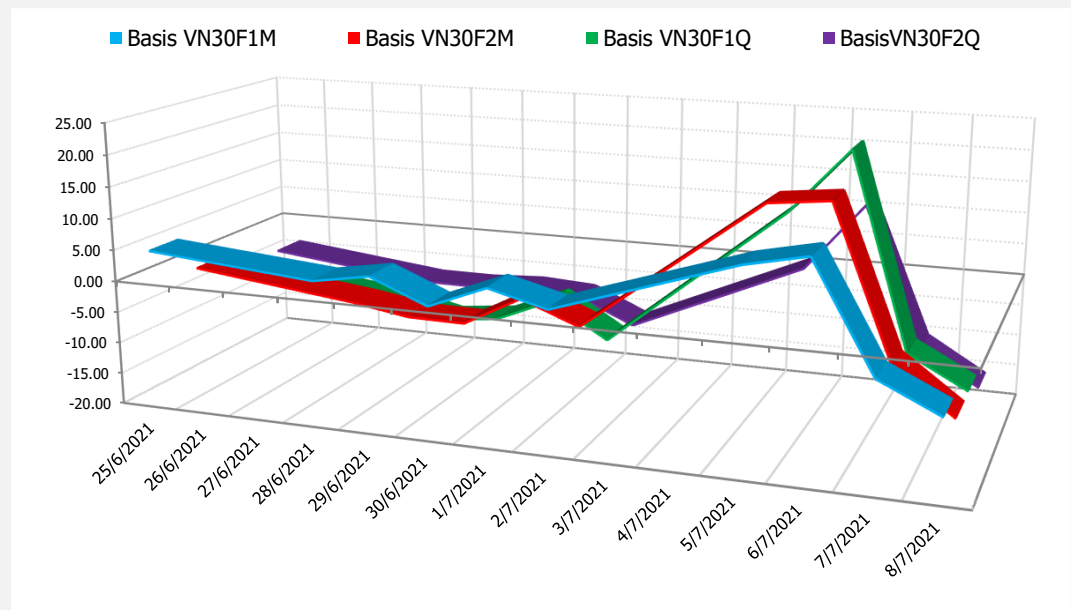


**NHẬN ĐỊNH CHÊNH LỆCH GIÁ HĐTL**

- Các hợp đồng phái sinh tiếp tục trải qua những phiên giao dịch đầy sóng gió với các nhịp tăng giảm đan xen. Sau nhịp tăng mạnh hôm qua, cả 4 HĐTL đều điều chỉnh với mức giảm từ 13,9 đến 24,4 điểm, trong khi đó chỉ số cơ sở giảm 17,56 điểm. Do đó, basis của các hợp đồng yếu đi so với phiên trước.

- Chênh lệch giá giữa các hợp đồng cuối phiên giao dịch hôm nay có xu hướng giảm, hiện nằm trong khoảng -8 điểm đến 0 điểm. Trong đó, chênh lệch giá hai hợp đồng kỳ hạn gần nhất (VN30F2108-VN30F2107) giảm xuống -4,5 điểm. Hiện tại, xu hướng chênh lệch giá giữa các cặp hợp đồng này chưa rõ ràng, do đó, nhà đầu tư có thể theo dõi thêm diễn biến các hợp đồng trước khi mở vị thế giao dịch spread mới phù hợp hơn.

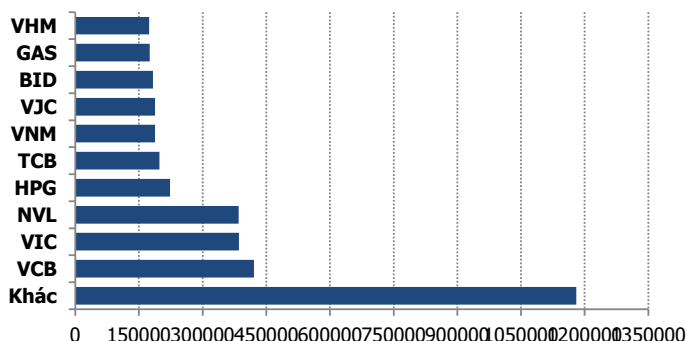
**DIỄN BIẾN BASIS CÁC HĐTL**



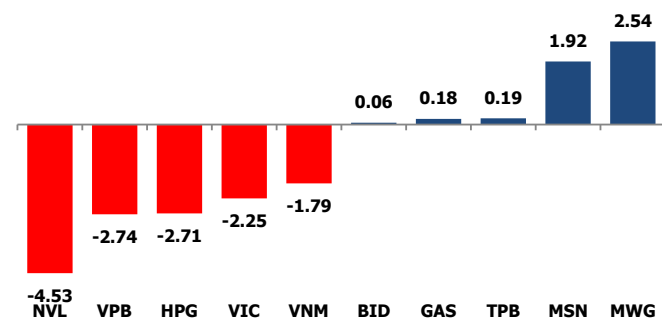
vn30

	VNIndex	VN30
Đóng cửa	#N/A Review	#N/A Review
Thay đổi	#N/A Review	#N/A Review
%Chg	#N/A Review	#N/A Review
YTD	#N/A Review	#N/A Review
Vốn hóa (ngh.tỷ đồng)	#VALUE!	#VALUE!
P/E	#N/A Review	#N/A Review
P/B	#N/A Review	#N/A Review

TOP 10 CỔ PHIẾU VỐN HÓA TRONG VN30



CÁC MÃ ẢNH HƯỞNG LỚN NHẤT TỚI VN30-INDEX



NHẬN ĐỊNH CHỈ SỐ VN30

- Dòng tiền quá yếu tiếp tục khiến thị trường thiếu lực đỡ cần thiết trước nhu cầu chốt lời của giới đầu tư. Rổ VN30 chiều nay chỉ còn khớp hơn 5.000 tỷ đồng và hàng loạt cổ phiếu lại tạo bull-trap trên 2%. NVL là tác nhân gây ảnh hưởng mạnh đến đến thị trường và tiếp tục giảm mạnh trong phiên chiều. Các cổ phiếu bluechip giảm sâu khác còn có TCH -3,9% xuống 21.050 đồng, VRE -3,2% xuống 29.900 đồng, STB -2,7% xuống 30.200 đồng, VIC -2,6% xuống 111.000 đồng, VCB -2,1% xuống 111.000 đồng, VPB -2% xuống 69.300 đồng, HPG -1,8% xuống 49.000 đồng.

Chốt phiên, chỉ số VN30 giảm 17,56 điểm (-1,14%) xuống 1521,21 điểm. Khối lượng giao dịch của nhóm VN30 đạt 226,14 triệu cổ phiếu tương ứng giá trị 12.309 tỷ đồng.

Khối ngoại trở lại bán ròng hơn 257 tỷ đồng trên toàn thị trường. Lực bán của khối ngoại tập trung vào NVL (-625,55 tỷ đồng), CTG (-98,55 tỷ đồng), E1VFN30 (-67 tỷ đồng), VPB (-52,41 tỷ đồng)...

ĐỒ THỊ KỸ THUẬT VN30



vn30

Chỉ số	Điểm số	%Chg	P/E	YTD
VNIIndex	#N/A Review	#N/A Review	N/A Review	N/A Review
Dow Jones	#N/A Review	#N/A Review	N/A Review	N/A Review
S&P500	#N/A Review	#N/A Review	N/A Review	N/A Review
Nikkei 225	#N/A Review	#N/A Review	N/A Review	N/A Review
Shanghai	#N/A Review	#N/A Review	N/A Review	N/A Review
DAX	#N/A Review	#N/A Review	N/A Review	N/A Review
Vàng	#N/A Review	#N/A Review		N/A Review
Dầu WTI	#N/A Review	#N/A Review		N/A Review

LỊCH THÔNG TIN KINH TẾ THẾ GIỚI

	Kỳ trước	Dự báo	Thực tế
<b>Thứ Hai - 05/07/2021</b>			
Nhật- PMI dịch vụ	46.50		48.00
<b>Thứ Ba - 06/07/2021</b>			
Mỹ- PMI phi sản xuất	64.00	63.50	60.10
<b>Thứ Tư - 07/07/2021</b>			
Mỹ- Biên bản họp FOMC			
Mỹ- Dự trữ dầu thô	-6.718M		-7.983M
<b>Thứ Năm - 08/07/2021</b>			
Mỹ- Đề nghị trợ cấp thất nghiệp	364K	355K	373K
<b>Thứ Sáu - 09/07/2021</b>			
Mỹ- Báo cáo CSTT của Fed			
<b>Thứ Hai - 28/06/2021</b>			

NHẬN ĐỊNH THỊ TRƯỜNG CHỨNG KHOÁN THẾ GIỚI

- Các chỉ số chính của chứng khoán Mỹ đồng loạt giảm điểm do mối lo ngại rằng sự hồi phục của nền kinh tế đã đạt đỉnh. Ngoài ra, nhà đầu tư còn lo ngại khi Nhật Bản tuyên bố tình trạng khẩn cấp ở Tokyo, trong bối cảnh Olympics 2021 sắp diễn ra. Chỉ số Dow Jones giảm 259,86 điểm, tương đương 0,75%, xuống 34.421,93 điểm. Chỉ số S&P 500 mất 0,86%, đóng cửa ở mức 4.320,82 điểm. Nasdaq Composite giảm 0,72% xuống 14.559,78 điểm.
- Kết thúc phiên giao dịch, giá dầu Brent tăng 69 cent, tương đương 0,9%, lên 74,12 USD/thùng; dầu Tây Texas Mỹ (WTI) tăng 74 cent, tương đương 1%, lên 72,94 USD/thùng. Đáng chú ý, lúc đầu phiên giao dịch cùng ngày, giá cả 2 loại dầu có lúc giảm xuống mức thấp nhất trong vòng 3 tuần.
- Giá vàng giảm trong phiên giao dịch vừa qua, khi lợi tức trái phiếu kho bạc Mỹ tăng lên và chứng khoán phố Wall hồi phục nhẹ. Tuy nhiên, USD giảm và lo ngại về thị trường lao động Mỹ đã giữ giá vàng ở mức cao nhất gần 3 tuần. Kết thúc phiên giao dịch, giá vàng giao ngay giảm 0,2% xuống 1.799,18 USD/ounce.

NHẬN ĐỊNH CỔ PHIẾU BIẾN ĐỘNG MẠNH TRONG VN30

Xét về mức độ ảnh hưởng, bộ 3 NVL, VPB và VIC là những tác nhân chính khiến chỉ số VN30 đảo chiều lao dốc mạnh. Trong đó, NVL lấy đi 3,30 điểm của chỉ số VN30.

Phân tích kỹ thuật TCB



## DANH MỤC CỔ PHIẾU TRONG VN30

Cổ phiếu	Ngành	Tỷ trọng (%)	Giá	%Chg	H-L	GTGD	Điểm tác động	PE	PB
TCB	Banks	10.38	56,600	4.81	5.60%	2081.092	0.00	13.89	2.53
HPG	Metals & Mining	9.70	49,000	3.96	4.28%	1988.519	-2.71	12.30	3.38
VPB	Banks	8.90	69,300	-0.42	3.47%	1181.992	-2.74	15.28	3.10
VNM	Food Products	7.43	88,400	3.22	3.70%	416.532	-1.79	19.18	5.99
MBB	Banks	5.69	42,100	4.99	6.58%	1296.818	0.00	11.65	2.29
VIC	Real Estate Management & Development	5.47	111,000	1.79	3.64%	281.118	-2.25	52.43	4.78
FPT	Electronic Equipment, Instruments & Components	5.25	89,800	4.02	7.06%	431.757	-0.62	22.06	4.90
VHM	Real Estate Management & Development	4.59	115,000	0.85	2.16%	435.733	-1.22	38.25	5.44
NVL	Real Estate Management & Development	4.58	110,800	6.07	6.85%	801.954	-4.53	14.86	4.22
MWG	Specialty Retail	4.29	172,500	2.31	3.83%	1270.685	2.54	20.76	1.88
STB	Banks	4.16	30,200	6.97	6.97%	235.465	-1.78	18.32	4.56
MSN	Food Products	3.98	119,800	6.42	9.33%	275.821	1.92	90.55	8.43
VCB	Banks	3.64	111,000	1.25	6.98%	297.409	-1.20	19.86	4.17
HDB	Banks	3.23	35,950	4.29	5.49%	220.443	-0.75	11.81	2.37
CTG	Banks	2.99	38,600	2.10	2.61%	101.006	-0.53	53.99	4.36
VJC	Airlines	2.62	120,300	3.92	4.26%	1040.597	-0.50	10.58	2.06
TPB	Banks	1.88	37,750	2.60	6.18%	210.268	0.19	9.84	2.16
SSI	Capital Markets	1.72	54,400	3.61	7.92%	975.723	-0.05	19.63	3.09
PNJ	Textiles, Apparel & Luxury Goods	1.55	105,600	6.93	6.93%	187.25	-0.20	21.41	4.21
PDR	Real Estate Management & Development	1.48	94,700	1.91	3.89%	434.41	-0.36	35.64	8.80
VRE	Real Estate Management & Development	1.32	29,900	4.75	6.00%	162.827	-0.67	26.29	2.33
KDH	Real Estate Management & Development	1.11	36,750	1.66	5.60%	146.674	0.02	18.86	2.71
GAS	Gas Utilities	0.72	93,000	6.64	6.40%	124.258	0.18	23.19	3.47
PLX	Oil, Gas & Consumable Fuels	0.68	52,300	2.90	4.31%	119.157	-0.18	18.25	2.82
REE	Industrial Conglomerates	0.59	53,000	2.67	2.67%	29.384	-0.15	9.34	1.40
BID	Banks	0.59	45,800	3.41	4.70%	176.863	0.06	22.22	2.32
POW	Independent Power and Renewable Electricity Producer	0.43	11,350	-0.44	3.57%	122.208	-0.03	10.99	0.92
TCH	Machinery	0.36	21,050	6.31	12.02%	205.008	-0.22	8.56	1.51
SBT	Food Products	0.34	19,300	1.04	7.69%	69.696	-0.03	17.16	1.51
BVH	Beverages	0.33	54,900	-2.50	4.10%	112.077	0.04	21.39	1.98

vn30

STT	Thông tin cơ bản HĐTL VN30	Đặc điểm sản phẩm
1	<b>Mã hợp đồng</b>	VN30F-yy-mm
2	<b>Tài sản cơ sở</b>	Chỉ số cổ phiếu VN30
3	<b>Hệ số nhân hợp đồng</b>	100.000 đồng
4	<b>Quy mô 01 hợp đồng</b>	100.000 đồng * Điểm chỉ số VN30
5	<b>Tháng đáo hạn</b>	- Tháng hiện tại - Tháng tiếp theo - Hai tháng cuối 2 quý gần nhất
6	<b>Phương thức giao dịch</b>	- Giao dịch khớp lệnh; Giao dịch thỏa thuận
7	<b>Thời gian giao dịch</b>	<b>GD Khớp lệnh định kỳ</b> - ATO: 08h45 - 09h00 - ATC: 14h30 - 14h45 <b>GD khớp lệnh liên tục</b> - Sáng: 09h00 - 11h30 - Chiều: 13h00 - 14h30 <b>GD Thỏa thuận</b> - 08h45 - 14h45
8	<b>Các loại lệnh giao dịch</b>	LO, MOK, MAK, MTL, ATO, ATC.
9	<b>Nguyên tắc khớp lệnh</b>	Ưu tiên giá và thời gian.
10	<b>Khối lượng giao dịch tối thiểu/lệnh</b>	01 hợp đồng
11	<b>Khối lượng giao dịch tối đa/lệnh</b>	500 hợp đồng
12	<b>Đơn vị yết giá/ Bước giá</b>	0,1 điểm chỉ số = 0,1 * 100.000 = 10.000 đồng
13	<b>Biên độ dao động</b>	+/- 7%
14	<b>Ngày giao dịch cuối cùng</b>	Thứ 5 của tuần thứ 3 của tháng đáo hạn. Nếu rơi vào ngày nghỉ lễ thì sẽ được điều chỉnh lên ngày giao dịch liền trước.
15	<b>Ngày thanh toán cuối cùng</b>	Ngày làm việc liền sau ngày giao dịch cuối cùng.
16	<b>Phương thức thanh toán</b>	Thanh toán bằng tiền
17	<b>Giá thanh toán hàng ngày</b>	Giá hợp đồng phái sinh do HNX xác định để tính toán giá trị lãi/lỗ phát sinh cuối ngày của từng hợp đồng.
18	<b>Giá thanh toán cuối cùng</b>	Giá đóng cửa của chỉ số VN30 tại ngày giao dịch cuối cùng của HĐTL.
19	<b>Giá tham chiếu</b>	Giá thanh toán cuối ngày của hợp đồng tương lai trong ngày giao dịch liền trước.
20	<b>Mở tài khoản</b>	Nhà đầu tư cần có 2 tài khoản để tham gia giao dịch phái sinh: 1 tài khoản giao dịch tại các CTCK là thành viên giao dịch CKPS và 1 tài khoản ký quỹ tại các CTCK là thành viên bù trừ CKPS.
21	<b>Giới hạn vị thế nắm giữ tối đa trên 1 TK</b>	NĐT Chứng khoán chuyên nghiệp: 20.000 hợp đồng; NĐT tổ chức: 10.000 hợp đồng; NĐT cá nhân: 5.000 hợp đồng
22	<b>Mức ký quỹ ban đầu</b>	Tài sản nhà đầu tư phải đặt cọc với công ty môi giới đối với mỗi hợp đồng trước khi giao dịch. VSD quy định tỷ lệ ký quỹ ban đầu là 10% quy mô hợp đồng nhưng để phòng ngừa rủi ro, các CTCK thường yêu cầu mức ký quỹ cao hơn.
23	<b>Mức ký quỹ duy trì</b>	Tài sản ký quỹ tối thiểu trong TK đối với mỗi vị thế mở mà nhà đầu tư đang nắm giữ, thường ít hơn so với mức ký quỹ ban đầu.
24	<b>Ký quỹ bổ sung</b>	Nộp tài sản bổ sung để số dư TK ký quỹ không thấp hơn mức ký quỹ duy trì hoặc đóng bớt vị thế trên TK để đảm bảo tiếp tục giao dịch.
25	<b>Thoát khỏi hợp đồng tham gia</b>	Nhà đầu tư nắm giữ vị thế hợp đồng cho đến thời điểm đáo hạn hoặc thoát khỏi vị thế trước thời điểm đáo hạn bằng cách đặt một/nhiều lệnh tại vị thế đối nghịch với vị thế trước đó.

## TUYÊN BỐ MIỄN TRÁCH NHIỆM

Bản quyền năm 2017 thuộc về Công ty CP Chứng khoán MB (MBS). Những thông tin sử dụng trong báo cáo được thu thập từ những nguồn đáng tin cậy và MBS không chịu trách nhiệm về tính chính xác của chúng. Quan điểm thể hiện trong báo cáo này là của (các) tác giả và không nhất thiết liên hệ với quan điểm chính thức của MBS. Không một thông tin cũng như ý kiến nào được viết ra nhằm mục đích quảng cáo hay khuyến nghị mua/bán bất kỳ chứng khoán nào. Báo cáo này không được phép sao chép, tái bản bởi bất kỳ cá nhân hoặc tổ chức nào khi chưa được phép của MBS.

## MBS HỘI SỞ

Tòa nhà MB, số 21 Cát Linh, Đống Đa, Hà Nội  
Tel: +84 24 3726 2600 - Fax: +84 24 3726 2601  
[Webiste: www.mbs.com.vn](http://www.mbs.com.vn)  
Hotline: **1900 9088**

## KHỐI NGHIÊN CỨU | PHÒNG NGHIÊN CỨU KHÁCH HÀNG CÁ NHÂN

Trần Hoàng Sơn	Trưởng bộ phận/Kiểm soát	<a href="mailto:son.tranhoang@mbs.com.vn">son.tranhoang@mbs.com.vn</a>
Phạm Văn Quỳnh	Chuyên viên nghiên cứu	<a href="mailto:quynh.phamvan@mbs.com.vn">quynh.phamvan@mbs.com.vn</a>
Nguyễn Hòa Hợp	Chuyên viên nghiên cứu	<a href="mailto:hop.nguyenhoa@mbs.com.vn">hop.nguyenhoa@mbs.com.vn</a>