

## Rung lắc mạnh trong phiên

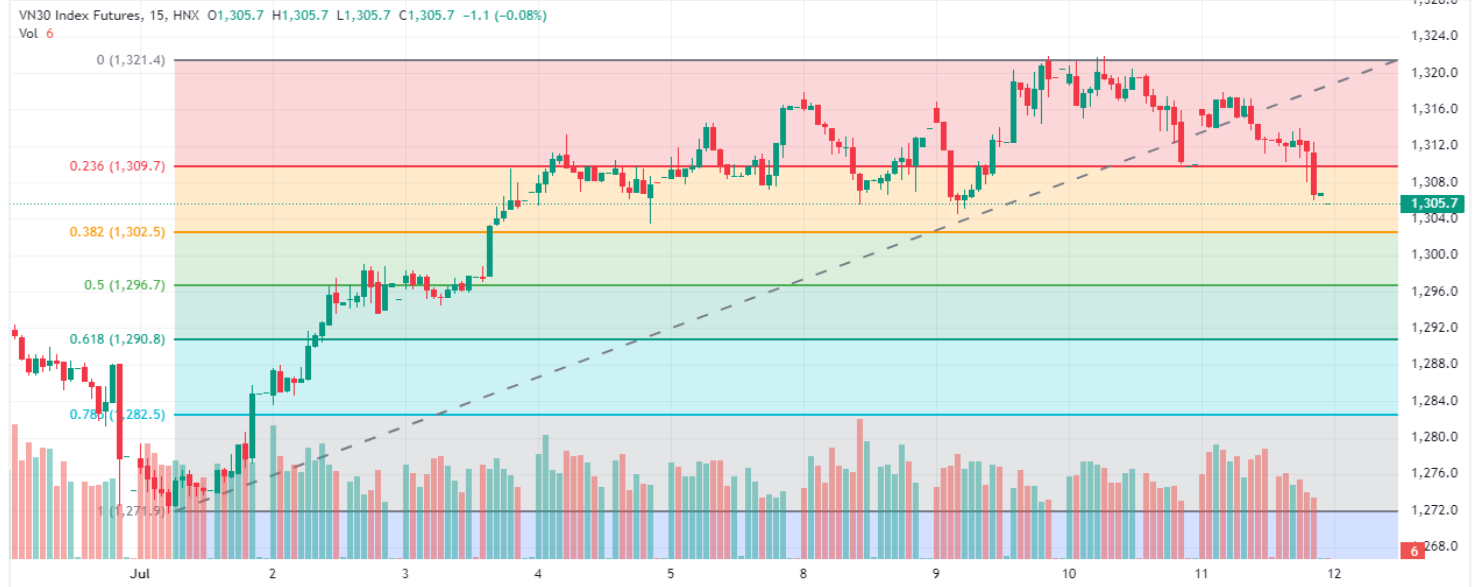
Chuyên viên phân tích

Nghiêm Phú Cường

[cuong.nghiemp Phu@mbs.com.vn](mailto:cuong.nghiemp Phu@mbs.com.vn)

### Đồ thị kỹ thuật chỉ số VN30F1M (15 Phút)

Published on TradingView.com, Jul 11, 2024 10:16 UTC



TradingView

### Nhận định thị trường

Diễn biến tích cực từ thị trường Mỹ chỉ mang lại sự hưng khởi cho phái sinh một thời gian ngắn, sau đó khi gặp lực cản từ vùng 1.320 phái sinh đã quay đầu giảm điểm, chốt phiên đóng cửa giảm 4,3 điểm về 1.305,7 điểm. Thêm vào đó, nhà đầu tư nước ngoài cũng bán ròng gần 2.500 hợp đồng, góp phần vào xu hướng giảm này.

Basis giữa phái sinh vẫn duy trì ở mức hẹp trong những phiên gần đây, điều này thể hiện tâm lý giằng co trong phiên. Nhóm cổ phiếu lớn như FPT, MWG, DGC, DCM vẫn đang trong xu hướng điều chỉnh, nên thị trường dự kiến sẽ tiếp tục rung lắc trong phiên giao dịch ngày mai. Chúng tôi khuyến nghị nhà đầu tư nên thực hiện lệnh LONG tại vùng 1.300 – 1.305 và cắt lỗ khi giảm qua 1.294 điểm, đồng thời thực hiện lệnh SHORT khi phái sinh tiệm cận vùng cản 1.315 – 1.320 và cắt lỗ khi vượt qua 1.325 điểm.

#### Vùng Hỗ trợ/Kháng cự của chỉ số VN30F1M

Khung thời gian	15m	Daily
<b>Tổng kết</b>	<b>LONG</b>	<b>SHORT</b>
<b>Hỗ trợ</b>	1.300 - 1.305	1.300 - 1.305
<b>Kháng cự</b>	1.315 - 1.320	1.315 - 1.320

### Chiến lược đầu tư

<b>Chiến lược giao dịch trong ngày</b>	Chúng tôi khuyến nghị nhà đầu tư nên thực hiện lệnh LONG tại vùng 1.300 – 1.305 và cắt lỗ khi giảm qua 1.294 điểm, đồng thời thực hiện lệnh SHORT khi phái sinh tiệm cận vùng cản 1.315 – 1.320 và cắt lỗ khi vượt qua 1.325 điểm.
<b>Chiến lược giao dịch ngắn hạn</b>	LONG tại các nhịp điều chỉnh với kỳ vọng phái sinh trở lại đỉnh cũ 1.340!

### Thị trường chứng khoán trong nước

Index	Last	Chg.	Chg. %
<b>Vn-Index</b>	1.283,80	-2,14	-0,17%
<b>VN30</b>	1.306,22	-4,69	-0,36%

### Thị trường chứng khoán thế giới

<b>Dow Jones</b>	39.721,36	429,39	1,09%
<b>S&amp;P500</b>	5.633,91	56,93	1,02%
<b>S&amp;P 500 VIX</b>	12,95	0,10	0,78%
<b>Nikkei 225</b>	42.278,00	420,50	1,00%
<b>Kospi</b>	2.888,71	20,72	0,72%
<b>Shanghai</b>	2.970,39	31,02	1,06%
<b>Hang Seng</b>	17.832,33	360,66	2,06%
<b>FTSE 100</b>	8.224,28	30,77	0,38%
<b>DAX</b>	18.450,05	32,55	0,18%
<b>CAC 40</b>	7.607,96	34,41	0,45%

### Thị trường hàng hóa

<b>Vàng</b>	2.388,80	9,10	0,38%
<b>Dầu WTI</b>	82,42	0,32	0,39%
<b>Dầu Brent</b>	85,48	0,40	0,47%

### HĐTL chỉ số VN30

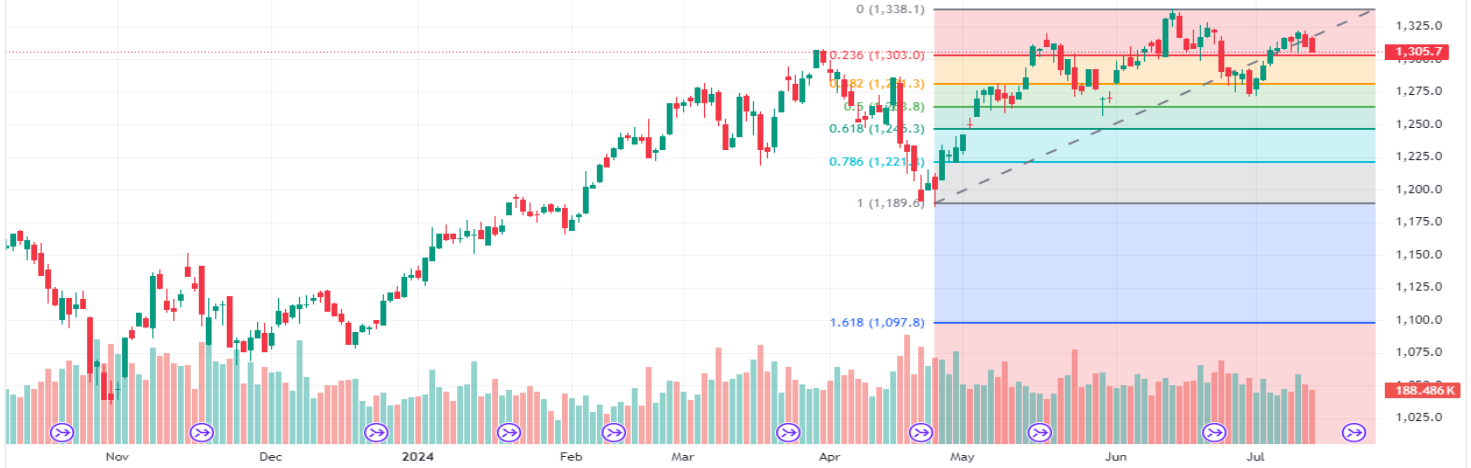
Index	Last	Chg.	Basis
<b>VN30F2407</b>	1.305,7	-4,30	-0,52
<b>VN30F2408</b>	1.307,0	-3,90	0,78
<b>VN30F2409</b>	1.310,5	-3,70	4,28
<b>VN30F2412</b>	1.311,0	-4,10	4,78

Dữ liệu được cập nhật lúc 17h hàng ngày

Đồ thị kỹ thuật chỉ số VN30F1M (Hàng ngày)

Published on TradingView.com, Jul 11, 2024 10:17 UTC

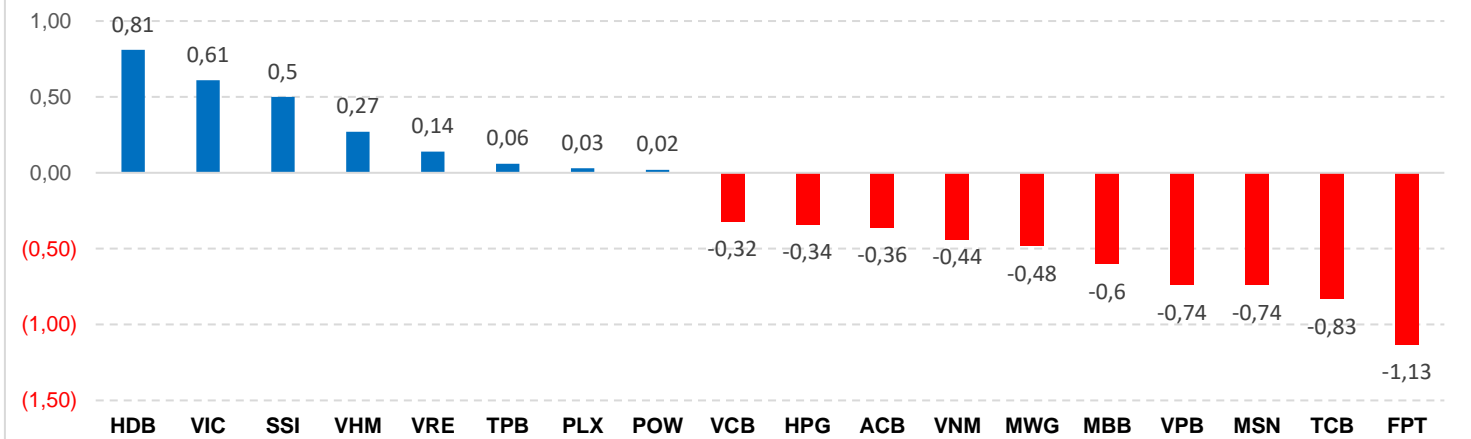
VN30 Index Futures, 1D, HNX O1,316.0 H1,317.9 L1,305.5 C1,305.7 -4.3 (-0.33%)  
Vol 188.486 K



TradingView

Mã chỉ số	Ngày đáo hạn	Số ngày tới hạn	KLGD (HĐ)	KL mở (OI)	Giá đóng cửa	+/- (Điểm)	Giá lý thuyết tham khảo	Chênh lệch
VN30					1.306,22	-4,69		
VN30F2407	18/07/2024	7	188.274	52.725	1.305,7	-4,3	1306,50	0,80
VN30F2408	15/08/2024	35	309	1.405	1.307,0	-3,9	1307,79	0,79
VN30F2409	19/09/2024	70	48	681	1.310,5	-3,7	1309,41	-1,09
VN30F2412	19/12/2024	161	46	452	1.311,0	-4,1	1313,64	2,64

Top cổ phiếu ảnh hưởng đến chỉ số VN30 (Điểm)



Tuyên bố miễn trách nhiệm:

Bản quyền năm 2024 thuộc về Công ty CP Chứng khoán MB (MBS). Những thông tin sử dụng trong báo cáo được thu thập từ những nguồn đáng tin cậy và MBS không chịu trách nhiệm về tính chính xác của chúng. Quan điểm thể hiện trong báo cáo này là của (các) tác giả và không nhất thiết liên hệ với quan điểm chính thức của MBS. Không một thông tin cũng như ý kiến nào được viết ra nhằm mục đích quảng cáo hay khuyến nghị mua/bán bất kỳ chứng khoán nào. Báo cáo này không được phép sao chép, tái bản bởi bất kỳ cá nhân hoặc tổ chức nào khi chưa được phép của MBS.