

HĐTL VN30 - TEST VÙNG HỖ TRỢ 900 ĐIỂM

MBS Research | **BẢN TIN PHÁI SINH** | 23/09/2019



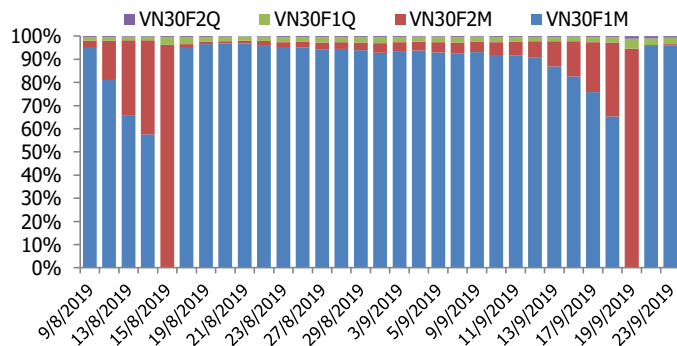
BIỂU ĐỒ VN30-VN30F1M TRONG NGÀY



THÔNG TIN MÃ HỢP ĐỒNG TƯƠNG LAI

MÃ	Ngày đáo hạn	Số ngày	Đóng cửa	OI
VN30F1910	10/17/2019	24	907,00	16.320
VN30F1911	11/21/2019	59	905,00	106
VN30F1912	12/19/2019	87	905,40	467
VN30F2003	3/19/2020	178	907,00	118

TỶ TRỌNG VỊ THỂ MỞ GIỮA CÁC KỲ HẠN



DIỄN BIẾN THỊ TRƯỜNG

- Thị trường về cuối phiên giao dịch diễn biến bất ngờ và theo chiều hướng xấu. Hàng loạt cổ phiếu vốn hóa lớn giảm sâu đã gây áp lực lớn lên thị trường chung, trong đó, VN-Index cũng đảo chiều giảm trở lại. Đóng cửa, chỉ số VN-Index giảm 4,61 điểm (0,47%) xuống 985,75 điểm; trong khi đó HNX-Index giữ được sắc xanh nhờ sự khởi sắc của ACB, VCS, PVS, SHB. Thanh khoản toàn thị trường giảm so với phiên trước, nhưng vẫn ở mức khá với giá trị khớp lệnh 3 sàn đạt khoảng 3.500 tỷ đồng. Khối ngoại mua ròng trên cả 3 sàn với tổng giá trị 25 tỷ đồng.
- Trên thị trường phái sinh, giới đầu tư toát mồ hôi với nhịp rơi quá bất ngờ chiều nay. Tốc độ rơi quá nhanh như thể có các giao dịch tự động xuất hiện. Cú rơi này đã khởi động các lệnh cắt lỗ MP khối lượng lớn, đẩy giá hợp đồng tháng 10 dao động giảm 5-7 điểm trong vài phút thời điểm VN30 dao động 3-5 điểm. Trước đó, thị trường ủng hộ cho bên Long và các chỉ báo kỹ thuật ủng hộ cho xu thế tăng của chỉ số. Phiên hôm nay, nhiều trụ bị xà trong tình trạng giá đang ở đỉnh, mấp mé đỉnh cũ hay retest chưa thành công như FPT, MWG, VCB, TCB,... Vì vậy đợt xà này có thể là chốt lời bình thường, nhưng thời điểm bán cùng lúc dẫn tới biến động giá mạnh ở trụ, kéo theo các chỉ số rơi đột ngột.
- Về kỹ thuật, sau khi test vùng kháng cự mạnh 918-920 điểm (tương ứng Fibonacci Expansion 61.8%), VN30 giảm điểm phiên thứ 2 liên tiếp và đã giảm về sát vùng hỗ trợ Fibonacci 50%. Khối lượng tiếp tục nằm trên mức trung bình 20 phiên cho thấy nhà đầu tư đang giao dịch sôi động. Chỉ báo Relative Strength Index vẫn chưa rơi khỏi trendline tăng và mốc 50 nên tình hình vẫn khá khả quan.

CHIẾN LƯỢC ĐẦU TƯ

Chiến lược giao dịch trong ngày

Chỉ số VN30 và VN30F1M đang tiệm cận vùng hỗ trợ mạnh. Do đó, chiến lược phiên tới là canh Long tại các nhịp ép sâu chỉ số. Các ngưỡng hỗ trợ tốt đối với chỉ số trong phiên tới 905-900-896 điểm, trong khi các ngưỡng kháng cự tại 910-917-923 điểm.

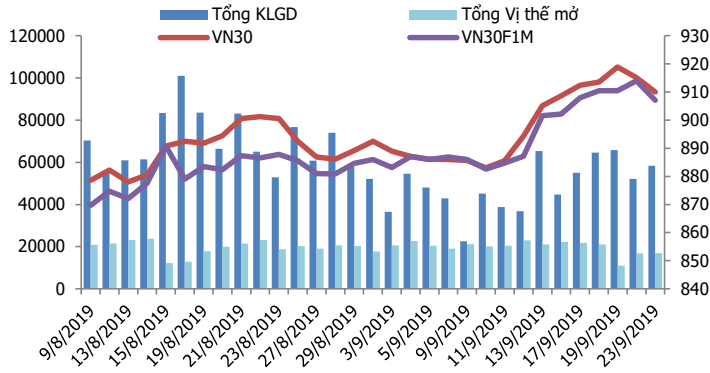
Chiến lược giao dịch ngắn hạn

Vị thế Long xem xét mở tại vùng hỗ trợ 900-905 điểm, chốt lời ở vùng kỳ vọng 916-918 điểm, Stoploss nếu chỉ số xuyên qua vùng 896 điểm.

Chiến lược giao dịch spread

Hạn chế giao dịch chênh lệch giá và chờ đợi những tín hiệu mua bán rõ ràng hơn.

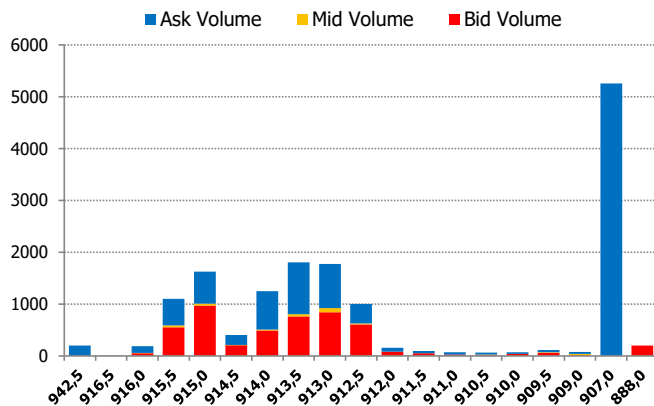
DIỄN BIẾN THANH KHOẢN HẾT L



DIỄN BIẾN CHỈ SỐ HẾT L CÁC KỲ HẠN

Hợp đồng	Giá	% Chg	KLGD	% Chg	OI	% Chg
VN30F1910	907,0	-0,77	57.886	12,3	16.320	2
VN30F1911	905,0	-0,77	231	-10,8	106	68,3
VN30F1912	905,4	-0,63	86	100,0	467	-1,3
VN30F2003	907,0	0,78	203	-9,0	118	-31,0
Tổng			58.406	12,2	17.011	1,4

THANH KHOẢN THEO TỪNG MỨC GIÁ VN30F1M



NHẬN ĐỊNH DIỄN BIẾN GIAO DỊCH HẾT L

- Các HẾT L đồng loạt tăng điểm trong nửa đầu phiên sáng nhưng yếu dần cho đến gần cuối phiên chiều. Đến cuối phiên, lực Short tăng mạnh khiến các hợp đồng nới rộng đà giảm và đóng cửa ở mức thấp nhất phiên. Đóng cửa, HẾT L VN30F1910 giảm 7 điểm xuống 907 điểm và duy trì khoảng cách âm 3 điểm với chỉ số VN30. Khối ngoại phiên này mua vào 166 hợp đồng và bán ra 110 hợp đồng.
- Thanh khoản thị trường cải thiện so với phiên cuối tuần trước, tổng khối lượng giao dịch toàn thị trường đạt 58.806 hợp đồng tăng 12,92%. Trong đó, thanh khoản tập trung phần lớn ở HẾT L tháng 10 với 58.286 hợp đồng.
- Giá lý thuyết (FV) MBS tính toán tham khảo cho phiên giao dịch tới cho hợp đồng VN30F1910 là 913,47 điểm (cao hơn 6,47 điểm so với giá thị trường). Tương tự, giá lý thuyết tham khảo cho hợp đồng VN30F1911 là 918,59 điểm (+13,59 điểm), VN30F1912 là 922,71 điểm (+17,31 điểm) và VN30F2003 là 936,21 điểm (+29,21 điểm)

XU HƯỚNG CHỈ SỐ VN30F1M

Khung thời gian	15m	1h	Daily
Tổng kết	SELL	SELL	NEUTRAL
Hỗ trợ	900-904	900-903	898-900
Kháng cự	910-912	910-912	916-918

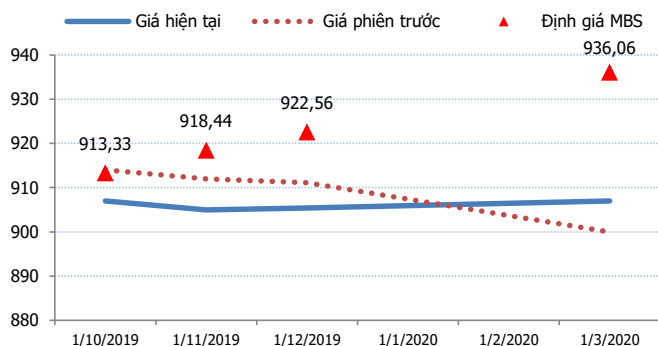
ĐỒ THỊ KỸ THUẬT VN30F1M



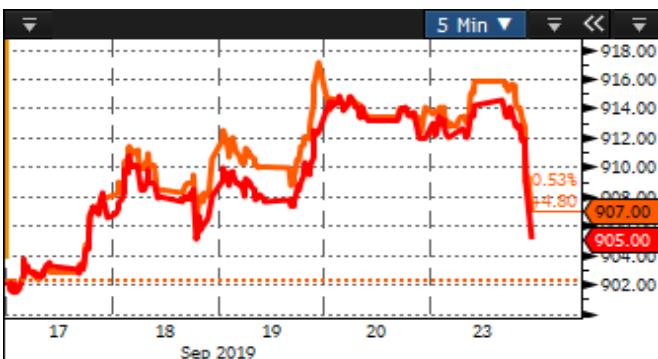
DIỄN BIẾN CHÈNH LỆCH GIÁ HDTL

Spread HDTL	Hiện tại	Phiên trước	+/-	MA5
VN30F2M - VN30F1M	-2	-2,00	0	-1,24
VN30F1Q - VN30F1M	-1,6	-2,90	1,3	-1,9
VN30F1Q - VN30F2M	0,4	-0,90	1,3	-0,66
VN30F2Q - VN30F1M	0	-14,00	14	-3,84
VN30F2Q - VN30F2M	2	-12,00	14	-2,6
VN30F2Q - VN30F1Q	1,6	-11,10	12,7	-1,94

ĐƯỜNG CONG GIÁ HDTL CÁC KỲ HẠN



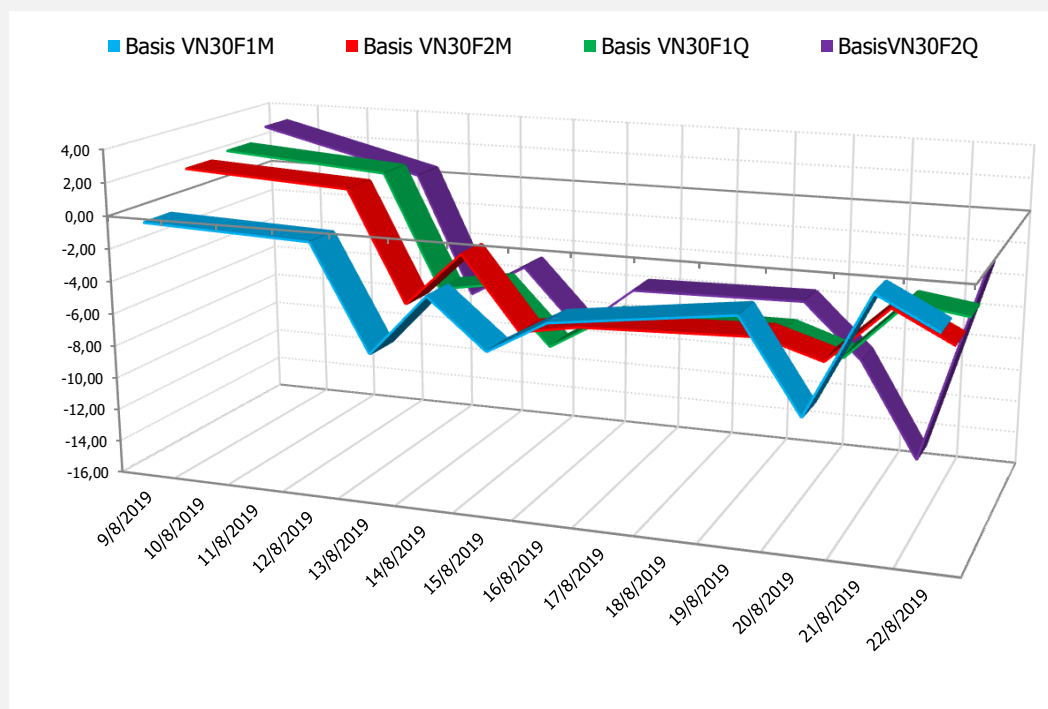
DIỄN BIẾN GIÁ HỢP ĐỒNG VN30F1M VÀ VN30F2M



NHẬN ĐỊNH CHÈNH LỆCH GIÁ HDTL

- Sau khi bắt ngờ đóng cửa giảm sâu xuống 900 điểm vào thời gian ATC phiên thứ Sáu tuần trước, hợp đồng VN302003 đã tăng mạnh gần 10 điểm ngay sau khi mở cửa phiên giao dịch ngày hôm nay, giúp thu hẹp khoảng chênh lệch giá giữa hợp đồng này với các hợp đồng còn lại và VN30. Trong khi đó, đóng cửa phiên giao dịch ngày hôm nay, các HDTL duy trì mức basis tương đối nhỏ, chỉ từ -5 đến -3 điểm.
- Chênh lệch giá giữa các hợp đồng tương lai cũng không có nhiều biến động đáng kể, chỉ dao động trong khoảng -2 đến 2 điểm trong bối cảnh các hợp đồng duy trì những diễn biến đồng pha bám sát nhau. Cụ thể chốt phiên, hai hợp đồng kỳ hạn gần nhất chỉ chênh lệch 2 điểm; trong khi hợp đồng kỳ hạn tháng 12 và kỳ hạn tháng 1 cũng chỉ hơn kém nhau 0,4 điểm.

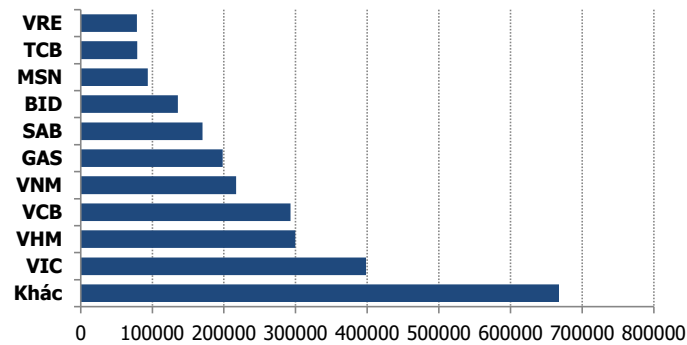
DIỄN BIẾN BASIS CÁC HDTL



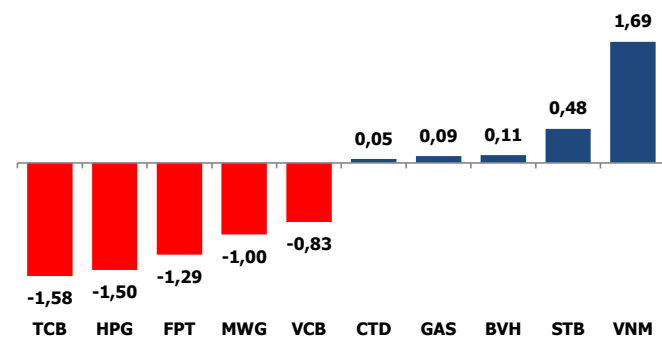
THỊ TRƯỜNG CƠ SỞ

	VNIndex	VN30
Đóng cửa	985,75	909,98
Thay đổi	-4,61	-5,18
%Chg	-0,47	-0,57
YTD	10,44	6,43
Vốn hóa (ngh.tỷ đồng)	3.350,10	2.642,94
P/E	16,82	13,90
P/B	2,42	2,28

TOP 10 CỔ PHIẾU VỐN HÓA TRONG VN30



CÁC MÃ ẢNH HƯỞNG LỚN NHẤT TỚI VN30-INDEX



NHẬN ĐỊNH CHỈ SỐ VN30

- Áp lực bán đột ngột tăng mạnh từ sau 14h15' khiến các chỉ số mau chóng đảo chiều. Nhóm ngân hàng giao dịch khá tốt trong phần lớn thời gian giao dịch, nhưng trong những phút cuối phiên đã bị bán mạnh và các cổ phiếu như BID, CTG, VCB, TCB,...đều giảm giá, VPB, MBB về tham chiếu. Trong đó, riêng VCB giảm 2.000 đồng. Bên cạnh đó, các Bluechips, tiêu biểu như MWG, FPT cũng bị bán mạnh khiến thị trường thiếu lực đỡ và mau chóng giảm điểm. Nỗ lực của BVH, GAS, VNM, PLX là không đủ giúp sắc xanh ở lại thị trường.
- Chốt phiên, chỉ số VN30 giảm 5,18 điểm (-0,57%) lên 909,98 điểm. Hệ số tăng/giảm ghi nhận có 07 mã tăng/20 mã giảm. Khối lượng giao dịch của nhóm VN30 đạt 63,69 triệu cổ phiếu tương ứng giá trị 2.021 tỷ đồng.
- Giao dịch khối ngoại trở thành điểm sáng trong phiên khi họ mua ròng trên cả 3 sàn với tổng giá trị gần 25 tỷ đồng.
- Mặc dù lực mua ròng không quá lớn, nhưng việc khối ngoại trở lại mua ròng đang là yếu tố hỗ trợ tâm lý giới đầu tư. Trong đó, lực mua tập trung chủ yếu vào YEG (58,18 tỷ đồng), VCI (28,05 tỷ đồng), STB (21,58 tỷ đồng), VNM (20,75 tỷ đồng), VJC (12,26 tỷ đồng). Ở chiều ngược lại, khối ngoại bán ròng các mã HPG (29,88 tỷ đồng), VIC (24,53 tỷ đồng), VRE (21,99 tỷ đồng).

ĐỒ THỊ KỸ THUẬT VN30



DIỄN BIẾN CHỈ SỐ CHỨNG KHOÁN THẾ GIỚI

Chỉ số	Điểm số	%Chg	P/E	YTD
VNIndex	985,75	(0,47)	16,82	10,44
Dow Jones	26.949,99	0,06	17,99	15,53
S&P500	2.991,78	(0,01)	19,56	19,34
Nikkei 225	22.151,26	0,33	15,72	10,67
Shanghai	2.977,08	(0,98)	14,46	19,37
DAX	12.342,33	(1,01)	20,07	16,89
Vàng	1.520,92	(0,09)		18,59
Dầu WTI	58,43	(0,36)		28,67

LỊCH THÔNG TIN KINH TẾ THẾ GIỚI

	Kỳ trước	Dự báo	Thực tế
Thứ Hai - 23/09/2019			
[EU] PMI sản xuất Đức T.8	43,5	44,00	41,40
Úc- PMI sản xuất T8	50,9	50,9	49,4
Thứ Tư - 24/09/2019			
Nhật- PMI dịch vụ T8	53,3		
Mỹ- Chỉ số giá nhà	4,80%		
Thứ Năm - 25/09/2019			
Mỹ- Tồn trữ dầu thô hàng tuần	0,592M		
Nhật- Biên bản chính sách tiền tệ			
Thứ Sáu - 26/09/2019			
EU- Báo cáo hàng tháng của ECB			

NHẬN ĐỊNH THỊ TRƯỜNG CHỨNG KHOÁN THẾ GIỚI

- Thị trường chứng khoán Mỹ ít biến động trong phiên giao dịch ngày thứ Hai, khi mức tăng nhẹ của cổ phiếu Apple không đủ sức kéo các chỉ số đi lên. Cùng với đó, sự xuất hiện của các dữ liệu kinh tế tốt-xấu đan xen khiến nhà đầu tư lo lắng về cuộc chiến thương mại Mỹ-Trung kéo dài. Lúc đóng cửa, chỉ số Dow Jones tăng 0,06%, đạt 26.949,99 điểm. Chỉ số S&P 500 giảm 0,01%, còn 2.991,78 điểm. Chỉ số Nasdaq giảm 0,06%, còn 8.112,46 điểm.
- Giá dầu tăng 1% do lo ngại về nguồn cung từ Arab Saudi. Giá dầu Brent tương lai tăng 49 cent, tương đương 0,8%, lên 64,77 USD/thùng. Giá dầu WTI tương lai tăng 55 cent, tương đương 1%, lên 58,64 USD/thùng. Giới phân tích dự báo tồn kho tại Mỹ sẽ ở dưới mức trung bình 5 năm trong những tuần tới do nước này thúc đẩy xuất khẩu để lấp khoảng trống Arab Saudi để lại.
- Giá vàng ngày 23/9 đạt đỉnh hơn 2 tuần do số liệu kinh tế kém từ eurozone làm dấy lên lo ngại suy thoái toàn cầu, thúc đẩy nhà đầu tư tìm đến tài sản an toàn. Giá vàng giao ngay tại sàn New York tăng 4,9 USD lên 1.521,6 USD/ounce, trong phiên có lúc chạm 1.526,8 USD/ounce, cao nhất kể từ ngày 6/9. Giá vàng giao ngay tăng 1,1% lên 1.531,5 USD/ounce.

NHẬN ĐỊNH CỔ PHIẾU BIẾN ĐỘNG MẠNH TRONG VN30

Độ rộng rổ VN30 nghiêng về bên bán với 20 mã giảm, 07 mã giảm và 03 mã đứng tham chiếu. TCB, HPG, FPT, MWG, VCB,... là những tác nhân chính khiến chỉ số VN30 đảo chiều giảm điểm. TCB là cái tên nổi bật nhất khi giảm 500 đồng xuống 22.650 đồng. Về mặt kỹ thuật, TCB vẫn đang nằm trong tăng giá ngắn hạn, các chỉ báo kỹ thuật cho tín hiệu mua nên xu hướng tăng vẫn chưa kết thúc. Vùng 21.800-22.300 đồng tiếp tục là vùng hỗ trợ ngắn hạn của cổ phiếu, trong khi kháng cự mạnh là vùng 24.000-24.500 đồng.

Phân tích kỹ thuật cổ phiếu TCB
Điều chỉnh kỹ thuật



DANH MỤC CỔ PHIẾU TRONG VN30

Cổ phiếu	Ngành	Tỷ trọng (%)	Giá	%Chg	H-L	GTGD	Điểm tác động	PE	PB
VNM	Food Producers	9,65	124.500	1,97	1,96%	194,118	1,69	22,78	7,65
TCB	Banks	7,88	22.650	-2,16	2,65%	60,906	-1,58	8,99	1,41
VIC	Real Estate Investment & Services	7,70	119.000	-0,34	1,26%	57,329	-0,24	72,41	4,82
MSN	Financial Services	5,73	80.000	-0,25	1,25%	38,922	-0,13	24,22	2,99
VJC	Travel & Leisure	5,70	137.600	-0,29	0,44%	44,075	-0,15	13,97	5,31
VPB	Banks	5,63	21.400	0,00	1,64%	77,944	0,00	7,16	1,38
HPG	General Industrials	5,58	22.000	-2,87	2,73%	118,665	-1,50	7,97	1,38
MWG	Technology Hardware & Equipment	5,46	124.000	-1,98	2,83%	88,277	-1,00	15,71	5,27
VHM	Real Estate Investment & Services	4,83	89.500	-0,11	1,24%	23,902	-0,05	19,88	6,93
FPT	Fixed Line Telecommunications	4,69	56.500	-2,92	3,19%	132,313	-1,29	12,99	2,88
MBB	Banks	4,62	22.050	0,00	1,36%	84,605	0,00	7,41	1,49
VCB	Banks	3,59	79.000	-2,47	3,67%	95,572	-0,83	16,70	3,84
NVL	Real Estate Investment & Services	3,51	61.600	0,00	2,27%	20,092	0,00	17,21	2,84
SAB	Beverages	2,87	265.600	-0,52	2,52%	1,495	-0,14	39,44	9,72
HDB	Banks	2,78	26.400	0,19	0,57%	24,329	0,05	9,11	1,66
STB	Banks	2,77	10.550	1,93	3,86%	108,692	0,48	8,75	0,75
EIB	Banks	2,67	16.700	-0,60	1,82%	0,548	-0,15	38,46	1,32
PNJ	General Retailers	2,28	83.500	-0,36	2,17%	37,979	-0,07	17,66	4,54
VRE	General Retailers	2,28	33.700	-0,74	1,63%	85,113	-0,15	32,63	2,76
GAS	Oil & Gas Producers	1,52	103.500	0,68	1,75%	26,739	0,09	17,06	4,44
GMD	Industrial Transportation	1,12	27.400	-0,18	0,55%	10,841	-0,02	14,52	1,33
BID	Banks	1,04	39.650	-0,88	2,27%	43,519	-0,08	18,96	2,49
SSI	Financial Services	1,00	21.350	-0,47	1,41%	32,535	-0,04	10,69	1,15
REE	Industrial Engineering	0,99	38.000	-2,06	3,42%	47,929	-0,19	7,22	1,23
CTG	Banks	0,96	21.000	-0,47	1,19%	49,692	-0,04	14,29	1,09
BVH	Financial Services	0,78	73.100	1,53	1,10%	7,774	0,11	48,56	3,34
SBT	Food Producers	0,72	17.900	-0,28	4,68%	21,064	-0,02	23,81	1,52
ROS	Construction & Materials	0,70	27.000	0,75	3,25%	482,031	0,05	75,21	2,58
CTD	Construction & Materials	0,64	99.000	0,92	2,05%	2,225	0,05	7,31	0,94
DPM	Chemicals	0,32	13.150	-1,13	1,52%	1,773	-0,03	15,42	0,67

STT	Thông tin cơ bản HĐTL VN30	Đặc điểm sản phẩm
1	Mã hợp đồng	VN30F-yy-mm
2	Tài sản cơ sở	Chỉ số cổ phiếu VN30
3	Hệ số nhân hợp đồng	100.000 đồng
4	Quy mô 01 hợp đồng	100.000 đồng * Điểm chỉ số VN30
5	Tháng đáo hạn	-Tháng hiện tại - Tháng tiếp theo - Hai tháng cuối 2 quý gần nhất
6	Phương thức giao dịch	- Giao dịch khớp lệnh; Giao dịch thỏa thuận
7	Thời gian giao dịch	GD Khớp lệnh định kỳ - ATO: 08h45 - 09h00 - ATC: 14h30 - 14h45 GD khớp lệnh liên tục - Sáng: 09h00 - 11h30 - Chiều: 13h00 - 14h30 GD Thỏa thuận - 08h45 - 14h45
8	Các loại lệnh giao dịch	LO, MOK, MAK, MTL, ATO, ATC.
9	Nguyên tắc khớp lệnh	Ưu tiên giá và thời gian.
10	Khối lượng giao dịch tối thiểu/lệnh	01 hợp đồng
11	Khối lượng giao dịch tối đa/lệnh	500 hợp đồng
12	Đơn vị yết giá/ Bức giá	0,1 điểm chỉ số = 0,1 * 100.000 = 10.000 đồng
13	Biên độ dao động	+/- 7%
14	Ngày giao dịch cuối cùng	Thứ 5 của tuần thứ 3 của tháng đáo hạn. Nếu rơi vào ngày nghỉ lễ thì sẽ được điều chỉnh lên ngày giao dịch liền trước.
15	Ngày thanh toán cuối cùng	Ngày làm việc liền sau ngày giao dịch cuối cùng.
16	Phương thức thanh toán	Thanh toán bằng tiền
17	Giá thanh toán hàng ngày	Giá hợp đồng phái sinh do HNX xác định để tính toán giá trị lãi/lỗ phát sinh cuối ngày của từng hợp đồng.
18	Giá thanh toán cuối cùng	Giá đóng cửa của chỉ số VN30 tại ngày giao dịch cuối cùng của HĐTL.
19	Giá tham chiếu	Giá thanh toán cuối ngày của hợp đồng tương lai trong ngày giao dịch liền trước.
20	Mở tài khoản	Nhà đầu tư cần có 2 tài khoản để tham gia giao dịch phái sinh: 1 tài khoản giao dịch tại các CTCK là thành viên giao dịch CKPS và 1 tài khoản ký quỹ tại các CTCK là thành viên bù trừ CKPS.
21	Giới hạn vị thế nắm giữ tối đa trên 1 TK	NĐT Chứng khoán chuyên nghiệp: 20.000 hợp đồng; NĐT tổ chức: 10.000 hợp đồng; NĐT cá nhân: 5.000 hợp đồng
22	Mức ký quỹ ban đầu	Tài sản nhà đầu tư phải đặt cọc với công ty môi giới đối với mỗi hợp đồng trước khi giao dịch. VSD quy định tỷ lệ ký quỹ ban đầu là 10% quy mô hợp đồng nhưng để phòng ngừa rủi ro, các CTCK thường yêu cầu mức ký quỹ cao hơn.
23	Mức ký quỹ duy trì	Tài sản ký quỹ tối thiểu trong TK đối với mỗi vị thế mở mà nhà đầu tư đang nắm giữ, thường ít hơn so với mức ký quỹ ban đầu.
24	Ký quỹ bổ sung	Nộp tài sản bổ sung để số dư TK ký quỹ không thấp hơn mức ký quỹ duy trì hoặc đóng bớt vị thế trên TK để đảm bảo tiếp tục giao dịch.
25	Thoát khỏi hợp đồng tham gia	Nhà đầu tư nắm giữ vị thế hợp đồng cho đến thời điểm đáo hạn hoặc thoát khỏi vị thế trước thời điểm đáo hạn bằng cách đặt một/nhiều lệnh tại vị thế đối nghịch với vị thế trước đó.

TUYÊN BỐ MIỄN TRÁCH NHIỆM

Bản quyền năm 2017 thuộc về Công ty CP Chứng khoán MB (MBS). Những thông tin sử dụng trong báo cáo được thu thập từ những nguồn đáng tin cậy và MBS không chịu trách nhiệm về tính chính xác của chúng. Quan điểm thể hiện trong báo cáo này là của (các) tác giả và không nhất thiết liên hệ với quan điểm chính thức của MBS. Không một thông tin cũng như ý kiến nào được viết ra nhằm mục đích quảng cáo hay khuyến nghị mua/bán bất kỳ chứng khoán nào. Báo cáo này không được phép sao chép, tái bản bởi bất kỳ cá nhân hoặc tổ chức nào khi chưa được phép của MBS.

MBS HỘI SỞ

Tòa nhà MB, số 3 Liễu Giai, Ba Đình, Hà Nội
Tel: +84 24 3726 2600 - Fax: +84 24 3726 2601
[Webiste: www.mbs.com.vn](http://www.mbs.com.vn)
Hotline: **1900 9088**

MBS RESEARCH | BỘ PHẬN CHIẾN LƯỢC THỊ TRƯỜNG

Trần Hoàng Sơn	Trưởng bộ phận/Kiểm soát	son.tranhoang@mbs.com.vn
Phạm Văn Quỳnh	Chuyên viên nghiên cứu	quynh.phamvan@mbs.com.vn
Nguyễn Hòa Hợp	Chuyên viên nghiên cứu	hop.nguyenhoa@mbs.com.vn
Nguyễn Thị Hải Hà	Chuyên viên nghiên cứu	ha.nguyenthilai@mbs.com.vn