

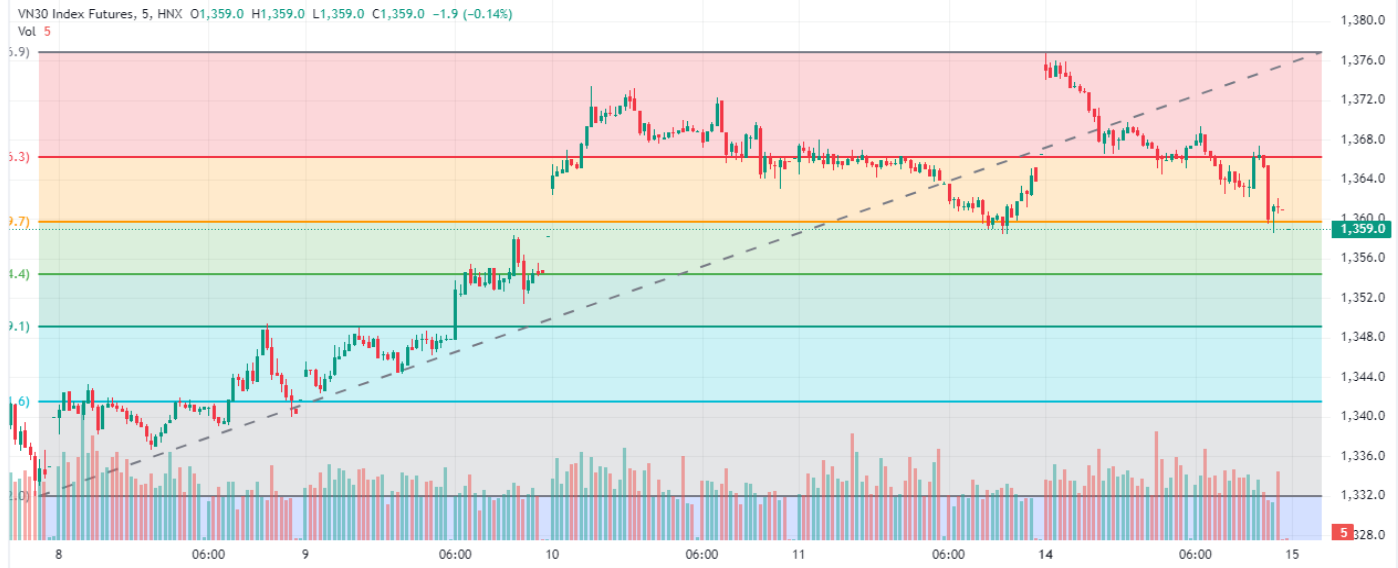
## Kiểm nghiệm lại vùng hỗ trợ 1.350 điểm

Chuyên viên phân tích  
 Nghiêm Phú Cường

[cuong.nghiemp Phu@mbs.com.vn](mailto:cuong.nghiemp Phu@mbs.com.vn)

### Đồ thị kỹ thuật chỉ số VN30F1M (15 Phút)

Published on TradingView.com, Oct 14, 2024 10:03 UTC



TradingView

### Nhận định thị trường

Mở cửa phiên đầu tuần, phái sinh tăng điểm mạnh mẽ nhờ tâm lý tích cực của nhà đầu tư khi phiên cuối tuần thị trường Mỹ tăng điểm, nhưng lực chốt lời diễn biến đến cuối phiên đẩy thị trường giảm điểm, chốt phiên phái sinh giảm -7,6 điểm về 1.359 điểm. Đáng chú ý nhà đầu tư nước ngoài bán ròng rất mạnh hơn 13.000 hợp đồng, Basis thu hẹp đáng kể về chỉ còn 0,24 điểm.

Chúng tôi cho rằng phiên ngày mai, phái sinh sẽ tiếp diễn nhịp điều chỉnh về kiểm nghiệm lại vùng hỗ trợ 1.350 điểm. Chiến lược giao dịch LONG tại vùng 1.350 – 1.355, cắt lỗ khi giảm qua 1.347 điểm. Chiến lược giao dịch SHORT tại vùng cản 1.360 – 1.365 điểm, cắt lỗ khi vượt qua 1.368 điểm.

#### Vùng Hỗ trợ/Kháng cự của chỉ số VN30F1M

Khung thời gian	15m	Daily
<b>Tổng kết</b>	<b>LONG</b>	<b>SHORT</b>
<b>Hỗ trợ</b>	1.350 - 1.355	1.360 - 1.365
<b>Kháng cự</b>	1.360 - 1.365	1.350 - 1.355

### Chiến lược đầu tư

<b>Chiến lược giao dịch trong ngày</b>	Chúng tôi cho rằng phiên ngày mai, phái sinh sẽ tiếp diễn nhịp điều chỉnh về kiểm nghiệm lại vùng hỗ trợ 1.350 điểm. Chiến lược giao dịch LONG tại vùng 1.350 – 1.355, cắt lỗ khi giảm qua 1.347 điểm. Chiến lược giao dịch SHORT tại vùng cản 1.360 – 1.365 điểm, cắt lỗ khi vượt qua 1.368 điểm.
<b>Chiến lược giao dịch ngắn hạn</b>	LONG tại các nhịp điều chỉnh với kỳ vọng phái sinh tăng điểm về 1.400 điểm

### Thị trường chứng khoán trong nước

Index	Last	Chg.	Chg.%
<b>Vn-Index</b>	1.286,34	-2,05	-0,16%
<b>VN30</b>	1.358,76	-3,74	-0,27%

### Thị trường chứng khoán thế giới

<b>Dow Jones</b>	42.863,86	409,74	0,97%
<b>S&amp;P500</b>	5.815,03	34,98	0,61%
<b>S&amp;P 500 VIX</b>	20,51	0,05	0,24%
<b>Nikkei 225</b>	39.605,80	224,91	0,57%
<b>Kospi</b>	2.623,30	26,39	1,02%
<b>Shanghai</b>	3.284,32	66,58	2,07%
<b>Hang Seng</b>	21.092,87	-159,11	-0,75%
<b>FTSE 100</b>	8.250,47	-3,18	-0,04%
<b>DAX</b>	19.421,15	65,42	0,34%
<b>CAC 40</b>	7.553,81	-24,08	-0,32%

### Thị trường hàng hóa

<b>Vàng</b>	2.677,80	1,50	0,06%
<b>Dầu WTI</b>	73,56	-2,00	-2,65%
<b>Dầu Brent</b>	77,08	-1,96	-2,48%

### HĐTL chỉ số VN30

Index	Last	Chg.	Basis
<b>VN30F2410</b>	1.359,0	-7,60	0,24
<b>VN30F2411</b>	1.363,5	-4,50	4,74
<b>VN30F2412</b>	1.364,0	-2,30	5,24
<b>VN30F2503</b>	1.363,1	-2,00	4,34

Dữ liệu được cập nhật lúc 17h hàng ngày

Đồ thị kỹ thuật chỉ số VN30F1M (Hàng ngày)

Published on TradingView.com, Oct 14, 2024 10:08 UTC

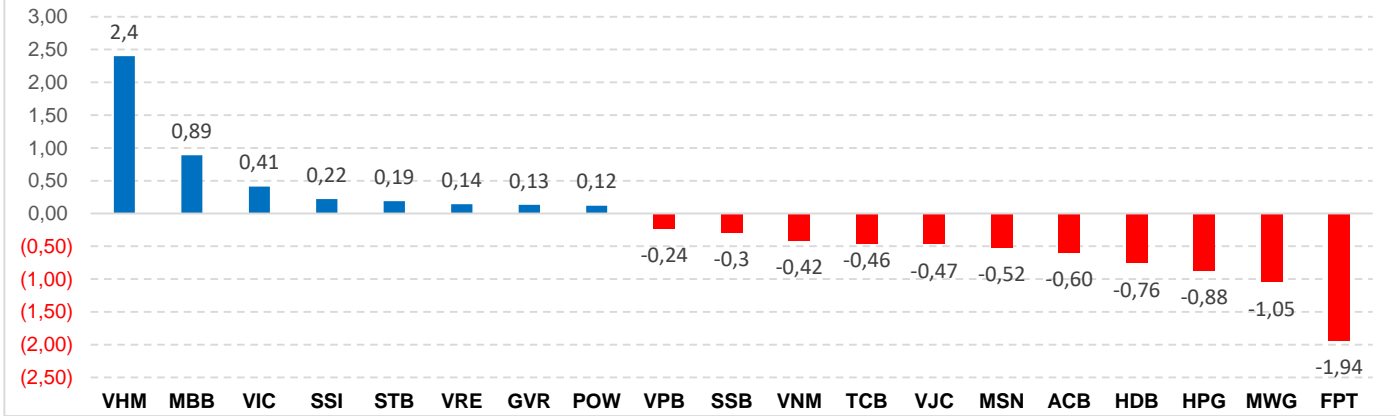
VN30 Index Futures, 1D, HNX O1,376.0 H1,376.8 L1,358.5 C1,359.0 -7.6 (-0.56%)  
Vol: 210.937K



TradingView

Mã chỉ số	Ngày đáo hạn	Số ngày tới hạn	KLGD (HĐ)	KL mở (OI)	Giá đóng cửa	+/- (Điểm)	Giá lý thuyết tham khảo	Chênh lệch
<b>VN30</b>					1.358,76	-3,74		
<b>VN30F2410</b>	17/10/2024	3	210.937	55.114	1.359,0	-7,6	1358,86	-0,14
<b>VN30F2411</b>	21/11/2024	38	7.235	1.729	1.363,5	-4,5	1360,54	-2,96
<b>VN30F2412</b>	19/12/2024	66	58	988	1.364,0	-2,3	1361,89	-2,11
<b>VN30F2503</b>	20/03/2025	157	65	168	1.363,1	-2,0	1366,28	3,18

Top cổ phiếu ảnh hưởng đến chỉ số VN30 (Điểm)



Tuyên bố miễn trách nhiệm:

Bản quyền năm 2024 thuộc về Công ty CP Chứng khoán MB (MBS). Những thông tin sử dụng trong báo cáo được thu thập từ những nguồn đáng tin cậy và MBS không chịu trách nhiệm về tính chính xác của chúng. Quan điểm thể hiện trong báo cáo này là của (các) tác giả và không nhất thiết liên hệ với quan điểm chính thức của MBS. Không một thông tin cũng như ý kiến nào được viết ra nhằm mục đích quảng cáo hay khuyến nghị mua/bán bất kỳ chứng khoán nào. Báo cáo này không được phép sao chép, tái bản bởi bất kỳ cá nhân hoặc tổ chức nào khi chưa được phép của MBS.