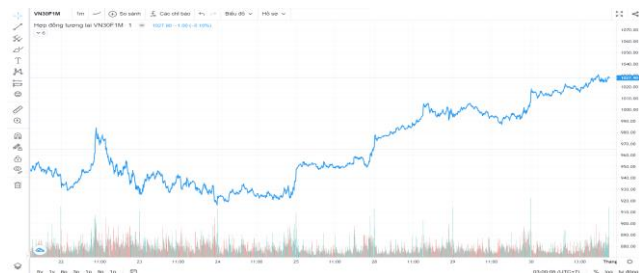


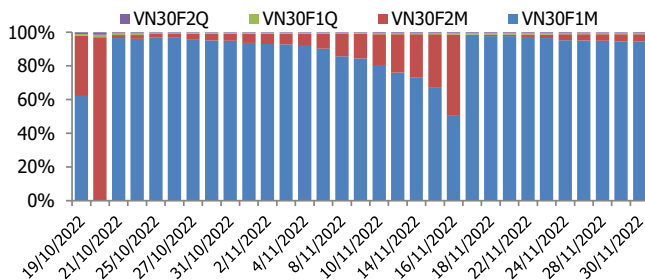
**BIỂU ĐỒ VN30F1M TRONG NGÀY**



**THÔNG TIN MÃ HỢP ĐỒNG TƯƠNG LAI**

MÃ	Ngày đáo hạn	Số ngày	Đóng cửa	OI
VN30F2212	15/12/2022	15	1027.90	47,947
VN30F2301	19/1/2023	50	1025.40	2,243
VN30F2303	16/3/2023	106	1019.90	325
VN30F2306	15/6/2023	197	1017.00	239

**TỶ TRỌNG VỊ THẾ MỞ GIỮA CÁC KỲ HẠN**



**BIẾN ĐỘNG THỊ TRƯỜNG TTCK THẾ GIỚI**

Chỉ số	Điểm số	%Chg	P/E	YTD
VNIndex	1,048.42	1.58	10.98	(30.03)
Dow Jones	34,589.77	2.18	19.91	(4.81)
S&P500	4,080.11	3.09	19.72	(14.39)
Nikkei 225	28,243.21	0.98	19.11	(1.91)
Shanghai	3,151.34	0.05	14.11	(13.42)
DAX	14,397.04	0.29	13.13	(9.37)
Vàng	1,776.78	0.64		(2.69)
Dầu WTI	80.73	(0.14)		6.95

**LỊCH THÔNG TIN KINH TẾ THẾ GIỚI**

Sự kiện	Ngày	Kỳ trước	Thực tế
Úc - Doanh số bán lẻ	28/11	0.6%	-0.2%
Mỹ - Niềm tin tiêu dùng của CB	29/11	102.2	100.2
Mỹ - Dự trữ dầu thô	30/11	-3.691M	-12.580M
Mỹ - PMI của ISM	1/12	50.2	
Mỹ - Tỷ lệ thất nghiệp	2/12	3.7%	

**DIỄN BIẾN THỊ TRƯỜNG**

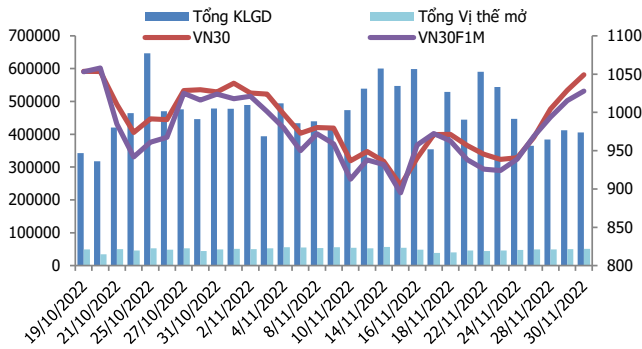
- Thị trường phái sinh ghi nhận các nhịp dao động giảm có trong phiên sáng, tuy nhiên vẫn duy trì được đà tăng điểm nhờ lực kéo mạnh từ bên mua trong phiên chiều. Đóng cửa, cả 4 HĐTL tăng từ 10,8 đến 15,4 điểm, trong khi chỉ số cơ sở tăng 20,17 điểm. Tuy nhiên, basis của các HĐTL phiên này giảm xuống mức từ -32,21 đến -21,31 điểm, cho thấy tâm lý thận trọng của nhà đầu tư trước những nhịp tăng mạnh liên tiếp của chỉ số cơ sở.
- Thị trường cơ sở tiếp tục duy trì sắc xanh sang phiên thứ 5 liên tiếp nhờ sự lan toả tốt của dòng tiền tới hầu hết các nhóm cổ phiếu. Thanh khoản khớp lệnh trên sàn HOSE hôm nay giảm nhẹ xuống mức 14.346 tỷ đồng so với mức 16.505 tỷ đồng trong phiên liền trước, nhưng vẫn ở mức cao. Cùng với đó, sự hỗ trợ của khối ngoại khi mua ròng phiên thứ 18 liên tiếp đã giúp chỉ số Vn-index vượt thành công ngưỡng cản MA50, mức kỹ thuật hay được nhà đầu tư chú ý và là tín hiệu lôi kéo dòng tiền quay trở lại.
- Trên thị trường chứng khoán phái sinh, bên Mua (Long) vẫn chiếm ưu thế khi thị trường cơ sở khởi sắc. Bên cạnh đó, điểm hấp dẫn cho vị thế mua chính là việc độ lệch giữa phái sinh và cơ sở vẫn chênh hơn 21 điểm và khối ngoại đang mua ròng khoảng 16.314 hợp đồng. Do vậy, nhà đầu tư nên cân nhắc mua thấp, bán cao trong biên độ ở phiên giao dịch mới.

**NHẬN ĐỊNH TTCK THẾ GIỚI**

- Chứng khoán Mỹ tăng mạnh sau khi Chủ tịch Fed Jerome Powell xác nhận rằng ngân hàng trung ương có thể giảm tốc độ chiến dịch nâng lãi suất. Đóng cửa, chỉ số Dow Jones tăng 737,24 điểm (+2,18%) lên 34.589,77 điểm. Trong khi đó, chỉ số Nasdaq Composite cộng 4,41% lên 11.468 điểm. Chỉ số S&P 500 tiến 3,09% lên 4.080,11 điểm.

**CHIẾN LƯỢC ĐẦU TƯ**

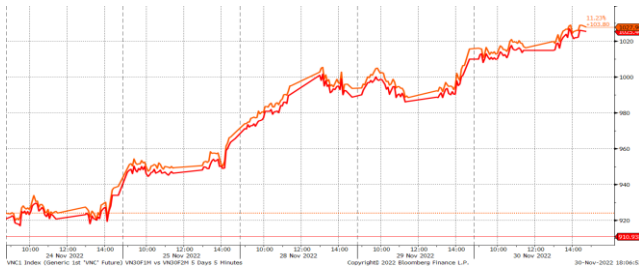
<b>Chiến lược giao dịch trong ngày</b>	Nhà đầu tư có thể xem xét rải lệnh Mua quanh khu vực 1000-1007 điểm trong các pha điều chỉnh. Điểm quản trị rủi ro là mốc hỗ trợ 988 điểm, hướng đến mức giá mục tiêu 1040-1047 điểm. Chiến lược Short sẽ được kích hoạt nếu chỉ số gặp khó ở vùng kháng cự gần 1032-1036 điểm.
<b>Chiến lược giao dịch ngắn hạn</b>	Hoạt động nắm giữ vị thế qua đêm tạm thời chưa được khuyến khích.



**DIỄN BIẾN CHỈ SỐ HỢTTL CÁC KỲ HẠN**

Hợp đồng	Giá	% Chg	KLGD	% Chg	OI	% Chg
VN30F2212	1027.9	1.00	403,694	-1.6	47,947	
VN30F2301	1025.4	1.00	1,481	-0.54	2,243	
VN30F2303	1019.9	22.00	675	227.7	325	
VN30F2306	1017.0	8718.00	76	-51.59	239	
<b>Tổng</b>			405,926	-1.5	50,754	

**DIỄN BIẾN GIÁ HỢP ĐỒNG VN30F1M VÀ VN30F2M**



**NHẬN ĐỊNH DIỄN BIẾN GIAO DỊCH HỢTTL**

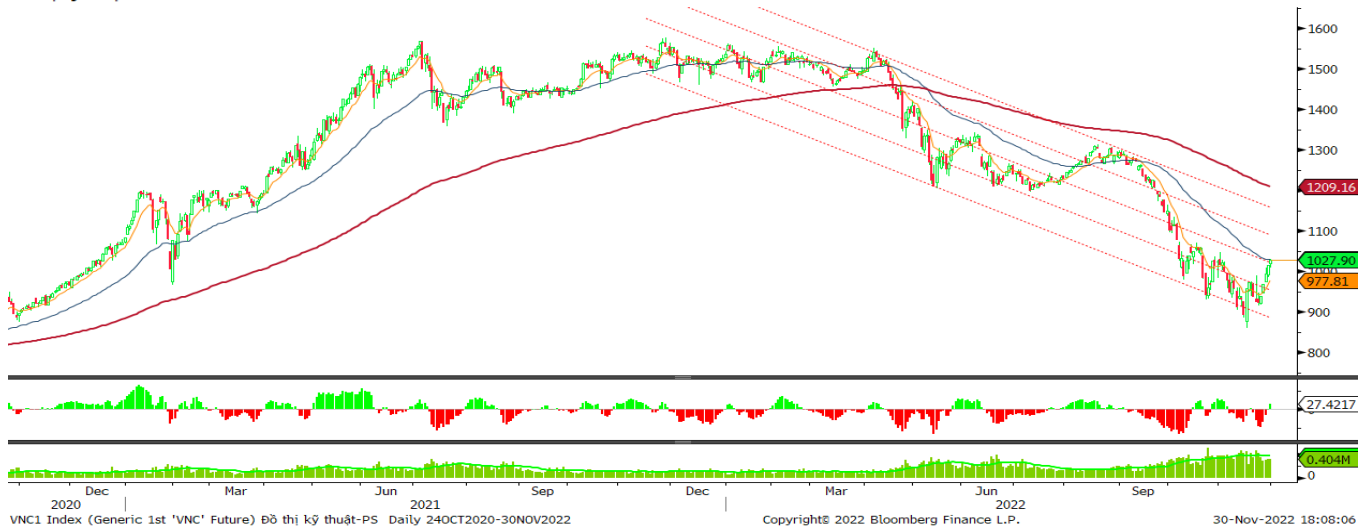
- Thị trường phái sinh ghi nhận các nhịp dao động giảm co trong phiên sáng, tuy nhiên vẫn duy trì được đà tăng điểm nhờ lực kéo mạnh từ bên mua trong phiên chiều.
- Tổng thanh khoản thị trường phiên này giảm 1,52% so với phiên liền trước, đạt 405.926 hợp đồng được khớp lệnh, trong đó thanh khoản tập trung tại HỢTTL tháng 12 với 403.694 hợp đồng. Khối ngoại mua ròng HỢTTL tháng 12 với 6.669 hợp đồng, lũy kế mua ròng khoảng 16.314 hợp đồng.
- Giá lý thuyết (FV) MBS tính toán tham khảo phiên giao dịch tới cho hợp đồng VN30F2212 là 1.049,73 điểm (cao hơn 21,83 điểm so với giá thị trường). Tương tự, giá lý thuyết tham khảo cho hợp đồng VN30F2301 là 1.051,03 điểm (+25,63 điểm), VN30F2303 là 1.053,12 điểm (+33,22 điểm) và VN30F2306 là 1.056,51 điểm (+39,51 điểm).

**XU HƯỚNG CHỈ SỐ VN30F1M**

Khung thời gian	15m	1h	Daily
Tổng kết	<b>BUY</b>	<b>BUY</b>	<b>BUY</b>
Hỗ trợ	1000-1007	985-992	960-967
Kháng cự	1040-1047	1047-1060	1069-1075

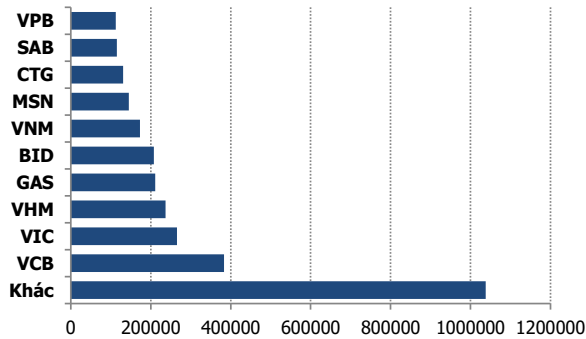
**ĐỒ THỊ KỸ THUẬT VN30F1M**

Đồ thị kỹ thuật VN30F1M

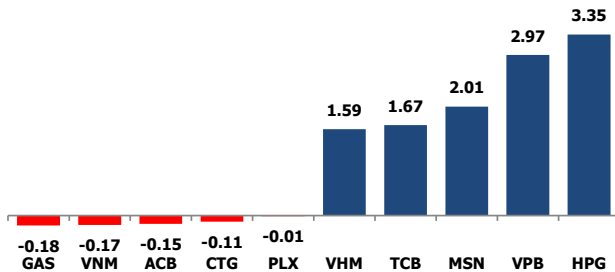


	VNIndex	VN30
Đóng cửa	1048.42	1049.21
Thay đổi	16.26	20.17
%Chg	1.58	1.96
YTD	-30.03	-31.68
Vốn hóa (ngh.tỷ đồng)	4,185.19	3,020.39
P/E	10.98	9.00
P/B	1.68	1.66

TOP 10 CỔ PHIẾU VỐN HÓA TRONG VN30



CÁC MÃ ẢNH HƯỞNG LỚN NHẤT TỚI VN30-INDEX



NHẬN ĐỊNH CHỈ SỐ VN30

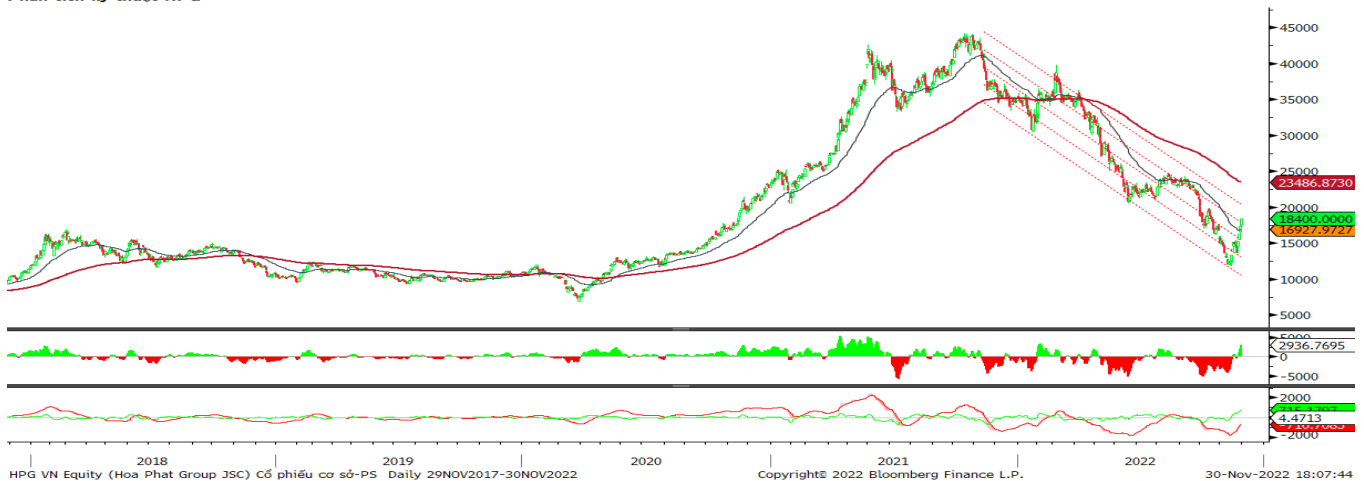
- Nhóm vốn hóa lớn hôm nay là nhân tố giúp các chỉ số chính tiếp tục duy trì sắc xanh. Số mã tăng điểm (25) áp đảo hoàn toàn so với số mã giảm điểm (5) và 0 mã đứng tham chiếu. HPG và VPB trở thành hai trụ đỡ góp tích cực nhất tới đà tăng của VN30-Index với mức đóng góp lần lượt là +3,35 điểm và +2,97 điểm.
- Chốt phiên, VN30 tăng 20,17 điểm (+1,96%) lên 1.049,21 điểm. Khối lượng giao dịch đạt 355,35 triệu cổ phiếu, tương ứng giá trị 8.402 tỷ đồng.
- Khối ngoại mua ròng phiên thứ 18 liên tiếp với 1.714,02 tỷ đồng trên toàn thị trường. Trong đó, lực mua tập trung ở các mã như HPG (+468 tỷ đồng), VHM (+253 tỷ đồng), VIC (+130 tỷ đồng), SSI (+121 tỷ đồng), MSN (+114 tỷ đồng).

NHẬN ĐỊNH CỔ PHIẾU BIẾN ĐỘNG MẠNH TRONG VN30

- Xét về mức độ ảnh hưởng, bộ 3 HPG, VPB và MSN là những nhân tố chính duy trì đà tăng điểm của chỉ số VN30. Trong đó, HPG đóng góp +3,35 điểm cho chỉ số VN30.

ĐỒ THỊ KỸ THUẬT HPG

Phân tích kỹ thuật HPG



## DANH MỤC CỔ PHIẾU TRONG VN30

Cổ phiếu	Ngành	Giá	% Chg	H-L	GTGD	Điểm tác động	PE	PB
VPB	Banks	16,800	4.02	6.92%	385.881	2.97	5.61	1.19
FPT	Electronic Equipment, Instruments & Components	74,600	0.40	1.90%	67.726	0.29	15.53	4.11
VNM	Food Products	82,800	-0.24	1.84%	164.793	-0.17	21.92	5.56
VIC	Real Estate Management & Development	69,600	0.29	3.24%	222.918	0.20	243.25	2.34
MSN	Food Products	#####	3.03	9.80%	149.643	2.01	15.13	5.66
ACB	Banks	22,100	-0.23	2.98%	91.013	-0.15	5.63	1.34
VHM	Real Estate Management & Development	54,500	2.64	4.81%	329.52	1.59	7.55	1.75
TCB	Banks	25,900	2.78	3.81%	224.427	1.67	4.29	0.84
HPG	Metals & Mining	18,400	5.75	6.98%	1025.823	3.35	6.91	1.09
MWG	Specialty Retail	44,100	3.04	4.65%	166.758	1.49	12.59	2.77
MBB	Banks	17,400	1.16	3.54%	228.152	0.52	4.49	1.09
VCB	Banks	81,000	1.50	5.19%	105.792	0.65	14.51	2.99
STB	Banks	20,000	1.27	5.48%	500.804	0.49	9.09	1.02
VJC	Airlines	#####	0.19	4.67%	60.338	0.06	902.14	3.19
VRE	Real Estate Management & Development	30,550	0.16	4.03%	88.405	0.05	33.61	2.13
HDB	Banks	15,550	0.65	3.96%	31.382	0.18	5.18	1.11
VIB	#N/A	20,250	6.86	6.86%	233.199	#N/A	5.09	1.40
SSI	Capital Markets	19,250	1.58	5.15%	560.44	0.33	8.55	1.30
CTG	Banks	27,250	-0.55	5.07%	173.758	-0.11	8.41	1.24
TPB	Banks	22,000	2.33	7.91%	280.999	0.46	5.75	1.14
NVL	Real Estate Management & Development	23,350	6.86	1.52%	541.953	1.22	15.94	1.22
KDH	Real Estate Management & Development	27,400	6.82	7.45%	73.286	0.85	15.34	1.72
SAB	Food Products	#####	2.27	2.61%	51.811	0.30	21.36	4.74
GAS	Gas Utilities	#####	-1.61	1.82%	31.325	-0.18	15.82	3.72
BID	Banks	41,100	0.24	7.09%	85.324	0.02	12.84	2.16
POW	Independent Power and Renewable Electricity Producers	11,650	3.10	5.38%	136.16	0.17	23.36	0.92
PLX	Oil, Gas & Consumable Fuels	29,500	-0.34	2.41%	28.407	-0.01	40.00	1.61
PDR	Capital Markets	13,650	6.64	0.00%	14.879	0.24	4.22	1.09
BVH	Beverages	48,450	2.65	4.59%	57.241	0.10	20.54	1.61
GVR	Real Estate Management & Development	14,200	0.35	5.80%	44.596	0.01	13.37	1.13

STT	Thông tin cơ bản HĐTL VN30	
1	Mã hợp đồng	VN30F-yy-mm
2	Tài sản cơ sở	Chỉ số cổ phiếu VN30
3	Hệ số nhân hợp đồng	100.000 đồng
4	Quy mô 01 hợp đồng	100.000 đồng * Điểm chỉ số VN30
5	Tháng đáo hạn	- Tháng hiện tại
		- Tháng tiếp theo
		- Hai tháng cuối 2 quý gần nhất
6	Phương thức giao dịch	- Giao dịch khớp lệnh; Giao dịch thỏa thuận
7	GD Khớp lệnh định kỳ	- ATO: 08h45 - 09h00 - ATC: 14h30 - 14h45
	Thời gian giao dịch GD khớp lệnh liên tục	- Sáng: 09h00 - 11h30 - Chiều: 13h00 - 14h30
	GD Thỏa thuận	- 08h45 - 14h45
8	Các loại lệnh giao dịch	LO, MOK, MAK, MTL, ATO, ATC.
9	Nguyên tắc khớp lệnh	Ưu tiên giá và thời gian.
10	Khối lượng giao dịch tối thiểu/lệnh	01 hợp đồng
11	Khối lượng giao dịch tối đa/lệnh	500 hợp đồng
12	Đơn vị yết giá/ Bước giá	0,1 điểm chỉ số = 0,1 * 100.000 = 10.000 đồng
13	Biên độ dao động	+/- 7%
14	Ngày giao dịch cuối cùng	Thứ 5 của tuần thứ 3 của tháng đáo hạn. Nếu rơi vào ngày nghỉ lễ thì sẽ được điều chỉnh lên ngày giao dịch liền trước.
15	Ngày thanh toán cuối cùng	Ngày làm việc liền sau ngày giao dịch cuối cùng.
16	Phương thức thanh toán	Thanh toán bằng tiền
17	Giá thanh toán hàng ngày	Giá hợp đồng phái sinh do HNX xác định để tính toán giá trị lãi/lỗ phát sinh cuối ngày của từng hợp đồng.
18	Giá thanh toán cuối cùng	Giá đóng của của chỉ số VN30 tại ngày giao dịch cuối cùng của HĐTL.
19	Giá tham chiếu	Giá thanh toán cuối ngày của hợp đồng tương lai trong ngày giao dịch liền trước.
20	Mở tài khoản	Nhà đầu tư cần có 2 tài khoản để tham gia giao dịch phái sinh: 1 tài khoản giao dịch tại các CTCK là thành viên giao dịch CKPS và 1 tài khoản ký quỹ tại các CTCK là thành viên bù trừ CKPS.
21	Giới hạn vị thế nắm giữ tối đa trên 1 TK	NĐT Chứng khoán chuyên nghiệp: 20.000 hợp đồng; NĐT tổ chức: 10.000 hợp đồng; NĐT cá nhân: 5.000 hợp đồng
22	Mức ký quỹ ban đầu	Tài sản nhà đầu tư phải đặt cọc với công ty môi giới đối với mỗi hợp đồng trước khi giao dịch. VSD quy định tỷ lệ ký quỹ ban đầu là 10% quy mô hợp đồng nhưng để phòng ngừa rủi ro, các CTCK thường yêu cầu mức ký quỹ cao hơn.
23	Mức ký quỹ duy trì	Tài sản ký quỹ tối thiểu trong TK đối với mỗi vị thế mở mà nhà đầu tư đang nắm giữ, thường ít hơn so với mức ký quỹ ban đầu.
24	Ký quỹ bổ sung	Nộp tài sản bổ sung để số dư TK ký quỹ không thấp hơn mức ký quỹ duy trì hoặc đóng bớt vị thế trên TK để đảm bảo tiếp tục giao dịch.
25	Thoát khỏi hợp đồng tham gia	Nhà đầu tư nắm giữ vị thế hợp đồng cho đến thời điểm đáo hạn hoặc thoát khỏi vị thế trước thời điểm đáo hạn bằng cách đặt một/nhiều lệnh tại vị thế đối nghịch với vị thế trước đó.

## TUYÊN BỐ MIỄN TRÁCH NHIỆM

Bản quyền năm 2017 thuộc về Công ty CP Chứng khoán MB (MBS). Những thông tin sử dụng trong báo cáo được thu thập từ những nguồn đáng tin cậy và MBS không chịu trách nhiệm về tính chính xác của chúng. Quan điểm thể hiện trong báo cáo này là của (các) tác giả và không nhất thiết liên hệ với quan điểm chính thức của MBS. Không một thông tin cũng như ý kiến nào được viết ra nhằm mục đích quảng cáo hay khuyến nghị mua/bán bất kỳ chứng khoán nào. Báo cáo này không được phép sao chép, tái bản bởi bất kỳ cá nhân hoặc tổ chức nào khi chưa được phép của MBS.