

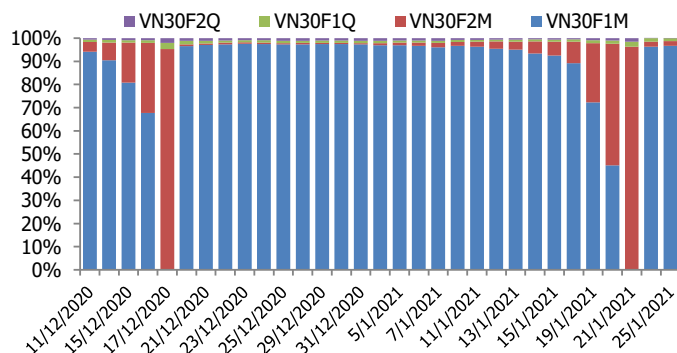
BIỂU ĐỒ VN30F1M TRONG NGÀY



THÔNG TIN MÃ HỢP ĐỒNG TƯƠNG LAI

MÃ	Ngày đáo hạn	Số ngày	Đóng cửa	OI
VN30F2102	18/2/2021	24	1173.10	30,938
VN30F2103	18/3/2021	52	1176.00	660
VN30F2106	17/6/2021	143	1177.10	391
VN30F2109	16/9/2021	234	1174.50	14

TỶ TRỌNG VỊ THỂ MỞ GIỮA CÁC KỲ HẠN



DIỄN BIẾN THỊ TRƯỜNG

- Thị trường diễn biến giằng co trong phiên giao dịch đầu tuần với các hợp đồng tương lai ghi nhận mức thay đổi giá tương đối khiêm tốn, chỉ từ -5,4 đến -0,4 điểm, trong khi chỉ số cơ sở cũng giảm nhẹ 2,29 điểm. Do đó, basis các hợp đồng thay đổi không đáng kể so với phiên liền trước. Cụ thể, basis của VN30F2102 tăng lên 18,81 điểm trong khi basis hợp đồng VN30F2103 tăng lên +21,71 điểm vào cuối phiên giao dịch hôm nay. Basis HĐTL tháng 2 duy trì trạng thái dương cho thấy tâm lý giới đầu tư vẫn lạc quan vào xu hướng của thị trường trong những phiên tới.
- Nhịp điều chỉnh mạnh vừa qua trên TTCK đã tạo ra mặt bằng giá mới ổn định để tiếp nối xu hướng tăng. Tuy chưa thể xác định đây là vùng cân bằng của thị trường nhưng mức độ rủi ro được giải tỏa và tâm lý nhà đầu tư ổn định hơn. Tuy nhiên, thị trường sẽ tiếp tục chịu ảnh hưởng từ hoạt động arbitrage và có thể sẽ có diễn biến giằng co rung lắc mạnh trong phiên. Các dòng cổ phiếu sẽ tiếp tục có sự phân hoá mạnh theo kết quả kinh doanh quý 4 và cả năm 2020 của các doanh nghiệp niêm yết. Đồng thời, sau khi HSX công bố kết quả thay đổi danh mục VN30, các quỹ đầu tư theo các bộ chỉ số VN30, VNFINLEAD... sẽ phải thực hiện các hoạt động tái cơ cấu danh mục trong thời gian còn lại của tháng 01.
- Chiến lược giao dịch trong phiên khả năng không còn đơn giản như các phiên trước, khi chỉ số xuất hiện các phiên biến động với nền giá rộng và lỏng lẻo dẫn đến khả năng đi lệnh bị nhiễu hơn. Do đó, kế hoạch canh Long là chờ giá điều chỉnh với mức chiết khấu sâu hơn, tương đương với khu vực hỗ trợ 1163- 1166 điểm. Chiến lược Short ngắn trong phiên có thể được kích hoạt trong các nhịp tiếp cận kháng cự 1182-1186 điểm. Chiến lược giao dịch trong trung hạn vẫn là duy trì quan điểm nắm giữ vị thế Long với vùng chốt lời kỳ vọng 1197-1211 điểm, mức quản trị rủi ro đặt ở ngưỡng 1162 điểm.

CHIẾN LƯỢC ĐẦU TƯ

Chiến lược giao dịch trong ngày

Hoạt động Long được xem xét trong các nhịp điều chỉnh thay vì cố gắng mua đuổi theo đà tăng, vùng hỗ trợ từ khu vực 1163-1166 điểm là khu vực cần quan sát kỹ theo chiều Long đối với HĐTL tháng 2. Trong khi đó, chiến lược Short ngắn xem xét mở ra nếu nhịp hồi phục không vượt qua vùng kháng cự gần 1182-1186 điểm.

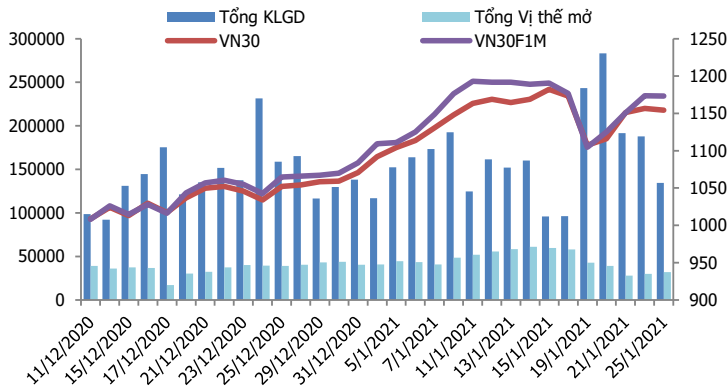
Chiến lược giao dịch ngắn hạn

Tiếp tục nắm giữ vị thế Long đối với HĐTL VN30F1M, vùng chốt lời kỳ vọng 1197-1211 điểm, stoploss nếu thủng 1162 điểm.

Chiến lược giao dịch spread

Nhà đầu tư có thể theo dõi thêm diễn biến các hợp đồng trước khi mở vị thế giao dịch spread mới phù hợp hơn.

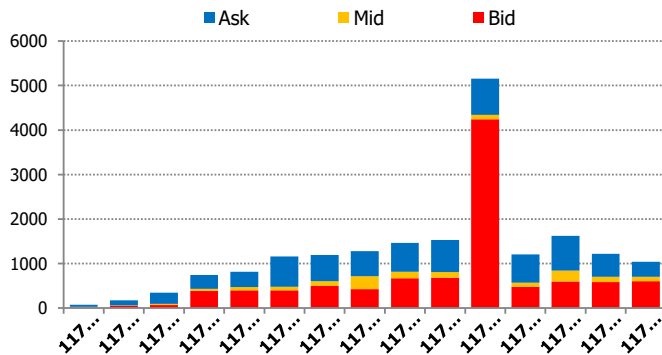
DIỄN BIẾN THANH KHOẢN HỢP ĐỒNG VN30F1M



DIỄN BIẾN CHỈ SỐ HĐT L CÁC KỲ HẠN

Hợp đồng	Giá	% Chg	KLGD	% Chg	OI	% Chg
VN30F2102	1173.1	-0.03	133,912	-28.4	30,938	6.8
VN30F2103	1176.0	-0.10	498	-32.2	660	0.0
VN30F2106	1177.1	-0.25	209	6.6	391	-10.7
VN30F2109	1174.5	-0.46	15	-76.2	14	-26.3
Tổng			134,634	-28.3	32,003	6.4

THANH KHOẢN THEO TỪNG MỨC GIÁ VN30F1M



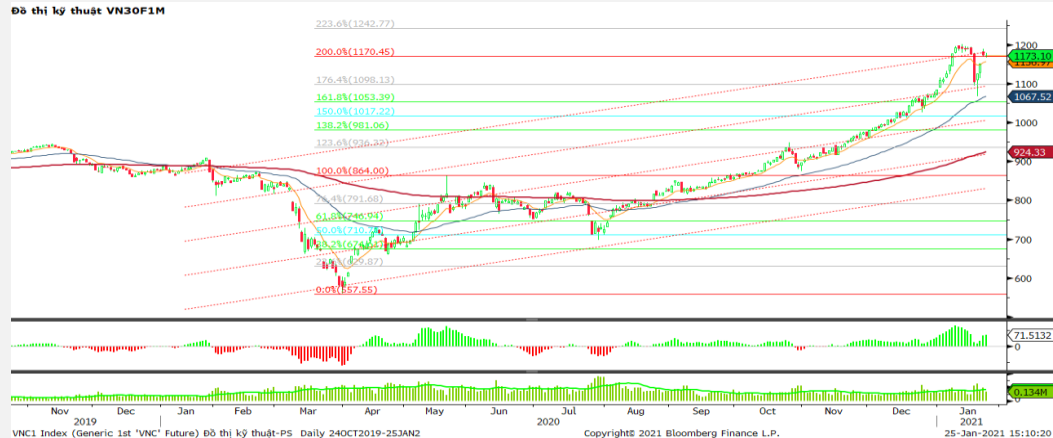
NHẬN ĐỊNH DIỄN BIẾN GIAO DỊCH HĐT L

- Thị trường diễn biến giằng co trong phiên giao dịch đầu tuần với các hợp đồng tương lai ghi nhận mức thay đổi giá tương đối khiêm tốn, chỉ từ -5,4 đến -0,4 điểm, trong khi chỉ số cơ sở cũng giảm nhẹ 2,29 điểm. Do đó, basis các hợp đồng thay đổi không đáng kể so với phiên liền trước.
- Thanh khoản thị trường phái sinh giảm mạnh so với phiên trước đó với tổng giá trị giao dịch đạt 134.634 hợp đồng, giảm 28,3%. Trong đó, thanh khoản tập trung tại hợp đồng tương lai tháng 2 với 133.912 hợp đồng.
- Giá lý thuyết (FV) MBS tính toán tham khảo phiên giao dịch tới cho hợp đồng VN30F2102 là 1155,27 điểm (thấp hơn 17,83 điểm so với giá thị trường). Tương tự, giá lý thuyết tham khảo cho hợp đồng VN30F2103 là 1156,42 điểm (-19,58 điểm), VN30F2106 là 1160,15 điểm (-16,95 điểm) và VN30F2109 là 1163,89 điểm (-10,61 điểm).

XU HƯỚNG CHỈ SỐ VN30F1M

Khung thời gian	15m	1h	Daily
Tổng kết	SELL	NEUTRAL	BUY
Hỗ trợ	1163-1166	1155-1159	1109-1115
Kháng cự	1182-1186	1188-1194	1211-1232

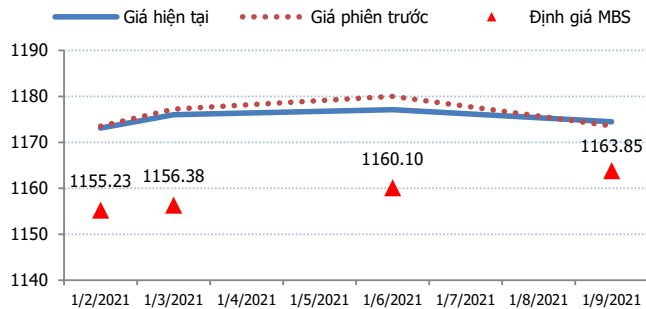
ĐỒ THỊ KỸ THUẬT VN30F1M



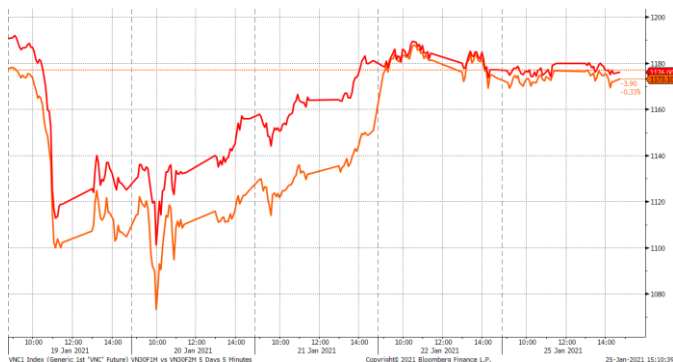
DIỄN BIẾN CHÊNH LỆCH GIÁ HĐTL

Spread HĐTL	Hiện tại	Phiên trước	+/-	MA5
VN30F2M - VN30F1M	2.9	3.70	-0.8	17.62
VN30F1Q - VN30F1M	4	6.50	-2.5	18.04
VN30F1Q - VN30F2M	1.1	2.80	-1.7	0.42
VN30F2Q - VN30F1M	1.4	0.10	1.3	19.82
VN30F2Q - VN30F2M	-1.5	-3.60	2.1	2.2
VN30F2Q - VN30F1Q	-2.6	-6.40	3.8	1.78

ĐƯỜNG CONG GIÁ HĐTL CÁC KỲ HẠN



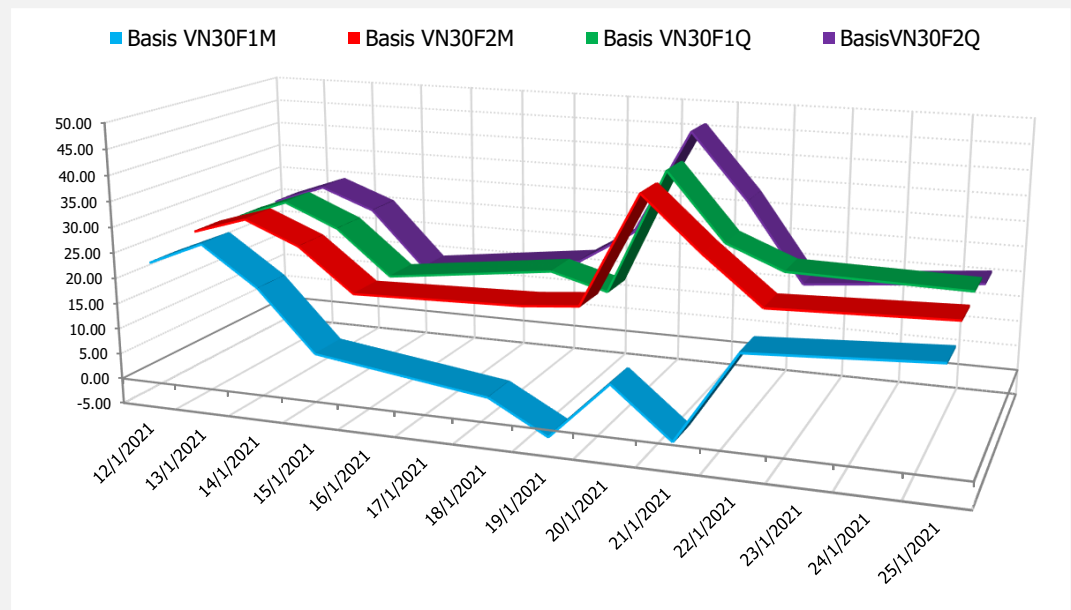
DIỄN BIẾN GIÁ HỢP ĐỒNG VN30F1M VÀ VN30F2M



NHẬN ĐỊNH CHÊNH LỆCH GIÁ HĐTL

- Thị trường diễn biến giằng co trong phiên giao dịch đầu tuần với các hợp đồng tương lai ghi nhận mức thay đổi giá tương đối khiêm tốn, chỉ từ -5,4 đến -0,4 điểm, trong khi chỉ số cơ sở cũng giảm nhẹ 2,29 điểm. Do đó, basis các hợp đồng thay đổi không đáng kể so với phiên liền trước. Cụ thể, basis của VN30F2102 tăng lên 18,81 điểm trong khi basis hợp đồng VN30F2103 tăng lên +21,71 điểm vào cuối phiên giao dịch hôm nay.
- Chênh lệch giá giữa các hợp đồng cuối phiên giao dịch hôm nay có xu hướng giảm so với phiên liền trước, hiện nằm trong khoảng -2,5 điểm đến +3,8 điểm. Trong đó, chênh lệch giá hai hợp đồng kỳ hạn gần nhất (VN30F2103-VN30F2102) giảm xuống mức -0,8 điểm. Hiện tại, xu hướng chênh lệch giá giữa các cặp hợp đồng này chưa rõ ràng, do đó, nhà đầu tư có thể theo dõi thêm diễn biến các hợp đồng trước khi mở vị thế giao dịch spread mới phù hợp hơn.

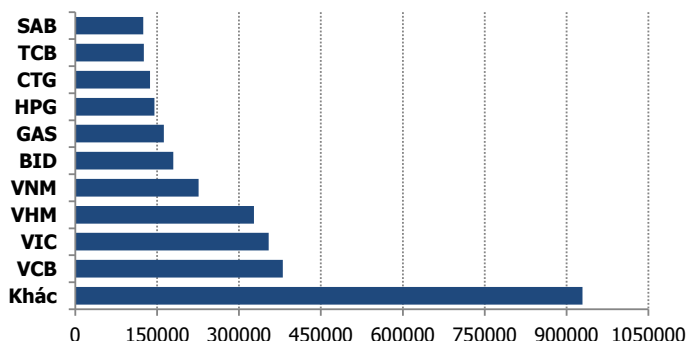
DIỄN BIẾN BASIS CÁC HĐTL



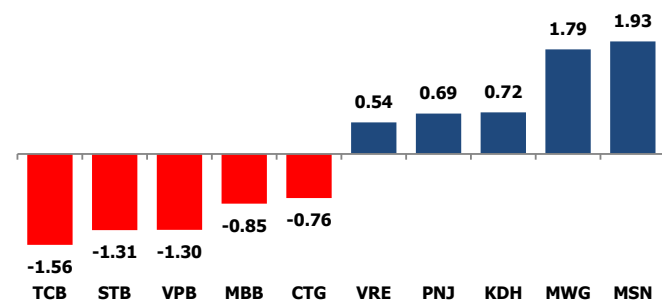
DIỄN BIẾN THỊ TRƯỜNG CƠ SỞ

	VNIndex	VN30
Đóng cửa	1166.05	1154.29
Thay đổi	-0.73	-2.29
%Chg	-0.06	-0.20
YTD	5.63	7.80
Vốn hóa (ngh.tỷ đồng)	4,330.32	3,090.34
P/E	18.95	15.70
P/B	2.49	2.51

TOP 10 CỔ PHIẾU VỐN HÓA TRONG VN30



CÁC MÃ ẢNH HƯỞNG LỚN NHẤT TỚI VN30-INDEX



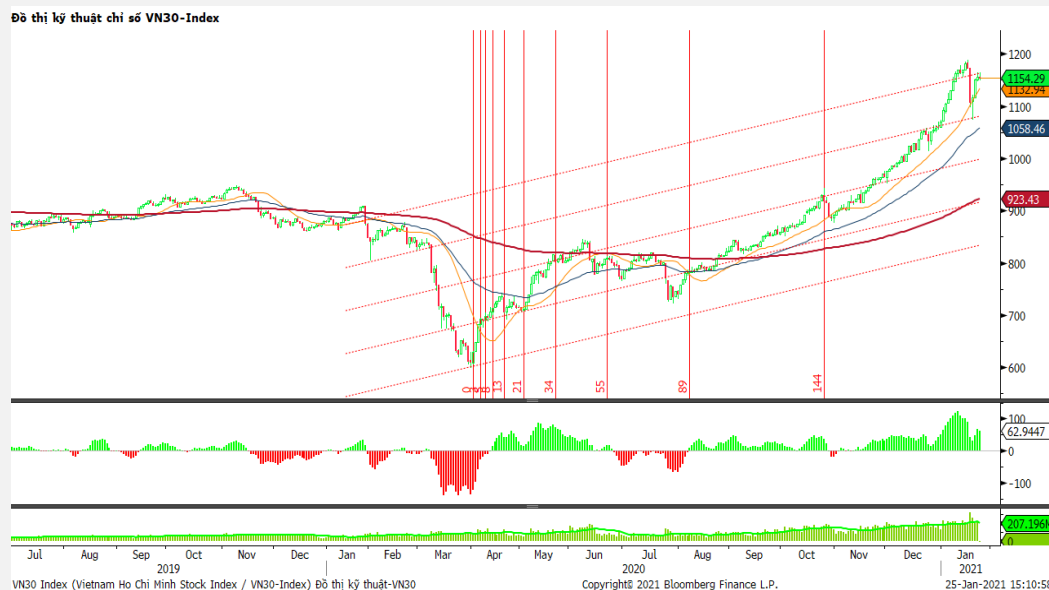
NHẬN ĐỊNH CHỈ SỐ VN30

- Phiên giao dịch đầu tuần diễn ra với những nhịp rung lắc. Mặc dù phần lớn thời gian VN-Index duy trì sắc xanh nhưng áp lực bán có phần gia tăng từ sau 14h khiến chỉ số đảo chiều giảm. Nhiều cổ phiếu lớn đã thu hẹp đà tăng so với buổi sáng, thậm chí giảm như CTG, GAS, VCB, VNM, VIC, PLX, VPB, POW, BID, TCB... đã ảnh hưởng tới thị trường. Trong phiên hôm nay, nhóm chứng khoán, ngân hàng, dầu khí, hàng không chịu áp lực điều chỉnh với số mã giảm chiếm áp đảo. Ở chiều ngược lại, nhiều cổ phiếu lớn như MWG, VHM, FPT, MSN, PNJ, VRE, NVL,... vẫn tăng khá tốt giúp cân bằng thị trường.

Chốt phiên, chỉ số VN30 giảm 2,29 điểm (0,20%) xuống 1154,29 điểm. Khối lượng giao dịch của nhóm VN30 đạt 206,26 triệu cổ phiếu tương ứng giá trị 7.136 tỷ đồng.

Khối ngoại tiếp tục bán ròng với giá trị hơn 250 tỷ đồng trên toàn thị trường, lực bán chủ yếu ở các mã như HPG (120,68 tỷ đồng), VNM (114,57 tỷ đồng), VGC (95,76 tỷ đồng), GAS (61,75 tỷ đồng), FCN (43,35 tỷ đồng),...

ĐỒ THỊ KỸ THUẬT VN30



DIỄN BIẾN THỊ TRƯỜNG QUỐC TẾ

Chỉ số	Điểm số	%Chg	P/E	YTD
VNIIndex	1,166.05	(0.06)	18.95	5.63
Dow Jones	30,960.00	(0.12)	25.40	1.16
S&P500	3,855.36	0.36	30.88	2.64
Nikkei 225	28,657.21	(0.57)	40.15	4.42
Shanghai	3,624.24	0.48	19.05	4.35
DAX	13,643.95	(1.66)	65.71	(0.55)
Vàng	1,854.21	(0.09)		(2.33)
Dầu WTI	52.82	0.09		8.86

LỊCH THÔNG TIN KINH TẾ THẾ GIỚI

	Kỳ trước	Dự báo	Thực tế
Thứ Hai - 25/01/2021			
Nhật- Biên bản CSTT			
Thứ Ba - 26/01/2021			
Mỹ- Niềm tin tiêu dùng CB	88.60	89.00	
Thứ Tư - 27/01/2021			
Mỹ- Đơn đặt hàng lâu bền	0.40%	0.50%	
Mỹ- Dự trữ dầu thô	4.351M	-1.167M	
Thứ Năm - 28/01/2021			
Mỹ- Quyết định LS	0.25%	0.25%	
Thứ Sáu - 29/01/2021			
Mỹ- Đề nghị trợ cấp thất nghiệp	900K	878K	
Thứ Hai - 01/02/2021			

NHẬN ĐỊNH THỊ TRƯỜNG CHỨNG KHOÁN THẾ GIỚI

- Kết thúc phiên 25/1, S&P 500 đã xoá bỏ mức giảm ở đầu phiên và tăng nhẹ lên mức kỷ lục khi nhà đầu tư chuẩn bị cho tuần báo cáo tài chính của các công ty công nghệ lớn. Đóng cửa, chỉ số Dow Jones giảm 36,98 điểm, tương đương 0,12%, xuống 30.960 điểm. S&P 500 tăng 13,89 điểm, tương đương 0,36%, lên 3.855,36 điểm, vượt đỉnh 3.851,85 điểm thiết lập hôm 21/1.
- Giá dầu tăng 1% do lạc quan xung quanh kế hoạch kích thích kinh tế của Mỹ và mối lo ngại nguồn cung đã thúc đẩy giá dầu, song các hạn chế về virus corona đã kiềm chế đà tăng giá dầu. Chốt phiên giao dịch đầu tuần ngày 25/1, dầu thô Brent tăng 47 US cent tương đương 0,9% lên 55,88 USD/thùng.
- Giá vàng ngày 25/1 tăng không đáng kể trong khi USD tăng giá trước thềm cuộc họp chính sách tiền tệ của Fed. Giá vàng giao ngay tại sàn New York tăng 0,7 USD lên 1.856,2 USD/ounce. Giá vàng tương lai giảm 0,1% xuống 1.855,2 USD/ounce.

NHẬN ĐỊNH CỔ PHIẾU BIẾN ĐỘNG MẠNH TRONG VN30

Xét về mức độ ảnh hưởng, bộ 3 TCB, STB và VPB là những tác nhân chính khiến chỉ số VN30 đảo chiều giảm điểm. Trong đó, TCB lấy đi 1,56 điểm của chỉ số VN30.

Phân tích kỹ thuật TCB



DANH MỤC CỔ PHIẾU TRONG VN30

Cổ phiếu	Ngành	Tỷ trọng (%)	Giá	%Chg	H-L	GTGD	Điểm tác động	PE	PB
TCB	Banks	9.66	35,800	-1.38	2.11%	562.633	-1.56	10.99	1.79
HPG	Metals & Mining	8.76	43,700	0.11	5.45%	1463.48	0.12	13.48	2.64
VNM	Food Products	7.84	108,200	-0.46	1.57%	277.594	-0.42	22.62	7.70
VIC	Real Estate Management & Development	7.11	104,800	-0.19	1.63%	86.591	-0.16	39.40	4.13
VPB	Banks	6.74	35,900	-1.64	2.25%	126.708	-1.30	8.73	1.76
VHM	Real Estate Management & Development	4.69	99,500	0.20	1.52%	213.335	0.11	14.43	4.37
MBB	Banks	4.65	25,200	-1.56	2.58%	277.421	-0.85	8.49	1.53
FPT	Electronic Equipment, Instruments & Components	4.62	67,000	0.15	3.02%	209.992	0.08	15.82	3.49
VCB	Banks	4.60	102,500	-0.49	1.88%	74.433	-0.26	22.14	4.07
MSN	Food Products	4.39	97,000	3.97	4.26%	372.622	1.93	46.93	5.54
MWG	Specialty Retail	4.27	132,000	3.77	4.09%	279.019	1.79	15.50	3.93
VJC	Airlines	3.85	133,600	-0.15	0.45%	110.219	-0.07	#N/A N/A	5.01
STB	Banks	3.65	19,350	-3.01	2.84%	550.536	-1.31	14.68	1.24
NVL	Real Estate Management & Development	3.28	80,000	1.27	1.52%	219.23	0.47	13.86	3.16
HDB	Banks	3.15	25,650	-1.72	2.35%	61.185	-0.64	9.51	1.86
CTG	Banks	3.01	36,800	-2.13	2.88%	243.69	-0.76	12.48	1.66
EIB	Banks	2.30	20,000	-2.44	3.30%	18.665	-0.66	28.76	1.48
VRE	Real Estate Management & Development	1.97	37,800	2.44	4.64%	248.005	0.54	37.77	3.03
PNJ	Textiles, Apparel & Luxury Goods	1.74	87,000	3.57	3.57%	108.427	0.69	18.95	3.99
SAB	Beverages	1.50	194,000	0.00	1.88%	27.861	0.00	30.74	6.28
KDH	Real Estate Management & Development	1.42	35,500	4.57	5.01%	69.05	0.72	17.18	2.56
SSI	Capital Markets	1.34	33,700	-0.15	5.02%	406.744	-0.02	18.38	2.15
GAS	Gas Utilities	0.89	84,700	-2.19	2.48%	104.328	-0.23	17.83	3.47
REE	Industrial Conglomerates	0.83	54,300	0.37	1.30%	36.753	0.04	11.81	1.55
PLX	Oil, Gas & Consumable Fuels	0.79	53,900	-0.74	1.67%	49.178	-0.07	79.09	3.22
BID	Banks	0.79	44,600	-1.44	1.80%	61.306	-0.13	20.98	2.29
POW	Independent Power and Renewable Electricity Producer	0.73	14,150	-1.39	2.48%	104.576	-0.12	20.83	1.18
SBT	Food Products	0.61	22,400	-6.08	5.36%	111.46	-0.45	31.89	1.86
TCH	Machinery	0.55	25,950	0.19	4.37%	172.983	0.01	8.98	1.82
ROS	Construction & Engineering	0.29	4,570	6.78	5.06%	150.921	0.21	#N/A N/A	0.44

STT	Thông tin cơ bản HĐTL VN30	Đặc điểm sản phẩm
1	Mã hợp đồng	VN30F-yy-mm
2	Tài sản cơ sở	Chỉ số cổ phiếu VN30
3	Hệ số nhân hợp đồng	100.000 đồng
4	Quy mô 01 hợp đồng	100.000 đồng * Điểm chỉ số VN30
5	Tháng đáo hạn	- Tháng hiện tại - Tháng tiếp theo - Hai tháng cuối 2 quý gần nhất
6	Phương thức giao dịch	- Giao dịch khớp lệnh; Giao dịch thỏa thuận
7	Thời gian giao dịch	GD Khớp lệnh định kỳ - ATO: 08h45 - 09h00 - ATC: 14h30 - 14h45
	GD khớp lệnh liên tục	- Sáng: 09h00 - 11h30 - Chiều: 13h00 - 14h30
	GD Thỏa thuận	- 08h45 - 14h45
8	Các loại lệnh giao dịch	LO, MOK, MAK, MTL, ATO, ATC.
9	Nguyên tắc khớp lệnh	Ưu tiên giá và thời gian.
10	Khối lượng giao dịch tối thiểu/lệnh	01 hợp đồng
11	Khối lượng giao dịch tối đa/lệnh	500 hợp đồng
12	Đơn vị yết giá/ Bước giá	0,1 điểm chỉ số = 0,1 * 100.000 = 10.000 đồng
13	Biên độ dao động	+/- 7%
14	Ngày giao dịch cuối cùng	Thứ 5 của tuần thứ 3 của tháng đáo hạn. Nếu rơi vào ngày nghỉ lễ thì sẽ được điều chỉnh lên ngày giao dịch liền trước.
15	Ngày thanh toán cuối cùng	Ngày làm việc liền sau ngày giao dịch cuối cùng.
16	Phương thức thanh toán	Thanh toán bằng tiền
17	Giá thanh toán hàng ngày	Giá hợp đồng phái sinh do HNX xác định để tính toán giá trị lãi/lỗ phát sinh cuối ngày của từng hợp đồng.
18	Giá thanh toán cuối cùng	Giá đóng cửa của chỉ số VN30 tại ngày giao dịch cuối cùng của HĐTL.
19	Giá tham chiếu	Giá thanh toán cuối ngày của hợp đồng tương lai trong ngày giao dịch liền trước.
20	Mở tài khoản	Nhà đầu tư cần có 2 tài khoản để tham gia giao dịch phái sinh: 1 tài khoản giao dịch tại các CTCK là thành viên giao dịch CKPS và 1 tài khoản ký quỹ tại các CTCK là thành viên bù trừ CKPS.
21	Giới hạn vị thế nắm giữ tối đa trên 1 TK	NĐT Chứng khoán chuyên nghiệp: 20.000 hợp đồng; NĐT tổ chức: 10.000 hợp đồng; NĐT cá nhân: 5.000 hợp đồng
22	Mức ký quỹ ban đầu	Tài sản nhà đầu tư phải đặt cọc với công ty môi giới đối với mỗi hợp đồng trước khi giao dịch. VSD quy định tỷ lệ ký quỹ ban đầu là 10% quy mô hợp đồng nhưng để phòng ngừa rủi ro, các CTCK thường yêu cầu mức ký quỹ cao hơn.
23	Mức ký quỹ duy trì	Tài sản ký quỹ tối thiểu trong TK đối với mỗi vị thế mở mà nhà đầu tư đang nắm giữ, thường ít hơn so với mức ký quỹ ban đầu.
24	Ký quỹ bổ sung	Nộp tài sản bổ sung để số dư TK ký quỹ không thấp hơn mức ký quỹ duy trì hoặc đóng bớt vị thế trên TK để đảm bảo tiếp tục giao dịch.
25	Thoát khỏi hợp đồng tham gia	Nhà đầu tư nắm giữ vị thế hợp đồng cho đến thời điểm đáo hạn hoặc thoát khỏi vị thế trước thời điểm đáo hạn bằng cách đặt một/nhiều lệnh tại vị thế đối nghịch với vị thế trước đó.

TUYÊN BỐ MIỄN TRÁCH NHIỆM

Bản quyền năm 2017 thuộc về Công ty CP Chứng khoán MB (MBS). Những thông tin sử dụng trong báo cáo được thu thập từ những nguồn đáng tin cậy và MBS không chịu trách nhiệm về tính chính xác của chúng. Quan điểm thể hiện trong báo cáo này là của (các) tác giả và không nhất thiết liên hệ với quan điểm chính thức của MBS. Không một thông tin cũng như ý kiến nào được viết ra nhằm mục đích quảng cáo hay khuyến nghị mua/bán bất kỳ chứng khoán nào. Báo cáo này không được phép sao chép, tái bản bởi bất kỳ cá nhân hoặc tổ chức nào khi chưa được phép của MBS.

MBS HỘI SỞ

Tòa nhà MB, số 21 Cát Linh, Đống Đa, Hà Nội
Tel: +84 24 3726 2600 - Fax: +84 24 3726 2601
[Webiste: www.mbs.com.vn](http://www.mbs.com.vn)
Hotline: **1900 9088**

MBS RESEARCH | BỘ PHẬN CHIẾN LƯỢC THỊ TRƯỜNG

Trần Hoàng Sơn	Trưởng bộ phận/Kiểm soát	son.tranhoang@mbs.com.vn
Phạm Văn Quỳnh	Chuyên viên nghiên cứu	quynh.phamvan@mbs.com.vn
Nguyễn Hòa Hợp	Chuyên viên nghiên cứu	hop.nguyenhoa@mbs.com.vn