

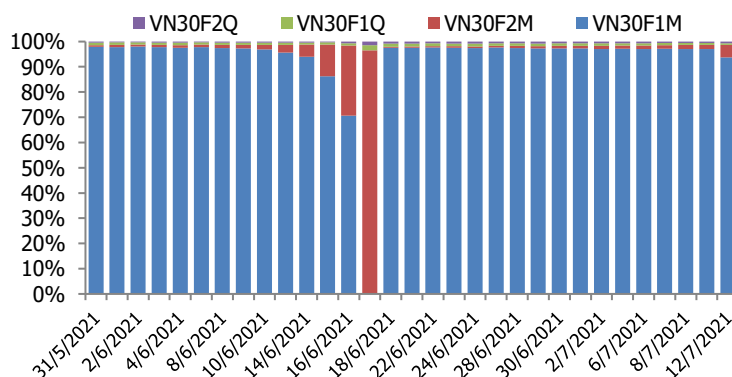
## BIỂU ĐỒ VN30F1M TRONG NGÀY



## THÔNG TIN MÃ HỢP ĐỒNG TƯƠNG LAI

MÃ	Ngày đáo hạn	Số ngày	Đóng cửa	OI
<b>VN30F2107</b>	15/7/2021	3	1443.90	32,188
<b>VN30F2108</b>	19/8/2021	38	1444.00	1,666
<b>VN30F2112</b>	16/12/2021	157	1443.30	244
<b>VN30F2203</b>	17/3/2022	248	1442.50	220

## TỶ TRỌNG VỊ THẾ MỜ GIỮA CÁC KỲ HẠN



## DIỄN BIẾN THỊ TRƯỜNG

- Thị trường phái sinh có phiên biến động mạnh khi áp lực giảm từ chỉ số Vn30 ngay từ khi thị trường mở cửa vào kéo dài cho tới gần hết phiên. Biên độ dao động của hợp đồng VN30F1M lên tới 102,8 điểm, đây là phiên thứ 3 kể từ trước tới nay biên độ dao động trong phiên hơn 100 điểm. Đáng chú ý là thanh khoản hợp đồng VN30F1M lập kỷ lục mới với 398.540 hợp đồng. Cả 4 HĐTL đều đóng cửa giảm, mức giảm từ 39 điểm đến 53 điểm, tuy vậy basis ở cả 3 hợp đồng gần nhất chốt phiên này đều ở trạng thái dương
- Thị trường cơ sở giảm điểm phiên này trong bối cảnh các thị trường trong khu vực phục hồi trở lại sau tuần giảm vừa qua, bên cạnh đó khối ngoại tiếp tục duy trì trạng thái mua ròng, chủ yếu là các mã trong rổ Vn30. Đây cũng là phiên giảm thứ 3 liên tiếp đối với chỉ số Vn30, thanh khoản phiên này cũng ở mức cao kỷ lục. Về kỹ thuật, chỉ số giảm Vn30 đã giảm gần 10% kể từ đỉnh ngắn hạn, bên cạnh đó thanh khoản lập kỷ lục cho thấy tín hiệu cần phải đặc biệt lưu ý. Nhịp hồi cuối phiên gần 37 điểm có thể giúp chỉ số Vn30 retest lại ngưỡng MA50 trong phiên ngày mai, đây cũng là tín hiệu rất đáng chú ý
- Hợp đồng chỉ số VN30F1M cũng giảm phiên thứ 3 liên tiếp trong chuỗi giảm 4/5 phiên vừa qua, nhịp giảm cũng đã lấy đi của chỉ số này hơn 165 điểm, tương đương giảm hơn 10,4% kể từ đỉnh ngắn hạn. Thanh khoản thị trường phiên này lập kỷ lục mới trong bối cảnh OI cũng đang trong xu hướng tăng. Nhà đầu tư nước ngoài dường như đang áp dụng chiến lược hedging khi liên tiếp bán ròng liên 4 phiên vừa qua. Về kỹ thuật, cả Vn30 và hợp đồng VN30F1M có thể retest ngưỡng MA50 trong phiên ngày mai, trong trường hợp không thành công, xu hướng giảm ngắn hạn sẽ được xác nhận, chiến lược hedging sẽ được kích hoạt

## CHIẾN LƯỢC ĐẦU TƯ

### Chiến lược giao dịch trong ngày

Với bối cảnh hiện tại, chiến lược trading trong biên độ sẽ là chiến lược hợp lý hơn. Vùng kháng cự quan trọng cho các nhịp hồi nếu xảy ra trên chỉ số phái sinh là 1507-1510 điểm hoặc 1520-1523 điểm. Đối với chiến lược Long, khi chiết khấu thấp hơn so với vùng giá hiện tại (vùng 1380- 1400 điểm), đó sẽ là kịch bản được ưu tiên hơn.

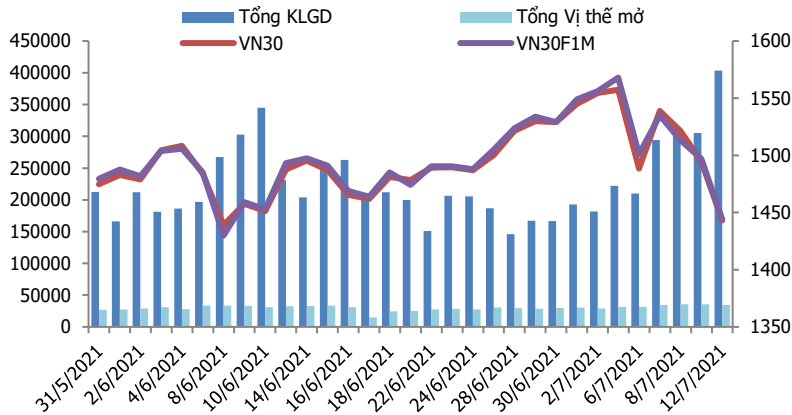
### Chiến lược giao dịch ngắn hạn

Hoạt động Short là chủ đạo, bên cạnh đó có thể Long ở các ngưỡng hỗ trợ mạnh.

### Chiến lược giao dịch spread

Hiện tại, xu hướng chênh lệch giá giữa các cặp hợp đồng này chưa rõ ràng, do đó, nhà đầu tư có thể theo dõi thêm diễn biến các hợp đồng trước khi mở vị thế giao dịch spread mới phù hợp hơn.

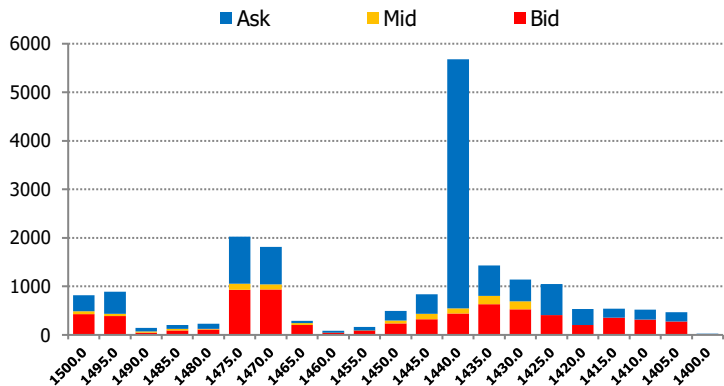
**vn30**



**DIỄN BIẾN CHỈ SỐ HĐTL CÁC KỲ HẠN**

Hợp đồng	Giá	% Chg	KLGD	% Chg	OI	% Chg
VN30F2107	1443.9	-3.55	398,800	31.3	32,188	-7.0
VN30F2108	1444.0	-3.34	3,936	233.6	1,666	189.2
VN30F2112	1443.3	-2.61	300	75.4	244	-18.9
VN30F2203	1442.5	-2.67	230	96.6	220	17.0
<b>Tổng</b>			403,266	32.1	34,318	-3.8

**THANH KHOẢN THEO TỪNG MỨC GIÁ VN30F1M**



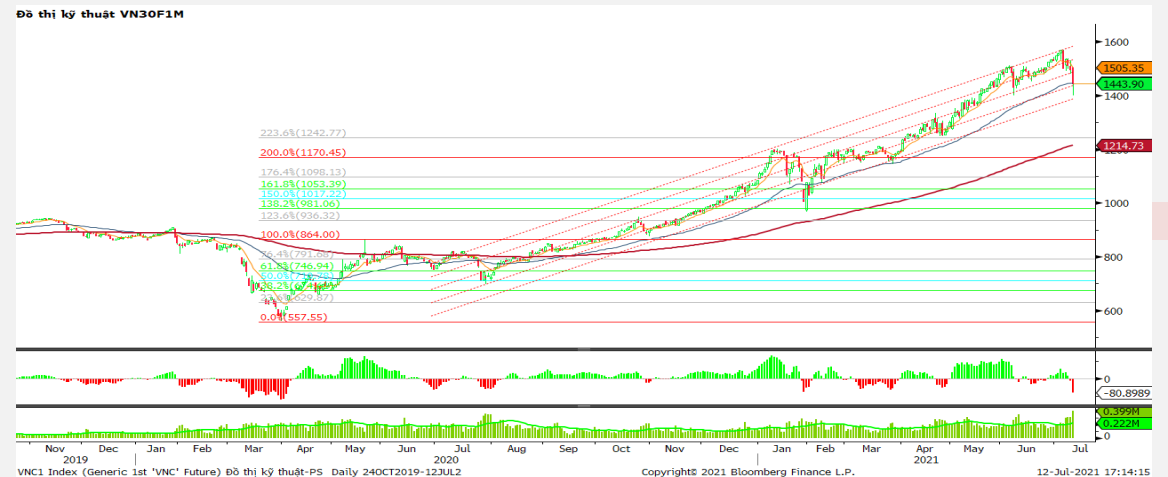
**NHẬN ĐỊNH DIỄN BIẾN GIAO DỊCH HĐTL**

- Sau những phút tăng nhẹ đầu phiên, áp lực bán đã mau chóng xuất hiện khiến các HĐTL đảo chiều lao dốc mạnh. Kết phiên, cả 4 HĐTL đóng cửa giảm điểm từ 38,7 điểm đến 53,1 điểm, trong khi chỉ số cơ sở giảm 51,33 điểm.
- Thanh khoản thị trường phái sinh tăng lên ngưỡng cao kỷ lục với khối lượng giao dịch đạt 403.266 hợp đồng. Trong đó, thanh khoản tập trung tại hợp đồng tương lai tháng 7 với 398.800 hợp đồng.
- Giá lý thuyết (FV) MBS tính toán tham khảo phiên giao dịch tới cho hợp đồng VN30F2107 là 1443.25 điểm (thấp hơn 0,64 điểm so với giá thị trường). Tương tự, giá lý thuyết tham khảo cho hợp đồng VN30F2108 là 1445.04 điểm (+1,04 điểm), VN30F2109 là 451,14 điểm (+7,84 điểm) và VN30F2112 là 1455,82 điểm (+13,32 điểm).

**XU HƯỚNG CHỈ SỐ VN30F1M**

Khung thời gian	15m	1h	Daily
<b>Tổng kết</b>			<b>SELL</b>
<b>Hỗ trợ</b>			<b>1380-1400</b>
<b>Kháng cự</b>			<b>1507-1510</b>

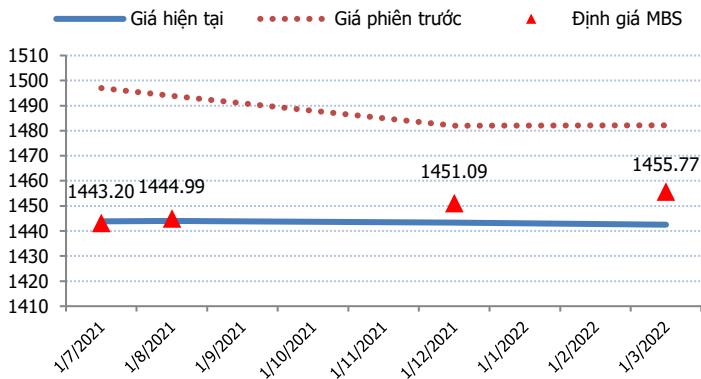
**ĐỒ THỊ KỸ THUẬT VN30F1M**



**vn30**

Spread HĐTL	Hiện tại	Phiên trước	+/-	MA5
VN30F2M - VN30F1M	0.1	-3.10	3.2	-0.92
VN30F1Q - VN30F1M	-0.6	-15.00	14.4	-2.80
VN30F1Q - VN30F2M	-0.7	-11.90	11.2	-1.88
VN30F2Q - VN30F1M	-1.4	-14.90	13.5	-6.44
VN30F2Q - VN30F2M	-1.5	-11.80	10.3	-5.52
VN30F2Q - VN30F1Q	-0.8	0.10	-0.9	-3.64

**ĐƯỜNG CONG GIÁ HĐTL CÁC KỲ HẠN**



**DIỄN BIẾN GIÁ HỢP ĐỒNG VN30F1M VÀ VN30F2M**

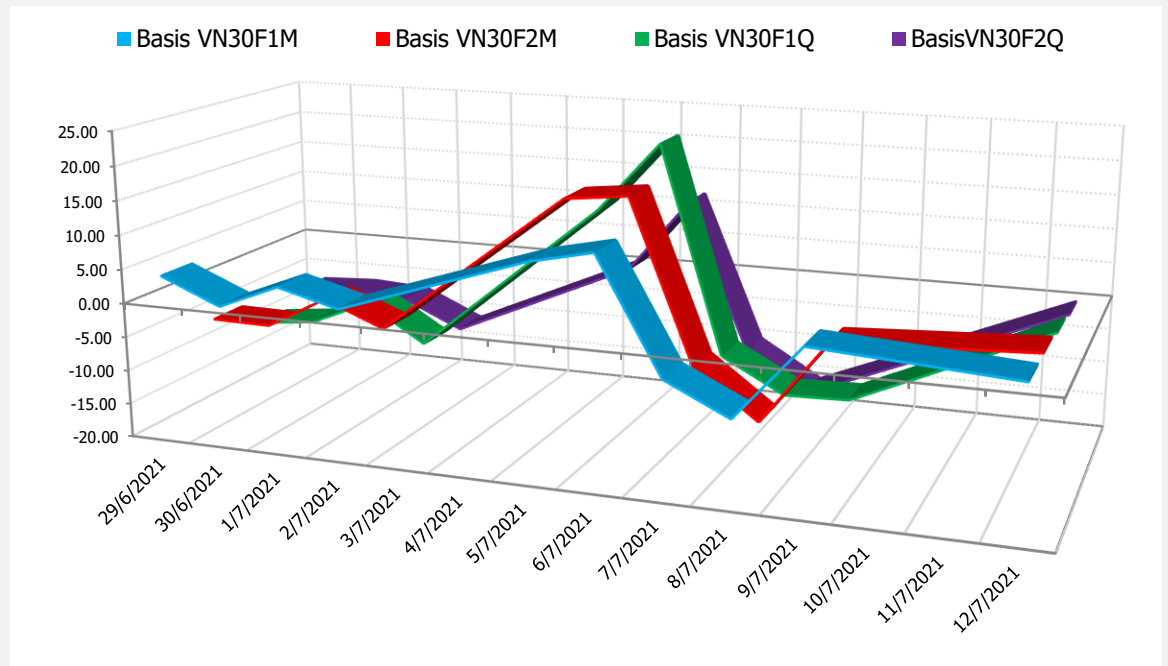


**NHẬN ĐỊNH CHÊNH LỆCH GIÁ HĐTL**

- Sau những phút tăng nhẹ đầu phiên, áp lực bán đã mau chóng xuất hiện khiến các HĐTL đảo chiều lao dốc mạnh. Kết phiên, cả 4 HĐTL đóng cửa giảm điểm từ 38,7 điểm đến 53,1 điểm, trong khi chỉ số cơ sở giảm 51,33 điểm. Do đó, basis các hợp đồng ghi nhận những diễn biến phân hóa. Cụ thể, basis của VN30F2107 giảm xuống +0,8 điểm trong khi basis hợp đồng VN30F2108 tăng lên mức +0,9 điểm vào cuối phiên giao dịch hôm nay.

Chênh lệch giá giữa các hợp đồng cuối phiên giao dịch hôm nay có xu hướng tăng, hiện nằm trong khoảng -1,5 điểm đến 0,1 điểm. Trong đó, chênh lệch giá hai hợp đồng kỳ hạn gần nhất (VN30F2108-VN30F2107) tăng nhẹ lên +0,1 điểm. Hiện tại, xu hướng chênh lệch giá giữa các cặp hợp đồng này chưa rõ ràng, do đó, nhà đầu tư có thể theo dõi thêm diễn biến các hợp đồng trước khi mở vị thế giao dịch spread mới phù hợp hơn.

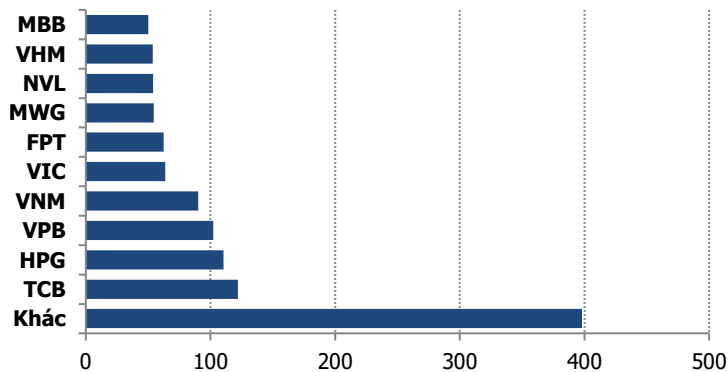
**DIỄN BIẾN BASIS CÁC HĐTL**



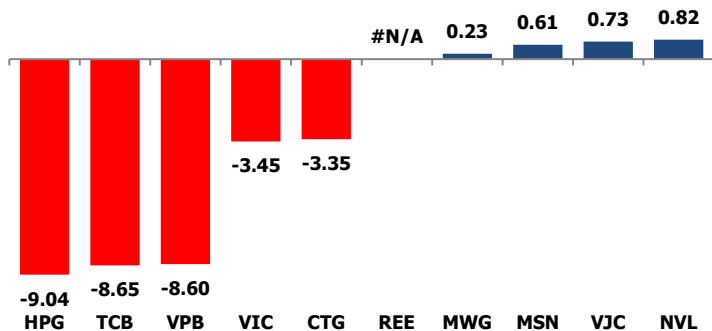
**vn30**

	VNIndex	VN30
<b>Đóng cửa</b>	#NAME?	#NAME?
<b>Thay đổi</b>	#NAME?	#NAME?
<b>%Chg</b>	#NAME?	#NAME?
<b>YTD</b>	#NAME?	#NAME?
<b>Vốn hóa (ngh.tỷ đồng)</b>	#NAME?	#NAME?
<b>P/E</b>	#NAME?	#NAME?
<b>P/B</b>	#NAME?	#NAME?

**TOP 10 CỔ PHIẾU VỐN HÓA TRONG VN30**



**CÁC MÃ ẢNH HƯỞNG LỚN NHẤT TỚI VN30-INDEX**



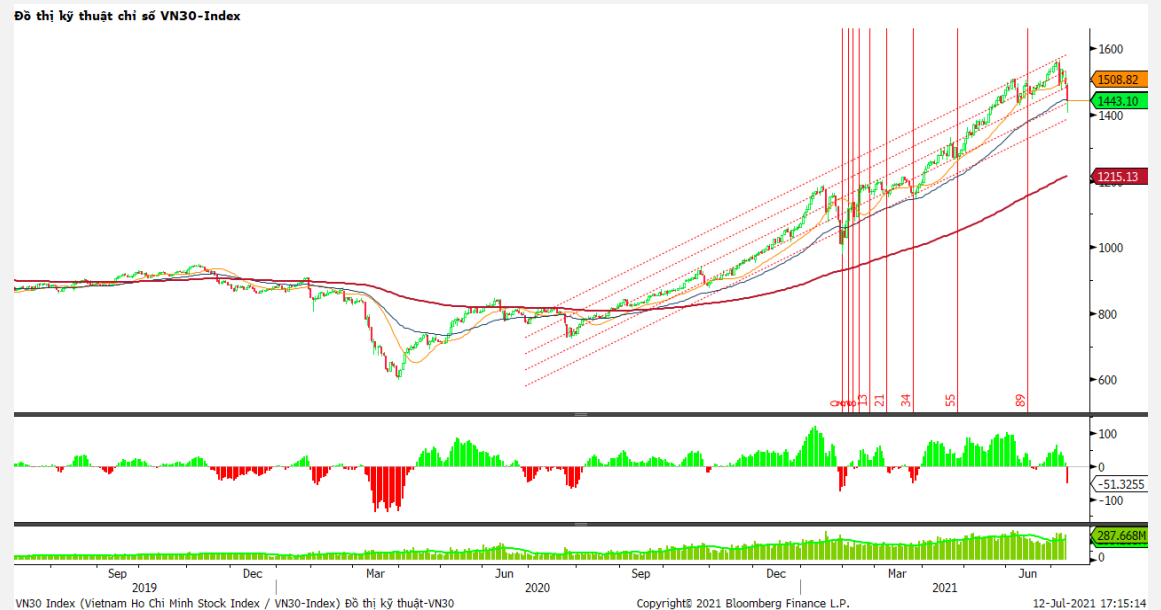
**NHẬN ĐỊNH CHỈ SỐ VN30**

- Thị trường cơ sở giảm điểm phiên này trong bối cảnh các thị trường trong khu vực phục hồi trở lại sau tuần giảm vừa qua, bên cạnh đó khối ngoại tiếp tục duy trì trạng thái mua ròng, chủ yếu là các mã trong rổ Vn30. Đây cũng là phiên giảm thứ 3 liên tiếp đối với chỉ số Vn30, thanh khoản phiên này cũng ở mức cao kỷ lục. Về kỹ thuật, chỉ số giảm Vn30 đã giảm gần 10% kể từ đỉnh ngắn hạn, bên cạnh đó thanh khoản lập kỷ lục cho thấy tín hiệu cần phải đặc biệt lưu ý. Nhịp hồi cuối phiên gần 37 điểm có thể giúp chỉ số Vn30 retest lại ngưỡng MA50 trong phiên ngày mai, đây cũng là tín hiệu rất đáng chú ý.

Chốt phiên, chỉ số VN30 giảm 51,33 điểm (-3,43%) xuống 1443,1 điểm. Khối lượng giao dịch của nhóm VN30 đạt 432,82 triệu cổ phiếu tương ứng giá trị 20,31 tỷ đồng.

Giao dịch khối ngoại diễn ra tích cực khi họ tiếp tục mua ròng trên cả 3 sàn với tổng giá trị gần 1.425 tỷ đồng. Lực mua tập trung vào các cổ phiếu STB (334 tỷ đồng), SSI (203 tỷ đồng), HPG (180 tỷ đồng),...

**ĐỒ THỊ KỸ THUẬT VN30**



**vn30**

Chỉ số	Điểm số	%Chg	P/E	YTD
<b>VNIndex</b>	#NAME?	#NAME?	#NAME?	#NAME?
<b>Dow Jones</b>	#NAME?	#NAME?	#NAME?	#NAME?
<b>S&amp;P500</b>	#NAME?	#NAME?	#NAME?	#NAME?
<b>Nikkei 225</b>	#NAME?	#NAME?	#NAME?	#NAME?
<b>Shanghai</b>	#NAME?	#NAME?	#NAME?	#NAME?
<b>DAX</b>	#NAME?	#NAME?	#NAME?	#NAME?
<b>Vàng</b>	#NAME?	#NAME?		#NAME?
<b>Dầu WTI</b>	#NAME?	#NAME?		#NAME?

**LỊCH THÔNG TIN KINH TẾ THẾ GIỚI**

	Kỳ trước	Dự báo	Thực tế
<b>Thứ Hai - 05/07/2021</b>			
Nhật- PMI dịch vụ	46.50		48.00
<b>Thứ Ba - 06/07/2021</b>			
Mỹ- PMI phi sản xuất	64.00	63.50	60.10
<b>Thứ Tư - 07/07/2021</b>			
Mỹ- Biên bản họp FOMC			
Mỹ- Dự trữ dầu thô	-6.718M		-7.983M
<b>Thứ Năm - 08/07/2021</b>			
Mỹ- Đề nghị trợ cấp thất nghiệp	364K	355K	373K
<b>Thứ Sáu - 09/07/2021</b>			
Mỹ- Báo cáo CSTT của Fed			
<b>Thứ Hai - 28/06/2021</b>			

**NHẬN ĐỊNH THỊ TRƯỜNG CHỨNG KHOÁN THẾ GIỚI**

- Cả ba chỉ số chính của thị trường chứng khoán Mỹ cùng đóng cửa ở mức cao kỷ lục trong phiên giao dịch ngày thứ Hai (12/7), khi cổ phiếu Tesla và cổ phiếu ngân hàng giữ vai trò dẫn dắt... Lúc đóng cửa, Dow Jones tăng 0,36%, đạt 34.996,18 điểm. S&P 500 tăng 0,35%, đạt 4.384,63 điểm. Nasdaq tăng 0,21%, đạt 14.733,24 điểm. Cả ba chỉ số cùng chốt phiên ở mức cao chưa từng thấy trong lịch sử.
- Các hợp đồng dầu thô tương lai giảm nhẹ khi lo ngại về tăng trưởng toàn cầu chậm lại lấn át triển vọng thắt chặt nguồn cung sau sự thất bại của các cuộc đàm phán giữa các nhà sản xuất chủ chốt về để tăng sản lượng trong những tháng tới. Hợp đồng dầu Brent lùi 0,52% xuống 75,16 USD/thùng, hợp đồng dầu WTI mất 0,62% còn 74,10 USD/thùng.
- Giá vàng giảm vào ngày thứ Hai (12/7) cùng với đồng USD mạnh hơn, khi nhà đầu tư thận trọng trông đợi dữ liệu lạm phát của Mỹ, vốn có thể ảnh hưởng thời gian nới lỏng chương trình mua trái phiếu của Cục Dự trữ Liên bang Mỹ (Fed).

**NHẬN ĐỊNH CỔ PHIẾU BIẾN ĐỘNG MẠNH TRONG VN30**

Xét về mức độ ảnh hưởng, bộ 3 HPG, TCB và VCB là những tác nhân chính khiến chỉ số VN30 đảo chiều lao dốc mạnh. Trong đó, HPG lấy đi 9.04 điểm của chỉ số VN30.



## DANH MỤC CỔ PHIẾU TRONG VN30

Cổ phiếu	Ngành	Tỷ trọng (%)	Giá	%Chg	H-L	GTGD	Điểm tác động	PE	PB
TCB	Banks	10.50	53,500	-5.48	7.21%	3115.11188	-8.65	12.94	2.35
HPG	Metals & Mining	9.52	44,950	-6.26	6.59%	3371.99973	-9.04	10.85	2.98
VPB	Banks	8.79	64,000	-6.43	7.03%	1455.79688	-8.60	13.83	2.81
VNM	Food Products	7.77	86,300	-1.26	4.39%	417.11744	-1.41	18.11	5.66
VIC	Real Estate Management & Development	5.48	104,000	-4.24	8.16%	301.15023	-3.45	46.96	4.28
FPT	Electronic Equipment, Instruments & Components	5.38	86,100	-4.12	7.30%	580.49909	-3.29	20.47	4.55
MWG	Specialty Retail	4.70	176,600	0.34	4.71%	328.66395	0.23	19.50	4.86
NVL	Real Estate Management & Development	4.65	105,100	1.25	6.97%	342.8336	0.82	32.80	4.67
VHM	Real Estate Management & Development	4.62	108,000	-4.26	6.97%	861.41722	-2.92	13.32	3.79
MBB	Banks	4.31	29,800	-4.21	10.03%	1038.66561	-2.70	10.99	2.16
MSN	Food Products	4.27	119,900	1.01	6.52%	244.46586	0.61	91.26	8.49
STB	Banks	4.19	28,400	-4.22	7.75%	1732.20156	-2.62	18.12	1.64
VCB	Banks	3.76	107,100	-0.46	6.21%	263.00073	-0.25	18.39	3.86
HDB	Banks	3.25	33,800	-4.79	8.14%	217.032505	-2.32	10.55	2.11
CTG	Banks	2.90	35,000	-7.53	4.86%	988.841155	-3.35	10.19	1.98
VJC	Airlines	2.80	120,000	1.87	6.21%	119.33857	0.73	51.86	4.19
TPB	Banks	1.87	35,050	-7.15	7.40%	265.661145	-2.05	9.05	1.98
SSI	Capital Markets	1.67	49,500	-7.65	7.25%	1183.13525	-1.97	17.64	2.78
PNJ	Textiles, Apparel & Luxury Goods	1.60	102,100	-3.68	9.47%	175.86412	-0.87	19.86	3.90
PDR	Real Estate Management & Development	1.52	90,900	-2.78	6.54%	295.93946	-0.62	32.93	8.13
VRE	Real Estate Management & Development	1.28	27,000	-6.25	9.96%	176.528405	-1.21	22.72	2.02
KDH	Real Estate Management & Development	1.17	36,200	-1.63	4.26%	133.719265	-0.28	18.12	2.60
GAS	Gas Utilities	0.73	88,000	-5.17	5.27%	89.19965	-0.56	22.73	3.40
PLX	Oil, Gas & Consumable Fuels	0.69	49,650	-2.84	5.80%	134.166525	-0.29	16.67	2.58
REE	Industrial Conglomerates	0.63	52,300	-0.38	6.00%	69.13916	-0.03	8.91	1.34
BID	Banks	0.58	42,000	-6.87	6.70%	255.13007	-0.61	20.41	2.13
POW	Independent Power and Renewable Electricity Producer	0.41	10,150	-7.73	7.96%	181.879675	-0.49	9.74	0.82
TCH	Machinery	0.35	18,750	-7.41	7.53%	145.251165	-0.39	7.27	1.28
BVH	Beverages	0.32	50,300	-6.68	7.29%	91.271735	-0.33	19.41	1.79
SBT	Food Products	0.31	16,850	-9.16	7.42%	112.172985	-0.45	14.95	1.32

vn30

STT	Thông tin cơ bản HĐTL VN30		Đặc điểm sản phẩm
1	<b>Mã hợp đồng</b>	VN30F-yy-mm	
2	<b>Tài sản cơ sở</b>	Chỉ số cổ phiếu VN30	
3	<b>Hệ số nhân hợp đồng</b>	100.000 đồng	
4	<b>Quy mô 01 hợp đồng</b>	100.000 đồng * Điểm chỉ số VN30	
5	<b>Tháng đáo hạn</b>	-Tháng hiện tại - Tháng tiếp theo - Hai tháng cuối 2 quý gần nhất	
6	<b>Phương thức giao dịch</b>	- Giao dịch khớp lệnh; Giao dịch thỏa thuận	
7	<b>Thời gian giao dịch</b>	<b>GD Khớp lệnh định kỳ</b>	- ATO: 08h45 - 09h00      - ATC: 14h30 - 14h45
		<b>GD khớp lệnh liên tục</b>	- Sáng: 09h00 - 11h30      - Chiều: 13h00 - 14h30
		<b>GD Thỏa thuận</b>	- 08h45 - 14h45
8	<b>Các loại lệnh giao dịch</b>	LO, MOK, MAK, MTL, ATO, ATC.	
9	<b>Nguyên tắc khớp lệnh</b>	Ưu tiên giá và thời gian.	
10	<b>Khối lượng giao dịch tối thiểu/lệnh</b>	01 hợp đồng	
11	<b>Khối lượng giao dịch tối đa/lệnh</b>	500 hợp đồng	
12	<b>Đơn vị yết giá/ Bước giá</b>	0,1 điểm chỉ số = 0,1 * 100.000 = 10.000 đồng	
13	<b>Biên độ dao động</b>	+/- 7%	
14	<b>Ngày giao dịch cuối cùng</b>	Thứ 5 của tuần thứ 3 của tháng đáo hạn. Nếu rơi vào ngày nghỉ lễ thì sẽ được điều chỉnh lên ngày giao dịch liền trước.	
15	<b>Ngày thanh toán cuối cùng</b>	Ngày làm việc liền sau ngày giao dịch cuối cùng.	
16	<b>Phương thức thanh toán</b>	Thanh toán bằng tiền	
17	<b>Giá thanh toán hàng ngày</b>	Giá hợp đồng phái sinh do HNX xác định để tính toán giá trị lãi/lỗ phát sinh cuối ngày của từng hợp đồng.	
18	<b>Giá thanh toán cuối cùng</b>	Giá đóng của của chỉ số VN30 tại ngày giao dịch cuối cùng của HĐTL.	
19	<b>Giá tham chiếu</b>	Giá thanh toán cuối ngày của hợp đồng tương lai trong ngày giao dịch liền trước.	
20	<b>Mở tài khoản</b>	Nhà đầu tư cần có 2 tài khoản để tham gia giao dịch phái sinh: 1 tài khoản giao dịch tại các CTCK là thành viên giao dịch CKPS và 1 tài khoản ký quỹ tại các CTCK là thành viên bù trừ CKPS.	
21	<b>Giới hạn vị thế nắm giữ tối đa trên 1 TK</b>	NĐT Chứng khoán chuyên nghiệp: 20.000 hợp đồng;      NĐT tổ chức: 10.000 hợp đồng;      NĐT cá nhân: 5.000 hợp đồng	
22	<b>Mức ký quỹ ban đầu</b>	Tài sản nhà đầu tư phải đặt cọc với công ty môi giới đối với mỗi hợp đồng trước khi giao dịch. VSD quy định tỷ lệ ký quỹ ban đầu là 10% quy mô hợp đồng nhưng để phòng ngừa rủi ro, các CTCK thường yêu cầu mức ký quỹ cao hơn.	
23	<b>Mức ký quỹ duy trì</b>	Tài sản ký quỹ tối thiểu trong TK đối với mỗi vị thế mở mà nhà đầu tư đang nắm giữ, thường ít hơn so với mức ký quỹ ban đầu.	
24	<b>Ký quỹ bổ sung</b>	Nợ tài sản bổ sung để số dư TK ký quỹ không thấp hơn mức ký quỹ duy trì hoặc đóng bớt vị thế trên TK để đảm bảo tiếp tục giao dịch.	
25	<b>Thoát khỏi hợp đồng tham gia</b>	Nhà đầu tư nắm giữ vị thế hợp đồng cho đến thời điểm đáo hạn hoặc thoát khỏi vị thế trước thời điểm đáo hạn bằng cách đặt một/nhiều lệnh tại vị thế đối nghịch với vị thế trước đó.	

## **TUYÊN BỐ MIỄN TRÁCH NHIỆM**

Bản quyền năm 2017 thuộc về Công ty CP Chứng khoán MB (MBS). Những thông tin sử dụng trong báo cáo được thu thập từ những nguồn đáng tin cậy và MBS không chịu trách nhiệm về tính chính xác của chúng. Quan điểm thể hiện trong báo cáo này là của (các) tác giả và không nhất thiết liên hệ với quan điểm chính thức của MBS. Không một thông tin cũng như ý kiến nào được viết ra nhằm mục đích quảng cáo hay khuyến nghị mua/bán bất kỳ chứng khoán nào. Báo cáo này không được phép sao chép, tái bản bởi bất kỳ cá nhân hoặc tổ chức nào khi chưa được phép của MBS.

## **MBS HỘI SỞ**

Tòa nhà MB, số 21 Cát Linh, Đống Đa, Hà Nội  
Tel: +84 24 3726 2600 - Fax: +84 24 3726 2601

[Webiste: www.mbs.com.vn](http://www.mbs.com.vn)

Hotline: **1900 9088**

## **KHỐI NGHIÊN CỨU | PHÒNG NGHIÊN CỨU KHÁCH HÀNG CÁ NHÂN**

Trần Hoàng Sơn	Trưởng bộ phận/Kiểm soát	<a href="mailto:son.tranhoang@mbs.com.vn">son.tranhoang@mbs.com.vn</a>
Phạm Văn Quỳnh	Chuyên viên nghiên cứu	<a href="mailto:quynh.phamvan@mbs.com.vn">quynh.phamvan@mbs.com.vn</a>
Nguyễn Hòa Hợp	Chuyên viên nghiên cứu	<a href="mailto:hop.nguyenhoa@mbs.com.vn">hop.nguyenhoa@mbs.com.vn</a>