

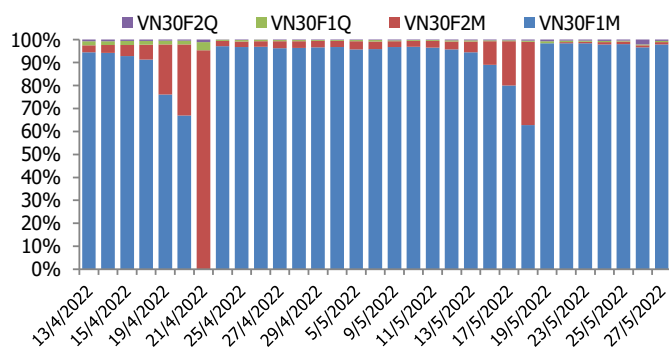
BIỂU ĐỒ VN30F1M TRONG NGÀY



THÔNG TIN MÃ HỢP ĐỒNG TƯƠNG LAI

MÃ	Ngày đáo hạn	Số ngày	Đóng cửa	OI
VN30F2206	16/6/2022	18	1322.50	30,330
VN30F2207	21/7/2022	53	1324.00	331
VN30F2209	15/9/2022	109	1323.80	135
VN30F2212	15/12/2022	200	1317.90	198

TỶ TRỌNG VỊ THỂ MỞ GIỮA CÁC KỲ HẠN



DIỄN BIẾN THỊ TRƯỜNG

- Trên thị trường phái sinh, cả 4 HĐTL đóng cửa tăng điểm mạnh từ +21,6 đến +27,2 điểm, trong khi chỉ số cơ sở tăng 26,18 điểm. Do đó, độ lệch (basis) của các hợp đồng tiếp tục ghi nhận ở mức âm, điều này phản ánh tâm lý thận trọng của giới đầu tư. Cụ thể, basis của VN30F2206 giảm xuống -13,18 điểm trong khi basis hợp đồng VN30F2207 giảm xuống -11,68 điểm vào cuối phiên giao dịch hôm nay. Tổng thanh khoản thị trường phiên này giảm so với phiên trước đạt 256.417 hợp đồng được khớp lệnh. Khối ngoại mua ròng HĐTL tháng 06 với 12 hợp đồng, lũy kế mua ròng khoảng 5.270 hợp đồng.
- Sau phiên giao dịch đi ngang ngày hôm qua, thị trường cơ sở đã nhanh chóng hồi phục tích cực trong phiên cuối tuần. Nhóm VN30 là điểm tựa chính của thị trường khi tăng tới hơn 26 điểm lên mốc 1.335 điểm. Trong nhóm chỉ có duy nhất STB giao dịch dưới mốc tham chiếu với mức giảm nhẹ 0,7%, còn lại đều khởi sắc. Về cơ bản, thị trường đã có một tuần giao dịch khá tích cực khi chỉ số VN-Index vượt thành công ngưỡng cản mạnh 1280 điểm và sự nhập cuộc của nhóm cổ phiếu bluechip phần nào giúp nhà đầu tư kỳ vọng hơn vào thị trường sẽ bước vào xu hướng tăng. Tuy nhiên, sự thành công sẽ đến chắc chắn hơn nếu có sự tham gia tích cực của dòng tiền sôi động.
- Thị trường phái sinh có tuần giao dịch ấn tượng và chỉ số VN30F1M vượt vùng cản gần 1300-1310 điểm để chính thức bước vào nhịp tăng mới. Bối cảnh hiện tại đang củng cố cho xu hướng tăng tiếp diễn. Do đó, chiến lược giao dịch trong phiên tới là bám theo đà tăng, canh mua với các nhịp vồng xuống của thị trường. Ngưỡng hỗ trợ trong ngắn hạn là vùng 1300-1310 điểm. Trong khi đó, vị thế Short tạm thời đứng ngoài quan sát, có thể được kích hoạt tại các ngưỡng kháng cự tiềm năng 1330; 1336; 1348; 1356 điểm. Đối với vị thế trung hạn, nhà đầu tư giao dịch theo xu hướng có thể nắm giữ vị thế Long và Stoploss nếu chỉ số xuyên qua 1300 điểm, chốt lời vùng kỳ vọng 1348-1356 điểm.

CHIẾN LƯỢC ĐẦU TƯ

Chiến lược giao dịch trong ngày

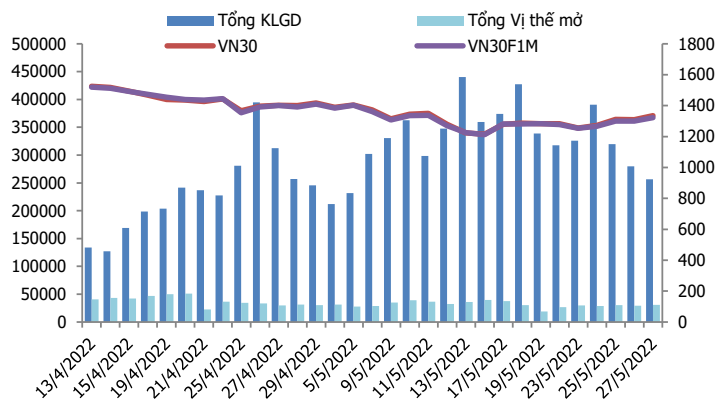
Nhà đầu tư tiếp tục lựa chọn phương pháp giao dịch trading, tận dụng các nhịp rung lắc điều chỉnh về hỗ trợ sẽ là cơ hội để mở lệnh Mua. Vùng hỗ trợ ngắn hạn là 1300-1310 điểm, ngưỡng quản trị rủi ro là 1300 điểm, và bán chốt lời nếu giá tăng trở lại kháng cự mạnh 1348-1356 điểm.

Chiến lược giao dịch ngắn hạn

Đối với nhà đầu tư giao dịch theo xu hướng có thể tiếp tục nắm giữ vị thế Long và Stoploss nếu chỉ số xuyên qua 1300 điểm, chốt lời vùng kỳ vọng 1348-1356 điểm.

Chiến lược giao dịch spread

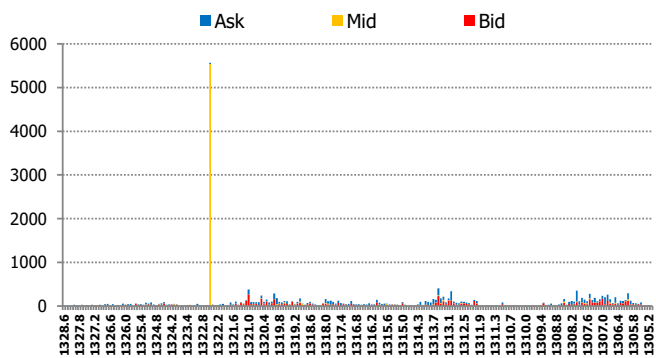
Nhà đầu tư có thể theo dõi thêm diễn biến các hợp đồng trước khi mở vị thế giao dịch spread mới phù hợp hơn.



DIỄN BIẾN CHỈ SỐ HĐTL CÁC KỲ HẠN

Hợp đồng	Giá	% Chg	KLGD	% Chg	OI	% Chg
VN30F2206	1322.5	1.66	255,624	-8.5	30,330	6.2
VN30F2207	1324.0	1.96	528	-0.2	331	25.4
VN30F2209	1323.8	2.10	96	140.0	135	7.1
VN30F2212	1317.9	1.78	169	356.8	198	-67.6
Tổng			256,417	-8.4	30,994	4.9

THANH KHOẢN THEO TỪNG MỨC GIÁ VN30F1M



NHẬN ĐỊNH DIỄN BIẾN GIAO DỊCH HĐTL

- Trên thị trường phái sinh, cả 4 HĐTL đóng cửa tăng điểm mạnh từ +21,6 đến +27,2 điểm, trong khi chỉ số cơ sở tăng 26,18 điểm.
- Tổng thanh khoản thị trường phiên nay giảm 8,4% so với phiên liền trước, đạt 256.417 hợp đồng được khớp lệnh, trong đó thanh khoản tập trung tại HĐTL tháng 06 với 255.624 hợp đồng. Khối ngoại mua ròng HĐTL tháng 06 với 12 hợp đồng, lũy kế mua ròng khoảng 5.270 hợp đồng.
- Giá lý thuyết (FV) MBS tính toán tham khảo phiên giao dịch tới cho hợp đồng VN30F2206 là 1.336,63 điểm (cao hơn 14,13 điểm so với giá thị trường). Tương tự, giá lý thuyết tham khảo cho hợp đồng VN30F2207 là 1.338,28 điểm (+14,28 điểm), VN30F2209 là 1.340,94 điểm (+17,14 điểm) và VN30F2212 là 1.345,26 điểm (+27,36 điểm).

XU HƯỚNG CHỈ SỐ VN30F1M

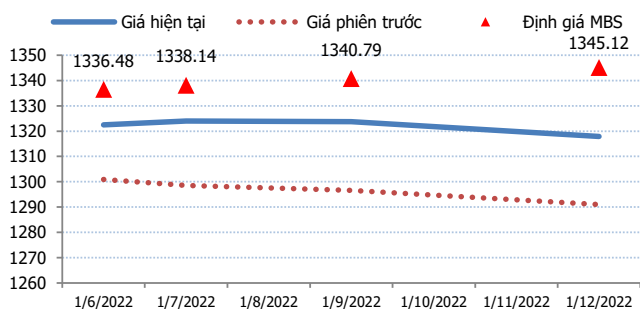
Khung thời gian	15m	1h	Daily
Tổng kết	BUY	BUY	BUY
Hỗ trợ	1310-1314	1280-1290	1240-1246
Kháng cự	1326-1330	1336-1340	1348-1356

ĐỒ THỊ KỸ THUẬT VN30F1M



Spread HĐTL	Hiện tại	Phiên trước	+/-	MA5
VN30F2M - VN30F1M	1.5	-2.40	3.9	-0.58
VN30F1Q - VN30F1M	1.3	-4.30	5.6	-8.20
VN30F1Q - VN30F2M	-0.2	-1.90	1.7	-7.62
VN30F2Q - VN30F1M	-4.6	-9.90	5.3	-6.62
VN30F2Q - VN30F2M	-6.1	-7.50	1.4	-6.04
VN30F2Q - VN30F1Q	-5.9	-5.60	-0.3	1.58

ĐƯỜNG CONG GIÁ HĐTL CÁC KỲ HẠN



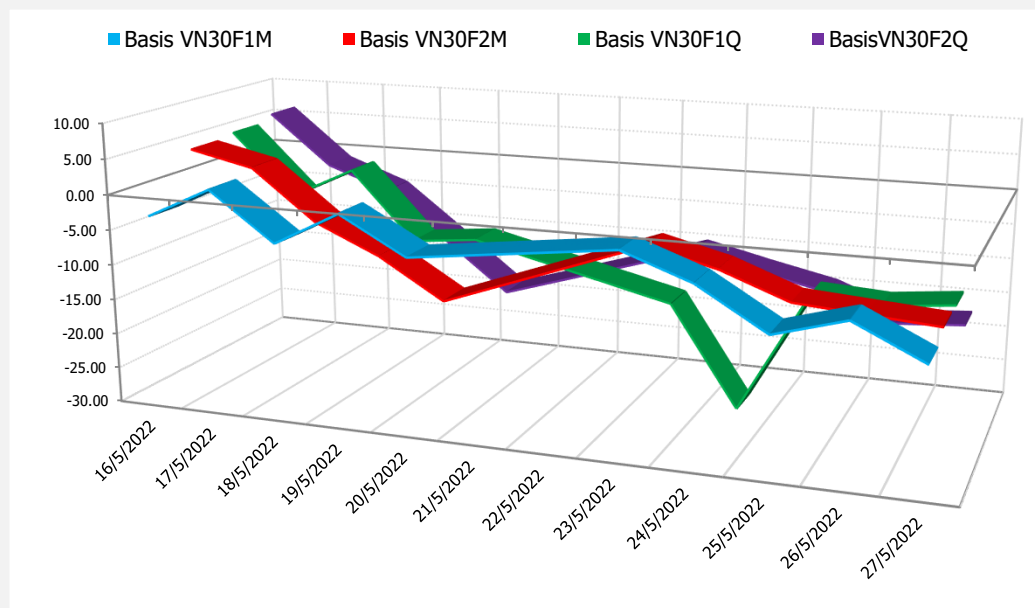
DIỄN BIẾN GIÁ HỢP ĐỒNG VN30F1M VÀ VN30F2M



NHẬN ĐỊNH CHÊNH LỆCH GIÁ HĐTL

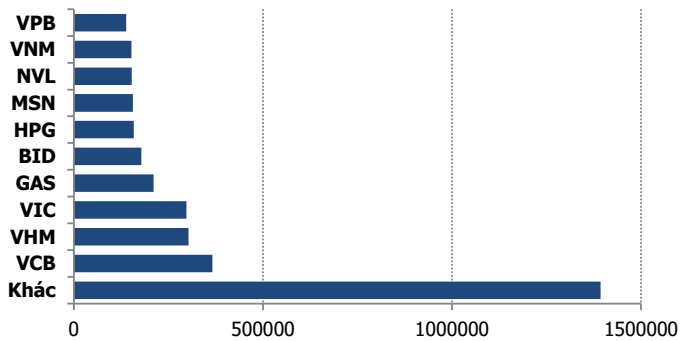
- Trên thị trường phái sinh, cả 4 HĐTL đóng cửa tăng điểm mạnh từ +21,6 đến +27,2 điểm, trong khi chỉ số cơ sở tăng 26,18 điểm. Do đó, độ lệch (basis) của các hợp đồng tiếp tục ghi nhận ở mức âm, điều này phản ánh tâm lý thận trọng của giới đầu tư. Cụ thể, basis của VN30F2206 giảm xuống -13,18 điểm trong khi basis hợp đồng VN30F2207 giảm xuống -11,68 điểm vào cuối phiên giao dịch hôm nay.
- Chênh lệch giá giữa các hợp đồng cuối phiên giao dịch hôm nay có xu hướng tăng, hiện nằm trong khoảng -6,1 điểm đến 1,5 điểm. Trong đó, chênh lệch giá hai hợp đồng kỳ hạn gần nhất (VN30F2204-VN30F2203) tăng thêm 3,9 điểm. Hiện tại, xu hướng chênh lệch giá giữa các cặp hợp đồng này chưa rõ ràng, do đó, nhà đầu tư có thể theo dõi thêm diễn biến các hợp đồng trước khi mở vị thế giao dịch spread mới phù hợp hơn.

DIỄN BIẾN BASIS CÁC HĐTL

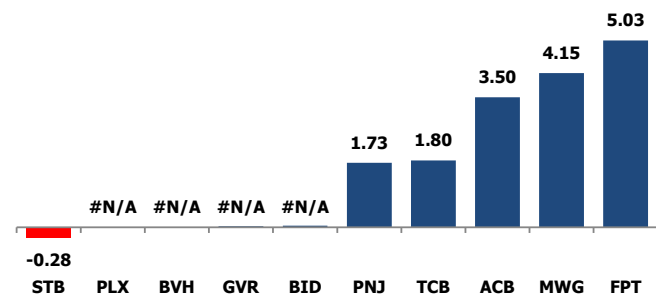


	VNIndex	VN30
Đóng cửa	1285.45	1335.68
Thay đổi	16.88	26.18
%Chg	1.33	2.00
YTD	-14.20	-13.03
Vốn hóa (ngh.tỷ đồng)	5,097.97	3,507.53
P/E	13.81	11.66
P/B	2.17	2.27

TOP 10 CỔ PHIẾU VỐN HÓA TRONG VN30



CÁC MÃ ẢNH HƯỞNG LỚN NHẤT TỚI VN30-INDEX



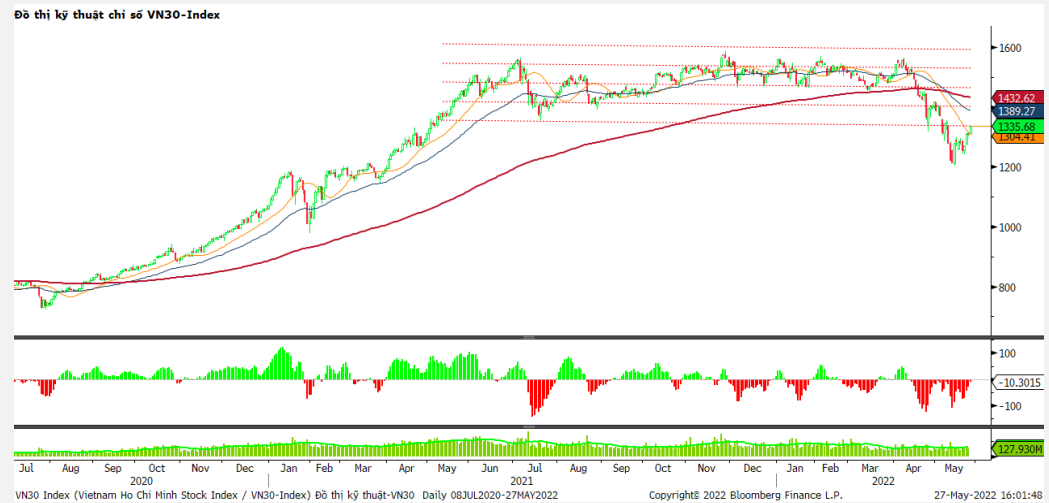
NHẬN ĐỊNH CHỈ SỐ VN30

- Nhóm vốn hóa lớn hôm nay là nhân tố giúp các chỉ số chính hồi phục tích cực. Số mã tăng điểm (29) áp đảo hoàn toàn so với số mã giảm điểm (1) và 0 mã đứng tham chiếu. FPT và MWG trở thành hai trụ đóng góp tích cực nhất tới đà tăng của VN30-Index với mức đóng góp lần lượt là +5,03 điểm và +4,15 điểm; ngoài ra ACB, TCB hay PNJ cũng là những bluechips tăng điểm và kéo chỉ số VNI đóng cửa trên mốc tham chiếu.

Chốt phiên, chỉ số VN30 tăng 26,18 điểm (+2%) lên 1.335,68 điểm. Khối lượng giao dịch của nhóm VN30 đạt 148,92 triệu cổ phiếu, tương ứng giá trị 6.143 tỷ đồng.

Khối ngoại mua ròng phiên thứ 4 liên tiếp với 143,88 tỷ đồng trên toàn thị trường. Trong đó, lực mua tập trung ở các mã như VNM (+57 tỷ đồng), VHM (+55 tỷ đồng), FRT (+45 tỷ đồng), HPG (+36 tỷ đồng), VCB (+31 tỷ đồng).

ĐỒ THỊ KỸ THUẬT VN30



Chỉ số	Điểm số	%Chg	P/E	YTD
VNIndex	1,285.45	1.33	13.81	(14.20)
Dow Jones	33,212.96	1.76	17.86	(8.60)
S&P500	4,158.24	2.47	20.78	(12.76)
Nikkei 225	27,234.88	1.69	19.37	(5.41)
Shanghai	3,130.24	0.23	12.67	(14.00)
DAX	14,462.19	1.62	13.00	(8.96)
Vàng	1,851.32	(0.13)		1.21
Dầu WTI	115.71	0.56		53.85

LỊCH THÔNG TIN KINH TẾ THẾ GIỚI

	Kỳ trước	Dự báo	Thực tế
Thứ Hai - 23/05/2022			
Đức - Chỉ số môi trường kinh doanh Ifo (Tháng 5)	91.9	91.4	93.0
Thứ Ba - 24/05/2022			
Đức - Chỉ số PMI sản xuất (Tháng 5)	54.6	54.0	54.7
Anh - Chỉ số quản lý sức mua hỗn hợp	58.2	56.5	51.8
Anh - Chỉ số quản lý thu mua (PMI) - Sản xuất	55.8	54.9	54.6
Anh - Chỉ số PMI dịch vụ	58.9	56.9	51.8
Mỹ - Doanh số bán nhà mới (Tháng 4)	709K	750K	591K
Thứ Tư - 25/05/2022			
New Zealand - Quyết định lãi suất	1.50%	2.00%	2.00%
Đức - GDP (quý/quý) (Quý 1)	-0.3%	0.2%	0.2%
Mỹ - Đơn đặt hàng hoá lâu bền lõi (tháng/tháng) (Tháng 4)	1.1%	0.6%	0.3%
Mỹ - Dự trữ dầu thô	-3.394M	-0.737M	-1.019M
Thứ Năm - 26/05/2022			
Mỹ - Tổng GDP (quý/quý) (Quý 1)	-1.4%	-1.3%	-1.5%
Mỹ - Đề nghị trợ cấp thất nghiệp lần đầu	218K	215K	210K
Canada - Doanh số bán lẻ lõi (tháng/tháng) (Tháng 3)	1.8%	2.0%	2.4%
Mỹ - Doanh số nhà chờ bán (tháng/tháng) (Tháng 4)	-1.6%	-2.0%	-3.9%
Thứ Sáu - 27/05/2022			
Úc - Doanh số bán lẻ (tháng/tháng) (Tháng 4)	1.6%	0.9%	0.9%

NHẬN ĐỊNH THỊ TRƯỜNG CHỨNG KHOÁN THẾ GIỚI

- Nhà đầu tư đã được đền đáp vào ngày thứ Sáu (27/5) từ đợt bán tháo đau đớn khi chỉ số Dow Jones và S&P 500 phục hồi và khép lại tuần tăng tốt nhất kể từ tháng 11/2020. Đóng cửa, chỉ số Dow Jones tăng 575,77 điểm (+1,8%) lên 33.212,96 điểm. Chỉ số S&P 500 tiến 2,5% lên 4.158,24 điểm. Chỉ số Nasdaq Composite cộng 3,3% lên 12.131,13 điểm, được hỗ trợ bởi kết quả lợi nhuận mạnh mẽ từ các công ty phần mềm và đà suy giảm của lợi suất trái phiếu Chính phủ Mỹ kỳ hạn 10 năm.
- Giá dầu tăng và có tuần tăng trước kỳ nghỉ lễ Ngày tưởng niệm cuối tuần của Mỹ, bắt đầu mùa nhu cầu cao điểm của Mỹ và các quốc gia châu Âu đàm phán có nên áp đặt lệnh cấm hoàn toàn đối với dầu thô của Nga hay không? Chốt phiên giao dịch ngày 27/5, dầu thô Brent tăng 2,03 USD tương đương 1,7% lên 119,43 USD/thùng và dầu thô Tây Texas WTI tăng 98 US cent tương đương 0,9% lên 115,07 USD/thùng.
- Giá vàng tăng và có tuần tăng thứ 2 liên tiếp, được thúc đẩy bởi đồng USD và lợi suất trái phiếu kho bạc Mỹ giảm, cùng với đó là mối lo ngại Cục Dự trữ Liên bang Mỹ thắt chặt chính sách tiền tệ suy giảm. Vàng giao ngay trên sàn LBMA tăng 0,1% lên 1.852,22 USD/ounce. Tính chung cả tuần, giá vàng tăng 0,4%. Vàng kỳ hạn tháng 6/2022 trên sàn New York tăng 0,6% lên 1.851,3 USD/ounce.

NHẬN ĐỊNH CỔ PHIẾU BIẾN ĐỘNG MẠNH TRONG VN30

Xét về mức độ ảnh hưởng, bộ 3 FPT, MWG và ACB là những nhân tố chính đưa chỉ số VN30 quay lại đà tăng điểm. Trong đó, FPT đóng góp +5,03 điểm cho chỉ số VN30.



DANH MỤC CỔ PHIẾU TRONG VN30

Cổ phiếu	Ngành	Tỷ trọng (%)	Giá	%Chg	H-L	GTGD	Điểm tác động	PE	PB
VPB	Banks	7.62	31,100	0.16	1.79%	327.96	0.16	8.03	1.59
VIC	Real Estate Management & Development	7.60	78,000	0.39	1.30%	122.224	0.39	#N/A N/A	2.84
HPG	Metals & Mining	6.86	35,450	1.29	3.16%	620.948	1.16	4.76	1.60
FPT	Electronic Equipment, Instruments & Components	6.79	111,800	5.87	6.16%	426.797	5.03	21.70	5.29
TCB	Banks	6.73	37,450	2.04	1.63%	214.796	1.80	6.86	1.35
VHM	Real Estate Management & Development	6.64	69,700	1.46	1.75%	169.656	1.27	7.93	2.35
MWG	Specialty Retail	5.92	146,700	5.54	5.53%	369.277	4.15	20.87	4.80
ACB	Banks	5.75	31,800	4.78	3.92%	154.127	3.50	8.26	1.78
MSN	Food Products	4.91	110,000	1.29	3.61%	84.884	0.83	15.62	5.67
VNM	Food Products	4.80	73,000	2.38	3.68%	251.99	1.49	16.63	4.74
MBB	Banks	4.58	28,000	1.27	2.18%	233.701	0.76	7.73	1.65
NVL	Real Estate Management & Development	4.17	78,400	0.51	2.85%	267.043	0.28	36.16	4.19
VCB	Banks	3.17	77,400	0.91	1.44%	68.476	0.38	15.94	3.13
STB	Banks	3.14	22,250	-0.67	2.71%	336.183	-0.28	10.63	1.18
HDB	Banks	2.83	25,800	0.98	2.17%	42.942	0.37	8.02	1.66
VJC	Airlines	2.71	127,000	1.60	2.34%	107.594	0.57	351.35	4.02
TPB	Banks	2.21	32,300	2.22	4.13%	156.752	0.64	9.76	1.87
PNJ	Textiles, Apparel & Luxury Goods	1.98	122,300	7.00	7.09%	306.582	1.73	22.47	3.70
VRE	Real Estate Management & Development	1.98	29,800	0.68	2.76%	87.194	0.18	74.33	2.18
SSI	Capital Markets	1.64	29,900	1.53	4.10%	626.81	0.33	9.89	1.98
CTG	Banks	1.53	27,000	1.12	2.06%	105.953	0.23	10.56	1.33
KDH	Real Estate Management & Development	1.40	42,550	2.65	3.13%	60.791	0.48	22.66	2.61
PDR	Capital Markets	1.15	54,300	1.31	3.40%	113.656	0.20	19.55	5.00
SAB	Food Products	0.85	154,000	0.65	1.31%	35.063	0.07	25.80	4.61
GAS	Gas Utilities	0.83	110,000	2.23	2.49%	44.46	0.24	21.53	3.86
POW	Independent Power and Renewable Electricity Producer	0.62	13,350	1.52	3.82%	152.611	0.12	15.55	1.07
BID	Banks	0.56	35,300	0.57	1.43%	31.319	0.04	15.58	2.06
PLX	Oil, Gas & Consumable Fuels	0.43	42,600	0.12	1.06%	44.956	0.01	21.84	2.12
GVR	Real Estate Management & Development	0.32	25,500	0.59	2.96%	40.546	0.03	23.20	2.05
BVH	Beverages	0.31	53,600	0.19	1.69%	62.153	0.01	21.20	1.84

STT	Thông tin cơ bản HĐTL VN30	Đặc điểm sản phẩm
1	Mã hợp đồng	VN30F-yy-mm
2	Tài sản cơ sở	Chỉ số cổ phiếu VN30
3	Hệ số nhân hợp đồng	100.000 đồng
4	Quy mô 01 hợp đồng	100.000 đồng * Điểm chỉ số VN30
5	Tháng đáo hạn	-Tháng hiện tại - Tháng tiếp theo - Hai tháng cuối 2 quý gần nhất
6	Phương thức giao dịch	- Giao dịch khớp lệnh; Giao dịch thỏa thuận
7	Thời gian giao dịch	GD Khớp lệnh định kỳ - ATO: 08h45 - 09h00 - ATC: 14h30 - 14h45 GD khớp lệnh liên tục - Sáng: 09h00 - 11h30 - Chiều: 13h00 - 14h30 GD Thỏa thuận - 08h45 - 14h45
	Các loại lệnh giao dịch	LO, MOK, MAK, MTL, ATO, ATC.
	Nguyên tắc khớp lệnh	Ưu tiên giá và thời gian.
10	Khối lượng giao dịch tối thiểu/lệnh	01 hợp đồng
11	Khối lượng giao dịch tối đa/lệnh	500 hợp đồng
12	Đơn vị yết giá/ Bước giá	0,1 điểm chỉ số = 0,1 * 100.000 = 10.000 đồng
13	Biên độ dao động	+/- 7%
14	Ngày giao dịch cuối cùng	Thứ 5 của tuần thứ 3 của tháng đáo hạn. Nếu rơi vào ngày nghỉ lễ thì sẽ được điều chỉnh lên ngày giao dịch liền trước.
15	Ngày thanh toán cuối cùng	Ngày làm việc liền sau ngày giao dịch cuối cùng.
16	Phương thức thanh toán	Thanh toán bằng tiền
17	Giá thanh toán hàng ngày	Giá hợp đồng phái sinh do HNX xác định để tính toán giá trị lãi/lỗ phát sinh cuối ngày của từng hợp đồng.
18	Giá thanh toán cuối cùng	Giá đóng cửa của chỉ số VN30 tại ngày giao dịch cuối cùng của HĐTL.
19	Giá tham chiếu	Giá thanh toán cuối ngày của hợp đồng tương lai trong ngày giao dịch liền trước.
20	Mở tài khoản	Nhà đầu tư cần có 2 tài khoản để tham gia giao dịch phái sinh: 1 tài khoản giao dịch tại các CTCK là thành viên giao dịch CKPS và 1 tài khoản ký quỹ tại các CTCK là thành viên bù trừ CKPS.
21	Giới hạn vị thế nắm giữ tối đa trên 1 TK	NĐT Chứng khoán chuyên nghiệp: 20.000 hợp đồng; NĐT tổ chức: 10.000 hợp đồng; NĐT cá nhân: 5.000 hợp đồng
22	Mức ký quỹ ban đầu	Tài sản nhà đầu tư phải đặt cọc với công ty môi giới đối với mỗi hợp đồng trước khi giao dịch. VSD quy định tỷ lệ ký quỹ ban đầu là 10% quy mô hợp đồng nhưng để phòng ngừa rủi ro, các CTCK thường yêu cầu mức ký quỹ cao hơn.
23	Mức ký quỹ duy trì	Tài sản ký quỹ tối thiểu trong TK đối với mỗi vị thế mở mà nhà đầu tư đang nắm giữ, thường ít hơn so với mức ký quỹ ban đầu.
24	Ký quỹ bổ sung	Nộp tài sản bổ sung để số dư TK ký quỹ không thấp hơn mức ký quỹ duy trì hoặc đóng bớt vị thế trên TK để đảm bảo tiếp tục giao dịch.
25	Thoát khỏi hợp đồng tham gia	Nhà đầu tư nắm giữ vị thế hợp đồng cho đến thời điểm đáo hạn hoặc thoát khỏi vị thế trước thời điểm đáo hạn bằng cách đặt một/nhiều lệnh tại vị thế đối nghịch với vị thế trước đó.

TUYÊN BỐ MIỄN TRÁCH NHIỆM

Bản quyền năm 2017 thuộc về Công ty CP Chứng khoán MB (MBS). Những thông tin sử dụng trong báo cáo được thu thập từ những nguồn đáng tin cậy và MBS không chịu trách nhiệm về tính chính xác của chúng. Quan điểm thể hiện trong báo cáo này là của (các) tác giả và không nhất thiết liên hệ với quan điểm chính thức của MBS. Không một thông tin cũng như ý kiến nào được viết ra nhằm mục đích quảng cáo hay khuyến nghị mua/bán bất kỳ chứng khoán nào. Báo cáo này không được phép sao chép, tái bản bởi bất kỳ cá nhân hoặc tổ chức nào khi chưa được phép của MBS.

MBS HỘI SỞ

Tòa nhà MB, số 21 Cát Linh, Đống Đa, Hà Nội

Tel: +84 24 3726 2600 - Fax: +84 24 3726 2601

Website: www.mbs.com.vn

Hotline: **1900 9088**

KHỐI NGHIÊN CỨU | PHÒNG NGHIÊN CỨU KHÁCH HÀNG CÁ NHÂN

Trần Hoàng Sơn	Trưởng bộ phận/Kiểm soát	son.tranhoang@mbs.com.vn
Phạm Văn Quỳnh	Chuyên viên nghiên cứu	quynh.phamvan@mbs.com.vn
Đình Việt Long	Chuyên viên nghiên cứu	long.dinhviet@mbs.com.vn