

Tăng mạnh theo thị trường thế giới!

Chuyên viên phân tích

Nghiêm Phú Cường

cuong.nghiemp Phu@mbs.com.vn

Đồ thị kỹ thuật chỉ số VN30F1M (15 Phút)

Published on TradingView.com, Jun 03, 2024 10:08 UTC



TradingView

Nhận định thị trường

Phái sinh mở cửa tạo gap 10 điểm, sau đó giao dịch tích cực trong phiên, mặc dù cuối phiên có nhịp chốt lời. Đóng cửa phái sinh tăng 21.5 điểm. Hợp đồng kỳ hạn tháng 07/2024 tăng 88.5 điểm, thanh khoản thấp nên có thể là do lỗi vào lệnh cuối phiên. Basis vẫn giữ ở mức âm -6.28 điểm, nhà đầu tư nước ngoài bán ròng gần 2000 hợp đồng.

Lực chốt lời cuối phiên có thể sẽ tiếp tục sang phiên ngày mai phái sinh có thể giảm điểm nhẹ. Vùng 1,280 điểm của thị trường cơ sở tiếp tục rung lắc, tích lũy nên phái sinh có thể sẽ giao dịch giằng co quanh tham chiếu. Chiến lược trading cả LONG SHORT dành cho những nhà trading nhanh vùng hỗ trợ 1,280, vùng cản 1,300 điểm. LONG tích lũy với nhà đầu tư dài hạn kỳ vọng quay trở lại đỉnh cũ 1,320 trong những phiên tiếp theo.

Vùng Hỗ trợ/Kháng cự của chỉ số VN30F1M

Khung thời gian	15m	Daily
Tổng kết	LONG	SHORT
Hỗ trợ	1,280 - 1,285	1,280 - 1,285
Kháng cự	1,295 - 1,300	1,295 - 1,300

Chiến lược đầu tư

Chiến lược giao dịch trong ngày	Chiến lược trading cả LONG SHORT dành cho những nhà Trading nhanh, vùng hỗ trợ 1,280, vùng cản 1,300 điểm. LONG tích lũy với nhà đầu tư dài hạn kỳ vọng quay trở lại đỉnh cũ 1,320 trong những phiên tiếp theo.
Chiến lược giao dịch ngắn hạn	LONG tại các thời điểm thị trường điều chỉnh với kỳ vọng phái sinh trở lại đỉnh cũ 1,320 điểm.

Thị trường chứng khoán trong nước

Index	Last	Chg.	Chg.%
Vn-Index	1,280.00	18.28	1.45%
VN30	1,297.78	21.81	1.71%

Thị trường chứng khoán thế giới

Dow Jones	38,686.32	574.84	1.51%
S&P500	5,277.51	42.03	0.80%
S&P 500 VIX	13.28	0.36	2.79%
Nikkei 225	38,940.50	445.00	1.16%
Kospi	2,682.45	45.93	1.74%
Shanghai	3,078.49	-8.32	-0.27%
Hang Seng	18,403.04	323.43	1.79%
FTSE 100	8,292.27	16.89	0.20%
DAX	18,649.15	166.08	0.90%
CAC 40	8,020.04	27.17	0.34%

Thị trường hàng hóa

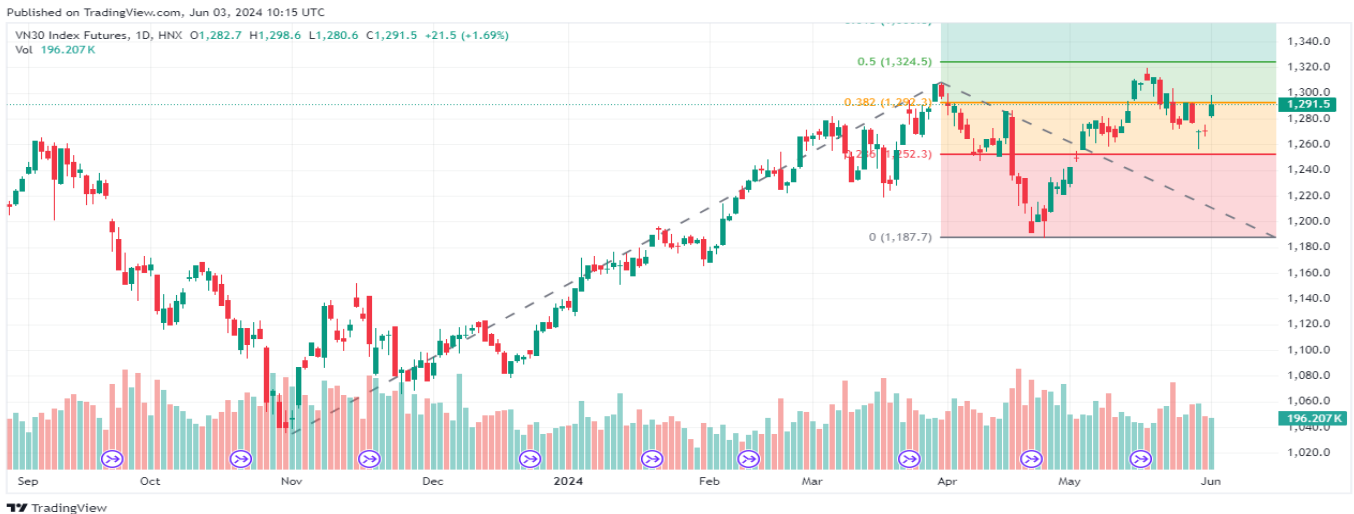
Vàng	2,348.80	3.00	0.13%
Dầu WTI	76.78	-0.21	-0.27%
Dầu Brent	80.93	-0.18	-0.22%

HĐTL chỉ số VN30

Index	Last	Chg.	Basis
VN30F2405	1,291.5	21.50	-6.28
VN30F2406	1,360.6	88.50	62.82
VN30F2409	1,293.0	21.90	-4.78
VN30F2412	1,292.9	19.10	-4.88

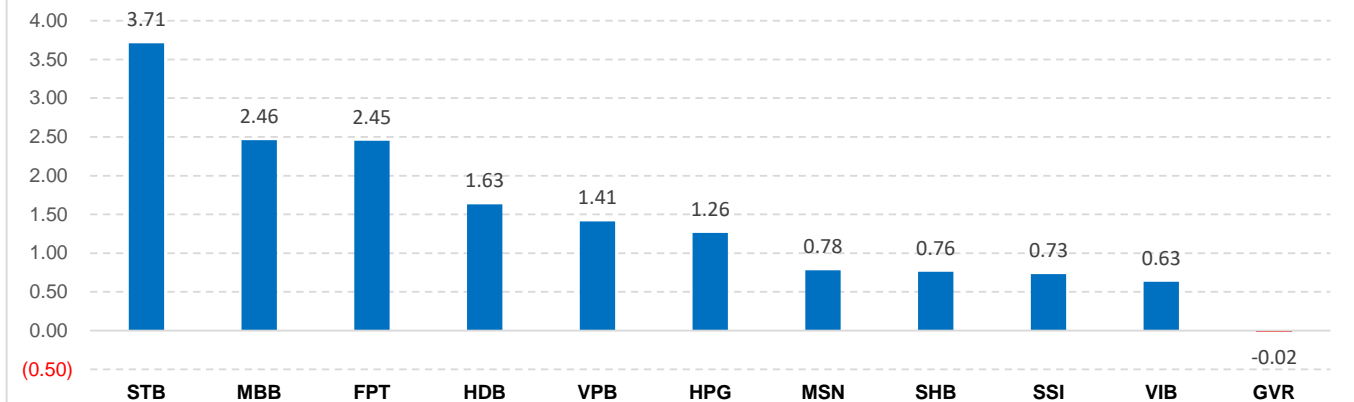
Dữ liệu được cập nhật lúc 17h hàng ngày

Đồ thị kỹ thuật chỉ số VN30F1M (Hàng ngày)



Mã chỉ số	Ngày đáo hạn	Số ngày tới hạn	KLGD (HĐ)	KL mở (OI)	Giá đóng cửa	+/- (Điểm)	Giá lý thuyết tham khảo	Chênh lệch
VN30					1,297.78	21.81		
VN30F2405	20/06/2024	17	194,507	54,256	1,291.5	21.5	1298.51	7.01
VN30F2406	18/07/2024	45	1,459	2,361	1,360.6	88.5	1299.80	-60.80
VN30F2409	19/09/2024	108	64	494	1,293.0	21.9	1302.70	9.70
VN30F2412	19/12/2024	199	138	160	1,292.9	19.1	1306.90	14.00

Top cổ phiếu ảnh hưởng đến chỉ số VN30 (Điểm)



Tuyên bố miễn trách nhiệm:

Bản quyền năm 2024 thuộc về Công ty CP Chứng khoán MB (MBS). Những thông tin sử dụng trong báo cáo được thu thập từ những nguồn đáng tin cậy và MBS không chịu trách nhiệm về tính chính xác của chúng. Quan điểm thể hiện trong báo cáo này là của (các) tác giả và không nhất thiết liên hệ với quan điểm chính thức của MBS. Không một thông tin cũng như ý kiến nào được viết ra nhằm mục đích quảng cáo hay khuyến nghị mua/bán bất kỳ chứng khoán nào. Báo cáo này không được phép sao chép, tái bản bởi bất kỳ cá nhân hoặc tổ chức nào khi chưa được phép của MBS.