

## Có thể xuất hiện nhịp rung lắc vùng 1.345 - 1.350 điểm

**Chuyên viên phân tích**  
**Nghiêm Phú Cường**

[cuong.nghiemp Phu@mbs.com.vn](mailto:cuong.nghiemp Phu@mbs.com.vn)

### Đồ thị kỹ thuật chỉ số VN30F1M (15 Phút)

Published on TradingView.com, Feb 07, 2025 10:19 UTC



TradingView

### Nhận định thị trường

Tuần đầu giao dịch sau kỳ nghỉ lễ, phái sinh bị ảnh hưởng từ thị trường thế giới khi giảm mạnh phiên đầu tuần, 4 ngày tiếp theo đã lấy lại được gần như toàn bộ điểm số đã mất, chốt tuần giảm nhẹ -0,6 điểm về 1.343,3 điểm. Basis có phần thu hẹp chỉ còn hơn 3,4 điểm so với 6,31 điểm tuần trước. Nhà đầu tư nước ngoài bán ròng hơn 2.800 hợp đồng.

Trên thị trường cơ sở tâm lý tích cực vẫn hiện diện ủng hộ đà tăng của thị trường, lực LONG vẫn đang dẫn dắt, tuy nhiên phái sinh đã tiệm cận vùng cản mạnh 1.350 điểm, nên rung lắc có thể xuất hiện. Chiến lược giao dịch LONG tại vùng 1.335 – 1.340, cắt lỗ khi giảm qua 1.333 điểm. Chiến lược giao dịch SHORT tại vùng cản 1.345 – 1.350 điểm, cắt lỗ khi vượt qua 1.352 điểm.

#### Vùng Hỗ trợ/Kháng cự của chỉ số VN30F1M

Khung thời gian	15m	Daily
<b>Tổng kết</b>	<b>LONG</b>	<b>SHORT</b>
<b>Hỗ trợ</b>	1.335 - 1.340	1.345 - 1.350
<b>Kháng cự</b>	1.345 - 1.350	1.335 - 1.340

### Chiến lược đầu tư

<b>Chiến lược giao dịch trong ngày</b>	Trên thị trường cơ sở tâm lý tích cực vẫn hiện diện ủng hộ đà tăng của thị trường, lực LONG vẫn đang dẫn dắt, tuy nhiên phái sinh đã tiệm cận vùng cản mạnh 1.350 điểm, nên rung lắc có thể xuất hiện.
<b>Chiến lược giao dịch ngắn hạn</b>	LONG tại các nhịp điều chỉnh với kỳ vọng phái sinh tăng điểm lên 1.360 điểm.

### Thị trường chứng khoán trong nước

Index	Last	Chg.	Chg.%
<b>Vn-Index</b>	1.275,20	3,72	0,29%
<b>VN30</b>	1.340,80	4,21	0,31%

### Thị trường chứng khoán thế giới

<b>Dow Jones</b>	44.747,63	-125,65	-0,28%
<b>S&amp;P500</b>	6.083,57	22,09	0,36%
<b>S&amp;P 500 VIX</b>	15,33	-0,17	-1,10%
<b>Nikkei 225</b>	38.819,00	-235,50	-0,60%
<b>Kospi</b>	2.521,92	-14,83	-0,58%
<b>Shanghai</b>	3.303,67	33,01	1,01%
<b>Hang Seng</b>	21.133,54	241,92	1,16%
<b>FTSE 100</b>	8.711,73	-15,55	-0,18%
<b>DAX</b>	21.913,96	0,95	0,00%
<b>CAC 40</b>	7.998,41	-9,21	-0,12%

### Thị trường hàng hóa

<b>Vàng</b>	2.889,36	12,66	0,44%
<b>Dầu WTI</b>	71,25	0,64	0,91%
<b>Dầu Brent</b>	74,99	0,70	0,94%

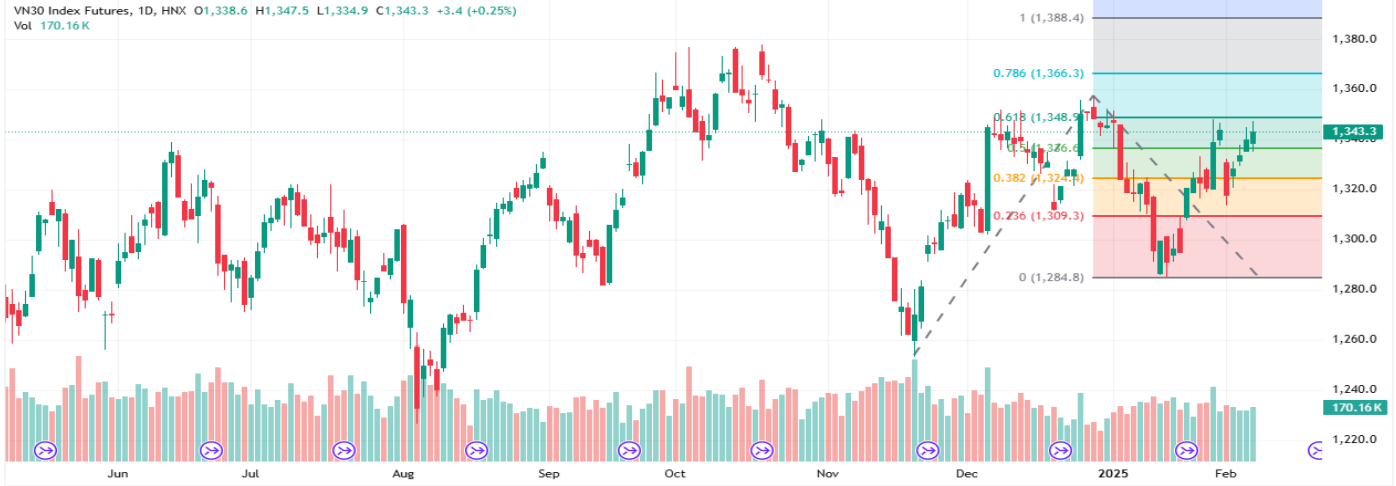
### HĐTL chỉ số VN30

Index	Last	Chg.	Basis
<b>VN30F2502</b>	1.343,3	3,40	2,50
<b>VN30F2503</b>	1.345,0	-1,00	4,20
<b>VN30F2506</b>	1.351,9	4,00	11,10
<b>VN30F2509</b>	1.354,4	1,70	13,60

Dữ liệu được cập nhật lúc 17h hàng ngày

Đồ thị kỹ thuật chỉ số VN30F1M (Hàng ngày)

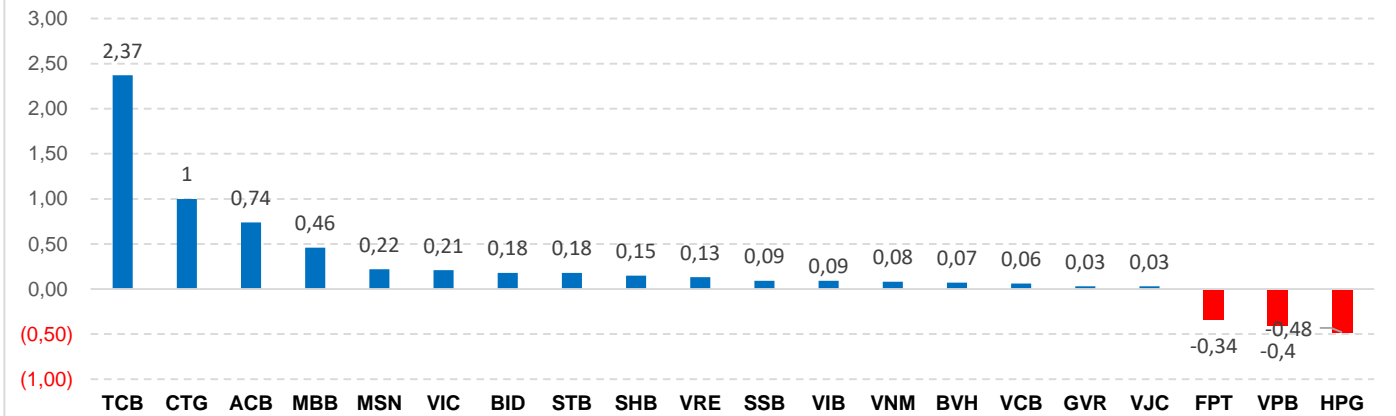
Published on TradingView.com, Feb 07, 2025 10:22 UTC



TradingView

Mã chỉ số	Ngày đáo hạn	Số ngày tới hạn	KLGD (HĐ)	KL mở (OI)	Giá đóng cửa	+/- (Điểm)	Giá lý thuyết tham khảo	Chênh lệch
<b>VN30</b>					1.340,80	4,21		
<b>VN30F2502</b>	20/02/2025	13	170.155	39.251	1.343,3	3,4	1341,37	-1,93
<b>VN30F2503</b>	20/03/2025	41	508	1.239	1.345,0	-1,0	1342,70	-2,30
<b>VN30F2506</b>	19/06/2025	132	131	715	1.351,9	4,0	1347,03	-4,87
<b>VN30F2509</b>	18/09/2025	223	98	222	1.354,4	1,7	1351,37	-3,03

Top cổ phiếu ảnh hưởng đến chỉ số VN30 (Điểm)



Tuyên bố miễn trách nhiệm:

Bản quyền năm 2024 thuộc về Công ty CP Chứng khoán MB (MBS). Những thông tin sử dụng trong báo cáo được thu thập từ những nguồn đáng tin cậy và MBS không chịu trách nhiệm về tính chính xác của chúng. Quan điểm thể hiện trong báo cáo này là của (các) tác giả và không nhất thiết liên hệ với quan điểm chính thức của MBS. Không một thông tin cũng như ý kiến nào được viết ra nhằm mục đích quảng cáo hay khuyến nghị mua/bán bất kỳ chứng khoán nào. Báo cáo này không được phép sao chép, tái bản bởi bất kỳ cá nhân hoặc tổ chức nào khi chưa được phép của MBS.