

## Tăng mạnh cùng thị trường thế giới

Chuyên viên phân tích  
 NghiêM Phú Cường

[cuong.nghiempfu@mbs.com.vn](mailto:cuong.nghiempfu@mbs.com.vn)

### Đồ thị kỹ thuật chỉ số VN30F1M (15 Phút)

CuongNghiempfu published on TradingView.com, May 16, 2024 10:04 UTC



### Nhận định thị trường

Thị trường Mỹ giao dịch tích cực khi tin CPI được công bố kéo thị trường phái sinh mở cửa tăng tạo gap gần 10 điểm và tăng đến cuối phiên tăng 23.7 điểm. Phiên đảo hạn không có những pha biến động mạnh trong phiên. Nhà đầu tư nước ngoài tiếp tục LONG ròng hợp đồng kỳ hạn tháng 6/2024. VN30 đã vượt đỉnh, kỳ vọng tiến lên mốc cao hơn, chiến lược LONG tại các nhịp chỉnh, SHORT chỉ nên thực hiện ngắn trong phiên với kỳ vọng ít điểm.

Trong phần lớn thời gian của phiên chiều, hợp đồng kỳ hạn tháng 6/2024 giao dịch giằng co quanh mốc 1,310 điểm, nên có thể sẽ tiếp tục giằng co vào phiên ngày mai. Chiến lược LONG quanh khu vực 1,305- 1,308 quản trị rủi ro nếu để mất mốc 1,300 điểm, mục tiêu 1,315 – 1,320 điểm. SHORT quanh khu vực 1,315 – 1,320 điểm, cắt lỗ khi vượt 1,325.

#### Vùng Hỗ trợ/Kháng cự của chỉ số VN30F1M

Khung thời gian	15m	Daily
<b>Tổng kết</b>	<b>LONG</b>	<b>SHORT</b>
<b>Hỗ trợ</b>	1,305- 1,308	1,305 -1,308
<b>Kháng cự</b>	1,315 - 1,320	1,315 - 1,320

### Chiến lược đầu tư

<b>Chiến lược giao dịch trong ngày</b>	Chiến lược LONG quanh khu vực 1,305-1,308 quản trị rủi ro nếu để mất mốc 1,300 điểm, mục tiêu 1,315 – 1,320 điểm. SHORT quanh khu vực 1,315 – 1,320 điểm, cắt lỗ khi vượt 1,325.
<b>Chiến lược giao dịch ngắn hạn</b>	Thị trường đã vượt qua biên dao động, tích lũy LONG tại các nhịp điều chỉnh

### Thị trường chứng khoán trong nước

Index	Last	Chg.	Chg.%
<b>Vn-Index</b>	1,268.78	14.39	1.15%
<b>VN30</b>	1,308.27	18.30	1.42%

### Thị trường chứng khoán thế giới

<b>Dow Jones</b>	39,908.00	349.89	0.88%
<b>S&amp;P500</b>	5,308.15	61.47	1.17%
<b>S&amp;P 500 VIX</b>	12.52	0.07	0.56%
<b>Nikkei 225</b>	38,921.00	540.50	1.41%
<b>Kospi</b>	2,753.00	22.66	0.83%
<b>Shanghai</b>	3,122.40	2.50	0.08%
<b>Hang Seng</b>	19,376.53	302.82	1.59%
<b>FTSE 100</b>	8,419.81	-25.99	-0.31%
<b>DAX</b>	18,823.35	-52.00	-0.28%
<b>CAC 40</b>	8,193.76	-46.23	-0.56%

### Thị trường hàng hóa

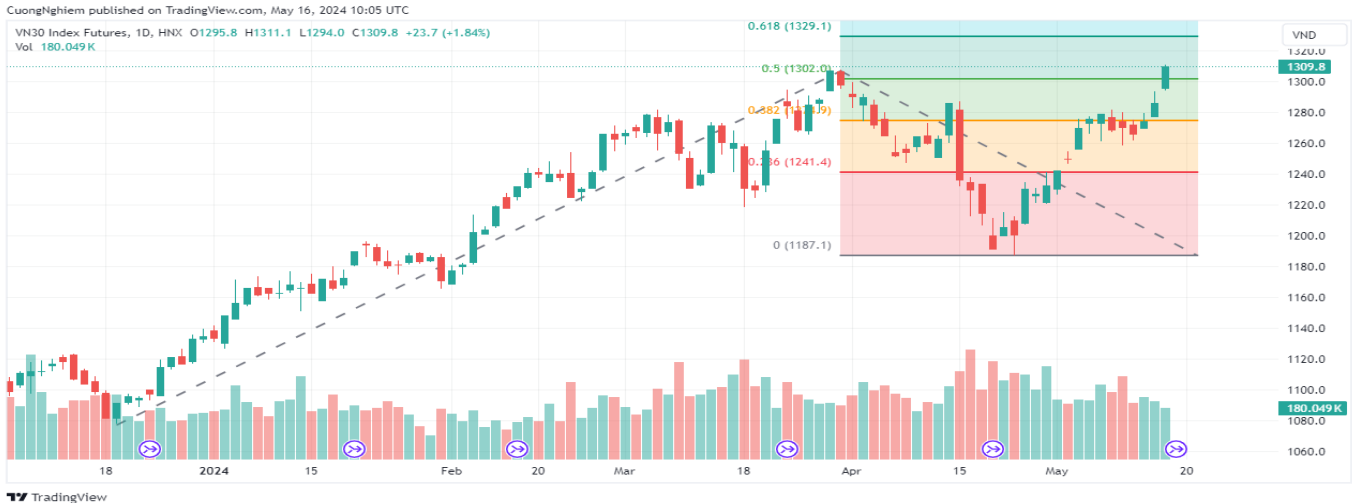
<b>Vàng</b>	2,389.70	-5.20	-0.22%
<b>Dầu WTI</b>	78.36	-0.27	-0.34%
<b>Dầu Brent</b>	82.47	-0.28	-0.34%

### HĐTL chỉ số VN30

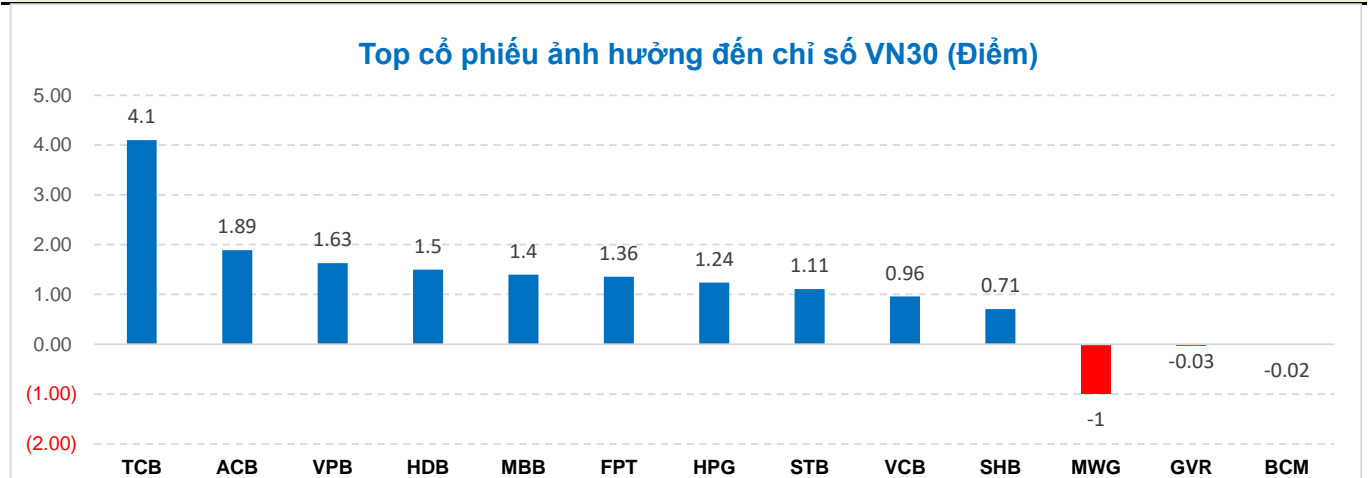
Index	Last	Chg.	Basis
<b>VN30F2405</b>	1,309.8	23.70	1.53
<b>VN30F2406</b>	1,308.5	21.50	0.23
<b>VN30F2409</b>	1,309.2	21.20	0.93
<b>VN30F2412</b>	1,310.6	21.60	2.33

Dữ liệu được cập nhật lúc 17h hàng ngày

Đồ thị kỹ thuật chỉ số VN30F1M (Hàng ngày)



Mã chỉ số	Ngày đáo hạn	Số ngày tới hạn	KLGD (HĐ)	KL mở (OI)	Giá đóng cửa	+/- (Điểm)	Giá lý thuyết tham khảo	Chênh lệch
<b>VN30</b>					1,308.27	18.30		
<b>VN30F2405</b>	16/05/2024	0	180,049	34,137	1,309.8	23.7	1308.22	-1.58
<b>VN30F2406</b>	20/06/2024	35	43,223	26,530	1,308.5	21.5	1309.84	1.34
<b>VN30F2409</b>	19/09/2024	126	135	527	1,309.2	21.2	1314.07	4.87
<b>VN30F2412</b>	19/12/2024	217	240	57	1,310.6	21.6	1318.31	7.71



Tuyên bố miễn trách nhiệm:

Bản quyền năm 2024 thuộc về Công ty CP Chứng khoán MB (MBS). Những thông tin sử dụng trong báo cáo được thu thập từ những nguồn đáng tin cậy và MBS không chịu trách nhiệm về tính chính xác của chúng. Quan điểm thể hiện trong báo cáo này là của (các) tác giả và không nhất thiết liên hệ với quan điểm chính thức của MBS. Không một thông tin cũng như ý kiến nào được viết ra nhằm mục đích quảng cáo hay khuyến nghị mua/bán bất kỳ chứng khoán nào. Báo cáo này không được phép sao chép, tái bản bởi bất kỳ cá nhân hoặc tổ chức nào khi chưa được phép của MBS.