

# HĐTL VN30 - GIẢNG CƠ TRONG BIÊN HẠP

MBS Research | **BẢN TIN PHÁI SINH** | 13/01/2020



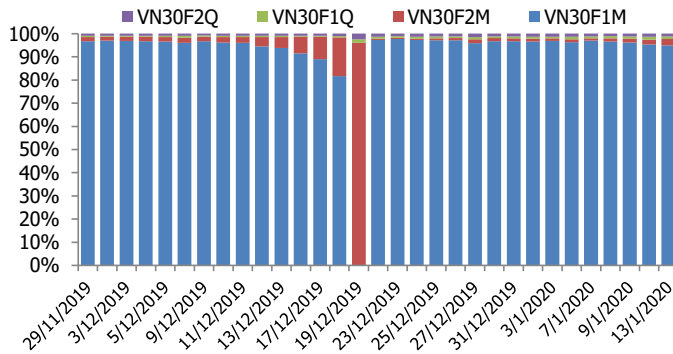
## BIỂU ĐỒ VN30F1M TRONG NGÀY



## THÔNG TIN MÃ HỢP ĐỒNG TƯƠNG LAI

MÃ	Ngày đáo hạn	Số ngày	Đóng cửa	OI
VN30F2001	16/1/2020	3	879.50	16,096
VN30F2002	20/2/2020	38	880.60	473
VN30F2006	18/6/2020	157	883.00	174
VN30F2009	17/9/2020	248	887.90	207

## TỶ TRỌNG VỊ THỂ MỞ GIỮA CÁC KỲ HẠN



## DIỄN BIẾN THỊ TRƯỜNG

- Phiên giao dịch đầu tuần diễn ra khá giằng co với thanh khoản thấp. Việc tình hình chính trị thế giới xuất hiện nhiều diễn biến bất ngờ gần đây, cùng với kỳ nghỉ Tết nguyên đán tới gần đang tác động ít nhiều tới tâm lý giới đầu tư. Trong khi VN-Index đóng cửa giảm 2,7 điểm (0,28%) xuống 965,84 điểm thì HNX-Index vẫn duy trì sắc xanh với mức tăng 0,08%. Thanh khoản thị trường khá thấp với giá trị khớp lệnh chỉ đạt khoảng 1.907 tỷ đồng, đây là mức thấp nhất trong vòng 3 tháng qua. Khối ngoại tiếp tục mua ròng phiên thứ 3 liên tiếp với giá trị hơn 60 tỷ trên toàn thị trường.
- Phiên giao dịch đầu tuần chứng kiến những diễn biến giằng co trên thị trường giao dịch HĐTL với cả 4 hợp đồng đóng cửa với mức giá thay đổi không đáng kể so với tham chiếu, trong khi đó chỉ số cơ sở VN30 cũng giảm nhẹ 3,73 điểm. Do đó, basis của các hợp đồng tương lai cũng tăng nhẹ so với phiên liền trước, hiện nằm trong khoảng từ -2,29 điểm đến +6,11 điểm. Chúng tôi vẫn duy trì quan điểm thị trường đang có cơ hội bước thoát ra khỏi được vùng tích lũy rộng hiện tại. Cho đến khi bùng nổ xảy ra, thị trường vẫn có khả năng trôi sụt trong diễn biến tăng. Chiến lược canh Long trên thị trường phái sinh.
- Về kỹ thuật, chỉ số VN30 đã 3 lần kiểm tra đáy ở ngưỡng 860 điểm như ở giai đoạn tháng 6 năm ngoái, với tình hình chứng khoán thế giới đang phục hồi trở lại, thị trường trong nước có khả năng trở lại đà tăng để hướng tới mục tiêu ngắn hạn ở 890 điểm.

## CHIẾN LƯỢC ĐẦU TƯ

### Chiến lược giao dịch trong ngày

Thị trường đang có cơ hội bước thoát ra khỏi được vùng tích lũy rộng hiện tại. Cho đến khi bùng nổ xảy ra, thị trường vẫn có khả năng trôi sụt trong diễn biến tăng. Chiến lược canh Long trên thị trường phái sinh.

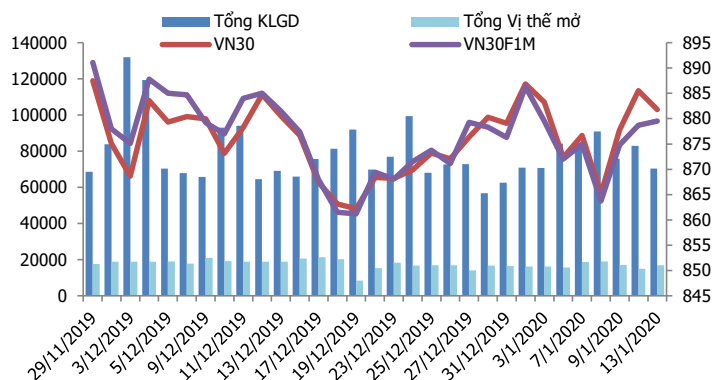
### Chiến lược giao dịch ngắn hạn

Vị thế Long khuyến khích nắm giữ, tuy nhiên, chú ý phản ứng của chỉ số tại các ngưỡng cản mạnh 885-890 điểm

### Chiến lược giao dịch spread

Hạn chế giao dịch chênh lệch giá và kiên nhẫn chờ đợi những tín hiệu rõ ràng hơn

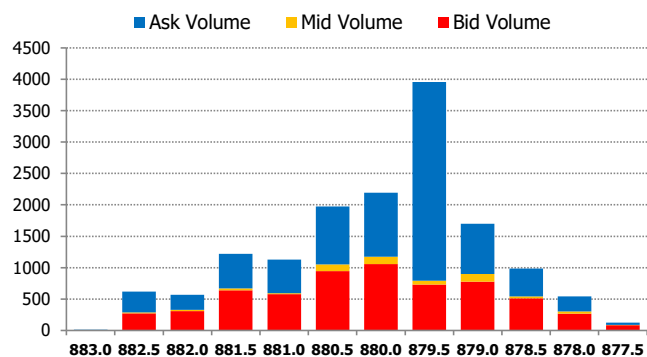
## DIỄN BIẾN THANH KHOẢN HDTL



## DIỄN BIẾN CHỈ SỐ HDTL CÁC KỲ HẠN

Hợp đồng	Giá	% Chg	KLGD	% Chg	OI	% Chg
VN30F2001	879.5	0.09	69,842	-15.3	16,096	13.3
VN30F2002	880.6	0.07	439	20.3	473	52.6
VN30F2006	883.0	-0.06	34	-61.4	174	-2.8
VN30F2009	887.9	0.01	113	189.7	207	1.5
<b>Tổng</b>			<b>70,428</b>	<b>-15.1</b>	<b>16,950</b>	<b>13.8</b>

## THANH KHOẢN THEO TỪNG MỨC GIÁ VN30F1M



## NHẬN ĐỊNH DIỄN BIẾN GIAO DỊCH HDTL

- Phiên giao dịch đầu tuần chứng kiến những diễn biến giằng co trên thị trường giao dịch HDTL với cả 4 hợp đồng đóng cửa với mức giá thay đổi không đáng kể so với tham chiếu, trong khi đó chỉ số cơ sở VN30 cũng giảm nhẹ 3,73 điểm.
- Thanh khoản thị trường giảm so với phiên cuối tuần trước, tổng khối lượng giao dịch toàn thị trường đạt 70.428 hợp đồng giảm 15,1%. Trong đó, thanh khoản tập trung nhiều ở hợp đồng tháng 1 với 69.842 hợp đồng.
- Giá lý thuyết (FV) MBS tính toán tham khảo cho phiên giao dịch tới cho hợp đồng VN30F2001 là 882,21 điểm (cao hơn 2,71 điểm so với giá thị trường). Tương tự, giá lý thuyết tham khảo cho hợp đồng VN30F2002 là 887,16 điểm (+6,56 điểm), VN30F2003 là 904,17 điểm (+21,17 điểm) và VN30F2006 là 917,40 điểm (+29,50 điểm).

## XU HƯỚNG CHỈ SỐ VN30F1M

Khung thời gian	15m	1h	Daily
<b>Tổng kết</b>	<b>BUY</b>	<b>BUY</b>	<b>BUY</b>
<b>Hỗ trợ</b>	<b>875-878</b>	<b>873-875</b>	<b>863-865</b>
<b>Kháng cự</b>	<b>880-883</b>	<b>880-884</b>	<b>890-894</b>

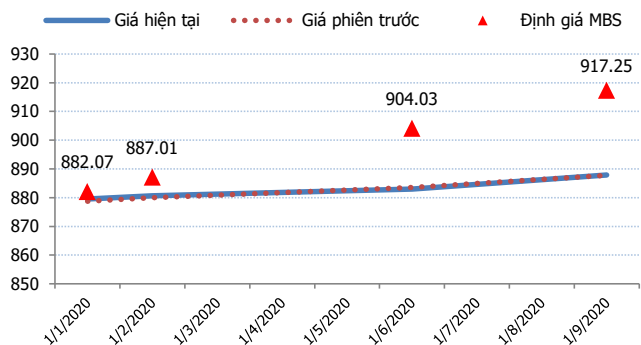
## ĐỒ THỊ KỸ THUẬT VN30F1M



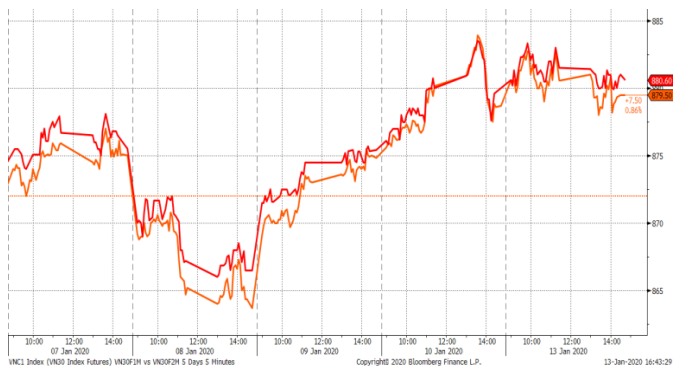
## DIỄN BIẾN CHÊNH LỆCH GIÁ HĐTL

Spread HĐTL	Hiện tại	Phiên trước	+/-	MA5
VN30F2M - VN30F1M	1.1	1.30	-0.2	1.26
VN30F1Q - VN30F1M	3.5	4.80	-1.3	6.02
VN30F1Q - VN30F2M	2.4	3.50	-1.1	4.76
VN30F2Q - VN30F1M	8.4	9.10	-0.7	9.2
VN30F2Q - VN30F2M	7.3	7.80	-0.5	7.94
VN30F2Q - VN30F1Q	4.9	4.30	0.6	3.18

## ĐƯỜNG CONG GIÁ HĐTL CÁC KỲ HẠN



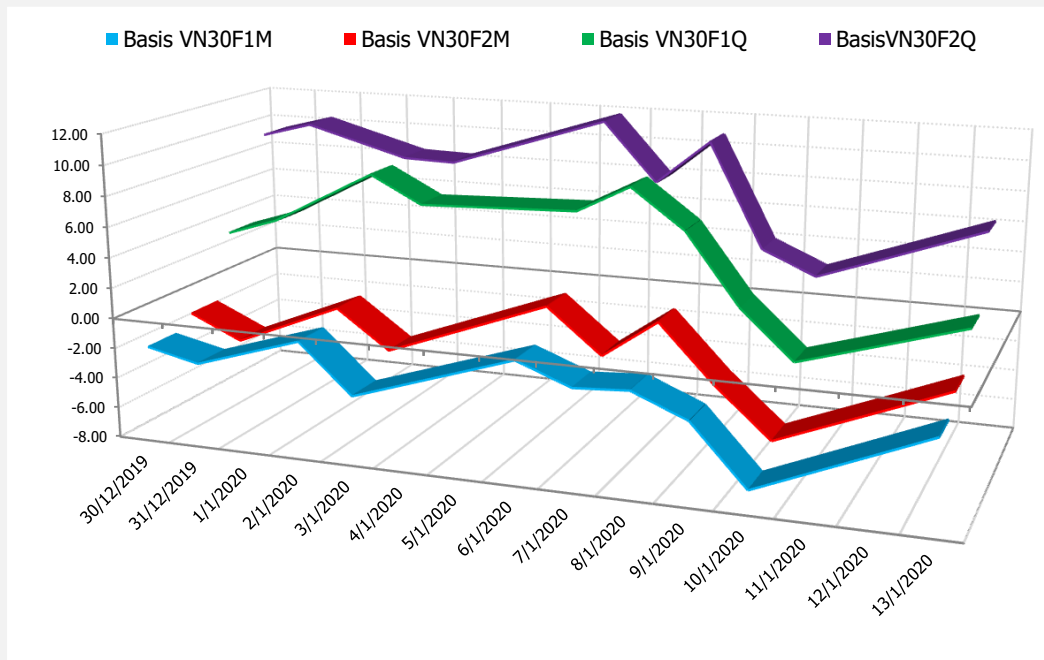
## DIỄN BIẾN GIÁ HỢP ĐỒNG VN30F1M VÀ VN30F2M



## NHẬN ĐỊNH CHÊNH LỆCH GIÁ HĐTL

- Phiên giao dịch đầu tuần chứng kiến những diễn biến giằng co trên thị trường giao dịch HĐTL với cả 4 hợp đồng đóng cửa với mức giá thay đổi không đáng kể so với tham chiếu, trong khi đó chỉ số cơ sở VN30 cũng giảm nhẹ 3,73 điểm. Do đó, basis của các hợp đồng tương lai cũng tăng nhẹ so với phiên liền trước, hiện nằm trong khoảng từ -2,29 điểm đến +6,11 điểm. Cụ thể, basis hợp đồng kỳ hạn tháng 1 tăng từ -6,82 điểm lên -2,29 điểm, trong khi hợp đồng kỳ hạn xa nhất VN30F2006 cũng tăng từ +2,28 điểm lên +6,11 điểm.
- Trong khi đó, chênh lệch giá giữa các hợp đồng tương lai cũng dao động nhẹ, hiện nằm trong khoảng từ +1,26 đến +9,2 điểm vào cuối phiên hôm nay. Dù vậy, những biến động chênh lệch giá giữa các hợp đồng tương đối thấp và chưa tạo ra cơ hội mở vị thế Long/Short spread mới cho nhà đầu tư. Do đó, nhà đầu tư nên hạn chế giao dịch chênh lệch giá và kiên nhẫn chờ đợi những tín hiệu rõ ràng hơn.

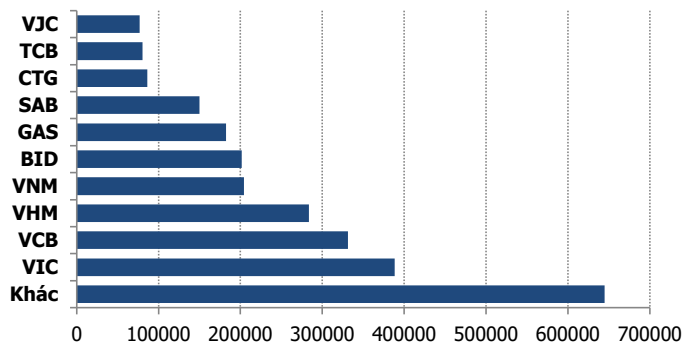
## DIỄN BIẾN BASIS CÁC HĐTL



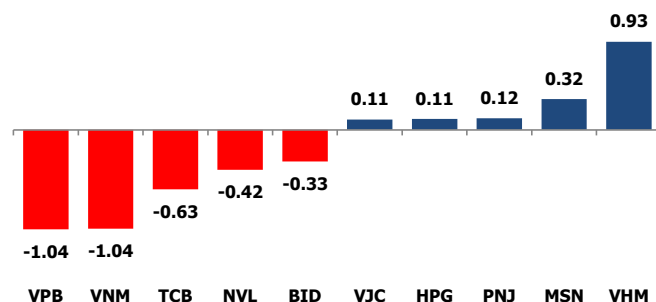
## THỊ TRƯỜNG CƠ SỞ

	VNIndex	VN30
Đóng cửa	965.84	881.79
Thay đổi	-2.70	-3.73
%Chg	-0.28	-0.42
YTD	0.50	0.31
Vốn hóa (ngh.tỷ đồng)	3,305.04	2,630.67
P/E	15.89	12.80
P/B	2.30	2.13

## TOP 10 CỔ PHIẾU VỐN HÓA TRONG VN30



## CÁC MÃ ẢNH HƯỞNG LỚN NHẤT TỚI VN30-INDEX



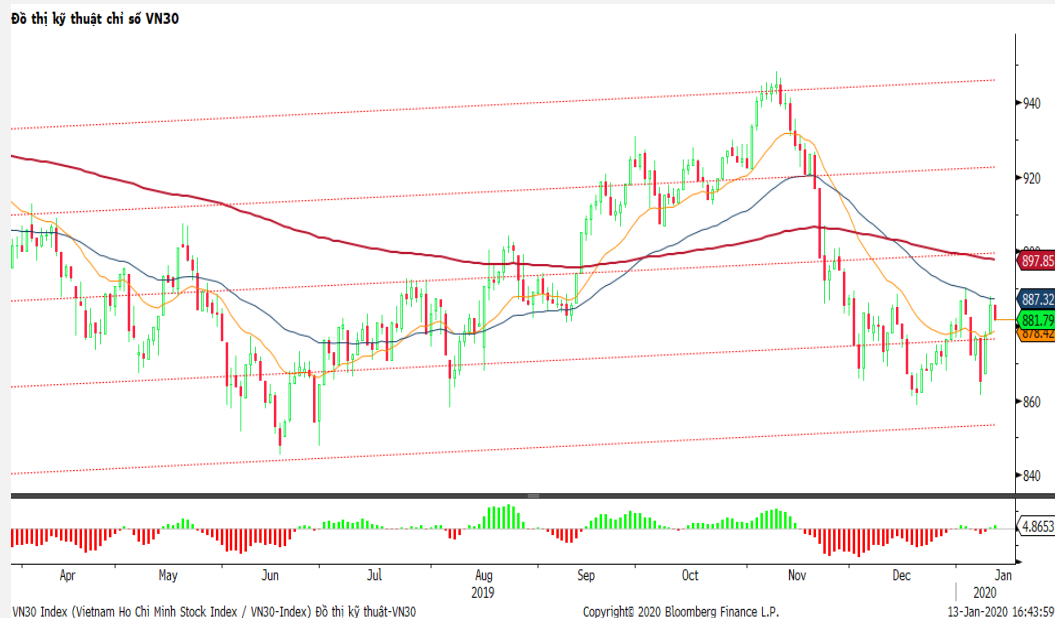
## NHẬN ĐỊNH CHỈ SỐ VN30

- Sau 2 phiên hồi phục mạnh liên tiếp khiến áp lực chốt lời ở nhiều nhóm cổ phiếu gia tăng. Các cổ phiếu trụ hầu hết đều giảm điểm khiến thị trường thiếu đi lực đỡ. Nỗ lực của một vài các tên như MSN, REE, VIC, SAB, VJC, PLX, PNJ, VHM là không đủ giúp thị trường giữ được sắc xanh.

Chốt phiên, chỉ số VN30 giảm 3,73 điểm (-0,42%) xuống 881,79 điểm. Hệ số tăng/giảm ghi nhận có 10 mã tăng/17 mã giảm. Khối lượng giao dịch của nhóm VN30 đạt 44,93 triệu cổ phiếu tương ứng giá trị 1.571 tỷ đồng.

- Khối ngoại tiếp tục mua ròng hơn 60 tỷ trên toàn thị trường. Lực mua tập trung vào các cổ phiếu như HPG (23,64 tỷ đồng), E1VFN30 (21,93 tỷ đồng), VHM (15,75 tỷ đồng), MSN (11,48 tỷ đồng)... Ở chiều ngược lại, họ bán ròng các mã như NLG (23,09 tỷ đồng), CTG (9,28 tỷ đồng), VNM (5,98 tỷ đồng),...

## ĐỒ THỊ KỸ THUẬT VN30



## DIỄN BIẾN CHỈ SỐ CHỨNG KHOÁN THẾ GIỚI

Chỉ số	Điểm số	%Chg	P/E	YTD
<b>VNIndex</b>	965.84	(0.28)	15.89	0.50
<b>Dow Jones</b>	28,907.05	0.29	19.90	1.29
<b>S&amp;P500</b>	3,288.13	0.70	22.00	1.78
<b>Nikkei 225</b>	24,034.11	0.77	19.22	1.60
<b>Shanghai</b>	3,115.57	0.75	14.83	2.15
<b>DAX</b>	13,451.52	(0.24)	24.95	1.53
<b>Vàng</b>	1,536.58	(0.73)		1.27
<b>Dầu WTI</b>	58.13	0.09		(4.80)

## LỊCH THÔNG TIN KINH TẾ THẾ GIỚI

	Kỳ trước	Dự báo	Thực tế
<b>Thứ Hai - 13/01/2020</b>			
Anh - GDP	1.00%		0.60%
Anh- Sản lượng CN	0.40%	-0.10%	-1.20%
<b>Thứ Ba - 14/01/2020</b>			
Trung Quốc- Cán cân mậu dịch	38.73B		
Mỹ - CPI lõi	0.20%	0.20%	
<b>Thứ Tư - 15/01/2020</b>			
Mỹ- Tồn kho dầu thô hàng tuần	5.945M		
Mỹ- Dữ trữ dầu thô	1.164M		
<b>Thứ Năm - 16/01/2020</b>			
Mỹ- Doanh số bán lẻ T12	0.2%	0.40%	

## NHẬN ĐỊNH THỊ TRƯỜNG CHỨNG KHOÁN THẾ GIỚI

- Chứng khoán Mỹ khởi sắc vào ngày thứ Hai (13/01), nối lại đà leo dốc từ tuần trước trong bối cảnh thông tin cho hay Mỹ sẽ loại Trung Quốc khỏi danh sách các quốc gia thao túng tiền tệ, qua đó làm tăng sự lạc quan trước khi ký kết thỏa thuận thương mại quan trọng. Đóng cửa, chỉ số S&P 500 tăng 0,7% lên 3.288,13 điểm, đánh dấu mức cao kỷ lục. Chỉ số Nasdaq Composite cũng ghi nhận mức cao mọi thời đại, tăng 1% lên 9.273,93 điểm khi cổ phiếu Tesla nhảy vọt. Chỉ số Dow Jones tăng 83,28 điểm lên 28.907,05 điểm.
- Giá dầu giảm 5 phiên liên tiếp. Giá dầu Brent tương lai giảm 78 cent xuống 64,2 USD/thùng. Giá dầu WTI tương lai giảm 96 cent xuống 58,08 USD/thùng. Tồn kho xăng tại Mỹ vừa có tuần tăng mạnh nhất 4 năm, thêm 9,1 triệu thùng trong tuần kết thúc ngày 3/1.
- Giá vàng ngày 13/1 giảm do nhà đầu tư sẵn sàng đón nhận rủi ro hơn, nhờ các diễn biến tích cực như căng thẳng Trung Đông hạ nhiệt, Mỹ và Trung Quốc sắp ký thỏa thuận thương mại. Giá vàng giao ngay tại sàn New York giảm 14,7 USD xuống còn 1.547,4 USD/ounce. Giá vàng tương lai giảm 0,6% xuống 1.550,6 USD/ounce.

## NHẬN ĐỊNH CỔ PHIẾU BIẾN ĐỘNG MẠNH TRONG VN30

Độ rộng trong rổ VN30 nghiêng về bên bán với 10 mã tăng, 17 mã giảm và 03 mã đứng giá, trong đó có 8 mã giảm hơn 1%. Nếu xét về mức độ ảnh hưởng thị VPB và VNM là những mã có ảnh hưởng tiêu cực nhất tới VN30 khi cả hai khiến chỉ số giảm hơn 2,1 điểm.

### Phân tích kỹ thuật cổ phiếu VPB



**DANH MỤC CỔ PHIẾU TRONG VN30**

Cổ phiếu	Ngành	Tỷ trọng (%)	Giá	%Chg	H-L	GTGD	Điểm tác động	PE	PB
VNM	Food Producers	9.20	117,400	-1.26	1.36%	48.846	-1.04	21.24	7.50
TCB	Banks	8.15	22,950	-0.86	1.76%	20.452	-0.63	8.63	1.37
VIC	Real Estate Investment & Services	8.08	114,900	0.09	0.52%	16.847	0.06	72.29	4.93
HPG	General Industrials	6.27	24,250	0.21	1.24%	108.071	0.11	9.60	1.46
VJC	Travel & Leisure	5.99	146,500	0.21	0.41%	68.189	0.11	14.87	5.65
VPB	Banks	5.41	20,600	-2.14	2.67%	26.654	-1.04	6.16	1.25
MWG	Technology Hardware & Equipment	5.14	114,500	-0.52	1.05%	33.02	-0.24	13.76	4.49
VHM	Real Estate Investment & Services	5.03	86,300	2.13	2.72%	75.693	0.93	16.31	5.38
FPT	Fixed Line Telecommunications	4.83	57,100	-0.70	1.05%	44.986	-0.30	12.18	2.85
MBB	Banks	4.64	21,300	-0.47	1.65%	62.604	-0.19	6.53	1.26
MSN	Financial Services	4.16	57,000	0.88	1.24%	23.505	0.32	12.63	1.98
VCB	Banks	4.14	89,400	-0.11	0.90%	93.216	-0.04	16.95	4.08
NVL	Real Estate Investment & Services	3.26	55,000	-1.43	2.19%	18.873	-0.42	17.26	2.49
HDB	Banks	2.99	27,900	-0.71	1.81%	24.079	-0.19	9.63	1.75
EIB	Banks	2.93	18,000	0.00	4.62%	0.64	0.00	34.81	1.40
STB	Banks	2.93	10,400	-0.95	2.43%	35.341	-0.25	6.74	0.72
SAB	Beverages	2.57	233,900	0.17	0.77%	5.286	0.04	31.76	8.39
PNJ	General Retailers	2.47	89,000	0.56	1.48%	63.227	0.12	18.39	4.81
VRE	General Retailers	2.46	33,750	-0.59	1.19%	14.098	-0.13	32.68	2.76
BID	Banks	1.57	50,100	-2.34	4.04%	27.473	-0.33	23.75	3.04
GAS	Oil & Gas Producers	1.42	95,300	-0.63	1.27%	33.836	-0.08	16.19	4.00
CTG	Banks	1.08	23,200	-1.49	3.45%	125.063	-0.14	14.13	1.16
REE	Industrial Engineering	0.95	35,750	0.14	0.98%	10.645	0.01	6.37	1.11
SSI	Financial Services	0.87	18,300	0.00	1.65%	20.688	0.00	10.34	0.96
SBT	Food Producers	0.86	18,700	0.00	1.08%	25.997	0.00	42.55	1.53
GMD	Industrial Transportation	0.85	21,500	-2.27	2.34%	2.358	-0.17	11.03	1.02
BVH	Financial Services	0.77	66,700	-0.45	0.75%	4.219	-0.03	35.30	2.98
ROS	Construction & Materials	0.40	11,300	-7.00	7.08%	37.307	-0.27	32.56	1.08
DPM	Chemicals	0.32	12,900	1.18	1.56%	3.021	0.03	19.86	0.65
CTD	Construction & Materials	0.27	49,700	0.30	2.52%	3.089	0.01	5.05	0.46

STT	Thông tin cơ bản HĐTL VN30	Đặc điểm sản phẩm
1	<b>Mã hợp đồng</b>	VN30F-yy-mm
2	<b>Tài sản cơ sở</b>	Chỉ số cổ phiếu VN30
3	<b>Hệ số nhân hợp đồng</b>	100.000 đồng
4	<b>Quy mô 01 hợp đồng</b>	100.000 đồng * Điểm chỉ số VN30
5	<b>Tháng đáo hạn</b>	-Tháng hiện tại - Tháng tiếp theo - Hai tháng cuối 2 quý gần nhất
6	<b>Phương thức giao dịch</b>	- Giao dịch khớp lệnh; Giao dịch thỏa thuận
7	<b>Thời gian giao dịch</b>	<b>GD Khớp lệnh định kỳ</b> - ATO: 08h45 - 09h00 - ATC: 14h30 - 14h45 <b>GD khớp lệnh liên tục</b> - Sáng: 09h00 - 11h30 - Chiều: 13h00 - 14h30 <b>GD Thỏa thuận</b> - 08h45 - 14h45
8	<b>Các loại lệnh giao dịch</b>	LO, MOK, MAK, MTL, ATO, ATC.
9	<b>Nguyên tắc khớp lệnh</b>	Ưu tiên giá và thời gian.
10	<b>Khối lượng giao dịch tối thiểu/lệnh</b>	01 hợp đồng
11	<b>Khối lượng giao dịch tối đa/lệnh</b>	500 hợp đồng
12	<b>Đơn vị yết giá/ Bước giá</b>	0,1 điểm chỉ số = 0,1 * 100.000 = 10.000 đồng
13	<b>Biên độ dao động</b>	+/- 7%
14	<b>Ngày giao dịch cuối cùng</b>	Thứ 5 của tuần thứ 3 của tháng đáo hạn. Nếu rơi vào ngày nghỉ lễ thì sẽ được điều chỉnh lên ngày giao dịch liền trước.
15	<b>Ngày thanh toán cuối cùng</b>	Ngày làm việc liền sau ngày giao dịch cuối cùng.
16	<b>Phương thức thanh toán</b>	Thanh toán bằng tiền
17	<b>Giá thanh toán hàng ngày</b>	Giá hợp đồng phái sinh do HNX xác định để tính toán giá trị lãi/lỗ phát sinh cuối ngày của từng hợp đồng.
18	<b>Giá thanh toán cuối cùng</b>	Giá đóng cửa của chỉ số VN30 tại ngày giao dịch cuối cùng của HĐTL.
19	<b>Giá tham chiếu</b>	Giá thanh toán cuối ngày của hợp đồng tương lai trong ngày giao dịch liền trước.
20	<b>Mở tài khoản</b>	Nhà đầu tư cần có 2 tài khoản để tham gia giao dịch phái sinh: 1 tài khoản giao dịch tại các CTCK là thành viên giao dịch CKPS và 1 tài khoản ký quỹ tại các CTCK là thành viên bù trừ CKPS.
21	<b>Giới hạn vị thế nắm giữ tối đa trên 1 TK</b>	NĐT Chứng khoán chuyên nghiệp: 20.000 hợp đồng; NĐT tổ chức: 10.000 hợp đồng; NĐT cá nhân: 5.000 hợp đồng
22	<b>Mức ký quỹ ban đầu</b>	Tài sản nhà đầu tư phải đặt cọc với công ty môi giới đối với mỗi hợp đồng trước khi giao dịch. VSD quy định tỷ lệ ký quỹ ban đầu là 10% quy mô hợp đồng nhưng để phòng ngừa rủi ro, các CTCK thường yêu cầu mức ký quỹ cao hơn.
23	<b>Mức ký quỹ duy trì</b>	Tài sản ký quỹ tối thiểu trong TK đối với mỗi vị thế mở mà nhà đầu tư đang nắm giữ, thường ít hơn so với mức ký quỹ ban đầu.
24	<b>Ký quỹ bổ sung</b>	Nộp tài sản bổ sung để số dư TK ký quỹ không thấp hơn mức ký quỹ duy trì hoặc đóng bớt vị thế trên TK để đảm bảo tiếp tục giao dịch.
25	<b>Thoát khỏi hợp đồng tham gia</b>	Nhà đầu tư nắm giữ vị thế hợp đồng cho đến thời điểm đáo hạn hoặc thoát khỏi vị thế trước thời điểm đáo hạn bằng cách đặt một/nhiều lệnh tại vị thế đối nghịch với vị thế trước đó.

## TUYÊN BỐ MIỄN TRÁCH NHIỆM

Bản quyền năm 2017 thuộc về Công ty CP Chứng khoán MB (MBS). Những thông tin sử dụng trong báo cáo được thu thập từ những nguồn đáng tin cậy và MBS không chịu trách nhiệm về tính chính xác của chúng. Quan điểm thể hiện trong báo cáo này là của (các) tác giả và không nhất thiết liên hệ với quan điểm chính thức của MBS. Không một thông tin cũng như ý kiến nào được viết ra nhằm mục đích quảng cáo hay khuyến nghị mua/bán bất kỳ chứng khoán nào. Báo cáo này không được phép sao chép, tái bản bởi bất kỳ cá nhân hoặc tổ chức nào khi chưa được phép của MBS.

## MBS HỘI SỞ

Tòa nhà MB, số 3 Liễu Giai, Ba Đình, Hà Nội  
Tel: +84 24 3726 2600 - Fax: +84 24 3726 2601  
[Webiste: www.mbs.com.vn](http://www.mbs.com.vn)  
Hotline: **1900 9088**

## MBS RESEARCH | BỘ PHẬN CHIẾN LƯỢC THỊ TRƯỜNG

Trần Hoàng Sơn	Trưởng bộ phận/Kiểm soát	<a href="mailto:son.tranhoang@mbs.com.vn">son.tranhoang@mbs.com.vn</a>
Phạm Văn Quỳnh	Chuyên viên nghiên cứu	<a href="mailto:quynh.phamvan@mbs.com.vn">quynh.phamvan@mbs.com.vn</a>
Nguyễn Hòa Hợp	Chuyên viên nghiên cứu	<a href="mailto:hop.nguyenhoa@mbs.com.vn">hop.nguyenhoa@mbs.com.vn</a>
Nguyễn Thị Hải Hà	Chuyên viên nghiên cứu	<a href="mailto:ha.nguyenthai@mbs.com.vn">ha.nguyenthai@mbs.com.vn</a>