

# HỢP ĐỒNG TƯƠNG LAI VN30 – DIỄN BIẾN HĐTTL CÓ LÀ CHỈ BÁO SỚM CHO XU HƯỚNG VNINDEX?

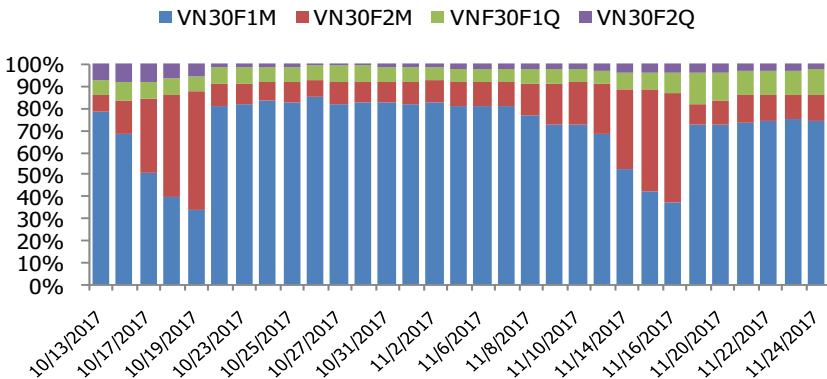
## BIỂU ĐỒ VN30 TRONG NGÀY



## THÔNG TIN MÃ HỢP ĐỒNG TƯƠNG LAI

MÃ	Ngày đáo hạn	Số ngày	Đóng cửa	+/- FV
<b>VN30F1712</b>	21/12/2017	27	938	<b>-8.44</b>
<b>VN30F1801</b>	18/01/2018	55	930.1	<b>2.94</b>
<b>VN30F1803</b>	15/03/2018	111	942	<b>-1.94</b>
<b>VN30F1806</b>	21/06/2018	209	980	<b>-27.55</b>

## TỶ TRỌNG VỊ THẾ MỞ GIỮA CÁC KỲ HẠN



## DIỄN BIẾN THỊ TRƯỜNG

- Sau phiên điều chỉnh mạnh của nhóm cổ phiếu trụ cột dẫn dắt chỉ số, chỉ số VN30 đã lấy lại đà tăng từ nhóm cổ phiếu nhóm dưới trong rổ VN30 với sự dẫn dắt của các mã bất động sản và hạ tầng như REE. Trong các mã lớn thì cổ phiếu SAB vẫn là cổ phiếu mạnh nhất khớp với kỳ vọng của chúng tôi gần đây khi cổ phiếu này đang được chào bán tại các thị trường quốc tế.
- Diễn biến của thị trường phái sinh âm ảm đạm hơn so với thị trường cơ sở. Việc vị thế mở tăng mạnh vào phiên thứ 5 ở ngưỡng 985 điểm cho thấy một bộ phận lớn nhà đầu tư đã mua vào ở ngưỡng trên và ngày hôm nay họ phải xử lý cắt lỗ trạng thái và gây ra lực bán trong suốt phiên giao dịch khiến cho HĐTL các kỳ hạn đều giảm điểm mạnh. Chiến thuật arbit rõ ràng đã đem lại lợi nhuận rất lớn trong ngắn hạn cho nhà đầu tư của bản tin chứng khoán khi mà HĐTL tháng 12 đã giảm 47 điểm so với mức cao nhất và mức sinh lời 4.7% đã được hiện thực hóa chỉ sau 1 ngày. Các kỳ hạn xa hơn cũng đã có mức giảm tương ứng.
- Thị trường cơ sở đã tăng trở lại sẽ khiến cho lực bán của HĐTL giảm bớt trong những phiên tới và câu hỏi hiện giờ là liệu Vnindex và VN30 có vượt qua được những ngưỡng cao đã được thiết lập trong phiên ngày thứ 5 là 943 cho Vnindex và 933 cho VN30. Chúng tôi cho rằng thị trường cơ sở có khả năng sẽ vượt tới gần ngưỡng này cho tới ngày 30/11 là khi hạ viện Mỹ sẽ bỏ phiếu cho việc thông qua dự luật thuế. Theo đánh giá của chúng tôi xét về trung hạn thị trường đã khá gần điểm gãy và liệu điều này có xảy ra hay không sẽ tùy thuộc vào kết quả của lần bỏ phiếu này. Do đó, chúng tôi cho rằng các vị thế long nên đóng vào ngày trên hay ít nhất cũng cần một chiến lược phòng ngừa với việc mua cổ phiếu cơ sở và bán chứng khoán phái sinh. Đối với nhà đầu tư theo trend trên HĐTL, đỉnh 985 rõ ràng đã là một mức điểm rất khó vượt qua và xu hướng chính đã chuyển sang downtrend đỉnh trên vì còn cách rất xa với thị trường cơ sở. Chiến lược trong ngày và chiến lược swing nên tìm các điểm bán xuống (short) hơn là các điểm mua lên (long). Các chiến lược long ngắn hạn có thể tập trung quanh vùng 927 là vùng giá sát với VN30 cơ sở hiện tại.

## CHIẾN LƯỢC ĐẦU TƯ

### Chiến lược giao dịch trong ngày

Tập trung vào chiến lược Bán khi HĐTL tăng trở lại retest các đường retracements ngắn hạn là 950 và 965

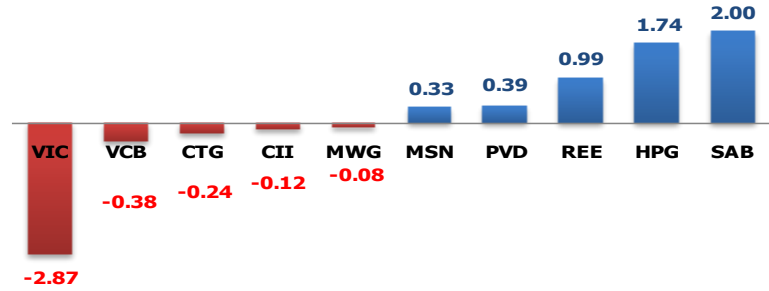
### Chiến lược giao dịch Ngắn hạn

Tập trung vào chiến lược Bán khi HĐTL tăng trở lại retest các đường retracements ngắn hạn

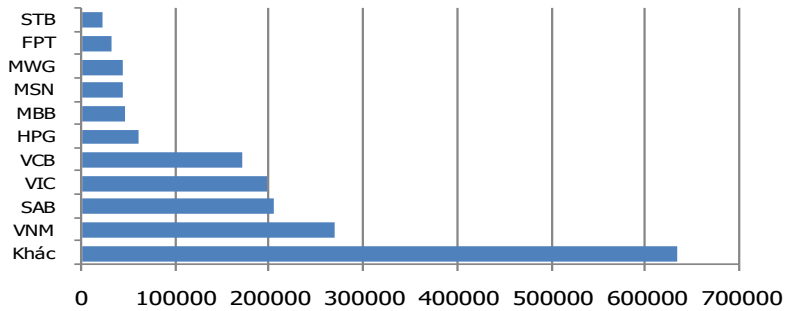
### Chiến lược giao dịch Trung hạn

Chốt dần các trạng thái Long và chờ khi gãy trend trung hạn mới mở vị thế BÁN. Các trạng thái Long trên thị trường cơ sở ít nhất nên có vị thế đối nghịch phòng ngừa trên thị trường HĐTL để sẵn sàng cho một thời điểm đảo chiều.

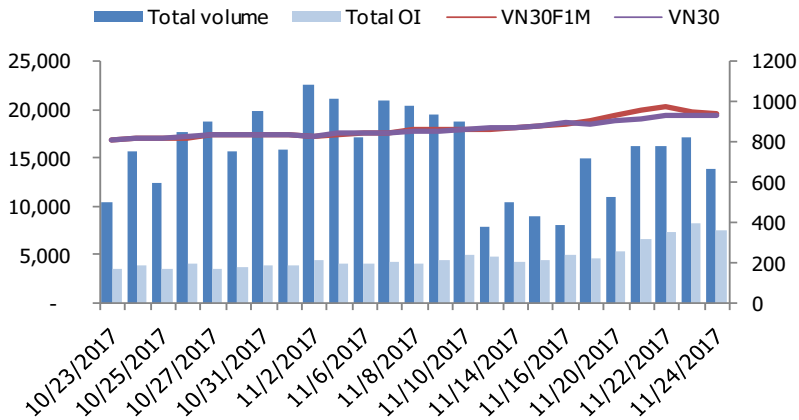
## MÃ ẢNH HƯỞNG LỚN NHẤT TỚI VN30 INDEX



## TOP 10 CỔ PHIẾU VỐN HÓA TRONG VN30



## DIỄN BIẾN THANH KHOẢN HẾT L



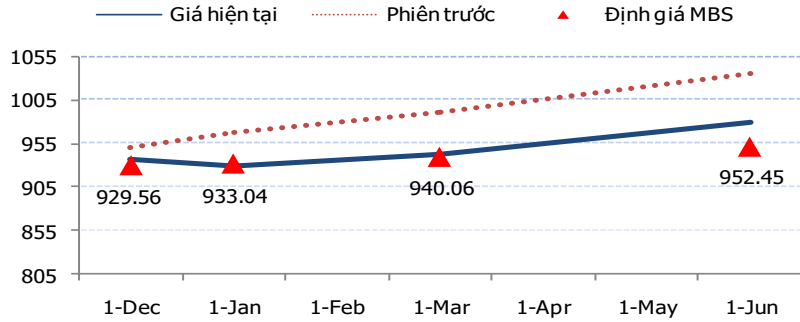
## NHẬN ĐỊNH CHỈ SỐ VN30

- Nếu như đầu phiên sáng, thị trường trong trạng thái điều chỉnh giảm khiến nhà đầu tư thận trọng thì việc hồi phục nhanh sau đó đã kích thích dòng tiền đi tìm cơ hội. Điểm nhấn đáng chú ý phiên giao dịch hôm nay là nhóm cổ phiếu bất động sản với nhiều mã đồng loạt bứt phá, thậm chí có những mã đã được kéo lên mức giá trần. Bên cạnh đó, các mã cổ phiếu lớn như PVD, BVH, HSG, HPG, ROS,...đồng loạt tăng mạnh về cuối phiên góp phần giúp chỉ số đảo chiều tăng điểm. Trong đó, SAB tiếp tục là điểm nhấn khi tiếp tục tăng mạnh lên 318.800 đồng/cổ phiếu tương đương tăng 3,2% và là nhân tố chính kéo V30 tăng điểm mạnh mẽ thời gian qua.
- Chốt phiên, chỉ số VN30 tăng 3,29 điểm (+0,36%) lên 926,21 điểm, số mã tăng giá/ mã giảm giá trong nhóm VN30 (18/9 mã). Khối lượng giao dịch của nhóm VN30 đạt 57,99 triệu cổ phiếu tương ứng giá trị đạt 2.293 tỷ đồng giảm lần lượt 15,92% và 9,30% so với phiên trước. Tuần qua, VN30 tăng 38,80 điểm (+4,4%) lên 926,21 điểm.
- Tuần qua, nhà đầu tư nước ngoài trở lại bán ròng trên cả hai sàn với giá trị hơn 183 tỷ đồng. Cụ thể, họ bán ròng 134 tỷ đồng trên sàn HSX và bán ròng 49 tỷ đồng trên sàn HNX. Trên HSX, khối ngoại bán ròng tập trung vào các mã như VIC, MSN, NVL, HBC, DIG...Ở chiều ngược lại, họ mua ròng các mã như VRE, VJC, CTD...Trên HNX, khối ngoại bán ròng nhiều mã PVS.

## ĐỒ THỊ KỸ THUẬT VN30



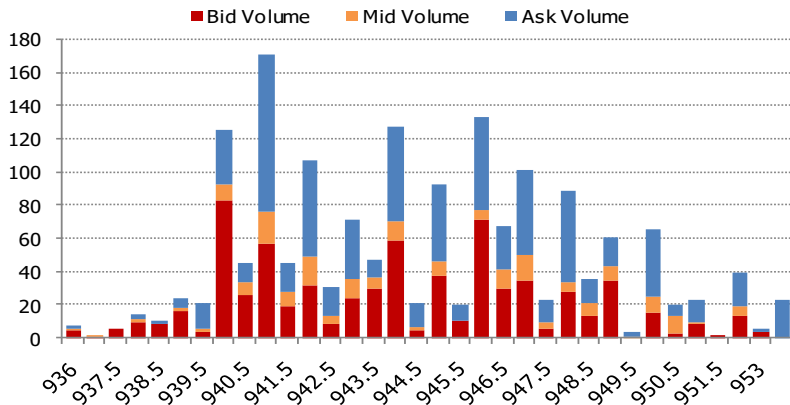
### ĐƯỜNG CONG GIÁ HẾTTL CÁC KỲ HẠN



### DIỄN BIẾN CHỈ SỐ HẾTTL CÁC KỲ HẠN

Hợp đồng	Chỉ số	%+ / - Chỉ số	KLGD	%+ / - KLGD	Vị thế mở cuối ngày	%+ / - OI
VN30F1712	938	-1.26	12,871	- 18.72	5,616	-9.20
VN30F1801	930.1	-3.92	500	- 5.66	898	-4.26
VN30F1803	942	-4.94	255	- 45.16	876	-3.42
VN30F1806	980	-5.43	236	- 21.59	218	-19.26
<b>Tổng</b>			<b>13,862</b>	<b>- 19.09</b>	<b>7,608</b>	<b>-8.34</b>

### DIỄN BIẾN THANH KHOẢN THEO TỪNG MỨC GIÁ VN30F1711



### NHẬN ĐỊNH ĐIỂN BIẾN GIAO DỊCH HẾTTL

- Sau phiên chốt lời khá mạnh hôm qua, thị trường phái sinh bước vào phiên giao dịch cuối tuần với áp lực bán tương đối mạnh, cả 4 hợp đồng đều giảm điểm với mức giảm từ 1,26% đến 5,41%. Kết thúc phiên giao dịch, hợp đồng VN30F1712 giảm 1,26% xuống 938 điểm; VN30F1801 giảm 3,92% xuống 930,10 điểm; VN30F1803 giảm 4,94% xuống 942 điểm; VN30F1806 giảm 5,41% xuống 980 điểm. Hiện tại, chỉ số cơ sở VN30-Index đang ở mức 926,21 điểm tăng 0,36% so với phiên trước. Tương quan giá của VN30F1712 và thị trường cơ sở đạt mức basis -11,79 điểm, basis của VN30F1801 đạt -3,89 điểm, basis của VN30F1803 đạt -15,79 điểm, basis của VN30F1806 đạt -53,79 điểm trong phiên hôm nay.
- Tổng thanh khoản của cả thị trường đạt 13.862 hợp đồng giảm 19,09% so với phiên liền trước. Cụ thể, khối lượng giao dịch hợp đồng VN30F1712 giảm 18,72% đạt 12.871 hợp đồng được khớp lệnh, khối lượng giao dịch hợp đồng VN30F1801 giảm 5,66% đạt 500 hợp đồng, khối lượng giao dịch hợp đồng VN30F1803 đạt 255 hợp đồng giảm 45,16%, khối lượng hợp đồng VN30F1806 đạt 236 hợp đồng giảm 21,59% so với phiên hôm trước.
- Hiện tại, giá lý thuyết (FV) MBS tính toán tham khảo cho phiên giao dịch tới cho hợp đồng VN30F1712 là 929,56 điểm (thấp hơn -8,44 điểm so với giá thị trường). Tương tự, giá lý thuyết tham khảo cho hợp đồng VN30F1801 là 933,04 điểm (+2,94 điểm), hợp đồng VN30F1803 là 940,06 điểm (-1,94 điểm) và VN30F1806 là 952,45 điểm (-27,55 điểm).

### ĐỒ THỊ KỸ THUẬT VN30F1M



### DIỄN BIẾN CHỈ SỐ CHỨNG KHOÁN THẾ GIỚI

Chỉ số	Điểm số	Tăng giảm (%)	P/E	P/E 2017	YTD
VN-index	935.57	0.20	18.38	19.53	40.71
Dow Jones	23,557.99	0.14	19.79	18.78	19.20
S&P 500	2,602.42	0.21	21.94	19.49	16.24
Nikkei 225	22,612.32	0.27	19.40	19.20	18.30
Shanghai	3,353.82	0.06	16.91	14.83	8.06
DAX	13,059.84	0.39	19.15	14.76	13.75
Vàng	1,287.54	- 0.06	-	-	12.20
Dầu WTI	58.78	- 0.29	-	-	9.42

### LỊCH THÔNG TIN KINH TẾ VIỆT NAM VÀ THẾ GIỚI

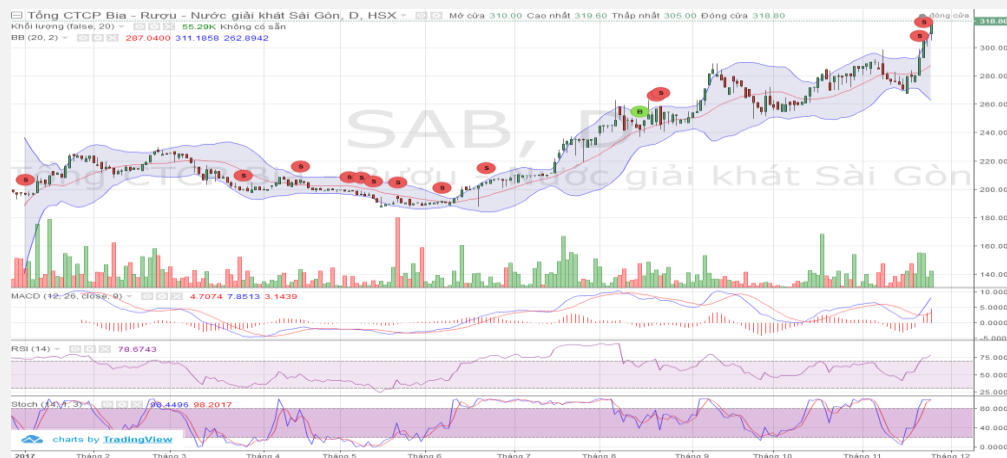
	Kỳ trước	Dự báo	Thực tế
<b>Thứ sáu – 24/11/2017</b>			
[Mỹ] Chỉ số sản xuất PMI tháng 11 (sơ bộ)	54.6	55.1	53.8
<b>Thứ hai – 27/11/2017</b>			
[Đức] Chỉ số bán lẻ T.10			
<b>Thứ ba – 28/11/2017</b>			
[Mỹ] Chỉ số niềm tin tiêu dùng T. 11	125.9		
[Anh] Điều trần báo cáo lạm phát quý 3			
<b>Thứ tư – 29/11/2017</b>			
[Đức] CPI sơ bộ tháng 11	0.0		
[Mỹ] GDP sơ bộ quý 3	3%		
[Mỹ] Dự trữ dầu thô tuần	52.8		
[OPEC] Họp OPEC			
[TQ] Chỉ số PMI sản xuất T.11	51.6		
<b>Thứ năm – 30/11/2017</b>			
[Mỹ] Đơn mới thất nghiệp tuần			
[EU] CPI nhanh ước tính năm	1.4%		

### NHẬN ĐỊNH THỊ TRƯỜNG CHỨNG KHOÁN THẾ GIỚI

- Chứng khoán châu Á tiếp tục tăng mở cửa phiên sáng thứ 2 khi chứng khoán Mỹ đã lập đỉnh mới và không có những thông tin trái chiều trong thời gian cuối tuần làm ảnh hưởng tới tâm lý lạc quan của giới đầu tư. Đồng Bitcoin tăng 13% trong cuối tuần. Giá dầu cũng đã tăng lên đỉnh trong hai năm khi có những thông tin cho rằng OPEC và Nga đã đạt được thỏa thuận trong việc kéo dài việc hạn chế sản lượng dầu mỏ giúp cho cổ phiếu năng lượng tăng giá. Quặng sắt tăng lên mức cao nhất trong 2 tháng.
- Tuần này sẽ là một tuần bận rộn với các số liệu từ Mỹ, Trung Quốc, Nhật Bản và Ấn Độ sẽ cho phép nhà đầu tư đánh giá lại bức tranh tăng trưởng kinh tế toàn cầu. Trong khi những nhà quản lý tiền tệ lạc quan với xu thế tăng trưởng của lợi nhuận doanh nghiệp, nhà đầu tư trên thị trường trái phiếu cho thấy sự lo ngại về xu hướng lạm phát và cho rằng lạm phát tăng sẽ hạn chế đà tăng lãi suất của nước Mỹ.

### NHẬN ĐỊNH CỔ PHIẾU BIẾN ĐỘNG MẠNH TRONG RỔ VN30

- SAB tiếp tục có thêm phiên tăng giá mạnh và là cổ phiếu tăng giá góp phần hỗ trợ tích cực cho sự tăng điểm của VN30. Kết phiên SAB tăng 9.800 đ/cp lên mức giá 318.800 đ/cp. Phiên tăng giá hôm nay ghi nhận phiên tăng giá thứ 6 trong 7 phiên giao dịch gần đây. Được biết vào các ngày 24 và 27/11/2017 SAB sẽ tổ chức các buổi roadshow giới thiệu cơ hội đầu tư vào SAB thị các thị trường tài chính Singapore và London nhằm tìm kiếm những nhà đầu tư lớn cho đợt thoái vốn của nhà nước tại doanh nghiệp này trong thời gian tới, chính các sự kiện này đóng vai trò hỗ trợ tích cực cho xu thế tăng giá của SAB thời gian qua. Nhìn trung hạn thì sự tăng giá của SAB là sự nối tiếp xu thế tăng hình thành từ tháng 06/2017 đến nay, trong khoảng thời gian này SAB đã tăng từ mức giá 190.000 đ/cp lên vùng giá cao nhất trong tháng 11 là 318.800 đ/cp. Phiên tăng mạnh hôm nay tiếp tục mở ra khả năng SAB sẽ tiếp tục tăng giá để kiểm nghiệm lại vùng cao mới, các chỉ báo MACD, Stochastic, MFI, RSI hướng lên trở lại ủng hộ cho đà tăng ngắn hạn của SAB.



### DANH MỤC CỔ PHIẾU TRONG VN30

Cổ phiếu	Ngành	Tỷ trọng (%)	Giá	+/- %	H-L	GTGD	Điểm tác động	P/E	P/E 2017	P/B
BID	Banks	0.99	25,300	0.00	2.20%	44.54	0.00	15.07	17.67	1.98
BMP	Construction & Materials	0.86	91,300	-0.76	2.10%	55.08	-0.06	17.15	15.64	3.04
BVH	Nonlife Insurance	0.90	57,600	0.70	2.49%	49.99	0.06	27.42	21.89	2.80
CII	Construction & Materials	1.35	31,900	-0.93	1.57%	35.37	-0.12	5.23	5.94	1.59
CTD	Construction & Materials	1.44	234,300	0.13	1.16%	24.70	0.02	11.49	10.97	2.62
CTG	Banks	1.99	23,400	-1.27	3.45%	145.87	-0.24	11.60	14.49	1.41
DHG	Pharmaceuticals & Biotechnology	1.10	104,900	0.87	1.35%	21.17	0.09	21.76	18.04	4.86
DPM	Chemicals	0.75	21,000	-0.71	1.44%	12.42	-0.05	12.25	9.48	1.00
FPT	Fixed Line Telecommunications	5.63	57,900	0.52	1.75%	136.45	0.27	14.12	12.86	2.89
GAS	Oil & Gas Producers	1.76	80,200	-0.50	1.50%	51.07	-0.08	17.34	19.53	3.87
GMD	Industrial Transportation	0.97	42,850	3.75	4.48%	61.04	0.32	22.75	6.64	2.01
HPG	General Industrials	8.14	39,100	2.36	2.62%	247.72	1.74	7.24	7.96	1.98
HSG	Industrial Metals & Mining	1.12	23,300	0.00	2.61%	53.72	0.00	5.09	5.24	1.64
KBC	Financial Services	1.07	13,250	2.32	3.10%	41.87	0.22	10.73	8.04	0.75
KDC	Food Producers	1.08	38,400	1.05	2.26%	10.14	0.10	14.03	24.65	1.24
MBB	Banks	5.66	24,750	0.20	2.66%	104.83	0.11	11.59	13.22	1.64
MSN	Financial Services	7.60	64,300	0.47	2.38%	63.17	0.33	33.81	27.84	3.87
MWG	Technology Hardware & Equipment	6.25	136,600	-0.15	1.03%	73.63	-0.08	21.13	19.21	8.02
NT2	Electricity	0.62	31,500	0.64	2.27%	5.02	0.04	13.37	9.94	1.94
NVL	Real Estate Investment & Services	2.56	59,900	-0.33	0.67%	108.15	-0.08	17.64	14.54	3.91
PVD	Oil Equipment, Services & Distribution	0.84	19,150	5.22	5.51%	76.02	0.39	N/A	N/A	0.57
REE	Industrial Engineering	1.65	38,700	6.91	5.16%	215.71	0.99	7.30	8.74	1.56
ROS	Construction & Materials	5.04	186,300	0.54	0.86%	220.32	0.25	180.40	N/A	18.05
SAB	Beverages	7.02	318,800	3.17	4.79%	17.19	2.00	46.38	44.59	13.79
SBT	Food Producers	1.44	20,500	0.99	1.97%	53.67	0.13	15.68	N/A	1.67
SSI	Financial Services	1.86	25,500	0.00	1.59%	77.52	0.00	13.72	14.44	1.42
STB	Banks	4.10	12,400	0.40	2.47%	32.70	0.15	32.67	359.42	0.98
VCB	Banks	3.90	47,400	-1.04	1.49%	64.44	-0.38	24.57	24.23	3.15
VIC	Real Estate Investment & Services	11.56	74,500	-2.61	2.68%	64.46	-2.87	57.97	65.55	6.62
VNM	Food Producers	10.76	185,000	0.05	2.71%	125.05	0.05	28.81	27.15	11.18

STT	THÔNG TIN CƠ BẢN HĐTL VN30	ĐẶC ĐIỂM SẢN PHẨM HĐTL VN30
1	<b>Mã hợp đồng</b>	VN30F-yy-mm
2	<b>Tài sản cơ sở</b>	Chỉ số cổ phiếu VN30
3	<b>Hệ số nhân hợp đồng</b>	100.000 đồng
4	<b>Quy mô 01 hợp đồng</b>	100.000 đồng * Điểm chỉ số VN30
5	<b>Tháng đáo hạn</b>	- Tháng hiện tại - Tháng tiếp theo - Hai tháng cuối 2 quý gần nhất
6	<b>Phương thức giao dịch</b>	- Giao dịch khớp lệnh - Giao dịch thỏa thuận
7	<b>Thời gian giao dịch</b>	<b>GD khớp lệnh định kỳ</b>
		<b>GD khớp lệnh liên tục</b>
		<b>GD thỏa thuận</b>
8	<b>Các loại lệnh giao dịch</b>	LO, MOK, MAK, MTL, ATO, ATC.
9	<b>Nguyên tắc khớp lệnh</b>	Ưu tiên giá và thời gian.
10	<b>Khối lượng giao dịch tối thiểu/lệnh</b>	01 hợp đồng
11	<b>Khối lượng giao dịch tối đa/lệnh</b>	500 hợp đồng
12	<b>Đơn vị yết giá/ Bước giá</b>	0,1 điểm chỉ số = 0,1 * 100.000 = 10.000 đồng
13	<b>Biên độ giao động</b>	+/- 7%
14	<b>Ngày giao dịch cuối cùng</b>	Thứ 5 của tuần thứ 3 của tháng đáo hạn. Nếu rơi vào ngày nghỉ lễ thì sẽ được điều chỉnh lên ngày giao dịch liền trước.
15	<b>Ngày thanh toán cuối cùng</b>	Ngày làm việc liền sau ngày giao dịch cuối cùng.
16	<b>Phương thức thanh toán</b>	Thanh toán bằng tiền
17	<b>Giá thanh toán hàng ngày</b>	Giá hợp đồng phái sinh do HNX xác định để tính toán giá trị lãi/lỗ phát sinh cuối ngày của từng hợp đồng.
18	<b>Giá thanh toán cuối cùng</b>	Giá đóng cửa của chỉ số VN30 tại ngày giao dịch cuối cùng của HĐTL.
19	<b>Giá tham chiếu</b>	Giá thanh toán cuối ngày của hợp đồng tương lai trong ngày giao dịch liền trước.
20	<b>Mở tài khoản</b>	Nhà đầu tư cần có 2 tài khoản để tham gia giao dịch phái sinh: 1 tài khoản giao dịch tại các CTCK là thành viên giao dịch CKPS và 1 tài khoản ký quỹ tại các CTCK là thành viên bù trừ CKPS.
21	<b>Giới hạn vị thế nắm giữ tối đa trên 1 TK</b>	<b>NĐT CK chuyên nghiệp</b>
		<b>NĐT tổ chức</b>
		<b>NĐT cá nhân</b>
22	<b>Mức ký quỹ ban đầu</b>	Tài sản nhà đầu tư phải đặt cọc với công ty môi giới đối với mỗi hợp đồng trước khi giao dịch. VSD quy định tỷ lệ ký quỹ ban đầu là 10% quy mô hợp đồng nhưng để phòng ngừa rủi ro, các CTCK thường yêu cầu mức ký quỹ cao hơn.
23	<b>Mức ký quỹ duy trì</b>	Tài sản ký quỹ tối thiểu trong tài khoản đối với mỗi vị thế mở mà nhà đầu tư đang nắm giữ, thường ít hơn so với mức ký quỹ ban đầu.
24	<b>Ký quỹ bổ sung</b>	Nộp tài sản bổ sung để số dư tài khoản ký quỹ không thấp hơn mức ký quỹ duy trì hoặc chấp nhận đóng bớt vị thế trên tài khoản của nhà đầu tư để đảm bảo tiếp tục giao dịch.
25	<b>Tỷ lệ sử dụng tài sản ký quỹ</b>	Tỷ lệ tài sản ký quỹ đã được dùng trong các giao dịch phái sinh của nhà đầu tư tính trên giá trị tài sản ký quỹ thực có.
26	<b>Ngưỡng cảnh báo vi phạm tỷ lệ ký quỹ</b>	<b>Mức độ 1</b>
		<b>Mức độ 2</b>
		<b>Mức độ 3</b>
27	<b>Thoát khỏi hợp đồng đang tham gia</b>	Nhà đầu tư nắm giữ vị thế hợp đồng cho đến thời điểm đáo hạn hoặc thoát khỏi vị thế trước thời điểm đáo hạn bằng cách đặt một/nhiều lệnh tại vị thế đối nghịch với vị thế trước đó.

## TUYÊN BỐ MIỄN TRÁCH NHIỆM

Bản quyền năm 2017 thuộc về Công ty CP Chứng khoán MB (MBS). Những thông tin sử dụng trong báo cáo được thu thập từ những nguồn đáng tin cậy và MBS không chịu trách nhiệm về tính chính xác của chúng. Quan điểm thể hiện trong báo cáo này là của (các) tác giả và không nhất thiết liên hệ với quan điểm chính thức của MBS. Không một thông tin cũng như ý kiến nào được viết ra nhằm mục đích quảng cáo hay khuyến nghị mua/bán bất kỳ chứng khoán nào. Báo cáo này không được phép sao chép, tái bản bởi bất kỳ cá nhân hoặc tổ chức nào khi chưa được phép của MBS.

## MBS HỘI SỞ

Tòa nhà MB, số 3 Liễu Giai, Ba Đình, Hà Nội

Tel: +84 24 3726 2600 - Fax: +84 24 3726 2601

Website: [www.mbs.com.vn](http://www.mbs.com.vn)

Hotline: **1900 9088**

## MBS RESEARCH | BỘ PHẬN CHIẾN LƯỢC THỊ TRƯỜNG

Trần Hoàng Sơn	Trưởng bộ phận/Kiểm soát	<a href="mailto:son.tranhoang@mbs.com.vn">son.tranhoang@mbs.com.vn</a>
Nguyễn Việt Đức	Chuyên gia Nghiên cứu cao cấp	<a href="mailto:duc.nguyenviet@mbs.com.vn">duc.nguyenviet@mbs.com.vn</a>
Đỗ Bảo Ngọc	Chuyên gia Nghiên cứu cao cấp	<a href="mailto:ngoc1.dobao@mbs.com.vn">ngoc1.dobao@mbs.com.vn</a>
Phạm Văn Quỳnh	Chuyên viên Nghiên cứu	<a href="mailto:quynh.phamvan@mbs.com.vn">quynh.phamvan@mbs.com.vn</a>
Nguyễn Hòa Hợp	Chuyên viên Nghiên cứu	<a href="mailto:hop.nguyenhoa@mbs.com.vn">hop.nguyenhoa@mbs.com.vn</a>
Nguyễn Thị Hải Hà	Chuyên viên Nghiên cứu	<a href="mailto:ha.nguyenthilai@mbs.com.vn">ha.nguyenthilai@mbs.com.vn</a>