

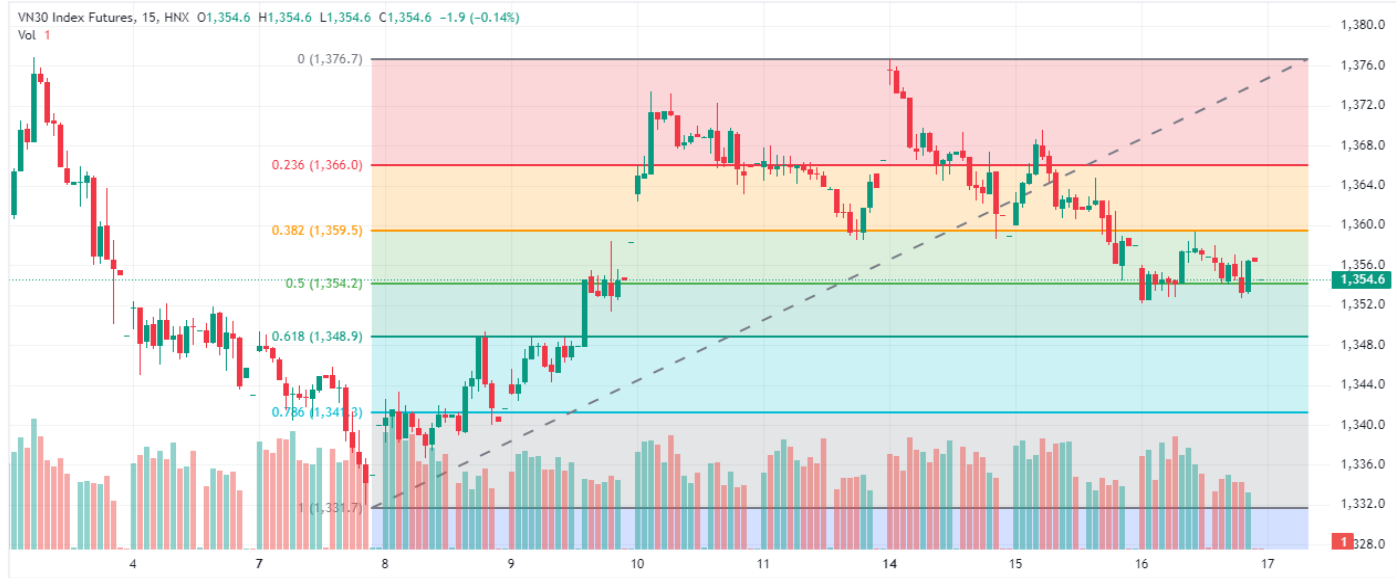
## Phiên đảo hạn diễn biến khó lường

Chuyên viên phân tích  
 Nghiêm Phú Cường

[cuong.nghiemp Phu@mbs.com.vn](mailto:cuong.nghiemp Phu@mbs.com.vn)

### Đồ thị kỹ thuật chỉ số VN30F1M (15 Phút)

Published on TradingView.com, Oct 16, 2024 10:12 UTC



TradingView

### Nhận định thị trường

Thị trường phái sinh tiếp diễn một phiên giao dịch giằng co với xu hướng giảm điểm, chốt phiên phái sinh giảm -3,4 điểm về 1.354,6 điểm. Nhà đầu tư nước ngoài chuyển vị thế sang hợp đồng tháng 11 khi bán rông gần 6.000 hợp đồng kỳ hạn tháng 10, mua rông hơn 5.600 hợp đồng kỳ hạn tháng 11.

Phiên ngày mai là phiên đảo hạn của hợp đồng kỳ hạn tháng 10, diễn biến trong phiên sẽ khó lường và biến động mạnh. Chiến lược giao dịch LONG tại vùng 1.350 – 1.355, cắt lỗ khi giảm qua 1.347 điểm. Chiến lược giao dịch SHORT tại vùng cản 1.360 – 1.365 điểm, cắt lỗ khi vượt qua 1.368 điểm.

### Vùng Hỗ trợ/Kháng cự của chỉ số VN30F1M

Khung thời gian	15m	Daily
<b>Tổng kết</b>	<b>LONG</b>	<b>SHORT</b>
Hỗ trợ	1.350 - 1.355	1.360 - 1.365
Kháng cự	1.360 - 1.365	1.350 - 1.355

### Chiến lược đầu tư

<b>Chiến lược giao dịch trong ngày</b>	Chúng tôi cho rằng phiên ngày mai, phái sinh sẽ tiếp diễn nhịp điều chỉnh về kiểm nghiệm lại vùng hỗ trợ 1.350 điểm. Chiến lược giao dịch LONG tại vùng 1.350 – 1.355, cắt lỗ khi giảm qua 1.347 điểm. Chiến lược giao dịch SHORT tại vùng cản 1.360 – 1.365 điểm, cắt lỗ khi vượt qua 1.368 điểm.
<b>Chiến lược giao dịch ngắn hạn</b>	LONG tại các nhịp điều chỉnh với kỳ vọng phái sinh tăng điểm về 1.400 điểm

### Thị trường chứng khoán trong nước

Index	Last	Chg.	Chg.%
Vn-Index	1.279,48	-1,60	-0,12%
VN30	1.354,10	-1,99	-0,15%

### Thị trường chứng khoán thế giới

Dow Jones	42.740,42	-324,80	-0,75%
S&P500	5.815,26	-44,59	-0,76%
S&P 500 VIX	20,85	0,21	1,02%
Nikkei 225	39.201,50	-749,00	-1,87%
Kospi	2.610,31	-23,14	-0,88%
Shanghai	3.202,95	1,66	0,05%
Hang Seng	20.286,85	-31,94	-0,16%
FTSE 100	8.296,41	47,13	0,57%
DAX	19.420,35	-100,56	-0,52%
CAC 40	7.479,56	-42,41	-0,56%

### Thị trường hàng hóa

Vàng	2.693,75	14,85	0,55%
Dầu WTI	70,41	-0,17	-0,24%
Dầu Brent	74,09	-0,16	-0,22%

### HĐTL chỉ số VN30

Index	Last	Chg.	Basis
VN30F2410	1.354,6	-3,40	0,50
VN30F2411	1.362,9	1,00	8,80
VN30F2412	1.363,8	0,60	9,70
VN30F2503	1.361,0	1,00	6,90

Dữ liệu được cập nhật lúc 17h hàng ngày

Đồ thị kỹ thuật chỉ số VN30F1M (Hàng ngày)

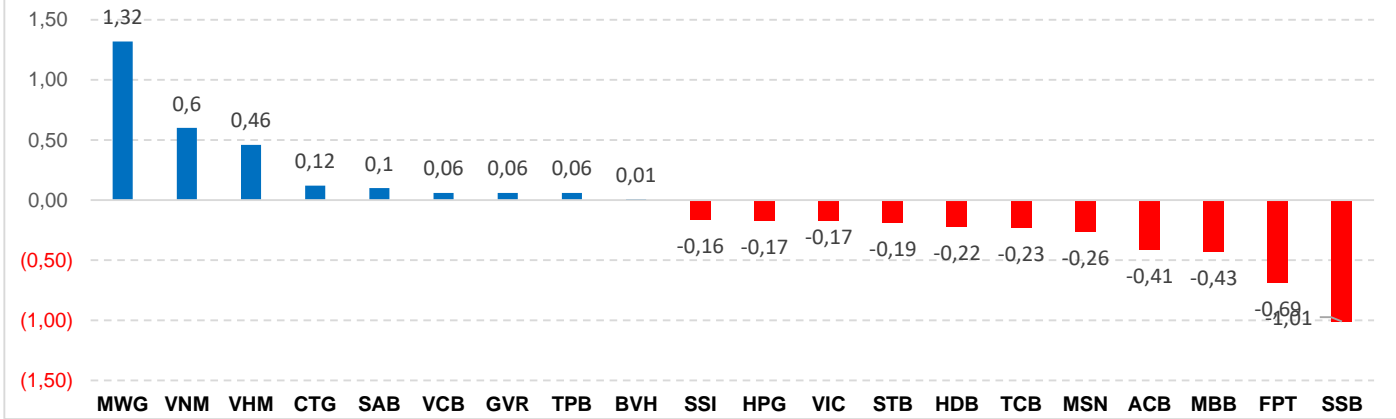
Published on TradingView.com, Oct 16, 2024 10:14 UTC



TradingView

Mã chỉ số	Ngày đáo hạn	Số ngày tới hạn	KLGD (HĐ)	KL mở (OI)	Giá đóng cửa	+/- (Điểm)	Giá lý thuyết tham khảo	Chênh lệch
<b>VN30</b>					1.354,10	-1,99		
<b>VN30F2410</b>	17/10/2024	1	172.307	36.656	1.354,6	-3,4	1354,10	-0,50
<b>VN30F2411</b>	21/11/2024	36	25.411	16.397	1.362,9	1,0	1355,78	-7,12
<b>VN30F2412</b>	19/12/2024	64	52	1.036	1.363,8	0,6	1357,12	-6,68
<b>VN30F2503</b>	20/03/2025	155	18	167	1.361,0	1,0	1361,50	0,50

Top cổ phiếu ảnh hưởng đến chỉ số VN30 (Điểm)



Tuyên bố miễn trách nhiệm:

Bản quyền năm 2024 thuộc về Công ty CP Chứng khoán MB (MBS). Những thông tin sử dụng trong báo cáo được thu thập từ những nguồn đáng tin cậy và MBS không chịu trách nhiệm về tính chính xác của chúng. Quan điểm thể hiện trong báo cáo này là của (các) tác giả và không nhất thiết liên hệ với quan điểm chính thức của MBS. Không một thông tin cũng như ý kiến nào được viết ra nhằm mục đích quảng cáo hay khuyến nghị mua/bán bất kỳ chứng khoán nào. Báo cáo này không được phép sao chép, tái bản bởi bất kỳ cá nhân hoặc tổ chức nào khi chưa được phép của MBS.