

# HĐTL VN30 - TEST LẠI VÙNG HỖ TRỢ 1160-1168 ĐIỂM

MBS Research | **BẢN TIN PHÁI SINH** | 08/03/2021

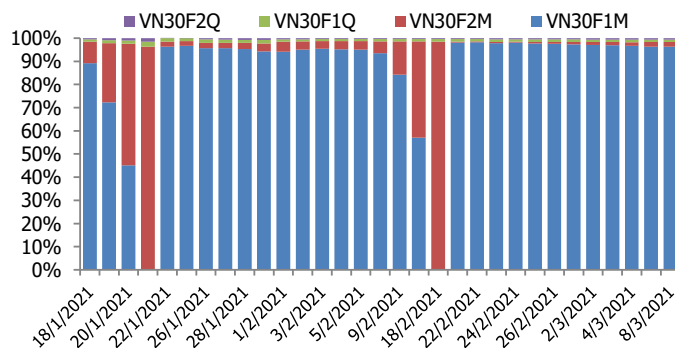
## BIỂU ĐỒ VN30F1M TRONG NGÀY



## THÔNG TIN MÃ HỢP ĐỒNG TƯƠNG LAI

MÃ	Ngày đáo hạn	Số ngày	Đóng cửa	OI
<b>VN30F2103</b>	18/3/2021	10	1165.00	31,659
<b>VN30F2104</b>	15/4/2021	38	1168.50	685
<b>VN30F2106</b>	17/6/2021	101	1168.00	328
<b>VN30F2109</b>	16/9/2021	192	1168.00	199

## TỶ TRỌNG VỊ THỂ MỞ GIỮA CÁC KỲ HẠN



## DIỄN BIẾN THỊ TRƯỜNG

- Sau những phút đầu hưng phấn, áp lực bán mạnh trên thị trường đã đẩy cả 4 hợp đồng tương lai đóng cửa trong sắc đỏ với mức giảm từ 4 đến 10,9 điểm, trong khi chỉ số cơ sở VN30 ghi nhận mức giảm 3,83 điểm. Do đó, basis các hợp đồng suy yếu tương đối so với phiên liền trước. Cụ thể, basis của VN30F2103 hiện đang ở mức -5 điểm trong khi basis hợp đồng VN30F2104 giảm từ +0,27 điểm xuống -1,50 điểm vào cuối phiên giao dịch hôm nay.
- Cả chỉ số VN-Index và VN30-Index đều có nhịp retest ngưỡng 1160-1165 điểm là mức hỗ trợ khá cứng trong ngắn hạn. Ngưỡng này giúp cho yếu tố kỹ thuật của các chỉ số không xấu đi mà hình thành một vùng dao động tích lũy. Nếu thị trường tích lũy trong biên độ nói trên thì vẫn chưa làm thay đổi trạng thái, cơ hội vượt đỉnh vẫn còn. Điểm tựa cho thị trường vẫn đến từ dòng tiền mạnh của cá nhân trong nước, dù không ít nhà đầu tư tổ chức nước ngoài và tổ chức đầu tư trong nước bán ròng.
- Thị trường phái sinh vẫn đang dao động trong vùng sideway rộng, hỗ trợ ở 1156-1160 điểm, hơn nữa với việc cung cầu cổ phiếu đang bị giới hạn như hiện nay thì việc áp dụng các tín hiệu về kỹ thuật cũng không đạt độ tin cậy cao. Kịch bản tốt nhất lúc này là một giai đoạn đi ngang tích lũy nhìn trên chỉ số. Ngược lại, nếu vùng dao động bị thủng thì có thể xuất hiện trạng thái điều chỉnh mạnh hơn. Diễn biến cần quan sát là lúc thị trường phá vỡ vùng dao động hoặc tăng vượt đỉnh. Do đó, chiến lược đánh trong biên sẽ phát huy hiệu quả.

## CHIẾN LƯỢC ĐẦU TƯ

### Chiến lược giao dịch trong ngày

Vùng dao động của chủ số vẫn chưa bị phá vỡ. Do đó, chiến lược đánh trong biên sẽ phát huy hiệu quả. Cụ thể, canh Short nếu chỉ số test không thành công vùng kháng cự 1171-1174 điểm hoặc cao hơn ở vùng 1178-1183 điểm. Hoạt động Long được kích hoạt nếu chỉ số phản ứng tốt với các ngưỡng hỗ trợ 1165, 1160, 1158 điểm.

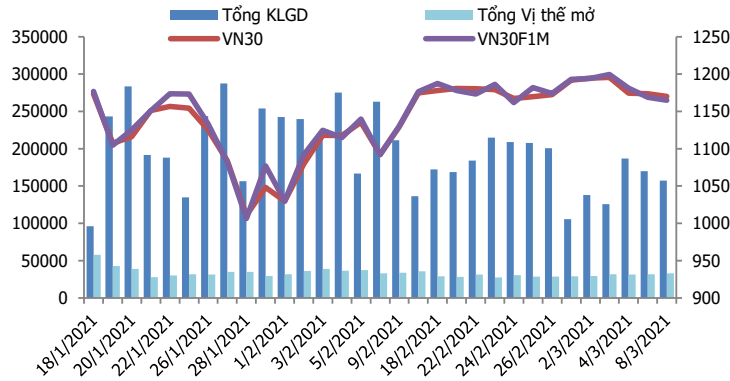
### Chiến lược giao dịch ngắn hạn

Một nhịp rũ bỏ và nảy lên từ vùng giá hỗ trợ 1165-1170 điểm sẽ là điểm Long tiềm năng cho những vị thế ngắn và trung hạn. Stoploss nếu thủng vùng đệm 1156-1160 điểm.

### Chiến lược giao dịch spread

Nhà đầu tư có thể theo dõi thêm diễn biến các hợp đồng trước khi mở vị thế giao dịch spread mới phù hợp hơn.

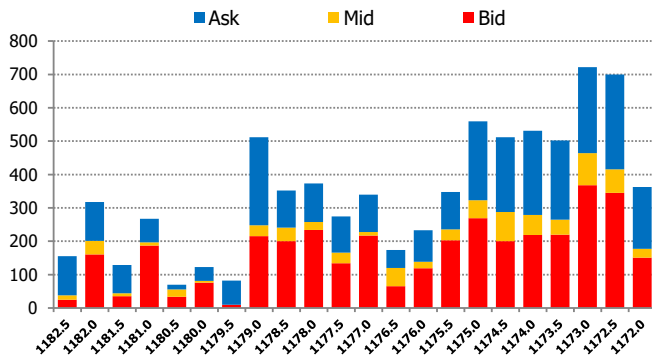
**DIỄN BIẾN THANH KHOẢN HỢP ĐỒNG VN30F1M**



**DIỄN BIẾN CHỈ SỐ HĐTL CÁC KỲ HẠN**

Hợp đồng	Giá	% Chg	KLGD	% Chg	OI	% Chg
VN30F2103	1165.0	-0.34	156,864	-7.2	31,659	3.1
VN30F2104	1168.5	-0.48	395	-34.5	685	4.1
VN30F2106	1168.0	-0.47	35	-30.0	328	-3.2
VN30F2109	1168.0	-0.92	38	-33.3	199	1.5
<b>Tổng</b>			157,332	-7.3	32,871	3.0

**THANH KHOẢN THEO TỪNG MỨC GIÁ VN30F1M**



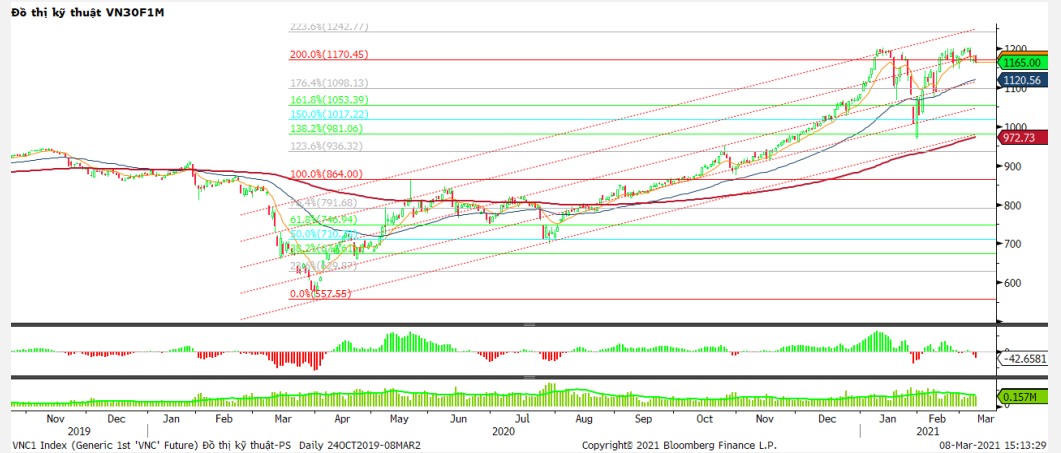
**NHẬN ĐỊNH DIỄN BIẾN GIAO DỊCH HĐTL**

- Sau những phút đầu hưng phấn, áp lực bán mạnh trên thị trường đã đẩy cả 4 hợp đồng tương lai đóng cửa trong sắc đỏ với mức giảm từ 4 đến 10,9 điểm, trong khi chỉ số cơ sở VN30 ghi nhận mức giảm 3,83 điểm. Do đó, basis các hợp đồng suy yếu tương đối so với phiên liền trước.
- Thanh khoản thị trường phái sinh giảm so với phiên trước đó với tổng giá trị giao dịch đạt 157.332 hợp đồng, giảm 7,3%. Trong đó, thanh khoản tập trung tại hợp đồng tương lai tháng 3 với 156.864 hợp đồng.
- Giá lý thuyết (FV) MBS tính toán tham khảo phiên giao dịch tới cho hợp đồng VN30F2103 là 1170,41 điểm (cao hơn 5,41 điểm so với giá thị trường). Tương tự, giá lý thuyết tham khảo cho hợp đồng VN30F2104 là 1171,57 điểm (+3,07 điểm), VN30F2106 là 1174,19 điểm (+6,19 điểm) và VN30F2109 là 1177,98 điểm (+9,98 điểm).

**XU HƯỚNG CHỈ SỐ VN30F1M**

Khung thời gian	15m	1h	Daily
<b>Tổng kết</b>	<b>SELL</b>	<b>SELL</b>	<b>NEUTRAL</b>
<b>Hỗ trợ</b>	<b>1159-1162</b>	<b>1155-1158</b>	<b>1162-1168</b>
<b>Kháng cự</b>	<b>1170-1174</b>	<b>1180-1184</b>	<b>1216-1220</b>

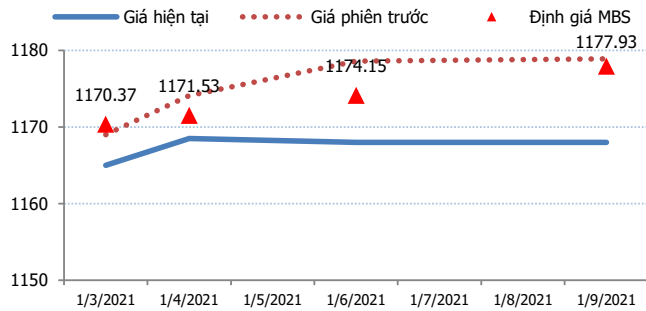
**ĐỒ THỊ KỸ THUẬT VN30F1M**



**DIỄN BIẾN CHÊNH LỆCH GIÁ HĐTL**

Spread HĐTL	Hiện tại	Phiên trước	+/-	MA5
VN30F2M - VN30F1M	3.5	5.10	-1.6	3.64
VN30F1Q - VN30F1M	3	9.60	-6.6	4.64
VN30F1Q - VN30F2M	-0.5	4.50	-5	1
VN30F2Q - VN30F1M	3	9.90	-6.9	5.02
VN30F2Q - VN30F2M	-0.5	4.80	-5.3	1.38
VN30F2Q - VN30F1Q	0	0.30	-0.3	0.38

**ĐƯỜNG CONG GIÁ HĐTL CÁC KỲ HẠN**



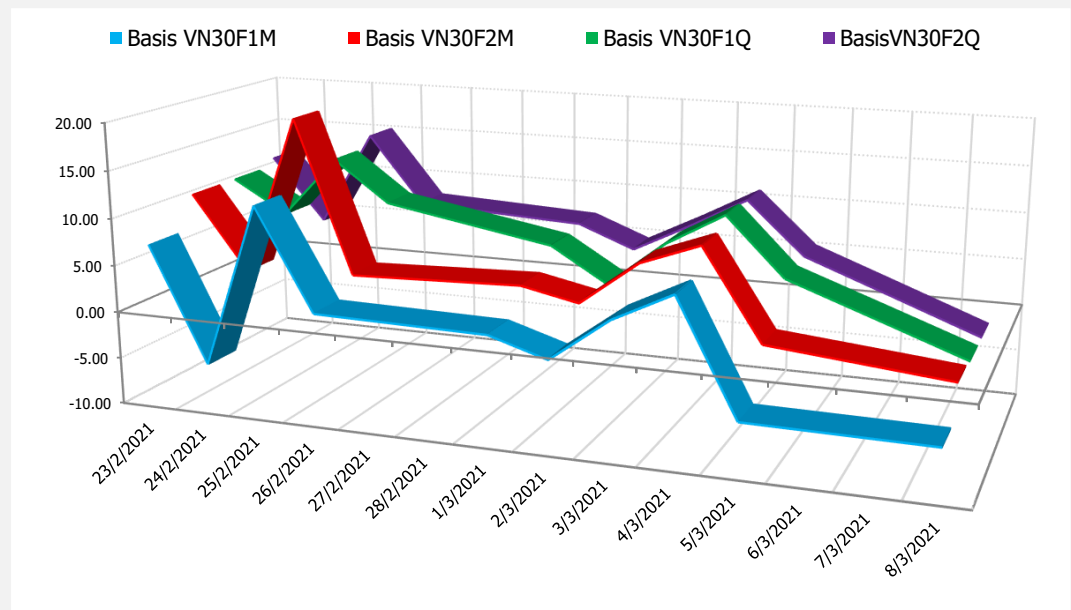
**DIỄN BIẾN GIÁ HỢP ĐỒNG VN30F1M VÀ VN30F2M**



**NHẬN ĐỊNH CHÊNH LỆCH GIÁ HĐTL**

- Sau những phút đầu hưng phấn, áp lực bán mạnh trên thị trường đã đẩy cả 4 hợp đồng tương lai đóng cửa trong sắc đỏ với mức giảm từ 4 đến 10,9 điểm, trong khi chỉ số cơ sở VN30 ghi nhận mức giảm 3,83 điểm. Do đó, basis các hợp đồng suy yếu tương đối so với phiên liền trước. Cụ thể, basis của VN30F2103 hiện đang ở mức -5 điểm trong khi basis hợp đồng VN30F2104 giảm từ +0,27 điểm xuống -1,50 điểm vào cuối phiên giao dịch hôm nay.
- Chênh lệch giá giữa các hợp đồng cuối phiên giao dịch hôm nay có xu hướng giảm so với phiên liền trước, hiện nằm trong khoảng -0,5 điểm đến +3,5 điểm. Trong đó, chênh lệch giá hai hợp đồng kỳ hạn gần nhất (VN30F2104-VN30F2103) giảm xuống mức +3,5 điểm. Hiện tại, chênh lệch giữa các vị thế chưa rõ ràng nhà đầu tư có thể theo dõi thêm diễn biến các hợp đồng trước khi mở vị thế giao dịch vào cuối phiên giao dịch hôm nay.

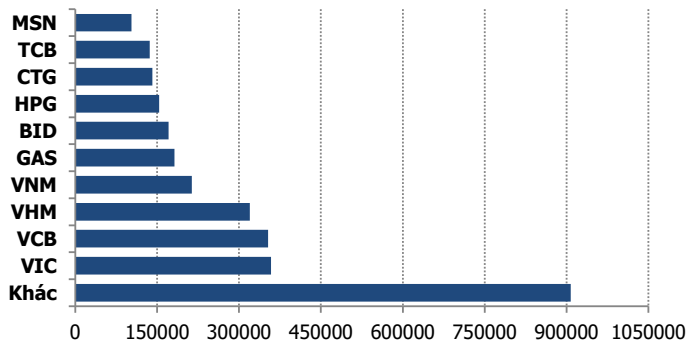
**DIỄN BIẾN BASIS CÁC HĐTL**



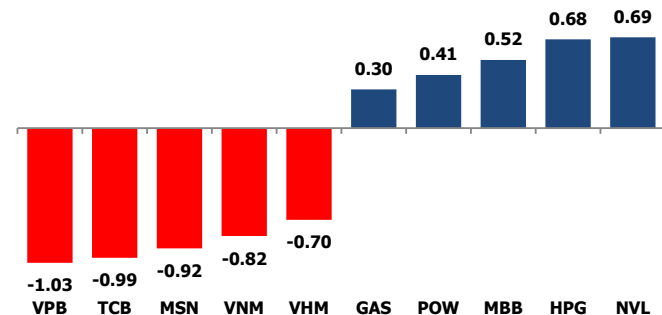
**DIỄN BIẾN THỊ TRƯỜNG CƠ SỞ**

	VNIndex	VN30
Đóng cửa	1168.27	1170
Thay đổi	-0.42	-3.83
%Chg	-0.04	-0.33
YTD	5.83	9.27
Vốn hóa (ngh.tỷ đồng)	4,365.57	3,038.66
P/E	18.00	15.07
P/B	2.45	2.60

**TOP 10 CỔ PHIẾU VỐN HÓA TRONG VN30**



**CÁC MÃ ẢNH HƯỞNG LỚN NHẤT TỚI VN30-INDEX**



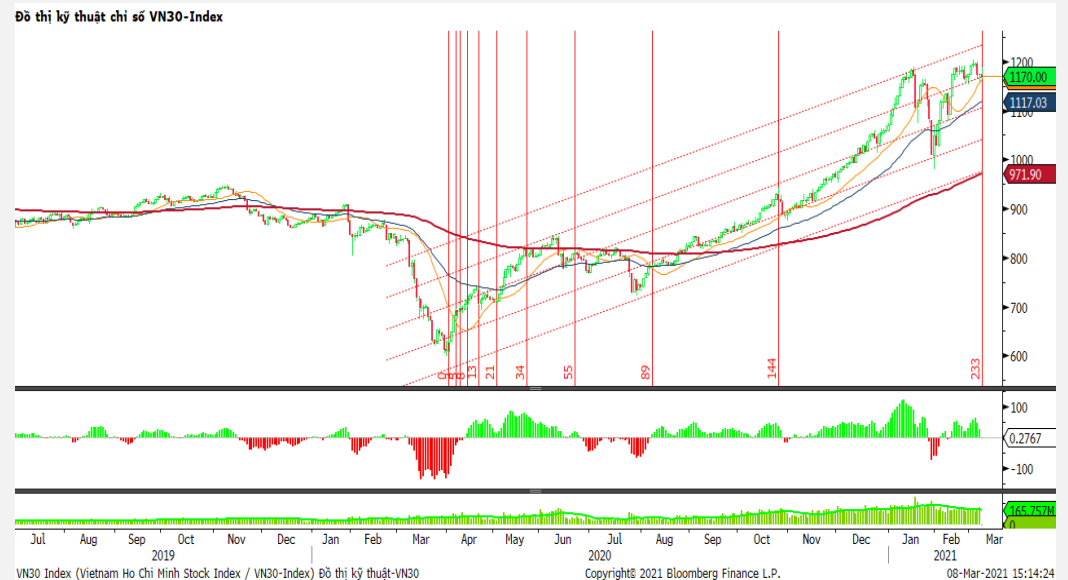
**NHẬN ĐỊNH CHỈ SỐ VN30**

- Rổ VN30 có 17 mã giảm, 12 mã tăng và 1 mã đứng giá. MSN dẫn đầu sắc đỏ với mức giảm 2%, VHM, VCB, VPB, MWG và KDH là những mã sụt trên 1%. Ngược lại, POW tiếp tục giữ vững đà tăng trên 5%, GAS tiến hơn 2%, NVL và REE xanh hơn 1%.

Chốt phiên, chỉ số VN30 giảm 3,83 điểm (0,33%) xuống 1170 điểm. Khối lượng giao dịch của nhóm VN30 đạt 172,53 triệu cổ phiếu tương ứng giá trị 6.689 tỷ đồng.

Khối ngoại tiếp tục bán ròng với giá trị gần 1.268 tỷ đồng trên toàn thị trường, lực bán chủ yếu ở các mã như POW (212,79 tỷ đồng), VNM (203,86 tỷ đồng), HPG (171,51 tỷ đồng), VIC (99,97 tỷ đồng), VCB (92,67 tỷ đồng),...

**ĐỒ THỊ KỸ THUẬT VN30**



**DIỄN BIẾN THỊ TRƯỜNG QUỐC TẾ**

Chỉ số	Điểm số	%Chg	P/E	YTD
<b>VNIIndex</b>	1,168.27	(0.04)	18.00	5.83
<b>Dow Jones</b>	31,802.44	0.97	28.33	3.91
<b>S&amp;P500</b>	3,821.35	(0.54)	30.99	1.74
<b>Nikkei 225</b>	28,694.25	(0.17)	32.74	4.55
<b>Shanghai</b>	3,421.41	(2.30)	17.96	(1.49)
<b>DAX</b>	14,380.91	3.31	48.92	4.83
<b>Vàng</b>	1,684.74	0.07		(11.25)
<b>Dầu WTI</b>	64.84	(0.32)		33.64

**LỊCH THÔNG TIN KINH TẾ THẾ GIỚI**

	Kỳ trước	Dự báo	Thực tế
<b>Thứ Hai - 08/03/2021</b>			
Nhật- GDP Quý 4	5.30%	3.00%	
<b>Thứ Ba - 09/03/2021</b>			
Mỹ- Triển vọng năng lượng			
<b>Thứ Tư - 10/03/2021</b>			
Trung Quốc- CPI tháng 2	1.00%	0.40%	
Mỹ- Dự trữ dầu thô	21.563M		
<b>Thứ Năm - 11/03/2021</b>			
Mỹ - Đề nghị trợ cấp thất nghiệp	745K	725K	
<b>Thứ Sáu - 12/03/2021</b>			
Mỹ- Bảng lương phi nông nghiệp	49K	165K	
Mỹ- Tỷ lệ thất nghiệp	6.30%	6.30%	
<b>Thứ Hai - 15/03/2021</b>			

**NHẬN ĐỊNH THỊ TRƯỜNG CHỨNG KHOÁN THẾ GIỚI**

- Dow Jones tăng điểm vào ngày thứ Hai (08/03), khi nhà đầu tư đổ xô vào các cổ phiếu hưởng lợi từ đà phục hồi kinh tế sau khi Thượng viện Mỹ thông qua gói kích thích kinh tế mới, trong khi một đợt bán tháo liên tục các cổ phiếu công nghệ tăng trưởng cao đã gây sức ép lên thị trường rộng hơn. Đóng cửa, chỉ số Dow Jones tăng 306,14 điểm, tương đương 0,97%, lên 31.802,44 điểm, trong phiên có lúc lên cao nhất lịch sử 32.148,04 điểm.
- Giá dầu bất ngờ quay đầu giảm sau khi vượt 71 USD/thùng. Giá dầu Brent tương lai giảm 1,12 USD, tương đương 1,6%, xuống 68,24 USD/thùng. Trong phiên giao dịch châu Á, giá dầu Brent tương lai chạm 71,38 USD/thùng, cao nhất kể từ ngày 8/1/2020.
- Giá vàng ngày 8/3 giảm hơn 1% xuống đáy 9 tháng, trong bối cảnh USD và lợi suất trái phiếu Mỹ tăng, thúc đẩy nhà đầu tư từ bỏ kim loại quý này. Giá vàng giao ngay tại sàn New York giảm 17,2 USD xuống 1.682,9 USD/once.

**NHẬN ĐỊNH CỔ PHIẾU BIẾN ĐỘNG MẠNH TRONG VN30**

Xét về mức độ ảnh hưởng, bộ 3 VPB, TCB và MSN là những tác nhân chính khiến chỉ số VN30 giảm điểm nhẹ. Trong đó, VPB lấy đi 1,03 điểm của chỉ số VN30.

Phân tích kỹ thuật VPB



**DANH MỤC CỔ PHIẾU TRONG VN30**

Cổ phiếu	Ngành	Tỷ trọng (%)	Giá	%Chg	H-L	GTGD	Điểm tác động	PE	PB
TCB	Banks	9.36	38,850	-0.89	3.12%	422.097	-0.99	11.93	1.94
VNM	Food Products	8.98	102,200	-0.78	1.87%	328.432	-0.82	21.43	6.82
HPG	Metals & Mining	8.93	46,300	0.65	1.96%	823.669	0.68	14.29	2.80
VPB	Banks	8.06	41,350	-1.08	3.91%	147.95	-1.03	10.06	2.03
VIC	Real Estate Management & Development	7.58	106,000	-0.28	1.90%	146.998	-0.25	39.85	4.17
FPT	Electronic Equipment, Instruments & Components	5.03	75,800	-0.13	1.46%	125.69	-0.08	16.77	3.77
MBB	Banks	4.90	27,600	0.91	2.20%	408.743	0.52	9.31	1.61
VHM	Real Estate Management & Development	4.83	97,200	-1.22	3.10%	299.131	-0.70	14.10	4.27
MWG	Specialty Retail	4.19	130,800	-1.06	1.99%	98.713	-0.53	15.36	3.89
VCB	Banks	4.11	95,200	-1.24	2.11%	143.697	-0.61	20.56	3.78
MSN	Food Products	3.80	87,400	-2.02	3.91%	142.217	-0.92	42.28	4.99
VJC	Airlines	3.77	136,000	-0.58	2.31%	67.22	-0.26	#N/A N/A	5.10
STB	Banks	3.37	18,600	-0.53	3.51%	257.223	-0.21	14.11	1.19
NVL	Real Estate Management & Development	3.21	81,400	1.88	3.29%	258.279	0.69	14.10	3.21
HDB	Banks	3.06	25,950	0.39	1.74%	76.708	0.14	9.63	1.88
CTG	Banks	2.24	37,900	-0.26	2.80%	288.927	-0.07	12.85	1.71
VRE	Real Estate Management & Development	1.89	34,450	-0.29	2.92%	156.059	-0.06	34.43	2.76
TPB	Banks	1.87	28,500	0.00	2.82%	134.717	0.00	7.97	1.84
PNJ	Textiles, Apparel & Luxury Goods	1.71	83,600	-0.24	1.20%	29.487	-0.05	18.20	3.84
SSI	Capital Markets	1.28	33,550	0.30	3.30%	367.786	0.04	18.30	2.14
KDH	Real Estate Management & Development	1.20	31,100	-1.11	3.40%	80.702	-0.16	15.05	2.24
PDR	Real Estate Management & Development	1.04	62,300	-0.48	2.78%	213.701	-0.06	21.06	4.84
GAS	Gas Utilities	0.96	95,000	2.70	2.45%	156.466	0.30	19.99	3.89
PLX	Oil, Gas & Consumable Fuels	0.83	58,400	0.69	2.25%	224.788	0.07	85.70	3.48
REE	Industrial Conglomerates	0.82	56,000	1.08	1.99%	34.397	0.10	10.67	1.51
BID	Banks	0.72	42,450	0.12	2.60%	67.998	0.01	19.97	2.18
POW	Independent Power and Renewable Electricity Producer	0.70	14,150	5.20	2.14%	487.838	0.41	20.83	1.18
SBT	Food Products	0.58	22,300	-0.67	3.65%	85.162	-0.05	23.57	1.77
TCH	Machinery	0.49	22,050	0.46	1.82%	87.864	0.03	8.57	1.58
BVH	Beverages	0.46	59,100	0.17	1.86%	46.533	0.01	34.13	2.18

STT	Thông tin cơ bản HĐTL VN30	Đặc điểm sản phẩm
1	<b>Mã hợp đồng</b>	VN30F-yy-mm
2	<b>Tài sản cơ sở</b>	Chỉ số cổ phiếu VN30
3	<b>Hệ số nhân hợp đồng</b>	100.000 đồng
4	<b>Quy mô 01 hợp đồng</b>	100.000 đồng * Điểm chỉ số VN30
5	<b>Tháng đáo hạn</b>	- Tháng hiện tại - Tháng tiếp theo - Hai tháng cuối 2 quý gần nhất
6	<b>Phương thức giao dịch</b>	- Giao dịch khớp lệnh; Giao dịch thỏa thuận
7	<b>Thời gian giao dịch</b>	<b>GD Khớp lệnh định kỳ</b> - ATO: 08h45 - 09h00 - ATC: 14h30 - 14h45
	<b>GD khớp lệnh liên tục</b>	- Sáng: 09h00 - 11h30 - Chiều: 13h00 - 14h30
	<b>GD Thỏa thuận</b>	- 08h45 - 14h45
8	<b>Các loại lệnh giao dịch</b>	LO, MOK, MAK, MTL, ATO, ATC.
9	<b>Nguyên tắc khớp lệnh</b>	Ưu tiên giá và thời gian.
10	<b>Khối lượng giao dịch tối thiểu/lệnh</b>	01 hợp đồng
11	<b>Khối lượng giao dịch tối đa/lệnh</b>	500 hợp đồng
12	<b>Đơn vị yết giá/ Bước giá</b>	0,1 điểm chỉ số = 0,1 * 100.000 = 10.000 đồng
13	<b>Biên độ dao động</b>	+/- 7%
14	<b>Ngày giao dịch cuối cùng</b>	Thứ 5 của tuần thứ 3 của tháng đáo hạn. Nếu rơi vào ngày nghỉ lễ thì sẽ được điều chỉnh lên ngày giao dịch liền trước.
15	<b>Ngày thanh toán cuối cùng</b>	Ngày làm việc liền sau ngày giao dịch cuối cùng.
16	<b>Phương thức thanh toán</b>	Thanh toán bằng tiền
17	<b>Giá thanh toán hàng ngày</b>	Giá hợp đồng phái sinh do HNX xác định để tính toán giá trị lãi/lỗ phát sinh cuối ngày của từng hợp đồng.
18	<b>Giá thanh toán cuối cùng</b>	Giá đóng cửa của chỉ số VN30 tại ngày giao dịch cuối cùng của HĐTL.
19	<b>Giá tham chiếu</b>	Giá thanh toán cuối ngày của hợp đồng tương lai trong ngày giao dịch liền trước.
20	<b>Mở tài khoản</b>	Nhà đầu tư cần có 2 tài khoản để tham gia giao dịch phái sinh: 1 tài khoản giao dịch tại các CTCK là thành viên giao dịch CKPS và 1 tài khoản ký quỹ tại các CTCK là thành viên bù trừ CKPS.
21	<b>Giới hạn vị thế nắm giữ tối đa trên 1 TK</b>	NĐT Chứng khoán chuyên nghiệp: 20.000 hợp đồng; NĐT tổ chức: 10.000 hợp đồng; NĐT cá nhân: 5.000 hợp đồng
22	<b>Mức ký quỹ ban đầu</b>	Tài sản nhà đầu tư phải đặt cọc với công ty môi giới đối với mỗi hợp đồng trước khi giao dịch. VSD quy định tỷ lệ ký quỹ ban đầu là 10% quy mô hợp đồng nhưng để phòng ngừa rủi ro, các CTCK thường yêu cầu mức ký quỹ cao hơn.
23	<b>Mức ký quỹ duy trì</b>	Tài sản ký quỹ tối thiểu trong TK đối với mỗi vị thế mở mà nhà đầu tư đang nắm giữ, thường ít hơn so với mức ký quỹ ban đầu.
24	<b>Ký quỹ bổ sung</b>	Nộp tài sản bổ sung để số dư TK ký quỹ không thấp hơn mức ký quỹ duy trì hoặc đóng bớt vị thế trên TK để đảm bảo tiếp tục giao dịch.
25	<b>Thoát khỏi hợp đồng tham gia</b>	Nhà đầu tư nắm giữ vị thế hợp đồng cho đến thời điểm đáo hạn hoặc thoát khỏi vị thế trước thời điểm đáo hạn bằng cách đặt một/nhiều lệnh tại vị thế đối nghịch với vị thế trước đó.

## TUYÊN BỐ MIỄN TRÁCH NHIỆM

Bản quyền năm 2017 thuộc về Công ty CP Chứng khoán MB (MBS). Những thông tin sử dụng trong báo cáo được thu thập từ những nguồn đáng tin cậy và MBS không chịu trách nhiệm về tính chính xác của chúng. Quan điểm thể hiện trong báo cáo này là của (các) tác giả và không nhất thiết liên hệ với quan điểm chính thức của MBS. Không một thông tin cũng như ý kiến nào được viết ra nhằm mục đích quảng cáo hay khuyến nghị mua/bán bất kỳ chứng khoán nào. Báo cáo này không được phép sao chép, tái bản bởi bất kỳ cá nhân hoặc tổ chức nào khi chưa được phép của MBS.

## MBS HỘI SỞ

Tòa nhà MB, số 21 Cát Linh, Đống Đa, Hà Nội  
Tel: +84 24 3726 2600 - Fax: +84 24 3726 2601  
[Webiste: www.mbs.com.vn](http://www.mbs.com.vn)  
Hotline: **1900 9088**

## KHỐI NGHIÊN CỨU | PHÒNG NGHIÊN CỨU KHÁCH HÀNG CÁ NHÂN

Trần Hoàng Sơn	Trưởng bộ phận/Kiểm soát	<a href="mailto:son.tranhoang@mbs.com.vn">son.tranhoang@mbs.com.vn</a>
Phạm Văn Quỳnh	Chuyên viên nghiên cứu	<a href="mailto:quynh.phamvan@mbs.com.vn">quynh.phamvan@mbs.com.vn</a>
Nguyễn Hòa Hợp	Chuyên viên nghiên cứu	<a href="mailto:hop.nguyenhoa@mbs.com.vn">hop.nguyenhoa@mbs.com.vn</a>