

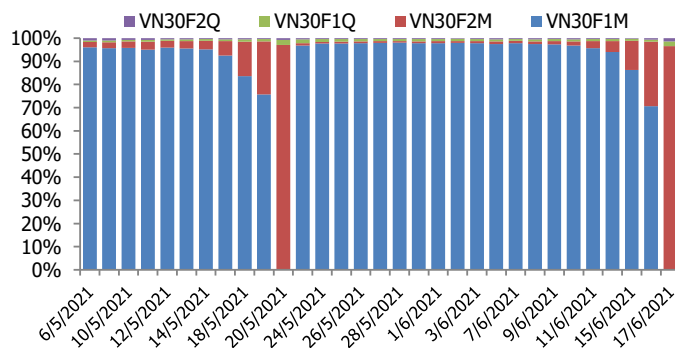
## BIỂU ĐỒ VN30F1M TRONG NGÀY



## THÔNG TIN MÃ HỢP ĐỒNG TƯƠNG LAI

MÃ	Ngày đáo hạn	Số ngày	Đóng cửa	OI
<b>VN30F2106</b>	17/6/2021	0	1463.90	-
<b>VN30F2107</b>	15/7/2021	28	1467.00	14,245
<b>VN30F2109</b>	16/9/2021	91	1464.90	299
<b>VN30F2112</b>	16/12/2021	182	1463.50	210

## TỶ TRỌNG VỊ THẾ MỞ GIỮA CÁC KỲ HẠN



## DIỄN BIẾN THỊ TRƯỜNG

- Phiên giao dịch cuối cùng của hợp đồng kỳ hạn tháng 6 đã chứng kiến các nhịp rung lắc mạnh của thị trường. Các HĐTL đóng cửa phân hoá mạnh dao động từ -5 đến 0,3 điểm, trong khi chỉ số cơ sở VN30 ghi nhận mức giảm 3,67 điểm. Do đó, basis các hợp đồng chỉ biến động nhẹ so với phiên liền trước. Cụ thể, basis của VN30F2106 hiện đang ở mức +1,99 điểm trong khi basis hợp đồng VN30F2107 tiếp tục tăng từ +4,42 điểm lên +5,09 điểm vào cuối phiên giao dịch hôm nay. Thị trường phái sinh hôm nay có thanh khoản sụt giảm, F1 giảm khoảng 29% về khối lượng.
- Chỉ số VN30 vẫn đang trong giai đoạn dập dình kiểm định ngưỡng đỉnh ngắn hạn. Cơ hội đi cao hơn của chỉ số vẫn đang phụ thuộc nhiều vào khả năng hoạt động của các trụ. Nếu việc kéo trụ tạo sức lan tỏa rộng thì tốt, còn nếu phân hóa ngày càng rõ thì áp lực bán sẽ tăng cường. Vẫn giữ quan điểm, khả năng thị trường vẫn tiếp tục chịu áp lực rung lắc ở các phiên sắp tới, tuy vậy chừng nào vùng hỗ trợ 1440-1450 điểm vẫn giữ được thì khả năng có nhịp pullback vượt đỉnh vẫn được xem xét.
- Thị trường đang ở giai đoạn chưa rõ ràng, vẫn nằm trong biên độ dao động của một nhịp test đỉnh thông thường. Diễn biến những phiên kế tiếp có ý nghĩ lớn đối với xu thế ngắn hạn của chỉ số. Do vậy, chiến lược giao dịch trong biên độ nhiều khả năng sẽ tiếp tục được phát huy. Cụ thể, ưu tiên canh mua trong các nhịp chỉ số lùi về kiểm chứng khu vực hỗ trợ quanh 1458 đến 1462 điểm. Ngược lại, vị thế Short sẽ được kích hoạt khi chỉ số thất bại tại ngưỡng cản 1475-1478 điểm hoặc cao hơn 1487-1491 điểm.

## CHIẾN LƯỢC ĐẦU TƯ

### Chiến lược giao dịch trong ngày

Với bối cảnh hiện tại, chiến lược trading trong biên độ sẽ là chiến lược hợp lý hơn. Vùng kháng cự quan trọng cho các nhịp hồi nếu xảy ra trên chỉ số phái sinh là 1475-1478 điểm hoặc 1487-1491 điểm. Đối với chiến lược Long, khi chiết khấu thấp hơn so với vùng giá hiện tại (vùng 1458 - 1462 điểm), đó sẽ là kịch bản được ưu tiên hơn.

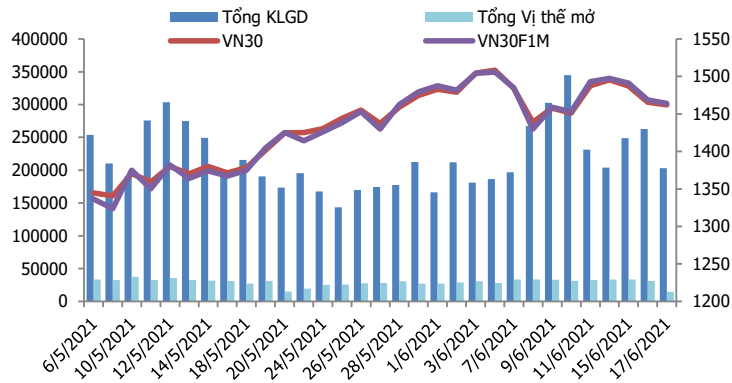
### Chiến lược giao dịch ngắn hạn

Hoạt động nắm giữ vị thế qua đêm tạm thời chưa được khuyến khích.

### Chiến lược giao dịch spread

Hiện tại, xu hướng chênh lệch giá giữa các cặp hợp đồng này chưa rõ ràng, do đó, nhà đầu tư có thể theo dõi thêm diễn biến các hợp đồng trước khi mở vị thế giao dịch spread mới phù hợp hơn.

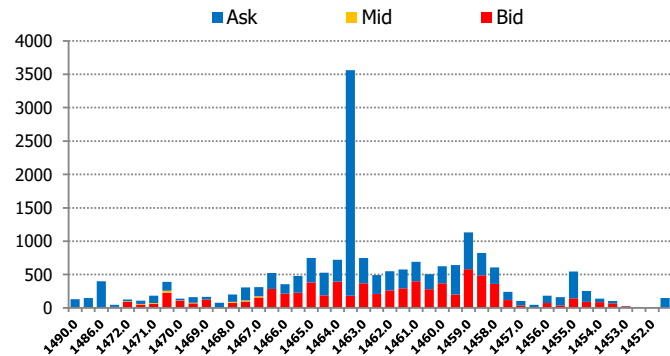
**DIỄN BIẾN THANH KHOẢN HỢP ĐỒNG VN30F1M**



**DIỄN BIẾN CHỈ SỐ HĐTL CÁC KỲ HẠN**

Hợp đồng	Giá	% Chg	KLGĐ	% Chg	OI	% Chg
VN30F2106	1463.9	-0.34	178,333	-28.9	-	-100.0
VN30F2107	1467.0	-0.20	24,373	105.2	14,245	63.6
VN30F2109	1464.9	-0.06	107	40.8	299	4.9
VN30F2112	1463.5	0.02	61	-69.0	210	3.4
<b>Tổng</b>			202,874	-22.8	14,754	-52.8

**THANH KHOẢN THEO TỪNG MỨC GIÁ VN30F1M**



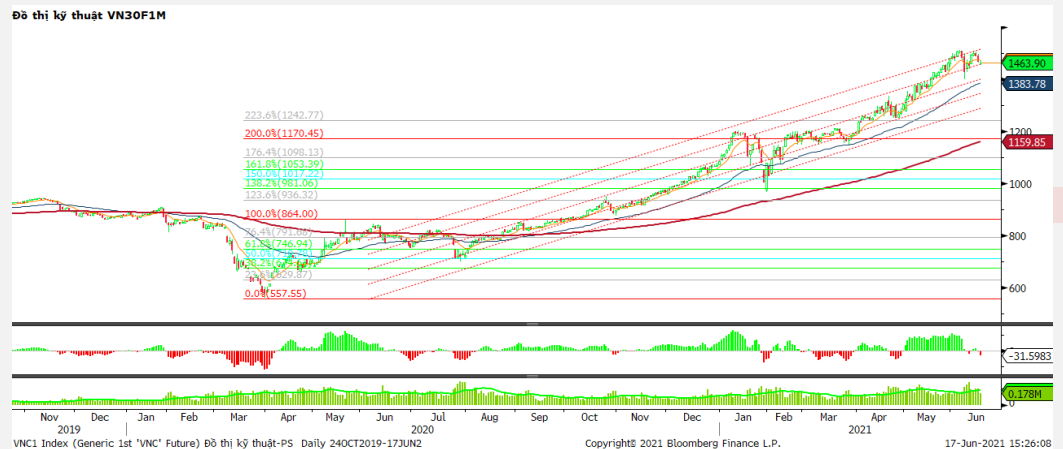
**NHẬN ĐỊNH DIỄN BIẾN GIAO DỊCH HĐTL**

- Phiên giao dịch cuối cùng của hợp đồng kỳ hạn tháng 6 đã chứng kiến các nhịp rung lắc mạnh của thị trường. Các HĐTL đóng cửa phân hoá mạnh dao động từ -5 đến 0,3 điểm, trong khi chỉ số cơ sở VN30 ghi nhận mức giảm 3,67 điểm.
- Thanh khoản thị trường phái sinh giảm so với phiên trước đó với tổng giá trị giao dịch đạt 202.874 hợp đồng, giảm 22,8%. Trong đó, thanh khoản tập trung tại hợp đồng tương lai tháng 6 với 178.333 hợp đồng.
- Phiên giao dịch cuối cùng của hợp đồng kỳ hạn tháng 6 đã chứng kiến các nhịp rung lắc mạnh của thị trường. Các HĐTL đóng cửa phân hoá mạnh dao động từ -5 đến 0,3 điểm, trong khi chỉ số cơ sở VN30 ghi nhận mức giảm 3,67 điểm. Do đó, basis các hợp đồng chỉ biến động nhẹ so với phiên liền trước. Cụ thể, basis của VN30F2106 hiện đang ở mức +1,99 điểm trong khi basis hợp đồng VN30F2107 tiếp tục tăng từ +4.42 điểm lên +5.09 điểm vào cuối phiên giao dịch hôm nay. Thị trường phái sinh hôm nay có

**XU HƯỚNG CHỈ SỐ VN30F1M**

Khung thời gian	15m	1h	Daily
Tổng kết	<b>BUY</b>	<b>SELL</b>	<b>BUY</b>
Hỗ trợ	<b>1458-1462</b>	<b>1451-1455</b>	<b>1442-1446</b>
Kháng cự	<b>1475-1478</b>	<b>1487-1491</b>	<b>1500-1521</b>

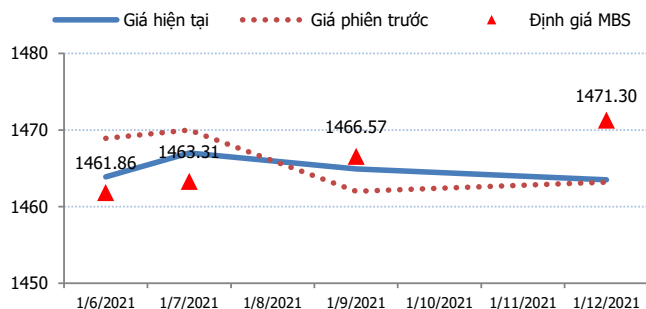
**ĐỒ THỊ KỸ THUẬT VN30F1M**



**DIỄN BIẾN CHÊNH LỆCH GIÁ HĐTL**

Spread HĐTL	Hiện tại	Phiên trước	+/-	MA5
VN30F2M - VN30F1M	3.1	1.10	2	-3.72
VN30F1Q - VN30F1M	1	-6.90	7.9	-9.94
VN30F1Q - VN30F2M	-2.1	-8.00	5.9	-6.22
VN30F2Q - VN30F1M	-0.4	-5.70	5.3	-14
VN30F2Q - VN30F2M	-3.5	-6.80	3.3	-10.28
VN30F2Q - VN30F1Q	-1.4	1.20	-2.6	-4.06

**ĐƯỜNG CONG GIÁ HĐTL CÁC KỲ HẠN**



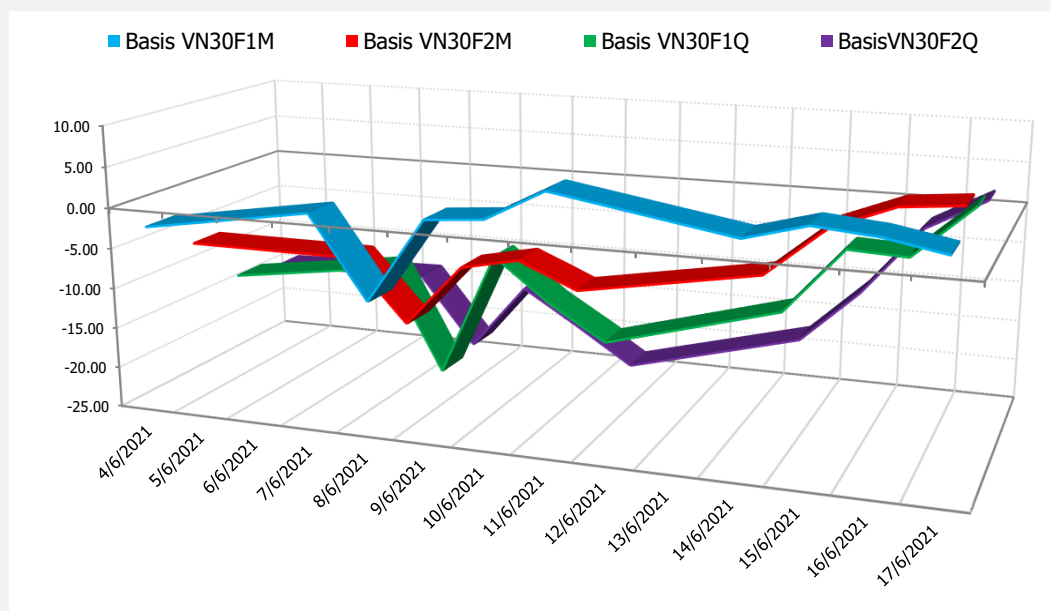
**DIỄN BIẾN GIÁ HỢP ĐỒNG VN30F1M VÀ VN30F2M**



**NHẬN ĐỊNH CHÊNH LỆCH GIÁ HĐTL**

- Phiên giao dịch cuối cùng của hợp đồng kỳ hạn tháng 6 đã chứng kiến các nhịp rung lắc mạnh của thị trường. Các HĐTL đóng cửa phân hoá mạnh dao động từ -5 đến 0,3 điểm, trong khi chỉ số cơ sở VN30 ghi nhận mức giảm 3,67 điểm. Do đó, basis các hợp đồng chỉ biến động nhẹ so với phiên liền trước. Cụ thể, basis của VN30F2106 hiện đang ở mức +1,99 điểm trong khi basis hợp đồng VN30F2107 tiếp tục tăng từ +4,42 điểm lên +5,09 điểm vào cuối phiên giao dịch hôm nay.
- Chênh lệch giá giữa các hợp đồng cuối phiên giao dịch hôm nay có xu hướng tăng, hiện nằm trong khoảng -3,5 điểm đến +3,1 điểm. Trong đó, chênh lệch giá hai hợp đồng kỳ hạn gần nhất (VN30F2107-VN30F2106) tăng lên +3,1 điểm. Hiện tại, xu hướng chênh lệch giá giữa các cặp hợp đồng này chưa rõ ràng, do đó, nhà đầu tư có thể theo dõi thêm diễn biến các hợp đồng trước khi mở vị thế giao dịch spread mới phù hợp hơn.

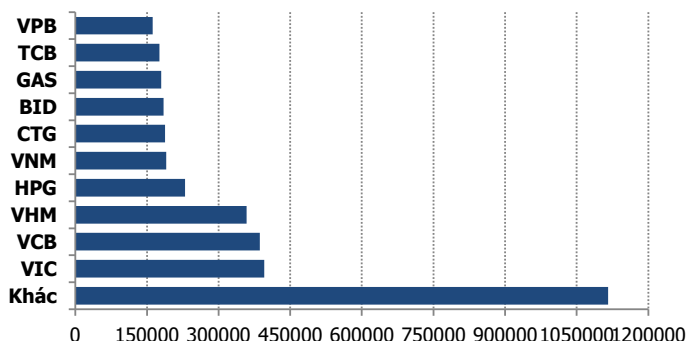
**DIỄN BIẾN BASIS CÁC HĐTL**



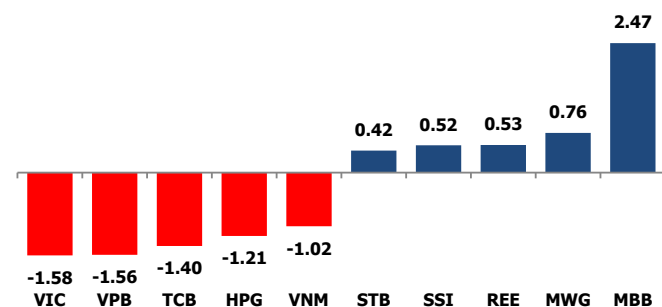
**DIỄN BIẾN THỊ TRƯỜNG CƠ SỞ**

	VNIndex	VN30
Đóng cửa	1359.92	1461.91
Thay đổi	3.40	-3.67
%Chg	0.25	-0.25
YTD	23.20	36.53
Vốn hóa (ngh.tỷ đồng)	5,101.58	3,566.68
P/E	18.64	16.37
P/B	2.73	3.09

**TOP 10 CỔ PHIẾU VỐN HÓA TRONG VN30**



**CÁC MÃ ẢNH HƯỞNG LỚN NHẤT TỚI VN30-INDEX**



**NHẬN ĐỊNH CHỈ SỐ VN30**

- Phiên giao dịch chiều diễn ra với sự hồi phục của các chỉ số. Dù vậy, tâm lý giới đầu tư vẫn có phần thận trọng sau những phiên rung lắc mạnh gần đây khiến sức bật của chỉ số không quá lớn. Các Bluechips BVH, GAS, VRE, POW, MWG, PLX đóng cửa tăng điểm và là động lực quan trọng giúp thị trường hồi phục. Nhóm ngân hàng, chứng khoán dù chịu áp lực chốt lời nhưng nhiều mã vẫn đóng cửa tăng như VCB, MBB, BID, SSI,... Ở chiều ngược lại, FPT, HPG, MSN, VIC, VNM, VPB, VHM, TCB là những cổ phiếu lớn giảm điểm, kìm hãm đà tăng của thị trường.

Chốt phiên, chỉ số VN30 giảm 3,67 điểm (-0,25%) xuống 1461,91 điểm. Khối lượng giao dịch của nhóm VN30 đạt 216,85 triệu cổ phiếu tương ứng giá trị 10.562 tỷ đồng.

Giao dịch khối ngoại là điểm trừ khi họ tiếp tục bán ròng trên cả 3 sàn với tổng giá trị hơn 154 tỷ đồng. Lực bán của khối ngoại tập trung vào HPG (-159 tỷ đồng), CTG (-149,5 tỷ đồng), MBB (-125,65 tỷ đồng), HSG (-40 tỷ đồng),...

**ĐỒ THỊ KỸ THUẬT VN30**



**DIỄN BIẾN THỊ TRƯỜNG QUỐC TẾ**

Chỉ số	Điểm số	%Chg	P/E	YTD
<b>VNIIndex</b>	1,359.92	0.25	18.64	23.20
<b>Dow Jones</b>	33,823.45	(0.62)	25.51	10.51
<b>S&amp;P500</b>	4,221.86	(0.04)	29.77	12.40
<b>Nikkei 225</b>	29,057.42	0.13	20.39	5.88
<b>Shanghai</b>	3,525.60	0.21	15.85	1.51
<b>DAX</b>	15,727.67	0.11	33.71	14.64
<b>Vàng</b>	1,777.63	0.23		(6.36)
<b>Dầu WTI</b>	70.99	(0.07)		46.31

**LỊCH THÔNG TIN KINH TẾ THẾ GIỚI**

	Kỳ trước	Dự báo	Thực tế
<b>Thứ Hai - 14/06/2021</b>			
Nhật- Sản lượng CN	1.70%	2.50%	2.90%
<b>Thứ Ba - 15/06/2021</b>			
Mỹ- Doanh số bán lẻ lõi	-0.80%	0.40%	-0.70%
<b>Thứ Tư - 16/06/2021</b>			
Trung Quốc- Tỷ lệ thất nghiệp	5.30%		5.20%
Mỹ- Dự trữ dầu thô	-5.241M		-7.355M
<b>Thứ Năm - 17/06/2021</b>			
Mỹ- Đề nghị trợ cấp thất nghiệp	376K	360K	
<b>Thứ Sáu - 18/06/2021</b>			
Nhật- Báo cáo CSTT			
<b>Thứ Hai - 21/06/2021</b>			

**NHẬN ĐỊNH THỊ TRƯỜNG CHỨNG KHOÁN THẾ GIỚI**

- Chứng khoán Mỹ diễn biến trái chiều sau khi nhà đầu tư tìm hiểu về cập nhật chính sách mới nhất của Fed. Chỉ số Dow Jones giảm 210 điểm, tương đương 0,62%, xuống 33.823,45 điểm, do Dow Inc. và Caterpillar rớt hơn 3% trong bối cảnh giá hầu hết hàng hóa đều giảm. S&P 500 giảm 0,04% xuống 4.221,86 điểm. Nasdaq Composite tăng 0,87% lên 14.161,35 điểm.
- Giá dầu giảm gần 2% từ mức cao nhất nhiều năm do đồng USD tăng mạnh sau khi Cục Dự trữ Liên bang Mỹ cho biết có thể tăng lãi suất sớm nhất vào năm 2023. Chốt phiên giao dịch ngày 17/6, dầu thô Brent giảm 1,31 USD tương đương 1,8% xuống 73,08 USD/thùng và dầu thô Tây Texas WTI giảm 1,11 USD tương đương 1,5% xuống 70,99 USD/thùng.
- Các HĐTL đóng cửa phân hoá mạnh dao động từ -5 đến 0,3 điểm, trong khi chỉ số cơ sở VN30 ghi nhận mức giảm 3,67 điểm. Do đó, basis các hợp đồng chỉ biến động nhẹ so với phiên liền trước. Cụ thể, basis của VN30F2106 hiện đang ở mức +1,99 điểm trong khi basis hợp đồng VN30F2107 tiếp tục tăng từ +4,42 điểm lên +5,09 điểm vào cuối phiên giao dịch hôm nay. Thị trường phái sinh hôm nay có

**NHẬN ĐỊNH CỔ PHIẾU BIẾN ĐỘNG MẠNH TRONG VN30**

Xét về mức độ ảnh hưởng, bộ 3 VIC, VPB và TCB là những tác nhân chính khiến chỉ số VN30 tiếp tục giảm điểm. Trong đó, VIC lấy đi 1,58 điểm của chỉ số VN30.

Phân tích kỹ thuật VIC



DANH MỤC CỔ PHIẾU TRONG VN30

Cổ phiếu	Ngành	Tỷ trọng (%)	Giá	%Chg	H-L	GTGD	Điểm tác động	PE	PB
HPG	Metals & Mining	10.60	51,400	-0.77	1.96%	1038.998	-1.21	12.67	3.48
TCB	Banks	9.58	50,200	-0.99	2.63%	937.43	-1.40	12.32	2.24
VPB	Banks	8.82	66,000	-1.20	2.15%	1032.321	-1.56	14.27	2.89
VNM	Food Products	7.97	91,000	-0.87	1.54%	218.208	-1.02	19.44	6.07
VIC	Real Estate Management & Development	6.00	117,000	-1.76	1.62%	334.859	-1.58	53.81	4.91
MBB	Banks	5.61	39,900	3.10	5.54%	1004.305	2.47	11.05	2.17
FPT	Electronic Equipment, Instruments & Components	5.03	82,600	-0.60	1.22%	184.753	-0.45	20.13	4.48
VHM	Real Estate Management & Development	4.53	109,000	-0.91	1.76%	421.121	-0.61	13.84	3.94
NVL	Real Estate Management & Development	4.40	102,200	-1.26	0.88%	171.781	-0.82	33.12	4.71
STB	Banks	4.22	29,400	0.68	3.85%	569.491	0.42	19.66	1.78
MWG	Specialty Retail	3.60	139,000	1.46	5.81%	179.919	0.76	15.36	3.82
VCB	Banks	3.56	104,200	0.19	2.94%	162.805	0.10	18.25	3.83
MSN	Food Products	3.55	103,000	-1.15	2.91%	143.694	-0.60	80.41	7.48
CTG	Banks	3.15	50,500	0.00	3.24%	872.559	0.00	10.60	2.06
HDB	Banks	3.14	33,600	-0.59	3.52%	146.966	-0.27	10.88	2.18
VJC	Airlines	2.64	116,500	0.00	1.30%	68.083	0.00	51.64	4.17
TPB	Banks	1.84	35,400	-0.56	3.75%	140.5	-0.15	9.29	2.03
SSI	Capital Markets	1.64	50,500	2.23	6.86%	534.499	0.52	18.19	2.87
VRE	Real Estate Management & Development	1.51	32,850	0.15	3.27%	186.164	0.03	27.95	2.48
PDR	Real Estate Management & Development	1.50	91,700	-0.33	2.00%	379.854	-0.07	33.97	8.38
PNJ	Textiles, Apparel & Luxury Goods	1.46	95,500	0.42	1.69%	35.081	0.09	19.20	3.77
KDH	Real Estate Management & Development	1.14	36,900	0.00	2.35%	58.45	0.00	18.96	2.72
PLX	Oil, Gas & Consumable Fuels	0.77	56,700	1.25	3.82%	174.963	0.14	19.45	3.01
GAS	Gas Utilities	0.75	93,900	2.18	4.42%	155.091	0.23	23.80	3.56
REE	Industrial Conglomerates	0.70	60,000	5.45	8.06%	63.014	0.53	10.40	1.56
BID	Banks	0.62	45,900	1.32	3.92%	164.231	0.12	22.42	2.34
POW	Independent Power and Renewable Electricity Producer	0.49	12,400	2.90	5.88%	205.503	0.20	11.95	1.01
SBT	Food Products	0.41	22,550	6.87	6.37%	309.049	0.38	19.94	1.76
BVH	Beverages	0.39	62,000	2.82	4.91%	116.39	0.16	24.33	2.25
TCH	Machinery	0.38	22,200	-1.33	1.81%	76.344	-0.08	8.68	1.53

STT	Thông tin cơ bản HĐTL VN30	Đặc điểm sản phẩm
1	<b>Mã hợp đồng</b>	VN30F-yy-mm
2	<b>Tài sản cơ sở</b>	Chỉ số cổ phiếu VN30
3	<b>Hệ số nhân hợp đồng</b>	100.000 đồng
4	<b>Quy mô 01 hợp đồng</b>	100.000 đồng * Điểm chỉ số VN30
5	<b>Tháng đáo hạn</b>	- Tháng hiện tại - Tháng tiếp theo - Hai tháng cuối 2 quý gần nhất
6	<b>Phương thức giao dịch</b>	- Giao dịch khớp lệnh; Giao dịch thỏa thuận
7	<b>Thời gian giao dịch</b>	<b>GD Khớp lệnh định kỳ</b> - ATO: 08h45 - 09h00 - ATC: 14h30 - 14h45
	<b>GD khớp lệnh liên tục</b>	- Sáng: 09h00 - 11h30 - Chiều: 13h00 - 14h30
	<b>GD Thỏa thuận</b>	- 08h45 - 14h45
8	<b>Các loại lệnh giao dịch</b>	LO, MOK, MAK, MTL, ATO, ATC.
9	<b>Nguyên tắc khớp lệnh</b>	Ưu tiên giá và thời gian.
10	<b>Khối lượng giao dịch tối thiểu/lệnh</b>	01 hợp đồng
11	<b>Khối lượng giao dịch tối đa/lệnh</b>	500 hợp đồng
12	<b>Đơn vị yết giá/ Bước giá</b>	0,1 điểm chỉ số = 0,1 * 100.000 = 10.000 đồng
13	<b>Biên độ dao động</b>	+/- 7%
14	<b>Ngày giao dịch cuối cùng</b>	Thứ 5 của tuần thứ 3 của tháng đáo hạn. Nếu rơi vào ngày nghỉ lễ thì sẽ được điều chỉnh lên ngày giao dịch liền trước.
15	<b>Ngày thanh toán cuối cùng</b>	Ngày làm việc liền sau ngày giao dịch cuối cùng.
16	<b>Phương thức thanh toán</b>	Thanh toán bằng tiền
17	<b>Giá thanh toán hàng ngày</b>	Giá hợp đồng phái sinh do HNX xác định để tính toán giá trị lãi/lỗ phát sinh cuối ngày của từng hợp đồng.
18	<b>Giá thanh toán cuối cùng</b>	Giá đóng cửa của chỉ số VN30 tại ngày giao dịch cuối cùng của HĐTL.
19	<b>Giá tham chiếu</b>	Giá thanh toán cuối ngày của hợp đồng tương lai trong ngày giao dịch liền trước.
20	<b>Mở tài khoản</b>	Nhà đầu tư cần có 2 tài khoản để tham gia giao dịch phái sinh: 1 tài khoản giao dịch tại các CTCK là thành viên giao dịch CKPS và 1 tài khoản ký quỹ tại các CTCK là thành viên bù trừ CKPS.
21	<b>Giới hạn vị thế nắm giữ tối đa trên 1 TK</b>	NĐT Chứng khoán chuyên nghiệp: 20.000 hợp đồng; NĐT tổ chức: 10.000 hợp đồng; NĐT cá nhân: 5.000 hợp đồng
22	<b>Mức ký quỹ ban đầu</b>	Tài sản nhà đầu tư phải đặt cọc với công ty môi giới đối với mỗi hợp đồng trước khi giao dịch. VSD quy định tỷ lệ ký quỹ ban đầu là 10% quy mô hợp đồng nhưng để phòng ngừa rủi ro, các CTCK thường yêu cầu mức ký quỹ cao hơn.
23	<b>Mức ký quỹ duy trì</b>	Tài sản ký quỹ tối thiểu trong TK đối với mỗi vị thế mở mà nhà đầu tư đang nắm giữ, thường ít hơn so với mức ký quỹ ban đầu.
24	<b>Ký quỹ bổ sung</b>	Nộp tài sản bổ sung để số dư TK ký quỹ không thấp hơn mức ký quỹ duy trì hoặc đóng bớt vị thế trên TK để đảm bảo tiếp tục giao dịch.
25	<b>Thoát khỏi hợp đồng tham gia</b>	Nhà đầu tư nắm giữ vị thế hợp đồng cho đến thời điểm đáo hạn hoặc thoát khỏi vị thế trước thời điểm đáo hạn bằng cách đặt một/nhiều lệnh tại vị thế đối nghịch với vị thế trước đó.

## TUYÊN BỐ MIỄN TRÁCH NHIỆM

Bản quyền năm 2017 thuộc về Công ty CP Chứng khoán MB (MBS). Những thông tin sử dụng trong báo cáo được thu thập từ những nguồn đáng tin cậy và MBS không chịu trách nhiệm về tính chính xác của chúng. Quan điểm thể hiện trong báo cáo này là của (các) tác giả và không nhất thiết liên hệ với quan điểm chính thức của MBS. Không một thông tin cũng như ý kiến nào được viết ra nhằm mục đích quảng cáo hay khuyến nghị mua/bán bất kỳ chứng khoán nào. Báo cáo này không được phép sao chép, tái bản bởi bất kỳ cá nhân hoặc tổ chức nào khi chưa được phép của MBS.

## MBS HỘI SỞ

Tòa nhà MB, số 21 Cát Linh, Đống Đa, Hà Nội  
Tel: +84 24 3726 2600 - Fax: +84 24 3726 2601  
[Webiste: www.mbs.com.vn](http://www.mbs.com.vn)  
Hotline: **1900 9088**

## KHỐI NGHIÊN CỨU | PHÒNG NGHIÊN CỨU KHÁCH HÀNG CÁ NHÂN

Trần Hoàng Sơn	Trưởng bộ phận/Kiểm soát	<a href="mailto:son.tranhoang@mbs.com.vn">son.tranhoang@mbs.com.vn</a>
Phạm Văn Quỳnh	Chuyên viên nghiên cứu	<a href="mailto:quynh.phamvan@mbs.com.vn">quynh.phamvan@mbs.com.vn</a>
Nguyễn Hòa Hợp	Chuyên viên nghiên cứu	<a href="mailto:hop.nguyenhoa@mbs.com.vn">hop.nguyenhoa@mbs.com.vn</a>