

HĐTL VN30 - GẶP KHÓ TẠI VÙNG CẢN MẠNH

MBS Research | **BẢN TIN PHÁI SINH** | 22/02/2021

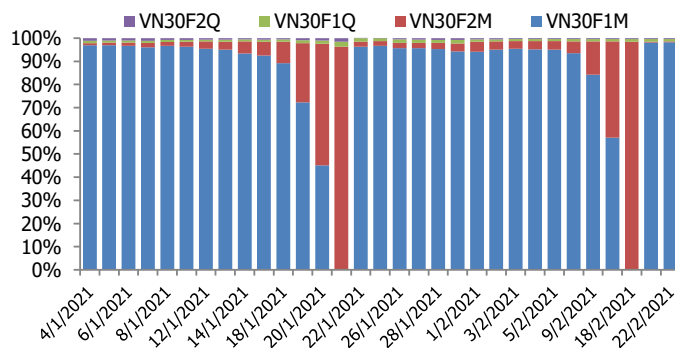
BIỂU ĐỒ VN30F1M TRONG NGÀY



THÔNG TIN MÃ HỢP ĐỒNG TƯƠNG LAI

MÃ	Ngày đáo hạn	Số ngày	Đóng cửa	OI
VN30F2103	18/3/2021	24	1173.10	30,973
VN30F2104	15/4/2021	52	1175.40	126
VN30F2106	17/6/2021	115	1180.50	323
VN30F2109	16/9/2021	206	1180.00	120

TỶ TRỌNG VỊ THẾ MỞ GIỮA CÁC KỲ HẠN



DIỄN BIẾN THỊ TRƯỜNG

- Áp lực chốt lời tại vùng cản mạnh đã đẩy cả 4 hợp đồng tương lai đóng cửa trong sắc đỏ với mức giảm từ 3 đến 7,4 điểm, trong khi chỉ số cơ sở VN30 ghi nhận mức giảm 0,04 điểm. Do đó, basis các hợp đồng tiếp tục suy yếu so với phiên liền trước. Cụ thể, basis của VN30F2103 hiện đang ở mức -7,45 điểm trong khi basis hợp đồng VN30F2104 giảm từ xuống -5,15 điểm vào cuối phiên giao dịch hôm nay. Basis chuyển trạng thái âm cho thấy giới đầu tư có phần thận trọng về xu hướng thị trường trong bối cảnh thị trường đang test vùng cản mạnh.
- Thị trường cơ sở hôm nay cho thấy có áp lực chốt lời nhất định. Về kỹ thuật, chỉ số cơ sở VN30 đang ở giai đoạn chưa rõ ràng, vẫn nằm trong biên độ của một nhịp test đỉnh thông thường. Hiện tượng phân hóa ở các nhóm ngành trụ cột khiến chỉ số đuối sức, giằng co liên tục tại vùng đỉnh cũ. Nếu nhìn lại động lực tăng hồi nửa đầu tháng 1 vừa qua, sức bật của nhóm cổ phiếu lớn là yếu tố quyết định. Tuy nhiên, nhiều cổ phiếu đang cho tín hiệu phân kỳ với chỉ số tức là sức mạnh đang phân hóa. Thêm nữa dòng tiền vào vẫn còn yếu nhiều nếu so với thời kỳ đỉnh cao. Do vậy, chỉ số VN30 có thể rơi vào nhịp tích lũy chờ thời điểm thuận lợi hơn để bứt phá.
- Thị trường phái sinh đang phản ánh sự thận trọng nhiều hơn. Chỉ số VN30F2103 duy trì basis dương trở lại gần như trọn phiên nhưng đến lúc đóng cửa thì chuyển sang âm 7,45 điểm. Thanh khoản VN30F2103 hôm nay tăng mạnh về cuối phiên nên diễn biến của basis phản ánh nhu cầu Hedging cho một nhịp điều chỉnh ở thị trường cơ sở. Chiến lược Short sẽ được xem xét trong các nhịp hồi phục yếu không vượt qua được các ngưỡng cản gần 1180-1184 hoặc vùng đệm quanh 1168 bị xuyên thủng. Trong khi đó, ưu tiên canh mua trong các nhịp chỉ số lùi về kiểm chứng khu vực hỗ trợ mạnh theo khung chart 1h hoặc daily.

CHIẾN LƯỢC ĐẦU TƯ

Chiến lược giao dịch trong ngày

Chiến lược Short sẽ được xem xét trong các nhịp hồi phục yếu không vượt qua được các ngưỡng cản gần 1180-1184 hoặc vùng đệm quanh 1168 bị xuyên thủng. Trong khi đó, ưu tiên canh mua trong các nhịp chỉ số lùi về kiểm chứng các khu vực hỗ trợ mạnh theo khung chart 1h hoặc daily.

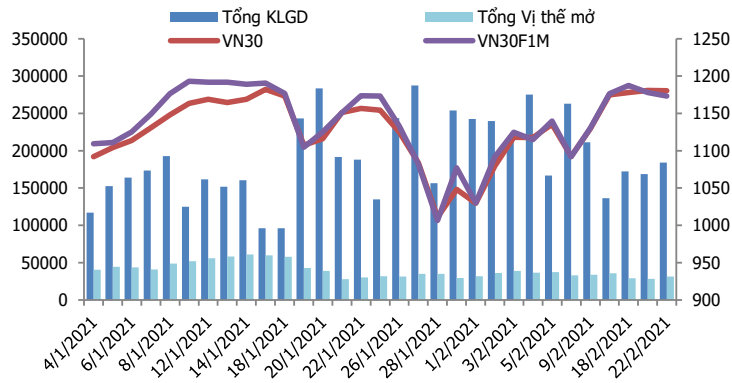
Chiến lược giao dịch ngắn hạn

Thị trường xuất hiện nhiều nhịp rung lắc mạnh tại vùng đỉnh cũ, do đó hoạt động nắm giữ vị thế qua đêm tạm thời chưa được khuyến khích.

Chiến lược giao dịch spread

Nhà đầu tư có thể theo dõi thêm diễn biến các hợp đồng trước khi mở vị thế giao dịch spread mới phù hợp hơn.

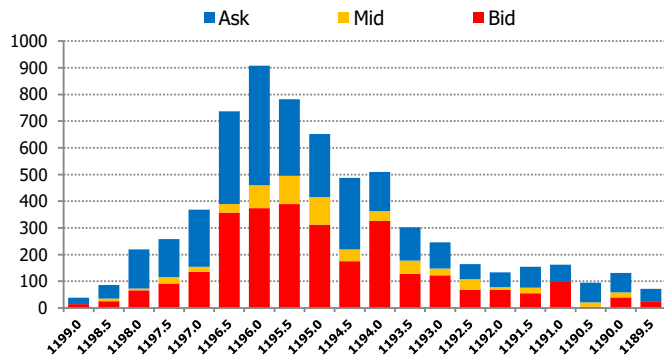
DIỄN BIẾN THANH KHOẢN HỢP ĐỒNG VN30F1M



DIỄN BIẾN CHỈ SỐ HĐT L CÁC KỲ HẠN

Hợp đồng	Giá	% Chg	KLGĐ	% Chg	OI	% Chg
VN30F2103	1173.1	-0.42	183,570	9.1	30,973	11.7
VN30F2104	1175.4	-0.63	393	-4.8	126	27.3
VN30F2106	1180.5	-0.25	71	-37.2	323	-1.2
VN30F2109	1180.0	-0.47	62	-4.6	120	1.7
Tổng			184,096	9.0	31,542	11.6

THANH KHOẢN THEO TỪNG MỨC GIÁ VN30F1M



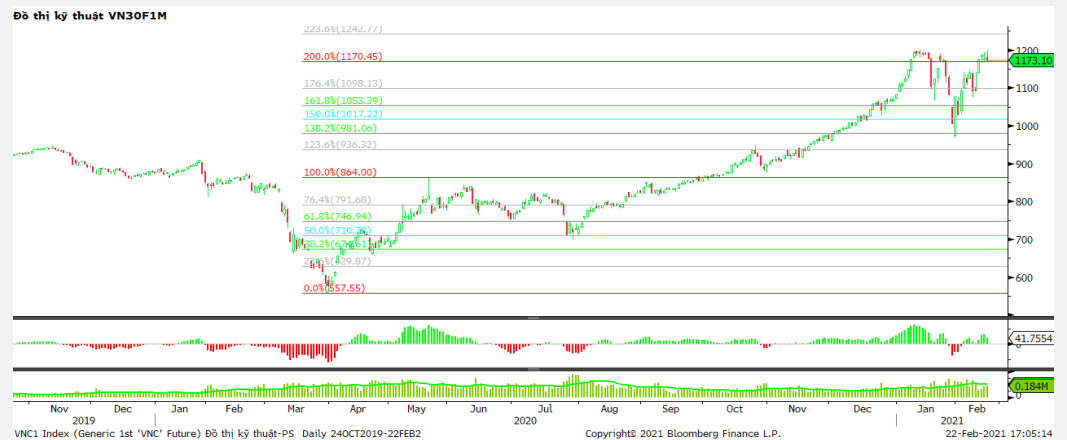
NHẬN ĐỊNH DIỄN BIẾN GIAO DỊCH HĐT L

- Áp lực chốt lời tại vùng cản mạnh đã đẩy cả 4 hợp đồng tương lai đóng cửa trong sắc đỏ với mức giảm từ 3 đến 7,4 điểm, trong khi chỉ số cơ sở VN30 ghi nhận mức giảm 0,04 điểm. Do đó, basis các hợp đồng tiếp tục suy yếu so với phiên liền trước.
- Thanh khoản thị trường phái sinh tăng so với phiên trước đó với tổng giá trị giao dịch đạt 184.096 hợp đồng, tăng 9%. Trong đó, thanh khoản tập trung tại hợp đồng tương lai tháng 3 với 183.570 hợp đồng.
- Giá lý thuyết (FV) MBS tính toán tham khảo phiên giao dịch tới cho hợp đồng VN30F2103 là 1181,55 điểm (cao hơn 8,45 điểm so với giá thị trường). Tương tự, giá lý thuyết tham khảo cho hợp đồng VN30F2104 là 1182,72 điểm (+7,32 điểm), VN30F2106 là 1185,36 điểm (+4,86 điểm) và VN30F2109 là 1189,19 điểm (+9,19 điểm).

XU HƯỚNG CHỈ SỐ VN30F1M

Khung thời gian	15m	1h	Daily
Tổng kết	SELL	SELL	BUY
Hỗ trợ	1165-1168	1158-1162	1143-1148
Kháng cự	1180-1184	1193-1198	1226-1232

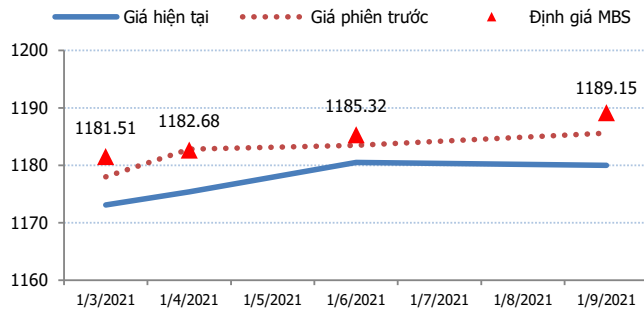
ĐỒ THỊ KỸ THUẬT VN30F1M



DIỄN BIẾN CHÊNH LỆCH GIÁ HĐTL

Spread HĐTL	Hiện tại	Phiên trước	+/-	MA5
VN30F2M - VN30F1M	2.3	4.80	-2.5	5.58
VN30F1Q - VN30F1M	7.4	5.50	1.9	8.36
VN30F1Q - VN30F2M	5.1	0.70	4.4	2.78
VN30F2Q - VN30F1M	6.9	7.60	-0.7	10.02
VN30F2Q - VN30F2M	4.6	2.80	1.8	4.44
VN30F2Q - VN30F1Q	-0.5	2.10	-2.6	1.66

ĐƯỜNG CONG GIÁ HĐTL CÁC KỲ HẠN



DIỄN BIẾN GIÁ HỢP ĐỒNG VN30F1M VÀ VN30F2M

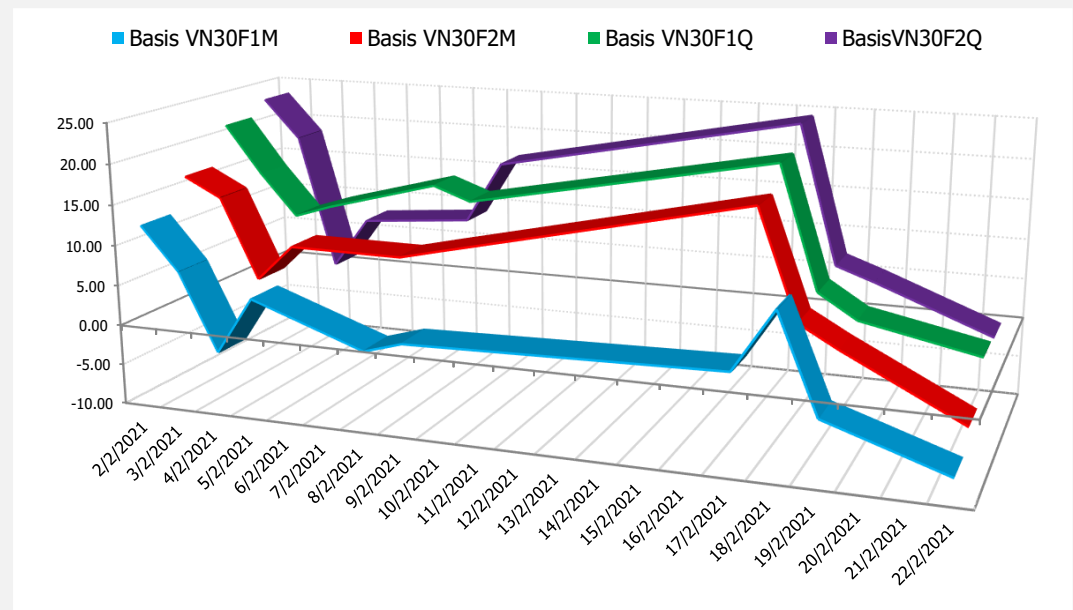


NHẬN ĐỊNH CHÊNH LỆCH GIÁ HĐTL

- Áp lực chốt lời tại vùng cản mạnh đã đẩy cả 4 hợp đồng tương lai đóng cửa trong sắc đỏ với mức giảm từ 3 đến 7,4 điểm, trong khi chỉ số cơ sở VN30 ghi nhận mức giảm 0,04 điểm. Do đó, basis các hợp đồng tiếp tục suy yếu so với phiên liền trước. Cụ thể, basis của VN30F2103 hiện đang ở mức -7,45 điểm trong khi basis hợp đồng VN30F2104 giảm từ xuống -5,15 điểm vào cuối phiên giao dịch hôm nay. Basis chuyển trạng thái âm cho thấy giới đầu tư có phần thận trọng về xu hướng thị trường trong bối cảnh thị trường đang test vùng cản mạnh.

Chênh lệch giá giữa các hợp đồng cuối phiên giao dịch hôm nay có xu hướng tăng so với phiên liền trước, hiện nằm trong khoảng -0,5 điểm đến +7,4 điểm. Trong đó, chênh lệch giá hai hợp đồng kỳ hạn gần nhất (VN30F2104-VN30F2103) giảm nhẹ xuống mức +2,3 điểm. Hiện tại, xu hướng chênh lệch giá giữa các cặp hợp đồng này chưa rõ ràng, do đó, nhà đầu tư có thể theo dõi thêm diễn biến các hợp đồng trước khi mở vị thế giao dịch spread mới phù hợp hơn.

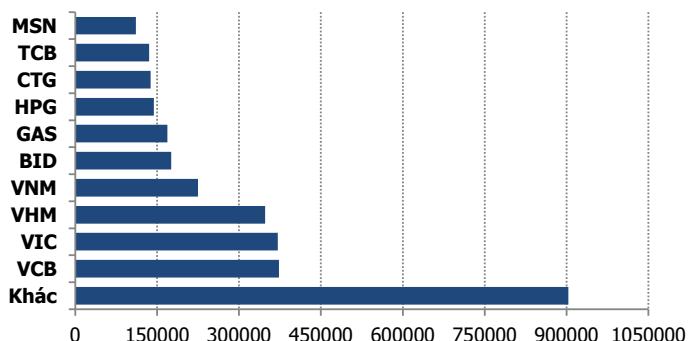
DIỄN BIẾN BASIS CÁC HĐTL



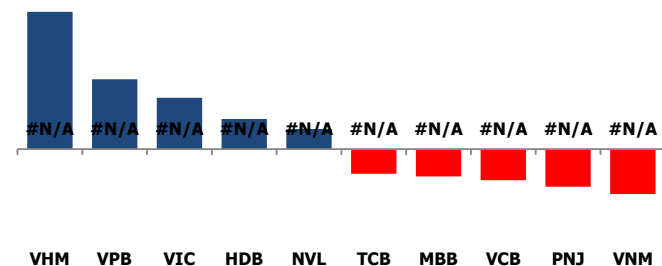
DIỄN BIẾN THỊ TRƯỜNG CƠ SỞ

	VNIndex	VN30
Đóng cửa	1175.04	1180.55
Thay đổi	1.54	-0.04
%Chg	0.13	0.00
YTD	6.45	10.25
Vốn hóa (ngh.tỷ đồng)	4,389.57	3,092.94
P/E	18.10	15.27
P/B	2.46	2.62

TOP 10 CỔ PHIẾU VỐN HÓA TRONG VN30



CÁC MÃ ẢNH HƯỞNG LỚN NHẤT TỚI VN30-INDEX



NHẬN ĐỊNH CHỈ SỐ VN30

- Phiên giao dịch đầu tuần diễn ra với những rung lắc "dữ dội" và có thời điểm VN-Index mất mốc 1.170. Việc khối ngoại bán ròng mạnh, cùng yếu tố VN-Index tiệm cận đỉnh lịch sử hay biến động kém tích cực của các thị trường khu vực đã tác động không nhỏ tới thị trường trong nước. Tuy vậy, lực cầu bắt đáy luôn thường trực giúp thị trường không giảm quá sâu.

Chốt phiên, chỉ số VN30 giảm 0,04 điểm (0,00%) xuống 1180,55 điểm. Khối lượng giao dịch của nhóm VN30 đạt 182,46 triệu cổ phiếu tương ứng giá trị 7.353 tỷ đồng.

Khối ngoại bán ròng với giá trị hơn 610 tỷ đồng trên toàn thị trường, lực bán chủ yếu ở các mã như VNM (178,18 tỷ đồng), HPG (110,11 tỷ đồng), SSI (42,49 tỷ đồng), VIC (40,92 tỷ đồng), CTG (40,24 tỷ đồng),...

ĐỒ THỊ KỸ THUẬT VN30



DIỄN BIẾN THỊ TRƯỜNG QUỐC TẾ

Chỉ số	Điểm số	%Chg	P/E	YTD
VNIIndex	1,175.04	0.13	18.10	6.45
Dow Jones	31,521.69	0.09	28.26	2.99
S&P500	3,876.50	(0.77)	31.70	3.21
Nikkei 225	30,156.03	0.46	34.43	9.88
Shanghai	3,642.45	(1.45)	19.10	4.88
DAX	13,950.04	(0.31)	51.15	1.69
Vàng	1,809.62	(0.00)		(4.67)
Dầu WTI	61.92	0.36		27.62

LỊCH THÔNG TIN KINH TẾ THẾ GIỚI

	Kỳ trước	Dự báo	Thực tế
Thứ Hai - 22/02/2021			
EU- Chủ tịch ECB phát biểu			
Thứ Ba - 23/02/2021			
Mỹ- Niềm tin tiêu dùng cơ bản	89.30	90.00	
Thứ Tư - 24/02/2021			
Đức- GDP quý 4	0.10%	0.10%	
Mỹ- Dự trữ dầu thô	-7.258M	-2.429M	
Thứ Năm - 25/02/2021			
Mỹ - Giấy phép xây dựng	1.704M	1.678M	1.881M
Thứ Sáu - 26/02/2021			
Mỹ- Đề nghị trợ cấp thất nghiệp	861K	838K	
Mỹ- GDP quý 4	4.00%	4.20%	
Thứ Hai - 01/03/2021			

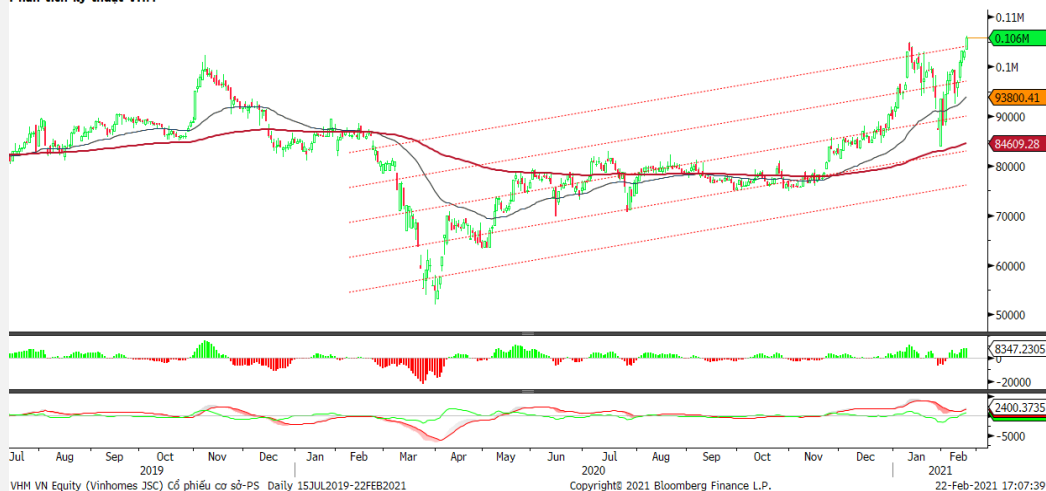
NHẬN ĐỊNH THỊ TRƯỜNG CHỨNG KHOÁN THẾ GIỚI

- Đà giảm sâu của nhóm cổ phiếu công nghệ đã khiến chỉ số S&P 500 nhuộm sắc đỏ vào ngày thứ Hai (22/02), khi đà tăng liên tục của lợi suất trái phiếu làm giảm sức hấp dẫn của các cổ phiếu tăng trưởng. Trong khi đó, nhà đầu tư đổ vào các cổ phiếu nhạy cảm với nền kinh tế được dự báo sẽ tăng trở lại. Đóng cửa, chỉ số Dow Jones tăng 27,37 điểm, tương đương 0,09%, lên 31.521,69 điểm.
- Sản lượng từ Texas phục hồi chậm, giá dầu tăng 4%. Giá dầu Brent tương lai tăng 2,33 USD, tương đương 3,7%, lên 65,24 USD/thùng. Giá dầu WTI giao tháng 3 đáo hạn phiên 22/2. Giá dầu WTI giao tháng 4 tăng 2,44 USD, tương đương 4,1%, lên 61,7 USD/thùng.
- Giá vàng ngày 22/2 tăng hơn 1,5% lên đỉnh gần một tuần do lạm phát kỳ vọng tăng làm dấy lên lo ngại về giá trị cổ phiếu, thúc đẩy nhà đầu tư sang tài sản an toàn. Giá vàng giao ngay tại sàn New York tăng 25,9 USD lên 1.810,5 USD/ounce, trong phiên có lúc lên cao nhất kể từ ngày 16/2. Giá vàng tương lai tăng 1,7% lên 1.808,4 USD/ounce.

NHẬN ĐỊNH CỔ PHIẾU BIẾN ĐỘNG MẠNH TRONG VN30

Xét về mức độ ảnh hưởng, bộ 3 VNM, PNJ và TCB là những tác nhân chính khiến chỉ số VN30 đảo chiều giảm điểm. Trong đó, VNM lấy đi 0,5 điểm của chỉ số VN30.

Phân tích kỹ thuật VHM



DANH MỤC CỔ PHIẾU TRONG VN30

Cổ phiếu	Ngành	Tỷ trọng (%)	Giá	%Chg	H-L	GTGD	Điểm tác động	PE	PB
VNM	Food Products	9.37	107,500	-0.46	0.47%	323.343	-0.51	22.47	7.65
TCB	Banks	9.22	38,600	-0.26	2.24%	557.98	-0.28	11.85	1.93
HPG	Metals & Mining	8.29	43,400	-0.12	3.26%	931.92	-0.11	13.39	2.62
VPB	Banks	7.91	40,950	0.86	4.87%	199.958	0.80	9.96	2.01
VIC	Real Estate Management & Development	7.78	109,700	0.64	4.43%	162.661	0.59	41.24	4.32
VHM	Real Estate Management & Development	5.21	105,800	2.62	2.51%	462.615	1.57	15.35	4.65
FPT	Electronic Equipment, Instruments & Components	5.05	76,800	0.26	1.84%	177.883	0.16	18.13	4.00
MBB	Banks	4.70	26,700	-0.56	3.23%	529.817	-0.31	9.00	1.56
MWG	Specialty Retail	4.35	137,000	-0.44	2.00%	136.553	-0.23	16.09	4.08
VCB	Banks	4.30	100,600	-0.69	1.69%	140.523	-0.35	21.73	3.99
MSN	Food Products	4.08	94,600	-0.32	1.39%	112.125	-0.15	45.77	5.40
VJC	Airlines	3.61	131,600	-0.15	1.46%	75.793	-0.07	#N/A N/A	4.93
STB	Banks	3.34	18,600	-0.53	3.50%	491.548	-0.21	14.11	1.19
NVL	Real Estate Management & Development	3.16	80,800	0.62	2.02%	163.699	0.23	14.00	3.19
HDB	Banks	3.02	25,800	0.98	2.54%	168.547	0.35	9.57	1.87
CTG	Banks	2.17	37,000	0.00	3.40%	426.278	0.00	12.55	1.66
VRE	Real Estate Management & Development	1.86	34,150	-1.01	2.65%	138.958	-0.23	34.13	2.74
TPB	#N/A	1.81	27,900	0.72	3.06%	112.225	0.15	7.81	1.80
PNJ	Textiles, Apparel & Luxury Goods	1.73	85,100	-2.07	2.00%	56.996	-0.43	18.53	3.91
KDH	Real Estate Management & Development	1.29	33,900	0.00	3.15%	41.61	0.00	16.40	2.45
SSI	Capital Markets	1.24	32,850	-0.90	3.21%	445.664	-0.13	17.91	2.09
PDR	#N/A	1.07	64,500	-0.62	2.37%	238.765	-0.08	21.49	5.55
GAS	Gas Utilities	0.89	88,200	-0.79	2.41%	102.091	-0.08	18.56	3.61
REE	Industrial Conglomerates	0.83	57,000	-2.73	2.64%	60.182	-0.28	12.39	1.63
PLX	Oil, Gas & Consumable Fuels	0.80	57,200	1.78	3.39%	122.05	0.17	83.94	3.41
BID	Banks	0.74	43,750	-0.79	1.83%	67.211	-0.07	20.58	2.25
POW	Independent Power and Renewable Electricity Producer	0.63	12,900	-1.15	2.33%	122.787	-0.09	18.99	1.07
SBT	Food Products	0.57	22,000	-3.72	6.98%	108.37	-0.26	23.25	1.74
TCH	Machinery	0.51	22,800	-2.15	4.65%	132.744	-0.13	8.86	1.64
BVH	#N/A	0.48	61,100	-0.65	1.98%	35.863	-0.04	35.29	2.25

STT	Thông tin cơ bản HĐTL VN30	Đặc điểm sản phẩm
1	Mã hợp đồng	VN30F-yy-mm
2	Tài sản cơ sở	Chỉ số cổ phiếu VN30
3	Hệ số nhân hợp đồng	100.000 đồng
4	Quy mô 01 hợp đồng	100.000 đồng * Điểm chỉ số VN30
5	Tháng đáo hạn	- Tháng hiện tại - Tháng tiếp theo - Hai tháng cuối 2 quý gần nhất
6	Phương thức giao dịch	- Giao dịch khớp lệnh; Giao dịch thỏa thuận
7	Thời gian giao dịch	GD Khớp lệnh định kỳ - ATO: 08h45 - 09h00 - ATC: 14h30 - 14h45
	GD khớp lệnh liên tục	- Sáng: 09h00 - 11h30 - Chiều: 13h00 - 14h30
	GD Thỏa thuận	- 08h45 - 14h45
8	Các loại lệnh giao dịch	LO, MOK, MAK, MTL, ATO, ATC.
9	Nguyên tắc khớp lệnh	Ưu tiên giá và thời gian.
10	Khối lượng giao dịch tối thiểu/lệnh	01 hợp đồng
11	Khối lượng giao dịch tối đa/lệnh	500 hợp đồng
12	Đơn vị yết giá/ Bước giá	0,1 điểm chỉ số = 0,1 * 100.000 = 10.000 đồng
13	Biên độ dao động	+/- 7%
14	Ngày giao dịch cuối cùng	Thứ 5 của tuần thứ 3 của tháng đáo hạn. Nếu rơi vào ngày nghỉ lễ thì sẽ được điều chỉnh lên ngày giao dịch liền trước.
15	Ngày thanh toán cuối cùng	Ngày làm việc liền sau ngày giao dịch cuối cùng.
16	Phương thức thanh toán	Thanh toán bằng tiền
17	Giá thanh toán hàng ngày	Giá hợp đồng phái sinh do HNX xác định để tính toán giá trị lãi/lỗ phát sinh cuối ngày của từng hợp đồng.
18	Giá thanh toán cuối cùng	Giá đóng cửa của chỉ số VN30 tại ngày giao dịch cuối cùng của HĐTL.
19	Giá tham chiếu	Giá thanh toán cuối ngày của hợp đồng tương lai trong ngày giao dịch liền trước.
20	Mở tài khoản	Nhà đầu tư cần có 2 tài khoản để tham gia giao dịch phái sinh: 1 tài khoản giao dịch tại các CTCK là thành viên giao dịch CKPS và 1 tài khoản ký quỹ tại các CTCK là thành viên bù trừ CKPS.
21	Giới hạn vị thế nắm giữ tối đa trên 1 TK	NĐT Chứng khoán chuyên nghiệp: 20.000 hợp đồng; NĐT tổ chức: 10.000 hợp đồng; NĐT cá nhân: 5.000 hợp đồng
22	Mức ký quỹ ban đầu	Tài sản nhà đầu tư phải đặt cọc với công ty môi giới đối với mỗi hợp đồng trước khi giao dịch. VSD quy định tỷ lệ ký quỹ ban đầu là 10% quy mô hợp đồng nhưng để phòng ngừa rủi ro, các CTCK thường yêu cầu mức ký quỹ cao hơn.
23	Mức ký quỹ duy trì	Tài sản ký quỹ tối thiểu trong TK đối với mỗi vị thế mở mà nhà đầu tư đang nắm giữ, thường ít hơn so với mức ký quỹ ban đầu.
24	Ký quỹ bổ sung	Nộp tài sản bổ sung để số dư TK ký quỹ không thấp hơn mức ký quỹ duy trì hoặc đóng bớt vị thế trên TK để đảm bảo tiếp tục giao dịch.
25	Thoát khỏi hợp đồng tham gia	Nhà đầu tư nắm giữ vị thế hợp đồng cho đến thời điểm đáo hạn hoặc thoát khỏi vị thế trước thời điểm đáo hạn bằng cách đặt một/nhiều lệnh tại vị thế đối nghịch với vị thế trước đó.

TUYÊN BỐ MIỄN TRÁCH NHIỆM

Bản quyền năm 2017 thuộc về Công ty CP Chứng khoán MB (MBS). Những thông tin sử dụng trong báo cáo được thu thập từ những nguồn đáng tin cậy và MBS không chịu trách nhiệm về tính chính xác của chúng. Quan điểm thể hiện trong báo cáo này là của (các) tác giả và không nhất thiết liên hệ với quan điểm chính thức của MBS. Không một thông tin cũng như ý kiến nào được viết ra nhằm mục đích quảng cáo hay khuyến nghị mua/bán bất kỳ chứng khoán nào. Báo cáo này không được phép sao chép, tái bản bởi bất kỳ cá nhân hoặc tổ chức nào khi chưa được phép của MBS.

MBS HỘI SỞ

Tòa nhà MB, số 21 Cát Linh, Đống Đa, Hà Nội
Tel: +84 24 3726 2600 - Fax: +84 24 3726 2601
[Webiste: www.mbs.com.vn](http://www.mbs.com.vn)
Hotline: **1900 9088**

KHỐI NGHIÊN CỨU | PHÒNG NGHIÊN CỨU KHÁCH HÀNG CÁ NHÂN

Trần Hoàng Sơn	Trưởng bộ phận/Kiểm soát	son.tranhoang@mbs.com.vn
Phạm Văn Quỳnh	Chuyên viên nghiên cứu	quynh.phamvan@mbs.com.vn
Nguyễn Hòa Hợp	Chuyên viên nghiên cứu	hop.nguyenhoa@mbs.com.vn