

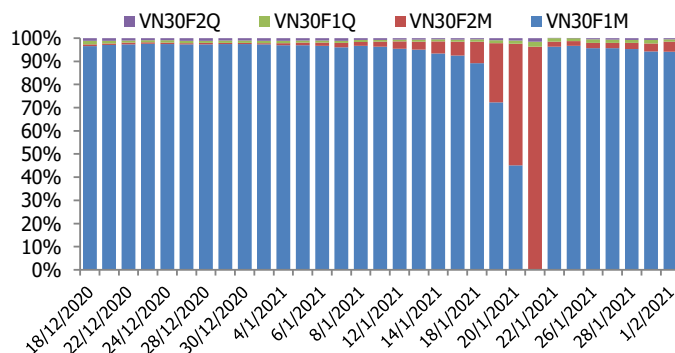
BIỂU ĐỒ VN30F1M TRONG NGÀY



THÔNG TIN MÃ HỢP ĐỒNG TƯƠNG LAI

MÃ	Ngày đáo hạn	Số ngày	Đóng cửa	OI
VN30F2102	18/2/2021	17	1030.00	30,036
VN30F2103	18/3/2021	45	1043.00	1,341
VN30F2106	17/6/2021	136	1046.00	324
VN30F2109	16/9/2021	227	1045.00	179

TỶ TRỌNG VỊ THẾ MỞ GIỮA CÁC KỲ HẠN



DIỄN BIẾN THỊ TRƯỜNG

- Áp lực điều chỉnh gia tăng sau phiên tăng giá mạnh liên trước, khiến các HĐTL đồng loạt đóng cửa trong sắc đỏ, với mức giảm từ 33,7 đến 46,9 điểm, cao hơn so với mức giảm 18,45 điểm của chỉ số VN30. Do đó, basis các hợp đồng suy yếu so với phiên liên trước. Cụ thể, basis của VN30F2102 giảm xuống +0,14 điểm trong khi basis hợp đồng VN30F2103 cũng giảm xuống +13,14 điểm vào cuối phiên giao dịch hôm nay.
- Thị trường điều chỉnh trở lại ở phiên hôm nay cũng là tín hiệu xác nhận nhịp này mạnh mẽ ở phiên cuối tuần trước chỉ mang tính kỹ thuật. Từ ngày mai, lượng hàng bắt đáy ở phiên giảm kỷ lục và phiên hồi sau đó sẽ lần lượt về tài khoản và gây áp lực lên thị trường. Về kỹ thuật, hiện chưa có nhiều cơ sở để cho rằng thị trường đã tạo đáy, có chăng đây là nhịp nghỉ hoặc tái phân phối sau chuỗi giảm mạnh vừa qua. Thị trường đang có đỉnh sau thấp hơn đỉnh trước nên các phiên tăng điểm sau đó nhiều khả năng là hồi kỹ thuật, bên cạnh đó biên độ dao động của thị trường hiện đang rất lớn, đó là dấu hiệu ít thấy ở các vùng thị trường tạo đáy.
- Các chỉ số chính của TTCK Việt Nam đang trong pha giảm, đó là thực tế không thể phủ nhận. Với bối cảnh hiện tại, chúng tôi cho rằng chiến lược Short trong những nhịp hồi của chỉ số sẽ là chiến lược hợp lý hơn. Vùng kháng cự quan trọng cho các nhịp hồi nếu xảy ra trên chỉ số phái sinh là 1039-1042 điểm hoặc cao hơn 1051-1055 điểm. Đối với chiến lược Long, khi chiết khấu thấp hơn so với vùng giá hiện tại (vùng 1005 - 1013 điểm), đó sẽ là kịch bản được ưu tiên hơn. Còn ở thời điểm hiện tại, hoạt động tham gia Long sẽ khá vất vả bởi áp lực bán trên thị trường cơ sở vẫn lớn và các vùng kháng cự bên trên dày đặc.

CHIẾN LƯỢC ĐẦU TƯ

Chiến lược giao dịch trong ngày

Xu hướng giảm vẫn đang chi phối, chiến lược Short trong những nhịp hồi của chỉ số sẽ là chiến lược hợp lý hơn. Vùng kháng cự quan trọng cho các nhịp hồi nếu xảy ra trên chỉ số phái sinh là 1039-1042 điểm hoặc cao hơn 1051-1055 điểm. Đối với chiến lược Long, khi chiết khấu thấp hơn so với vùng giá hiện tại (vùng 1005 - 1013 điểm), đó sẽ là kịch bản được ưu tiên hơn.

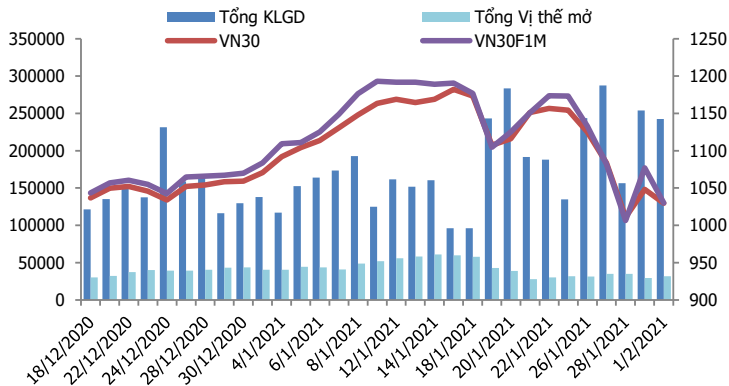
Chiến lược giao dịch ngắn hạn

Thị trường đang đi tìm vùng cân bằng, do đó hoạt động nắm giữ vị thế qua đêm tạm thời chưa được khuyến khích.

Chiến lược giao dịch spread

Xem xét mở vị thế Short Spread đối với cặp hợp đồng (VN30F2103-VN30F2102), kỳ vọng chốt lời khi chênh lệch giá hai hợp đồng giảm xuống khoảng +4 điểm.

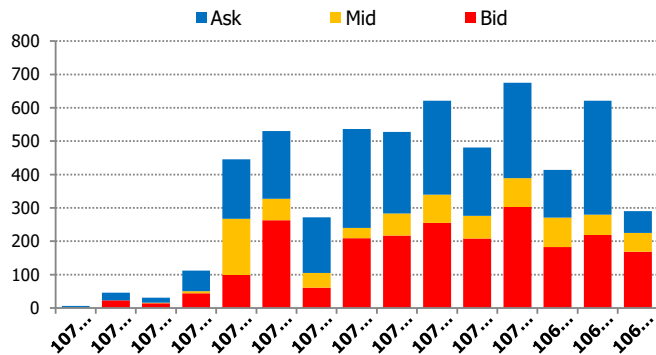
DIỄN BIẾN THANH KHOẢN HỢP ĐỒNG VN30F1M



DIỄN BIẾN CHỈ SỐ HĐT L CÁC KỲ HẠN

Hợp đồng	Giá	% Chg	KLGĐ	% Chg	OI	% Chg
VN30F2102	1030.0	-4.36	239,917	-4.0	30,036	7.6
VN30F2103	1043.0	-3.60	2,105	-18.2	1,341	34.0
VN30F2106	1046.0	-3.12	263	-55.7	324	-26.7
VN30F2109	1045.0	-3.65	247	-57.8	179	-26.3
Tổng			242,532	-4.4	31,880	7.7

THANH KHOẢN THEO TỪNG MỨC GIÁ VN30F1M



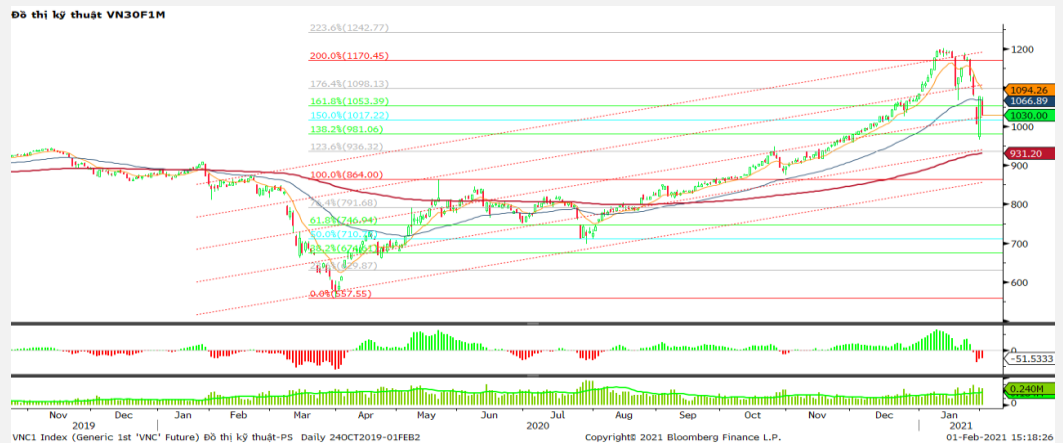
NHẬN ĐỊNH DIỄN BIẾN GIAO DỊCH HĐT L

- Áp lực điều chỉnh giá tăng sau phiên tăng giá mạnh liền trước, khiến các HĐT L đồng loạt đóng cửa trong sắc đỏ, với mức giảm từ 33,7 đến 46,9 điểm, cao hơn so với mức giảm 18,45 điểm của chỉ số VN30. Do đó, basis các hợp đồng suy yếu so với phiên liền trước.
- Thanh khoản thị trường phái sinh giảm so với phiên trước đó với tổng giá trị giao dịch đạt 242.532 hợp đồng, giảm 4,4%. Trong đó, thanh khoản tập trung tại hợp đồng tương lai tháng 2 với 239.917 hợp đồng.
- Giá lý thuyết (FV) MBS tính toán tham khảo phiên giao dịch tới cho hợp đồng VN30F2102 là 1030,48 điểm (cao hơn 0,48 điểm so với giá thị trường). Tương tự, giá lý thuyết tham khảo cho hợp đồng VN30F2103 là 1031,50 điểm (-11,50 điểm), VN30F2106 là 1034,83 điểm (-11,17 điểm) và VN30F2109 là 1038,17 điểm (-6,83 điểm).

XU HƯỚNG CHỈ SỐ VN30F1M

Khung thời gian	15m	1h	Daily
Tổng kết	SELL	SELL	SELL
Hỗ trợ	1022-1026	1005-1013	960-966
Kháng cự	1039-1042	1051-1055	1082-1096

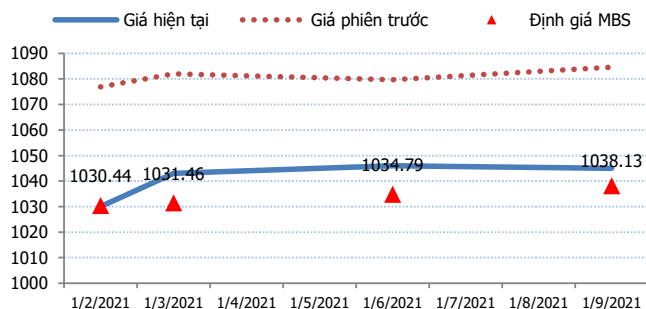
ĐỒ THỊ KỸ THUẬT VN30F1M



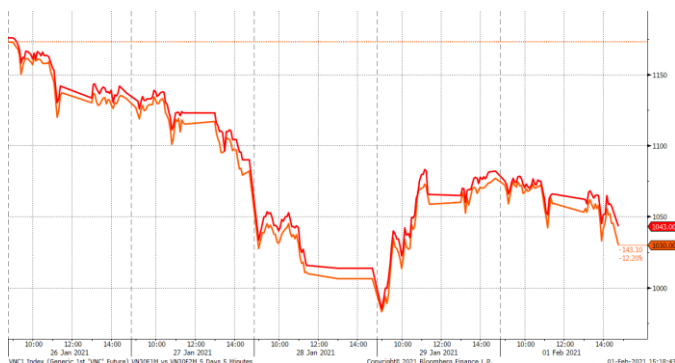
DIỄN BIẾN CHÊNH LỆCH GIÁ HĐTL

Spread HĐTL	Hiện tại	Phiên trước	+/-	MA5
VN30F2M - VN30F1M	13	5.10	7.9	7.46
VN30F1Q - VN30F1M	16	2.80	13.2	6.94
VN30F1Q - VN30F2M	3	-2.30	5.3	-0.52
VN30F2Q - VN30F1M	15	7.70	7.3	9.86
VN30F2Q - VN30F2M	2	2.60	-0.6	2.4
VN30F2Q - VN30F1Q	-1	4.90	-5.9	2.92

ĐƯỜNG CONG GIÁ HĐTL CÁC KỲ HẠN



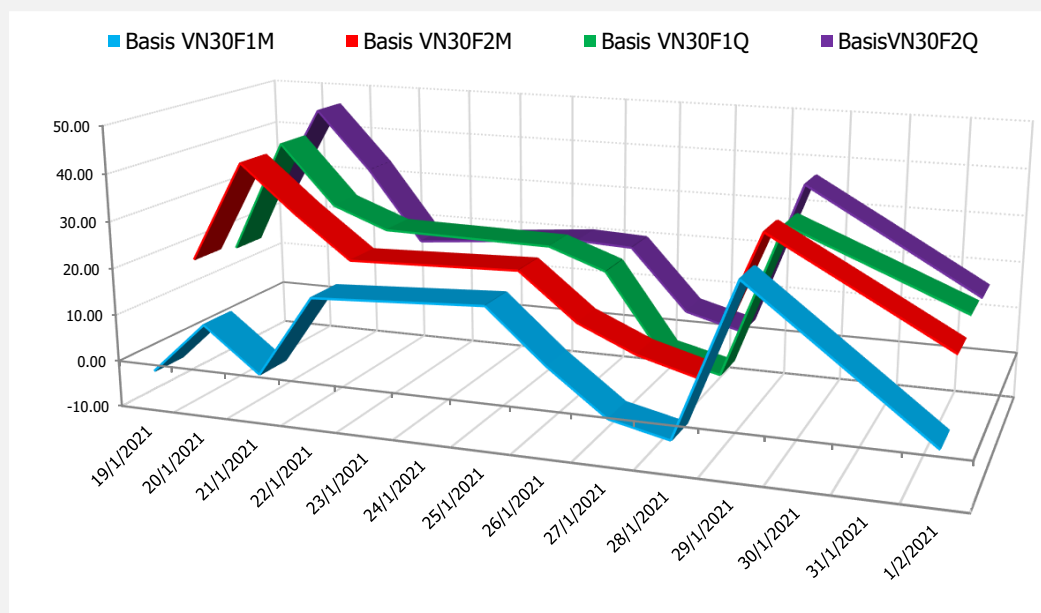
DIỄN BIẾN GIÁ HỢP ĐỒNG VN30F1M VÀ VN30F2M



NHẬN ĐỊNH CHÊNH LỆCH GIÁ HĐTL

- Áp lực điều chỉnh giá tăng sau phiên tăng giá mạnh liên trước, khiến các HĐTL đồng loạt đóng cửa trong sắc đỏ, với mức giảm từ 33,7 đến 46,9 điểm, cao hơn so với mức giảm 18,45 điểm của chỉ số VN30. Do đó, basis các hợp đồng suy yếu so với phiên liên trước. Cụ thể, basis của VN30F2102 giảm xuống +0,14 điểm trong khi basis hợp đồng VN30F2103 cũng giảm xuống +13,14 điểm vào cuối phiên giao dịch hôm nay.
- Chênh lệch giá giữa các hợp đồng cuối phiên giao dịch hôm nay có xu hướng tăng so với phiên liên trước, hiện nằm trong khoảng -5,9 điểm đến +13,2 điểm. Trong đó, chênh lệch giá hai hợp đồng kỳ hạn gần nhất (VN30F2103-VN30F2102) tăng lên mức +7,9 điểm. Xem xét mở vị thế Short Spread đối với cặp hợp đồng (VN30F2103-VN30F2102), kỳ vọng chốt lời khi chênh lệch giá hai hợp đồng giảm xuống khoảng +4 điểm.

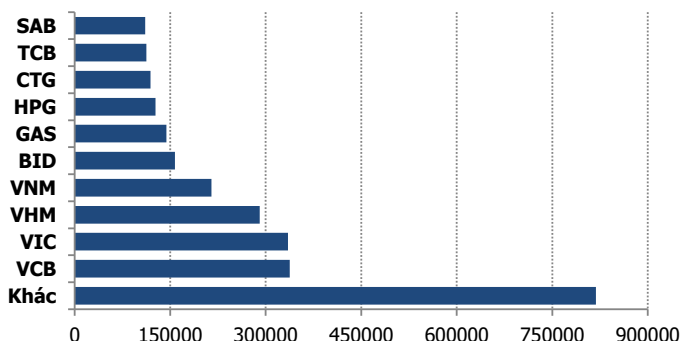
DIỄN BIẾN BASIS CÁC HĐTL



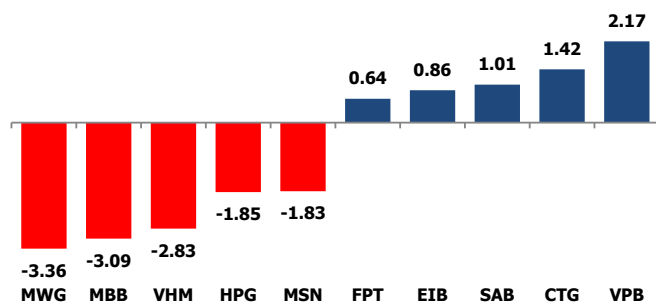
DIỄN BIẾN THỊ TRƯỜNG CƠ SỞ

	VNIndex	VN30
Đóng cửa	1035.51	1029.86
Thay đổi	-21.10	-18.45
%Chg	-2.00	-1.76
YTD	-6.19	-3.82
Vốn hóa (ngh.tỷ đồng)	3,866.49	2,719.36
P/E	15.83	13.50
P/B	2.17	2.30

TOP 10 CỔ PHIẾU VỐN HÓA TRONG VN30



CÁC MÃ ẢNH HƯỞNG LỚN NHẤT TỚI VN30-INDEX



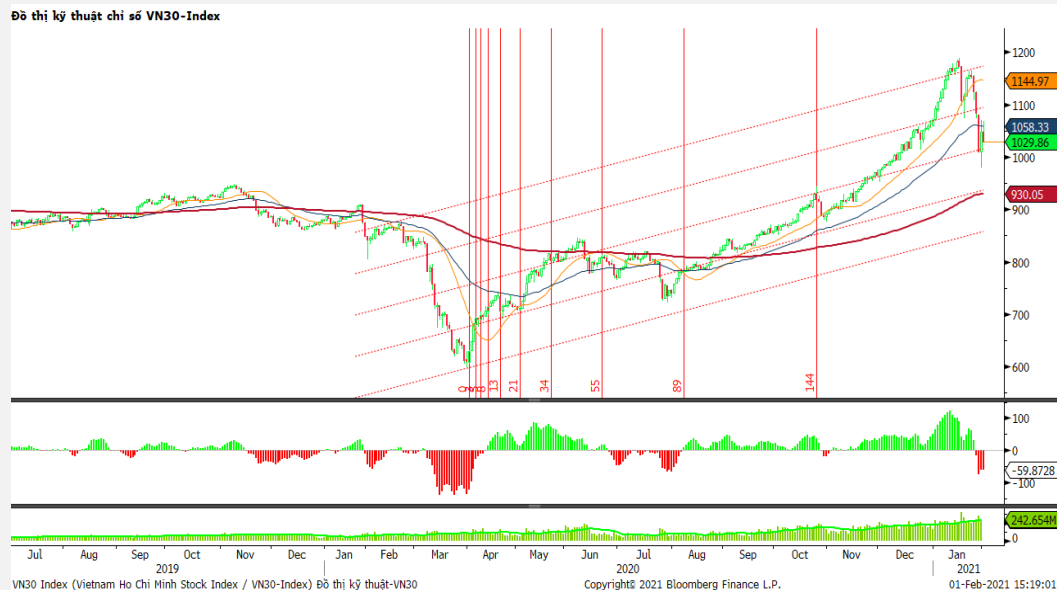
NHẬN ĐỊNH CHỈ SỐ VN30

- Càng về cuối phiên, áp lực bán càng mạnh khiến các chỉ số đóng cửa tại mức thấp nhất. Hàng loạt Bluechips GAS, HPG, MSN, VIC, PNJ, VRE, VHM, MWG...đồng loạt giảm sâu đã tác động tiêu cực tới thị trường. Nhóm ngân hàng cũng giao dịch không thực sự tích cực với nhiều mã giảm điểm như BID, MBB, SHB, VCB,...khiến thị trường thiếu đi lực đỡ. Bên cạnh đó, nhiều midcap cũng bị bán mạnh, thậm chí đóng cửa giảm sàn.

Chốt phiên, chỉ số VN30 giảm 18,45 điểm (1,76%) xuống 1029,86 điểm. Khối lượng giao dịch của nhóm VN30 đạt 191,21 triệu cổ phiếu tương ứng giá trị 6.803 tỷ đồng.

Khối ngoại tiếp tục mua ròng với giá trị hơn 206 tỷ đồng trên toàn thị trường, lực mua chủ yếu ở các mã như HPG (87,49 tỷ đồng), VHM (87,32 tỷ đồng), VRE (80,48 tỷ đồng), FUEVFVND (58,69 tỷ đồng), VIC (30,48 tỷ đồng),...

ĐỒ THỊ KỸ THUẬT VN30



DIỄN BIẾN THỊ TRƯỜNG QUỐC TẾ

Chỉ số	Điểm số	%Chg	P/E	YTD
VNIIndex	1,035.51	(2.00)	15.83	(6.19)
Dow Jones	30,211.91	0.76	26.77	(1.29)
S&P500	3,773.86	1.61	30.36	0.47
Nikkei 225	28,123.35	0.11	39.43	2.47
Shanghai	3,505.28	0.64	18.43	0.93
DAX	13,622.02	1.41	64.59	(0.71)
Vàng	1,859.10	(0.09)		(2.07)
Dầu WTI	53.60	0.09		10.47

LỊCH THÔNG TIN KINH TẾ THẾ GIỚI

	Kỳ trước	Dự báo	Thực tế
Thứ Hai - 01/02/2021			
Trung Quốc- PMI sản xuất	53.00	52.70	51.50
Mỹ- Chỉ số PMI sản xuất	60.50	60.00	
Thứ Ba - 02/02/2021			
Úc- Quyết định Is	0.10%	0.10%	
Thứ Tư - 03/02/2021			
EU- Báo cáo CSTT			
Mỹ- Dự trữ dầu thô	-9.910M	0.430M	
Thứ Năm - 04/02/2021			
Mỹ- Đề nghị trợ cấp thất nghiệp	847K	830K	
Thứ Sáu - 05/02/2021			
Mỹ- Tỷ lệ thất nghiệp	6.70%	6.70%	
Thứ Hai - 06/02/2021			

NHẬN ĐỊNH THỊ TRƯỜNG CHỨNG KHOÁN THẾ GIỚI

- CK Mỹ tăng mạnh vào ngày thứ Hai (01/02), phiên đầu tiên của tháng 02/2021, khi Phố Wall có vẻ như đã rũ bỏ những lo ngại về cơ sở giao dịch đầu cơ nhỏ lẻ đã khiến thị trường ghi nhận tuần bán tháo tồi tệ nhất kể từ tháng 10/2020. Đóng cửa, chỉ số Dow Jones tăng 229,29 điểm, tương đương 0,76%, lên 30.211,91 điểm. S&P 500 tăng 59,62 điểm, tương đương 1,61%, lên 3.773,86 điểm. Nasdaq tăng 332,7 điểm, tương đương 2,55%, lên 13.403,4 điểm.
- Giá dầu tăng hơn 2% trong phiên đầu tuần bởi tồn kho dầu thô của Mỹ giảm và nhu cầu nhiên liệu mùa đông đang tăng khi một trong những trận bão tuyết tồi tệ nhất trong nhiều năm ập đến Đông Bắc nước Mỹ. Chốt phiên 2/2, dầu thô Brent tăng 1,31 USD hay 2,4% lên 56,35 USD/thùng.
- Giá vàng ngày 1/2 đi lên trong bối cảnh giá bạc có phiên tăng thứ ba liên tiếp, gần đỉnh 8 năm. Giá vàng giao ngay tại sàn New York tăng 13,1 USD lên 1.861,2 USD/ounce. Giá vàng tương lai tăng 0,7% lên 1.863,9 USD/ounce.

NHẬN ĐỊNH CỔ PHIẾU BIẾN ĐỘNG MẠNH TRONG VN30

Xét về mức độ ảnh hưởng, bộ 3 MWG, MBB và VHM là những tác nhân chính khiến chỉ số VN30 đảo chiều giảm điểm. Trong đó, MWG lấy đi 3,36 điểm của chỉ số VN30.

Phân tích kỹ thuật MWG



DANH MỤC CỔ PHIẾU TRONG VN30

Cổ phiếu	Ngành	Tỷ trọng (%)	Giá	%Chg	H-L	GTGD	Điểm tác động	PE	PB
TCB	Banks	9.71	32,200	0.63	6.18%	492.746	0.62	9.88	1.61
HPG	Metals & Mining	8.59	38,350	-2.04	4.32%	830.42	-1.85	11.83	2.32
VNM	Food Products	8.32	102,700	-0.10	3.14%	304.491	-0.08	21.47	7.31
VIC	Real Estate Management & Development	7.50	99,000	-0.40	4.25%	135.537	-0.31	37.22	3.90
VPB	Banks	6.50	31,000	3.33	5.50%	250.251	2.17	7.54	1.52
FPT	Electronic Equipment, Instruments & Components	4.89	63,500	1.28	4.98%	128.596	0.64	14.99	3.30
VHM	Real Estate Management & Development	4.65	88,300	-5.56	7.59%	242.117	-2.83	12.81	3.88
VCB	Banks	4.57	91,100	-2.04	5.49%	123.095	-0.98	19.67	3.61
MBB	Banks	4.54	22,000	-6.18	7.06%	368.393	-3.09	7.41	1.33
MWG	Specialty Retail	4.47	123,700	-6.78	5.99%	316.187	-3.36	14.52	3.68
MSN	Food Products	4.14	82,000	-4.09	9.01%	153.378	-1.83	39.67	4.68
VJC	Airlines	4.04	125,500	-0.24	3.43%	73.621	-0.10	#N/A N/A	4.70
NVL	Real Estate Management & Development	3.67	80,100	-0.12	4.68%	221.862	-0.05	13.88	3.16
STB	Banks	3.39	16,100	-4.73	8.39%	388.539	-1.74	12.22	1.03
HDB	Banks	3.04	22,200	-0.45	6.19%	75.871	-0.14	8.23	1.61
CTG	Banks	2.93	32,000	4.92	3.49%	398.677	1.42	10.85	1.44
EIB	Banks	2.25	17,500	3.86	3.86%	19.288	0.86	25.17	1.30
PNJ	Textiles, Apparel & Luxury Goods	1.76	78,800	-5.17	6.28%	47.978	-0.99	17.16	3.62
VRE	Real Estate Management & Development	1.75	30,000	-6.40	6.83%	234.796	-1.23	29.98	2.41
SAB	Beverages	1.50	173,000	6.99	0.00%	18.857	1.01	27.41	5.60
KDH	Real Estate Management & Development	1.33	29,900	-6.27	8.05%	48.843	-0.92	14.47	2.16
SSI	Capital Markets	1.19	26,800	-6.94	10.07%	430.752	-0.92	14.62	1.71
GAS	Gas Utilities	0.88	75,200	-1.44	4.30%	51.293	-0.13	15.83	3.08
REE	Industrial Conglomerates	0.86	50,100	-1.76	6.15%	24.44	-0.16	10.89	1.43
PLX	Oil, Gas & Consumable Fuels	0.80	48,500	-1.02	3.95%	33.792	-0.09	71.17	2.89
BID	Banks	0.77	39,100	-2.01	6.08%	61.61	-0.16	18.39	2.01
POW	Independent Power and Renewable Electricity Producer	0.66	11,500	-3.36	7.39%	145.631	-0.24	16.93	0.96
SBT	Food Products	0.51	16,800	-6.67	10.12%	47.75	-0.38	23.92	1.40
TCH	Machinery	0.49	20,450	-6.83	9.54%	180.112	-0.37	7.08	1.43
ROS	Construction & Engineering	0.29	4,170	-6.92	0.00%	5.454	-0.22	#N/A N/A	0.40

STT	Thông tin cơ bản HĐTL VN30	Đặc điểm sản phẩm
1	Mã hợp đồng	VN30F-yy-mm
2	Tài sản cơ sở	Chỉ số cổ phiếu VN30
3	Hệ số nhân hợp đồng	100.000 đồng
4	Quy mô 01 hợp đồng	100.000 đồng * Điểm chỉ số VN30
5	Tháng đáo hạn	- Tháng hiện tại - Tháng tiếp theo - Hai tháng cuối 2 quý gần nhất
6	Phương thức giao dịch	- Giao dịch khớp lệnh; Giao dịch thỏa thuận
7	Thời gian giao dịch	GD Khớp lệnh định kỳ - ATO: 08h45 - 09h00 - ATC: 14h30 - 14h45
	GD khớp lệnh liên tục	- Sáng: 09h00 - 11h30 - Chiều: 13h00 - 14h30
	GD Thỏa thuận	- 08h45 - 14h45
8	Các loại lệnh giao dịch	LO, MOK, MAK, MTL, ATO, ATC.
9	Nguyên tắc khớp lệnh	Ưu tiên giá và thời gian.
10	Khối lượng giao dịch tối thiểu/lệnh	01 hợp đồng
11	Khối lượng giao dịch tối đa/lệnh	500 hợp đồng
12	Đơn vị yết giá/ Bước giá	0,1 điểm chỉ số = 0,1 * 100.000 = 10.000 đồng
13	Biên độ dao động	+/- 7%
14	Ngày giao dịch cuối cùng	Thứ 5 của tuần thứ 3 của tháng đáo hạn. Nếu rơi vào ngày nghỉ lễ thì sẽ được điều chỉnh lên ngày giao dịch liền trước.
15	Ngày thanh toán cuối cùng	Ngày làm việc liền sau ngày giao dịch cuối cùng.
16	Phương thức thanh toán	Thanh toán bằng tiền
17	Giá thanh toán hàng ngày	Giá hợp đồng phái sinh do HNX xác định để tính toán giá trị lãi/lỗ phát sinh cuối ngày của từng hợp đồng.
18	Giá thanh toán cuối cùng	Giá đóng cửa của chỉ số VN30 tại ngày giao dịch cuối cùng của HĐTL.
19	Giá tham chiếu	Giá thanh toán cuối ngày của hợp đồng tương lai trong ngày giao dịch liền trước.
20	Mở tài khoản	Nhà đầu tư cần có 2 tài khoản để tham gia giao dịch phái sinh: 1 tài khoản giao dịch tại các CTCK là thành viên giao dịch CKPS và 1 tài khoản ký quỹ tại các CTCK là thành viên bù trừ CKPS.
21	Giới hạn vị thế nắm giữ tối đa trên 1 TK	NĐT Chứng khoán chuyên nghiệp: 20.000 hợp đồng; NĐT tổ chức: 10.000 hợp đồng; NĐT cá nhân: 5.000 hợp đồng
22	Mức ký quỹ ban đầu	Tài sản nhà đầu tư phải đặt cọc với công ty môi giới đối với mỗi hợp đồng trước khi giao dịch. VSD quy định tỷ lệ ký quỹ ban đầu là 10% quy mô hợp đồng nhưng để phòng ngừa rủi ro, các CTCK thường yêu cầu mức ký quỹ cao hơn.
23	Mức ký quỹ duy trì	Tài sản ký quỹ tối thiểu trong TK đối với mỗi vị thế mở mà nhà đầu tư đang nắm giữ, thường ít hơn so với mức ký quỹ ban đầu.
24	Ký quỹ bổ sung	Nộp tài sản bổ sung để số dư TK ký quỹ không thấp hơn mức ký quỹ duy trì hoặc đóng bớt vị thế trên TK để đảm bảo tiếp tục giao dịch.
25	Thoát khỏi hợp đồng tham gia	Nhà đầu tư nắm giữ vị thế hợp đồng cho đến thời điểm đáo hạn hoặc thoát khỏi vị thế trước thời điểm đáo hạn bằng cách đặt một/nhiều lệnh tại vị thế đối nghịch với vị thế trước đó.

TUYÊN BỐ MIỄN TRÁCH NHIỆM

Bản quyền năm 2017 thuộc về Công ty CP Chứng khoán MB (MBS). Những thông tin sử dụng trong báo cáo được thu thập từ những nguồn đáng tin cậy và MBS không chịu trách nhiệm về tính chính xác của chúng. Quan điểm thể hiện trong báo cáo này là của (các) tác giả và không nhất thiết liên hệ với quan điểm chính thức của MBS. Không một thông tin cũng như ý kiến nào được viết ra nhằm mục đích quảng cáo hay khuyến nghị mua/bán bất kỳ chứng khoán nào. Báo cáo này không được phép sao chép, tái bản bởi bất kỳ cá nhân hoặc tổ chức nào khi chưa được phép của MBS.

MBS HỘI SỞ

Tòa nhà MB, số 21 Cát Linh, Đống Đa, Hà Nội
Tel: +84 24 3726 2600 - Fax: +84 24 3726 2601
[Webiste: www.mbs.com.vn](http://www.mbs.com.vn)
Hotline: **1900 9088**

KHỐI NGHIÊN CỨU | PHÒNG NGHIÊN CỨU KHÁCH HÀNG CÁ NHÂN

Trần Hoàng Sơn	Trưởng bộ phận/Kiểm soát	son.tranhoang@mbs.com.vn
Phạm Văn Quỳnh	Chuyên viên nghiên cứu	quynh.phamvan@mbs.com.vn
Nguyễn Hòa Hợp	Chuyên viên nghiên cứu	hop.nguyenhoa@mbs.com.vn