

Giảng co với xu hướng giảm điểm nhẹ

Chuyên viên phân tích
Nghiêm Phú Cường

cuong.nghiemp Phu@mbs.com.vn

Đồ thị kỹ thuật chỉ số VN30F1M (15 Phút)

Published on TradingView.com, Mar 27, 2025 10:16 UTC



TradingView

Nhận định thị trường

Phái sinh giao dịch giảng co trong biên độ hẹp trong suốt phiên với mức tăng giảm chỉ +/- 4 điểm, chốt phiên phái sinh giảm nhẹ -2,1 điểm về 1.374,8 điểm. Thanh khoản giao dịch sụt giảm khi cơ hội kiếm lợi nhuận thấp. Basis kéo dẫn chiết khấu rộng -5,46 điểm.

Basis chiết khấu rộng nhất tính từ đầu tháng 5/3 và luôn được duy trì ở mức âm, cho thấy nhà đầu tư đánh giá thị trường cơ sở vẫn trong nhịp điều chỉnh. Chúng tôi cho rằng xu hướng giảng co, giảm điểm nhẹ vẫn tiếp tục quanh EMA20 ở mốc 1.375 điểm. Chiến lược giao dịch LONG tại vùng 1.370 – 1.375, cắt lỗ khi giảm qua 1.372 điểm. Chiến lược giao dịch SHORT tại vùng cản 1.380– 1.385 điểm, cắt lỗ khi vượt qua 1.388 điểm.

Vùng Hỗ trợ/Kháng cự của chỉ số VN30F1M

Khung thời gian	15m	Daily
Tổng kết	LONG	SHORT
Hỗ trợ	1.375 - 1.375	1.380 - 1.385
Kháng cự	1.380 - 1.385	1.375 - 1.375

Chiến lược đầu tư

Chiến lược giao dịch trong ngày	Basis chiết khấu rộng nhất tính từ đầu tháng 5/3 và luôn được duy trì ở mức âm, cho thấy nhà đầu tư đánh giá thị trường cơ sở vẫn trong nhịp điều chỉnh. Chúng tôi cho rằng xu hướng giảng co, giảm điểm nhẹ vẫn tiếp tục quanh EMA20 ở mốc 1.375 điểm.
Chiến lược giao dịch ngắn hạn	SHORT tại các nhịp tăng của phái sinh với kỳ vọng phái sinh về vùng 1.340 điểm.

Thị trường chứng khoán trong nước

Index	Last	Chg.	Chg. %
Vn-Index	1.323,81	-2,28	-0,17%
VN30	1.380,26	-1,21	-0,09%

Thị trường chứng khoán thế giới

Dow Jones	42.454,79	-132,71	-0,31%
S&P500	5.712,20	-64,45	-1,12%
S&P 500 VIX	18,51	0,18	0,98%
Nikkei 225	37.755,50	-271,79	-0,71%
Kospi	2.607,15	-36,79	-1,39%
Shanghai	3.373,75	5,05	0,15%
Hang Seng	23.578,80	95,48	0,41%
FTSE 100	8.634,51	-55,08	-0,63%
DAX	22.684,05	-163,37	-0,72%
CAC 40	8.000,30	-30,38	-0,38%

Thị trường hàng hóa

Vàng	3.087,75	35,45	1,16%
Dầu WTI	69,50	-0,15	-0,22%
Dầu Brent	72,92	-0,14	-0,19%

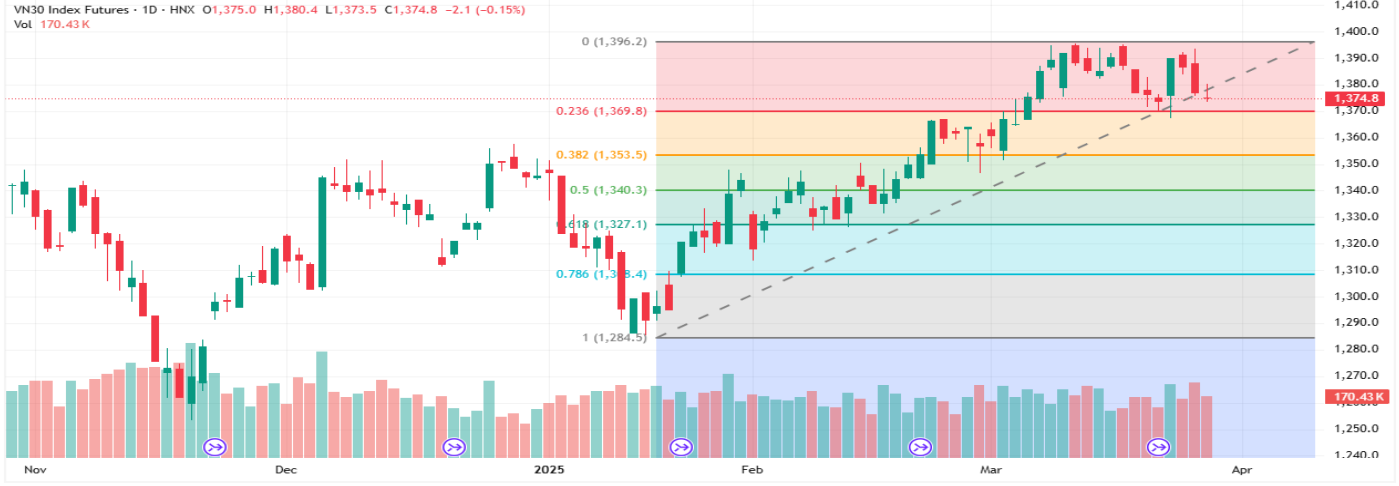
HĐTL chỉ số VN30

Index	Last	Chg.	Basis
VN30F2504	1.374,8	-2,10	-5,46
VN30F2505	1.374,5	-3,50	-5,76
VN30F2506	1.372,4	-4,30	-7,86
VN30F2509	1.373,7	-1,40	-6,56

Dữ liệu được cập nhật lúc 17h hàng ngày

Đồ thị kỹ thuật chỉ số VN30F1M (Hàng ngày)

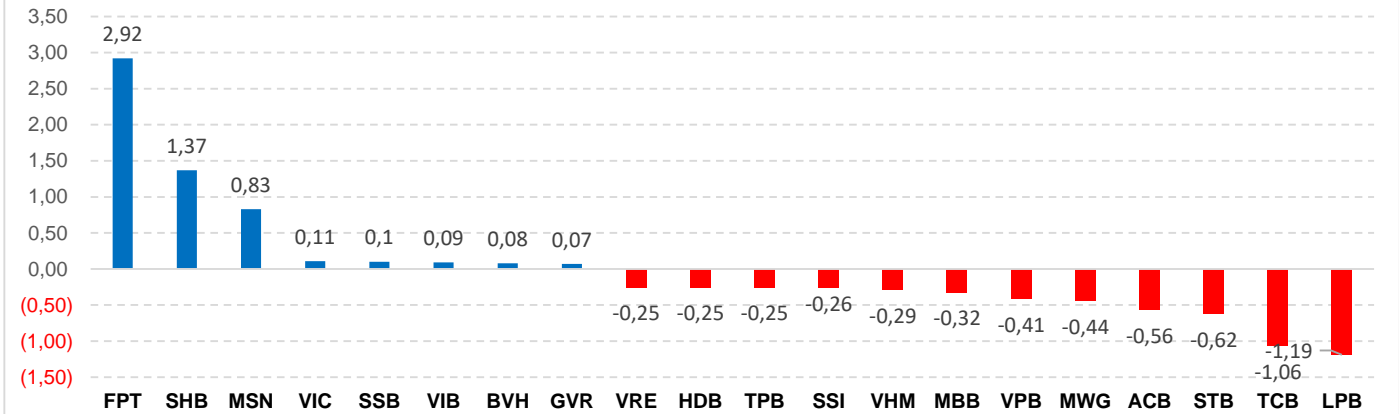
Published on TradingView.com, Mar 27, 2025 10:18 UTC



TradingView

Mã chỉ số	Ngày đáo hạn	Số ngày tới hạn	KLGD (HĐ)	KL mở (OI)	Giá đóng cửa	+/- (Điểm)	Giá lý thuyết tham khảo	Chênh lệch
VN30					1.380,26	-1,21		
VN30F2504	17/04/2025	21	170.409	33.412	1.374,8	-2,1	1381,24	6,44
VN30F2505	15/05/2025	49	442	113	1.374,5	-3,5	1382,61	8,11
VN30F2506	19/06/2025	84	63	982	1.372,4	-4,3	1384,32	11,92
VN30F2509	18/09/2025	175	71	528	1.373,7	-1,4	1388,78	15,08

Top cổ phiếu ảnh hưởng đến chỉ số VN30 (Điểm)



Tuyên bố miễn trách nhiệm:

Bản quyền năm 2024 thuộc về Công ty CP Chứng khoán MB (MBS). Những thông tin sử dụng trong báo cáo được thu thập từ những nguồn đáng tin cậy và MBS không chịu trách nhiệm về tính chính xác của chúng. Quan điểm thể hiện trong báo cáo này là của (các) tác giả và không nhất thiết liên hệ với quan điểm chính thức của MBS. Không một thông tin cũng như ý kiến nào được viết ra nhằm mục đích quảng cáo hay khuyến nghị mua/bán bất kỳ chứng khoán nào. Báo cáo này không được phép sao chép, tái bản bởi bất kỳ cá nhân hoặc tổ chức nào khi chưa được phép của MBS.