

# HĐTL VN30- TEST LẠI VÙNG HỖ TRỢ 1398-1400 ĐIỂM

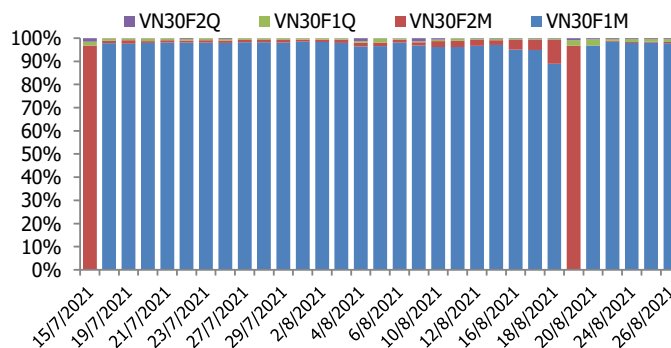
## BIỂU ĐỒ VN30F1M TRONG NGÀY



## THÔNG TIN MÃ HỢP ĐỒNG TƯƠNG LAI

MÃ	Ngày đáo hạn	Số ngày	Đóng cửa	OI
VN30F2109	16/9/2021	21	1406.70	32,618
VN30F2110	21/10/2021	56	1405.90	184
VN30F2112	16/12/2021	112	1407.10	428
VN30F2203	17/3/2022	203	1405.60	129

## TỶ TRỌNG VỊ THỂ MỞ GIỮA CÁC KỲ HẠN



## DIỄN BIẾN THỊ TRƯỜNG

- Áp lực bán mạnh trong phiên chiều khiến cả 4 HĐTL quay đầu điều chỉnh với mức giảm từ 23,9 đến 32,2 điểm, trong khi chỉ số cơ sở giảm 16,06 điểm. Do đó, basis của các hợp đồng suy yếu so với phiên trước đó. Cụ thể, basis của VN30F2109 giảm xuống -5,75 điểm trong khi basis hợp đồng VN30F2110 cũng giảm xuống -6,55 điểm vào cuối phiên giao dịch hôm nay. Tổng thanh khoản thị trường phiên nay tiếp tục giảm 13% so với phiên liền trước, đạt 241.968 hợp đồng được khớp lệnh.
- Dòng tiền suy giảm đáng kể khiến thị trường cơ sở không thể duy trì được nhịp tăng có từ phiên hôm qua và phiên sáng nay. Áp lực bán đã gia tăng và tập trung ở không ít bluechip như ngân hàng, chứng khoán, thép đã khiến VN-Index quay trở lại xu hướng giảm điểm. Tuy nhiên, một phiên giảm điểm với thanh khoản thấp là một dấu hiệu tích cực hơn vì nó cho thấy lực bán đang yếu đi. Quan trọng hơn là chỉ số không giảm quá sâu, VN-Index nằm trên vùng hỗ trợ 1287-1300 điểm, mở ra hy vọng về khả năng tích lũy tạo đáy ở vùng này.
- Quan sát diễn biến intraday của hợp đồng tương lai VN30F1M thì ta có thể thấy nhịp điều chỉnh vẫn chưa kết thúc, song hợp đồng đang dao động quanh hỗ trợ 1400-1407 điểm. Tuy nhiên, thị trường cơ sở hiện tại vẫn chưa có dấu hiệu khởi sắc, nhóm cổ phiếu trụ tiếp tục suy yếu. Chưa biết liệu vùng hỗ trợ trên có giúp chỉ số chững lại đà giảm trước đó, song nếu ngưỡng này và vùng quanh 1400 điểm bị xuyên thủng thì xu hướng thị trường sẽ trở nên phức tạp hơn. Chiến lược phiên tới là quan sát phản ứng tại vùng hỗ trợ quan trọng 1398-1402 điểm.

## CHIẾN LƯỢC ĐẦU TƯ

### Chiến lược giao dịch trong ngày

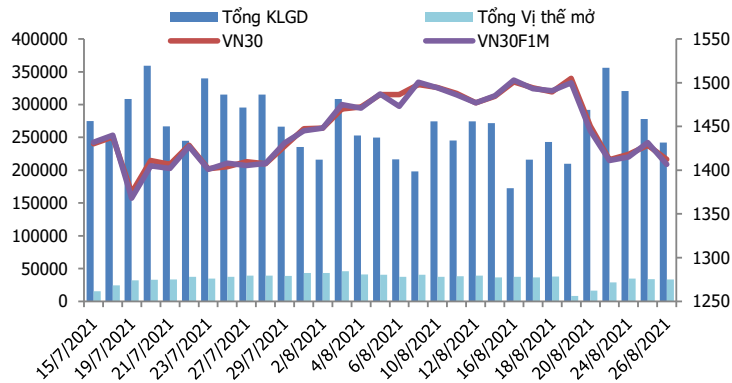
Nhịp giảm có thể tiếp diễn trong phiên sáng ngày 26/8, do đó, chiến lược Short vẫn được ưu tiên hơn. Đối với chiến lược Long, khi chiết khấu thấp hơn so với vùng giá hiện tại (vùng 1398- 1402 điểm hoặc 1389-1392 điểm).

### Chiến lược giao dịch ngắn hạn

Đứng ngoài quan sát, kích hoạt lệnh Short nếu vùng 1398-1402 điểm bị xuyên qua.

### Chiến lược giao dịch spread

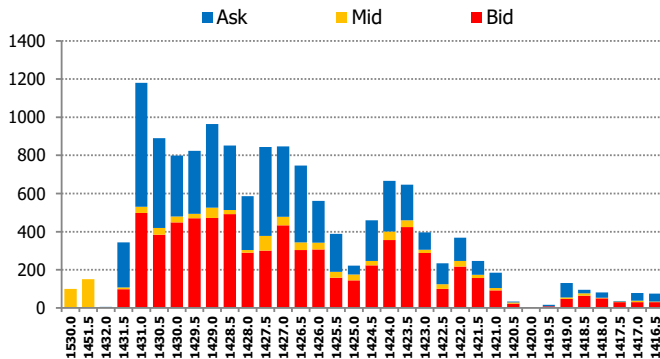
Hiện tại, xu hướng chênh lệch giá giữa các cặp hợp đồng này chưa rõ ràng, do đó, nhà đầu tư có thể theo dõi thêm diễn biến các hợp đồng trước khi mở vị thế giao dịch spread mới phù hợp hơn.



**DIỄN BIẾN CHỈ SỐ HĐTL CÁC KỲ HẠN**

Hợp đồng	Giá	% Chg	KLGD	% Chg	OI	% Chg
VN30F2109	1406.7	-1.73	241,560	-12.9	32,618	-1.5
VN30F2110	1405.9	-1.82	348	-24.7	184	42.6
VN30F2112	1407.1	-1.67	29	-71.0	428	2.9
VN30F2203	1405.6	-2.24	31	-78.3	129	8.4
<b>Tổng</b>			241,968	-13.0	33,359	-1.2

**THANH KHOẢN THEO TỪNG MỨC GIÁ VN30F1M**



**NHẬN ĐỊNH DIỄN BIẾN GIAO DỊCH HĐTL**

- Áp lực bán mạnh trong phiên chiều khiến cả 4 HĐTL quay đầu điều chỉnh với mức giảm từ 23,9 đến 32,2 điểm, trong khi chỉ số cơ sở giảm 16,06 điểm. Do đó, basis của các hợp đồng suy yếu so với phiên trước đó.
- Thanh khoản thị trường phái sinh tiếp tục giảm so với phiên trước đó với tổng giá trị giao dịch đạt 241.968 hợp đồng, giảm 13%. Trong đó, thanh khoản tập trung tại hợp đồng tương lai tháng 9 với 241.560 hợp đồng.
- Giá lý thuyết (FV) MBS tính toán tham khảo phiên giao dịch tới cho hợp đồng VN30F2109 là 1429,62 điểm (thấp hơn 1,88 điểm so với giá thị trường). Tương tự, giá lý thuyết tham khảo cho hợp đồng VN30F2110 là 1431,39 điểm (-0,61 điểm), VN30F2112 là 1434,23 điểm (+3,23 điểm) và VN30F2203 là 1438,86 điểm (+1,06 điểm).

**XU HƯỚNG CHỈ SỐ VN30F1M**

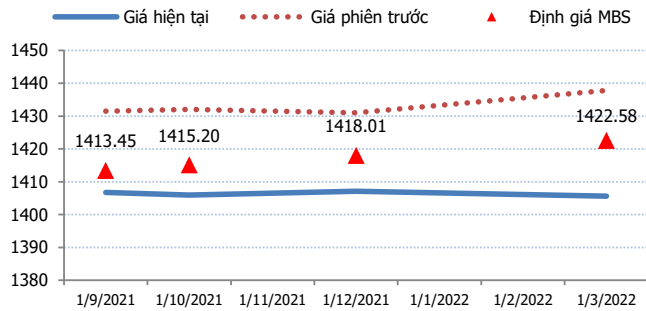
Khung thời gian	15m	1h	Daily
<b>Tổng kết</b>	<b>SELL</b>	<b>SELL</b>	<b>SELL</b>
<b>Hỗ trợ</b>	<b>1398-1402</b>	<b>1389-1392</b>	<b>1368-1375</b>
<b>Kháng cự</b>	<b>1413-1418</b>	<b>1442-1446</b>	<b>1508-1512</b>

**ĐỒ THỊ KỸ THUẬT VN30F1M**



Spread HĐTL	Hiện tại	Phiên trước	+/-	MA5
VN30F2M - VN30F1M	-0.8	0.50	-1.3	0.2
VN30F1Q - VN30F1M	0.4	-0.50	0.9	0.90
VN30F1Q - VN30F2M	1.2	-1.00	2.2	0.7
VN30F2Q - VN30F1M	-1.1	6.30	-7.4	2.78
VN30F2Q - VN30F2M	-0.3	5.80	-6.1	2.58
VN30F2Q - VN30F1Q	-1.5	6.80	-8.3	1.88

**ĐƯỜNG CONG GIÁ HĐTL CÁC KỲ HẠN**



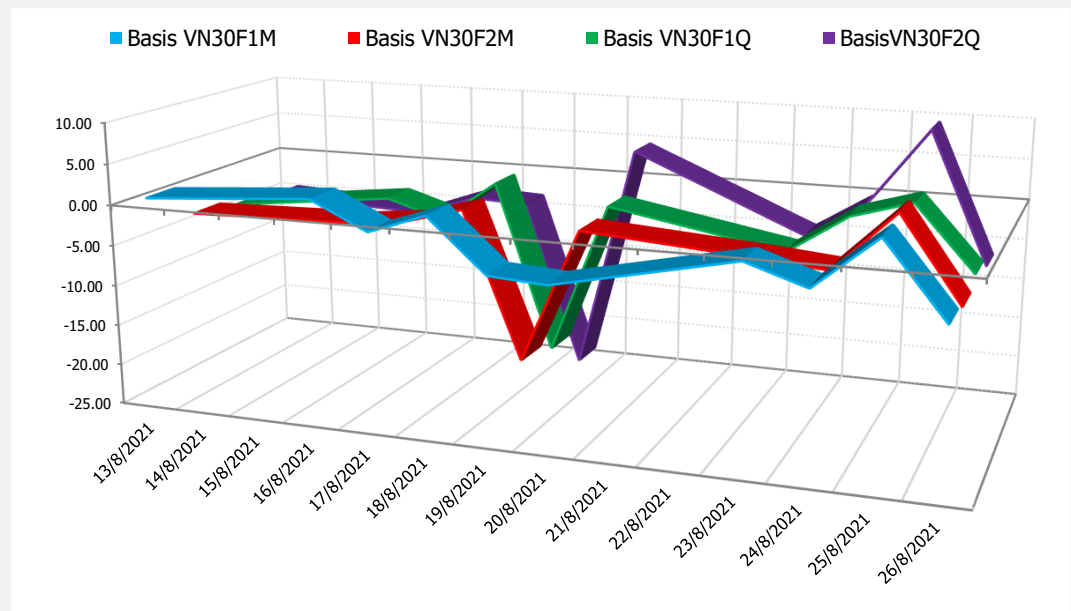
**DIỄN BIẾN GIÁ HỢP ĐỒNG VN30F1M VÀ VN30F2M**



**NHẬN ĐỊNH CHÊNH LỆCH GIÁ HĐTL**

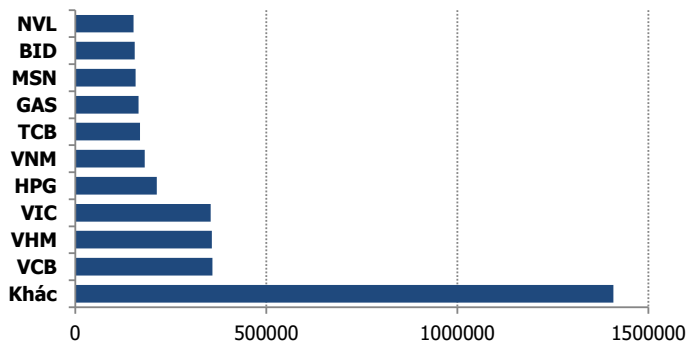
- Áp lực bán mạnh trong phiên chiều khiến cả 4 HĐTL quay đầu điều chỉnh với mức giảm từ 23,9 đến 32,2 điểm, trong khi chỉ số cơ sở giảm 16,06 điểm. Do đó, basis của các hợp đồng suy yếu so với phiên trước đó. Cụ thể, basis của VN30F2109 giảm xuống -5,75 điểm trong khi basis hợp đồng VN30F2110 cũng giảm xuống -6,55 điểm vào cuối phiên giao dịch hôm nay.
- Chênh lệch giá giữa các hợp đồng cuối phiên giao dịch hôm nay có xu hướng giảm, hiện nằm trong khoảng -1,5 điểm đến +1,2 điểm. Trong đó, chênh lệch giá hai hợp đồng kỳ hạn gần nhất (VN30F2110-VN30F2109) giảm xuống -0,8 điểm. Hiện tại, xu hướng chênh lệch giá giữa các cặp hợp đồng này chưa rõ ràng, do đó, nhà đầu tư có thể theo dõi thêm diễn biến các hợp đồng trước khi mở vị thế giao dịch spread mới phù hợp hơn.

**DIỄN BIẾN BASIS CÁC HĐTL**

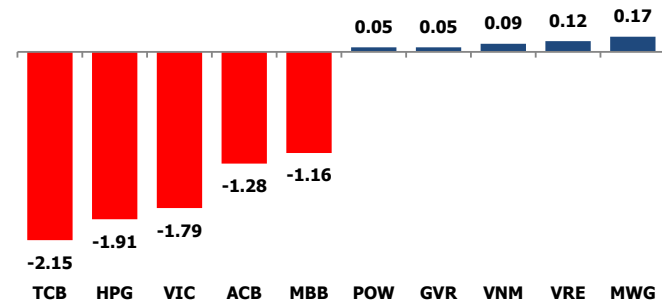


	VNIndex	VN30
Đóng cửa	1301.12	1412.45
Thay đổi	-8.43	-16.06
%Chg	-0.64	-1.12
YTD	17.87	31.91
Vốn hóa (ngh.tỷ đồng)	4,906.15	3,675.02
P/E	15.73	14.27
P/B	2.53	2.87

**TOP 10 CỔ PHIẾU VỐN HÓA TRONG VN30**



**CÁC MÃ ẢNH HƯỞNG LỚN NHẤT TỚI VN30-INDEX**



**NHẬN ĐỊNH CHỈ SỐ VN30**

- Nhóm VN30 chỉ còn 6 mã tăng giá (so với 15 mã tăng đầu phiên sáng). Nhiều cổ phiếu lớn như BVH, GAS, FPT, HPG, MSN, VIC, PLX, VJC, VHM...đồng loạt giảm đã tác động tiêu cực tới thị trường. Ở chiều ngược lại, REE, VNM, SAB, HVN, VRE, POW, MWG là những cổ phiếu lớn tăng điểm đáng chú ý. Trong đó, REE đóng cửa tăng trần lên 62.100 đồng.

Chốt phiên, chỉ số VN30 giảm 16,06 điểm (-1,12%) xuống 1412,45 điểm. Khối lượng giao dịch của nhóm VN30 đạt 152 triệu cổ phiếu tương ứng giá trị 7.533 tỷ đồng.

Giao dịch khối ngoại cũng không thực sự tích cực khi họ bán ròng hơn 375 tỷ đồng trên toàn thị trường, lực bán tập trung vào VHM(-205 tỷ đồng), CTG (-85 tỷ đồng), HPG (-48 tỷ đồng), GMD (-47 tỷ đồng),...

**ĐỒ THỊ KỸ THUẬT VN30**



Chỉ số	Điểm số	%Chg	P/E	YTD
<b>VNIIndex</b>	1,301.12	(0.64)	15.73	17.87
<b>Dow Jones</b>	35,213.12	(0.54)	21.32	15.05
<b>S&amp;P500</b>	4,470.00	(0.58)	26.75	19.01
<b>Nikkei 225</b>	27,501.45	(0.87)	15.87	0.21
<b>Shanghai</b>	3,501.66	(1.09)	15.40	0.82
<b>DAX</b>	15,793.62	(0.42)	18.08	15.12
<b>Vàng</b>	1,794.33	0.11		(5.48)
<b>Dầu WTI</b>	67.59	0.25		39.30

**LỊCH THÔNG TIN KINH TẾ THẾ GIỚI**

	Kỳ trước	Dự báo	Thực tế
<b>Thứ Hai - 23/08/2021</b>			
Đức- PMI sản xuất	65.90	65.00	62.70
Mỹ- Doanh số bán nhà	5.86M	5.83M	5.99M
<b>Thứ Ba - 17/08/2021</b>			
Mỹ- Doanh số bán nhà	676K	700K	708K
<b>Thứ Tư - 18/08/2021</b>			
Mỹ- Đơn đặt hàng hóa lâu bền	0.60%	0.50%	0.70%
Mỹ- Dự trữ dầu thô	-3.234M	-1.055M	-2.979M
<b>Thứ Năm - 19/08/2021</b>			
Mỹ- Đề nghị trợ cấp thất nghiệp	348K	350K	353K
<b>Thứ Sáu - 20/08/2021</b>			
Trung Quốc- LN ngành CN	20.00%		
<b>Thứ Hai - 23/08/2021</b>			

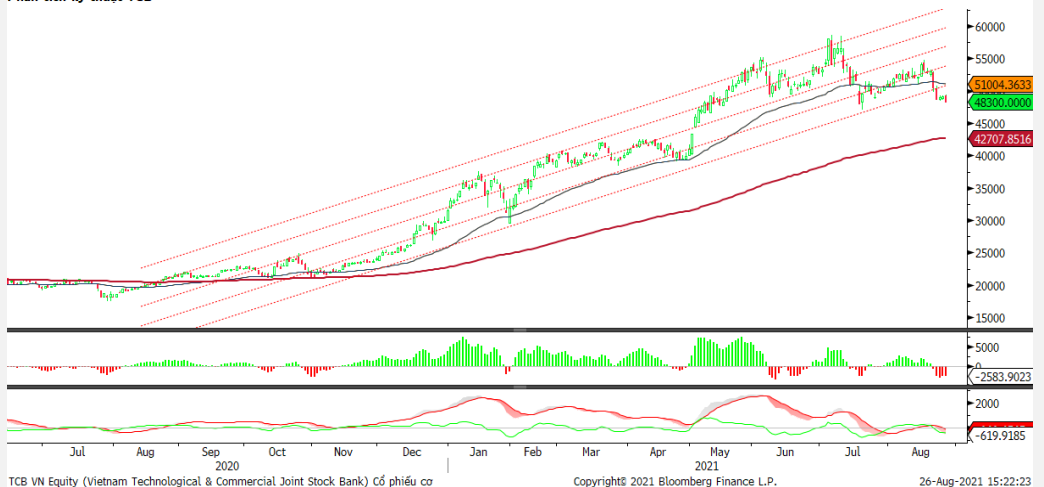
**NHẬN ĐỊNH THỊ TRƯỜNG CHỨNG KHOÁN THẾ GIỚI**

- Chứng khoán Mỹ đồng loạt giảm điểm khi nhà đầu tư chờ đợi thêm thông tin về kế hoạch của Fed sau sự kiện Jackson Hole. Chỉ số Dow Jones giảm 192,38 điểm, tương đương 0,5%, xuống 35.213,12 điểm. S&P 500 giảm 0,5%, chốt phiên với 4.470,00 điểm. Nasdaq Composite giảm 0,6% còn 14.945,81 điểm.
- Giá dầu giảm, chấm dứt chuỗi tăng 3 phiên liên tiếp, do mối lo ngại về nhu cầu khi các trường hợp nhiễm Covid-19 gia tăng và Mexico khôi phục lại sản xuất sau hỏa hoạn. Tuy nhiên, đà giảm được hạn chế bởi khả năng một cơn bão nghiêm trọng đổ bộ vào Bờ Vịnh Mỹ cuối tuần này.
- Giá vàng tăng sau khi giảm mạnh phiên trước đó, do đồng USD tăng khi các nhà đầu tư trông đợi vào lập trường của Cục Dự trữ Liên bang Mỹ về việc giảm bớt hỗ trợ kinh tế tại hội nghị Jackson Hole. Vàng giao ngay trên sàn LBMA tăng 0,1% lên 1.792,01 USD/ounce.

**NHẬN ĐỊNH CỔ PHIẾU BIẾN ĐỘNG MẠNH TRONG VN30**

Xét về mức độ ảnh hưởng, bộ 3 TCB, HPG và VIC là những tác nhân chính khiến chỉ số VN30 đảo chiều giảm điểm. Trong đó, TCB lấy đi 2,15 điểm của chỉ số VN30.

Phân tích kỹ thuật TCB



**DANH MỤC CỔ PHIẾU TRONG VN30**

Cổ phiếu	Ngành	Tỷ trọng (%)	Giá	%Chg	H-L	GTGD	Điểm tác động	PE	PB
HPG	Metals & Mining	9.29	47,700	-1.45	2.21%	667.03	-1.91	11.76	3.23
TCB	Banks	8.71	48,300	-1.73	2.39%	493.395	-2.15	10.47	2.03
VIC	Real Estate Management & Development	7.90	93,100	-1.59	1.72%	165.306	-1.79	48.17	4.39
VPB	Banks	7.68	60,800	-0.98	2.14%	256.367	-1.06	12.03	2.49
ACB	Banks	5.81	31,950	-1.54	2.52%	158.953	-1.28	8.90	2.14
VNM	Food Products	5.76	87,000	0.12	1.15%	165.453	0.09	19.03	5.75
VHM	Real Estate Management & Development	5.58	106,600	-0.37	2.29%	1408.628	-0.29	13.54	3.85
FPT	Electronic Equipment, Instruments & Components	5.58	91,400	-0.54	1.86%	161.959	-0.43	21.59	4.94
MBB	Banks	4.62	28,100	-1.75	2.32%	361.727	-1.16	10.17	1.99
MSN	Food Products	4.38	134,000	-0.74	3.86%	131.382	-0.46	104.61	9.73
NVL	Real Estate Management & Development	4.23	103,700	-1.71	2.13%	267.27	-1.03	28.84	4.54
MWG	Specialty Retail	3.96	162,000	0.31	1.73%	100.395	0.17	16.80	4.22
STB	Banks	3.68	27,100	-0.91	2.61%	359.207	-0.48	14.10	1.61
VCB	Banks	3.13	96,800	-0.72	2.27%	104.901	-0.32	17.49	3.42
VJC	Airlines	2.70	125,800	-0.94	2.09%	139.997	-0.36	55.76	4.50
HDB	Banks	2.37	26,850	-0.70	3.91%	77.096	-0.24	10.86	2.18
SSI	Capital Markets	2.06	61,100	-1.45	4.36%	745.659	-0.43	21.69	3.53
CTG	Banks	1.78	31,200	-2.95	5.14%	671.094	-0.76	9.13	1.62
TPB	Banks	1.74	34,100	-2.29	3.08%	120.31	-0.57	8.12	1.80
VRE	Real Estate Management & Development	1.53	26,450	0.57	1.90%	66.697	0.12	22.50	2.00
PDR	Capital Markets	1.29	83,500	-3.80	4.95%	258.989	-0.71	28.79	7.28
PNJ	Textiles, Apparel & Luxury Goods	1.24	86,200	-3.15	4.41%	52.047	-0.57	14.83	3.43
KDH	Real Estate Management & Development	1.22	38,150	-0.65	1.85%	71.328	-0.11	19.40	2.75
SAB	Food Products	0.82	147,600	0.27	0.96%	21.357	0.03	19.52	4.77
GAS	Gas Utilities	0.65	86,300	-1.15	1.86%	59.923	-0.11	21.17	3.53
PLX	Oil, Gas & Consumable Fuels	0.62	48,700	-1.72	2.87%	37.184	-0.15	16.71	2.58
BID	Banks	0.49	38,600	-2.15	4.34%	79.832	-0.15	15.66	1.91
GVR	Real Estate Management & Development	0.45	35,500	0.85	3.56%	161.814	0.05	30.08	2.93
POW	Independent Power and Renewable Electricity Producer	0.42	11,350	0.89	4.02%	136.547	0.05	10.94	0.92
BVH	Beverages	0.31	52,600	-0.19	2.48%	31.385	-0.01	20.64	1.91

STT	Thông tin cơ bản HĐTL VN30	Đặc điểm sản phẩm
1	<b>Mã hợp đồng</b>	VN30F-yy-mm
2	<b>Tài sản cơ sở</b>	Chỉ số cổ phiếu VN30
3	<b>Hệ số nhân hợp đồng</b>	100.000 đồng
4	<b>Quy mô 01 hợp đồng</b>	100.000 đồng * Điểm chỉ số VN30
5	<b>Tháng đáo hạn</b>	- Tháng hiện tại - Tháng tiếp theo - Hai tháng cuối 2 quý gần nhất
6	<b>Phương thức giao dịch</b>	- Giao dịch khớp lệnh; Giao dịch thỏa thuận
7	<b>Thời gian giao dịch</b>	<b>GD Khớp lệnh định kỳ</b> - ATO: 08h45 - 09h00 - ATC: 14h30 - 14h45 <b>GD khớp lệnh liên tục</b> - Sáng: 09h00 - 11h30 - Chiều: 13h00 - 14h30 <b>GD Thỏa thuận</b> - 08h45 - 14h45
8	<b>Các loại lệnh giao dịch</b>	LO, MOK, MAK, MTL, ATO, ATC.
9	<b>Nguyên tắc khớp lệnh</b>	Ưu tiên giá và thời gian.
10	<b>Khối lượng giao dịch tối thiểu/lệnh</b>	01 hợp đồng
11	<b>Khối lượng giao dịch tối đa/lệnh</b>	500 hợp đồng
12	<b>Đơn vị yết giá/ Bước giá</b>	0,1 điểm chỉ số = 0,1 * 100.000 = 10.000 đồng
13	<b>Biên độ dao động</b>	+/- 7%
14	<b>Ngày giao dịch cuối cùng</b>	Thứ 5 của tuần thứ 3 của tháng đáo hạn. Nếu rơi vào ngày nghỉ lễ thì sẽ được điều chỉnh lên ngày giao dịch liền trước.
15	<b>Ngày thanh toán cuối cùng</b>	Ngày làm việc liền sau ngày giao dịch cuối cùng.
16	<b>Phương thức thanh toán</b>	Thanh toán bằng tiền
17	<b>Giá thanh toán hàng ngày</b>	Giá hợp đồng phái sinh do HNX xác định để tính toán giá trị lãi/lỗ phát sinh cuối ngày của từng hợp đồng.
18	<b>Giá thanh toán cuối cùng</b>	Giá đóng cửa của chỉ số VN30 tại ngày giao dịch cuối cùng của HĐTL.
19	<b>Giá tham chiếu</b>	Giá thanh toán cuối ngày của hợp đồng tương lai trong ngày giao dịch liền trước.
20	<b>Mở tài khoản</b>	Nhà đầu tư cần có 2 tài khoản để tham gia giao dịch phái sinh: 1 tài khoản giao dịch tại các CTCK là thành viên giao dịch CKPS và 1 tài khoản ký quỹ tại các CTCK là thành viên bù trừ CKPS.
21	<b>Giới hạn vị thế nắm giữ tối đa trên 1 TK</b>	NĐT Chứng khoán chuyên nghiệp: 20.000 hợp đồng; NĐT tổ chức: 10.000 hợp đồng; NĐT cá nhân: 5.000 hợp đồng
22	<b>Mức ký quỹ ban đầu</b>	Tài sản nhà đầu tư phải đặt cọc với công ty môi giới đối với mỗi hợp đồng trước khi giao dịch. VSD quy định tỷ lệ ký quỹ ban đầu là 10% quy mô hợp đồng nhưng để phòng ngừa rủi ro, các CTCK thường yêu cầu mức ký quỹ cao hơn.
23	<b>Mức ký quỹ duy trì</b>	Tài sản ký quỹ tối thiểu trong TK đối với mỗi vị thế mở mà nhà đầu tư đang nắm giữ, thường ít hơn so với mức ký quỹ ban đầu.
24	<b>Ký quỹ bổ sung</b>	Nộp tài sản bổ sung để số dư TK ký quỹ không thấp hơn mức ký quỹ duy trì hoặc đóng bớt vị thế trên TK để đảm bảo tiếp tục giao dịch.
25	<b>Thoát khỏi hợp đồng tham gia</b>	Nhà đầu tư nắm giữ vị thế hợp đồng cho đến thời điểm đáo hạn hoặc thoát khỏi vị thế trước thời điểm đáo hạn bằng cách đặt một/nhiều lệnh tại vị thế đối nghịch với vị thế trước đó.

## TUYÊN BỐ MIỄN TRÁCH NHIỆM

Bản quyền năm 2017 thuộc về Công ty CP Chứng khoán MB (MBS). Những thông tin sử dụng trong báo cáo được thu thập từ những nguồn đáng tin cậy và MBS không chịu trách nhiệm về tính chính xác của chúng. Quan điểm thể hiện trong báo cáo này là của (các) tác giả và không nhất thiết liên hệ với quan điểm chính thức của MBS. Không một thông tin cũng như ý kiến nào được viết ra nhằm mục đích quảng cáo hay khuyến nghị mua/bán bất kỳ chứng khoán nào. Báo cáo này không được phép sao chép, tái bản bởi bất kỳ cá nhân hoặc tổ chức nào khi chưa được phép của MBS.

## MBS HỘI SỞ

Tòa nhà MB, số 21 Cát Linh, Đống Đa, Hà Nội  
Tel: +84 24 3726 2600 - Fax: +84 24 3726 2601  
[Webiste: www.mbs.com.vn](http://www.mbs.com.vn)  
Hotline: **1900 9088**

## KHỐI NGHIÊN CỨU | PHÒNG NGHIÊN CỨU KHÁCH HÀNG CÁ NHÂN

Trần Hoàng Sơn	Trưởng bộ phận/Kiểm soát	<a href="mailto:son.tranhoang@mbs.com.vn">son.tranhoang@mbs.com.vn</a>
Phạm Văn Quỳnh	Chuyên viên nghiên cứu	<a href="mailto:quynh.phamvan@mbs.com.vn">quynh.phamvan@mbs.com.vn</a>
Nguyễn Hòa Hợp	Chuyên viên nghiên cứu	<a href="mailto:hop.nguyenhoa@mbs.com.vn">hop.nguyenhoa@mbs.com.vn</a>