

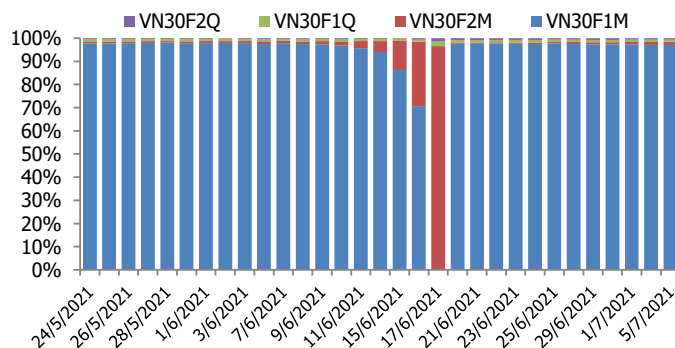
BIỂU ĐỒ VN30F1M TRONG NGÀY



THÔNG TIN MÃ HỢP ĐỒNG TƯƠNG LAI

MÃ	Ngày đáo hạn	Số ngày	Đóng cửa	OI
VN30F2107	15/7/2021	10	1568.00	30,461
VN30F2108	19/8/2021	45	1574.00	411
VN30F2112	16/12/2021	164	1569.80	303
VN30F2203	17/3/2022	255	1558.00	192

TỶ TRỌNG VỊ THỂ MỞ GIỮA CÁC KỲ HẠN



DIỄN BIẾN THỊ TRƯỜNG

- Thị trường chứng khoán phải sinh trải qua 1 phiên rung lắc mạnh. Tuy nhiên, lực cầu mạnh cuối phiên giúp cả 4 HĐTL đóng cửa ghi nhận mức tăng từ 11,9 đến 25,7 điểm, cao hơn so với mức tăng 2,82 điểm của chỉ số cơ sở VN30. Do đó, basis các hợp đồng đều mạnh lên so với phiên liền trước. Cụ thể, basis của VN30F2107 hiện đang ở mức +10,59 điểm trong khi basis hợp đồng VN30F2108 cũng tăng mạnh lên +16,59 điểm vào cuối phiên giao dịch hôm nay. Trong khi đó, tổng thanh khoản thị trường phiên nay tăng 22% so với phiên liền trước, đạt 221.790 hợp đồng được khớp lệnh trong phiên.
- Một phiên điều chỉnh sau chuỗi tăng liên tiếp là điều cần thiết để hạ nhiệt thị trường, giúp giải phóng lượng hàng T+ để thị trường có mức tăng bền vững hơn và cũng phù hợp với tâm lý của phần đông nhà đầu tư sau khi không tham gia vào đợt tăng liên tiếp vừa qua. Về kỹ thuật, phiên giảm này không làm ảnh hưởng xu hướng tăng điểm của thị trường, chỉ số VNIndex hiện đang nằm khá xa trên ngưỡng trung bình 200 ngày, thị trường đơn thuần điều chỉnh kỹ thuật khi VNIndex gặp ngưỡng kháng cự Fibonacci ở 1.420 điểm. Bên cạnh đó, hệ thống giao dịch mới của sàn HSX chính thức được vận hành, qua đó hôm nay đã kiểm định sức mạnh của dòng tiền, triển vọng tăng cũng thanh khoản bùng nổ là hoàn toàn có thể.
- Việc đoán đỉnh ở đâu là rất khó trong một thị trường dồi dào về mặt dòng tiền, chiến lược khả thi là tiếp tục nương theo xu hướng tăng của thị trường. Do đó, chiến lược Long sẽ chỉ được ưu tiên trong các nhịp điều chỉnh thay vì cố gắng mua đuổi theo đà tăng, vùng hỗ trợ từ khu vực 1556-1561 điểm là khu vực cần quan sát kỹ theo chiều Long đối với HĐTL tháng 7. Trong khi đó, chiến lược Short cần có sự kiên nhẫn hơn, chỉ short với tầm nhìn ngắn trong phiên khi giá tiếp cận khu vực kháng cự tiềm năng 1574; 1593 và 1609 điểm.

CHIẾN LƯỢC ĐẦU TƯ

Chiến lược giao dịch trong ngày

Dự kiến tình trạng rung lắc trong phiên sẽ còn kéo dài trong những phiên tới. Do đó, chiến lược phù hợp là mở Long khi chỉ số điều chỉnh về các vùng hỗ trợ 1556 - 1561 điểm hoặc thấp hơn ở vùng 1540-1546 điểm, duy trì tỷ trọng vừa phải để tránh bị tâm lý trước biến động kỹ thuật. Trong khi đó, vị thế Short tạm thời đứng ngoài quan sát và có thể được kích hoạt tại các ngưỡng kháng cự tiềm năng 1574; 1593 và 1609 điểm.

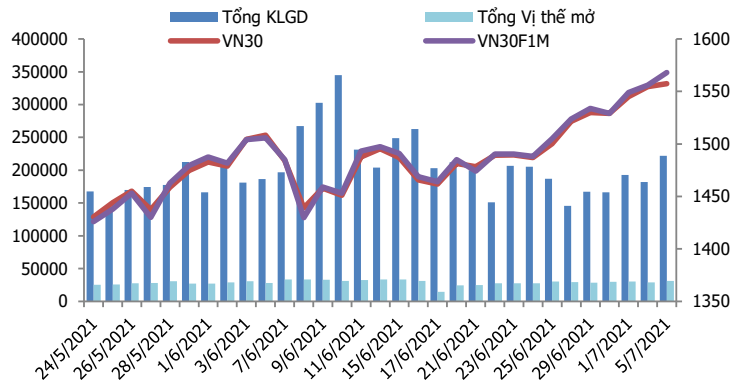
Chiến lược giao dịch ngắn hạn

Hoạt động nắm giữ vị thế qua đêm tạm thời chưa được khuyến khích.

Chiến lược giao dịch spread

Mở vị thế Short Spread đối với cặp hợp đồng (VN30F2108-VN30F2107), kỳ vọng chốt lời khi chênh lệch giá hai hợp đồng giảm xuống khoảng -3 điểm.

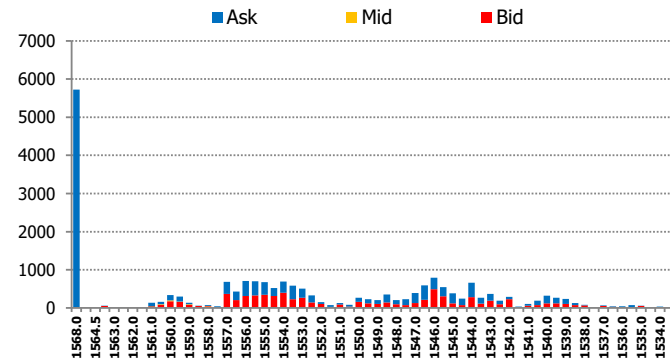
vn30



DIỄN BIẾN CHỈ SỐ HĐTL CÁC KỲ HẠN

Hợp đồng	Giá	% Chg	KLGĐ	% Chg	OI	% Chg
VN30F2107	1568.0	0.76	220,538	21.6	30,461	7.5
VN30F2108	1574.0	1.55	1,092	236.0	411	17.8
VN30F2112	1569.8	1.66	97	169.4	303	0.3
VN30F2203	1558.0	0.97	63	96.9	192	-3.0
Tổng			221,790	22.0	31,367	7.5

THANH KHOẢN THEO TỪNG MỨC GIÁ VN30F1M



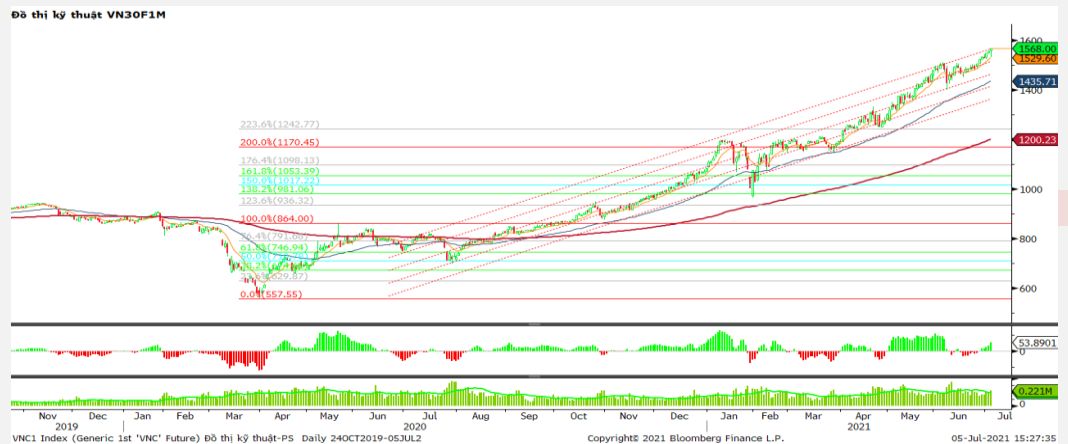
NHẬN ĐỊNH DIỄN BIẾN GIAO DỊCH HĐTL

- Thị trường chứng khoán phái sinh trải qua 1 phiên rung lắc mạnh. Tuy nhiên, lực cầu mạnh cuối phiên giúp cả 4 HĐTL đóng cửa ghi nhận mức tăng từ 11,9 đến 25,7 điểm, cao hơn so với mức tăng 2,82 điểm của chỉ số cơ sở VN30.
- Thanh khoản thị trường phái sinh tăng mạnh so với phiên trước đó với tổng giá trị giao dịch đạt 221.790 hợp đồng, tăng 22%. Trong đó, thanh khoản tập trung tại hợp đồng tương lai tháng 7 với 220.538 hợp đồng.
- Giá lý thuyết (FV) MBS tính toán tham khảo phiên giao dịch tới cho hợp đồng VN30F2107 là 1557,96 điểm (thấp hơn 10,04 điểm so với giá thị trường). Tương tự, giá lý thuyết tham khảo cho hợp đồng VN30F2108 là 1559,89 điểm (-14,11 điểm), VN30F2109 là 1566,47 điểm (-3,33 điểm) và VN30F2112 là 1571,53 điểm (+13,53 điểm).

XU HƯỚNG CHỈ SỐ VN30F1M

Khung thời gian	15m	1h	Daily
Tổng kết	BUY	BUY	BUY
Hỗ trợ	1556-1561	1540-1546	1530-1538
Kháng cự	1570-1574	1587-1593	1609-1619

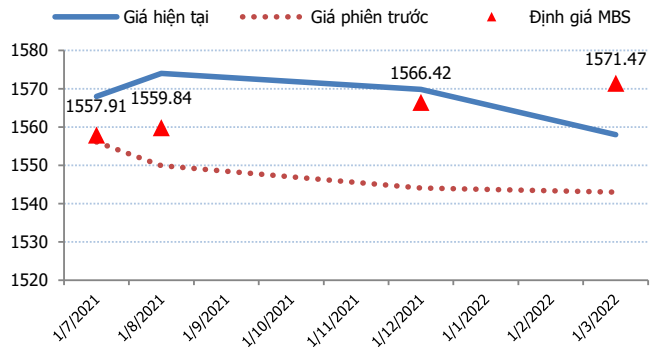
ĐỒ THỊ KỸ THUẬT VN30F1M



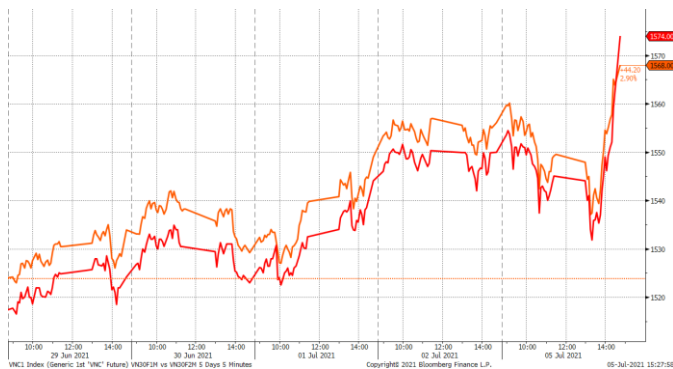
vn30

Spread HĐTL	Hiện tại	Phiên trước	+/-	MA5
VN30F2M - VN30F1M	6	-6.20	12.2	-4.24
VN30F1Q - VN30F1M	1.8	-12.00	13.8	-8.34
VN30F1Q - VN30F2M	-4.2	-5.80	1.6	-4.1
VN30F2Q - VN30F1M	-10	-13.10	3.1	-10.62
VN30F2Q - VN30F2M	-16	-6.90	-9.1	-6.38
VN30F2Q - VN30F1Q	-11.8	-1.10	-10.7	-2.28

ĐƯỜNG CONG GIÁ HĐTL CÁC KỲ HẠN



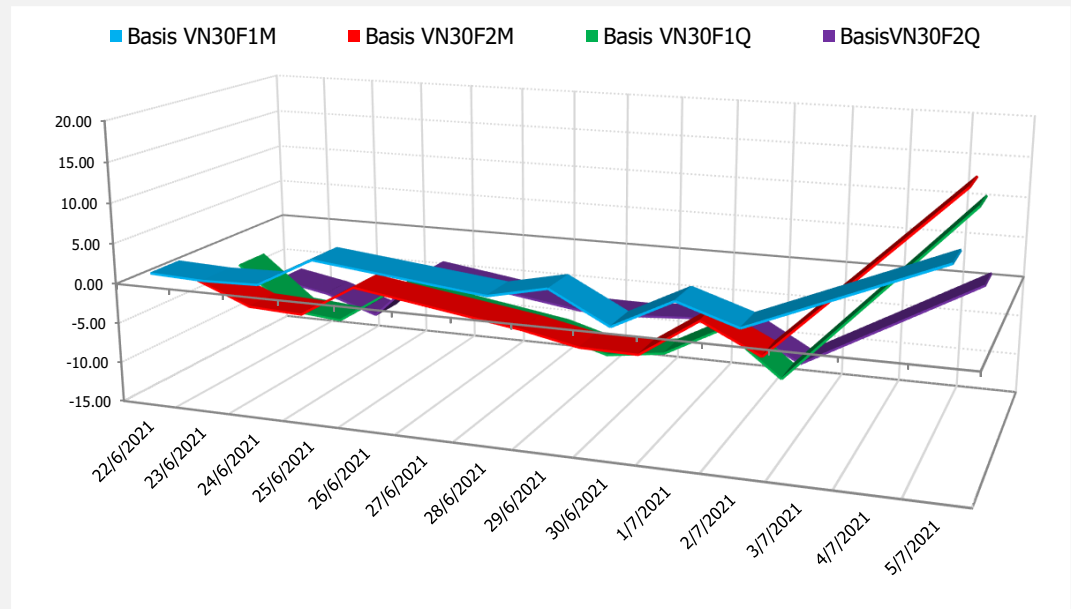
DIỄN BIẾN GIÁ HỢP ĐỒNG VN30F1M VÀ VN30F2M



NHẬN ĐỊNH CHÊNH LỆCH GIÁ HĐTL

- Thị trường chứng khoán phải sinh trải qua 1 phiên rung lắc mạnh. Tuy nhiên, lực cầu mạnh cuối phiên giúp cả 4 HĐTL đóng cửa ghi nhận mức tăng từ 11,9 đến 25,7 điểm, cao hơn so với mức tăng 2,82 điểm của chỉ số cơ sở VN30. Do đó, basis các hợp đồng đều mạnh lên so với phiên liền trước. Cụ thể, basis của VN30F2107 hiện đang ở mức +10,59 điểm trong khi basis hợp đồng VN30F2108 cũng tăng mạnh lên +16,59 điểm vào cuối phiên giao dịch hôm nay.
- Chênh lệch giá giữa các hợp đồng cuối phiên giao dịch hôm nay có xu hướng tăng, hiện nằm trong khoảng -16 điểm đến +6 điểm. Trong đó, chênh lệch giá hai hợp đồng kỳ hạn gần nhất (VN30F2108-VN30F2107) tăng lên +6 điểm. Nếu mức chênh lệch lớn này tiếp tục được duy trì vào đầu phiên giao dịch tới, nhà đầu tư có thể xem xét mở vị thế Short Spread đối với cặp hợp đồng này, kỳ vọng chốt lời khi chênh lệch giá hai hợp đồng giảm xuống -3 điểm.

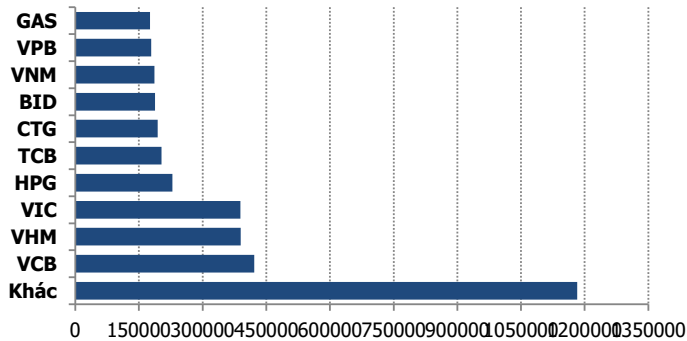
DIỄN BIẾN BASIS CÁC HĐTL



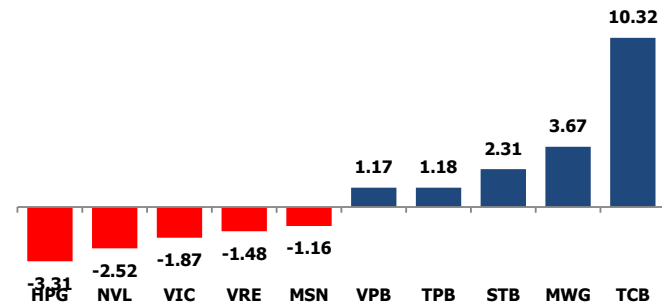
vn30

	VNIndex	VN30
Đóng cửa	1411.13	1557.41
Thay đổi	-9.14	#N/A N/A
%Chg	-0.64	#N/A N/A
YTD	27.83	45.45
Vốn hóa (ngh.tỷ đồng)	5,297.22	3,737.04
P/E	19.24	17.44
P/B	2.84	3.29

TOP 10 CỔ PHIẾU VỐN HÓA TRONG VN30



CÁC MÃ ẢNH HƯỞNG LỚN NHẤT TỚI VN30-INDEX



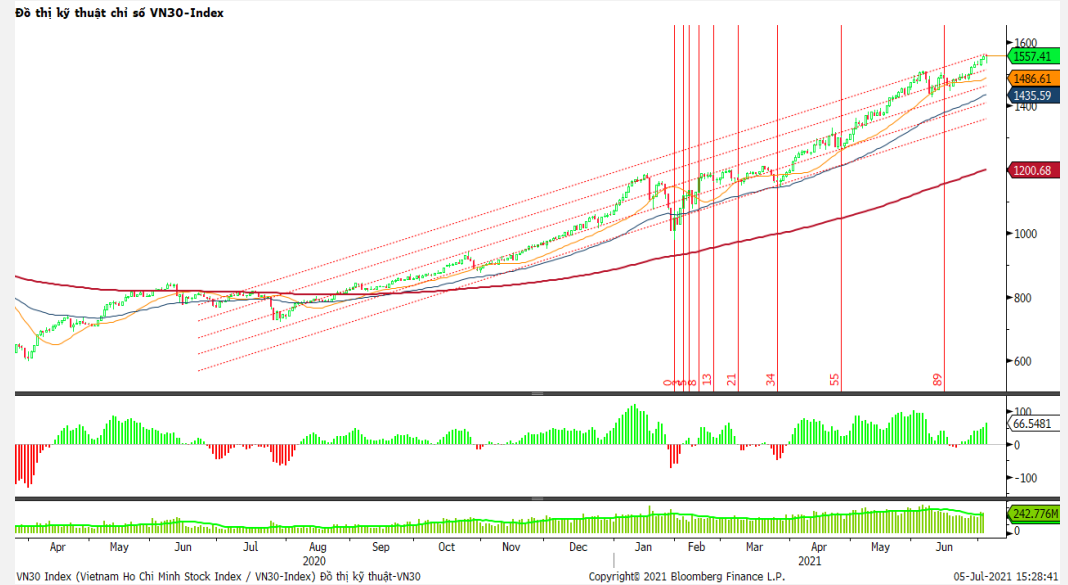
NHẬN ĐỊNH CHỈ SỐ VN30

- Sắc đỏ áp đảo ở rổ VN30 khi có đến 22 mã giảm và chỉ có 8 mã tăng giá. Lực bán mạnh xuất hiện vào cuối phiên đã khiến cho VRE rơi mạnh và đóng cửa với mức giá sàn. GAS tiếp nối theo sau khi lùi hơn 4%, REE và NVL cùng giảm hơn 3%, TCH, POW, SSI, SBT và nhiều mã hiện sắc đỏ quanh mức 2%. Ở chiều ngược lại, TCB và MWG dẫn đầu khi cùng bật mạnh trên 6%, sắc tím cũng đã có lúc xuất hiện ở TCB. TPB tiến trên 4%, STB vượt 3%, các mã tăng còn lại của nhóm là FPT, VPB, HDB và VHM.

Chốt phiên, chỉ số VN30 tăng 2,82 điểm (+0,18%) lên 1557,41 điểm. Khối lượng giao dịch của nhóm VN30 đạt 324,35 triệu cổ phiếu tương ứng giá trị 16.928 tỷ đồng.

Giao dịch khối ngoại không thực sự tích cực khi họ bán ròng 77 tỷ đồng trên toàn thị trường. Lực bán của khối ngoại tập trung vào CTG (-106 tỷ đồng), HPG (-88,3 tỷ đồng), NVL (-62,8 tỷ đồng)..

ĐỒ THỊ KỸ THUẬT VN30



vn30

Chỉ số	Điểm số	%Chg	P/E	YTD
VNIIndex	1,411.13	(0.64)	19.24	27.83
Dow Jones	34,786.35	0.44	25.84	13.66
S&P500	4,352.34	0.75	30.70	15.87
Nikkei 225	28,654.12	0.20	20.07	4.41
Shanghai	3,534.32	0.44	15.90	1.76
DAX	15,661.97	0.08	33.31	14.16
Vàng	1,792.28	0.03		(5.59)
Dầu WTI	76.33	1.56		57.32

LỊCH THÔNG TIN KINH TẾ THẾ GIỚI

	Kỳ trước	Dự báo	Thực tế
Thứ Hai - 05/07/2021			
Nhật- PMI dịch vụ	46.50		48.00
Thứ Ba - 06/07/2021			
Mỹ- PMI phi sản xuất	64.00	63.50	
Thứ Tư -07/07/2021			
Mỹ- Biên bản họp FOMC			
Mỹ- Dự trữ dầu thô	-6.718M		
Thứ Năm - 08/07/2021			
Mỹ- Đề nghị trợ cấp thất nghiệp	364K	355K	
Thứ Sáu - 09/07/2021			
Mỹ- Báo cáo CSTT của Fed			
Thứ Hai - 28/06/2021			

NHẬN ĐỊNH THỊ TRƯỜNG CHỨNG KHOÁN THẾ GIỚI

- Thị trường chứng khoán Mỹ đóng cửa nghỉ ngày Lễ Độc lập.
- Giá dầu tăng mạnh sau khi Tổ chức các nước xuất khẩu dầu mỏ cùng một số nước đồng minh (OPEC+) ngừng đàm phán về sản lượng, đồng nghĩa với việc không có thỏa thuận thúc đẩy sản xuất nào được thống nhất để đưa ra. Kết thúc phiên 5/7, giá dầu Brent tăng 94 US cent (1,2%) lên 77,11 USD/thùng; dầu Tây Texas Mỹ (WTI) tăng 1.11 USD (1.5%) lên 76.27 USD/thùng.
- Giá vàng tăng do USD và lợi suất trái phiếu Chính phủ Mỹ đều giảm trong bối cảnh có những thông tin tác động trái chiều, trong đó có dữ liệu về thị trường lao động của Mỹ, giúp nhà đầu tư giảm bớt lo ngại về khả năng Cục Dự trữ Liên bang Mỹ (Fed) sẽ thắt chặt chính sách tiền tệ nhanh hơn dự kiến.

NHẬN ĐỊNH CỔ PHIẾU BIẾN ĐỘNG MẠNH TRONG VN30

Xét về mức độ ảnh hưởng, bộ 3 TCB, MWG và STB là những nhân tố chính giúp chỉ số VN30 tiếp tục tăng điểm. Trong đó, TCB đóng góp 10,32 điểm cho chỉ số VN30.



DANH MỤC CỔ PHIẾU TRONG VN30

Cổ phiếu	Ngành	Tỷ trọng (%)	Giá	%Chg	H-L	GTGD	Điểm tác động	PE	PB
TCB	Banks	10.39	58,000	6.81	7.99%	2669.288	10.32	14.24	2.59
HPG	Metals & Mining	9.90	51,200	-2.10	2.95%	1908.806	-3.31	12.62	3.47
VPB	Banks	9.12	72,700	0.83	1.96%	1700.342	1.17	15.71	3.19
VNM	Food Products	7.33	89,200	-1.00	2.03%	261.803	-1.15	19.05	5.95
MBB	Banks	5.69	43,100	-0.81	3.08%	1130.192	-0.72	11.93	2.35
VIC	Real Estate Management & Development	5.54	115,000	-2.13	2.26%	320.631	-1.87	52.89	4.82
FPT	Electronic Equipment, Instruments & Components	5.29	92,700	0.87	4.40%	271.027	0.71	22.59	5.02
NVL	Real Estate Management & Development	4.64	115,000	-3.36	3.41%	283.999	-2.52	37.27	5.31
VHM	Real Estate Management & Development	4.62	118,500	0.42	3.30%	532.124	0.30	15.05	4.28
STB	Banks	4.39	32,600	3.49	5.50%	1702.524	2.31	21.80	1.98
MWG	Specialty Retail	4.04	166,500	6.19	3.73%	223.17	3.67	18.40	4.58
VCB	Banks	3.64	113,600	-1.13	2.71%	230.383	-0.65	19.90	4.17
MSN	Food Products	3.62	111,600	-2.02	6.89%	246.318	-1.16	87.12	8.11
HDB	Banks	3.28	37,400	0.54	3.56%	186.434	0.27	12.11	2.42
CTG	Banks	3.05	52,100	-1.14	2.91%	1023.233	-0.55	10.93	2.13
VJC	Airlines	2.52	118,300	-1.91	2.72%	57.083	-0.76	52.44	4.24
TPB	Banks	1.91	39,300	4.11	3.83%	322.905	1.18	10.31	2.26
SSI	Capital Markets	1.74	56,500	-2.42	5.11%	1056.996	-0.67	20.36	3.21
PDR	Real Estate Management & Development	1.45	95,000	-0.94	2.56%	345.71	-0.22	35.19	8.69
PNJ	Textiles, Apparel & Luxury Goods	1.42	99,300	-0.20	2.73%	84.073	-0.05	19.96	3.92
VRE	Real Estate Management & Development	1.27	29,500	-6.94	7.46%	205.191	-1.48	25.10	2.23
KDH	Real Estate Management & Development	1.08	36,800	-2.13	1.63%	70.973	-0.37	18.91	2.71
PLX	Oil, Gas & Consumable Fuels	0.69	54,500	-1.62	3.53%	117	-0.18	18.70	2.89
GAS	Gas Utilities	0.69	92,000	-4.76	5.00%	146.726	-0.54	23.32	3.49
REE	Industrial Conglomerates	0.60	54,800	-3.35	3.47%	60.928	-0.32	9.50	1.43
BID	Banks	0.59	46,650	-0.85	4.09%	162.018	-0.08	22.78	2.37
POW	Independent Power and Renewable Electricity Producer	0.43	11,700	-2.50	3.00%	183.565	-0.17	11.28	0.95
TCH	Machinery	0.36	21,300	-2.52	3.07%	128.296	-0.14	8.32	1.47
SBT	Food Products	0.35	20,500	-2.38	5.53%	76.06	-0.13	18.13	1.60
BVH	Beverages	0.34	58,300	-1.35	2.43%	59.998	-0.07	22.88	2.11

vn30

STT	Thông tin cơ bản HĐTL VN30	Đặc điểm sản phẩm
1	Mã hợp đồng	VN30F-yy-mm
2	Tài sản cơ sở	Chỉ số cổ phiếu VN30
3	Hệ số nhân hợp đồng	100.000 đồng
4	Quy mô 01 hợp đồng	100.000 đồng * Điểm chỉ số VN30
5	Tháng đáo hạn	- Tháng hiện tại - Tháng tiếp theo - Hai tháng cuối 2 quý gần nhất
6	Phương thức giao dịch	- Giao dịch khớp lệnh; Giao dịch thỏa thuận
7	Thời gian giao dịch	GD Khớp lệnh định kỳ - ATO: 08h45 - 09h00 - ATC: 14h30 - 14h45
		GD khớp lệnh liên tục - Sáng: 09h00 - 11h30 - Chiều: 13h00 - 14h30
		GD Thỏa thuận - 08h45 - 14h45
8	Các loại lệnh giao dịch	LO, MOK, MAK, MTL, ATO, ATC.
9	Nguyên tắc khớp lệnh	Ưu tiên giá và thời gian.
10	Khối lượng giao dịch tối thiểu/lệnh	01 hợp đồng
11	Khối lượng giao dịch tối đa/lệnh	500 hợp đồng
12	Đơn vị yết giá/ Bước giá	0,1 điểm chỉ số = 0,1 * 100.000 = 10.000 đồng
13	Biên độ dao động	+/- 7%
14	Ngày giao dịch cuối cùng	Thứ 5 của tuần thứ 3 của tháng đáo hạn. Nếu rơi vào ngày nghỉ lễ thì sẽ được điều chỉnh lên ngày giao dịch liền trước.
15	Ngày thanh toán cuối cùng	Ngày làm việc liền sau ngày giao dịch cuối cùng.
16	Phương thức thanh toán	Thanh toán bằng tiền
17	Giá thanh toán hàng ngày	Giá hợp đồng phái sinh do HNX xác định để tính toán giá trị lãi/lỗ phát sinh cuối ngày của từng hợp đồng.
18	Giá thanh toán cuối cùng	Giá đóng cửa của chỉ số VN30 tại ngày giao dịch cuối cùng của HĐTL.
19	Giá tham chiếu	Giá thanh toán cuối ngày của hợp đồng tương lai trong ngày giao dịch liền trước.
20	Mở tài khoản	Nhà đầu tư cần có 2 tài khoản để tham gia giao dịch phái sinh: 1 tài khoản giao dịch tại các CTCK là thành viên giao dịch CKPS và 1 tài khoản ký quỹ tại các CTCK là thành viên bù trừ CKPS.
21	Giới hạn vị thế nắm giữ tối đa trên 1 TK	NĐT Chứng khoán chuyên nghiệp: 20.000 hợp đồng; NĐT tổ chức: 10.000 hợp đồng; NĐT cá nhân: 5.000 hợp đồng
22	Mức ký quỹ ban đầu	Tài sản nhà đầu tư phải đặt cọc với công ty môi giới đối với mỗi hợp đồng trước khi giao dịch. VSD quy định tỷ lệ ký quỹ ban đầu là 10% quy mô hợp đồng nhưng để phòng ngừa rủi ro, các CTCK thường yêu cầu mức ký quỹ cao hơn.
23	Mức ký quỹ duy trì	Tài sản ký quỹ tối thiểu trong TK đối với mỗi vị thế mở mà nhà đầu tư đang nắm giữ, thường ít hơn so với mức ký quỹ ban đầu.
24	Ký quỹ bổ sung	Nộp tài sản bổ sung để số dư TK ký quỹ không thấp hơn mức ký quỹ duy trì hoặc đóng bớt vị thế trên TK để đảm bảo tiếp tục giao dịch.
25	Thoát khỏi hợp đồng tham gia	Nhà đầu tư nắm giữ vị thế hợp đồng cho đến thời điểm đáo hạn hoặc thoát khỏi vị thế trước thời điểm đáo hạn bằng cách đặt một/nhiều lệnh tại vị thế đối nghịch với vị thế trước đó.

TUYÊN BỐ MIỄN TRÁCH NHIỆM

Bản quyền năm 2017 thuộc về Công ty CP Chứng khoán MB (MBS). Những thông tin sử dụng trong báo cáo được thu thập từ những nguồn đáng tin cậy và MBS không chịu trách nhiệm về tính chính xác của chúng. Quan điểm thể hiện trong báo cáo này là của (các) tác giả và không nhất thiết liên hệ với quan điểm chính thức của MBS. Không một thông tin cũng như ý kiến nào được viết ra nhằm mục đích quảng cáo hay khuyến nghị mua/bán bất kỳ chứng khoán nào. Báo cáo này không được phép sao chép, tái bản bởi bất kỳ cá nhân hoặc tổ chức nào khi chưa được phép của MBS.

MBS HỘI SỞ

Tòa nhà MB, số 21 Cát Linh, Đống Đa, Hà Nội
Tel: +84 24 3726 2600 - Fax: +84 24 3726 2601
[Webiste: www.mbs.com.vn](http://www.mbs.com.vn)
Hotline: **1900 9088**

KHỐI NGHIÊN CỨU | PHÒNG NGHIÊN CỨU KHÁCH HÀNG CÁ NHÂN

Trần Hoàng Sơn	Trưởng bộ phận/Kiểm soát	son.tranhoang@mbs.com.vn
Phạm Văn Quỳnh	Chuyên viên nghiên cứu	quynh.phamvan@mbs.com.vn
Nguyễn Hòa Hợp	Chuyên viên nghiên cứu	hop.nguyenhoa@mbs.com.vn