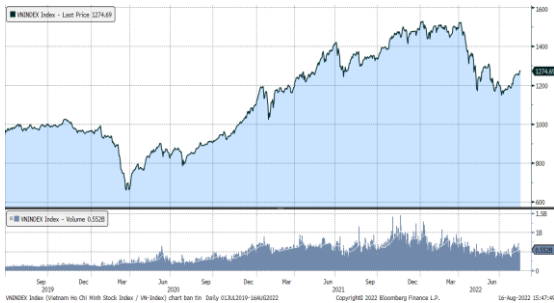


MARKET STRATEGY DAILY: THỊ TRƯỜNG PHÂN HÓA NHƯNG ĐÀ TĂNG VẪN TIẾP DIỄN !

Báo cáo chi tiết 16/08/2022

Diễn biến chỉ số VN-Index



THỊ TRƯỜNG CƠ SỞ

	VNIndex	HNXIndex	Upcom
Đóng cửa	1274.69	303.02	92.84
Thay đổi	0.49	-0.95	0.20
%Chg	0.04	-0.31	0.22
YTD	-14.92	-36.07	-17.61
KLGD (tr.cp)	617.72	80.66	52.43
%Chg	-2.67	-0.56	23.77
GTGD (tỷ đ)	14,945.38	1,508.31	1,067.04
<i>Số mã tăng</i>	206	76	148
<i>Số mã giảm</i>	240	114	137
<i>Không đổi</i>	74	58	59
Vốn hóa (ngh. tỷ đ)	5064.21	315.04	1254.14
PE	13.62	16.80	14.81
PB	2.10	1.78	1.68
NĐTNN Mua (tỷ đ)	1,382.58	3.30	15.72
NĐTNN Bán (tỷ đ)	850.92	6.56	32.57
Ròng	531.66	-3.26	-16.85

THỊ TRƯỜNG HĐTTL

	Đóng cửa	Thay đổi	%Chg
VN30-Index	1295.1	1.31	0.10
VN30F2208	1296.90	3.90	0.30
VN30F2209	1292.50	4.90	0.38
VN30F2212	1280.00	2.30	0.18
VN30F2303	1269.40	2.60	0.21

Diễn biến thị trường:

- Thị trường trong nước tiếp tục duy trì đà tăng sang phiên thứ 3 liên tiếp, đây đã là tuần tăng thứ 6 của thị trường kể từ mức đáy hồi đầu tháng 7. Sau chuỗi tăng dài ngày, chỉ số Vn-index đang gặp áp lực chốt lời, tuy vậy dòng tiền lại có sự phân hóa tích cực để nhà đầu tư tiếp tục chuyển sang các nhóm cổ phiếu khác sau khi đã chốt lời.
- Thanh khoản khớp lệnh sàn HOSE giảm nhẹ còn 13.466 tỷ đồng so với mức 13.963 tỷ đồng ở phiên hôm qua.
- Có thể còn có những nhịp chốt lời như đã diễn ra nhưng khi dòng tiền "xoay tua" mà vẫn có nhiều cổ phiếu tăng trần ở nhóm cổ phiếu đó thì đó là dấu hiệu của thị trường mạnh. Nên quan sát sự dịch chuyển của dòng tiền hơn là tham chiếu chỉ số vì thanh khoản vẫn được duy trì trong vùng tích cực lúc này. Với việc tập trung phần lớn vào nhóm cổ phiếu thép trong phiên hôm nay, nhiều khả năng dòng tiền sẽ còn "chuyển cành" sang nhóm cổ phiếu bất động sản, xây dựng, năng lượng,... trong các phiên tới. Triển vọng để thị trường hướng về ngưỡng 1.300 điểm vẫn còn nguyên vẹn khi các thông tin cả trong và ngoài nước không có gì bất lợi cho thị trường lúc này.

Tin tức thế giới:

- Ngày 15/8, Văn phòng Nội các Nhật Bản thông báo trong quý 2/2022, GDP thực tế của nước này ước đạt 542.120 tỷ yen (tương đương 4.070 tỷ USD). Như vậy, GDP thực tế của Nhật Bản đã lần đầu tiên vượt mức trước đại dịch 540.840 tỷ yen của quý 4/2019. Kinh tế Nhật Bản tăng 0,5% so với quý trước và tăng 2,2% so với cùng kỳ năm ngoái. Trong khi đó, các mức tăng trưởng tương ứng theo dự báo của thị trường là 0,6% và 2,5%. Nguyên nhân chủ yếu giúp nền kinh tế Nhật Bản tiếp tục đạt tốc độ tăng trưởng dương là do Nhật Bản đã dỡ bỏ hầu hết các biện pháp hạn chế về dịch COVID-19, từ đó giúp chi tiêu dùng cá nhân, vốn chiếm hơn 50% GDP của Nhật Bản, tăng 1,1% trong quý vừa qua. Bên cạnh đó, xuất khẩu của Nhật Bản cũng hồi phục mạnh. Chỉ riêng trong tháng Sáu, kim ngạch xuất khẩu tăng tới 20,4% lên 8.580 tỷ yen. Đây là tháng thứ 16 liên tiếp xuất khẩu của nước này tăng. Tuy nhiên, theo giới phân tích, đà tăng trưởng của Nhật Bản có thể sẽ giảm tốc do lạm phát cao, đồng yen mất giá so với USD và môi trường bên ngoài đang xấu đi.

Nhận định thị trường HĐTTL:

- Thị trường hôm nay duy trì đà tăng đã giúp cho cả 4 HĐTTL đóng cửa tăng từ 2,3 đến 4,9 điểm. Cụ thể, VN30F2208 tăng 0,3% lên mức 1.296,9 điểm, hiện đang cao hơn 1,8 điểm so với chỉ số cơ sở VN30. Trong khi đó, tổng thanh khoản thị trường phiên hôm nay tăng 6,12% so với phiên liền trước, đạt 190.035 hợp đồng được khớp lệnh trong phiên.

NHÓM NGÀNH NH

	%Chg	YTD
Tiền ích	-0.03	0.49
Tài chính	-0.28	-17.92
Công nghiệp	0.63	-25.12
Hàng TD thiết yếu	0.34	-12.26
Nguyên vật liệu	1.47	-29.93
Hàng TD không thiết yếu	0.93	0.38
Năng lượng	0.96	-17.92
Y tế	0.51	-3.79
Công nghệ thông tin	-0.06	13.29
Bất động sản	0.01	-22.92

Top CP tác động tăng lên VNIndex

Mã	Đóng cửa	%Chg	Đóng góp vào Index
HPG	24.55	2.29	0.82
NVL	83.00	1.47	0.60
PLX	43.25	2.73	0.38
MWG	66.00	1.54	0.37
SAB	188.00	1.08	0.33

Top CP tác động giảm lên VNIndex

Mã	Đóng cửa	%Chg	Đóng góp vào Index
BID	40.50	-1.22	-0.63
VIC	65.90	-0.75	-0.47
VCB	81.50	-0.37	-0.36
CTG	29.20	-0.85	-0.30
GAS	113.50	-0.44	-0.24

Top NĐTNN mua ròng trên HSX

Mã	Đóng cửa	%Chg	GT ròng (tỷ VND)
HPG	24.55	2.29	450.75
PVD	19.25	0.26	57.32
HDB	26.35	0.19	35.56
NVL	83.00	1.47	26.76
VND	22.45	0.00	23.43

Top NĐTNN bán ròng trên HSX

Mã	Đóng cửa	%Chg	GT ròng (tỷ VND)
TLG	56.60	2.91	-32.70
DCM	32.80	0.15	-27.27
DGC	93.60	0.54	-26.53
VCB	81.50	-0.37	-21.71
SSI	24.60	-0.61	-21.21

NHẬN ĐỊNH THỊ TRƯỜNG: THỊ TRƯỜNG PHÂN HÓA NHỮNG ĐÀ TĂNG VẪN TIẾP DIỄN !

Thị trường chứng khoán châu Á tiếp tục đi lên sau phiên tăng điểm tại Mỹ đêm qua, ngoại trừ thị trường Nhật Bản và Hong Kong. Đà phục hồi còn được hỗ trợ bởi Trung Quốc tung giải pháp hỗ trợ nền kinh tế và các chuyên gia rằng 'lạm phát tại Châu Á đã đạt đỉnh'.

Chứng khoán Nhật Bản đóng cửa giảm nhẹ 0,01%. Trong khi đó, thị trường Hàn Quốc với chỉ số KOSPI tăng 0,22%. Thị trường Trung Quốc đi lên, chỉ số Shanghai Composite tăng 0,05%, bên cạnh đó chỉ số Shenzhen Component cũng tăng 0,08%. Chỉ số ASX 200 của Australia tăng 0,58%, chỉ số NZX 50 của New Zealand tăng 0,43%. Trong khi đó, chỉ số Hang Seng của Hong Kong giảm 1,14%.

Thị trường chứng khoán Mỹ tăng điểm trong phiên giao dịch ngày thứ Hai (15/8), nối tiếp đà tăng của tuần trước. Phiên này đánh dấu lần đầu tiên kể từ ngày 20/4, Dow Jones đóng cửa trên mức bình quân 200 ngày - một ngưỡng điểm được xem là chỉ báo quan trọng về xu hướng của thị trường. Tính đến tuần trước, S&P 500 đã có 4 tuần tăng liên tiếp, đánh dấu chuỗi tăng dài nhất kể từ năm 2021. Động lực tăng của thị trường trong tuần trước là số liệu của Mỹ cho thấy lạm phát ở nước này đã yếu đi. Cả Nasdaq và Dow Jones cũng tăng trong tuần trước.

Thị trường trong nước tiếp tục duy trì đà tăng sang phiên thứ 3 liên tiếp, đây đã là tuần tăng thứ 6 của thị trường kể từ mức đáy hồi đầu tháng 7. Sau chuỗi tăng dài ngày, chỉ số Vn-index đang gặp áp lực chốt lời, tuy vậy dòng tiền lại có sự phân hóa tích cực để nhà đầu tư tiếp tục chuyển sang các nhóm cổ phiếu khác sau khi đã chốt lời. Trong phiên hôm nay, nổi bật là nhóm cổ phiếu thép, bất động sản và xây dựng.

Dừng lúc đóng cửa, chỉ số VN-Index tăng 0,49 điểm (+0,04%) lên 1.274,69 điểm, bên cạnh đó chỉ số VN30 cũng nhích 1,31 điểm (+0,1%) đạt 1.295,1 điểm. Độ rộng thị trường nghiêng về bên bán, toàn thị trường có 206 mã tăng/240 mã giảm, ở rổ VN30 có 12 mã tăng và 18 mã giảm. Nhóm midcap và smallcap cũng tăng lần lượt 0,21% và 0,31%.

Các cổ phiếu lớn hỗ trợ thị trường phiên này là: HPG (+2,29%), NVL (+1,47%), PLX (+2,73%), MWG (+1,54%), SAB (+1,08%),... đã bù đắp áp lực giảm giá ở các cổ phiếu lớn khác như: BID (-1,22%), VIC (-0,75%), VCB (-0,37%), CTG (-0,85%), GAS (-0,44%),...

Thanh khoản khớp lệnh sàn HOSE giảm nhẹ còn 13.466 tỷ đồng so với mức 13.963 tỷ đồng ở phiên hôm qua và mức bình quân 14.063 tỷ đồng của tuần trước. Tổng cộng có 570 triệu cổ phiếu được chuyển nhượng thành công so với mức bình quân 579 triệu cổ phiếu 10 ngày trước đó.

Khối ngoại tiếp tục mua ròng với tổng giá trị 512 tỷ đồng trên toàn thị trường. Lực mua tập trung ở các cổ phiếu như: HPG, PVD, HDB, NVL, DXG,... Ở chiều ngược lại, TLG, DCM, VCB, SSI, HCM,... là những cổ phiếu bị nhà đầu tư nước ngoài bán ròng trong phiên này.

Tóm lại, thị trường đóng cửa trong trạng thái “xanh vỏ đỏ lòng” nhưng vẫn có nhiều tín hiệu tích cực. Sau chuỗi tăng 5 tuần liên tiếp, thị trường tiếp tục bứt phá khỏi vùng tích lũy kéo dài 7 phiên như ở phiên hôm qua mà các nhịp chốt lời trong phiên như hôm nay thị trường vẫn vượt qua thì đó là biểu hiện của thị trường khỏe. Dòng tiền vẫn còn cơ hội khi luân chuyển sang nhóm cổ phiếu khác, sau nhóm cổ phiếu ngân hàng, hôm nay dòng tiền đổ mạnh vào nhóm cổ phiếu thép, xây dựng và bất động sản,... Có thể còn có những nhịp chốt lời như đã diễn ra nhưng khi dòng tiền “xoay tua” mà vẫn có nhiều cổ phiếu tăng trần ở nhóm cổ phiếu đó thì đó là dấu hiệu của thị trường mạnh. Nên quan sát sự dịch chuyển của dòng tiền hơn là tham chiếu chỉ số vì thanh khoản vẫn được duy trì trong vùng tích cực lúc này. Với việc tập trung phần lớn vào nhóm cổ phiếu thép trong phiên hôm nay, nhiều khả năng dòng tiền sẽ còn “chuyển càn” sang nhóm cổ phiếu bất động sản, xây dựng, năng lượng,... trong các phiên tới. Triển vọng để thị trường hướng về ngưỡng 1.300 điểm vẫn còn nguyên vẹn khi các thông tin cả trong và ngoài nước không có gì bất lợi cho thị trường lúc này.

Đồ thị kỹ thuật VNINDEX



VNINDEX Index (Vietnam Ho Chi Minh Stock Index / VN-Index) Đồ thị kỹ thuật VNINDEX Daily 02JAN2020-16AUG2022

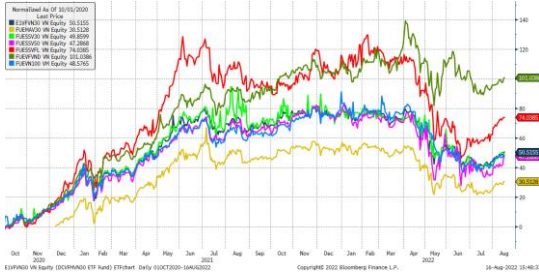
Copyright© 2022 Bloomberg Finance L.P.

16-Aug-2022 15:48:21

Chỉ số tham chiếu

	Đóng cửa	%Chg	YTD
VN30 Index	1295.1	0.10	-15.67
VN50 Index	2103.56	0.05	-20.34
VN FinLead	1785.2	-0.39	-18.13
VN Diamond	1913.9	0.23	-2.99
VN100 Index	1257.15	0.13	-17.52

Diễn biến các Quỹ ETF nội địa YTD



ETFs nội địa

	Đóng cửa	%Chg	KLGD
E1VFN30	21.9	0.18	61,700
FUEMA30	15.27	0.07	3,400
FUESSV30	16.05	0.31	9,100
FUESSV50	19	-0.05	304,100
FUESSVFL	18.1	0.00	80,500
FUEVFND	27.1	0.41	1,166,900
FUEVN100	16.7	0.36	103,900

Dòng vốn NĐTNN qua ETFs nội

+/- Dòng vốn (tỷ đồng)	1 ngày	YTD
E1VFN30	0.20	-774.02
FUEMA30	0.04	-27.57
FUESSV30	-0.04	1.36
FUESSV50	-0.26	-10.40
FUESSVFL	1.17	1,327.84
FUEVFND	-15.27	5,367.74
FUEVN100	-0.76	-152.23

Dòng vốn NĐTNN qua ETFs ngoại

+/- Dòng vốn (tr. USD)	1 ngày	YTD
VanEck Vectors VN	0.00	-26.69
Xtrackers FTSE VN	0.00	-26.60
Fubon FTSE VN	0.00	144.21
Premia MSCI VN	0.00	-0.41
Kim KINDEX VN VN30	0.00	0.00
DCVMVN30 ETF Fund	0.00	-58.52
Asian Growth CUBS	0.00	0.00

Nguồn: Bloomberg

Xu hướng dòng vốn ETFs

Thị trường hôm nay duy trì đà hồi phục đã giúp hầu hết các chỉ số chính đóng cửa trong sắc xanh. Cụ thể, VN30 Index đóng cửa tăng 0,1%, VN100 Index đóng cửa tăng 0,13%, VN Diamond đóng cửa tăng 0,23% và chỉ có VN Finlead đóng cửa giảm 0,39%.

Tương tự, các chứng chỉ quỹ ETFs cũng ghi nhận diễn biến tích cực. Cụ thể, E1VFN30 tham chiếu VN30 index đóng cửa tăng 0,18%, FUEVFND tham chiếu VN Diamond index đóng cửa tăng 0,41% và FUESSVFL tham chiếu VN Finlead index đóng cửa giữ nguyên mốc tham chiếu.

Tổng khối lượng giao dịch ETFs trên thị trường giảm 51% so với phiên liền trước, đạt hơn 1,72 triệu chứng chỉ quỹ được khớp lệnh trong phiên, tương đương tổng giá trị khoảng 42,59 tỷ đồng. Trong đó thanh khoản tập trung chủ yếu ở FUESSV50 (6,16 tỷ đồng) và FUEVFND (31,7 tỷ đồng)...

Giao dịch khối ngoại phiên này diễn biến kém khả quan khi nhà đầu tư nước ngoài tiếp tục bán ròng với 14,91 tỷ đồng qua kênh ETFs nội trong phiên giao dịch hôm nay. Lực bán tập trung chủ yếu vào FUEVFND (-15,27 tỷ đồng), FUEVN100 (-0,76 tỷ đồng)...

THỊ TRƯỜNG THẾ GIỚI

Chỉ số	Điểm số	%Chg	YTD
Dow Jones	33,912.4	0.45	-6.68
S&P500	4,297.1	0.40	-9.84
VIX	20.0	0.15	16.03
DJ Futures	33,891.0	0.05	-6.45
S&P Futures	4,297.3	-0.02	-9.69
Nikkei 225	28,868.9	-0.01	0.27
KOSPI	2,533.5	0.22	-14.92
Shanghai	3,277.9	0.05	-9.94
Hang Seng	19,830.5	-1.05	-15.25
ASX	7,105.4	0.58	-4.56
FTSE 100	7,539.2	0.40	2.09
DAX	13,909.6	0.67	-12.43
CAC40	6,602.7	0.50	-7.69

THỊ TRƯỜNG HÀNG HÓA

	Giá (USD)	%Chg	YTD
Vàng	1775.6	-0.23	-2.93
Dầu WTI	88.13	-1.43	17.18
Dầu Brent	93.49	-1.69	20.20

THỊ TRƯỜNG NGOẠI TỆ

	Giá	%Chg	YTD
BBDXY*	1270.39	0.12	8.26
USD/JPY	133.77	-0.34	-13.97
USD/CNY	6.7896	-0.24	-6.38
EUR/USD	1.0143	-0.17	-10.79
GBP/USD	1.2042	-0.11	-11.01

(*) Bloomberg Dollar Spot Index

Tin tức thế giới: GDP thực tế của Nhật Bản lần đầu vượt mức trước đại dịch !

Ngày 15/8, Văn phòng Nội các Nhật Bản thông báo trong quý 2/2022, GDP thực tế của nước này ước đạt 542.120 tỷ yen (tương đương 4.070 tỷ USD). Như vậy, GDP thực tế của Nhật Bản đã lần đầu tiên vượt mức trước đại dịch 540.840 tỷ yen của quý 4/2019.

Kinh tế Nhật Bản tăng 0,5% so với quý trước và tăng 2,2% so với cùng kỳ năm ngoái. Trong khi đó, các mức tăng trưởng tương ứng theo dự báo của thị trường là 0,6% và 2,5%. Nguyên nhân chủ yếu giúp nền kinh tế Nhật Bản tiếp tục đạt tốc độ tăng trưởng dương là do Nhật Bản đã dỡ bỏ hầu hết các biện pháp hạn chế về dịch COVID-19, từ đó giúp chi tiêu dùng cá nhân, vốn chiếm hơn 50% GDP của Nhật Bản, tăng 1,1% trong quý vừa qua.

Bên cạnh đó, xuất khẩu của Nhật Bản cũng hồi phục mạnh. Chỉ riêng trong tháng Sáu, kim ngạch xuất khẩu tăng tới 20,4% lên 8.580 tỷ yen. Đây là tháng thứ 16 liên tiếp xuất khẩu của nước này tăng. Tuy nhiên, theo giới phân tích, đà tăng trưởng của Nhật Bản có thể sẽ giảm tốc do lạm phát cao, đồng yen mất giá so với USD và môi trường bên ngoài đang xấu đi.



Người dân mua thực phẩm tại Tokyo, Nhật Bản.

Đáng chú ý, trong tháng 6/2022, chỉ số giá tiêu dùng (CPI) cơ bản của Nhật Bản tăng 2,2%, cao nhất trong hơn 7 năm, chủ yếu do tác động của xung đột giữa Nga và Ukraine, cạnh tranh chiến lược Mỹ-Trung và sự đứt gãy của một số chuỗi cung ứng.

Đây là quý thứ ba liên tiếp lạm phát ở Nhật Bản cao hơn so với mục tiêu 2% của Ngân hàng trung ương Nhật Bản. Bên cạnh đó, việc dịch COVID-19 tái bùng phát mạnh ở Nhật Bản từ cuối tháng Sáu, với số ca nhiễm mới vào giữa tháng Tám có lúc đã vượt ngưỡng 250.000 ca/ngày, có thể sẽ tác động tiêu cực tới chi tiêu dùng cá nhân.

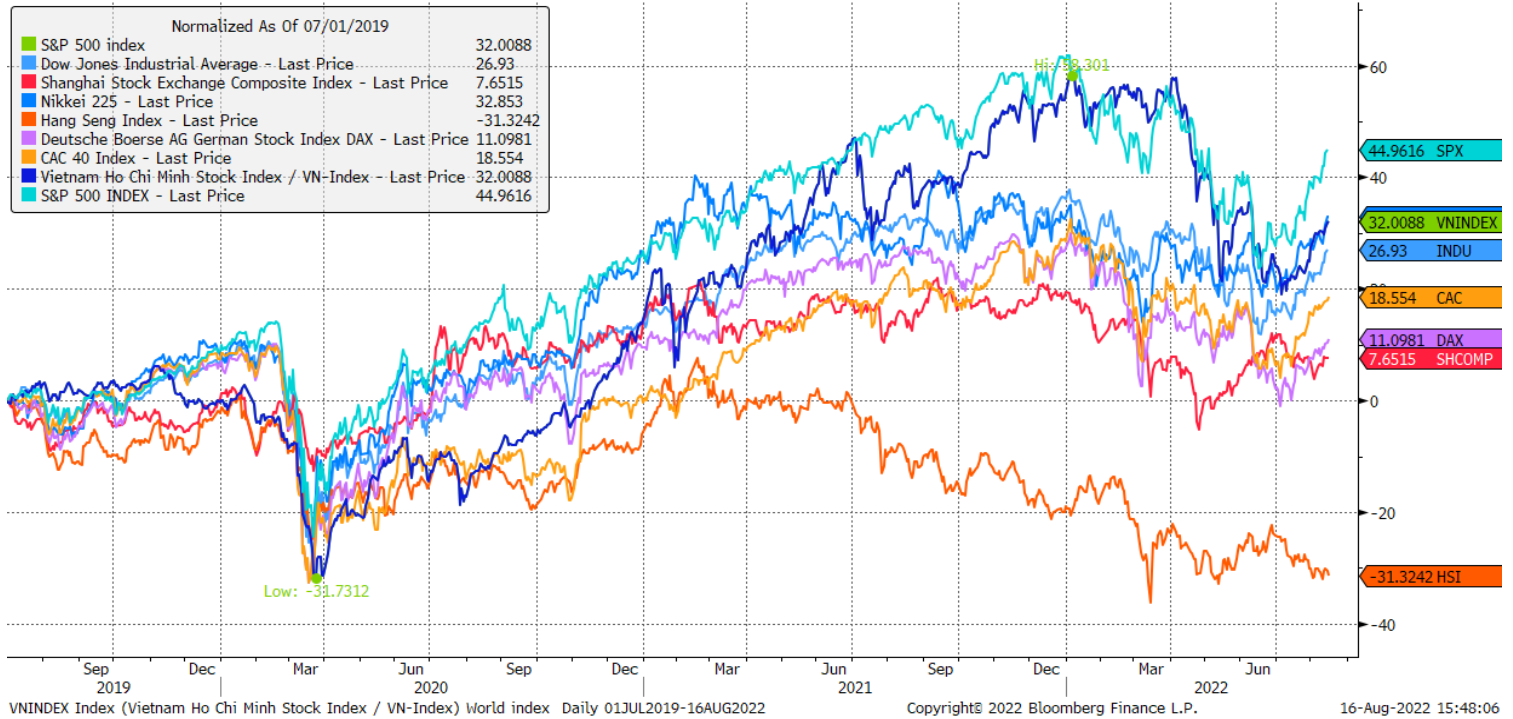
Trước đó, hôm 26/7, Quỹ Tiền tệ Quốc tế (IMF) đã hạ dự báo tăng trưởng kinh tế của Nhật Bản trong năm 2022 xuống còn 1,7%, thấp hơn rất nhiều so với con số 2,4% mà IMF đưa ra hồi tháng Tư.

Trong bối cảnh đó, chính phủ Nhật Bản có thể sẽ thực hiện hàng loạt các biện pháp mới nhằm hạn chế tác động của lạm phát tới nền kinh tế, đồng thời tăng cường chi tiêu công để kích cầu.

Nguồn: Reuters.

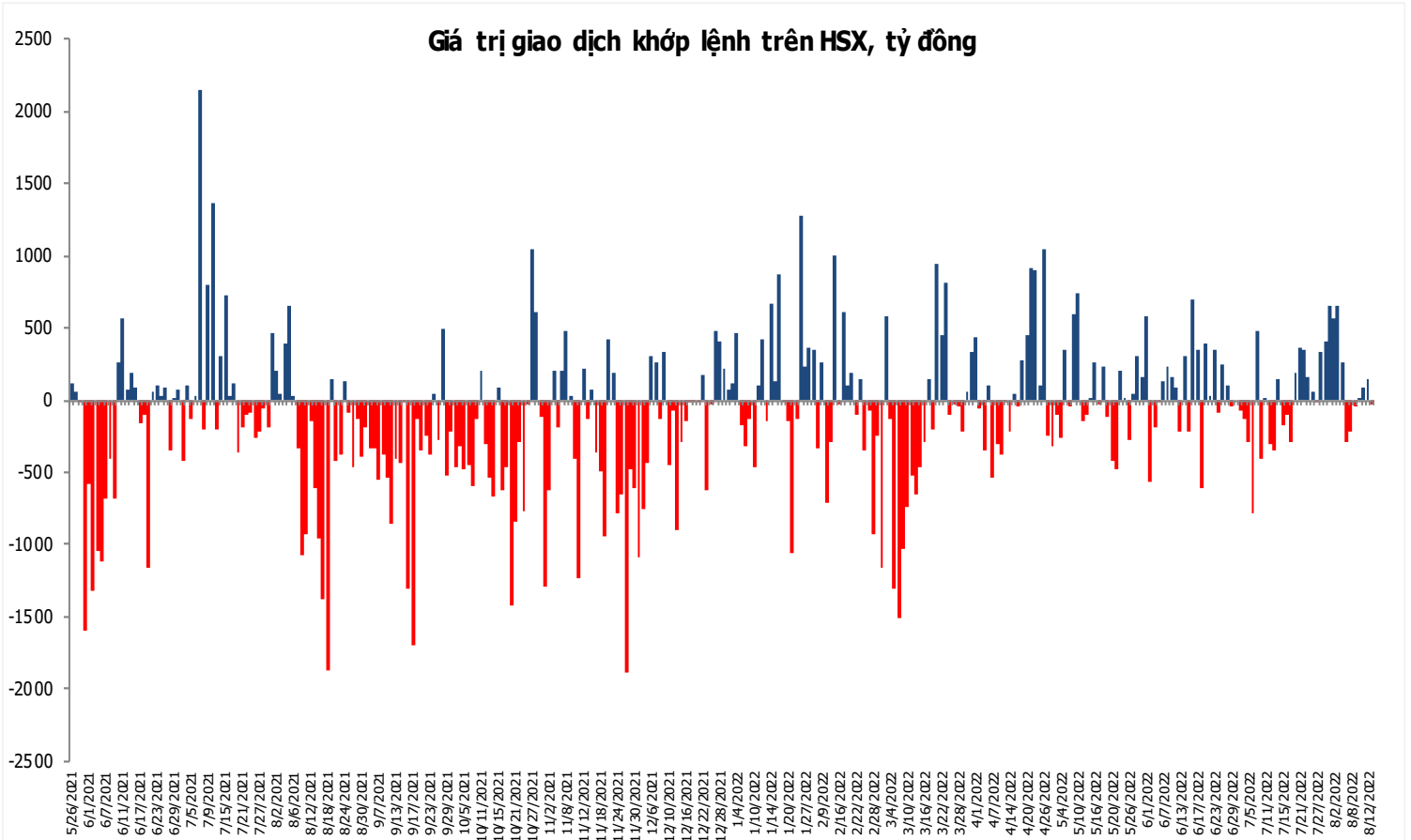
Đồ thị so sánh VNINDEX và các thị trường quốc tế

Stock Market Index - Major World Indices



Đồ thị giá trị mua/bán ròng khớp lệnh của NĐTNN trên sàn HSX

Giá trị giao dịch khớp lệnh trên HSX, tỷ đồng



Nguồn: Bloomberg, Finpro

Liên hệ Phòng nghiên cứu khách hàng cá nhân:

Trần Hoàng Sơn	Trưởng bộ phận/Kiểm soát	son.tranhoang@mbs.com.vn
Ngô Quốc Hưng	Chuyên Viên Nghiên cứu cao cấp	hung.ngoquoc@mbs.com.vn
Phạm Văn Quỳnh	Chuyên viên Nghiên cứu	quynh.phamvan@mbs.com.vn
Nguyễn Quỳnh Hoa	Chuyên viên Nghiên cứu	hoa.nguyenquynh@mbs.com.vn
Nguyễn Hòa Hợp	Chuyên viên Nghiên cứu	hop.nguyenhoa@mbs.com.vn
Đặng Duy Việt	Chuyên viên Nghiên cứu	viet.dangduy@mbs.com.vn

Hệ Thống Khuyến Nghị: Hệ thống khuyến nghị của MBS được xây dựng dựa trên mức chênh lệch của giá mục tiêu 12 tháng và giá cổ phiếu trên thị trường tại thời điểm đánh giá

Xếp hạng	Khi (giá mục tiêu – giá hiện tại)/giá hiện tại
MUA	$\geq 20\%$
KHẢ QUAN	Từ 10% đến 20%
PHÙ HỢP THỊ TRƯỜNG	Từ -10% đến +10%
KÉM KHẢ QUAN	Từ -10% đến -20%
BÁN	$\leq -20\%$

CÔNG TY CỔ PHẦN CHỨNG KHOÁN MB (MBS)

Được thành lập từ tháng 5 năm 2000 bởi Ngân hàng TMCP Quân đội (MB), Công ty CP Chứng khoán MB (MBS) là một trong 5 công ty chứng khoán đầu tiên tại Việt Nam, Sau nhiều năm không ngừng phát triển, MBS đã trở thành một trong những công ty chứng khoán hàng đầu Việt Nam cung cấp các dịch vụ bao gồm: môi giới, nghiên cứu và tư vấn đầu tư, nghiệp vụ ngân hàng đầu tư, và các nghiệp vụ thị trường vốn. Mạng lưới chi nhánh và các phòng giao dịch của MBS đã được mở rộng và hoạt động có hiệu quả tại nhiều thành phố trọng điểm như Hà Nội, TP, HCM, Hải Phòng và các vùng chiến lược khác. Khách hàng của MBS bao gồm các nhà đầu tư cá nhân và tổ chức, các tổ chức tài chính và doanh nghiệp. Là thành viên Tập đoàn MB, MBS có nguồn lực lớn về con người, tài chính và công nghệ để có thể cung cấp cho Khách hàng các sản phẩm và dịch vụ phù hợp mà rất ít các công ty chứng khoán khác có thể cung cấp.

MBS tự hào được nhìn nhận là:

- Công ty môi giới hàng đầu, đứng đầu thị phần môi giới từ năm 2009.
- Công ty nghiên cứu có tiếng nói trên thị trường với đội ngũ chuyên gia phân tích có kinh nghiệm, cung cấp các sản phẩm nghiên cứu về kinh tế và thị trường chứng khoán;
- Nhà cung cấp đáng tin cậy các dịch vụ về nghiệp vụ ngân hàng đầu tư cho các công ty quy mô vừa.

Tuyên bố miễn trách nhiệm: Bản quyền năm 2022 thuộc về Công ty CP Chứng khoán MB (MBS). Những thông tin sử dụng trong báo cáo được thu thập từ những nguồn đáng tin cậy và MBS không chịu trách nhiệm về tính chính xác của chúng. Quan điểm thể hiện trong báo cáo này là của (các) tác giả và không nhất thiết liên hệ với quan điểm chính thức của MBS. Không một thông tin cũng như ý kiến nào được viết ra nhằm mục đích quảng cáo hay khuyến nghị mua/bán bất kỳ chứng khoán nào. Báo cáo này không được phép sao chép, tái bản bởi bất kỳ cá nhân hoặc tổ chức nào khi chưa được phép của MBS.

MBS HỢI SỞ

Tòa nhà MB, số 21 Cát Linh, Đống Đa, Hà Nội
ĐT: + 84 24 7304 5688 - Fax: + 84 24 3726 2601
Webiste: www.mbs.com.vn