

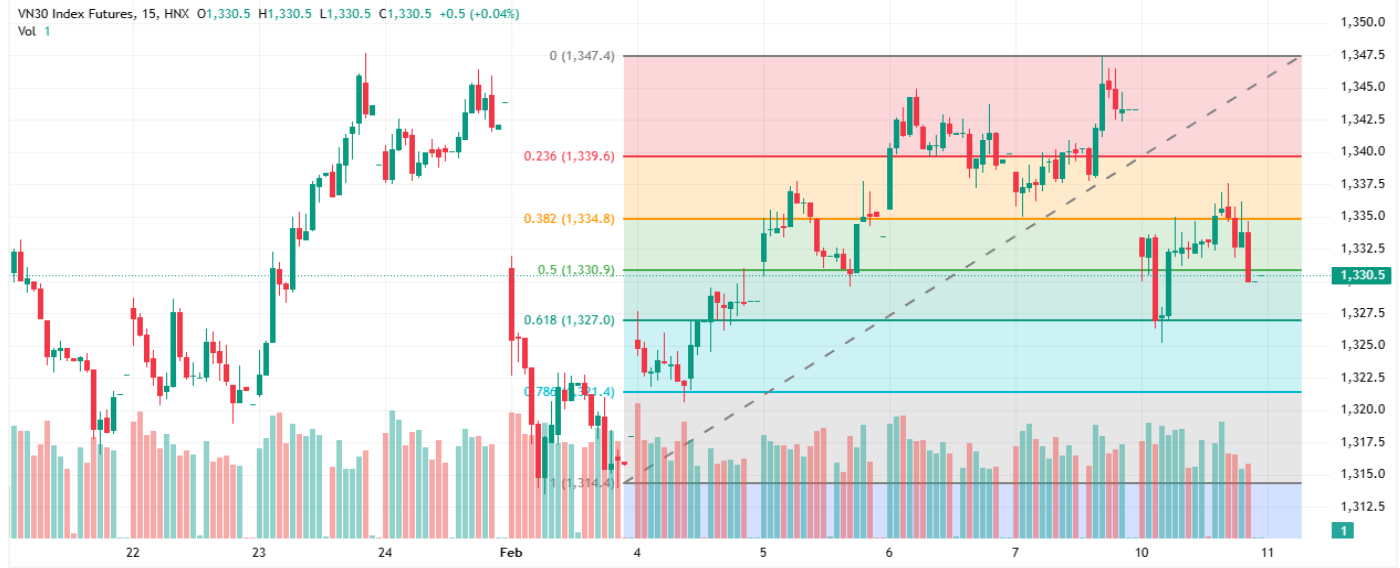
Có thể kiểm nghiệm vùng 1.320 điểm

Chuyên viên phân tích
Nghiêm Phú Cường

cuong.nghiemp Phu@mbs.com.vn

Đồ thị kỹ thuật chỉ số VN30F1M (15 Phút)

Published on TradingView.com, Feb 10, 2025 10:13 UTC



TradingView

Nhận định thị trường

Phiên giao dịch đầu tuần, thị trường trong nước ảnh hưởng tiêu cực từ thông tin áp thuế lên nhôm thép 25% của tổng thống Mỹ, chốt phiên phái sinh giảm -12,8 điểm về 1.330,5 điểm. Nhà đầu tư nước ngoài mua ròng gần 1.000 hợp đồng. Đáng chú ý Basis đã chuyển sang -0,38 điểm.

Nhà đầu tư tiếp tục lo ngại thông tin áp thuế từ tổng thống Mỹ sẽ được công bố trong tuần này, Basis đảo chiều sang âm cho thấy sự lo lắng. Chiến lược giao dịch LONG tại vùng 1.315 – 1.320, cắt lỗ khi giảm qua 1.313 điểm. Chiến lược giao dịch SHORT tại vùng cản 1.330 – 1.335 điểm, cắt lỗ khi vượt qua 1.338 điểm.

Vùng Hỗ trợ/Kháng cự của chỉ số VN30F1M

Khung thời gian	15m	Daily
Tổng kết	LONG	SHORT
Hỗ trợ	1.315 - 1.320	1.330 - 1.335
Kháng cự	1.330 - 1.335	1.315 - 1.320

Chiến lược đầu tư

Chiến lược giao dịch trong ngày	Basis đảo chiều sang âm cho thấy sự lo lắng của nhà đầu tư trước thông tin áp thuế từ tổng thống Mỹ sẽ được công bố trong tuần này, Basis đảo chiều sang âm cho thấy sự lo lắng.
Chiến lược giao dịch ngắn hạn	LONG tại các nhịp điều chỉnh với kỳ vọng phái sinh tăng điểm lên 1.360 điểm.

Thị trường chứng khoán trong nước

Index	Last	Chg.	Chg.%
Vn-Index	1.263,26	-11,94	-0,94%
VN30	1.330,88	-9,92	-0,74%

Thị trường chứng khoán thế giới

Dow Jones	44.303,40	-444,23	-0,99%
S&P500	6.025,99	-57,58	-0,95%
S&P 500 VIX	16,32	-0,22	-1,33%
Nikkei 225	38.770,50	-48,50	-0,12%
Kospi	2.521,27	-0,65	-0,03%
Shanghai	3.322,17	18,50	0,56%
Hang Seng	21.521,98	388,44	1,84%
FTSE 100	8.736,50	35,97	0,41%
DAX	21.806,23	43,42	0,20%
CAC 40	7.980,64	7,61	0,10%

Thị trường hàng hóa

Vàng	2.930,54	42,94	1,49%
Dầu WTI	71,72	0,72	1,01%
Dầu Brent	75,40	0,74	0,99%

HĐTL chỉ số VN30

Index	Last	Chg.	Basis
VN30F2502	1.330,5	-12,80	-0,38
VN30F2503	1.334,1	-10,90	3,22
VN30F2506	1.339,2	-12,70	8,32
VN30F2509	1.338,9	-15,50	8,02

Dữ liệu được cập nhật lúc 17h hàng ngày

Đồ thị kỹ thuật chỉ số VN30F1M (Hàng ngày)

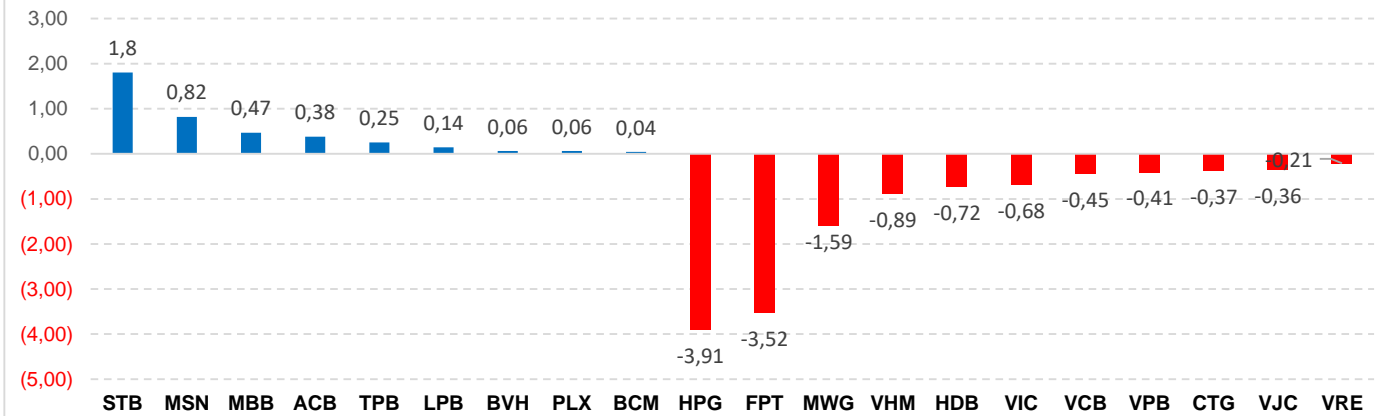
Published on TradingView.com, Feb 10, 2025 10:19 UTC



TradingView

Mã chỉ số	Ngày đáo hạn	Số ngày tới hạn	KLGD (HĐ)	KL mở (OI)	Giá đóng cửa	+/- (Điểm)	Giá lý thuyết tham khảo	Chênh lệch
VN30					1.330,88	-9,92		
VN30F2502	20/02/2025	10	185.266	36.776	1.330,5	-12,8	1331,30	0,80
VN30F2503	20/03/2025	38	1.025	1.339	1.334,1	-10,9	1332,62	-1,48
VN30F2506	19/06/2025	129	132	739	1.339,2	-12,7	1336,92	-2,28
VN30F2509	18/09/2025	220	105	263	1.338,9	-15,5	1341,23	2,33

Top cổ phiếu ảnh hưởng đến chỉ số VN30 (Điểm)



Tuyên bố miễn trách nhiệm:

Bản quyền năm 2024 thuộc về Công ty CP Chứng khoán MB (MBS). Những thông tin sử dụng trong báo cáo được thu thập từ những nguồn đáng tin cậy và MBS không chịu trách nhiệm về tính chính xác của chúng. Quan điểm thể hiện trong báo cáo này là của (các) tác giả và không nhất thiết liên hệ với quan điểm chính thức của MBS. Không một thông tin cũng như ý kiến nào được viết ra nhằm mục đích quảng cáo hay khuyến nghị mua/bán bất kỳ chứng khoán nào. Báo cáo này không được phép sao chép, tái bản bởi bất kỳ cá nhân hoặc tổ chức nào khi chưa được phép của MBS.