

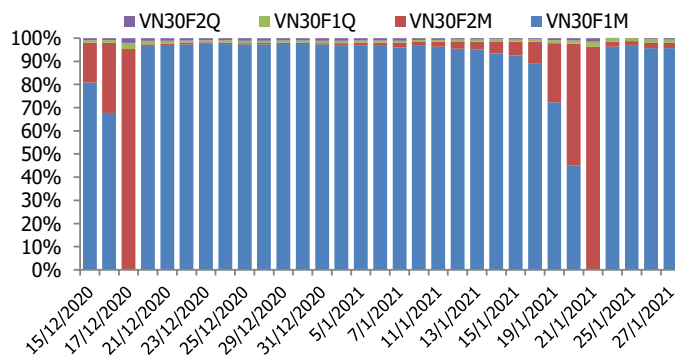
BIỂU ĐỒ VN30F1M TRONG NGÀY



THÔNG TIN MÃ HỢP ĐỒNG TƯƠNG LAI

MÃ	Ngày đáo hạn	Số ngày	Đóng cửa	OI
VN30F2102	18/2/2021	22	1082.20	33,622
VN30F2103	18/3/2021	50	1090.10	806
VN30F2106	17/6/2021	141	1085.00	486
VN30F2109	16/9/2021	232	1089.90	216

TỶ TRỌNG VỊ THỂ MỞ GIỮA CÁC KỲ HẠN



DIỄN BIẾN THỊ TRƯỜNG

- Áp lực chốt lời mạnh mẽ trên thị trường đã đẩy cả 4 hợp đồng tương lai đóng cửa trong sắc đỏ với mức giảm từ 46,9 đến 58,5 điểm, trong khi chỉ số cơ sở VN30 ghi nhận mức giảm 41,46 điểm. Do đó, basis các hợp đồng tiếp tục yếu đi so với phiên liền trước. Cụ thể, basis của VN30F2102 hiện đang ở mức -1,43 điểm trong khi basis hợp đồng VN30F2103 giảm từ +11,91 điểm xuống +6,47 điểm vào cuối phiên giao dịch hôm nay. Basis chuyển sang trạng thái âm sau 6 lần liên tiếp dương cho thấy tâm lý thận trọng của giới đầu tư về xu hướng thị trường trong ngắn hạn.
- Thị trường nhiều khả năng sẽ tiếp tục chịu áp lực điều chỉnh trong phiên kế tiếp. VN30-Index có thể lùi về kiểm định vùng hỗ trợ 1033-1039 điểm. Đây là vùng hỗ trợ được kỳ vọng sẽ giúp thị trường xuất hiện nhịp hồi phục kỹ thuật. Hiện tại, hoạt động tái cơ cấu danh mục của các quỹ đầu tư theo các bộ chỉ số VN30, VNFINLEAD... sẽ tạo ra ảnh hưởng rõ nét hơn đến diễn biến thị trường trong tuần cuối tháng 01. Hoạt động này cũng sẽ khiến các cổ phiếu thành phần của các rổ chỉ số có biến động mạnh.

- Các chỉ số chính của TTCK Việt Nam đang bước vào pha giảm, đó là thực tế không thể phủ nhận. Với bối cảnh hiện tại, chúng tôi cho rằng chiến lược Short trong những nhịp hồi của chỉ số sẽ là chiến lược hợp lý hơn. Vùng kháng cự quan trọng cho các nhịp hồi nếu xảy ra trên chỉ số phái sinh là 1088-1096 hoặc 1112-1116 điểm. Đối với chiến lược Long, khi chiết khấu thấp hơn so với vùng giá hiện tại (vùng 1063 - 1077 điểm), đó sẽ là kịch bản được ưu tiên hơn. Còn ở thời điểm hiện tại, hoạt động tham gia Long sẽ khá vất vả bởi áp lực chốt lời trên thị trường cơ sở vẫn lớn và các vùng kháng cự bên trên dày đặc.

CHIẾN LƯỢC ĐẦU TƯ

Chiến lược giao dịch trong ngày

Với bối cảnh hiện tại, chiến lược Short trong những nhịp hồi của chỉ số sẽ là chiến lược hợp lý hơn. Vùng kháng cự quan trọng cho các nhịp hồi nếu xảy ra trên chỉ số phái sinh là 1088-1096 điểm hoặc 1112-1116 điểm. Đối với chiến lược Long, khi chiết khấu thấp hơn so với vùng giá hiện tại (vùng 1039 - 1045 điểm), đó sẽ là kịch bản được ưu tiên hơn.

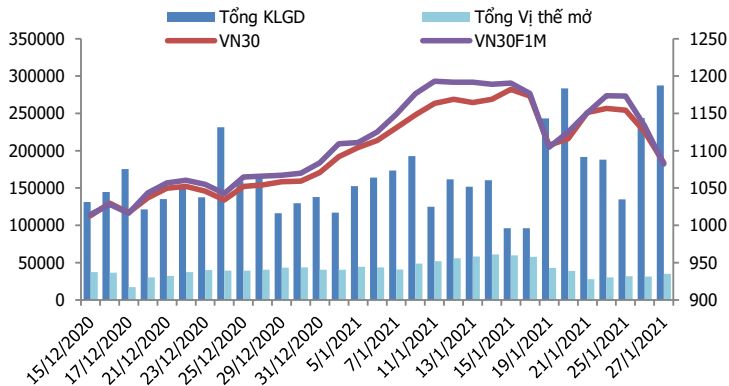
Chiến lược giao dịch ngắn hạn

Hạn chế short đuổi. Chiến lược Short sẽ được ưu tiên, vùng kháng cự quan trọng cho các nhịp hồi nếu xảy ra trên chỉ số phái sinh là 1088-1096 điểm hoặc 1112-1116 điểm.

Chiến lược giao dịch spread

Nhà đầu tư có thể theo dõi thêm diễn biến các hợp đồng trước khi mở vị thế giao dịch spread mới phù hợp hơn.

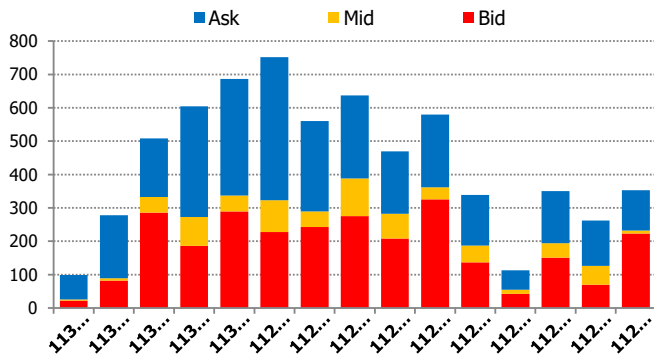
DIỄN BIẾN THANH KHOẢN HỢP ĐỒNG VN30F1M



DIỄN BIẾN CHỈ SỐ HỆTL CÁC KỲ HẠN

Hợp đồng	Giá	% Chg	KLGD	% Chg	OI	% Chg
VN30F2102	1082.2	-4.48	285,857	17.9	33,622	11.3
VN30F2103	1090.1	-4.12	979	25.8	806	12.4
VN30F2106	1085.0	-5.12	360	11.8	486	5.7
VN30F2109	1089.9	-4.79	127	-46.0	216	24.9
Tổng			287,323	17.9	35,130	11.3

THANH KHOẢN THEO TỪNG MỨC GIÁ VN30F1M



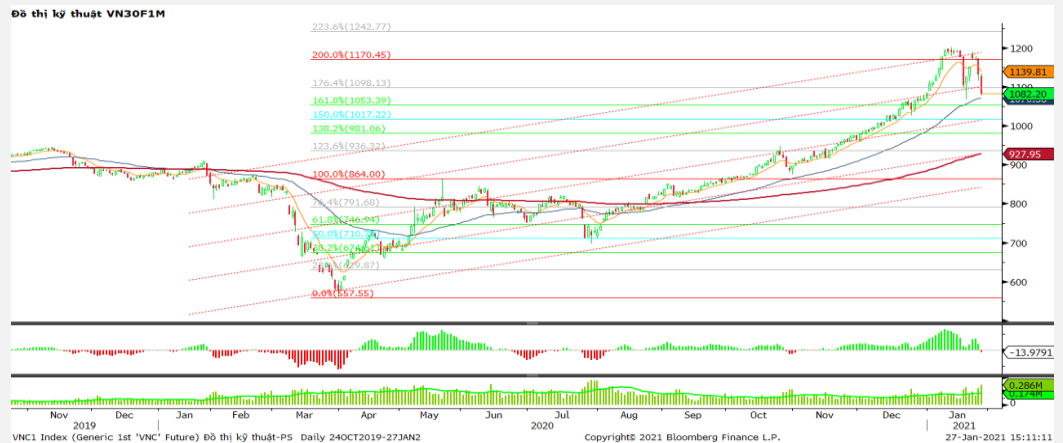
NHẬN ĐỊNH DIỄN BIẾN GIAO DỊCH HỆTL

- Áp lực chốt lời mạnh mẽ trên thị trường đã đẩy cả 4 hợp đồng tương lai đóng cửa trong sắc đỏ với mức giảm từ 46,9 đến 58,5 điểm, trong khi chỉ số cơ sở VN30 ghi nhận mức giảm 41,46 điểm. Do đó, basis các hợp đồng tiếp tục yếu đi so với phiên liền trước.
- Thanh khoản thị trường phái sinh tăng so với phiên trước đó với tổng giá trị giao dịch đạt 287.323 hợp đồng, tăng 18%. Trong đó, thanh khoản tập trung tại hợp đồng tương lai tháng 2 với 285.857 hợp đồng.
- Giá lý thuyết (FV) MBS tính toán tham khảo phiên giao dịch tới cho hợp đồng VN30F2102 là 1084,47 điểm (cao hơn 2,27 điểm so với giá thị trường). Tương tự, giá lý thuyết tham khảo cho hợp đồng VN30F2103 là 1085,55 điểm (-4,55 điểm), VN30F2106 là 1089,05 điểm (+4,05 điểm) và VN30F2109 là 1092,56 điểm (+2,66 điểm).

XU HƯỚNG CHỈ SỐ VN30F1M

Khung thời gian	15m	1h	Daily
Tổng kết	SELL	SELL	SELL
Hỗ trợ	1068-1075	1050-1056	1039-1045
Kháng cự	1088-1096	1109-1115	1173-1180

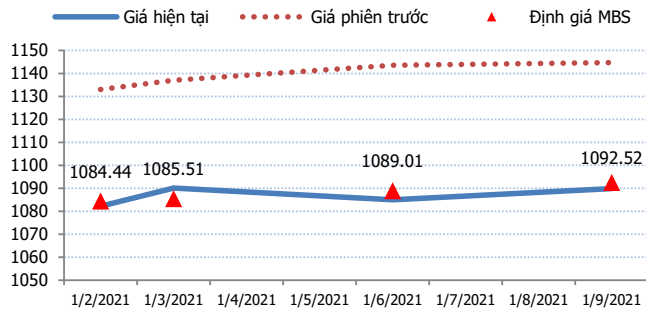
ĐỒ THỊ KỸ THUẬT VN30F1M



DIỄN BIẾN CHÊNH LỆCH GIÁ HĐT L

Spread HĐT L	Hiện tại	Phiên trước	+/-	MA5
VN30F2M - VN30F1M	7.9	4.00	3.9	9.76
VN30F1Q - VN30F1M	2.8	10.50	-7.7	10.48
VN30F1Q - VN30F2M	-5.1	6.50	-11.6	0.72
VN30F2Q - VN30F1M	7.7	11.70	-4	10.86
VN30F2Q - VN30F2M	-0.2	7.70	-7.9	1.1
VN30F2Q - VN30F1Q	4.9	1.20	3.7	0.38

ĐƯỜNG CONG GIÁ HĐT L CÁC KỲ HẠN



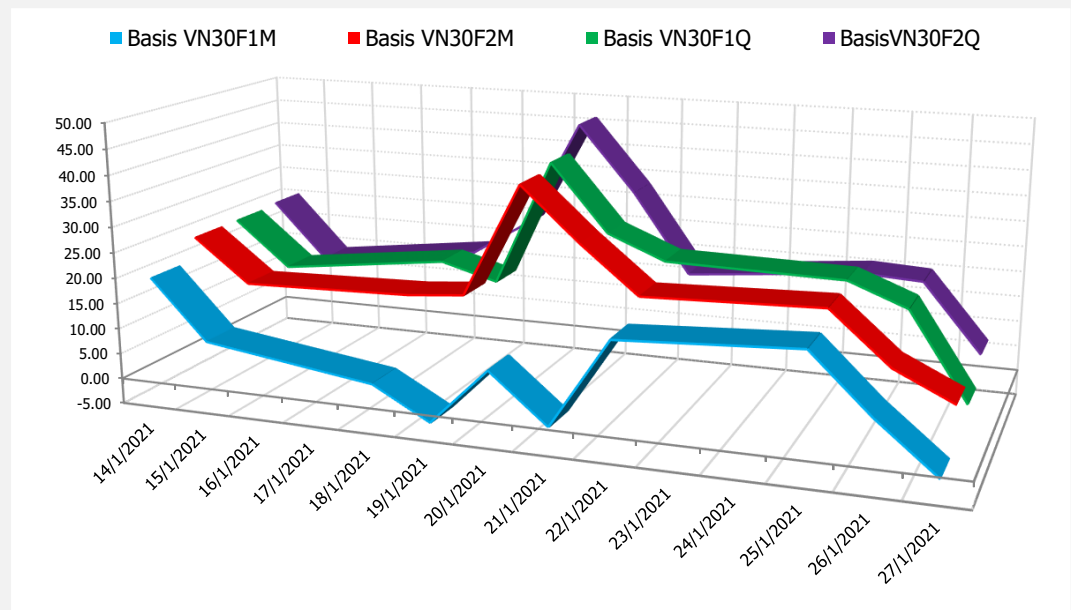
DIỄN BIẾN GIÁ HỢP ĐỒNG VN30F1M VÀ VN30F2M



NHẬN ĐỊNH CHÊNH LỆCH GIÁ HĐT L

- Áp lực chốt lời mạnh mẽ trên thị trường đã đẩy cả 4 hợp đồng tương lai đóng cửa trong sắc đỏ với mức giảm từ 46,9 đến 58,5 điểm, trong khi chỉ số cơ sở VN30 ghi nhận mức giảm 41,46 điểm. Do đó, basis các hợp đồng tiếp tục yếu đi so với phiên liền trước. Cụ thể, basis của VN30F2102 hiện đang ở mức -1,43 điểm trong khi basis hợp đồng VN30F2103 giảm từ +11,91 điểm xuống +6,47 điểm vào cuối phiên giao dịch hôm nay.
- Chênh lệch giá giữa các hợp đồng cuối phiên giao dịch hôm nay có xu hướng giảm so với phiên liền trước, hiện nằm trong khoảng -11,6 điểm đến +3,9 điểm. Trong đó, chênh lệch giá hai hợp đồng kỳ hạn gần nhất (VN30F2103-VN30F2102) tăng lên mức +3,9 điểm. Hiện tại, xu hướng chênh lệch giá giữa các cặp hợp đồng này chưa rõ ràng, do đó, nhà đầu tư có thể theo dõi thêm diễn biến các hợp đồng trước khi mở vị thế giao dịch spread mới phù hợp hơn.

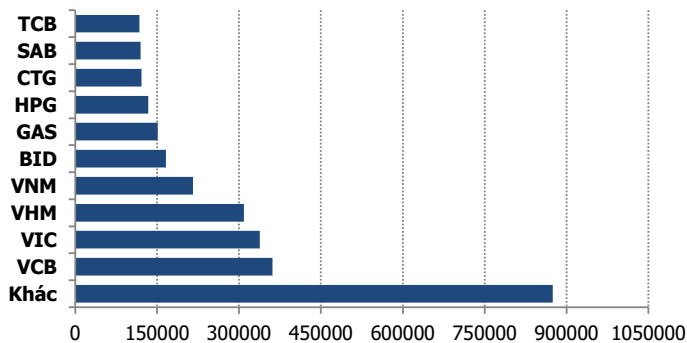
DIỄN BIẾN BASIS CÁC HỢP ĐỒNG



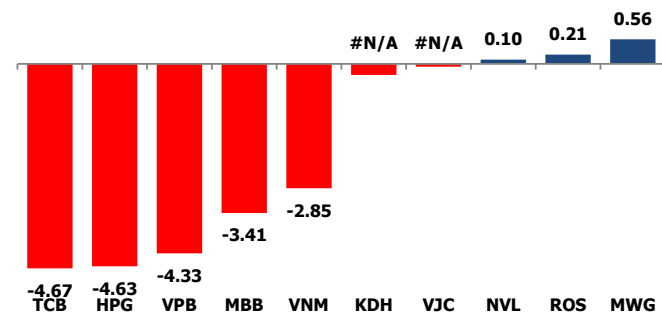
DIỄN BIẾN THỊ TRƯỜNG CƠ SỞ

	VNIndex	VN30
Đóng cửa	1097.17	1083.63
Thay đổi	-38.95	-41.46
%Chg	-3.43	-3.69
YTD	-0.61	1.20
Vốn hóa (ngh.tỷ đồng)	4,074.75	2,908.67
P/E	17.73	14.58
P/B	2.34	2.35

TOP 10 CỔ PHIẾU VỐN HÓA TRONG VN30



CÁC MÃ ẢNH HƯỞNG LỚN NHẤT TỚI VN30-INDEX



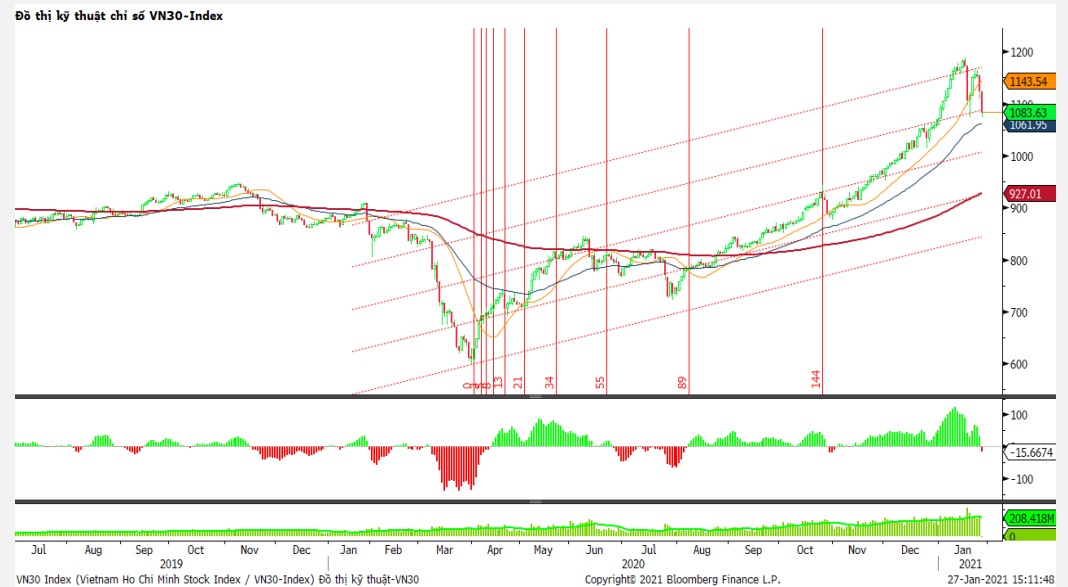
NHẬN ĐỊNH CHỈ SỐ VN30

- Trong phiên hôm nay, hàng loạt cổ phiếu lớn giảm sâu như BVH, FPT, GAS, MSN, VIC, VNM, SAB, PNJ, POW, VHM, VRE... đã tác động tiêu cực tới thị trường. Đà giảm không chỉ ở nhóm cổ phiếu vốn hóa lớn mà các cổ phiếu ngân hàng, chứng khoán cũng giảm khá sâu, thậm chí nhiều cổ phiếu chứng khoán đã giảm sàn. Đà giảm sâu cũng diễn ra với các cổ phiếu dầu khí, hàng không, dệt may, thép, viễn thông, khu công nghiệp... Ở chiều ngược lại, MWG, NVL là những cổ phiếu lớn hiếm hoi ngược dòng thị trường tăng trong phiên hôm nay.

Chốt phiên, chỉ số VN30 giảm 41,46 điểm (3,69%) xuống 1083,63 điểm. Khối lượng giao dịch của nhóm VN30 đạt 250,75 triệu cổ phiếu tương ứng giá trị 7.846 tỷ đồng.

Khối ngoại trở lại mua ròng với giá trị gần 30 tỷ đồng trên toàn thị trường, lực mua chủ yếu ở các mã như NVL (85,83 tỷ đồng), KBC (63,68 tỷ đồng), LPB (37,22 tỷ đồng), VHM (28,24 tỷ đồng), NLG (23,72 tỷ đồng),...

ĐỒ THỊ KỸ THUẬT VN30



DIỄN BIẾN THỊ TRƯỜNG QUỐC TẾ

Chỉ số	Điểm số	%Chg	P/E	YTD
VNIIndex	1,097.17	(3.43)	17.73	(0.61)
Dow Jones	30,303.17	(2.05)	24.78	(0.99)
S&P500	3,750.77	(2.57)	30.01	(0.14)
Nikkei 225	28,213.64	(1.47)	39.30	2.80
Shanghai	3,573.34	0.11	18.78	2.89
DAX	13,620.46	(1.81)	65.59	(0.72)
Vàng	1,838.99	(0.27)		(3.13)
Dầu WTI	52.42	(0.81)		8.04

LỊCH THÔNG TIN KINH TẾ THẾ GIỚI

	Kỳ trước	Dự báo	Thực tế
Thứ Hai - 25/01/2021			
Nhật- Biên bản CSTT			
Thứ Ba - 26/01/2021			
Mỹ- Niềm tin tiêu dùng CB	88.60	89.00	89.30
Thứ Tư - 27/01/2021			
Mỹ- Đơn đặt hàng lâu bền	0.40%	0.50%	
Mỹ- Dự trữ dầu thô	4.351M	-1.167M	
Thứ Năm - 28/01/2021			
Mỹ- Quyết định LS	0.25%	0.25%	
Thứ Sáu - 29/01/2021			
Mỹ- Đề nghị trợ cấp thất nghiệp	900K	878K	
Thứ Hai - 01/02/2021			

NHẬN ĐỊNH THỊ TRƯỜNG CHỨNG KHOÁN THẾ GIỚI

- Chứng khoán Mỹ giảm mạnh vào ngày thứ Tư (27/01) trong bối cảnh các báo cáo kinh doanh đáng thất vọng, trong khi lo ngại về hoạt động giao dịch đầu cơ gia tăng ngày càng sâu sắc. Đóng cửa, chỉ số Dow Jones giảm 633,87 điểm, tương đương 2,05%, xuống 30.303,17 điểm. S&P 500 giảm 98,85 điểm, tương đương 2,57%, xuống 3.750,77 điểm. Nasdaq giảm 355,47 điểm, tương đương 2,61%, xuống 13.270,6 điểm.
- Giá dầu diễn biến trái chiều khi tồn trữ dầu thô của Mỹ giảm mạnh, trong khi lo ngại kéo dài về đại dịch virus corona đã kiềm chế hoạt động mua vào. Chốt phiên giao dịch ngày 27/1, dầu thô Brent giảm 10 US cent xuống 55,81 USD/thùng, trong khi dầu thô Tây Texas WTI tăng 24 US cent lên 52,85 USD/thùng.
- Giá vàng giảm xuống mức thấp nhất hơn 1 tuần, chịu áp lực bởi lo ngại về dự luật kích thích của Mỹ và đồng USD tăng mạnh, trong khi các nhà đầu tư chờ đợi quyết định chính sách mới nhất của Cục Dự trữ Liên bang Mỹ. Vàng giao ngay trên sàn LBMA giảm 0,3% xuống 1.845,61 USD/ounce.

NHẬN ĐỊNH CỔ PHIẾU BIẾN ĐỘNG MẠNH TRONG VN30

Xét về mức độ ảnh hưởng, bộ 3 TCB, HPG và VPB là những tác nhân chính khiến chỉ số VN30 tiếp tục giảm điểm. Trong đó, TCB lấy đi 4,67 điểm của chỉ số VN30.

Phân tích kỹ thuật TCB



DANH MỤC CỔ PHIẾU TRONG VN30

Cổ phiếu	Ngành	Tỷ trọng (%)	Giá	%Chg	H-L	GTGD	Điểm tác động	PE	PB
TCB	Banks	9.63	33,500	-4.29	7.96%	633.781	-4.67	10.28	1.67
HPG	Metals & Mining	8.60	40,300	-4.73	7.34%	1149.065	-4.63	12.44	2.44
VNM	Food Products	7.98	103,300	-3.19	4.20%	330.35	-2.85	21.59	7.36
VIC	Real Estate Management & Development	7.22	100,000	-1.48	3.52%	150.929	-1.17	37.59	3.94
VPB	Banks	6.37	31,850	-5.91	9.18%	262.711	-4.33	7.75	1.56
MBB	Banks	4.72	24,000	-6.25	5.87%	552.871	-3.41	8.09	1.46
VHM	Real Estate Management & Development	4.71	93,900	-4.18	7.32%	313.57	-2.23	13.62	4.12
VCB	Banks	4.65	97,400	-3.47	6.50%	153.061	-1.81	21.04	3.86
FPT	Electronic Equipment, Instruments & Components	4.63	63,000	-4.55	5.09%	144.065	-2.39	14.87	3.28
MWG	Specialty Retail	4.60	133,500	1.14	2.90%	280.544	0.56	15.68	3.97
MSN	Food Products	4.42	91,700	-3.98	5.10%	207.234	-1.98	44.36	5.24
VJC	Airlines	4.01	130,800	-0.15	1.95%	88.747	-0.07	#N/A N/A	4.90
NVL	Real Estate Management & Development	3.54	81,200	0.25	3.13%	354.594	0.10	14.07	3.20
STB	Banks	3.46	17,250	-4.70	9.71%	575.156	-1.85	13.09	1.10
HDB	Banks	3.05	23,300	-4.90	7.61%	104.41	-1.70	8.64	1.69
CTG	Banks	2.84	32,600	-5.51	8.15%	323.011	-1.80	11.06	1.47
EIB	Banks	2.17	17,700	-5.85	7.10%	30.599	-1.46	25.46	1.31
VRE	Real Estate Management & Development	1.91	34,450	-6.89	5.95%	224.804	-1.53	34.43	2.76
PNJ	Textiles, Apparel & Luxury Goods	1.78	83,500	-1.76	9.36%	56.224	-0.35	18.18	3.83
SAB	Beverages	1.54	186,800	-1.68	4.17%	42.35	-0.29	29.59	6.05
KDH	Real Estate Management & Development	1.46	34,250	-1.58	4.48%	56.694	-0.25	16.57	2.47
SSI	Capital Markets	1.26	29,800	-6.88	7.38%	429.691	-1.01	16.25	1.90
GAS	Gas Utilities	0.89	79,000	-5.16	5.44%	75.865	-0.52	16.63	3.24
REE	Industrial Conglomerates	0.85	51,900	-2.81	6.80%	49.69	-0.27	11.28	1.48
PLX	Oil, Gas & Consumable Fuels	0.80	50,700	-3.61	4.55%	60.484	-0.32	74.40	3.02
BID	Banks	0.78	41,300	-2.94	6.90%	88.667	-0.26	19.43	2.12
POW	Independent Power and Renewable Electricity Producer	0.70	12,800	-5.19	7.54%	187.99	-0.42	18.85	1.06
SBT	Food Products	0.57	19,750	-6.84	6.33%	71.956	-0.45	28.12	1.64
TCH	Machinery	0.52	23,000	-5.35	8.95%	194.606	-0.32	7.96	1.61
ROS	Construction & Engineering	0.34	5,170	5.94	11.85%	200.047	0.21	#N/A N/A	0.50

STT	Thông tin cơ bản HĐTL VN30	Đặc điểm sản phẩm
1	Mã hợp đồng	VN30F-yy-mm
2	Tài sản cơ sở	Chỉ số cổ phiếu VN30
3	Hệ số nhân hợp đồng	100.000 đồng
4	Quy mô 01 hợp đồng	100.000 đồng * Điểm chỉ số VN30
5	Tháng đáo hạn	- Tháng hiện tại - Tháng tiếp theo - Hai tháng cuối 2 quý gần nhất
6	Phương thức giao dịch	- Giao dịch khớp lệnh; Giao dịch thỏa thuận
7	Thời gian giao dịch	GD Khớp lệnh định kỳ - ATO: 08h45 - 09h00 - ATC: 14h30 - 14h45 GD khớp lệnh liên tục - Sáng: 09h00 - 11h30 - Chiều: 13h00 - 14h30 GD Thỏa thuận - 08h45 - 14h45
8	Các loại lệnh giao dịch	LO, MOK, MAK, MTL, ATO, ATC.
9	Nguyên tắc khớp lệnh	Ưu tiên giá và thời gian.
10	Khối lượng giao dịch tối thiểu/lệnh	01 hợp đồng
11	Khối lượng giao dịch tối đa/lệnh	500 hợp đồng
12	Đơn vị yết giá/ Bước giá	0,1 điểm chỉ số = 0,1 * 100.000 = 10.000 đồng
13	Biên độ dao động	+/- 7%
14	Ngày giao dịch cuối cùng	Thứ 5 của tuần thứ 3 của tháng đáo hạn. Nếu rơi vào ngày nghỉ lễ thì sẽ được điều chỉnh lên ngày giao dịch liền trước.
15	Ngày thanh toán cuối cùng	Ngày làm việc liền sau ngày giao dịch cuối cùng.
16	Phương thức thanh toán	Thanh toán bằng tiền
17	Giá thanh toán hàng ngày	Giá hợp đồng phái sinh do HNX xác định để tính toán giá trị lãi/lỗ phát sinh cuối ngày của từng hợp đồng.
18	Giá thanh toán cuối cùng	Giá đóng cửa của chỉ số VN30 tại ngày giao dịch cuối cùng của HĐTL.
19	Giá tham chiếu	Giá thanh toán cuối ngày của hợp đồng tương lai trong ngày giao dịch liền trước.
20	Mở tài khoản	Nhà đầu tư cần có 2 tài khoản để tham gia giao dịch phái sinh: 1 tài khoản giao dịch tại các CTCK là thành viên giao dịch CKPS và 1 tài khoản ký quỹ tại các CTCK là thành viên bù trừ CKPS.
21	Giới hạn vị thế nắm giữ tối đa trên 1 TK	NĐT Chứng khoán chuyên nghiệp: 20.000 hợp đồng; NĐT tổ chức: 10.000 hợp đồng; NĐT cá nhân: 5.000 hợp đồng
22	Mức ký quỹ ban đầu	Tài sản nhà đầu tư phải đặt cọc với công ty môi giới đối với mỗi hợp đồng trước khi giao dịch. VSD quy định tỷ lệ ký quỹ ban đầu là 10% quy mô hợp đồng nhưng để phòng ngừa rủi ro, các CTCK thường yêu cầu mức ký quỹ cao hơn.
23	Mức ký quỹ duy trì	Tài sản ký quỹ tối thiểu trong TK đối với mỗi vị thế mở mà nhà đầu tư đang nắm giữ, thường ít hơn so với mức ký quỹ ban đầu.
24	Ký quỹ bổ sung	Nộp tài sản bổ sung để số dư TK ký quỹ không thấp hơn mức ký quỹ duy trì hoặc đóng bớt vị thế trên TK để đảm bảo tiếp tục giao dịch.
25	Thoát khỏi hợp đồng tham gia	Nhà đầu tư nắm giữ vị thế hợp đồng cho đến thời điểm đáo hạn hoặc thoát khỏi vị thế trước thời điểm đáo hạn bằng cách đặt một/nhiều lệnh tại vị thế đối nghịch với vị thế trước đó.

TUYÊN BỐ MIỄN TRÁCH NHIỆM

Bản quyền năm 2017 thuộc về Công ty CP Chứng khoán MB (MBS). Những thông tin sử dụng trong báo cáo được thu thập từ những nguồn đáng tin cậy và MBS không chịu trách nhiệm về tính chính xác của chúng. Quan điểm thể hiện trong báo cáo này là của (các) tác giả và không nhất thiết liên hệ với quan điểm chính thức của MBS. Không một thông tin cũng như ý kiến nào được viết ra nhằm mục đích quảng cáo hay khuyến nghị mua/bán bất kỳ chứng khoán nào. Báo cáo này không được phép sao chép, tái bản bởi bất kỳ cá nhân hoặc tổ chức nào khi chưa được phép của MBS.

MBS HỘI SỞ

Tòa nhà MB, số 21 Cát Linh, Đống Đa, Hà Nội
Tel: +84 24 3726 2600 - Fax: +84 24 3726 2601
[Webiste: www.mbs.com.vn](http://www.mbs.com.vn)
Hotline: **1900 9088**

KHỐI NGHIÊN CỨU | PHÒNG NGHIÊN CỨU KHÁCH HÀNG CÁ NHÂN

Trần Hoàng Sơn	Trưởng bộ phận/Kiểm soát	son.tranhoang@mbs.com.vn
Phạm Văn Quỳnh	Chuyên viên nghiên cứu	quynh.phamvan@mbs.com.vn
Nguyễn Hòa Hợp	Chuyên viên nghiên cứu	hop.nguyenhoa@mbs.com.vn