

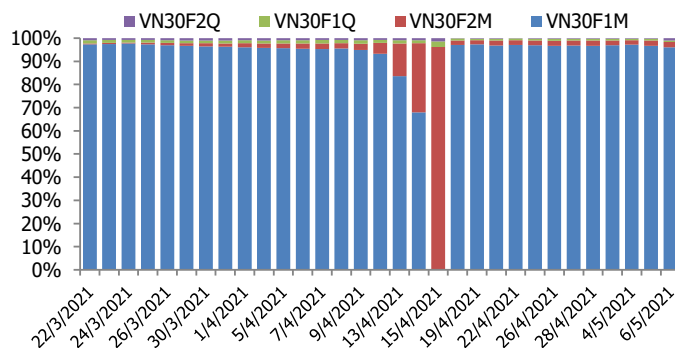
BIỂU ĐỒ VN30F1M TRONG NGÀY



THÔNG TIN MÃ HỢP ĐỒNG TƯƠNG LAI

MÃ	Ngày đáo hạn	Số ngày	Đóng cửa	OI
VN30F2105	20/5/2021	14	1336.50	32,230
VN30F2106	17/6/2021	42	1328.50	767
VN30F2109	16/9/2021	133	1324.00	241
VN30F2112	16/12/2021	224	1320.00	335

TỶ TRỌNG VỊ THỂ MỞ GIỮA CÁC KỲ HẠN



DIỄN BIẾN THỊ TRƯỜNG

- Áp lực bán tăng cao trong nửa phiên chiều khiến các hợp đồng đóng cửa phân hóa, ghi nhận mức thay đổi giá từ -9 đến +0,6 điểm, trong khi chỉ số cơ sở VN30 giảm 2,25 điểm. Do đó, basis các hợp đồng vẫn duy trì trạng thái âm đối với chỉ số cơ sở. Cụ thể, basis của VN30F2105 hiện đang ở mức -8,14 điểm trong khi basis hợp đồng VN30F2106 cũng ở mức -16,14 điểm vào cuối phiên giao dịch hôm nay. Basis vẫn duy trì trạng thái âm từ -8,14 đến -24,64 điểm là biểu hiện của sự do dự và lo ngại đối với xu hướng thị trường trong ngắn hạn.
- Thị trường cơ sở rung lắc hôm nay không khó dự đoán sau khi chạm ngưỡng cản kỹ thuật. Tuy nhiên, 1 phiên chốt lời thuần túy chưa ảnh hưởng đến xu hướng tăng của thị trường. Lúc này, nhóm cổ phiếu trụ chính là chỉ báo của thị trường, chừng nào nhóm này vẫn tiếp tục nâng đỡ thị trường hoặc tích cực hơn là luân phiên thay nhau dẫn dắt thì chỉ số VN30 có thể dao động trong vùng 1310 điểm – 1360 điểm, kịch bản kém tích cực chỉ khi chỉ số để mất ngưỡng 1310 điểm.
- Chiến lược giao dịch theo vùng dao động nhiều khả năng sẽ phù hợp hơn chiến lược giao dịch theo xu hướng, dù xu hướng lớn vẫn là tăng điểm. Vùng dao động mới có thể được thiết lập với cận trên vẫn là khu vực 1346-1352 điểm, còn cận dưới sẽ là khu vực giá thấp hơn ở 1316-1320 điểm - đây có thể là vùng canh Long phù hợp cho các vị thế trung hạn. Đối với những vị thế giao dịch trong ngày có thể quan sát các tín hiệu khi chỉ số va chạm tại các ngưỡng hỗ trợ, kháng cự. Kháng cự 1342; 1348; 1352 điểm và hỗ trợ 1328; 11325 và 1320 điểm.

CHIẾN LƯỢC ĐẦU TƯ

Chiến lược giao dịch trong ngày

Chiến lược giao dịch trong biên độ nhiều khả năng sẽ được phát huy. Cụ thể, ưu tiên canh mua trong các nhịp chỉ số lùi về kiểm chứng khu vực hỗ trợ quanh 1320 đến 1326 điểm. Trong khi đó, vị thế Short ngắn mở ra nếu chỉ số suy yếu tại các ngưỡng kháng cự gần 1342; 1348 và 1352 điểm.

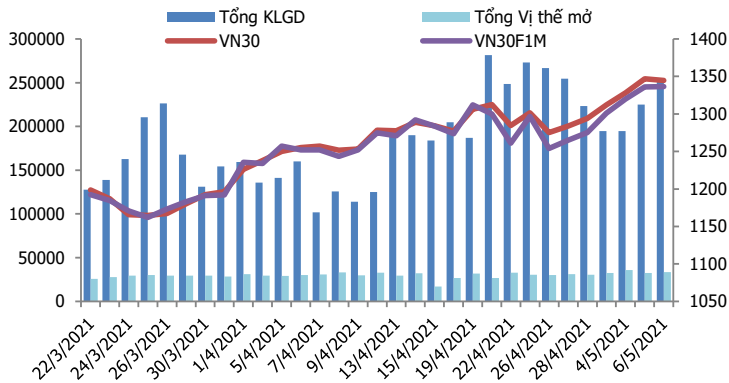
Chiến lược giao dịch ngắn hạn

Tiếp tục nắm giữ vị thế Long, chốt lời vùng kỳ vọng 1367-1380 điểm, stoploss nếu thủng 1320 điểm.

Chiến lược giao dịch spread

Nhà đầu tư có thể theo dõi thêm diễn biến các hợp đồng trước khi mở vị thế giao dịch spread mới phù hợp hơn.

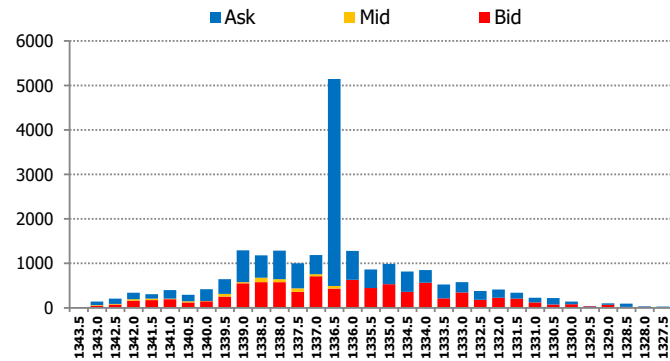
DIỄN BIẾN THANH KHOẢN HỢP ĐỒNG VN30F1M



DIỄN BIẾN CHỈ SỐ HĐT L CÁC KỲ HẠN

Hợp đồng	Giá	% Chg	KLGD	% Chg	OI	% Chg
VN30F2105	1336.5	0.04	253,034	12.9	32,230	2.6
VN30F2106	1328.5	-0.30	495	-24.7	767	4.9
VN30F2109	1324.0	-0.60	19	-81.2	241	-0.4
VN30F2112	1320.0	-0.68	369	547.4	335	249.0
Tổng			253,917	12.9	33,573	3.3

THANH KHOẢN THEO TỪNG MỨC GIÁ VN30F1M



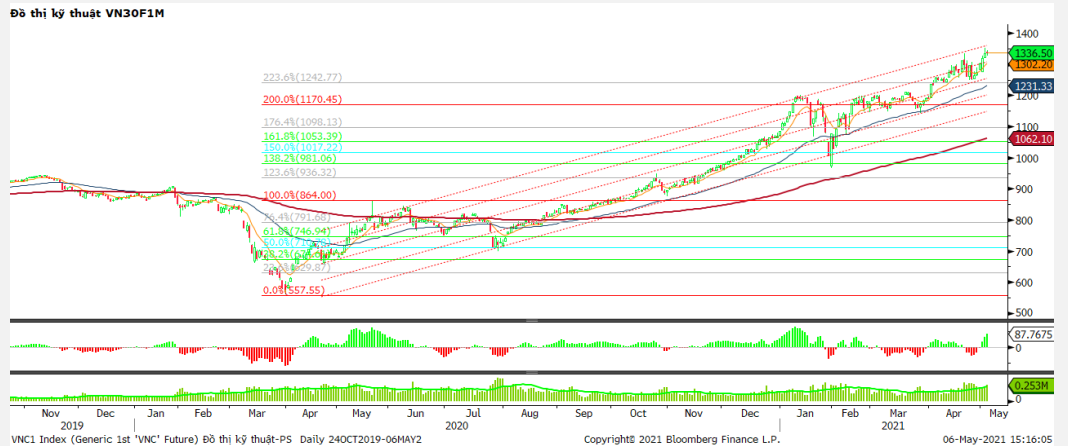
NHẬN ĐỊNH DIỄN BIẾN GIAO DỊCH HĐT L

- Áp lực bán tăng cao trong nửa phiên chiều khiến các hợp đồng đóng cửa phân hóa, ghi nhận mức thay đổi giá từ -9 đến +0,6 điểm, trong khi chỉ số cơ sở VN30 giảm 2,25 điểm. Do đó, basis các hợp đồng vẫn duy trì trạng thái âm đối với chỉ số cơ sở.
- Thanh khoản thị trường phái sinh tiếp tục tăng so với phiên trước đó với tổng giá trị giao dịch đạt 253.917 hợp đồng, tăng 12,9%. Trong đó, thanh khoản tập trung tại hợp đồng tương lai tháng 5 với 253.034 hợp đồng.
- Giá lý thuyết (FV) MBS tính toán tham khảo phiên giao dịch tới cho hợp đồng VN30F2105 là 1345,31 điểm (cao hơn 8,81 điểm so với giá thị trường). Tương tự, giá lý thuyết tham khảo cho hợp đồng VN30F2106 là 1346,64 điểm (+18,14 điểm), VN30F2109 là 1350,98 điểm (+26,98 điểm) và VN30F2112 là 1355,34 điểm (+35,34 điểm).

XU HƯỚNG CHỈ SỐ VN30F1M

Khung thời gian	15m	1h	Daily
Tổng kết	SELL	BUY	BUY
Hỗ trợ	1325-1328	1316-1320	1295-1304
Kháng cự	1342-1345	1348-1352	1367-1380

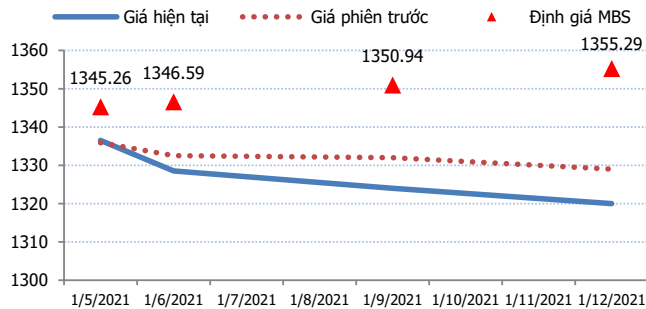
ĐỒ THỊ KỸ THUẬT VN30F1M



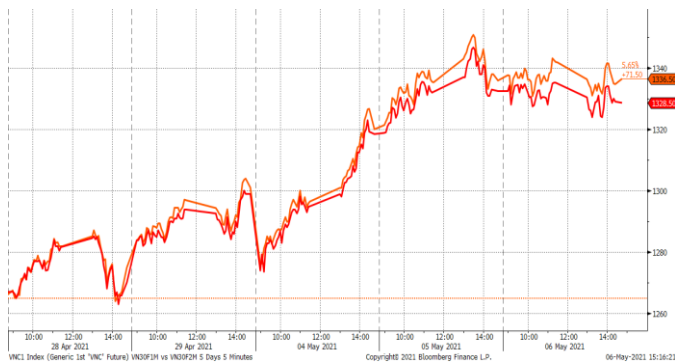
DIỄN BIẾN CHÊNH LỆCH GIÁ HĐTL

Spread HĐTL	Hiện tại	Phiên trước	+/-	MA5
VN30F2M - VN30F1M	-8	-3.40	-4.6	-3.98
VN30F1Q - VN30F1M	-12.5	-3.90	-8.6	-7.30
VN30F1Q - VN30F2M	-4.5	-0.50	-4	-3.32
VN30F2Q - VN30F1M	-16.5	-6.90	-9.6	-9.1
VN30F2Q - VN30F2M	-8.5	-3.50	-5	-5.12
VN30F2Q - VN30F1Q	-4	-3.00	-1	-1.8

ĐƯỜNG CONG GIÁ HĐTL CÁC KỲ HẠN



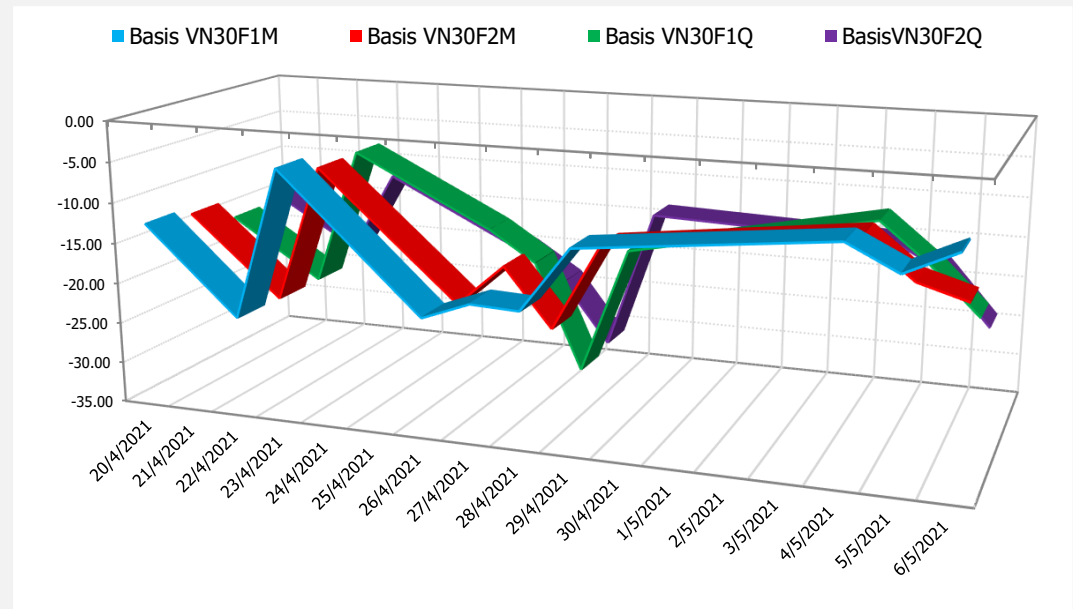
DIỄN BIẾN GIÁ HỢP ĐỒNG VN30F1M VÀ VN30F2M



NHẬN ĐỊNH CHÊNH LỆCH GIÁ HĐTL

- Áp lực bán tăng cao trong nửa phiên chiều khiến các hợp đồng đóng cửa phân hóa, ghi nhận mức thay đổi giá từ -9 đến +0,6 điểm, trong khi chỉ số cơ sở VN30 giảm 2,25 điểm. Do đó, basis các hợp đồng vẫn duy trì trạng thái âm đối với chỉ số cơ sở. Cụ thể, basis của VN30F2105 hiện đang ở mức -8,14 điểm trong khi basis hợp đồng VN30F2106 cũng ở mức -16,14 điểm vào cuối phiên giao dịch hôm nay.
- Chênh lệch giá giữa các hợp đồng cuối phiên giao dịch hôm nay có xu hướng giảm, hiện nằm trong khoảng -4 điểm đến -16,5 điểm. Trong đó, chênh lệch giá hai hợp đồng kỳ hạn gần nhất (VN30F2106-VN30F2105) giảm xuống -8 điểm. Nếu mức chênh lệch lớn này tiếp tục được duy trì vào đầu phiên giao dịch tới, nhà đầu tư có thể xem xét mở vị thế Long Spread đối với cặp hợp đồng này, kỳ vọng chốt lời khi chênh lệch giá hai hợp đồng tăng lên khoảng -4 điểm.

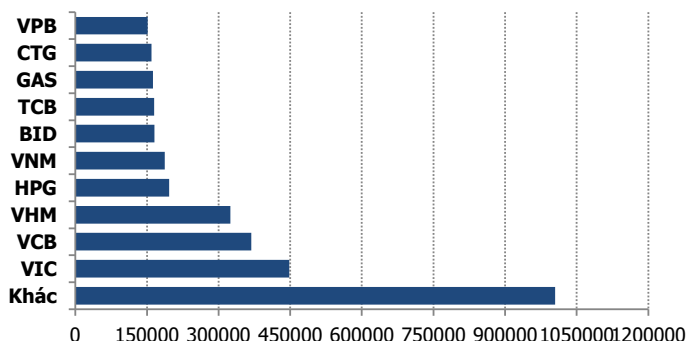
DIỄN BIẾN BASIS CÁC HĐTL



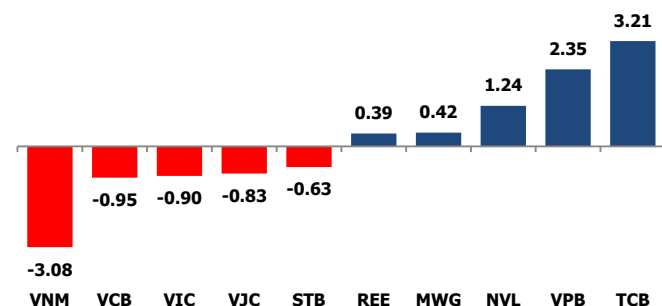
DIỄN BIẾN THỊ TRƯỜNG CƠ SỞ

	VNIndex	VN30
Đóng cửa	1250.57	1344.64
Thay đổi	-5.86	-2.25
%Chg	-0.47	-0.17
YTD	13.29	25.58
Vốn hóa (ngh.tỷ đồng)	4,688.83	3,335.10
P/E	17.07	15.06
P/B	2.53	2.84

TOP 10 CỔ PHIẾU VỐN HÓA TRONG VN30



CÁC MÃ ẢNH HƯỞNG LỚN NHẤT TỚI VN30-INDEX



NHẬN ĐỊNH CHỈ SỐ VN30

- Sau phiên sáng giằng co nhẹ quanh tham chiếu, thị trường bước vào phiên chiều với áp lực bán xuất hiện trên diện rộng, trong đó không ít các bluechip cũng đã đảo chiều giảm giá đã khiến thị trường đảo chiều giảm điểm. Rổ bluechip VN30 nhiều cổ phiếu đảo chiều, khi có 19 mã tăng cuối phiên sáng, nhưng đã chỉ còn 7 mã tăng và có tới 23 mã giảm. Không ít cổ phiếu đã rơi đà giảm, như POW -3,1% xuống 12.300 đồng, VNM -2,6% xuống 89.600 đồng, SSI -2,2% xuống 32.850 đồng, VJC -2% xuống 122.000 đồng, VCB -1,9% xuống 99.300 đồng, TPB -1,7% xuống 28.150 đồng, BID -1,6% xuống 41.250 đồng.

Chốt phiên, chỉ số VN30 giảm 2,25 điểm (0,17%) xuống 1344,64 điểm. Khối lượng giao dịch của nhóm VN30 đạt 235,84 triệu cổ phiếu tương ứng giá trị 11.000 tỷ đồng.

Khối ngoại tiếp tục bán ròng 1.134 tỷ đồng trên toàn thị trường. Trong đó, lực bán tập trung vào các mã như VPB (311,87 tỷ đồng), VNM (287,12 tỷ đồng), HPG (228,99 tỷ đồng), KBC (101,83 tỷ đồng).

ĐỒ THỊ KỸ THUẬT VN30



DIỄN BIẾN THỊ TRƯỜNG QUỐC TẾ

Chỉ số	Điểm số	%Chg	P/E	YTD
VNIIndex	1,250.57	(0.47)	17.07	13.29
Dow Jones	34,548.53	0.93	26.55	12.88
S&P500	4,201.62	0.82	30.27	11.86
Nikkei 225	29,323.75	(0.03)	30.99	6.85
Shanghai	3,441.28	(0.16)	15.77	(0.92)
DAX	15,196.74	0.17	38.21	10.77
Vàng	1,816.08	0.05		(4.33)
Dầu WTI	64.81	0.15		33.57

LỊCH THÔNG TIN KINH TẾ THẾ GIỚI

	Kỳ trước	Dự báo	Thực tế
Thứ Hai - 03/05/2021			
Đức- PMI sản xuất	66.40	66.40	66.20
Mỹ- PMI sản xuất	64.70	65.00	60.70
Thứ Ba - 04/05/2021			
Úc- Lãi suất	0.10%	0.10%	0.10%
Thứ Tư - 05/05/2021			
Mỹ- Thay đổi việc làm	517K	800K	742K
Mỹ- Dự trữ dầu thô	0.090M	-2.346M	-7.990M
Thứ Năm - 06/05/2021			
Mỹ - Đề nghị trợ cấp thất nghiệp	553K	540K	498K
Thứ Sáu - 07/05/2021			
Mỹ- Tỷ lệ thất nghiệp	6.00%	5.80%	
Mỹ- Bảng lương phi nông nghiệp	916K	978K	
Thứ Hai - 10/05/2021			

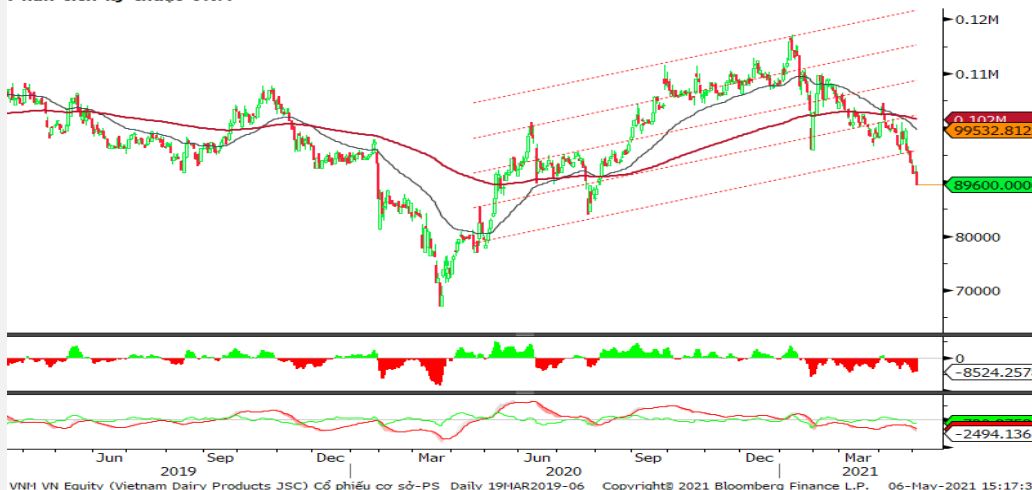
NHẬN ĐỊNH THỊ TRƯỜNG CHỨNG KHOÁN THẾ GIỚI

- Chứng khoán Mỹ đồng loạt tăng điểm khi nhà đầu tư chờ đợi số liệu việc làm tháng 4 để đánh giá tốc độ hồi phục của thị trường lao động. Chỉ số Dow Jones tăng 318,19 điểm, tương đương 0,9%, đóng cửa ở gần mức cao nhất trong phiên, đạt mức đóng cửa kỷ lục là 34.548,53 điểm. S&P 500 tăng 0,8% lên 4.201,62 điểm. Nasdaq Composite đã xóa bỏ mức giảm trước đó và tăng 0,4% lên 13.632,84 điểm.
- Giá dầu giảm trong phiên vừa qua do số ca nhiễm Covid-19 ở Ấn Độ và nhiều nơi khác tăng, mặc dù mức giảm giá được hạn chế bởi tồn kho dầu thô ở Mỹ giảm mạnh hơn dự kiến. Kết thúc phiên này, dầu Brent giảm 87 US cent (1,3%) xuống 68,09 USD/thùng.
- Giá vàng tăng hơn 1% trong phiên vừa qua do đồng USD và lợi suất trái phiếu kho bạc Mỹ đều giảm.
- Cuối phiên giao dịch, giá vàng giao ngay tăng 1,6% lên 1.814,5 USD/ounce; trong phiên có lúc giá đạt 1.817,9 USD, cao nhất kể từ ngày 16/2. Giá vàng kỳ hạn tháng 6/2021 tăng trên 1,8% đạt 1.815,7 USD/ounce.

NHẬN ĐỊNH CỔ PHIẾU BIẾN ĐỘNG MẠNH TRONG VN30

Xét về mức độ ảnh hưởng, bộ 3 VNM, VCB và VIC là những tác nhân chính khiến chỉ số VN30 đảo chiều giảm điểm. Trong đó, VNM lấy đi 3,08 điểm cho chỉ số VN30.

Phân tích kỹ thuật VNM



DANH MỤC CỔ PHIẾU TRONG VN30

Cổ phiếu	Ngành	Tỷ trọng (%)	Giá	%Chg	H-L	GTGD	Điểm tác động	PE	PB
HPG	Metals & Mining	9.87	59,400	0.17	2.55%	1286.96	0.22	10.85	2.98
TCB	Banks	9.78	47,100	2.50	5.33%	1235.804	3.21	11.56	2.10
VPB	Banks	8.99	61,800	1.98	2.65%	1766.482	2.35	13.36	2.71
VNM	Food Products	8.54	89,600	-2.61	2.68%	674.16	-3.08	19.14	5.98
VIC	Real Estate Management & Development	7.40	132,500	-0.90	2.29%	141.543	-0.90	60.94	5.56
MBB	Banks	4.84	31,600	-0.32	2.39%	599.619	-0.21	8.75	1.72
FPT	Electronic Equipment, Instruments & Components	4.73	82,700	-0.24	1.58%	163.167	-0.15	17.53	3.90
NVL	Real Estate Management & Development	4.63	135,700	2.03	4.04%	180.727	1.24	32.42	4.61
VHM	Real Estate Management & Development	4.47	98,700	-0.90	2.33%	277.721	-0.55	12.53	3.56
MWG	Specialty Retail	4.00	142,000	0.78	1.85%	130.715	0.42	15.69	3.91
STB	Banks	3.81	24,400	-1.21	2.47%	842.466	-0.63	16.32	1.48
VCB	Banks	3.69	99,300	-1.88	2.73%	116.205	-0.95	17.39	3.65
MSN	Food Products	3.58	95,600	-0.42	2.09%	147.513	-0.20	74.63	6.94
VJC	Airlines	3.01	122,000	-2.01	2.05%	52.356	-0.83	54.08	4.37
HDB	Banks	2.93	28,800	-0.86	2.97%	158.252	-0.34	9.32	1.87
CTG	Banks	2.91	42,900	-1.04	2.34%	860.496	-0.41	9.00	1.75
PNJ	Textiles, Apparel & Luxury Goods	1.59	96,000	-1.03	2.08%	48.662	-0.22	19.30	3.79
TPB	Banks	1.59	28,150	-1.75	2.85%	106.199	-0.38	7.39	1.62
VRE	Real Estate Management & Development	1.56	31,200	-1.27	3.69%	161.488	-0.27	26.55	2.36
PDR	Real Estate Management & Development	1.27	71,800	-0.69	1.54%	222.807	-0.12	26.60	6.57
SSI	Capital Markets	1.16	32,850	-2.23	3.66%	356.261	-0.36	11.83	1.86
KDH	Real Estate Management & Development	1.11	36,450	-0.27	3.17%	159.282	-0.04	17.03	2.44
PLX	Oil, Gas & Consumable Fuels	0.75	50,800	-0.20	4.65%	52.571	-0.02	17.43	2.69
GAS	Gas Utilities	0.74	84,900	-0.70	1.66%	77.424	-0.07	21.52	3.22
REE	Industrial Conglomerates	0.70	55,100	4.36	4.73%	85.166	0.39	9.55	1.43
BID	Banks	0.61	41,250	-1.55	1.70%	93.401	-0.13	20.15	2.10
POW	Independent Power and Renewable Electricity Producer	0.53	12,300	-3.15	4.07%	117.305	-0.23	11.86	1.00
TCH	Machinery	0.43	22,700	0.89	3.52%	147.681	0.05	8.82	1.63
SBT	Food Products	0.39	19,850	-0.50	2.52%	53.263	-0.03	17.55	1.55
BVH	Beverages	0.38	56,000	-0.53	3.42%	40.524	-0.03	32.34	2.06

STT	Thông tin cơ bản HĐTL VN30	Đặc điểm sản phẩm
1	Mã hợp đồng	VN30F-yy-mm
2	Tài sản cơ sở	Chỉ số cổ phiếu VN30
3	Hệ số nhân hợp đồng	100.000 đồng
4	Quy mô 01 hợp đồng	100.000 đồng * Điểm chỉ số VN30
5	Tháng đáo hạn	- Tháng hiện tại - Tháng tiếp theo - Hai tháng cuối 2 quý gần nhất
6	Phương thức giao dịch	- Giao dịch khớp lệnh; Giao dịch thỏa thuận
7	Thời gian giao dịch	GD Khớp lệnh định kỳ - ATO: 08h45 - 09h00 - ATC: 14h30 - 14h45
	GD khớp lệnh liên tục	- Sáng: 09h00 - 11h30 - Chiều: 13h00 - 14h30
	GD Thỏa thuận	- 08h45 - 14h45
8	Các loại lệnh giao dịch	LO, MOK, MAK, MTL, ATO, ATC.
9	Nguyên tắc khớp lệnh	Ưu tiên giá và thời gian.
10	Khối lượng giao dịch tối thiểu/lệnh	01 hợp đồng
11	Khối lượng giao dịch tối đa/lệnh	500 hợp đồng
12	Đơn vị yết giá/ Bước giá	0,1 điểm chỉ số = 0,1 * 100.000 = 10.000 đồng
13	Biên độ dao động	+/- 7%
14	Ngày giao dịch cuối cùng	Thứ 5 của tuần thứ 3 của tháng đáo hạn. Nếu rơi vào ngày nghỉ lễ thì sẽ được điều chỉnh lên ngày giao dịch liền trước.
15	Ngày thanh toán cuối cùng	Ngày làm việc liền sau ngày giao dịch cuối cùng.
16	Phương thức thanh toán	Thanh toán bằng tiền
17	Giá thanh toán hàng ngày	Giá hợp đồng phái sinh do HNX xác định để tính toán giá trị lãi/lỗ phát sinh cuối ngày của từng hợp đồng.
18	Giá thanh toán cuối cùng	Giá đóng cửa của chỉ số VN30 tại ngày giao dịch cuối cùng của HĐTL.
19	Giá tham chiếu	Giá thanh toán cuối ngày của hợp đồng tương lai trong ngày giao dịch liền trước.
20	Mở tài khoản	Nhà đầu tư cần có 2 tài khoản để tham gia giao dịch phái sinh: 1 tài khoản giao dịch tại các CTCK là thành viên giao dịch CKPS và 1 tài khoản ký quỹ tại các CTCK là thành viên bù trừ CKPS.
21	Giới hạn vị thế nắm giữ tối đa trên 1 TK	NĐT Chứng khoán chuyên nghiệp: 20.000 hợp đồng; NĐT tổ chức: 10.000 hợp đồng; NĐT cá nhân: 5.000 hợp đồng
22	Mức ký quỹ ban đầu	Tài sản nhà đầu tư phải đặt cọc với công ty môi giới đối với mỗi hợp đồng trước khi giao dịch. VSD quy định tỷ lệ ký quỹ ban đầu là 10% quy mô hợp đồng nhưng để phòng ngừa rủi ro, các CTCK thường yêu cầu mức ký quỹ cao hơn.
23	Mức ký quỹ duy trì	Tài sản ký quỹ tối thiểu trong TK đối với mỗi vị thế mở mà nhà đầu tư đang nắm giữ, thường ít hơn so với mức ký quỹ ban đầu.
24	Ký quỹ bổ sung	Nộp tài sản bổ sung để số dư TK ký quỹ không thấp hơn mức ký quỹ duy trì hoặc đóng bớt vị thế trên TK để đảm bảo tiếp tục giao dịch.
25	Thoát khỏi hợp đồng tham gia	Nhà đầu tư nắm giữ vị thế hợp đồng cho đến thời điểm đáo hạn hoặc thoát khỏi vị thế trước thời điểm đáo hạn bằng cách đặt một/nhiều lệnh tại vị thế đối nghịch với vị thế trước đó.

TUYÊN BỐ MIỄN TRÁCH NHIỆM

Bản quyền năm 2017 thuộc về Công ty CP Chứng khoán MB (MBS). Những thông tin sử dụng trong báo cáo được thu thập từ những nguồn đáng tin cậy và MBS không chịu trách nhiệm về tính chính xác của chúng. Quan điểm thể hiện trong báo cáo này là của (các) tác giả và không nhất thiết liên hệ với quan điểm chính thức của MBS. Không một thông tin cũng như ý kiến nào được viết ra nhằm mục đích quảng cáo hay khuyến nghị mua/bán bất kỳ chứng khoán nào. Báo cáo này không được phép sao chép, tái bản bởi bất kỳ cá nhân hoặc tổ chức nào khi chưa được phép của MBS.

MBS HỘI SỞ

Tòa nhà MB, số 21 Cát Linh, Đống Đa, Hà Nội
Tel: +84 24 3726 2600 - Fax: +84 24 3726 2601
[Webiste: www.mbs.com.vn](http://www.mbs.com.vn)
Hotline: **1900 9088**

KHỐI NGHIÊN CỨU | PHÒNG NGHIÊN CỨU KHÁCH HÀNG CÁ NHÂN

Trần Hoàng Sơn	Trưởng bộ phận/Kiểm soát	son.tranhoang@mbs.com.vn
Phạm Văn Quỳnh	Chuyên viên nghiên cứu	quynh.phamvan@mbs.com.vn
Nguyễn Hòa Hợp	Chuyên viên nghiên cứu	hop.nguyenhoa@mbs.com.vn