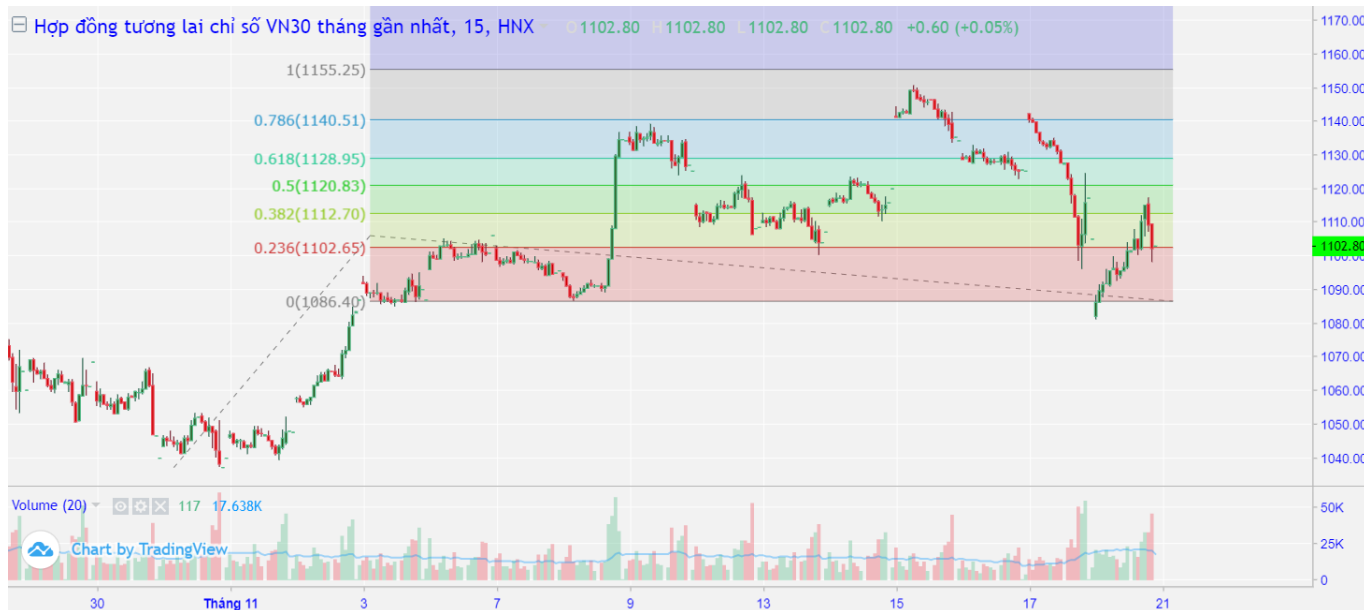


# TÂM LÝ BI QUAN DẦN QUA ĐI !

Chuyên viên phân tích  
Lê Ngọc Hưng

Hung1.lengoc@mbs.com.vn

## Đồ thị kỹ thuật chỉ số VN30F1M (15 Phút)



### Nhận định thị trường

Trong ngày 20/11/2023, thị trường giảm mạnh ngay khi vừa mở cửa, tâm lý bi quan sau khi đón nhận thông tin từ kết quả điều tra vụ án Vạn Thịnh Phát khiến áp lực bán có phần áp đảo ở những phút đầu phiên. Nhưng ngay sau đó, lực cầu bắt đáy tham gia mạnh mẽ giúp thị trường dần phục hồi về cuối phiên sáng. Sang đến phiên chiều, lực cầu tiếp tục đẩy mạnh vào thị trường giúp sắc xanh quay trở lại. Mặc dù gặp áp lực bán trở lại cuối phiên nhưng đóng phiên các chỉ số chính vẫn giữ được mức giá quanh ngưỡng tham chiếu. Kết phiên, hợp đồng VN30F2312 giảm 3 điểm, basis HĐTL VN30F2312 âm 0.85 điểm. Điều này cho thấy các nhà đầu tư đang do dự về triển vọng tăng giá ngắn hạn của chỉ số VN30. Thanh khoản VN30F2312 đạt 351,161 hợp đồng khớp lệnh trong phiên. Khối ngoại tiếp tục mua ròng HĐTL tháng 12 với 1570 hợp đồng.

### Vùng Hỗ trợ/Kháng cự của chỉ số VN30F1M

Khung thời gian	15m	Daily
<b>Tổng kết</b>	<b>LONG</b>	<b>LONG</b>
<b>Hỗ trợ</b>	<b>1095-1096</b>	<b>1085-1086</b>
<b>Kháng cự</b>	<b>1117-1119</b>	<b>1124-1125</b>

### Chiến lược đầu tư

<b>Chiến lược giao dịch trong ngày</b>	Nhà đầu tư có thể xem xét rải lệnh LONG quanh khu vực 1095-1096 điểm trong các pha điều chỉnh. Điểm quản trị rủi ro là mốc 1086 điểm, hướng đến mức giá mục tiêu 1117-1119 điểm. Chiến lược SHORT sẽ được kích hoạt nếu chỉ số để mất vùng hỗ trợ ngày tại 1086 điểm.
<b>Chiến lược giao dịch ngắn hạn</b>	Hoạt động nắm giữ vị thế qua đêm tạm thời chưa được khuyến khích.

### Thị trường chứng khoán trong nước

Index	Last	Chg.	Chg.%
<b>Vn-Index</b>	1,103.66	2.47	0.22%
<b>VN30</b>	1,102.85	-0.68	-0.06%

### Thị trường chứng khoán thế giới

<b>Dow Jones</b>	34,947.28	1.81	0.01%
<b>S&amp;P500</b>	4,514.02	5.78	0.13%
<b>S&amp;P 500 VIX</b>	13.80	0.00	0.00%
<b>Nikkei 225</b>	33,388.03	-215.20	-0.64%
<b>Kospi</b>	2,491.20	21.35	0.86%
<b>Shanghai</b>	3,068.32	13.95	0.46%
<b>Hang Seng</b>	17,761.00	289.50	1.66%
<b>FTSE 100</b>	7,504.25	93.28	1.26%
<b>DAX</b>	15,919.16	132.55	0.84%
<b>CAC40</b>	7,233.91	65.51	0.91%

### Thị trường hàng hóa

<b>Vàng</b>	1,981.00	-3.70	-0.19%
<b>Dầu WTI</b>	76.58	0.54	0.71%
<b>Dầu Brent</b>	81.17	0.56	0.69%

### HĐTL chỉ số VN30

Index	Last	Chg.	Basis
<b>VN30F2312</b>	1,102.0	-3.00	-0.85
<b>VN30F2401</b>	1,103.5	-2.00	0.65
<b>VN30F2403</b>	1,095.0	-8.90	-7.85
<b>VN30F2406</b>	1,092.8	-8.40	-10.05

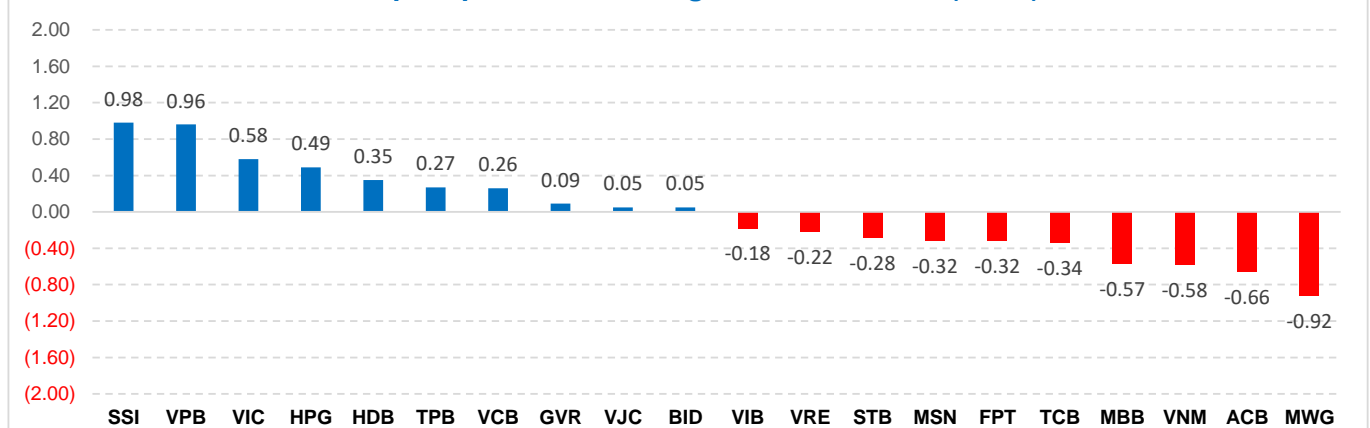
Dữ liệu được cập nhật lúc 17h hàng ngày

**Đồ thị kỹ thuật chỉ số VN30F1M (Hàng ngày)**



Mã chỉ số	Ngày đáo hạn	Số ngày tới hạn	KLGD (HĐ)	KL mở (OI)	Giá đóng cửa	+/- (Điểm)	Giá lý thuyết tham khảo	Chênh lệch
<b>VN30</b>					1,102.85	-0.68		
<b>VN30F2312</b>	21-Dec-2023	31	351,161	47,804	1,102.0	-3.0	1104.02	2.02
<b>VN30F2401</b>	18-Jan-2024	59	462	145	1,103.5	-2.0	1105.12	1.62
<b>VN30F2403</b>	21-Mar-2024	122	190	451	1,095.0	-8.9	1107.58	12.58
<b>VN30F2406</b>	20-Jun-2024	213	84	383	1,092.8	-8.4	1111.15	18.35

**Top cổ phiếu ảnh hưởng đến chỉ số VN30 (Điểm)**



**Tuyên bố miễn trách nhiệm:**

Bản quyền năm 2023 thuộc về Công ty CP Chứng khoán MB (MBS). Những thông tin sử dụng trong báo cáo được thu thập từ những nguồn đáng tin cậy và MBS không chịu trách nhiệm về tính chính xác của chúng. Quan điểm thể hiện trong báo cáo này là của (các) tác giả và không nhất thiết liên hệ với quan điểm chính thức của MBS. Không một thông tin cũng như ý kiến nào được viết ra nhằm mục đích quảng cáo hay khuyến nghị mua/bán bất kỳ chứng khoán nào. Báo cáo này không được phép sao chép, tái bản bởi bất kỳ cá nhân hoặc tổ chức nào khi chưa được phép của MBS.