

Tích lũy quanh vùng 1.310 – 1.320 điểm

Chuyên viên phân tích
Nghiêm Phú Cường

cuong.nghiemphu@mbs.com.vn

Đồ thị kỹ thuật chỉ số VN30F1M (15 Phút)

Published on TradingView.com, Dec 02, 2024 10:01 UTC



TradingView

Nhận định thị trường

Mở cửa phiên đầu tuần theo đà tăng điểm cuối tuần phái sinh có nhịp tăng nhẹ hơn 4 điểm lên vùng 1.325 điểm, áp lực chốt lời xuất hiện đẩy phái sinh điều chỉnh, chốt phiên giảm -4,5 điểm về 1.313,5 điểm. Thanh khoản giao dịch sụt giảm gần 40% so với phiên cuối tuần, nhà đầu tư nước ngoài bán ròng nhẹ hơn 300 hợp đồng.

Lực cản tại vùng 1.320 vẫn còn mạnh, chúng tôi kỳ vọng phái sinh sẽ giao dịch tích lũy thêm thời gian quanh vùng 1.310 – 1.320 điểm. Chiến lược giao dịch LONG tại vùng 1.310 – 1.315, cắt lỗ khi giảm qua 1.304 điểm. Chiến lược giao dịch SHORT tại vùng cản 1.325 – 1.330 điểm, cắt lỗ khi vượt qua 1.333 điểm.

Vùng Hỗ trợ/Kháng cự của chỉ số VN30F1M

Khung thời gian	15m	Daily
Tổng kết	LONG	SHORT
Hỗ trợ	1.310 - 1.315	1.325 - 1.330
Kháng cự	1.325 - 1.330	1.310 - 1.315

Chiến lược đầu tư

Chiến lược giao dịch trong ngày	Lực cản tại vùng 1.320 vẫn còn mạnh, chúng tôi kỳ vọng phái sinh sẽ giao dịch tích lũy thêm thời gian quanh vùng 1.310 – 1.320 điểm. Chiến lược giao dịch LONG tại vùng 1.310 – 1.315, cắt lỗ khi giảm qua 1.304 điểm. Chiến lược giao dịch SHORT tại vùng cản 1.325 – 1.330 điểm, cắt lỗ khi vượt qua 1.333 điểm.
Chiến lược giao dịch ngắn hạn	LONG tại các nhịp điều chỉnh với kỳ vọng phái sinh tăng điểm lên 1.350 điểm

Thị trường chứng khoán trong nước

Index	Last	Chg.	Chg.%
Vn-Index	1.251,21	3,34	0,27%
VN30	1.308,83	2,00	0,15%

Thị trường chứng khoán thế giới

Dow Jones	44.910,65	188,59	0,42%
S&P500	6.032,40	33,60	0,56%
S&P 500 VIX	14,08	0,57	4,22%
Nikkei 225	38.500,50	352,00	0,92%
Kospi	2.460,09	4,18	0,17%
Shanghai	3.363,98	37,52	1,13%
Hang Seng	19.550,29	126,68	0,65%
FTSE 100	8.282,40	-4,90	-0,06%
DAX	19.679,05	50,71	0,26%
CAC 40	7.192,68	-42,43	-0,59%

Thị trường hàng hóa

Vàng	2.659,21	-21,79	-0,81%
Dầu WTI	68,77	0,77	1,13%
Dầu Brent	72,68	0,84	1,17%

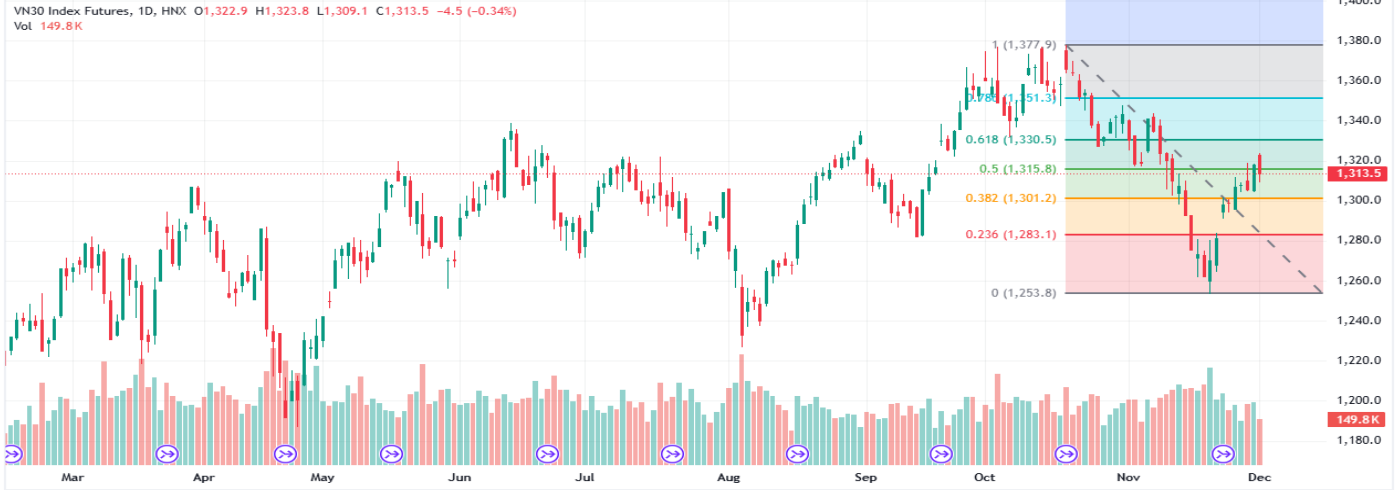
HĐTL chỉ số VN30

Index	Last	Chg.	Basis
VN30F2412	1.313,5	-4,50	4,67
VN30F2501	1.317,8	-3,00	8,97
VN30F2503	1.316,3	-4,70	7,47
VN30F2506	1.316,1	-8,60	7,27

Dữ liệu được cập nhật lúc 17h hàng ngày

Đồ thị kỹ thuật chỉ số VN30F1M (Hàng ngày)

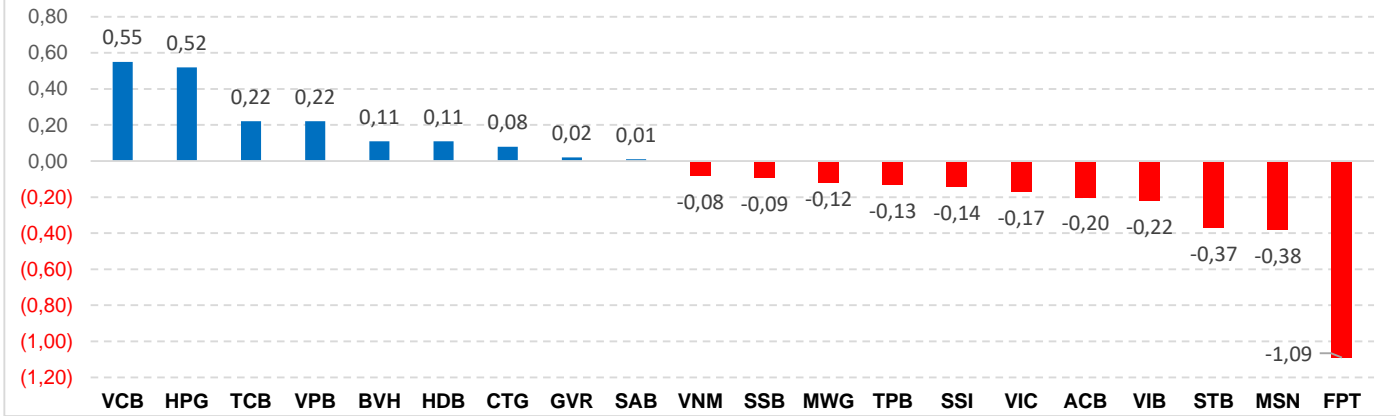
Published on TradingView.com, Dec 02, 2024 10:07 UTC



TradingView

Mã chỉ số	Ngày đáo hạn	Số ngày tới hạn	KLGD (HĐ)	KL mở (OI)	Giá đóng cửa	+/- (Điểm)	Giá lý thuyết tham khảo	Chênh lệch
VN30					1.308,83	2,00		
VN30F2412	19/12/2024	17	149.505	58.049	1.313,5	-4,5	1309,57	-3,93
VN30F2501	16/01/2025	45	467	318	1.317,8	-3,0	1310,87	-6,93
VN30F2503	20/03/2025	108	82	404	1.316,3	-4,7	1313,80	-2,50
VN30F2506	19/06/2025	199	14	335	1.316,1	-8,6	1318,03	1,93

Top cổ phiếu ảnh hưởng đến chỉ số VN30 (Điểm)



Tuyên bố miễn trách nhiệm:

Bản quyền năm 2024 thuộc về Công ty CP Chứng khoán MB (MBS). Những thông tin sử dụng trong báo cáo được thu thập từ những nguồn đáng tin cậy và MBS không chịu trách nhiệm về tính chính xác của chúng. Quan điểm thể hiện trong báo cáo này là của (các) tác giả và không nhất thiết liên hệ với quan điểm chính thức của MBS. Không một thông tin cũng như ý kiến nào được viết ra nhằm mục đích quảng cáo hay khuyến nghị mua/bán bất kỳ chứng khoán nào. Báo cáo này không được phép sao chép, tái bản bởi bất kỳ cá nhân hoặc tổ chức nào khi chưa được phép của MBS.