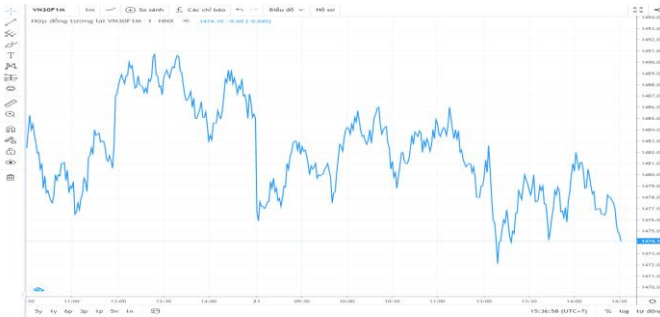


HĐTL VN30- TEST LẠI VÙNG ĐỈNH CŨ

MBS Research | **BẢN TIN PHÁI SINH** | 22/06/2021

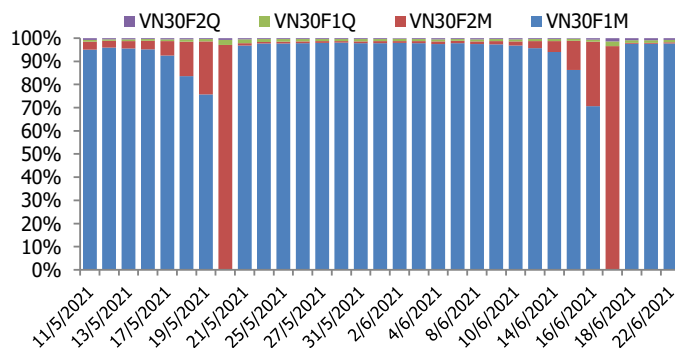
BIỂU ĐỒ VN30F1M TRONG NGÀY



THÔNG TIN MÃ HỢP ĐỒNG TƯƠNG LAI

MÃ	Ngày đáo hạn	Số ngày	Đóng cửa	OI
VN30F2107	15/7/2021	23	1490.40	26,894
VN30F2108	19/8/2021	58	1487.00	153
VN30F2109	16/9/2021	86	1486.60	298
VN30F2112	16/12/2021	177	1482.00	196

TỶ TRỌNG VỊ THỂ MỞ GIỮA CÁC KỲ HẠN



DIỄN BIẾN THỊ TRƯỜNG

- Sau nhịp điều chỉnh phiên trước, thị trường đã bật tăng trở lại trong phiên giao dịch hôm nay với các HĐTL đóng cửa tăng mạnh từ 16,3 đến 18,5 điểm, cao hơn mức tăng 10,95 điểm của chỉ số cơ sở VN30. Do đó, đa số basis các hợp đồng đều mạnh hơn đáng kể so với phiên liền trước. Cụ thể, basis của VN30F2107 đã tăng lên +1,16 điểm trong khi basis hợp đồng VN30F2108 cũng đạt -2,24 điểm vào cuối phiên giao dịch hôm nay. Diễn biến cơ bản thì basis thu hẹp, cuối phiên basis trở lại trạng thái âm. Nhìn chung phái sinh vẫn chưa thể hiện kỳ vọng gì rõ ràng về cơ sở lúc này.
- Dòng tiền có dấu hiệu quay lại VN30 trong phiên vừa qua, thanh khoản tăng lên một chút so với 2 phiên trước đó. Điểm tích cực cộng hưởng là áp lực bán dòng của nước ngoài đang có xu hướng giảm dần. Về mặt kỹ thuật, chỉ số vẫn đang nằm trong vùng dao động rộng, quá trình test cung cầu cũng đã kéo dài sang tuần thứ 3 liên tiếp. Nếu nhịp tăng tới cận trên của vùng dao động không xuất hiện áp lực bán gia tăng thì thị trường có cơ hội tốt để đột phá. Hiện tại, cơ hội đi cao hơn của chỉ số vẫn đang phụ thuộc vào khả năng kéo trụ. Nếu việc kéo trụ tạo sức lan tỏa rộng thì tốt, còn nếu phân hóa ngày càng rõ thì áp lực bán sẽ tăng cường.
- Ttps thể hiện tâm lý hưng phấn kỳ vọng về sự kết thúc điều chỉnh ngay để quay lại đà tăng tiếp. Basis đảo sang dương liên tục trong phiên. Đặc biệt, khi VN30 đảo chiều tại vùng đáy kỹ thuật, lập tức phái sinh chạy trước. Về cơ bản thì thị trường như vậy vẫn luẩn quẩn trong vùng dao động trong 3 tuần nay. 2 lần hồi phục sau khi chạm vùng 1440-1450 điểm và cũng từng đẩy lần thất bại tại ngưỡng cản 1500-1508 điểm. Chiến lược trong phiên tới vẫn là xem xét canh Long lại các nhịp retest vùng hỗ trợ mạnh, trong khi đó chiến lược Short mở ra tại các nhịp hồi phục yếu của chỉ số. Hỗ trợ đối với VN30F1M tại 1484; 1475 và 1460 điểm; các ngưỡng kháng cự 1490; 1503 và 1508 điểm.

CHIẾN LƯỢC ĐẦU TƯ

Chiến lược giao dịch trong ngày

Các nhịp rung lắc mạnh sẽ thường xuyên diễn ra trong bối cảnh thị trường gặp áp lực chốt lời. Kế hoạch Long HĐTL tháng 6 sẽ cân nhắc trong những nhịp điều chỉnh thay vì cố gắng mua đuổi giá, vùng hỗ trợ gần 1484-1488 điểm. Trong khi đó, vị thế Short có thể xem xét mở ra nếu chỉ số suy yếu tại các ngưỡng kháng cự 1499; 1503; 1508 và 1521 điểm.

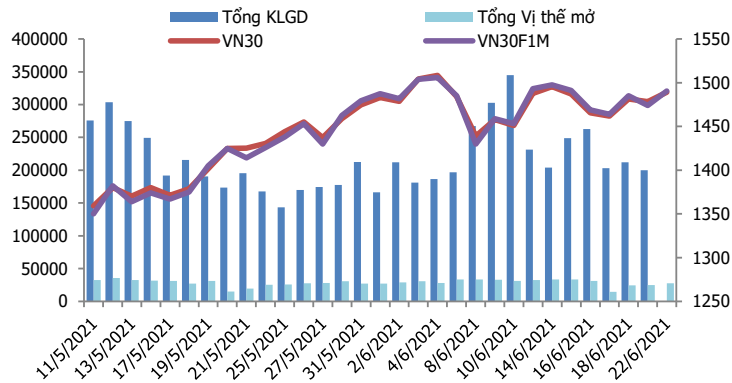
Chiến lược giao dịch ngắn hạn

Hoạt động nắm giữ vị thế qua đêm tạm thời chưa được khuyến khích.

Chiến lược giao dịch spread

Hiện tại, xu hướng chênh lệch giá giữa các cặp hợp đồng này chưa rõ ràng, do đó, nhà đầu tư có thể theo dõi thêm diễn biến các hợp đồng trước khi mở vị thế giao dịch spread mới phù hợp hơn.

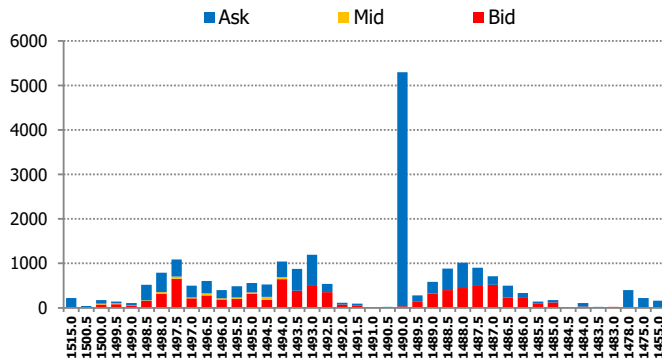
DIỄN BIẾN THANH KHOẢN HỢP ĐỒNG VN30F1M



DIỄN BIẾN CHỈ SỐ HĐTL CÁC KỲ HẠN

Hợp đồng	Giá	% Chg	KLGĐ	% Chg	OI	% Chg
VN30F2107	1490.4	1.11	150,529	-24.2	26,894	10.1
VN30F2108	1487.0	1.11	355	-13.4	153	31.9
VN30F2109	1486.6	1.13	27	145.5	298	3.1
VN30F2112	1482.0	1.26	54	-94.2	196	-6.2
Tổng			150,965	-24.5	27,541	10.0

THANH KHOẢN THEO TỪNG MỨC GIÁ VN30F1M



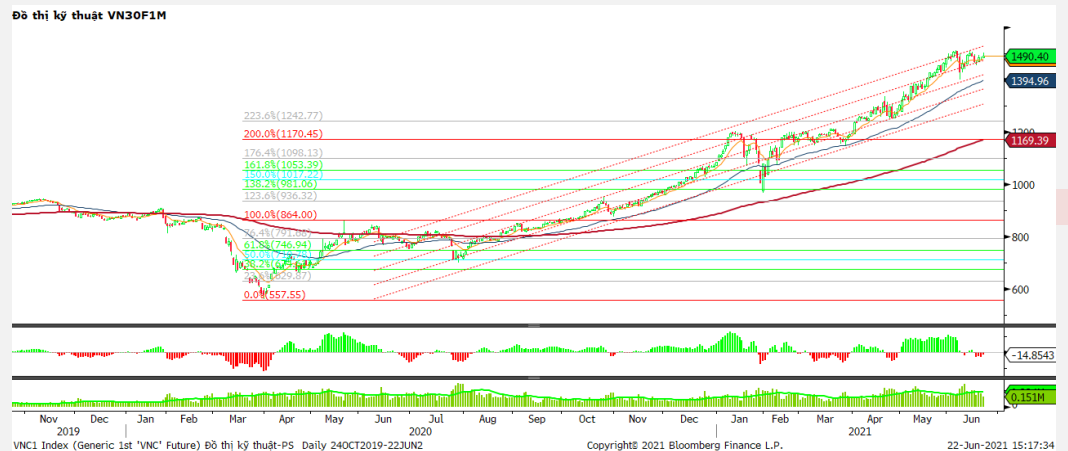
NHẬN ĐỊNH DIỄN BIẾN GIAO DỊCH HĐTL

- Sau nhịp điều chỉnh phiên trước, thị trường đã bật tăng trở lại trong phiên giao dịch hôm nay với các HĐTL đóng cửa tăng mạnh từ 16,3 đến 18,5 điểm, cao hơn mức tăng 10,95 điểm của chỉ số cơ sở VN30.
- Thanh khoản thị trường phái sinh giảm mạnh so với phiên trước đó với tổng giá trị giao dịch đạt 150.965 hợp đồng, giảm 24,5%. Trong đó, thanh khoản tập trung tại hợp đồng tương lai tháng 7 với 150.529 hợp đồng.
- Giá lý thuyết (FV) MBS tính toán tham khảo phiên giao dịch tới cho hợp đồng VN30F2107 là 1490,45 điểm (cao hơn 0,05 điểm so với giá thị trường). Tương tự, giá lý thuyết tham khảo cho hợp đồng VN30F2108 là 1492,30 điểm (+5,30 điểm), VN30F2109 là 1493,78 điểm (+7,18 điểm) và VN30F2112 là 1498,60 điểm (+16,60 điểm).

XU HƯỚNG CHỈ SỐ VN30F1M

Khung thời gian	15m	1h	Daily
Tổng kết	SELL	BUY	BUY
Hỗ trợ	1484-1488	1469-1475	1446-1451
Kháng cự	1494-1499	1503-1508	1500-1521

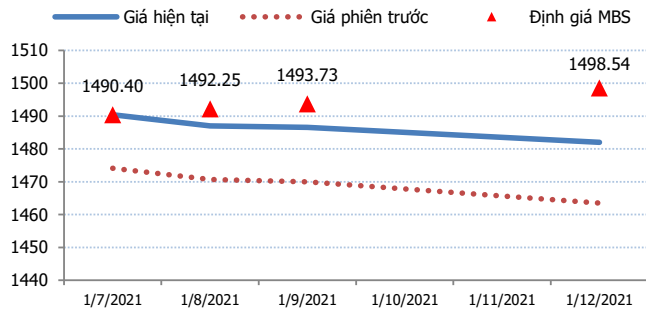
ĐỒ THỊ KỸ THUẬT VN30F1M



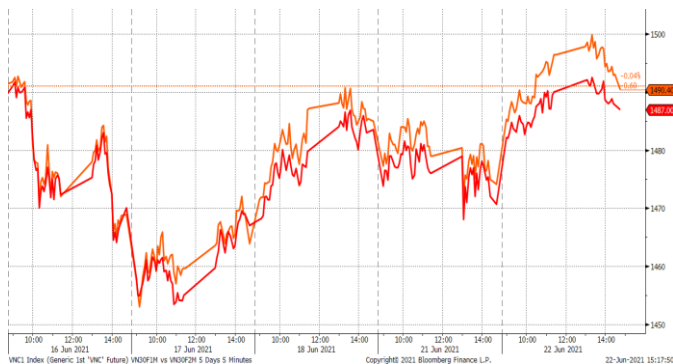
DIỄN BIẾN CHÊNH LỆCH GIÁ HĐTL

Spread HĐTL	Hiện tại	Phiên trước	+/-	MA5
VN30F2M - VN30F1M	-3.4	-3.40	-2E-13	-0.82
VN30F1Q - VN30F1M	-3.8	-4.10	0.3	-3.96
VN30F1Q - VN30F2M	-0.4	-0.70	0.3	-3.14
VN30F2Q - VN30F1M	-8.4	-10.60	2.2	-7.96
VN30F2Q - VN30F2M	-5	-7.20	2.2	-7.14
VN30F2Q - VN30F1Q	-4.6	-6.50	1.9	-4

ĐƯỜNG CONG GIÁ HĐTL CÁC KỲ HẠN



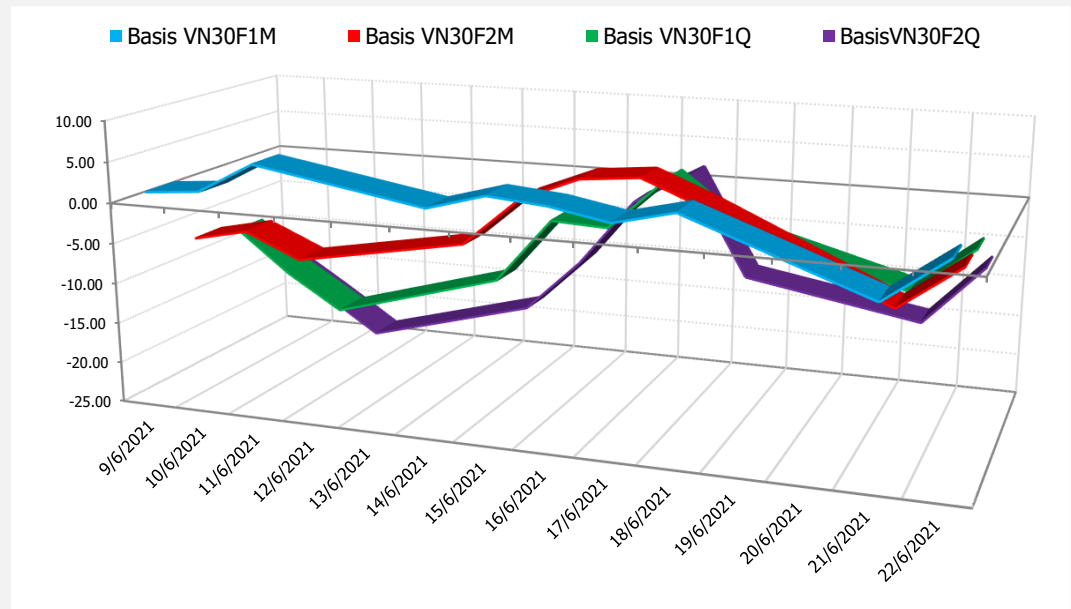
DIỄN BIẾN GIÁ HỢP ĐỒNG VN30F1M VÀ VN30F2M



NHẬN ĐỊNH CHÊNH LỆCH GIÁ HĐTL

- Sau nhịp điều chỉnh phiên trước, thị trường đã bật tăng trở lại trong phiên giao dịch hôm nay với các HĐTL đóng cửa tăng mạnh từ 16,3 đến 18,5 điểm, cao hơn mức tăng 10,95 điểm của chỉ số cơ sở VN30. Do đó, đa số basis các hợp đồng đều mạnh hơn đáng kể so với phiên liền trước. Cụ thể, basis của VN30F2107 đã tăng lên +1,16 điểm trong khi basis hợp đồng VN30F2108 cũng đạt -2,24 điểm vào cuối phiên giao dịch hôm nay.
- Chênh lệch giá giữa các hợp đồng cuối phiên giao dịch hôm nay có xu hướng giảm, hiện nằm trong khoảng -8,4 điểm đến -0,4 điểm. Trong đó, chênh lệch giá hai hợp đồng kỳ hạn gần nhất (VN30F2108-VN30F2107) giảm xuống 3,4 điểm. Hiện tại, xu hướng chênh lệch giá giữa các cặp hợp đồng này chưa rõ ràng, do đó, nhà đầu tư có thể theo dõi thêm diễn biến các hợp đồng trước khi mở vị thế giao dịch spread mới phù hợp hơn.

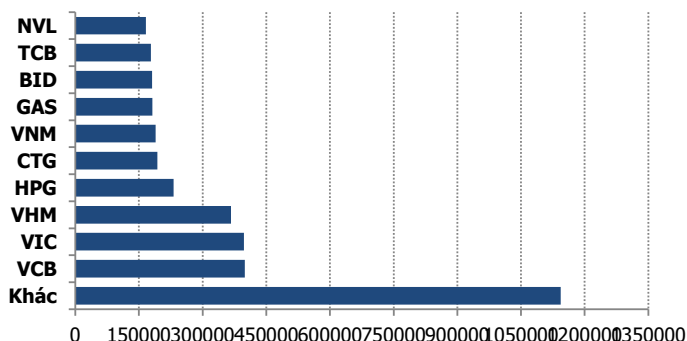
DIỄN BIẾN BASIS CÁC HĐTL



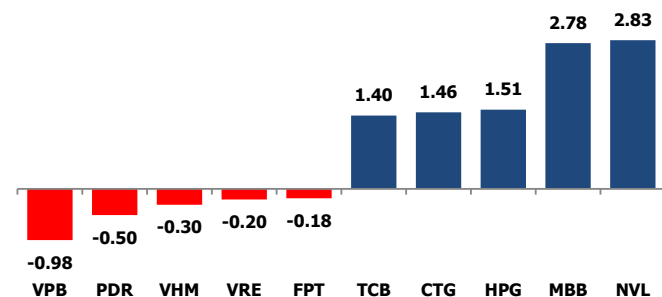
DIỄN BIẾN THỊ TRƯỜNG CƠ SỞ

	VNIndex	VN30
Đóng cửa	1379.97	1489.24
Thay đổi	7.34	10.95
%Chg	0.53	0.74
YTD	25.01	39.08
Vốn hóa (ngh.tỷ đồng)	5,176.69	3,628.45
P/E	18.80	16.68
P/B	2.78	3.14

TOP 10 CỔ PHIẾU VỐN HÓA TRONG VN30



CÁC MÃ ẢNH HƯỞNG LỚN NHẤT TỚI VN30-INDEX



NHẬN ĐỊNH CHỈ SỐ VN30

- Phiên giao dịch chiều diễn ra khá tích cực và có lúc VN-Index tăng hơn 12 điểm. Tuy nhiên, tâm lý giới đầu tư vẫn có phần thận trọng sau nhịp tăng mạnh của thị trường từ đầu năm khiến lực cầu đổ vào thị trường không quá mạnh như giai đoạn trước, trong khi bên bán luôn thường trực mỗi khi thị trường tăng điểm khiến các chỉ số dần "hạ nhiệt" về cuối phiên. PDR là mã đò mạnh duy nhất tại rổ VN30 với đà giảm hơn 2%, trong bối cảnh nhóm này có 10 mã giảm và đa phần biên độ đều dưới 1%. Ở chiều ngược lại, NVL giữ ngôi vị đầu bảng với sắc xanh hơn 4%, theo sau là MBB, CTG, HDB và GAS hơn 2%.

Chốt phiên, chỉ số VN30 tăng 10,95 điểm (+0,74%) lên 1489,24 điểm. Khối lượng giao dịch của nhóm VN30 đạt 223,72 triệu cổ phiếu tương ứng giá trị 11.241 tỷ đồng.

Khối ngoại bán ròng 511 tỷ đồng trên toàn thị trường, lực bán chủ yếu diễn ra tại PVI với giá trị 562 tỷ đồng (phần lớn thỏa thuận). Nếu loại đi giao dịch thỏa thuận này thì thực chất khối ngoại đã trở lại mua ròng trong phiên hôm nay.

ĐỒ THỊ KỸ THUẬT VN30



DIỄN BIẾN THỊ TRƯỜNG QUỐC TẾ

Chỉ số	Điểm số	%Chg	P/E	YTD
VNIIndex	1,379.97	0.53	18.80	25.01
Dow Jones	33,945.58	0.20	25.60	10.91
S&P500	4,246.44	0.51	30.16	13.06
Nikkei 225	28,903.92	0.07	20.29	5.32
Shanghai	3,557.41	0.80	15.99	2.43
DAX	15,636.33	0.21	33.25	13.98
Vàng	1,778.28	(0.03)		(6.33)
Dầu WTI	72.98	0.18		50.41

LỊCH THÔNG TIN KINH TẾ THẾ GIỚI

	Kỳ trước	Dự báo	Thực tế
Thứ Hai - 21/06/2021			
Trung Quốc- Lãi suất	3.85%	3.85%	3.85%
EU- Chủ tịch ECB phát biểu			
Thứ Ba - 22/06/2021			
Mỹ- Doanh số bán nhà hiện tại	5.85M	5.72M	
Thứ Tư - 23/06/2021			
Đức-PMI sản xuất	64.40	63.40	
Mỹ- Dự trữ dầu thô	-7.355M	-3.290M	
Thứ Năm - 24/06/2021			
Mỹ- Đề nghị trợ cấp thất nghiệp	412K	380K	
Thứ Sáu - 25/06/2021			
Thứ Hai - 28/06/2021			

NHẬN ĐỊNH THỊ TRƯỜNG CHỨNG KHOÁN THẾ GIỚI

- Chứng khoán Mỹ đồng loạt tăng điểm khi Nasdaq chạm đỉnh lịch sử, trong bối cảnh Bitcoin hồi phục từ mức thấp. Chỉ số Dow Jones tăng 68,61 điểm lên 33.945,58 điểm, sau khi ghi nhận phiên khởi sắc tốt nhất từ tháng 3 vào ngày hôm trước. S&P 500 tăng 0,5%, chốt phiên ở mức 4.246,44 điểm. Nasdaq xóa mức giảm trước đó và tăng 0,8%, đạt mức kỷ lục mới trong ngày và kết thúc ở mức 14.253,27 điểm.
- Giá dầu giảm nhẹ trong phiên vừa qua sau khi OPEC+ bàn bạc về việc nâng sản lượng dầu thô. Dầu Brent kết thúc phiên giảm 9 US cent xuống 74,81 USD/thùng, trước đó trong cùng phiên có thời điểm giá đạt 75,3 USD, cao nhất kể từ 25/4/2019.
- Giá vàng giảm trong phiên vừa qua khi các nhà giao dịch chờ đợi bài phát biểu của Chủ tịch Cục Dự trữ Liên bang Mỹ (Fed), ông Jerome Powell, để biết rõ hơn về chính sách tiền tệ của ngân hàng trung ương nước này. Tuần trước, Fed đã bày tỏ dự định sẽ nâng lãi suất sớm hơn dự kiến.

NHẬN ĐỊNH CỔ PHIẾU BIẾN ĐỘNG MẠNH TRONG VN30

Xét về mức độ ảnh hưởng, bộ 3 NVL, MBB và HPG là những nhân tố chính giúp chỉ số VN30 đảo chiều tăng điểm. Trong đó, NVL đóng góp 2,83 điểm cho chỉ số VN30.

Phân tích kỹ thuật NVL



DANH MỤC CỔ PHIẾU TRONG VN30

Cổ phiếu	Ngành	Tỷ trọng (%)	Giá	%Chg	H-L	GTGD	Điểm tác động	PE	PB
HPG	Metals & Mining	10.46	51,700	0.98	2.34%	957.546	1.51	12.75	3.50
TCB	Banks	9.54	50,900	0.99	1.99%	874.361	1.40	12.49	2.27
VPB	Banks	8.66	66,000	-0.75	1.98%	1072.846	-0.98	14.27	2.89
VNM	Food Products	7.79	90,600	0.00	0.99%	204.048	0.00	19.35	6.04
VIC	Real Estate Management & Development	5.92	117,500	0.09	1.37%	254.839	0.08	54.04	4.93
MBB	Banks	5.80	42,000	3.32	3.79%	1481.149	2.78	11.63	2.29
FPT	Electronic Equipment, Instruments & Components	5.10	85,400	-0.23	1.41%	151.361	-0.18	20.81	4.63
NVL	Real Estate Management & Development	4.79	113,500	4.13	3.06%	322.918	2.83	36.79	5.24
VHM	Real Estate Management & Development	4.55	111,500	-0.45	0.72%	279.113	-0.30	14.16	4.03
STB	Banks	4.26	30,200	1.17	3.02%	760.217	0.73	20.19	1.83
MWG	Specialty Retail	3.71	146,000	0.14	4.80%	106.91	0.08	16.13	4.02
MSN	Food Products	3.69	108,500	-0.18	2.42%	134.099	-0.10	84.70	7.88
VCB	Banks	3.61	107,600	0.94	1.88%	159.57	0.50	18.85	3.95
CTG	Banks	3.18	51,900	3.18	4.59%	1125.914	1.46	10.89	2.12
HDB	Banks	3.15	34,350	2.08	2.98%	165.92	0.96	11.12	2.23
VJC	Airlines	2.56	115,000	0.88	1.23%	60.748	0.33	50.98	4.12
TPB	Banks	1.80	35,450	0.57	2.27%	130.35	0.15	9.30	2.04
SSI	Capital Markets	1.58	49,500	1.02	1.63%	447.687	0.24	17.83	2.81
PNJ	Textiles, Apparel & Luxury Goods	1.47	98,500	0.41	1.32%	27.767	0.09	19.80	3.89
VRE	Real Estate Management & Development	1.42	31,500	-0.94	2.54%	108.441	-0.20	26.80	2.38
PDR	Real Estate Management & Development	1.42	88,400	-2.32	2.38%	348.381	-0.50	32.75	8.08
KDH	Real Estate Management & Development	1.13	37,300	-0.13	1.48%	72.244	-0.02	19.17	2.75
PLX	Oil, Gas & Consumable Fuels	0.78	58,600	0.00	1.71%	216.535	0.00	20.10	3.11
GAS	Gas Utilities	0.75	94,900	2.04	1.82%	120.555	0.22	24.05	3.60
REE	Industrial Conglomerates	0.66	57,600	-1.03	2.62%	32.511	-0.10	9.98	1.50
BID	Banks	0.60	45,000	0.00	1.22%	125.616	0.00	21.98	2.29
POW	Independent Power and Renewable Electricity Producer	0.48	12,550	0.40	2.40%	171.484	0.03	12.10	1.02
TCH	Machinery	0.40	22,700	-0.44	2.87%	124.175	-0.03	8.87	1.57
SBT	Food Products	0.39	22,200	-0.45	3.40%	131.503	-0.03	19.63	1.73
BVH	Beverages	0.37	59,900	0.34	2.01%	89.277	0.02	23.51	2.17

STT	Thông tin cơ bản HĐTL VN30	Đặc điểm sản phẩm
1	Mã hợp đồng	VN30F-yy-mm
2	Tài sản cơ sở	Chỉ số cổ phiếu VN30
3	Hệ số nhân hợp đồng	100.000 đồng
4	Quy mô 01 hợp đồng	100.000 đồng * Điểm chỉ số VN30
5	Tháng đáo hạn	- Tháng hiện tại - Tháng tiếp theo - Hai tháng cuối 2 quý gần nhất
6	Phương thức giao dịch	- Giao dịch khớp lệnh; Giao dịch thỏa thuận
7	Thời gian giao dịch	GD Khớp lệnh định kỳ - ATO: 08h45 - 09h00 - ATC: 14h30 - 14h45 GD khớp lệnh liên tục - Sáng: 09h00 - 11h30 - Chiều: 13h00 - 14h30 GD Thỏa thuận - 08h45 - 14h45
8	Các loại lệnh giao dịch	LO, MOK, MAK, MTL, ATO, ATC.
9	Nguyên tắc khớp lệnh	Ưu tiên giá và thời gian.
10	Khối lượng giao dịch tối thiểu/lệnh	01 hợp đồng
11	Khối lượng giao dịch tối đa/lệnh	500 hợp đồng
12	Đơn vị yết giá/ Bước giá	0,1 điểm chỉ số = 0,1 * 100.000 = 10.000 đồng
13	Biên độ dao động	+/- 7%
14	Ngày giao dịch cuối cùng	Thứ 5 của tuần thứ 3 của tháng đáo hạn. Nếu rơi vào ngày nghỉ lễ thì sẽ được điều chỉnh lên ngày giao dịch liền trước.
15	Ngày thanh toán cuối cùng	Ngày làm việc liền sau ngày giao dịch cuối cùng.
16	Phương thức thanh toán	Thanh toán bằng tiền
17	Giá thanh toán hàng ngày	Giá hợp đồng phái sinh do HNX xác định để tính toán giá trị lãi/lỗ phát sinh cuối ngày của từng hợp đồng.
18	Giá thanh toán cuối cùng	Giá đóng cửa của chỉ số VN30 tại ngày giao dịch cuối cùng của HĐTL.
19	Giá tham chiếu	Giá thanh toán cuối ngày của hợp đồng tương lai trong ngày giao dịch liền trước.
20	Mở tài khoản	Nhà đầu tư cần có 2 tài khoản để tham gia giao dịch phái sinh: 1 tài khoản giao dịch tại các CTCK là thành viên giao dịch CKPS và 1 tài khoản ký quỹ tại các CTCK là thành viên bù trừ CKPS.
21	Giới hạn vị thế nắm giữ tối đa trên 1 TK	NĐT Chứng khoán chuyên nghiệp: 20.000 hợp đồng; NĐT tổ chức: 10.000 hợp đồng; NĐT cá nhân: 5.000 hợp đồng
22	Mức ký quỹ ban đầu	Tài sản nhà đầu tư phải đặt cọc với công ty môi giới đối với mỗi hợp đồng trước khi giao dịch. VSD quy định tỷ lệ ký quỹ ban đầu là 10% quy mô hợp đồng nhưng để phòng ngừa rủi ro, các CTCK thường yêu cầu mức ký quỹ cao hơn.
23	Mức ký quỹ duy trì	Tài sản ký quỹ tối thiểu trong TK đối với mỗi vị thế mở mà nhà đầu tư đang nắm giữ, thường ít hơn so với mức ký quỹ ban đầu.
24	Ký quỹ bổ sung	Nộp tài sản bổ sung để số dư TK ký quỹ không thấp hơn mức ký quỹ duy trì hoặc đóng bớt vị thế trên TK để đảm bảo tiếp tục giao dịch.
25	Thoát khỏi hợp đồng tham gia	Nhà đầu tư nắm giữ vị thế hợp đồng cho đến thời điểm đáo hạn hoặc thoát khỏi vị thế trước thời điểm đáo hạn bằng cách đặt một/nhiều lệnh tại vị thế đối nghịch với vị thế trước đó.

TUYÊN BỐ MIỄN TRÁCH NHIỆM

Bản quyền năm 2017 thuộc về Công ty CP Chứng khoán MB (MBS). Những thông tin sử dụng trong báo cáo được thu thập từ những nguồn đáng tin cậy và MBS không chịu trách nhiệm về tính chính xác của chúng. Quan điểm thể hiện trong báo cáo này là của (các) tác giả và không nhất thiết liên hệ với quan điểm chính thức của MBS. Không một thông tin cũng như ý kiến nào được viết ra nhằm mục đích quảng cáo hay khuyến nghị mua/bán bất kỳ chứng khoán nào. Báo cáo này không được phép sao chép, tái bản bởi bất kỳ cá nhân hoặc tổ chức nào khi chưa được phép của MBS.

MBS HỘI SỞ

Tòa nhà MB, số 21 Cát Linh, Đống Đa, Hà Nội
Tel: +84 24 3726 2600 - Fax: +84 24 3726 2601
[Webiste: www.mbs.com.vn](http://www.mbs.com.vn)
Hotline: **1900 9088**

KHỐI NGHIÊN CỨU | PHÒNG NGHIÊN CỨU KHÁCH HÀNG CÁ NHÂN

Trần Hoàng Sơn	Trưởng bộ phận/Kiểm soát	son.tranhoang@mbs.com.vn
Phạm Văn Quỳnh	Chuyên viên nghiên cứu	quynh.phamvan@mbs.com.vn
Nguyễn Hòa Hợp	Chuyên viên nghiên cứu	hop.nguyenhoa@mbs.com.vn