

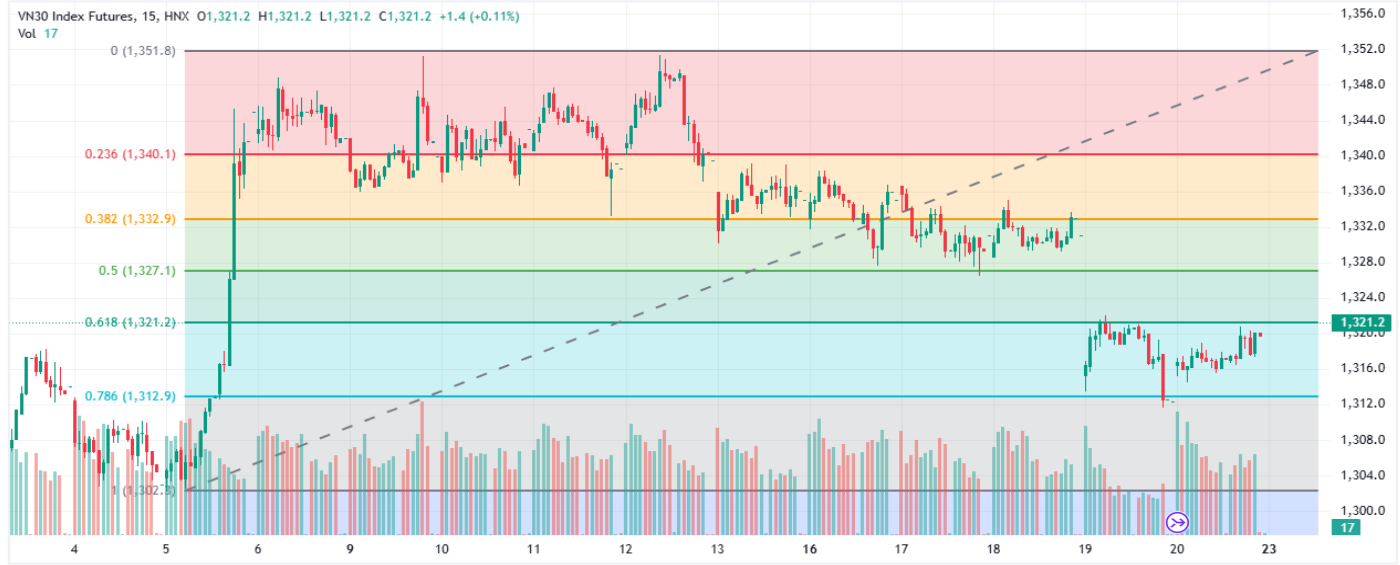
Trở lại xu hướng giao dịch giằng co

Chuyên viên phân tích
Nghiêm Phú Cường

cuong.nghiemp Phu@mbs.com.vn

Đồ thị kỹ thuật chỉ số VN30F1M (15 Phút)

Published on TradingView.com, Dec 20, 2024 09:56 UTC



TradingView

Nhận định thị trường

Tuần giao dịch vừa qua có nhiều sự kiện đã ảnh hưởng tới phái sinh, như sự giảm điểm mạnh từ thị trường Mỹ, đáo hạn và phiên cơ cấu ETF. Chốt tuần phái sinh giảm -1% tương đương -13,8 điểm về 1.321,2 điểm. Phần lớn các phiên biên độ giao động trong phiên hẹp, nên cơ hội trading không cao, thanh khoản sụt giảm nhẹ so với tuần trước. Nhà đầu tư nước ngoài bán ròng gần 8.700 hợp đồng.

Phái sinh có thể tiếp diễn xu thế giằng co quanh vùng 1.320 điểm trước khi tìm được hướng đi mới. Chiến lược giao dịch LONG tại vùng 1.315 – 1.320, cắt lỗ khi giảm qua 1.312 điểm. Chiến lược giao dịch SHORT tại vùng cản 1.325 – 1.330 điểm, cắt lỗ khi vượt qua 1.333 điểm.

Vùng Hỗ trợ/Kháng cự của chỉ số VN30F1M

Khung thời gian	15m	Daily
Tổng kết	LONG	SHORT
Hỗ trợ	1.315 - 1.320	1.325 - 1.330
Kháng cự	1.325 - 1.330	1.315 - 1.320

Chiến lược đầu tư

Chiến lược giao dịch trong ngày	Phái sinh có thể tiếp diễn xu thế giằng co quanh vùng 1.320 điểm trước khi tìm được hướng đi mới. Chiến lược giao dịch LONG tại vùng 1.315 – 1.320, cắt lỗ khi giảm qua 1.312 điểm. Chiến lược giao dịch SHORT tại vùng cản 1.325 – 1.330 điểm, cắt lỗ khi vượt qua 1.333 điểm.
Chiến lược giao dịch ngắn hạn	SHORT tại các nhịp hồi phục với kỳ vọng phái sinh giảm điểm về 1.280 điểm

Thị trường chứng khoán trong nước

Index	Last	Chg.	Chg. %
Vn-Index	1.257,50	2,83	0,23%
VN30	1.317,77	3,61	0,27%

Thị trường chứng khoán thế giới

Dow Jones	42.342,24	15,37	0,04%
S&P500	5.867,08	-5,08	-0,09%
S&P 500 VIX	25,71	1,62	6,72%
Nikkei 225	38.723,50	-85,00	-0,22%
Kospi	2.404,15	-31,78	-1,30%
Shanghai	3.368,07	-1,96	-0,06%
Hang Seng	19.720,70	-31,81	-0,16%
FTSE 100	8.058,31	-47,01	-0,58%
DAX	19.753,05	-246,42	-1,23%
CAC 40	7.212,96	-81,41	-1,12%

Thị trường hàng hóa

Vàng	2.619,59	11,49	0,44%
Dầu WTI	68,66	-1,92	-2,72%
Dầu Brent	72,18	-0,70	-0,96%

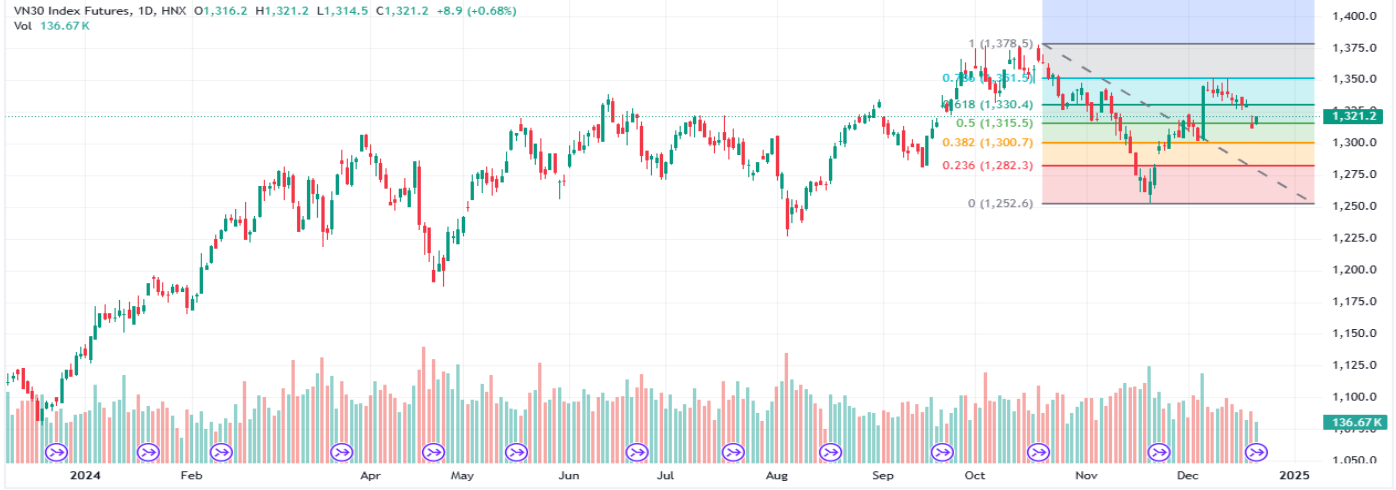
HĐTL chỉ số VN30

Index	Last	Chg.	Basis
VN30F2412	1.321,2	8,90	3,43
VN30F2501	1.324,0	6,00	6,23
VN30F2503	1.325,0	4,10	7,23
VN30F2506	1.329,8	5,80	12,03

Dữ liệu được cập nhật lúc 17h hàng ngày

Đồ thị kỹ thuật chỉ số VN30F1M (Hàng ngày)

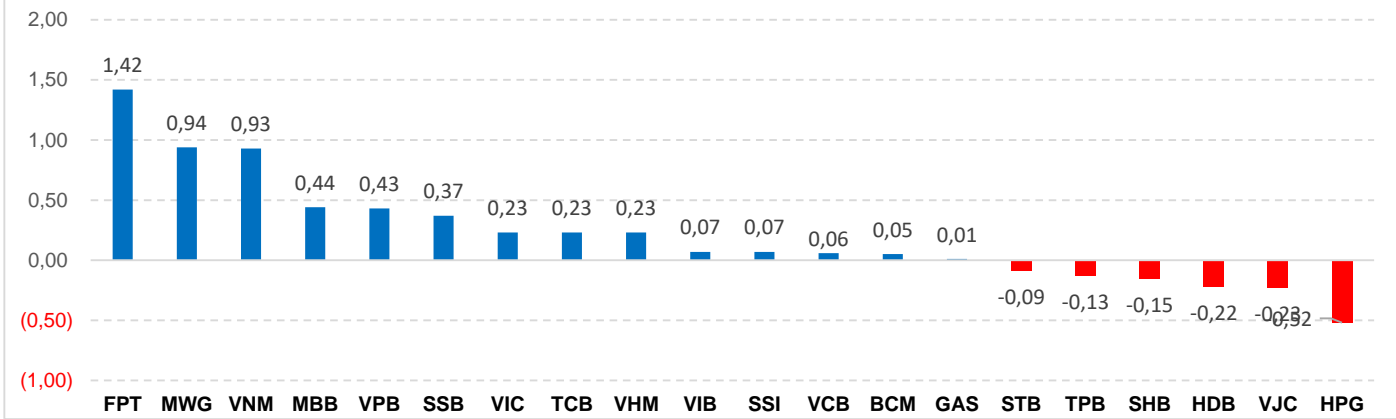
Published on TradingView.com, Dec 20, 2024 09:58 UTC



TradingView

Mã chỉ số	Ngày đáo hạn	Số ngày tới hạn	KLGD (HĐ)	KL mở (OI)	Giá đóng cửa	+/- (Điểm)	Giá lý thuyết tham khảo	Chênh lệch
VN30					1.317,77	3,61		
VN30F2412	19/12/2024	-1	136.294	28.260	1.321,2	8,9	1317,68	-3,52
VN30F2501	16/01/2025	27	186	0	1.324,0	6,0	1318,98	-5,02
VN30F2503	20/03/2025	90	174	669	1.325,0	4,1	1321,93	-3,07
VN30F2506	19/06/2025	181	225	602	1.329,8	5,8	1326,19	-3,61

Top cổ phiếu ảnh hưởng đến chỉ số VN30 (Điểm)



Tuyên bố miễn trách nhiệm:

Bản quyền năm 2024 thuộc về Công ty CP Chứng khoán MB (MBS). Những thông tin sử dụng trong báo cáo được thu thập từ những nguồn đáng tin cậy và MBS không chịu trách nhiệm về tính chính xác của chúng. Quan điểm thể hiện trong báo cáo này là của (các) tác giả và không nhất thiết liên hệ với quan điểm chính thức của MBS. Không một thông tin cũng như ý kiến nào được viết ra nhằm mục đích quảng cáo hay khuyến nghị mua/bán bất kỳ chứng khoán nào. Báo cáo này không được phép sao chép, tái bản bởi bất kỳ cá nhân hoặc tổ chức nào khi chưa được phép của MBS.