

## Đà tăng tiếp diễn!

Chuyên viên cao cấp phân tích

Ngô Quốc Hưng

[hung.ngoquoc@mbs.com.vn](mailto:hung.ngoquoc@mbs.com.vn)

## Đồ thị kỹ thuật chỉ số VN30F1M (15 Phút)



## Nhận định thị trường

Thị trường phái sinh đặt cửa cho Long đang đúng hướng, basis vẫn ở trạng thái dương 8 phiên liên tiếp. Nhóm cổ phiếu ngân hàng đang đóng vai trò lực kéo chính giúp chỉ số Vn30 tăng điểm và đây cũng là nhân tố giúp thị trường cơ sở vượt đỉnh 2 tháng vừa qua một cách dứt khoát, kích hoạt nhịp tăng mạnh của thị trường vào phiên chiều nay. Tuy đã tăng sang phiên thứ 11 liên tiếp nhưng chỉ số Vn30 vẫn chậm nhịp so với Vn-Index. Trong khi Vn-Index đã vượt đỉnh tháng 11 và đang tiến về vùng đỉnh tháng 10 thì Vn30 vẫn chưa vượt hẳn đỉnh tháng 11. Đây có thể là dư địa cho thị trường phái sinh tiếp tục kỳ vọng vào nhịp kéo ở phiên ngày mai. HĐTL tháng hiện tại đang có kháng cự ở 1.150; 1.158 và 1.168 điểm. Nhịp rung lắc trong phiên quanh ngưỡng 1.142 -1.145 điểm có thể canh Long trở lại.

## Vùng Hỗ trợ/Kháng cự của chỉ số VN30F1M

Khung thời gian	15m	Daily
Tổng kết	LONG	LONG
Hỗ trợ	1.140 -1.145	1.142-1.145
Kháng cự	1.156-1.166	1.156 -1.163

## Chiến lược đầu tư

Chiến lược giao dịch trong ngày	Nhà đầu tư có thể xem xét rải lệnh LONG quanh khu vực 1.140-1.142 điểm trong các pha điều chỉnh. Điểm quản trị rủi ro nếu để mất mốc 1136 điểm, hướng đến mức giá mục tiêu 1.156-1.166 điểm. Chiến lược SHORT sẽ được kích hoạt nếu chỉ số phản ứng tiêu cực tại vùng kháng cự ngắn hạn 1.157 điểm.
Chiến lược giao dịch ngắn hạn	Hoạt động nắm giữ vị thế qua đêm tạm thời chưa được khuyến khích.

## Thị trường chứng khoán trong nước

Index	Last	Chg.	Chg.%
Vn-Index	1,144.17	12.45	1.10%
VN30	1,144.85	13.21	1.17%

## Thị trường chứng khoán thế giới

Dow Jones	37,715.04	25.50	0.07%
S&P500	4,742.83	-27.00	-0.57%
S&P 500 VIX	13.34	0.14	1.06%
Nikkei 225	33,464.17	-75.45	-0.23%
Kospi	2,607.31	-62.50	-2.34%
Shanghai	2,967.25	4.97	0.17%
Hang Seng	16,626.50	-157.50	-0.94%
FTSE 100	7,731.18	9.66	0.13%
DAX	16,758.98	-10.38	-0.06%
CAC 40	7,518.63	-12.23	-0.16%

## Thị trường hàng hóa

Vàng	2,070.05	-3.35	-0.16%
Dầu WTI	69.84	-0.54	-0.77%
Dầu Brent	75.39	-0.50	-0.66%

## HĐTL chỉ số VN30

Index	Last	Chg.	Basis
VN30F2401	1,148.3	14.8	3.45
VN30F2402	1,144.1	10.40	-0.75
VN30F2403	1,147.2	15.90	2.35
VN30F2406	1,145.2	15.10	0.35

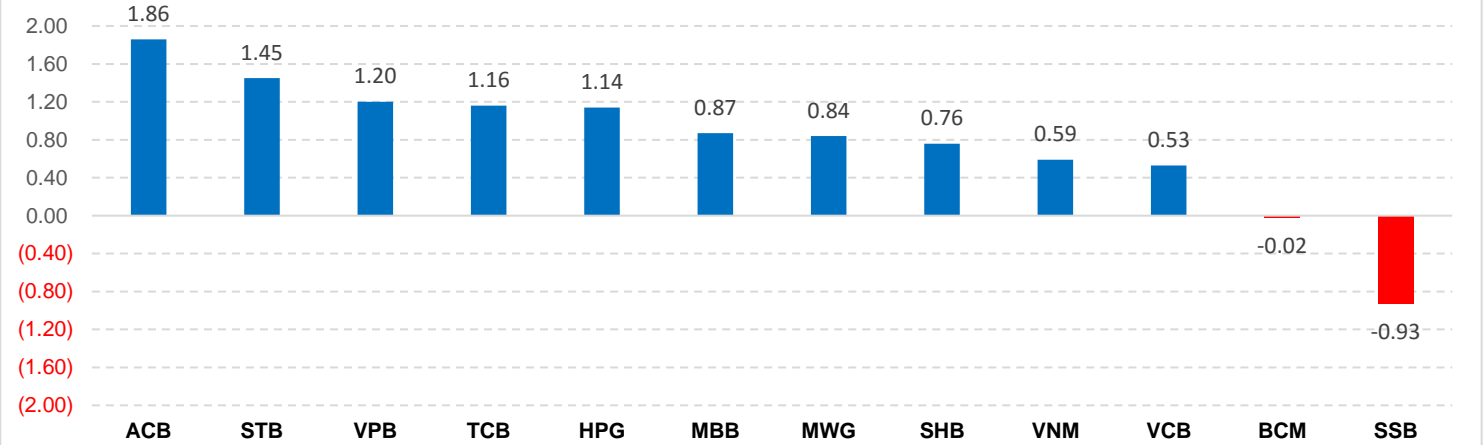
Dữ liệu được cập nhật lúc 17h hàng ngày

Đồ thị kỹ thuật chỉ số VN30F1M (Hàng ngày)



Mã chỉ số	Ngày đáo hạn	Số ngày tới hạn	KLGD (HĐ)	KL mở (OI)	Giá đóng cửa	+/- (Điểm)	Giá lý thuyết tham khảo	Chênh lệch
VN30					1,144.85	13.21		
VN30F2401	18/01/2024	15	173,569	62,006	1,148.3	14.8	1145.42	-2.88
VN30F2402	15/02/2024	43	419	442	1,144.1	10.4	1146.55	2.45
VN30F2403	21/03/2024	78	49	497	1,147.2	15.9	1147.97	0.77
VN30F2406	20/06/2024	169	45	608	1,145.2	15.1	1151.68	6.48

Top cổ phiếu ảnh hưởng đến chỉ số VN30 (Điểm)



Tuyên bố miễn trách nhiệm:

Bản quyền năm 2023 thuộc về Công ty CP Chứng khoán MB (MBS). Những thông tin sử dụng trong báo cáo được thu thập từ những nguồn đáng tin cậy và MBS không chịu trách nhiệm về tính chính xác của chúng. Quan điểm thể hiện trong báo cáo này là của (các) tác giả và không nhất thiết liên hệ với quan điểm chính thức của MBS. Không một thông tin cũng như ý kiến nào được viết ra nhằm mục đích quảng cáo hay khuyến nghị mua/bán bất kỳ chứng khoán nào. Báo cáo này không được phép sao chép, tái bản bởi bất kỳ cá nhân hoặc tổ chức nào khi chưa được phép của MBS.