

HỢP ĐỒNG TƯƠNG LAI VN30 – TÂM LÝ NHÀ ĐẦU TƯ ĐÃ TRỞ NÊN TIÊU CỰC

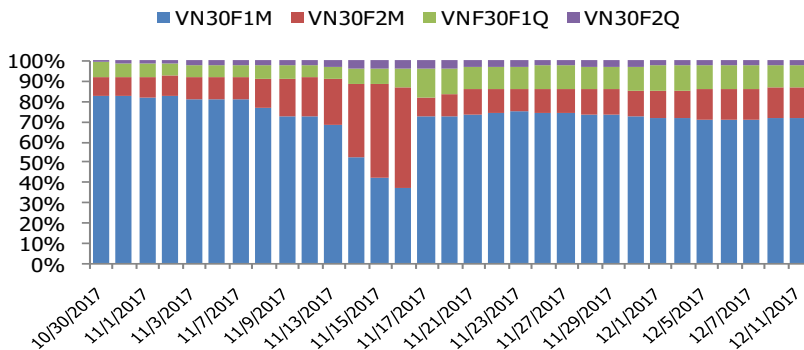
BIỂU ĐỒ VN30 TRONG NGÀY



THÔNG TIN MÃ HỢP ĐỒNG TƯƠNG LAI

MÃ	Ngày đáo hạn	Số ngày	Đóng cửa	+/- FV
VN30F1712	21/12/2017	10	900	9.50
VN30F1801	18/01/2018	38	908	4.92
VN30F1803	15/03/2018	94	938.2	-18.43
VN30F1806	21/06/2018	192	958	-26.10

TỶ TRỌNG VỊ THỂ MỞ GIỮA CÁC KỲ HẠN



DIỄN BIẾN THỊ TRƯỜNG

- Sau khi chỉ số HDTL tháng 12 VN30F1712 thoát khỏi biên dưới của mô hình tam giác cân ngay trong phiên ATO, trạng thái nhà đầu tư nắm giữ vị thế Mua đã chuyển từ lạc quan sang sợ hãi và đẩy chỉ số HDTL xuống chỉ còn 900 điểm vào cuối phiên giao dịch, mức giảm điểm hôm nay là 37 điểm. Trên thị trường cơ sở, việc cổ phiếu SAB giảm điểm thấp hơn nhiều mức giá khởi điểm 320.000 đ của đợt bán vốn tới có lẽ là nguyên nhân quan trọng dẫn tới sự giảm giá của các chỉ số chính và tâm lý nhà đầu tư trong phiên giao dịch này.
- Theo chúng tôi, phiên giảm điểm ngày hôm nay đã cho thấy xu thế điều chỉnh của thị trường có lẽ không chỉ kéo dài 1-2 tuần mà có lẽ đợt điều chỉnh này sẽ còn kéo dài đến quý I/2018, nghĩa là các đợt phục hồi sẽ không thể vượt lại đỉnh cũ của chỉ số VNINDEX là 975 điểm. Lượng khớp lệnh của chỉ số VNINDEX hôm nay cũng là khá thấp dù thị trường giảm mạnh (chỉ tương đương những phiên khớp lệnh vào cuối tháng 10/2017 khi chỉ số Vnindex mới đạt ngưỡng 810 điểm) cho thấy không nhiều (một cách tương đối) nhà đầu tư mạo hiểm mà với việc mua vào ở thời điểm hiện tại. Khỏi ngoại là lực mua quan trọng trong thời gian qua nhưng gần đây khối này liên tục bán ròng và với việc sắp tới là những kỳ nghỉ lễ quan trọng với nhà ĐTNN, lực mua của khối này trở lại có lẽ chỉ xuất hiện vào đầu năm mới và lực mua mạnh có lẽ chỉ xuất hiện vào cuối quý I/2018.
- Dù sao thì với phiên giảm điểm mạnh hôm nay thì thị trường có lẽ sẽ sớm có một cú bật lại đáng kể và sớm nhất điều này có thể xuất hiện ngay trong phiên giao dịch ngày mai khi Vnindex chạm vùng 900- 910 điểm. Tuy vậy, chúng tôi cho rằng ít có khả năng Vnindex có thể vượt qua vùng giá 932-940 điểm trong đợt hồi phục này. Nhà đầu tư HDTL có thể thực hiện các vị thế Long và Short trong ngày phù hợp tại các ngưỡng điểm trên của chúng tôi. Do quan điểm của chúng tôi đã có sự thay đổi nhất định, việc mở các vị thế dài hạn đối với HDTL nên thực hiện một cách cẩn trọng và tôi cho rằng hoàn toàn có khả năng chỉ số VNINDEX sẽ còn tìm tới những ngưỡng điểm thấp hơn nhiều ngưỡng 900 điểm trong 1-2 tháng tới.

CHIẾN LƯỢC ĐẦU TƯ

Chiến lược giao dịch trong ngày

Vị thế **BÁN** khi thị trường phục hồi với vùng **BÁN** dự tính khoảng VNINDEX = 930 – 940 điểm.
Vị thế **MUA** nếu thị trường tiếp tục sụt giảm với vùng **MUA** dự tính VNINDEX 900 điểm.

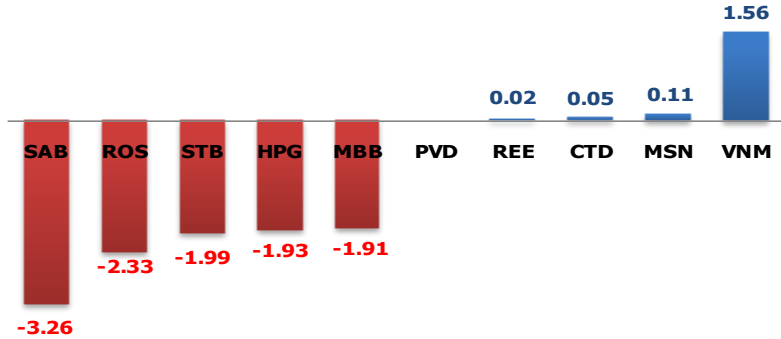
Chiến lược giao dịch ngắn hạn

Vị thế **BÁN** khi thị trường phục hồi với vùng **BÁN** dự tính khoảng VNINDEX = 930 – 940 điểm.
Vị thế **MUA** nếu thị trường tiếp tục sụt giảm với vùng **MUA** dự tính VNINDEX 900 điểm.

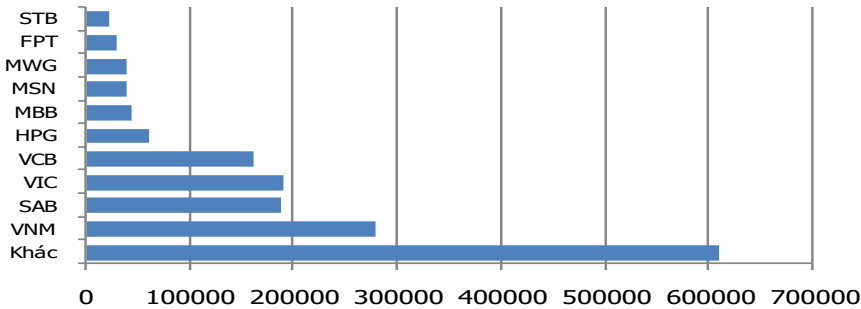
Chiến lược giao dịch Trung hạn

Xu hướng chính có thể đã là điều chỉnh đi xuống. Vị thế Long tại các ngưỡng 900 trong ngắn hạn và 850-880 điểm trong dài hạn cho VNINDEX là vùng retracements kỳ vọng cho đợt điều chỉnh này.

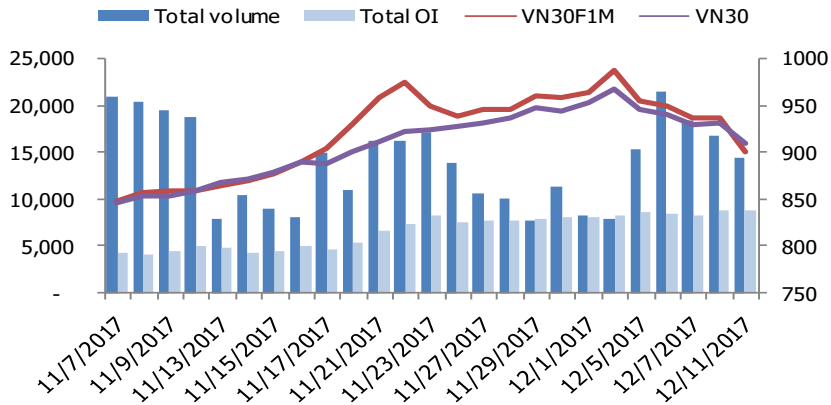
MÃ ẢNH HƯỞNG LỚN NHẤT TỚI VN30 INDEX



TOP 10 CỔ PHIẾU VỐN HÓA TRONG VN30



DIỄN BIẾN THANH KHOẢN HĐT



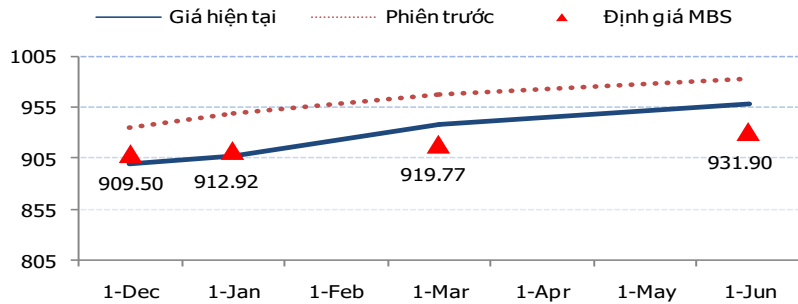
NHẬN ĐỊNH CHỈ SỐ VN30

- Phiên đầu tuần, thị trường bất ngờ rơi vào tình trạng hoảng loạn khi hàng loạt các cổ phiếu trụ cột bị bán mạnh, nhóm cổ phiếu ngân hàng chịu áp lực bán mạnh nhất, các cổ phiếu như CTG, BID, VCB, MBB, STB... đều đồng loạt lao dốc mạnh, trong đó, CTG giảm kịch sàn xuống 21.400 đồng/CP, BID giảm 1.000 đồng xuống 24.000 đồng/CP, VCB giảm 2.450 đồng xuống 44.600 đồng/CP. Ngoài ra, hàng loạt các cổ phiếu vốn hóa lớn khác như SAB, ROS, BVH, FPT, GAS, MWG, HSG, SSI, VIC,... cũng giảm giá rất mạnh. Trong đó, SAB giảm 16.000 đồng xuống 293.000 đồng/CP, ROS giảm 9.300 đồng xuống 144.200 đồng/CP. Chiều ngược lại, VNM, MSN,... là những cổ phiếu lớn hiếm hoi trong nhóm VN30 còn duy trì được sắc xanh.
- Chốt phiên, chỉ số VN30 giảm 21,96 điểm (-2,36%) xuống 908,29 điểm, số mã giảm giá chiếm ưu thế với 25 mã. Khối lượng giao dịch của nhóm VN30 đạt 49,02 triệu cổ phiếu tương ứng giá trị đạt 2.040 tỷ đồng.
- Nhà đầu tư nước ngoài tiếp tục bán ròng 16,79 tỷ đồng trên HSX. Trong đó, họ bán ròng các mã như SSI (-16,93 tỷ), DIG (-16,83 tỷ), SAB (-13,97 tỷ), CTD (-12,73 tỷ), HPG (-11,76 tỷ),... Ở chiều ngược lại, họ mua ròng các mã như CII (+20,22 tỷ), VNM (+14,11 tỷ), MSN (+10,68 tỷ)...

ĐỒ THỊ KỸ THUẬT VN30



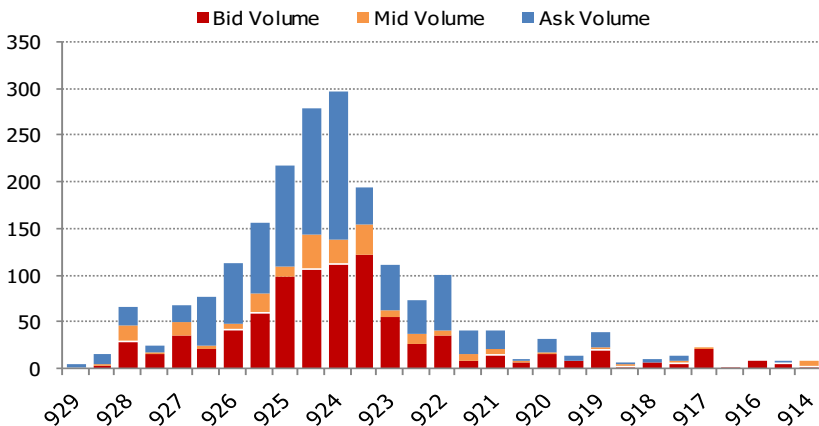
ĐƯỜNG CONG GIÁ HẾTTL CÁC KỲ HẠN



DIỄN BIẾN CHỈ SỐ HẾTTL CÁC KỲ HẠN

Hợp đồng	Chỉ số	%+/- Chỉ số	KLGD	%+/- KLGD	Vị thế mở cuối ngày	%+/- OI	
VN30F1712	900	-3.85	13,634	-	14.90	6329	1.72
VN30F1801	908	-4.31	464	-	9.02	1326	0.99
VN30F1803	938.2	-3.12	203	40.97		989	3.24
VN30F1806	958	-2.53	143	88.16		249	4.18
Tổng			14,444	-	13.77	8,893	1.84

DIỄN BIẾN THANH KHOẢN THEO TỪNG MỨC GIÁ VN30F1712



NHẬN ĐỊNH DIỄN BIẾN GIAO DỊCH HẾTTL

- Thị trường phái sinh có diễn biến cùng chiều với thị trường cơ sở. Cả 4 HẾTTL đều giảm từ 2,53% đến 4,31%, mạnh hơn mức giảm 2,36% của VN30. Kết thúc phiên giao dịch, hợp đồng VN30F1712 giảm 3,85% xuống 900 điểm; VN30F1801 giảm 4,31% xuống 908 điểm; VN30F1803 giảm 3,12% xuống 938,2 điểm; VN30F1806 giảm 2,53% xuống 958 điểm. Hiện tại, chỉ số cơ sở VN30-Index đang ở mức 908,29 điểm. Tương quan giá của VN30F1712 và thị trường cơ sở đạt mức basis +8,29 điểm, basis của VN30F1801 đạt +0,29 điểm, basis của VN30F1803 đạt -29,91 điểm, basis của VN30F1806 đạt -49,71 điểm trong phiên hôm nay.
- Tổng thanh khoản của cả thị trường tiếp tục giảm trong ngày giao dịch hôm nay, xuống 14.444 hợp đồng được khớp lệnh, giảm 13,77% so với phiên liền trước. Cụ thể, khối lượng giao dịch hợp đồng VN30F1712 giảm 2387 hợp đồng tương đương 14,9%, đạt 13.634 hợp đồng, khối lượng giao dịch hợp đồng VN30F1801 giảm 9,02% xuống mức 464 hợp đồng, khối lượng giao dịch hợp đồng VN30F1803 đạt 203 hợp đồng tăng 40,97%, khối lượng hợp đồng VN30F1806 tăng 88,16% đạt 143 hợp đồng.
- Hiện tại, giá lý thuyết (FV) MBS tính toán tham khảo cho phiên giao dịch tới cho hợp đồng VN30F1712 là 909,5 điểm (cao hơn 9,5 điểm so với giá thị trường). Tương tự, giá lý thuyết tham khảo cho hợp đồng VN30F1801 là 912,92 điểm (+4,92 điểm), hợp đồng VN30F1803 là 919,77 điểm (-18,43 điểm) và VN30F1806 là 931,90 điểm (-26,10 điểm).

ĐỒ THỊ KỸ THUẬT VN30F1M



DIỄN BIẾN CHỈ SỐ CHỨNG KHOÁN THẾ GIỚI

Chỉ số	Điểm số	Tăng giảm (%)	P/E	P/E 2017	YTD
VN-index	917.45	- 2.42	17.95	19.02	37.99
Dow Jones	24,386.03	0.23	20.48	19.44	23.39
S&P 500	2,659.99	0.32	22.41	19.88	18.81
Nikkei 225	22,972.72	0.15	19.71	19.33	20.19
Shanghai	3,322.20	0.98	16.77	14.66	7.04
DAX	13,123.65	- 0.23	19.25	14.81	14.31
Vàng	1,243.79	0.14	-	-	8.39
Dầu WTI	57.96	- 0.05	-	-	7.89

LỊCH THÔNG TIN KINH TẾ VIỆT NAM VÀ THẾ GIỚI

	Kỳ trước	Dự báo	Thực tế
Thứ ba – 12/12/2017			
[Anh] CPI y/y	3%	3%	
[Mỹ] PPI tháng 11	0.4%	0.4%	
Thứ tư – 13/12/2017			
[Đức] CPI tháng 11	0.3%	0.3%	
[Mỹ] CPI tháng 11	0.1%	0.4%	
[Mỹ] Dự trữ dầu thô	-5.6 triệu thùng		
[Mỹ] Lãi suất FED	<1.25%	<1.5%	
[TQ] Sản lượng công nghiệp y/y	6.2%	6.3%	
Thứ năm – 14/12/2017			
[Thụy Sĩ] Lãi suất LIBOR	-0.75	-0.75	
[Anh] Chỉ số bán lẻ T.11	0.3%	0.4%	
[EUR] Hợp báo ECB			
[Mỹ] Chỉ số bán lẻ T.11	0.2%	0.3%	
[Mỹ] Đơn thất nghiệp tuần	236.000		
Thứ sáu – 15/12/2017			
[EUR] Cán cân thương mại T.10	25.0 tỷ	24.6 tỷ	

NHẬN ĐỊNH THỊ TRƯỜNG CHỨNG KHOÁN THẾ GIỚI

- Đóng cửa phiên giao dịch đầu tuần ngày hôm qua, cổ phiếu Nhật tăng điểm với Nikkei 225 đạt được mức cao nhất trong 26 năm. Trong khi đó tại châu Âu, thị trường biến động không rõ xu hướng khi các nhà đầu tư đều chờ đợi những chi tiết về chính sách tiền tệ của ngân hàng trung ương châu Âu sẽ được công bố trong tuần này để quyết định chiến lược của mình.
- Tại Mỹ, vụ nổ giữa Mahattan khiến S&P500 mở cửa đầu phiên giảm điểm. Tuy nhiên không lâu sau các chỉ số cổ phiếu đều đã tăng vọt và lập đỉnh mới nhờ sự dẫn dắt của dòng cổ phiếu công nghệ, viễn thông. USD tiếp tục tăng trong khi trái phiếu chính phủ và vàng giảm. Dầu đạt mức 58USD/thùng. Nhà đầu tư đang mong chờ về cuộc họp chính sách của FED với niềm tin chính sách tiền tệ sẽ thắt chặt vào năm sau.
- Mở cửa phiên giao dịch ngày thứ 3, các chỉ số cổ phiếu đều tăng ở Nhật Bản và Hong Kong. Chỉ số S&P/ASX 200 của Úc cũng mở đầu phiên với tín hiệu tích cực. Tại châu Âu, bảng Anh tiếp tục trên đà giảm sau khi một vài điều lệ trong thỏa thuận Brexit có nguy cơ bị lung lay.

NHẬN ĐỊNH CỔ PHIẾU BIẾN ĐỘNG MẠNH TRONG RỔ VN30

- SAB có phiên giảm giá thứ 5 liên tiếp, mức giảm ngày hôm nay có biên độ lớn và đã tác động lớn tới trạng thái giảm điểm của VN30. Kết phiên SAB giảm 16.000 đ/cp xuống 293.000 đ/cp. Phiên giảm giá hôm nay khiến SAB giảm xuống dưới đường trung bình động MA20 ngày tương ứng vùng hỗ trợ 307.000 đ/cp là tín hiệu không tích cực trong ngắn hạn. Được biết SCIC sẽ triển khai đấu giá bán hơn 50% cổ phần SAB với giá khởi điểm 320.000 đ/cp vào ngày 18/12/2017.
- Nhìn trung hạn thì sự tăng giá của SAB là sự nổi tiếp xu thế tăng hình thành từ tháng 06/2017 đến nay, trong khoảng thời gian này SAB đã tăng từ mức giá 190.000 đ/cp lên vùng giá cao nhất trong tháng 11 là 339.000 đ/cp trước khi giảm giá trong phiên cuối tháng 11. Phiên giảm giá hôm nay khiến thị giá của SAB đã thấp hơn mức giá khởi điểm bán đấu giá 320.000 đ/cp. Trong những phiên tới nhiều khả năng SAB sẽ kiểm nghiệm lại vùng hỗ trợ quanh vùng 280.000 - 285.000 đ/cp trước khi có thể hồi phục trở lại. Sự suy giảm của các chỉ báo MACD, Stochastic, MFI, RSI cũng phần nào phản ánh khả năng điều chỉnh ngắn hạn của SAB.



DANH MỤC CỔ PHIẾU TRONG VN30

Cổ phiếu	Ngành	Tỷ trọng (%)	Giá	+/- %	H-L	GTGD	Điểm tác động	P/E	P/E 2017	P/B
BID	Banks	0.96	24,000	-4.00	3.77%	29.94	-0.36	14.30	17.01	1.87
BMP	Construction & Materials	0.87	86,000	-3.37	3.37%	45.74	-0.26	16.16	15.61	2.87
BVH	Nonlife Insurance	0.93	58,500	-5.80	5.98%	40.91	-0.52	27.85	20.42	2.85
CII	Construction & Materials	1.46	33,950	-0.15	2.25%	34.75	-0.02	5.56	8.42	1.70
CTD	Construction & Materials	1.34	215,000	0.42	3.10%	31.55	0.05	10.54	10.10	2.40
CTG	Banks	1.92	21,400	-6.96	7.01%	65.25	-1.26	10.61	12.78	1.29
DHG	Pharmaceuticals & Biotechnology	1.13	106,200	-0.75	1.71%	21.15	-0.08	22.03	20.75	4.92
DPM	Chemicals	0.77	21,100	-0.94	1.43%	6.72	-0.07	12.31	9.64	1.01
FPT	Fixed Line Telecommunications	5.30	53,500	-3.60	3.18%	148.83	-1.80	13.04	11.52	2.67
GAS	Oil & Gas Producers	1.86	83,200	-2.92	3.37%	69.94	-0.51	17.99	19.57	4.01
GMD	Industrial Transportation	0.95	41,300	-3.05	2.91%	27.31	-0.27	21.93	6.88	1.94
HPG	General Industrials	8.68	40,200	-2.43	2.11%	153.65	-1.93	7.44	8.18	2.03
HSG	Industrial Metals & Mining	1.15	23,500	-5.62	5.11%	88.50	-0.62	5.13	5.29	1.65
KBC	Financial Services	1.14	13,700	-4.20	3.28%	31.86	-0.45	11.09	8.33	0.78
KDC	Food Producers	1.13	39,600	-1.49	1.52%	8.82	-0.16	14.46	33.89	1.28
MBB	Banks	5.59	24,000	-3.61	3.13%	91.28	-1.91	11.24	12.44	1.59
MSN	Financial Services	8.54	72,000	0.14	3.64%	84.17	0.11	37.86	32.16	4.33
MWG	Technology Hardware & Equipment	5.94	127,200	-1.40	1.98%	72.03	-0.76	19.68	18.08	7.46
NT2	Electricity	0.67	33,300	-0.89	3.08%	4.07	-0.05	14.14	10.65	2.05
NVL	Real Estate Investment & Services	2.68	61,500	-1.28	1.63%	79.68	-0.32	18.11	14.92	4.02
PVD	Oil Equipment, Services & Distribution	0.82	19,450	0.00	3.43%	66.64	0.00	NA	NA	0.58
REE	Industrial Engineering	1.67	38,400	0.13	4.12%	50.42	0.02	7.24	8.48	1.55
ROS	Construction & Materials	3.98	144,200	-6.06	3.50%	215.93	-2.33	152.96	NA	13.54
SAB	Beverages	6.58	293,000	-5.18	6.14%	43.00	-3.26	42.62	40.98	12.67
SBT	Food Producers	1.47	20,500	-3.76	4.39%	60.32	-0.52	15.68	NA	1.67
SSI	Financial Services	1.86	25,800	-5.15	5.04%	110.31	-0.94	13.88	14.62	1.43
STB	Banks	4.14	12,300	-5.02	4.47%	52.21	-1.99	32.40	178.26	0.97
VCB	Banks	3.74	44,600	-5.21	5.16%	66.54	-1.87	23.12	22.22	2.97
VIC	Real Estate Investment & Services	11.39	72,000	-1.37	3.10%	76.51	-1.44	56.02	66.45	6.40
VNM	Food Producers	11.33	191,000	1.54	3.24%	162.10	1.56	29.74	27.78	11.54

STT	THÔNG TIN CƠ BẢN HĐTL VN30	ĐẶC ĐIỂM SẢN PHẨM HĐTL VN30
1	Mã hợp đồng	VN30F-yy-mm
2	Tài sản cơ sở	Chỉ số cổ phiếu VN30
3	Hệ số nhân hợp đồng	100.000 đồng
4	Quy mô 01 hợp đồng	100.000 đồng * Điểm chỉ số VN30
5	Tháng đáo hạn	- Tháng hiện tại - Tháng tiếp theo - Hai tháng cuối 2 quý gần nhất
6	Phương thức giao dịch	- Giao dịch khớp lệnh - Giao dịch thỏa thuận
7	Thời gian giao dịch	GD khớp lệnh định kỳ
		GD khớp lệnh liên tục
		GD thỏa thuận
8	Các loại lệnh giao dịch	LO, MOK, MAK, MTL, ATO, ATC.
9	Nguyên tắc khớp lệnh	Ưu tiên giá và thời gian.
10	Khối lượng giao dịch tối thiểu/lệnh	01 hợp đồng
11	Khối lượng giao dịch tối đa/lệnh	500 hợp đồng
12	Đơn vị yết giá/ Bước giá	0,1 điểm chỉ số = 0,1 * 100.000 = 10.000 đồng
13	Biên độ giao động	+/- 7%
14	Ngày giao dịch cuối cùng	Thứ 5 của tuần thứ 3 của tháng đáo hạn. Nếu rơi vào ngày nghỉ lễ thì sẽ được điều chỉnh lên ngày giao dịch liền trước.
15	Ngày thanh toán cuối cùng	Ngày làm việc liền sau ngày giao dịch cuối cùng.
16	Phương thức thanh toán	Thanh toán bằng tiền
17	Giá thanh toán hàng ngày	Giá hợp đồng phái sinh do HNX xác định để tính toán giá trị lãi/lỗ phát sinh cuối ngày của từng hợp đồng.
18	Giá thanh toán cuối cùng	Giá đóng cửa của chỉ số VN30 tại ngày giao dịch cuối cùng của HĐTL.
19	Giá tham chiếu	Giá thanh toán cuối ngày của hợp đồng tương lai trong ngày giao dịch liền trước.
20	Mở tài khoản	Nhà đầu tư cần có 2 tài khoản để tham gia giao dịch phái sinh: 1 tài khoản giao dịch tại các CTCK là thành viên giao dịch CKPS và 1 tài khoản ký quỹ tại các CTCK là thành viên bù trừ CKPS.
21	Giới hạn vị thế nắm giữ tối đa trên 1 TK	NĐT CK chuyên nghiệp
		NĐT tổ chức
		NĐT cá nhân
22	Mức ký quỹ ban đầu	Tài sản nhà đầu tư phải đặt cọc với công ty môi giới đối với mỗi hợp đồng trước khi giao dịch. VSD quy định tỷ lệ ký quỹ ban đầu là 10% quy mô hợp đồng nhưng để phòng ngừa rủi ro, các CTCK thường yêu cầu mức ký quỹ cao hơn.
23	Mức ký quỹ duy trì	Tài sản ký quỹ tối thiểu trong tài khoản đối với mỗi vị thế mở mà nhà đầu tư đang nắm giữ, thường ít hơn so với mức ký quỹ ban đầu.
24	Ký quỹ bổ sung	Nộp tài sản bổ sung để số dư tài khoản ký quỹ không thấp hơn mức ký quỹ duy trì hoặc chấp nhận đóng bớt vị thế trên tài khoản của nhà đầu tư để đảm bảo tiếp tục giao dịch.
25	Tỷ lệ sử dụng tài sản ký quỹ	Tỷ lệ tài sản ký quỹ đã được dùng trong các giao dịch phái sinh của nhà đầu tư tính trên giá trị tài sản ký quỹ thực có.
26	Ngưỡng cảnh báo vi phạm tỷ lệ ký quỹ	Mức độ 1
		Mức độ 2
		Mức độ 3
27	Thoát khỏi hợp đồng đang tham gia	Nhà đầu tư nắm giữ vị thế hợp đồng cho đến thời điểm đáo hạn hoặc thoát khỏi vị thế trước thời điểm đáo hạn bằng cách đặt một/nhiều lệnh tại vị thế đối nghịch với vị thế trước đó.

TUYÊN BỐ MIỄN TRÁCH NHIỆM

Bản quyền năm 2017 thuộc về Công ty CP Chứng khoán MB (MBS). Những thông tin sử dụng trong báo cáo được thu thập từ những nguồn đáng tin cậy và MBS không chịu trách nhiệm về tính chính xác của chúng. Quan điểm thể hiện trong báo cáo này là của (các) tác giả và không nhất thiết liên hệ với quan điểm chính thức của MBS. Không một thông tin cũng như ý kiến nào được viết ra nhằm mục đích quảng cáo hay khuyến nghị mua/bán bất kỳ chứng khoán nào. Báo cáo này không được phép sao chép, tái bản bởi bất kỳ cá nhân hoặc tổ chức nào khi chưa được phép của MBS.

MBS HỘI SỞ

Tòa nhà MB, số 3 Liễu Giai, Ba Đình, Hà Nội

Tel: +84 24 3726 2600 - Fax: +84 24 3726 2601

Website: www.mbs.com.vn

Hotline: **1900 9088**

MBS RESEARCH | BỘ PHẬN CHIẾN LƯỢC THỊ TRƯỜNG

Trần Hoàng Sơn	Trưởng bộ phận/Kiểm soát	son.tranhoang@mbs.com.vn
Nguyễn Việt Đức	Chuyên gia Nghiên cứu cao cấp	duc.nguyenviet@mbs.com.vn
Đỗ Bảo Ngọc	Chuyên gia Nghiên cứu cao cấp	ngoc1.dobao@mbs.com.vn
Phạm Văn Quỳnh	Chuyên viên Nghiên cứu	quynh.phamvan@mbs.com.vn
Nguyễn Hòa Hợp	Chuyên viên Nghiên cứu	hop.nguyenhoa@mbs.com.vn
Nguyễn Thị Hải Hà	Chuyên viên Nghiên cứu	ha.nguyenthilai@mbs.com.vn