

HĐTL VN30 - DUY TRÌ ĐÀ TĂNG

MBS Research | **BẢN TIN PHÁI SINH** | 12/11/2020

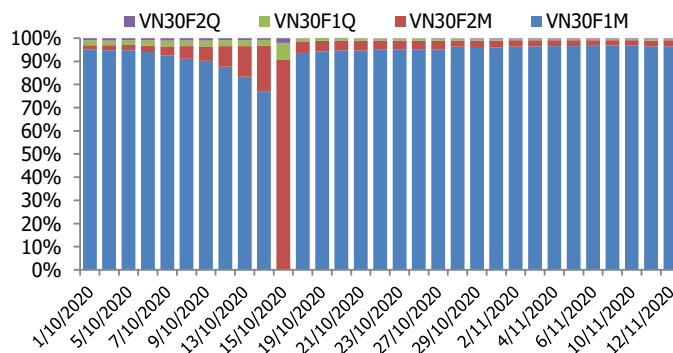
BIỂU ĐỒ VN30F1M TRONG NGÀY



THÔNG TIN MÃ HỢP ĐỒNG TƯƠNG LAI

MÃ	Ngày đáo hạn	Số ngày	Đóng cửa	OI
VN30F2011	19/11/2020	7	927.90	48,708
VN30F2012	17/12/2020	35	924.80	1,331
VN30F2103	18/3/2021	126	923.60	336
VN30F2106	17/6/2021	217	923.00	129

TỶ TRỌNG VỊ THỂ MỞ GIỮA CÁC KỲ HẠN



DIỄN BIẾN THỊ TRƯỜNG

- Phiên giao dịch hôm nay chứng kiến sự phục hồi của thị trường với cả 4 HĐTL đóng cửa ghi nhận mức tăng từ 3,4 đến 8,4 điểm, trong khi chỉ số cơ sở cũng ghi nhận mức tăng 6,32 điểm. Do đó, basis các hợp đồng tiếp tục phân hóa. Cụ thể, basis của VN30F2011 tăng nhẹ từ 4,72 điểm lên +4,9 điểm, trong khi đó basis hợp đồng VN30F2012 tăng từ -0,28 điểm lên +1,8 điểm vào cuối phiên giao dịch hôm nay. OI vẫn duy trì ở mức cao với 50.504 hợp đồng.
- Các phản ứng tốt của chỉ số với các vùng hỗ trợ tuần qua đang mở ra cơ hội bút phá mới để tiến đến các vùng giá xa hơn. Dòng tiền sau khi giảm mạnh vào tuần trước đang có dấu hiệu quay trở lại thị trường. Đây là tiền đề quan trọng để giúp chỉ số duy trì được đà tăng. Các nhóm cổ phiếu trụ như ngân hàng, vingroup, thực phẩm, bán lẻ luân phiên làm trụ đỡ cho thị trường trong tuần qua. Xét về yếu tố kỹ thuật, dư địa tăng của chỉ số VN30-Index vẫn tiếp tục được mở ra. Nếu vượt qua ngưỡng cản gần 928 điểm trong phiên cuối tuần thì chỉ số có cơ hội trở lại vùng đỉnh ngắn hạn quanh 942 điểm.
- Chiến lược giao dịch trong những phiên tới vẫn là nắm giữ vị thế Long và canh Long thêm trong các nhịp điều chỉnh, ngưỡng hỗ trợ đáng tin cậy là quanh vùng 910 - 916 điểm của chỉ số VN30-Index và 916-920 điểm đối với VN30F1M, hạn chế mua đuổi theo đà hưng phấn vì nền giá hiện tại không còn thấp và lực cung đang dần khá lớn sẵn sàng bán ra bất cứ lúc nào. Chiến lược Short chỉ nên được cân nhắc nếu vùng đệm 916-920 điểm không được giữ vững hoặc chỉ số VN30F1M tăng hưng phấn khi tiến sát vùng kháng cự 938 - 942 điểm.

CHIẾN LƯỢC ĐẦU TƯ

Chiến lược giao dịch trong ngày

Canh Long tại các nhịp chùng trong phiên với ngưỡng hỗ trợ của chỉ số phái sinh xung quanh khu vực 923-926 điểm với tầm nhìn mục tiêu tới khu vực 932 - 936 điểm. Trong khi đó, chiến lược Short chỉ nên được cân nhắc nếu vùng đệm 916-920 điểm không được giữ vững hoặc chỉ số VN30F1M tăng hưng phấn khi tiến sát vùng kháng cự 938 - 942 điểm.

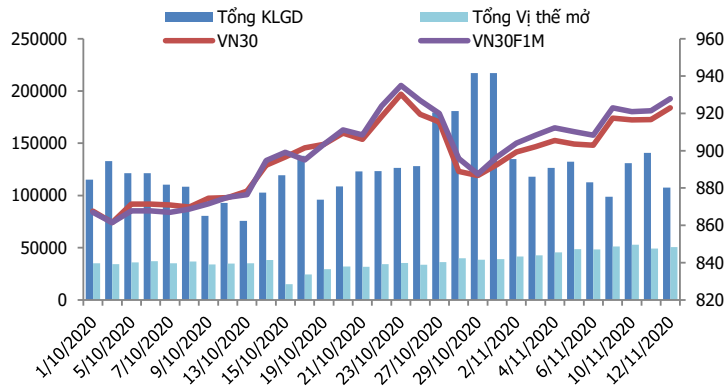
Chiến lược giao dịch ngắn hạn

Nắm giữ vị thế Long và canh Long thêm tại các nhịp chỉnh của chỉ số. Mục tiêu hướng tới là vùng giá 938-942 điểm trên chỉ số phái sinh VN30F1M. Điểm Stoploss đặt tại 921 điểm.

Chiến lược giao dịch spread

Xem xét mở vị thế Long spread với cặp hợp đồng (VN30F2012-VN30F2011), kỳ vọng chốt lời khi chênh lệch 2 hợp đồng tăng lên hơn -2 điểm.

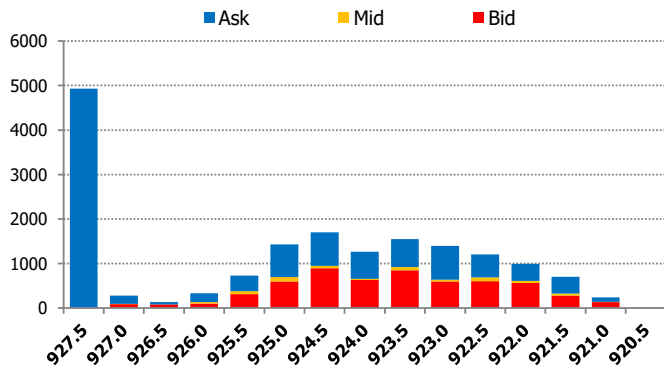
DIỄN BIẾN THANH KHOẢN HỢP ĐỒNG VN30F1M



DIỄN BIẾN CHỈ SỐ HĐT L CÁC KỲ HẠN

Hợp đồng	Giá	% Chg	KLGĐ	% Chg	OI	% Chg
VN30F2011	927.9	0.71	106,758	-23.8	48,708	2.9
VN30F2012	924.8	0.92	658	6.6	1,331	6.1
VN30F2103	923.6	0.37	40	-56.5	336	-2.0
VN30F2106	923.0	0.63	50	-29.6	129	-6.5
Tổng			107,506	-23.7	50,504	2.9

THANH KHOẢN THEO TỪNG MỨC GIÁ VN30F1M



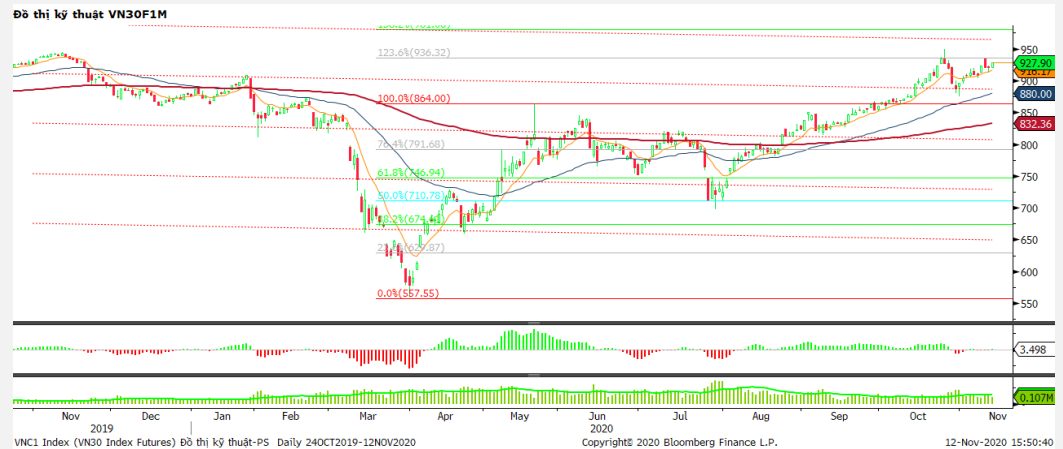
NHẬN ĐỊNH DIỄN BIẾN GIAO DỊCH HĐT L

- Phiên giao dịch hôm nay chứng kiến sự phục hồi của thị trường với cả 4 HĐT L đóng cửa ghi nhận mức tăng từ 3,4 đến 8,4 điểm, trong khi chỉ số cơ sở cũng ghi nhận mức tăng 6,32 điểm. Do đó, basis các hợp đồng tiếp tục phân hóa.
- Thanh khoản thị trường phái sinh giảm mạnh so với phiên trước đó với tổng giá trị giao dịch đạt 107.506 hợp đồng, giảm 23,72%. Trong đó, thanh khoản tập trung tại hợp đồng tương lai tháng 11 với 106.758 hợp đồng.
- Giá lý thuyết (FV) MBS tính toán tham khảo phiên giao dịch tới cho hợp đồng VN30F2011 là 923,23 điểm (thấp hơn 4,67 điểm so với giá thị trường). Tương tự, giá lý thuyết tham khảo cho hợp đồng VN30F2012 là 924,14 điểm (-0,66 điểm), VN30F2103 là 927,12 điểm (+3,52 điểm) và VN30F2106 là 930,11 điểm (+7,11 điểm).

XU HƯỚNG CHỈ SỐ VN30F1M

Khung thời gian	15m	1h	Daily
Tổng kết	BUY	BUY	BUY
Hỗ trợ	923-926	915-919	903-908
Kháng cự	928-932	934-938	960-968

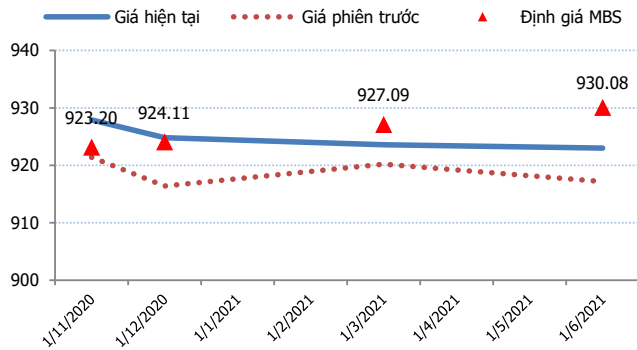
ĐỒ THỊ KỸ THUẬT VN30F1M



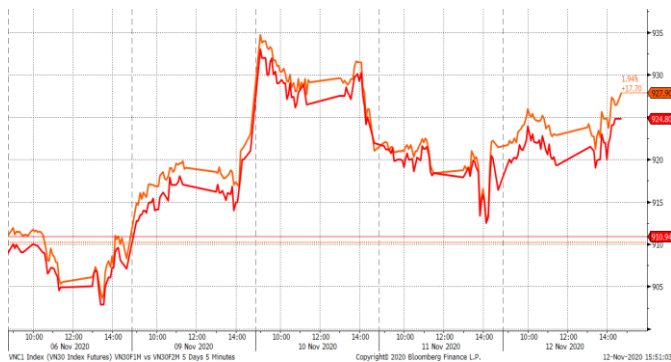
DIỄN BIẾN CHÊNH LỆCH GIÁ HĐTL

Spread HĐTL	Hiện tại	Phiên trước	+/-	MA5
VN30F2M - VN30F1M	-3.1	-5.00	1.9	-2.08
VN30F1Q - VN30F1M	-4.3	-1.20	-3.1	-1.66
VN30F1Q - VN30F2M	-1.2	3.80	-5	0.42
VN30F2Q - VN30F1M	-4.9	-4.20	-0.7	-3.94
VN30F2Q - VN30F2M	-1.8	0.80	-2.6	-1.86
VN30F2Q - VN30F1Q	-0.6	-3.00	2.4	-2.28

ĐƯỜNG CONG GIÁ HĐTL CÁC KỲ HẠN



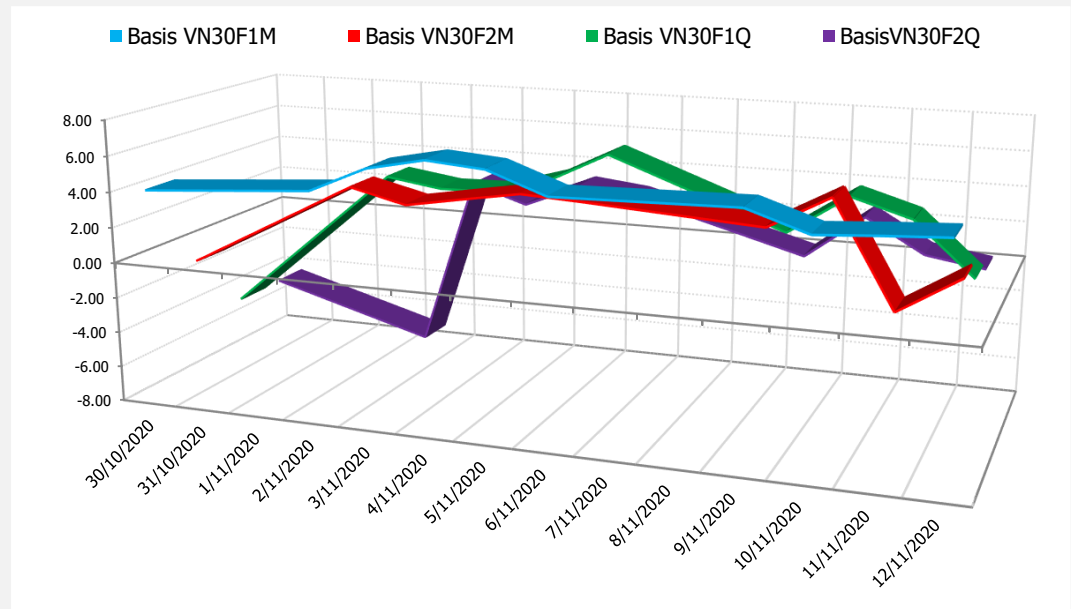
DIỄN BIẾN GIÁ HỢP ĐỒNG VN30F1M VÀ VN30F2M



NHẬN ĐỊNH CHÊNH LỆCH GIÁ HĐTL

- Phiên giao dịch hôm nay chứng kiến sự phục hồi của thị trường với cả 4 HĐTL đóng cửa ghi nhận mức tăng từ 3,4 đến 8,4 điểm, trong khi chỉ số cơ sở cũng ghi nhận mức tăng 6,32 điểm. Do đó, basis các hợp đồng tiếp tục phân hóa. Cụ thể, basis của VN30F2011 tăng nhẹ từ 4,72 điểm lên +4,9 điểm, trong khi đó basis hợp đồng VN30F2012 tăng từ -0,28 điểm lên +1.8 điểm vào cuối phiên giao dịch hôm nay.
- Chênh lệch giá giữa các hợp đồng có xu hướng thu hẹp vào cuối phiên giao dịch hôm nay, hiện nằm trong khoảng -4,9 điểm đến -0,6 điểm. Trong đó, chênh lệch cặp hợp đồng (VN30F2012-VN30F2011) đã tăng lên -2,5 điểm ngay từ đầu phiên giao dịch hôm nay – khó tạo cơ hội mở vị thế giao dịch Spread như được khuyến nghị trong bản tin trước. Hiện tại, nhà đầu tư nên theo dõi thêm xu hướng diễn biến chênh lệch giá giữa các hợp đồng trước khi mở vị thế giao dịch spread mới.

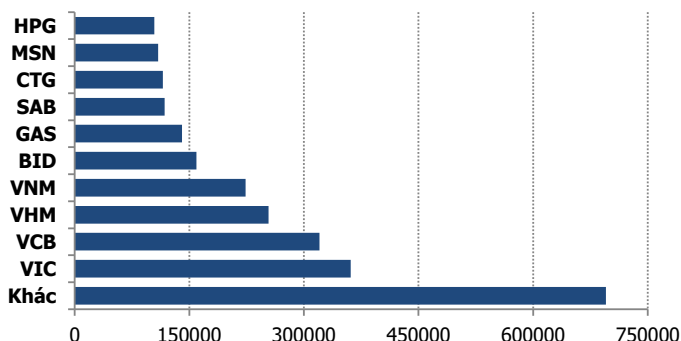
DIỄN BIẾN BASIS CÁC HĐTL



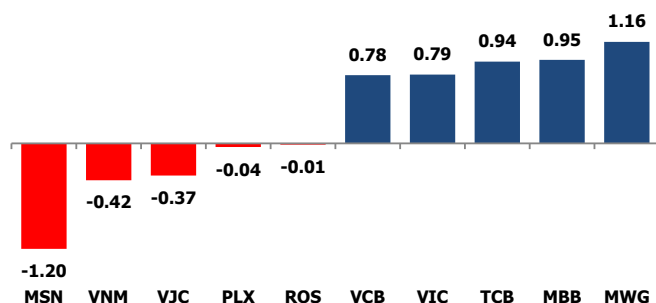
DIỄN BIẾN THỊ TRƯỜNG CƠ SỞ

	VNIndex	VN30
Đóng cửa	959.28	923
Thay đổi	7.06	6.32
%Chg	0.74	0.69
YTD	-0.18	5.00
Vốn hóa (ngh.tỷ đồng)	3,534.06	2,600.77
P/E	15.86	12.72
P/B	2.04	2.03

TOP 10 CỔ PHIẾU VỐN HÓA TRONG VN30



CÁC MÃ ẢNH HƯỞNG LỚN NHẤT TỚI VN30-INDEX



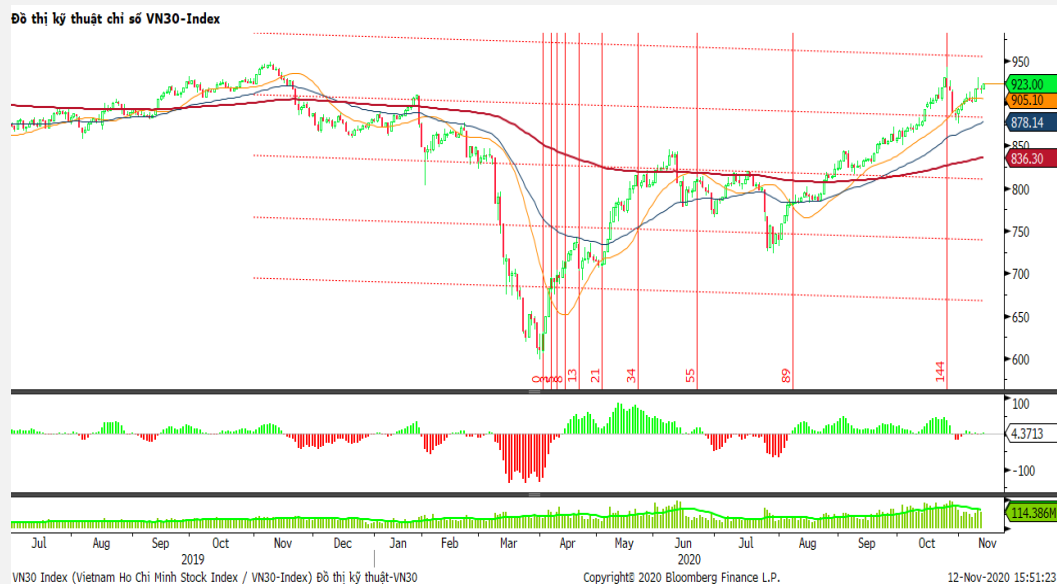
NHẬN ĐỊNH CHỈ SỐ VN30

- Nâng đỡ thị trường là 19 bluechip xanh trong rổ VN30, trong đó, nhiều mã nới đà đi lên so với cuối phiên sáng như VIC +1% lên 106.800 đồng, VCB +1,8% lên 86.400 đồng, CTG +1,6% lên 31.000 đồng, TCB +1,4% lên 22.300 đồng, VRE +2,6% lên 27.200 đồng, MWG +2,9% lên 111.100 đồng, PNJ +2,4% lên 73.600 đồng, MBB +2,5% lên 18.700 đồng, SBT +2,5% lên 16.200 đồng, và REE +5,1% lên 44.500 đồng.

Chốt phiên, chỉ số VN30 tăng 6,32 điểm (0,69%) lên 923 điểm. Khối lượng giao dịch của nhóm VN30 đạt 89,40 triệu cổ phiếu tương ứng giá trị 2.626 tỷ đồng.

Khối ngoại tiếp tục bán ròng gần 164 tỷ đồng trên toàn thị trường, lực bán tập trung vào các cổ phiếu Bluechips như HPG (68,61 tỷ đồng), VNM (67,22 tỷ đồng), SSI (24,28 tỷ đồng), MSN (18,99 tỷ đồng), HDB (15,67 tỷ đồng),...

ĐỒ THỊ KỸ THUẬT VN30



DIỄN BIẾN THỊ TRƯỜNG QUỐC TẾ

Chỉ số	Điểm số	%Chg	P/E	YTD
VNIIndex	959.28	0.74	15.86	(0.18)
Dow Jones	29,080.17	(1.08)	23.93	1.90
S&P500	3,537.01	(1.00)	27.63	9.48
Nikkei 225	25,300.90	(0.86)	35.09	6.95
Shanghai	3,338.68	(0.11)	17.41	9.46
DAX	13,052.95	(1.24)	65.28	(1.48)
Vàng	1,880.11	0.17		23.91
Dầu WTI	40.71	(1.00)		(33.33)

LỊCH THÔNG TIN KINH TẾ THẾ GIỚI

	Kỳ trước	Dự báo	Thực tế
Thứ Hai - 09/10/2020			
Thứ Ba - 10/11/2020			
Trung Quốc- CPI	1.70%	0.80%	0.50%
Thứ Tư - 12/11/2020			
NZD- Lãi suất	0.25%	0.25%	0.25%
Thứ Năm - 13/11/2020			
Mỹ- CPI lõi	0.20%	0.20%	
Thứ Sáu - 14/11/2020			
Mỹ- PPI	0.40%	0.20%	
Thứ Hai - 17/11/2020			

NHẬN ĐỊNH THỊ TRƯỜNG CHỨNG KHOÁN THẾ GIỚI

- Chứng khoán Mỹ đồng loạt giảm điểm khi số ca nhiễm Covid-19 tại Mỹ tiếp tục tăng mạnh, làm gia tăng mối lo ngại về tình hình của nền kinh tế. Đóng cửa, chỉ số Dow Jones giảm 317,46 điểm tương đương 1,08%, xuống 29.080,17 điểm. S&P 500 giảm 35,65 điểm, tương đương 1%, xuống 3.537,01 điểm. Nasdaq giảm 76,84 điểm, tương đương 0,65%, xuống 11.709,59 điểm.
- Giá dầu giảm trong đêm vừa qua bị áp lực bởi số trường hợp virus corona năng vọt đang cản trở nền kinh tế toàn cầu, cùng với tồn kho dầu thô của Mỹ bất ngờ tăng. Dầu thô theo xu hướng của chứng khoán Mỹ cũng giảm do lo ngại đại dịch.
- Giá vàng tăng do lo ngại việc phân phối của một loại vaccine tiềm năng được tung ra khi số ca nhiễm virus ở Mỹ tiếp tục tăng, trong khi hy vọng về kích thích tài chính và tiền tệ hơn nữa đã hỗ trợ nhu cầu trú ẩn an toàn.

NHẬN ĐỊNH CỔ PHIẾU BIẾN ĐỘNG MẠNH TRONG VN30

Xét về mức độ ảnh hưởng, bộ 3 MWG, MBB và TCB là những nhân tố chính giúp chỉ số VN30 tiếp tục tăng điểm. Trong đó, riêng MWG đóng góp 1,19 điểm cho chỉ số VN30.



DANH MỤC CỔ PHIẾU TRONG VN30

Cổ phiếu	Ngành	Tỷ trọng (%)	Giá	%Chg	H-L	GTGD	Điểm tác động	PE	PB
VNM	Food Products	9.73	107,000	-0.47	0.75%	114.947	-0.42	22.37	7.62
VIC	Real Estate Management & Development	9.08	106,800	0.95	1.71%	72.656	0.79	40.15	4.20
HPG	Metals & Mining	7.91	31,450	0.48	0.80%	307.516	0.35	9.70	1.90
TCB	Banks	7.54	22,300	1.36	1.36%	238.802	0.94	6.85	1.11
VPB	Banks	5.61	23,850	0.42	0.85%	68.819	0.22	5.80	1.17
MSN	Food Products	5.28	93,100	-2.41	2.58%	45.55	-1.20	45.04	5.32
VCB	Banks	4.86	86,400	1.77	1.05%	34.934	0.78	18.66	3.43
FPT	Electronic Equipment, Instruments & Components	4.63	53,500	0.94	1.13%	65.606	0.40	12.63	2.78
VHM	Real Estate Management & Development	4.56	77,200	0.78	1.17%	112.874	0.33	11.20	3.39
MWG	Specialty Retail	4.51	111,100	2.87	2.68%	185.433	1.16	13.05	3.31
MBB	Banks	4.29	18,700	2.47	2.47%	195.476	0.95	6.24	1.12
VJC	Airlines	4.07	112,700	-0.97	1.33%	50.011	-0.37	#N/A N/A	4.22
STB	Banks	3.24	13,700	0.74	1.10%	92.338	0.22	10.40	0.88
CTG	Banks	3.18	-	1.64	2.12%	174.047	0.47	10.51	1.39
HDB	Banks	3.14	25,900	0.39	0.78%	45.648	0.11	7.57	1.48
NVL	Real Estate Management & Development	2.95	62,000	0.00	0.98%	83.469	0.00	10.63	2.42
EIB	Banks	2.49	17,300	0.29	1.17%	5.57	0.07	24.88	1.28
PNJ	Textiles, Apparel & Luxury Goods	1.83	73,600	2.36	2.94%	64.427	0.39	16.03	3.38
SAB	Beverages	1.78	183,400	0.88	1.16%	6.632	0.14	29.06	5.94
VRE	Real Estate Management & Development	1.78	27,200	2.64	2.64%	108.672	0.42	27.18	2.18
KDH	Real Estate Management & Development	1.22	24,400	0.00	1.44%	29.624	0.00	11.81	1.76
GAS	Gas Utilities	0.97	73,400	0.27	1.23%	40.228	0.02	15.45	3.01
PLX	Oil, Gas & Consumable Fuels	0.90	48,600	-0.51	1.34%	17.374	-0.04	71.26	2.90
BID	Banks	0.88	39,600	0.51	1.02%	44.606	0.04	18.63	2.04
SSI	Capital Markets	0.87	17,500	0.00	1.43%	63.966	0.00	9.54	1.11
REE	Industrial Conglomerates	0.86	44,500	5.08	4.93%	39.036	0.38	9.68	1.27
POW	Independent Power and Renewable Electricity Producer	0.64	9,960	0.61	0.70%	25.833	0.04	14.66	0.83
SBT	Food Products	0.52	16,200	2.53	4.49%	98.896	0.12	23.06	1.35
TCH	Machinery	0.50	18,700	0.81	1.63%	62.627	0.04	6.53	1.31
ROS	Construction & Engineering	0.17	2,220	-0.89	1.80%	7.071	-0.01	#N/A N/A	0.21

STT	Thông tin cơ bản HĐTL VN30	Đặc điểm sản phẩm
1	Mã hợp đồng	VN30F-yy-mm
2	Tài sản cơ sở	Chỉ số cổ phiếu VN30
3	Hệ số nhân hợp đồng	100.000 đồng
4	Quy mô 01 hợp đồng	100.000 đồng * Điểm chỉ số VN30
5	Tháng đáo hạn	- Tháng hiện tại - Tháng tiếp theo - Hai tháng cuối 2 quý gần nhất
6	Phương thức giao dịch	- Giao dịch khớp lệnh; Giao dịch thỏa thuận
7	Thời gian giao dịch	GD Khớp lệnh định kỳ - ATO: 08h45 - 09h00 - ATC: 14h30 - 14h45
	GD khớp lệnh liên tục	- Sáng: 09h00 - 11h30 - Chiều: 13h00 - 14h30
	GD Thỏa thuận	- 08h45 - 14h45
8	Các loại lệnh giao dịch	LO, MOK, MAK, MTL, ATO, ATC.
9	Nguyên tắc khớp lệnh	Ưu tiên giá và thời gian.
10	Khối lượng giao dịch tối thiểu/lệnh	01 hợp đồng
11	Khối lượng giao dịch tối đa/lệnh	500 hợp đồng
12	Đơn vị yết giá/ Bước giá	0,1 điểm chỉ số = 0,1 * 100.000 = 10.000 đồng
13	Biên độ dao động	+/- 7%
14	Ngày giao dịch cuối cùng	Thứ 5 của tuần thứ 3 của tháng đáo hạn. Nếu rơi vào ngày nghỉ lễ thì sẽ được điều chỉnh lên ngày giao dịch liền trước.
15	Ngày thanh toán cuối cùng	Ngày làm việc liền sau ngày giao dịch cuối cùng.
16	Phương thức thanh toán	Thanh toán bằng tiền
17	Giá thanh toán hàng ngày	Giá hợp đồng phái sinh do HNX xác định để tính toán giá trị lãi/lỗ phát sinh cuối ngày của từng hợp đồng.
18	Giá thanh toán cuối cùng	Giá đóng cửa của chỉ số VN30 tại ngày giao dịch cuối cùng của HĐTL.
19	Giá tham chiếu	Giá thanh toán cuối ngày của hợp đồng tương lai trong ngày giao dịch liền trước.
20	Mở tài khoản	Nhà đầu tư cần có 2 tài khoản để tham gia giao dịch phái sinh: 1 tài khoản giao dịch tại các CTCK là thành viên giao dịch CKPS và 1 tài khoản ký quỹ tại các CTCK là thành viên bù trừ CKPS.
21	Giới hạn vị thế nắm giữ tối đa trên 1 TK	NĐT Chứng khoán chuyên nghiệp: 20.000 hợp đồng; NĐT tổ chức: 10.000 hợp đồng; NĐT cá nhân: 5.000 hợp đồng
22	Mức ký quỹ ban đầu	Tài sản nhà đầu tư phải đặt cọc với công ty môi giới đối với mỗi hợp đồng trước khi giao dịch. VSD quy định tỷ lệ ký quỹ ban đầu là 10% quy mô hợp đồng nhưng để phòng ngừa rủi ro, các CTCK thường yêu cầu mức ký quỹ cao hơn.
23	Mức ký quỹ duy trì	Tài sản ký quỹ tối thiểu trong TK đối với mỗi vị thế mở mà nhà đầu tư đang nắm giữ, thường ít hơn so với mức ký quỹ ban đầu.
24	Ký quỹ bổ sung	Nộp tài sản bổ sung để số dư TK ký quỹ không thấp hơn mức ký quỹ duy trì hoặc đóng bớt vị thế trên TK để đảm bảo tiếp tục giao dịch.
25	Thoát khỏi hợp đồng tham gia	Nhà đầu tư nắm giữ vị thế hợp đồng cho đến thời điểm đáo hạn hoặc thoát khỏi vị thế trước thời điểm đáo hạn bằng cách đặt một/nhiều lệnh tại vị thế đối nghịch với vị thế trước đó.

TUYÊN BỐ MIỄN TRÁCH NHIỆM

Bản quyền năm 2017 thuộc về Công ty CP Chứng khoán MB (MBS). Những thông tin sử dụng trong báo cáo được thu thập từ những nguồn đáng tin cậy và MBS không chịu trách nhiệm về tính chính xác của chúng. Quan điểm thể hiện trong báo cáo này là của (các) tác giả và không nhất thiết liên hệ với quan điểm chính thức của MBS. Không một thông tin cũng như ý kiến nào được viết ra nhằm mục đích quảng cáo hay khuyến nghị mua/bán bất kỳ chứng khoán nào. Báo cáo này không được phép sao chép, tái bản bởi bất kỳ cá nhân hoặc tổ chức nào khi chưa được phép của MBS.

MBS HỘI SỞ

Tòa nhà MB, số 3 Liễu Giai, Ba Đình, Hà Nội

Tel: +84 24 3726 2600 - Fax: +84 24 3726 2601

Website: www.mbs.com.vn

Hotline: **1900 9088**

0

MBS RESEARCH | BỘ PHẬN CHIẾN LƯỢC THỊ TRƯỜNG

Trần Hoàng Sơn	Trưởng bộ phận/Kiểm soát	son.tranhoang@mbs.com.vn
Phạm Văn Quỳnh	Chuyên viên nghiên cứu	quynh.phamvan@mbs.com.vn
Nguyễn Hòa Hợp	Chuyên viên nghiên cứu	hop.nguyenhoa@mbs.com.vn