

Trading quanh vùng cản 1.350 điểm

Chuyên viên phân tích
Nghiêm Phú Cường

cuong.nghiemp Phu@mbs.com.vn

Đồ thị kỹ thuật chỉ số VN30F1M (15 Phút)

Published on TradingView.com, Dec 27, 2024 10:05 UTC



TradingView

Nhận định thị trường

Kết thúc tuần giao dịch, phái sinh tăng 2,01% tương đương 26,7 điểm lên 1.348,5 điểm. Vùng 1.350 tiếp tục là vùng cản rung lắc khi phái sinh không thể vượt qua được, đặc biệt là phiên cuối tuần khi trước ATC đã tăng 4 điểm vượt lên 1.354 điểm nhưng đóng cửa giảm trở lại về dưới vùng cản. Tuần qua nhà đầu tư nước ngoài đã mua hơn 2.000 hợp đồng.

Phái sinh có thể tiếp diễn xu thế giằng co quanh vùng 1.350 điểm, chiến lược Trading với kỳ vọng thấp được khuyến khích. Clược giao dịch LONG tại vùng 1.340 – 1.345, cắt lỗ khi giảm qua 1.337 điểm. Chiến lược giao dịch SHORT tại vùng cản 1.360 – 1.365 điểm, cắt lỗ khi vượt qua 1.368 điểm.

Vùng Hỗ trợ/Kháng cự của chỉ số VN30F1M

Khung thời gian	15m	Daily
Tổng kết	LONG	SHORT
Hỗ trợ	1.340 - 1.345	1.360 - 1.365
Kháng cự	1.360 - 1.365	1.340 - 1.345

Chiến lược đầu tư

Chiến lược giao dịch trong ngày	Phái sinh có thể tiếp diễn xu thế giằng co quanh vùng 1.350 điểm, chiến lược Trading với kỳ vọng thấp được khuyến khích. Clược giao dịch LONG tại vùng 1.340 – 1.345, cắt lỗ khi giảm qua 1.337 điểm. Chiến lược giao dịch SHORT tại vùng cản 1.360 – 1.365 điểm, cắt lỗ khi vượt qua 1.368 điểm.
Chiến lược giao dịch ngắn hạn	LONG tại các nhịp điều chỉnh với kỳ vọng phái sinh tăng điểm lên 1.380 điểm

Thị trường chứng khoán trong nước

Index	Last	Chg.	Chg.%
Vn-Index	1.275,14	2,27	0,18%
VN30	1.346,84	4,16	0,31%

Thị trường chứng khoán thế giới

Dow Jones	43.325,80	28,77	0,07%
S&P500	6.037,59	-2,45	-0,04%
S&P 500 VIX	15,44	0,71	4,82%
Nikkei 225	40.277,50	699,50	1,77%
Kospi	2.404,77	-24,90	-1,02%
Shanghai	3.400,14	2,06	0,06%
Hang Seng	20.090,46	-7,83	-0,04%
FTSE 100	8.144,75	7,76	0,10%
DAX	19.931,35	82,58	0,42%
CAC 40	7.329,09	46,40	0,64%

Thị trường hàng hóa

Vàng	2.640,04	-13,86	-0,52%
Dầu WTI	69,82	0,20	0,29%
Dầu Brent	72,98	0,13	0,18%

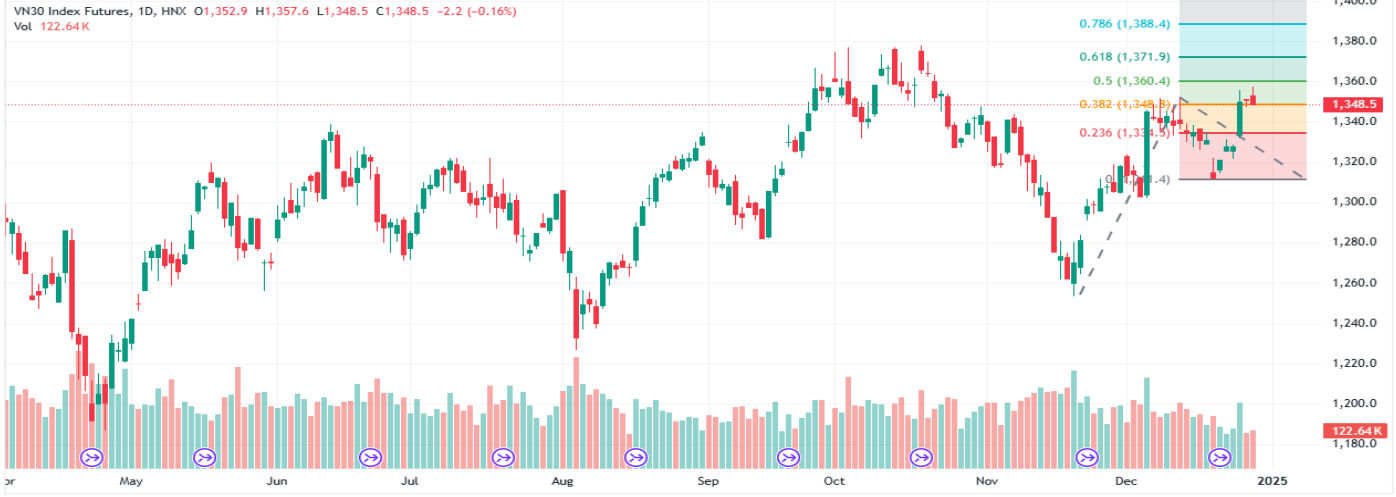
HĐTL chỉ số VN30

Index	Last	Chg.	Basis
VN30F2501	1.348,5	-2,20	1,66
VN30F2502	1.356,3	3,10	9,46
VN30F2503	1.354,0	2,50	7,16
VN30F2506	1.357,0	0,50	10,16

Dữ liệu được cập nhật lúc 17h hàng ngày

Đồ thị kỹ thuật chỉ số VN30F1M (Hàng ngày)

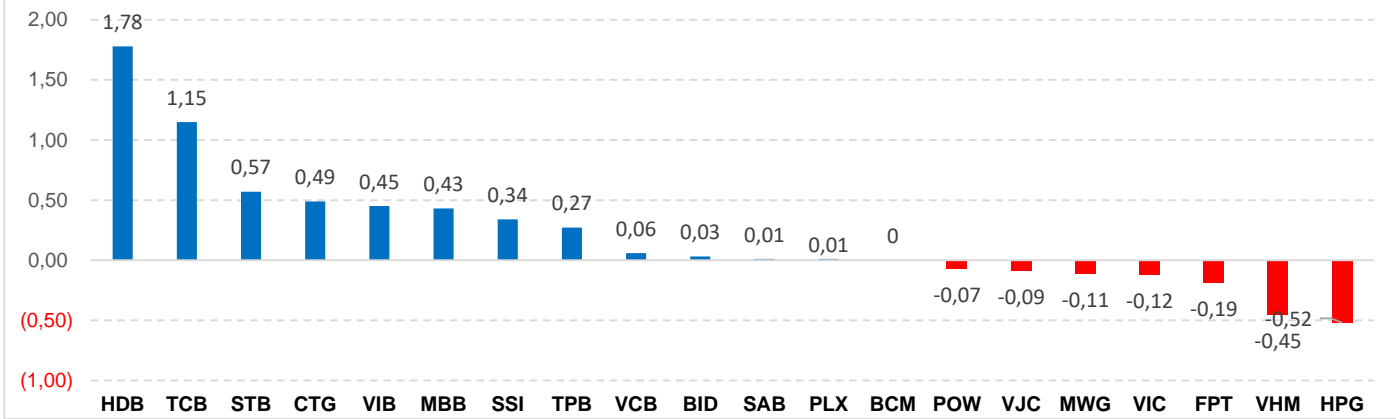
Published on TradingView.com, Dec 27, 2024 10:06 UTC



TradingView

Mã chỉ số	Ngày đáo hạn	Số ngày tới hạn	KLGD (HĐ)	KL mở (OI)	Giá đóng cửa	+/- (Điểm)	Giá lý thuyết tham khảo	Chênh lệch
VN30					1.346,84	4,16		
VN30F2501	16/01/2025	20	122.454	46.749	1.348,5	-2,2	1347,75	-0,75
VN30F2502	20/02/2025	55	190	275	1.356,3	3,1	1349,42	-6,88
VN30F2503	20/03/2025	83	265	652	1.354,0	2,5	1350,75	-3,25
VN30F2506	19/06/2025	174	284	621	1.357,0	0,5	1355,11	-1,89

Top cổ phiếu ảnh hưởng đến chỉ số VN30 (Điểm)



Tuyên bố miễn trách nhiệm:

Bản quyền năm 2024 thuộc về Công ty CP Chứng khoán MB (MBS). Những thông tin sử dụng trong báo cáo được thu thập từ những nguồn đáng tin cậy và MBS không chịu trách nhiệm về tính chính xác của chúng. Quan điểm thể hiện trong báo cáo này là của (các) tác giả và không nhất thiết liên hệ với quan điểm chính thức của MBS. Không một thông tin cũng như ý kiến nào được viết ra nhằm mục đích quảng cáo hay khuyến nghị mua/bán bất kỳ chứng khoán nào. Báo cáo này không được phép sao chép, tái bản bởi bất kỳ cá nhân hoặc tổ chức nào khi chưa được phép của MBS.