

BÁO CÁO PHÂN TÍCH KỸ THUẬT (POW)

Báo cáo cập nhật 06/09/2018

Giá mục tiêu	16.600
Vùng giải ngân	13.500 - 13.900
Vùng thoái lui	12.500- 12.800
Tiềm năng tăng giá	21%

Các đường trung bình động

Kỳ	SMA	EMA
MA5	13,900 Sell	13,756 Buy
MA10	13,630 Buy	13,681 Buy
MA20	13,475 Buy	13,438 Buy
MA50	12,852 Buy	13,282 Buy
MA100	13,409 Buy	13,680 Buy
MA200	9,092 Buy	14,831 Sell

Buy: 10; **Sell:** 2;

Summary: STRONG BUY

Chỉ báo kỹ thuật

Hành động

RSI(14)	Buy
STOCH(9,6)	Buy
STOCHRSI(14)	Buy
MACD(12,26)	Buy
ADX(14)	Buy
Williams %R	Buy
CCI(14)	Buy
ATR(14)	High Volatility
Highs/Lows(14)	Buy
Ultimate Oscillator	Sell
ROC	Buy
Bull/Bear Power(13)	Buy

Buy: 10; **Sell:** 1; **Neutra:** 0

Summary: STRONG BUY

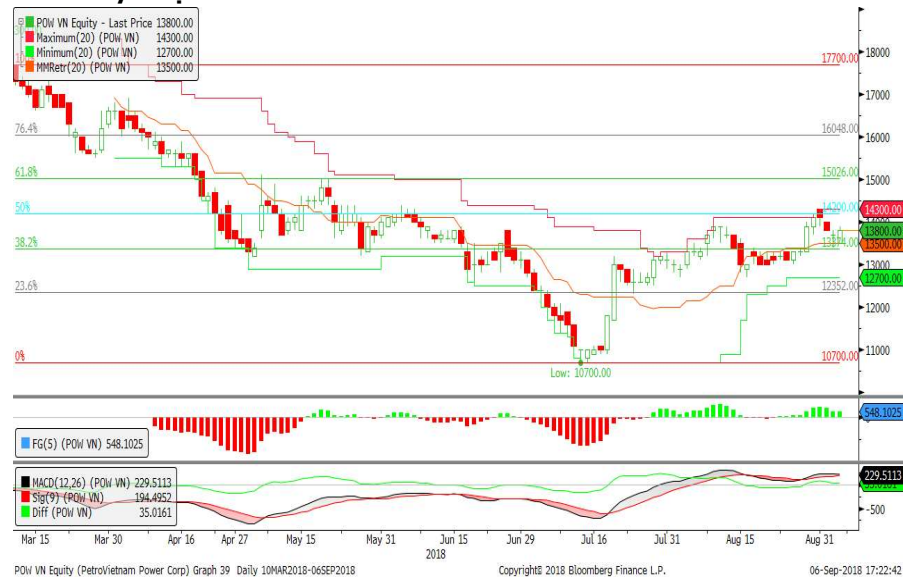
Thông tin cổ phiếu, ngày 06/09/2018

Giá bình quân (VND)	13.700
Số lượng CP lưu hành	2.341.871.600
Vốn hóa TT (tỷ VND)	32.084
Khoảng giá 52 tuần (VND)	10.7 – 18.3

Chỉ số tài chính:

Chi tiêu	2016	2017	TTM Q2/2018
EPS (vnd)	494	1.026	1.132
BVPS (vnd)	11.048	11.437	10.656
ROA(%)	1,5%	3,4%	3,9%
ROE(%)	4,1%	8,2%	8,9%
P/E (lần)	27,54	13,26	12,01

Biểu đồ kỹ thuật



Thời gian

Theo ngày

Theo Tuần

Theo Tháng

MUA MẠNH

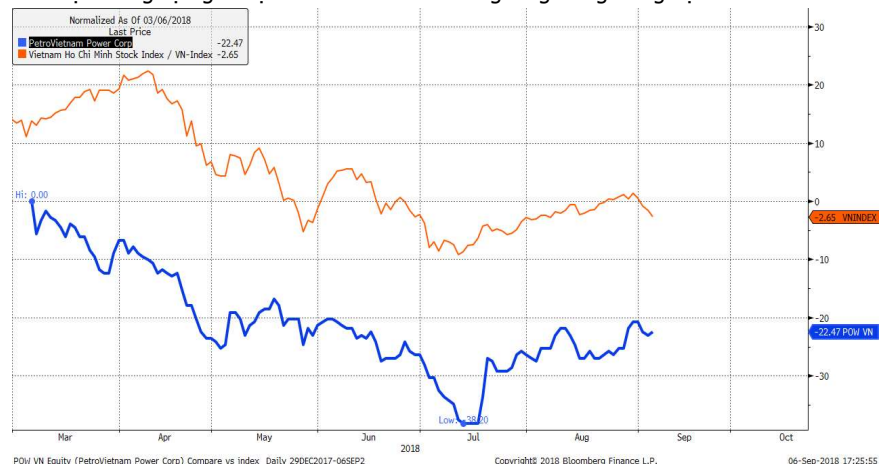
MUA MẠNH

Trung lập

Tổng kết

Với những tín hiệu kỹ thuật tích cực trong ngắn và trung hạn, chúng tôi khuyến nghị Mua đối với POW với những quan điểm sau:

- POW có mức tăng trưởng kém hơn thị trường chung kể từ khi niêm yết nhưng từ giữa tháng 7 đến nay cổ phiếu này mức tăng tốt hơn, mức thanh khoản cũng là lợi thế với bình quân 20 phiên đạt 1.406.000 cổ phiếu/phiên
- Về ngắn hạn, POW đang tiệm cận ngưỡng Fibonacci 50% ở 14.470 đồng. Với quán tính tăng đang được duy trì, đường MA5 sẽ sớm chuyển từ Sell sang Buy để tạo đà kiểm tra ngưỡng kháng cự 14.470 đồng.
- Về trung hạn, POW đang trong kênh tăng giá với việc hình thành các đáy sau cao hơn đáy trước với giá mục tiêu 16.630 đồng.
- Về dài hạn, POW cần vượt qua mức giá kể từ khi lên sàn ở 18.240 đồng để xác nhận xu hướng tăng dài hạn
- Với những tín hiệu tích cực về các chỉ báo kỹ thuật và các đường trung bình, POW có thể vượt kháng cự ngắn hạn để bước vào xu hướng tăng trong trung hạn



POW VN Equity (PetroVietnam Power Corp) Compare vs Index Daily 29DEC2017-06SEP2018

Copyright© 2018 Bloomberg Finance L.P.

06-Sep-2018 17:25:55

POW - Daily 09/05/2018 - High: 13.8, Low: 13.4, Close: 13.7, Change: -0.1 (-0.72%),
LLV 10.7 (28.0%) - HHV 18.3 (-25.1%)



Liên hệ trung tâm nghiên cứu:

Chuyên viên phân tích:

Ngô Quốc Hưng Email: hung.ngoquoc@mbs.com.vn

Người kiểm soát: Trần Hoàng Sơn

Email: Son.tranhoang@mbs.com.vn

Hệ Thống Khuyến Nghị: Hệ thống khuyến nghị của MBS được xây dựng dựa trên mức chênh lệch của giá mục tiêu 12 tháng và giá cổ phiếu trên thị trường tại thời điểm đánh giá

Xếp hạng	Khi (giá mục tiêu – giá hiện tại)/giá hiện tại
MUA	>=20%
KHẢ QUAN	Từ 10% đến 20%
PHÙ HỢP THỊ TRƯỜNG	Từ -10% đến +10%
KÉM KHẢ QUAN	Từ -10% đến - 20%
BÁN	<= -20%

Tuyên bố miễn trách nhiệm: Bản quyền năm 2014 thuộc về Công ty CP Chứng khoán MB (MBS). Những thông tin sử dụng trong báo cáo được thu thập từ những nguồn đáng tin cậy và MBS không chịu trách nhiệm về tính chính xác của chúng. Quan điểm thể hiện trong báo cáo này là của (các) tác giả và không nhất thiết liên hệ với quan điểm chính thức của MBS. Không một thông tin cũng như ý kiến nào được viết ra nhằm mục đích quảng cáo hay khuyến nghị mua/bán bất kỳ chứng khoán nào. Báo cáo này không được phép sao chép, tái bản bởi bất kỳ cá nhân hoặc tổ chức nào khi chưa được phép của MBS.

MBS HỘI SỞ

Tòa nhà MB, số 3 Liễu Giai, Ba Đình, Hà Nội
ĐT: + 84 4 3726 2600 - Fax: +84 3726 2601
Webiste: www.mbs.com.vn