

HĐTL VN30- TIẾP TỤC RUNG LẮC MẠNH

MBS Research | **BẢN TIN PHÁI SINH** | 13/05/2021

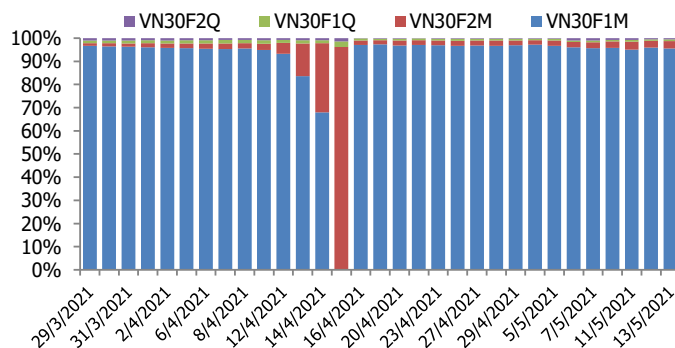
BIỂU ĐỒ VN30F1M TRONG NGÀY



THÔNG TIN MÃ HỢP ĐỒNG TƯƠNG LAI

MÃ	Ngày đáo hạn	Số ngày	Đóng cửa	OI
VN30F2105	20/5/2021	7	1363.90	30,966
VN30F2106	17/6/2021	35	1360.00	1,032
VN30F2109	16/9/2021	126	1352.00	234
VN30F2112	16/12/2021	217	1350.00	180

TỶ TRỌNG VỊ THỂ MỞ GIỮA CÁC KỲ HẠN



DIỄN BIẾN THỊ TRƯỜNG

- Các hợp đồng phái sinh tiếp tục trải qua những phiên giao dịch đầy sóng gió với các nhịp tăng giảm đan xen. Sau nhịp tăng mạnh hôm qua, cả 4 HĐTL đều suy yếu với mức giảm từ 8,5 đến 18,9 điểm, trong khi đó chỉ số cơ sở giảm 9,99 điểm. Do đó, basis của các hợp đồng suy yếu so với phiên trước. Cụ thể, basis của VN30F2105 giảm xuống mức -6,28 điểm trong khi basis hợp đồng VN30F2106 cũng giảm xuống -10,18 điểm vào cuối phiên giao dịch hôm nay. Basis vẫn duy trì trạng thái âm từ -6,28 đến -20,18 điểm là biểu hiện của sự thận trọng với xu hướng thị trường lúc này.
- Thị trường cơ sở hôm nay bị tác động kép khi nhóm cổ phiếu dẫn dắt thời gian gần đây là ngân hàng bị chốt lời nhưng không có hiện tượng xoay trụ để giữ chỉ số. Ngân hàng giảm sâu lấy mất nhiều điểm của VN-Index và VN30, tạo cảm giác thị trường yếu, kích thích bán ra nhiều hơn. Bên cạnh đó, diễn biến có phần xấu đi ở TTCK thế giới khiến thị trường Việt Nam có lý do điều chỉnh tiếp. Chỉ số VN30 có thể giảm dần thêm trong biên độ dao động hiện tại, ngưỡng hỗ trợ gần sẽ là vùng 1350 – 1360 điểm.
- Thị trường chứng khoán phái sinh liên tục xuất hiện những phiên tăng giảm đan xen. Mức độ dao động rộng khiến hoạt động trading gặp không ít khó khăn. Hiện tại, vùng 1360-1365 điểm đóng vai trò là hỗ trợ cho chỉ số trong xu hướng phục hồi ở phiên cuối tuần và các phiên kế tiếp. VN30F2105 đang dừng ở 1363 điểm, hỗ trợ gần 1360; 1358; 1353 điểm và cản phía trước 1375; 1378; 1394 điểm. Chiến lược phiên tới là canh Long trước Short sau.

CHIẾN LƯỢC ĐẦU TƯ

Chiến lược giao dịch trong ngày

Vị thế Long có thể mở ra ngay từ đầu phiên khi chỉ số đang được hỗ trợ bởi vùng 1360-1365 điểm. Trong khi đó, vị thế Short ngắn có thể xem xét mở ra nếu chỉ số suy yếu tại các ngưỡng kháng cự 1375; 1378 và 1394 điểm.

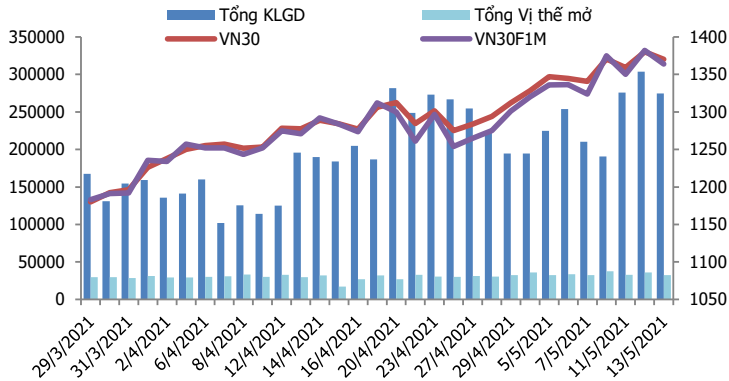
Chiến lược giao dịch ngắn hạn

Thị trường đang xuất hiện những nhịp tăng giảm đan xen không phù hợp với chiến lược giữ vị thế qua đêm.

Chiến lược giao dịch spread

Nhà đầu tư có thể theo dõi thêm diễn biến các hợp đồng trước khi mở vị thế giao dịch spread mới phù hợp hơn.

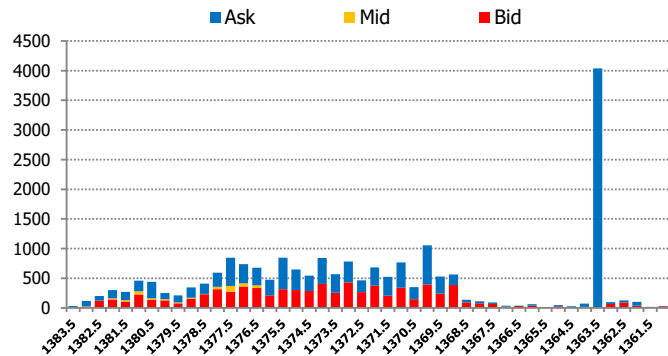
DIỄN BIẾN THANH KHOẢN HỢP ĐỒNG VN30F1M



DIỄN BIẾN CHỈ SỐ HĐTL CÁC KỲ HẠN

Hợp đồng	Giá	% Chg	KLGD	% Chg	OI	% Chg
VN30F2105	1363.9	-1.32	273,637	-9.5	30,966	-9.9
VN30F2106	1360.0	-1.31	956	-7.7	1,032	0.3
VN30F2109	1352.0	-0.62	52	-34.2	234	0.0
VN30F2112	1350.0	-1.38	49	-81.2	180	0.6
Tổng			274,694	-9.6	32,412	-9.5

THANH KHOẢN THEO TỪNG MỨC GIÁ VN30F1M



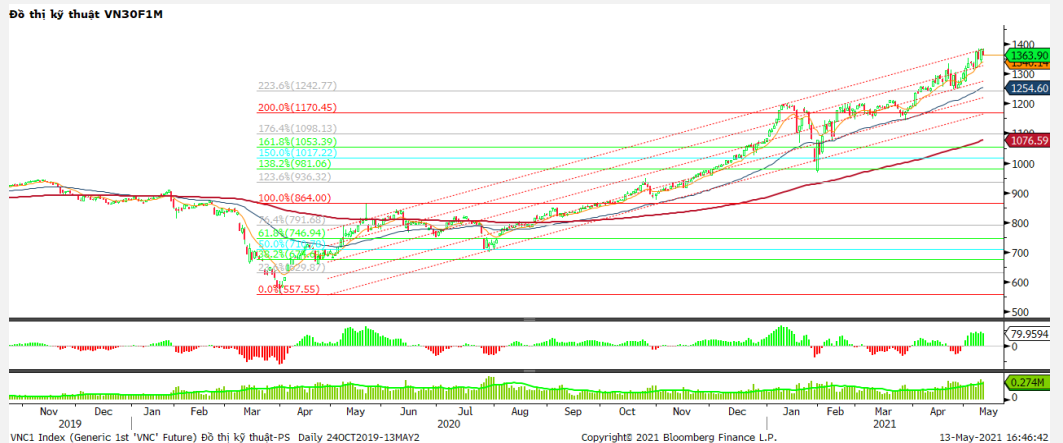
NHẬN ĐỊNH DIỄN BIẾN GIAO DỊCH HĐTL

- Các hợp đồng phái sinh tiếp tục trải qua những phiên giao dịch đầy sóng gió với các nhịp tăng giảm đan xen. Sau nhịp tăng mạnh hôm qua, cả 4 HĐTL đều suy yếu với mức giảm từ 8,5 đến 18,9 điểm, trong khi đó chỉ số cơ sở giảm 9,99 điểm. Do đó, basis của các hợp đồng suy yếu so với phiên trước.
- Thanh khoản thị trường phái sinh giảm so với phiên trước đó với tổng giá trị giao dịch đạt 274.694 hợp đồng, giảm 9,6%. Trong đó, thanh khoản tập trung tại hợp đồng tương lai tháng 5 với 273.637 hợp đồng.
- Giá lý thuyết (FV) MBS tính toán tham khảo phiên giao dịch tới cho hợp đồng VN30F2105 là 1370,52 điểm (cao hơn 6,62 điểm so với giá thị trường). Tương tự, giá lý thuyết tham khảo cho hợp đồng VN30F2106 là 1371,88 điểm (+11,88 điểm), VN30F2109 là 1376,30 điểm (+24,30 điểm) và VN30F2112 là 1380,74 điểm (+30,74 điểm).

XU HƯỚNG CHỈ SỐ VN30F1M

Khung thời gian	15m	1h	Daily
Tổng kết	SELL	NEUTRAL	BUY
Hỗ trợ	1360-1365	1353-1358	1340-1348
Kháng cự	1375-1378	1394-1400	1420-1450

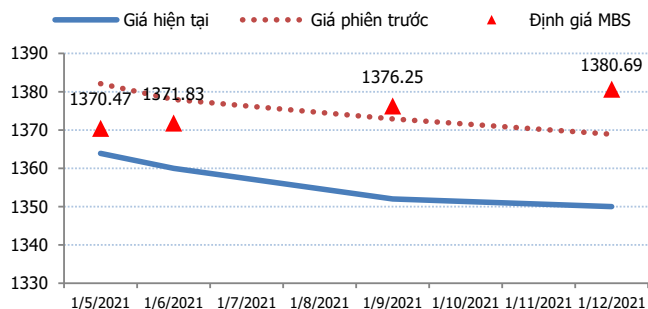
ĐỒ THỊ KỸ THUẬT VN30F1M



DIỄN BIẾN CHÊNH LỆCH GIÁ HĐTL

Spread HĐTL	Hiện tại	Phiên trước	+/-	MA5
VN30F2M - VN30F1M	-3.9	-4.10	0.2	-4.46
VN30F1Q - VN30F1M	-11.9	-9.20	-2.7	-14.86
VN30F1Q - VN30F2M	-8	-5.10	-2.9	-10.4
VN30F2Q - VN30F1M	-13.9	-13.20	-0.7	-17.2
VN30F2Q - VN30F2M	-10	-9.10	-0.9	-12.74
VN30F2Q - VN30F1Q	-2	-4.00	2	-2.34

ĐƯỜNG CONG GIÁ HĐTL CÁC KỲ HẠN



DIỄN BIẾN GIÁ HỢP ĐỒNG VN30F1M VÀ VN30F2M

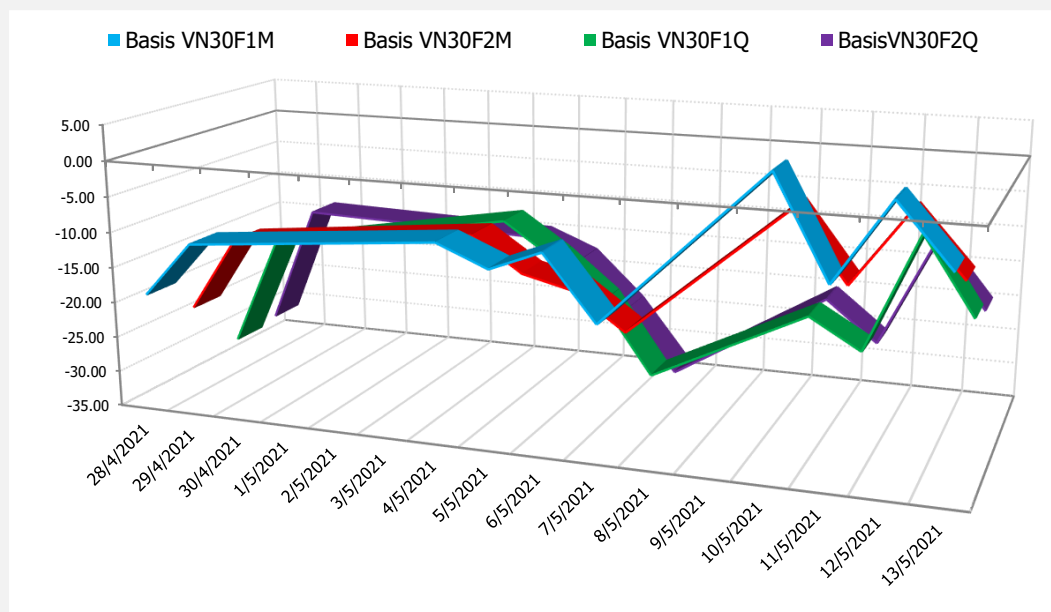


NHẬN ĐỊNH CHÊNH LỆCH GIÁ HĐTL

- Các hợp đồng phái sinh tiếp tục trải qua những phiên giao dịch đầy sóng gió với các nhịp tăng giảm đan xen. Sau nhịp tăng mạnh hôm qua, cả 4 HĐTL đều suy yếu với mức giảm từ 8,5 đến 18,9 điểm, trong khi đó chỉ số cơ sở giảm 9,99 điểm. Do đó, basis của các hợp đồng suy yếu so với phiên trước.

Chênh lệch giá giữa các hợp đồng cuối phiên giao dịch hôm nay có xu hướng tăng, hiện nằm trong khoảng -13,9 điểm đến -2 điểm. Trong đó, chênh lệch giá hai hợp đồng kỳ hạn gần nhất (VN30F2106-VN30F2105) tăng nhẹ lên -3,9 điểm. Hiện tại, xu hướng chênh lệch giá giữa các cặp hợp đồng này chưa rõ ràng, do đó, nhà đầu tư có thể theo dõi thêm diễn biến các hợp đồng trước khi mở vị thế giao dịch spread mới phù hợp hơn.

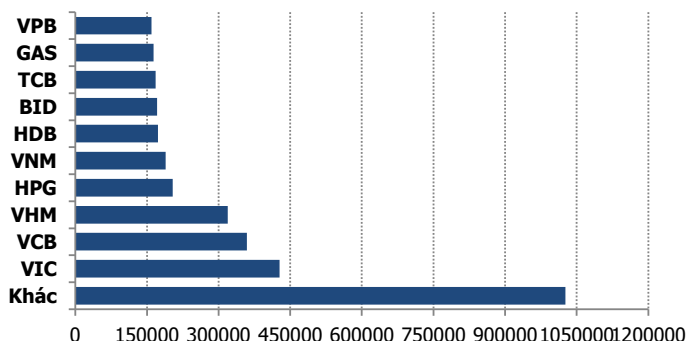
DIỄN BIẾN BASIS CÁC HĐTL



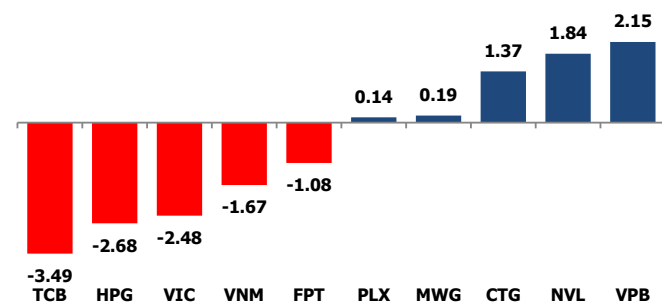
DIỄN BIẾN THỊ TRƯỜNG CƠ SỞ

	VNIndex	VN30
Đóng cửa	1261.99	1370.18
Thay đổi	-7.10	-9.99
%Chg	-0.56	-0.72
YTD	14.32	27.96
Vốn hóa (ngh.tỷ đồng)	4,731.19	3,361.36
P/E	17.21	15.34
P/B	2.55	2.89

TOP 10 CỔ PHIẾU VỐN HÓA TRONG VN30



CÁC MÃ ẢNH HƯỞNG LỚN NHẤT TỚI VN30-INDEX



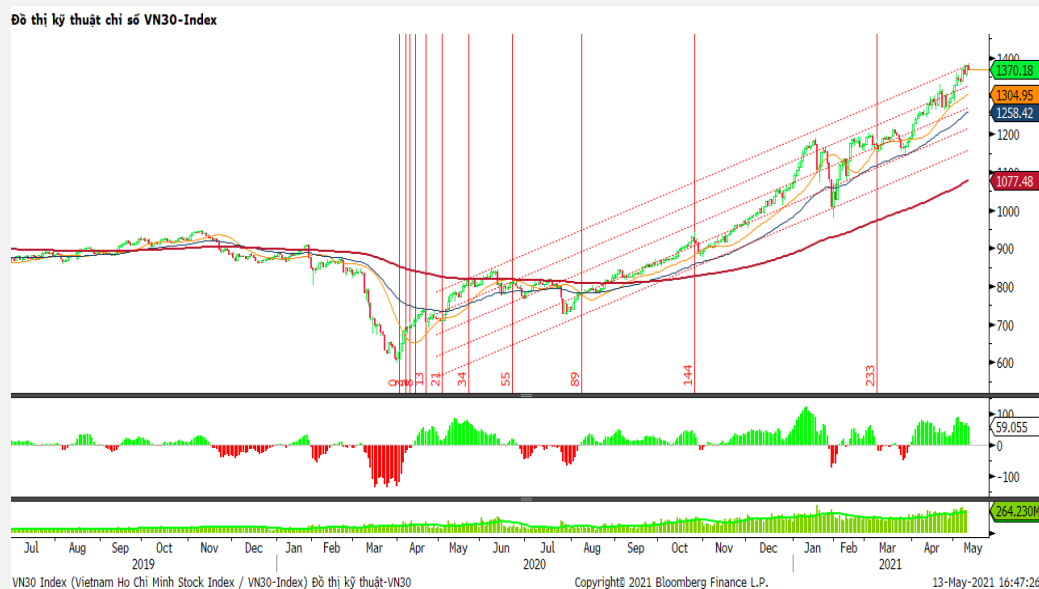
NHẬN ĐỊNH CHỈ SỐ VN30

- Sau những phút hưng phấn buổi sáng, phiên giao dịch chiều diễn ra với áp lực điều chỉnh tăng lên đáng kể. Diễn biến kém tích cực của các thị trường khu vực cùng lực bán mạnh của khối ngoại đã ảnh hưởng không nhỏ tới giới đầu tư trong nước. Nhiều cổ phiếu lớn như BVH, FPT, GAS, MSN, VIC, VNM, VJC, VHM...đồng loạt giảm điểm. Nhóm cổ phiếu ngân hàng cũng không còn giữ được sự hưng phấn và các cổ phiếu như BID, MBB, TCB, TPB đã đảo chiều giảm. Trong khi đó, VPB, HDB, CTG vẫn giữ được sắc xanh.

Chốt phiên, chỉ số VN30 giảm 9,99 điểm (0,72%) xuống 1370,18 điểm. Khối lượng giao dịch của nhóm VN30 đạt 289,97 triệu cổ phiếu tương ứng giá trị 12.984 tỷ đồng.

Giao dịch khối ngoại là điểm trừ khi họ tiếp tục bán ròng trên toàn thị trường với tổng giá trị gần 1170 tỷ đồng. Lực bán tập trung vào các Bluechips như CTG (-397,6 tỷ đồng), HPG (-230,3 tỷ đồng), NVL (-129,6 tỷ đồng), VJC (-75,2 tỷ đồng)...

ĐỒ THỊ KỸ THUẬT VN30



DIỄN BIẾN THỊ TRƯỜNG QUỐC TẾ

Chỉ số	Điểm số	%Chg	P/E	YTD
VNIIndex	1,261.99	(0.56)	17.21	14.32
Dow Jones	34,021.45	1.29	26.12	11.16
S&P500	4,112.50	1.22	29.55	9.49
Nikkei 225	27,883.16	1.59	20.22	1.60
Shanghai	3,429.54	(0.96)	15.52	(1.25)
DAX	15,199.68	0.33	32.73	10.79
Vàng	1,824.13	(0.14)		(3.91)
Dầu WTI	63.77	(0.08)		31.43

LỊCH THÔNG TIN KINH TẾ THẾ GIỚI

	Kỳ trước	Dự báo	Thực tế
Thứ Hai - 10/05/2021			
Úc- Doanh số bán lẻ	-0.80%	1.40%	1.30%
Thứ Ba - 11/05/2021			
Mỹ- Triển vọng năng lượng			
Thứ Tư - 12/05/2021			
Mỹ- CPI lõi	0.30%	0.30%	0.90%
Mỹ- Dự trữ dầu thô	-7.990M	-2.346M	-0.427M
Thứ Năm - 13/05/2021			
Mỹ - Đề nghị trợ cấp thất nghiệp	498K	500K	473K
Thứ Sáu - 14/05/2021			
Mỹ- Doanh số bán lẻ	8.40%	0.90%	
EU- Báo cáo CSTT			
Thứ Hai - 17/05/2021			

NHẬN ĐỊNH THỊ TRƯỜNG CHỨNG KHOÁN THẾ GIỚI

- Nhà đầu tư bắt đáy, Phố Wall phục hồi sau 3 phiên giảm liên tiếp. Đóng cửa, chỉ số Dow Jones tăng 433,79 điểm lên 34.021,45 điểm, còn chỉ số S&P 500 tăng 1,2% lên 4.112,50 điểm. Mọi lĩnh vực ngoại trừ năng lượng đều khép phiên với sắc xanh. Chỉ số Nasdaq Composite cộng 0,7% lên 13.124,99 điểm khi nhà đầu tư cố gắng chọn lấy một số cổ phiếu chiến thắng trong lĩnh vực công nghệ.
- Giá dầu giảm 3% khi cuộc khủng hoảng virus corona tại Ấn Độ ngày càng trầm trọng và đường ống dẫn nhiên liệu quan trọng của Mỹ nối lại hoạt động, khiến giá dầu rời khỏi mức cao nhất 8 tuần . Chốt phiên giao dịch ngày 13/5, dầu thô Brent giảm 2,27 USD tương đương 3,3% xuống 67,05 USD/thùng.
- Giá vàng tăng từ mức thấp nhất 1 tuần trong đầu phiên giao dịch, do lợi suất trái phiếu kho bạc Mỹ giảm đã củng cố sức hấp dẫn của vàng như là công cụ phòng ngừa lạm phát. Vàng giao ngay trên sàn LBMA tăng 0,5% lên 1.824,89 USD/ounce, trong phiên có lúc chạm 1.808,44 USD/ounce – thấp nhất kể từ ngày 6/5/2021.

NHẬN ĐỊNH CỔ PHIẾU BIẾN ĐỘNG MẠNH TRONG VN30

Xét về mức độ ảnh hưởng, bộ 3 TCB, HPG và VIC là những tác nhân chính khiến chỉ số VN30 đảo chiều giảm điểm. Trong đó, TCB lấy đi 3,44 điểm của chỉ số VN30.

Phân tích kỹ thuật TCB



DANH MỤC CỔ PHIẾU TRONG VN30

Cổ phiếu	Ngành	Tỷ trọng (%)	Giá	%Chg	H-L	GTGD	Điểm tác động	PE	PB
HPG	Metals & Mining	10.03	61,500	-1.91	2.44%	1534.037	-2.68	11.23	3.09
TCB	Banks	9.79	48,000	-2.54	3.85%	888.408	-3.49	11.78	2.14
VPB	Banks	9.30	65,100	1.72	3.48%	1661.171	2.15	14.07	2.85
VNM	Food Products	8.46	90,500	-1.42	1.33%	283.255	-1.67	19.33	6.04
VIC	Real Estate Management & Development	6.93	126,500	-2.54	2.77%	219.565	-2.48	58.18	5.31
MBB	Banks	4.95	32,950	-0.75	3.05%	892.756	-0.52	9.12	1.79
FPT	Electronic Equipment, Instruments & Components	4.71	84,000	-1.64	1.67%	216.918	-1.08	17.80	3.96
NVL	Real Estate Management & Development	4.49	134,000	3.08	7.75%	265.002	1.84	32.01	4.56
VHM	Real Estate Management & Development	4.31	97,000	-0.72	1.44%	249.329	-0.43	12.32	3.50
STB	Banks	4.03	26,300	-0.19	4.22%	1254.136	-0.11	17.59	1.60
MWG	Specialty Retail	3.87	140,000	0.36	1.44%	137.769	0.19	15.47	3.85
MSN	Food Products	3.79	103,000	-0.96	1.95%	251.441	-0.50	80.41	7.48
VCB	Banks	3.53	96,800	-0.51	1.03%	164.983	-0.25	16.95	3.56
CTG	Banks	3.10	46,500	0.33	3.16%	277.844	1.37	9.81	1.96
HDB	Banks	3.03	30,300	3.33	5.60%	1562.526	0.14	9.76	1.90
VJC	Airlines	2.84	117,000	-1.68	2.14%	56.849	-0.66	51.86	4.19
TPB	Banks	1.74	31,500	-1.41	3.17%	257.641	-0.34	8.27	1.81
PNJ	Textiles, Apparel & Luxury Goods	1.53	94,300	-1.57	2.65%	31.983	-0.34	18.96	3.73
VRE	Real Estate Management & Development	1.52	30,900	-0.96	1.29%	148.38	-0.20	26.29	2.33
PDR	Real Estate Management & Development	1.24	71,100	-2.07	3.12%	251.756	-0.36	26.34	6.50
SSI	Capital Markets	1.22	35,050	0.72	5.09%	744.398	0.12	12.63	1.99
KDH	Real Estate Management & Development	1.10	36,700	-1.08	1.92%	125.032	-0.16	17.15	2.46
PLX	Oil, Gas & Consumable Fuels	0.78	54,000	1.31	2.07%	109.827	0.14	18.53	2.86
GAS	Gas Utilities	0.73	85,600	-0.93	1.29%	47.287	-0.09	21.70	3.25
REE	Industrial Conglomerates	0.68	55,000	-0.54	2.21%	33.062	-0.05	9.53	1.43
BID	Banks	0.61	42,600	-0.12	3.33%	148.608	-0.01	20.80	2.17
POW	Independent Power and Renewable Electricity Producer	0.51	12,200	-2.01	3.28%	144.202	-0.14	11.76	0.99
TCH	Machinery	0.41	22,000	-3.26	3.37%	71.611	-0.08	18.35	1.62
SBT	Food Products	0.40	20,750	-1.35	3.41%	117.703	-0.19	8.60	1.52
BVH	Beverages	0.37	55,600	-2.11	1.99%	46.282	-0.11	21.82	2.02

STT	Thông tin cơ bản HĐTL VN30	Đặc điểm sản phẩm
1	Mã hợp đồng	VN30F-yy-mm
2	Tài sản cơ sở	Chỉ số cổ phiếu VN30
3	Hệ số nhân hợp đồng	100.000 đồng
4	Quy mô 01 hợp đồng	100.000 đồng * Điểm chỉ số VN30
5	Tháng đáo hạn	- Tháng hiện tại - Tháng tiếp theo - Hai tháng cuối 2 quý gần nhất
6	Phương thức giao dịch	- Giao dịch khớp lệnh; Giao dịch thỏa thuận
7	Thời gian giao dịch	GD Khớp lệnh định kỳ - ATO: 08h45 - 09h00 - ATC: 14h30 - 14h45
	GD khớp lệnh liên tục	- Sáng: 09h00 - 11h30 - Chiều: 13h00 - 14h30
	GD Thỏa thuận	- 08h45 - 14h45
8	Các loại lệnh giao dịch	LO, MOK, MAK, MTL, ATO, ATC.
9	Nguyên tắc khớp lệnh	Ưu tiên giá và thời gian.
10	Khối lượng giao dịch tối thiểu/lệnh	01 hợp đồng
11	Khối lượng giao dịch tối đa/lệnh	500 hợp đồng
12	Đơn vị yết giá/ Bước giá	0,1 điểm chỉ số = 0,1 * 100.000 = 10.000 đồng
13	Biên độ dao động	+/- 7%
14	Ngày giao dịch cuối cùng	Thứ 5 của tuần thứ 3 của tháng đáo hạn. Nếu rơi vào ngày nghỉ lễ thì sẽ được điều chỉnh lên ngày giao dịch liền trước.
15	Ngày thanh toán cuối cùng	Ngày làm việc liền sau ngày giao dịch cuối cùng.
16	Phương thức thanh toán	Thanh toán bằng tiền
17	Giá thanh toán hàng ngày	Giá hợp đồng phái sinh do HNX xác định để tính toán giá trị lãi/lỗ phát sinh cuối ngày của từng hợp đồng.
18	Giá thanh toán cuối cùng	Giá đóng cửa của chỉ số VN30 tại ngày giao dịch cuối cùng của HĐTL.
19	Giá tham chiếu	Giá thanh toán cuối ngày của hợp đồng tương lai trong ngày giao dịch liền trước.
20	Mở tài khoản	Nhà đầu tư cần có 2 tài khoản để tham gia giao dịch phái sinh: 1 tài khoản giao dịch tại các CTCK là thành viên giao dịch CKPS và 1 tài khoản ký quỹ tại các CTCK là thành viên bù trừ CKPS.
21	Giới hạn vị thế nắm giữ tối đa trên 1 TK	NĐT Chứng khoán chuyên nghiệp: 20.000 hợp đồng; NĐT tổ chức: 10.000 hợp đồng; NĐT cá nhân: 5.000 hợp đồng
22	Mức ký quỹ ban đầu	Tài sản nhà đầu tư phải đặt cọc với công ty môi giới đối với mỗi hợp đồng trước khi giao dịch. VSD quy định tỷ lệ ký quỹ ban đầu là 10% quy mô hợp đồng nhưng để phòng ngừa rủi ro, các CTCK thường yêu cầu mức ký quỹ cao hơn.
23	Mức ký quỹ duy trì	Tài sản ký quỹ tối thiểu trong TK đối với mỗi vị thế mở mà nhà đầu tư đang nắm giữ, thường ít hơn so với mức ký quỹ ban đầu.
24	Ký quỹ bổ sung	Nộp tài sản bổ sung để số dư TK ký quỹ không thấp hơn mức ký quỹ duy trì hoặc đóng bớt vị thế trên TK để đảm bảo tiếp tục giao dịch.
25	Thoát khỏi hợp đồng tham gia	Nhà đầu tư nắm giữ vị thế hợp đồng cho đến thời điểm đáo hạn hoặc thoát khỏi vị thế trước thời điểm đáo hạn bằng cách đặt một/nhiều lệnh tại vị thế đối nghịch với vị thế trước đó.

TUYÊN BỐ MIỄN TRÁCH NHIỆM

Bản quyền năm 2017 thuộc về Công ty CP Chứng khoán MB (MBS). Những thông tin sử dụng trong báo cáo được thu thập từ những nguồn đáng tin cậy và MBS không chịu trách nhiệm về tính chính xác của chúng. Quan điểm thể hiện trong báo cáo này là của (các) tác giả và không nhất thiết liên hệ với quan điểm chính thức của MBS. Không một thông tin cũng như ý kiến nào được viết ra nhằm mục đích quảng cáo hay khuyến nghị mua/bán bất kỳ chứng khoán nào. Báo cáo này không được phép sao chép, tái bản bởi bất kỳ cá nhân hoặc tổ chức nào khi chưa được phép của MBS.

MBS HỘI SỞ

Tòa nhà MB, số 21 Cát Linh, Đống Đa, Hà Nội
Tel: +84 24 3726 2600 - Fax: +84 24 3726 2601
[Webiste: www.mbs.com.vn](http://www.mbs.com.vn)
Hotline: **1900 9088**

KHỐI NGHIÊN CỨU | PHÒNG NGHIÊN CỨU KHÁCH HÀNG CÁ NHÂN

Trần Hoàng Sơn	Trưởng bộ phận/Kiểm soát	son.tranhoang@mbs.com.vn
Phạm Văn Quỳnh	Chuyên viên nghiên cứu	quynh.phamvan@mbs.com.vn
Nguyễn Hòa Hợp	Chuyên viên nghiên cứu	hop.nguyenhoa@mbs.com.vn