

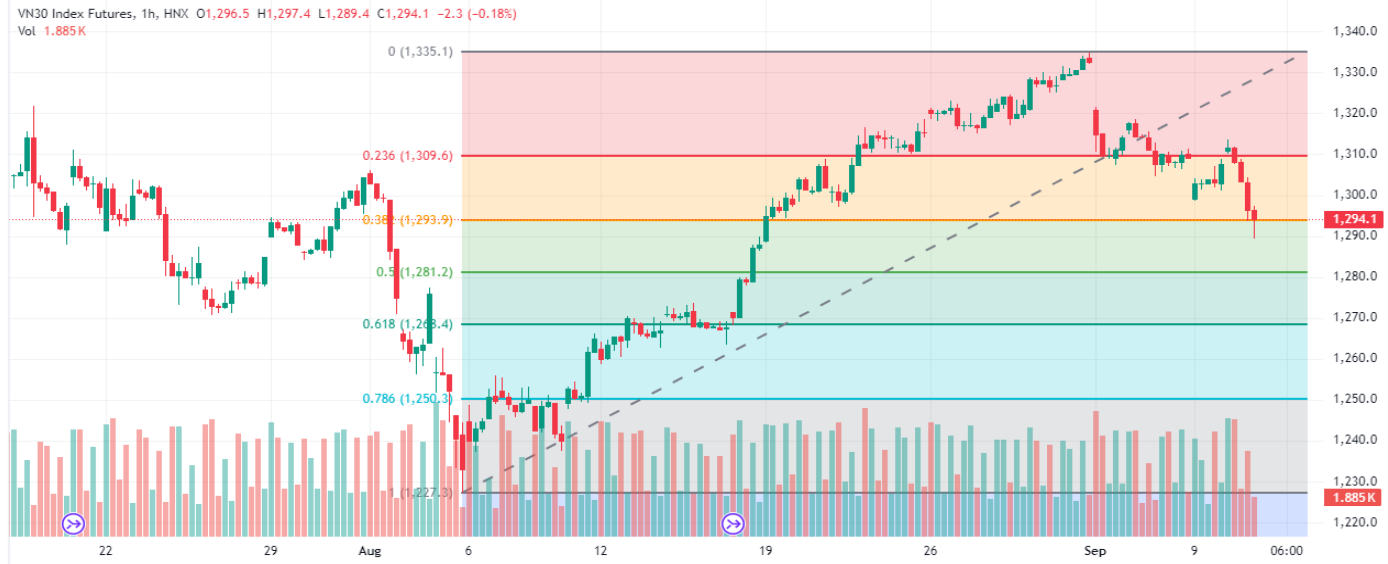
Vùng hỗ trợ mạnh 1.280 điểm

Chuyên viên phân tích
 Nghiêm Phú Cường

cuong.nghiemp Phu@mbs.com.vn

Đồ thị kỹ thuật chỉ số VN30F1M (15 Phút)

Published on TradingView.com, Sep 10, 2024 10:06 UTC



TradingView

Nhận định thị trường

Sau quán tính tăng điểm phiên trước cùng với tâm lý tích cực từ sự tăng điểm của thị trường Mỹ, phái sinh mở cửa tăng điểm, nhưng tâm lý chốt lời hiện hữu cả phiên sau đó. Chốt phiên phái sinh giảm -13,61 điểm về 1.294,1 điểm với thanh khoản giao dịch tăng hơn 30% so với phiên đầu tuần. Nhà đầu tư nước ngoài mua ròng hơn 1.300 hợp đồng.

Xu hướng giảm điểm đã rõ ràng hơn khi phái sinh đã rơi khỏi đường giữa của dải BollingerBand, chúng tôi kỳ vọng vùng 1.280 điểm của Fibo 50% sẽ hỗ trợ mạnh phái sinh trong trường hợp giảm điểm tiếp tục. Chiến lược giao dịch LONG tại vùng 1.280 – 1.285, cắt lỗ khi giảm qua 1.277 điểm. Chiến lược giao dịch SHORT tại vùng cản 1.290 – 1.295 điểm, cắt lỗ khi vượt qua 1.303 điểm.

Vùng Hỗ trợ/Kháng cự của chỉ số VN30F1M

Khung thời gian	15m	Daily
Tổng kết	LONG	SHORT
Hỗ trợ	1.280 - 1.285	1.90 - 1.295
Kháng cự	1.290 - 1.295	1.280 - 1.285

Chiến lược đầu tư

Chiến lược giao dịch trong ngày	Chúng tôi kỳ vọng vùng 1.280 điểm của Fibo 50% sẽ hỗ trợ mạnh phái sinh trong trường hợp giảm điểm. Chiến lược giao dịch LONG tại vùng 1.280 – 1.285, cắt lỗ khi giảm qua 1.277 điểm. Chiến lược giao dịch SHORT tại vùng cản 1.290 – 1.295 điểm, cắt lỗ khi vượt qua 1.303 điểm.
Chiến lược giao dịch ngắn hạn	SHORT tại các nhịp điều chỉnh với kỳ vọng phái sinh về 1.280 điểm

Thị trường chứng khoán trong nước

Index	Last	Chg.	Chg.%
Vn-Index	1.255,23	-12,50	-0,99%
VN30	1.294,06	-13,09	-1,00%

Thị trường chứng khoán thế giới

Dow Jones	40.829,59	484,18	1,20%
S&P500	5.471,05	62,63	1,16%
S&P 500 VIX	19,97	0,52	2,67%
Nikkei 225	36.182,50	23,00	0,06%
Kospi	2.523,36	-12,57	-0,50%
Shanghai	2.744,19	7,70	0,28%
Hang Seng	17.234,09	37,13	0,22%
FTSE 100	8.220,08	-50,76	-0,61%
DAX	18.400,05	-31,27	-0,17%
CAC 40	7.440,59	15,33	0,21%

Thị trường hàng hóa

Vàng	2.537,15	4,45	0,18%
Dầu WTI	67,81	-0,90	-1,31%
Dầu Brent	70,97	-0,87	-1,21%

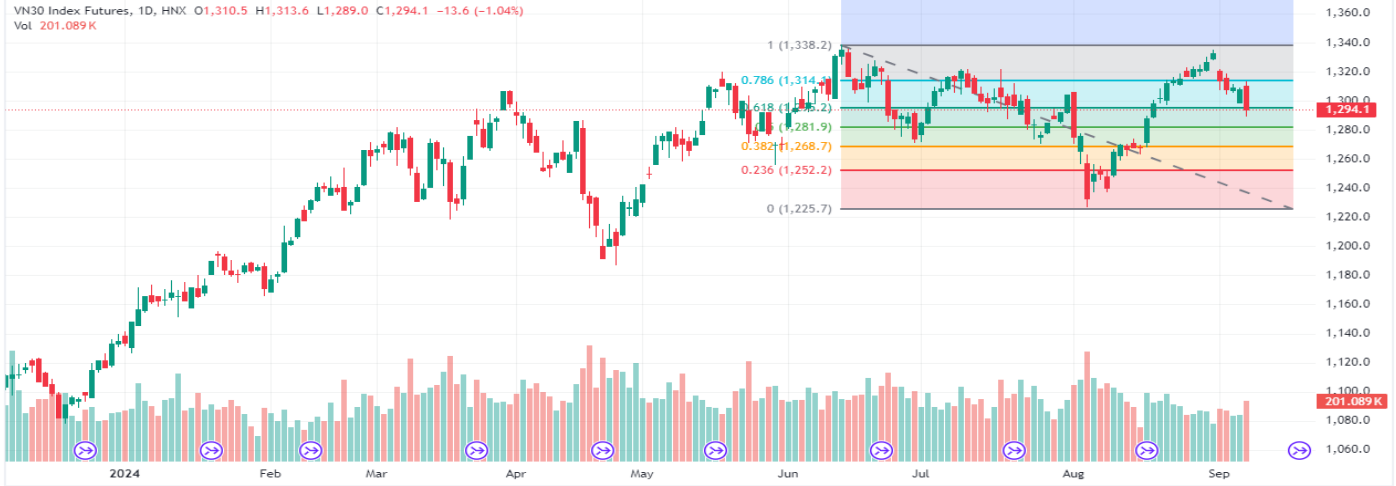
HĐTL chỉ số VN30

Index	Last	Chg.	Basis
VN30F2409	1.294,1	-13,60	0,04
VN30F2410	1.296,1	-13,10	2,04
VN30F2412	1.291,5	-11,50	-2,56
VN30F2503	1.291,9	-14,40	-2,16

Dữ liệu được cập nhật lúc 17h hàng ngày

Đồ thị kỹ thuật chỉ số VN30F1M (Hàng ngày)

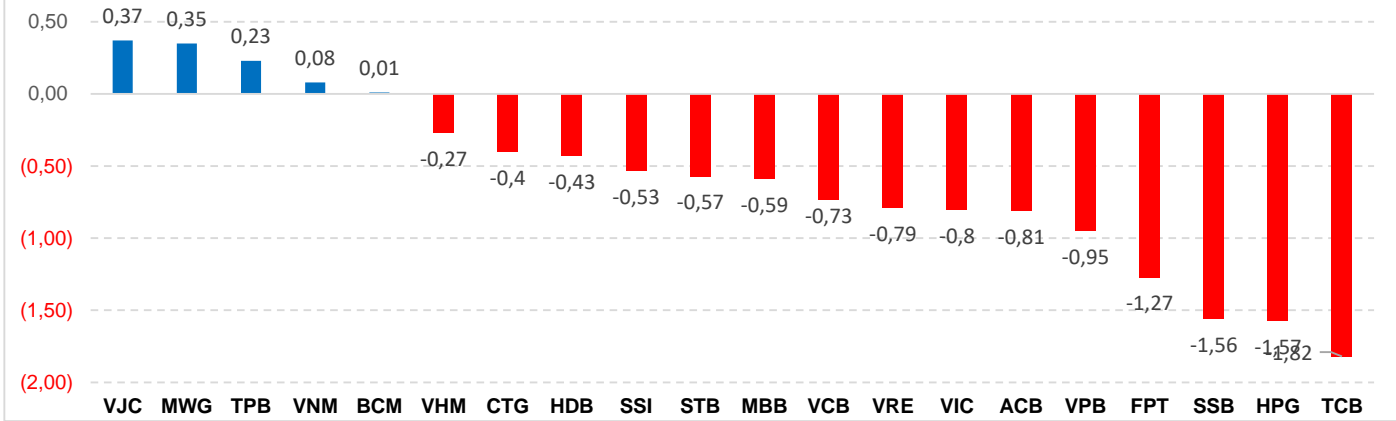
Published on TradingView.com, Sep 10, 2024 10:14 UTC



TradingView

Mã chỉ số	Ngày đáo hạn	Số ngày tới hạn	KLGD (HĐ)	KL mở (OI)	Giá đóng cửa	+/- (Điểm)	Giá lý thuyết tham khảo	Chênh lệch
VN30					1.294,06	-13,09		
VN30F2409	19/09/2024	9	201.089	44.898	1.294,1	-13,6	1294,43	0,33
VN30F2410	17/10/2024	37	1.297	1.394	1.296,1	-13,1	1295,71	-0,39
VN30F2412	19/12/2024	100	442	774	1.291,5	-11,5	1298,60	7,10
VN30F2503	20/03/2025	191	130	109	1.291,9	-14,4	1302,79	10,89

Top cổ phiếu ảnh hưởng đến chỉ số VN30 (Điểm)



Tuyên bố miễn trách nhiệm:

Bản quyền năm 2024 thuộc về Công ty CP Chứng khoán MB (MBS). Những thông tin sử dụng trong báo cáo được thu thập từ những nguồn đáng tin cậy và MBS không chịu trách nhiệm về tính chính xác của chúng. Quan điểm thể hiện trong báo cáo này là của (các) tác giả và không nhất thiết liên hệ với quan điểm chính thức của MBS. Không một thông tin cũng như ý kiến nào được viết ra nhằm mục đích quảng cáo hay khuyến nghị mua/bán bất kỳ chứng khoán nào. Báo cáo này không được phép sao chép, tái bản bởi bất kỳ cá nhân hoặc tổ chức nào khi chưa được phép của MBS.