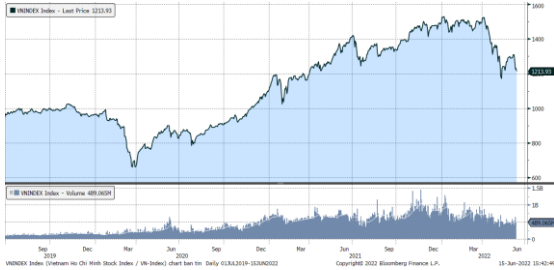


MARKET STRATEGY DAILY: TRỤ VỮNG TRÊN NGƯỠNG 1.200 ĐIỂM ?

Báo cáo chi tiết 15/06/2022

Diễn biến chỉ số VN-Index



THỊ TRƯỜNG CƠ SỞ

| | VNIndex | HNXIndex | Upcom |
|----------------------------|-----------|----------|----------|
| Đóng cửa | 1213.93 | 283.25 | 88.65 |
| Thay đổi | -16.38 | -6.83 | -1.97 |
| %Chg | -1.33 | -2.35 | -2.17 |
| YTD | -18.98 | -40.24 | -21.33 |
| KLGD (tr.cp) | 688.12 | 84.23 | 56.57 |
| %Chg | 18.49 | 23.52 | -1.84 |
| GTGD (tỷ đ) | 16,466.52 | 1,761.78 | 1,232.89 |
| <i>Số mã tăng</i> | 93 | 37 | 80 |
| <i>Số mã giảm</i> | 373 | 172 | 217 |
| <i>Không đổi</i> | 34 | 37 | 44 |
| Vốn hóa (ngh. tỷ đ) | 4815.29 | 290.87 | 1193.01 |
| PE | 13.07 | 14.59 | 14.23 |
| PB | 2.04 | 1.67 | 1.61 |
| NĐTNN Mua (tỷ đ) | 1,587.15 | 9.83 | 60.21 |
| NĐTNN Bán (tỷ đ) | 1,769.32 | 20.50 | 40.34 |
| Ròng | -182.17 | -10.67 | 19.87 |

THỊ TRƯỜNG HĐTL

| | Đóng cửa | Thay đổi | %Chg |
|-------------------|----------|----------|-------|
| VN30-Index | 1253.09 | -8.07 | -0.64 |
| VN30F2207 | 1251.30 | -17.00 | -1.34 |
| VN30F2208 | 1238.10 | -23.90 | -1.89 |
| VN30F2209 | 1243.00 | -17.10 | -1.36 |
| VN30F2212 | 1249.50 | -6.70 | -0.53 |

Diễn biến thị trường:

- Thị trường trong nước lại có phiên giảm trên diện rộng với nhiều cổ phiếu đóng cửa ở mức giá sàn. Lực bán mạnh diễn ra ở các nhóm cổ phiếu như: chứng khoán, thép, bất động sản,... Thanh khoản thị trường tăng khi chỉ số Vn-Index bị ép xuống dưới ngưỡng 1.200 điểm khiến nhà đầu tư phải xử lý danh mục. Bên cạnh đó, việc khối ngoại quay đầu bán ròng cũng tạo áp lực lên thị trường phiên này.
- Thanh khoản khớp lệnh sàn HOSE tăng lên 14.784 tỷ đồng so với mức 13.142 tỷ đồng ở phiên hôm qua và mức bình quân 14.946 tỷ đồng ở tuần trước.
- Về kỹ thuật, chỉ số Vn-Index test lại ngưỡng tâm lý 1.200 điểm và hồi trở lại, tương đương mức đáy ngày 23 và 24/5, trong khi đó nhóm cổ phiếu smallcap đã giảm liền 4 phiên và về mức đáy tháng 5. Điều đó có nghĩa là nhiều cổ phiếu đã về mức đáy tháng 5, trong đó nhóm cổ phiếu smallcap đã thủng đáy. Do đó, nhịp giảm khiến chỉ số Vn-Index bị ép qua ngưỡng 1.200 điểm trong phiên hôm nay đã khiến nhu cầu cắt lỗ gia tăng. Nhà đầu tư nên giữ danh mục cân bằng, không trung bình giá cũng không dùng margin ở thời điểm này.

Tin tức thế giới:

- Nguồn cung khí đốt của châu Âu hứng một "đòn giáng kép" vào ngày 14/6, khi một cảng xuất khẩu khí tự nhiên (LNG) của Mỹ tuyên bố phải tạm ngừng hoạt động trong ít nhất 3 tháng và Nga nói sẽ giảm mạnh lượng khí đốt đi qua một đường ống chủ chốt dẫn tới Đức. Theo tờ Financial Times, Freeport LNG - cảng chiếm 1/5 tổng lượng xuất khẩu khí hoá lỏng của Mỹ và 10% nhập khẩu LNG của châu Âu trong năm nay - nói rằng gián đoạn hoạt động để sửa chữa sau một vụ nổ tại nhà máy vào tuần trước có thể kéo dài đến cuối năm. Một phần hoạt động của cảng chỉ có thể nối lại sau 90 ngày. Tuần trước, Freeport dự kiến cảng có thể hoạt động trở lại vào đầu tháng 7, nhưng tình hình cuối cùng đã thay đổi. Về phần mình, Nga nói sẽ giảm 40% công suất cung cấp khí đốt qua đường ống Nord Stream 1 dẫn tới Đức. Lý do mà Moscow đưa ra là một phần của thiết bị kỹ thuật chủ chốt của đường ống này đang bị Siemens Energy trì hoãn đưa trở lại. Trong khi đó, phía Siemens nói sự trì hoãn là do các biện pháp trừng phạt của Canada đối với Nga.

Nhận định thị trường HĐTL:

- Thị trường phiên hôm nay tiếp tục chịu áp lực bán mạnh khiến cho cả 4 HĐTL đóng cửa giảm từ 6,7 đến 23,9 điểm. Cụ thể, VN30F2206 giảm 1,34% xuống mức 1.251,3 điểm, hiện đang thấp hơn 1,79 điểm so với chỉ số cơ sở VN30. Trong khi đó, tổng thanh khoản thị trường phiên hôm nay tăng 3,97% so với phiên liền trước, đạt 378.142 hợp đồng được khớp lệnh trong phiên.

NHÓM NGÀNH

| | %Chg | YTD |
|-------------------------|-------|--------|
| Tiện ích | -2.28 | 4.07 |
| Tài chính | -1.59 | -26.20 |
| Công nghiệp | -2.68 | -29.51 |
| Hàng TD thiết yếu | -0.83 | -14.60 |
| Nguyên vật liệu | -2.72 | -33.23 |
| Hàng TD không thiết yếu | 1.87 | 8.70 |
| Năng lượng | -4.54 | -19.89 |
| Y tế | 1.11 | -4.11 |
| Công nghệ thông tin | 1.48 | 14.41 |
| Bất động sản | -1.06 | -23.13 |

Top CP tác động tăng lên VNIndex

| Mã | Đóng cửa | %Chg | Đóng góp vào Index |
|-----|----------|------|--------------------|
| MWG | 147.70 | 2.93 | 0.81 |
| SSB | 34.00 | 3.03 | 0.44 |
| VGC | 52.70 | 5.51 | 0.33 |
| FPT | 90.50 | 1.57 | 0.33 |
| SAB | 152.00 | 1.33 | 0.33 |

Top CP tác động giảm lên VNIndex

| Mã | Đóng cửa | %Chg | Đóng góp vào Index |
|-----|----------|-------|--------------------|
| GVR | 23.05 | -6.87 | -1.62 |
| HPG | 29.40 | -2.97 | -1.00 |
| GAS | 124.00 | -1.59 | -0.97 |
| CTG | 24.50 | -2.97 | -0.90 |
| VNM | 64.50 | -2.42 | -0.84 |

Top NĐTNN mua ròng trên HSX

| Mã | Đóng cửa | %Chg | GT ròng (tỷ VND) |
|-----|----------|-------|------------------|
| VHC | 100.00 | 2.04 | 37.01 |
| VGC | 52.70 | 5.51 | 33.21 |
| HPG | 29.40 | -2.97 | 31.37 |
| NLG | 38.55 | -3.87 | 30.51 |
| DGW | 123.80 | 2.40 | 25.92 |

Top NĐTNN bán ròng trên HSX

| Mã | Đóng cửa | %Chg | GT ròng (tỷ VND) |
|-----|----------|-------|------------------|
| DGC | 126.00 | 0.16 | -88.85 |
| VNM | 64.50 | -2.42 | -78.79 |
| VND | 19.45 | -6.94 | -75.23 |
| VIC | 76.70 | 0.13 | -53.60 |
| MSN | 106.00 | -0.28 | -32.39 |

NHẬN ĐỊNH THỊ TRƯỜNG: TRỤ VỮNG TRÊN NGƯỠNG 1.200 ĐIỂM ?

Thị trường chứng khoán châu Á – Thái Bình Dương vẫn trái chiều trong đó chứng khoán Trung Quốc tiếp tục phục hồi khi nền kinh tế nước này đang cho thấy những dấu hiệu phục hồi. Trung Quốc vừa công bố một loạt các dữ liệu kinh tế tốt hơn dự báo trong tháng 5, quãng thời gian nền kinh tế số 2 thế giới bị ảnh hưởng nặng nề bởi các biện pháp kiểm soát dịch bệnh nghiêm ngặt. Sản lượng công nghiệp tăng 0,7% trong tháng 5 so với một năm trước đó, trái ngược lại với dự báo giảm 0,7% của Reuters. Trong tháng 4, chỉ số này bất ngờ giảm 2,9%.

Tại Nhật Bản, chỉ số Nikkei 225 giảm 1,14%, bên cạnh đó chỉ số Kospi của Hàn Quốc cũng sụt 1,83%. Còn ở Trung Quốc đại lục, thị trường đồng loạt đi lên với chỉ số Shanghai Composite chốt phiên tăng 0,5%, bên cạnh đó chỉ số Shenzhen Component cũng tăng 0,95%. Chỉ số Hang Seng ở thị trường Hong Kong cũng phục hồi và tăng 1,14%. Các thị trường khác như Australia và New Zealand tiếp tục giảm, lần lượt mất 1,27% và 0,77%.

Đêm qua, chứng khoán Mỹ tiếp tục trượt dốc với chỉ số S&P 500 rơi sâu hơn vào trạng thái thị trường đầu cơ giá xuống (bear market) trong bối cảnh lợi suất trái phiếu đi lên và nhà đầu tư lo ngại Cục Dự trữ Liên bang (Fed) có thể tăng lãi suất mạnh hơn dự báo ban đầu. Cuộc họp chính sách tiền tệ định kỳ của Fed sẽ kết thúc vào rạng sáng mai (16/6) theo giờ Việt Nam. Giới giao dịch đang đặt cược khả năng 90% Fed nâng lãi suất 0,75 điểm phần trăm. Cách đây ít lâu, thị trường tin mức tăng lãi suất của lần họp này là 0,5 điểm phần trăm.

Thị trường trong nước lại có phiên giảm trên diện rộng với nhiều cổ phiếu đóng cửa ở mức giá sàn. Lực bán mạnh diễn ra ở các nhóm cổ phiếu như: chứng khoán, thép, bất động sản,... Thanh khoản thị trường tăng khi chỉ số Vn-Index bị ép xuống dưới ngưỡng 1.200 điểm khiến nhà đầu tư phải xử lý danh mục. Bên cạnh đó, việc khối ngoại quay đầu bán ròng cũng tạo áp lực lên thị trường phiên này.

Dừng lúc đóng cửa, chỉ số VN-Index giảm 16,38 điểm (-1,33%) còn 1.213,93 điểm, bên cạnh đó chỉ số VN30 cũng sụt 8,07 điểm (-0,64%) xuống 1.253,09 điểm. Độ rộng thị trường nghiêng về bên bán, toàn thị trường có 93 mã tăng/373 mã giảm, ở rổ Vn30 chỉ có 6 cổ phiếu tăng trong khi có tới 22 cổ phiếu giảm. Nhóm midcap và smallcap tiếp tục giảm 2,28% và 2,88%.

Các cổ phiếu lớn đã gây sức ép lên thị trường phiên này là: GVR (-6,87%), HPG (-2,97%), GAS (-1,59%), CTG (-2,97%), VNM (-2,42%),... đã lấn át nỗ lực tăng giá ở các cổ phiếu khác như: MWG (+2,93%), SSB (+3,03%), VGC (+5,51%), FPT (+1,57%), SAB (+1,33%),...

Thanh khoản khớp lệnh sàn HOSE tăng lên 14.784 tỷ đồng so với mức 13.142 tỷ đồng ở phiên hôm qua và mức bình quân 14.946

tỷ đồng ở tuần trước. Tổng cộng có 627 triệu cổ phiếu được chuyển nhượng thành công so với mức bình quân 534 triệu cổ phiếu 10 ngày trước đó.

Khối ngoại quay lại bán ròng 170,78 tỷ đồng trên toàn thị trường. Lực bán tập trung tại các cổ phiếu như DGC, VNM, VND, VIC, MSN,... Ở chiều ngược lại, VHC, VGC, HPG, NLG, DPM,... là những cổ phiếu được nhà đầu tư nước ngoài mua ròng trong phiên này.

Tóm lại, phiên phục hồi trong nghi ngờ hôm qua nhanh chóng chuyển thành phiên giảm diễn ra trên diện hôm nay, đáng chú ý là có nhiều cổ phiếu đóng cửa ở mức giá sàn, tổng cộng 3 sàn có tới 145 cổ phiếu. Các nhóm cổ phiếu như: chứng khoán, thép, bất động sản,... gặp áp lực bán rất mạnh, trong đó có nhiều cổ phiếu giảm sàn. Thị trường giảm phiên này không chịu tác động từ thị trường thế giới khi các hợp đồng tương lai trên thị trường Mỹ xanh, bên cạnh đó Chứng khoán châu Âu cũng phục hồi khi ECB thông báo một cuộc họp khẩn cấp "để thảo luận về các điều kiện thị trường hiện tại" và trước quyết định về lãi suất của Fed. Về kỹ thuật, chỉ số Vn-Index test lại ngưỡng tâm lý 1.200 điểm và hồi trở lại, tương đương mức đáy ngày 23 và 24/5, trong khi đó nhóm cổ phiếu smallcap đã giảm liên 4 phiên và về mức đáy tháng 5. Điều đó có nghĩa là nhiều cổ phiếu đã về mức đáy tháng 5, trong đó nhóm cổ phiếu smallcap đã thủng đáy. Do đó, nhịp giảm khiến chỉ số Vn-Index bị ép qua ngưỡng 1.200 điểm trong phiên hôm nay đã khiến nhu cầu cắt lỗ gia tăng. Nhà đầu tư nên giữ danh mục cân bằng, không trung bình giá cũng không dùng margin ở thời điểm này.

Đồ thị kỹ thuật VNINDEX

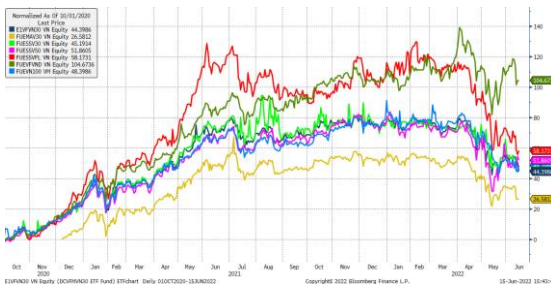


VNINDEX Index (Vietnam Ho Chi Minh Stock Index / VN-Index) Đồ thị kỹ thuật VNINDEX Daily 02JAN2020-15JUN2022 Copyright© 2022 Bloomberg Finance L.P. 15-Jun-2022 15:43:30

Chỉ số tham chiếu

| | Đóng cửa | %Chg | YTD |
|--------------------|----------|-------|--------|
| VN30 Index | 1253.09 | -0.64 | -18.40 |
| VNX50 Index | 2002.59 | -0.92 | -24.16 |
| VN FinLead | 1586.9 | -1.80 | -27.22 |
| VN Diamond | 1914.61 | 0.49 | -2.95 |
| VN100 Index | 1201.23 | -1.10 | -21.19 |

Diễn biến các Quỹ ETF nội địa YTD



ETFs nội địa

| | Đóng cửa | %Chg | KLGD |
|-----------------|----------|-------|-----------|
| E1FVN30 | 21.01 | -4.06 | 1,248,400 |
| FUEMA30 | 14.81 | 0.07 | 13,200 |
| FUESS30 | 15.55 | 0.32 | 28,400 |
| FUESSV50 | 19.59 | -1.71 | 3,900 |
| FUESSVFL | 16.45 | 1.54 | 83,900 |
| FUEFVND | 27.59 | 0.33 | 482,300 |
| FUEVN100 | 16.68 | 2.96 | 74,700 |

Dòng vốn NĐTNN qua ETFs nội

| +/- Dòng vốn (tỷ đồng) | 1 ngày | YTD |
|------------------------|--------|----------|
| E1FVN30 | 23.18 | -598.51 |
| FUEMA30 | -0.07 | -27.77 |
| FUESS30 | 0.07 | 1.93 |
| FUESSV50 | 0.02 | -12.32 |
| FUESSVFL | -0.17 | 1,057.62 |
| FUEFVND | 2.04 | 6,683.82 |
| FUEVN100 | -0.59 | -123.00 |

Dòng vốn NĐTNN qua ETFs ngoại

| +/- Dòng vốn (tr. USD) | 1 ngày | YTD |
|---------------------------|--------|--------|
| VanEck Vectors VN | 0.00 | -26.69 |
| Xtrackers FTSE VN | 0.00 | -26.60 |
| Fubon FTSE VN | 0.00 | 144.21 |
| Premia MSCI VN | 0.00 | -0.41 |
| Kim KINDEX VN VN30 | 0.00 | 0.00 |
| DCVFMVN30 ETF Fund | 0.00 | -58.52 |
| Asian Growth CUBS | 0.00 | 0.00 |

Nguồn: Bloomberg

Xu hướng dòng vốn ETFs

Thị trường hôm nay tiếp tục chịu áp lực bán mạnh khiến cho hầu hết các chỉ số chính đóng cửa trong sắc đỏ. Cụ thể, VN30 Index đóng cửa giảm 0,64%, VN100 Index đóng cửa giảm 1,1%, VN Finlead đóng cửa giảm 1,8% và chỉ có VN Diamond đóng cửa tăng 0,49%.

Trong khi đó, các chứng chỉ quỹ ETFs lại ghi nhận diễn biến tích cực. Cụ thể, ngoài E1FVN30 tham chiếu VN30 index đóng cửa giảm 4,06%, các chứng chỉ quỹ còn lại đều tăng, với FUEFVND tham chiếu VN Diamond index đóng cửa tăng 0,33% và FUESSVFL tham chiếu VN Finlead index đóng cửa tăng 1,54%.

Tổng khối lượng giao dịch ETFs trên thị trường giảm 37,2% so với phiên liền trước, đạt hơn 1,93 triệu chứng chỉ quỹ được khớp lệnh trong phiên, tương đương tổng giá trị khoảng 42,98 tỷ đồng. Trong đó thanh khoản tập trung chủ yếu ở E1FVN30 (26,46 tỷ đồng) và FUEFVND (13,24 tỷ đồng)...

Giao dịch khối ngoại phiên này diễn biến khả quan hơn khi nhà đầu tư nước ngoài quay lại mua ròng với 24,48 tỷ đồng qua kênh ETFs nội trong phiên giao dịch hôm nay. Lực mua tập trung chủ yếu vào FUEFVND (+2,04 tỷ đồng), E1FVN30 (+23,18 tỷ đồng),...

THỊ TRƯỜNG THẾ GIỚI

| Chỉ số | Điểm số | %Chg | YTD |
|-------------|----------|-------|--------|
| Dow Jones | 30,364.8 | -0.50 | -16.44 |
| S&P500 | 3,735.5 | -0.38 | -21.63 |
| VIX | 32.2 | -1.59 | 86.82 |
| DJ Futures | 30,565.0 | 0.69 | -15.63 |
| S&P Futures | 3,770.0 | 0.80 | -20.77 |
| Nikkei 225 | 26,326.2 | -1.14 | -8.56 |
| KOSPI | 2,447.4 | -1.83 | -17.81 |
| Shanghai | 3,305.4 | 0.50 | -9.19 |
| Hang Seng | 21,308.2 | 1.14 | -8.93 |
| ASX | 6,601.0 | -1.27 | -11.33 |
| FTSE 100 | 7,259.8 | 1.01 | -1.69 |
| DAX | 13,484.8 | 1.36 | -15.11 |
| CAC40 | 6,031.2 | 1.37 | -15.68 |

THỊ TRƯỜNG HÀNG HÓA

| | Giá (USD) | %Chg | YTD |
|-----------|-----------|-------|-------|
| Vàng | 1820.5 | 0.66 | -0.48 |
| Dầu WTI | 118.88 | -0.04 | 58.06 |
| Dầu Brent | 121.2 | 0.02 | 55.82 |

THỊ TRƯỜNG NGOẠI TỆ

| | Giá | %Chg | YTD |
|---------|---------|-------|--------|
| BBDXY* | 1265.83 | -0.46 | 7.87 |
| USD/JPY | 134.66 | 0.60 | -14.54 |
| USD/CNY | 6.7198 | 0.32 | -5.41 |
| EUR/USD | 1.0486 | 0.67 | -7.77 |
| GBP/USD | 1.208 | 0.69 | -10.73 |

(*) Bloomberg Dollar Spot Index

Tin tức thế giới: Nguồn cung từ Mỹ và Nga bất ngờ gián đoạn, giá khí đốt ở châu Âu tăng vọt !

Nguồn cung khí đốt của châu Âu hứng một "đòn giáng kép" vào ngày 14/6, khi một cảng xuất khẩu khí tự nhiên (LNG) của Mỹ tuyên bố phải tạm ngừng hoạt động trong ít nhất 3 tháng và Nga nói sẽ giảm mạnh lượng khí đốt đi qua một đường ống chủ chốt dẫn tới Đức.

Theo tờ Financial Times, Freeport LNG - cảng chiếm 1/5 tổng lượng xuất khẩu khí hoá lỏng của Mỹ và 10% nhập khẩu LNG của châu Âu trong năm nay – nói rằng gián đoạn hoạt động để sửa chữa sau một vụ nổ tại nhà máy vào tuần trước có thể kéo dài đến cuối năm. Một phần hoạt động của cảng chỉ có thể nối lại sau 90 ngày.

Tuần trước, Freeport dự kiến cảng có thể hoạt động trở lại vào đầu tháng 7, nhưng tình hình cuối cùng đã thay đổi.

Về phần mình, Nga nói sẽ giảm 40% công suất cung cấp khí đốt qua đường ống Nord Stream 1 dẫn tới Đức. Lý do mà Moscow đưa ra là một phần của thiết bị kỹ thuật chủ chốt của đường ống này đang bị Siemens Energy trì hoãn đưa trở lại. Trong khi đó, phía Siemens nói sự trì hoãn là do các biện pháp trừng phạt của Canada đối với Nga.



Cảng xuất khẩu khí hoá lỏng Freeport của Mỹ.

Hai mối đe dọa trên đối với nhập khẩu khí đốt của Liên minh châu Âu (EU) phản ánh vị thế dễ tổn thương của khu vực này trước bất kỳ sự gián đoạn nguồn cung nào, trong bối cảnh EU ra sức giảm sự phụ thuộc vào nguồn khí đốt từ Nga.

Giá khí đốt tiêu chuẩn tại thị trường châu Âu đã tăng hơn 15% trong phiên giao dịch ngày 14/6, lên mức 99 Euro/megawatt giờ. Giá khí đốt giao tháng 7 tại Anh tăng 25%, lên mức 1,97 Bảng/therm. Giới giao dịch cũng cảnh báo về sự thắt chặt nguồn cung khí đốt trong những tháng sắp tới.

Trái lại, giá khí đốt tại Mỹ giảm hơn 15% trong phiên ngày 14/6, khi các nhà giao dịch tính đến tình trạng đóng cửa kéo dài của cảng Freeport – nơi là một nguồn cầu lớn cho loại năng lượng này. Giá khí đốt giao sau tại Henry Hub hạ về 7,2 USD/triệu đơn vị nhiệt Anh.

Giá khí đốt ở châu Âu đã tăng vọt trong vòng 1 năm trở lại đây, khi Nga siết nguồn cung khí đốt trước khi xảy ra chiến tranh và nỗi lo gián đoạn nguồn cung tăng cao. Gần đây, Nga đã cắt cung cấp khí đốt đối với một số nước châu Âu vì các nước này không đáp ứng yêu cầu trả tiền mua khí đốt bằng Rúp mà Moscow đưa ra. Giá khí đốt leo thang đẩy cao lạm phát và dẫn tới một cuộc khủng hoảng chi phí sinh hoạt ở nhiều quốc gia trong khu vực.

EU đã cố tránh đưa ra các biện pháp trừng phạt nhằm trực tiếp vào dòng chảy khí đốt từ Nga - quốc gia mà trước chiến tranh đáp ứng tới 40% nhu cầu khí đốt của toàn bộ châu Âu – cho dù đã và đang nỗ lực để giảm phụ thuộc vào nguồn cung này.

Tuy nhiên, Siemens Energy ngày 14/6 nói rằng những turbine khí đốt mà công ty Đức này cung cấp cho tập đoàn Gazprom của Nga để nén khí trên đường ống Nord Stream 1 đã bị lệnh trừng phạt của Canada đối với Nga gây cản trở vận chuyển sau khi được bảo trì xong tại một nhà máy của Siemens ở Montreal. Tuần trước, Canada mở rộng các biện pháp trừng phạt Nga, theo đó cấm cung cấp dịch vụ kỹ thuật cho các ngành công nghiệp dầu khí và hoá chất của Nga. "Do lệnh trừng phạt mà Canada áp đặt, hiện Siemens Energy không thể giao lại những turbine khí đốt đã được bảo trì cho khách hàng. Chúng tôi đã thông báo cho chính phủ Canada và Đức và đang tìm giải pháp cho vấn đề", Siemens Energy nói trong một tuyên bố.

Sau giai đoạn tăng vọt, giá khí đốt đã ổn định trong thời gian gần đây, khi có thêm nguồn cung khí hoá lỏng được vận chuyển tới châu Âu, giúp khu vực này cải thiện dự trữ khí đốt trước khi bước vào mùa đông.

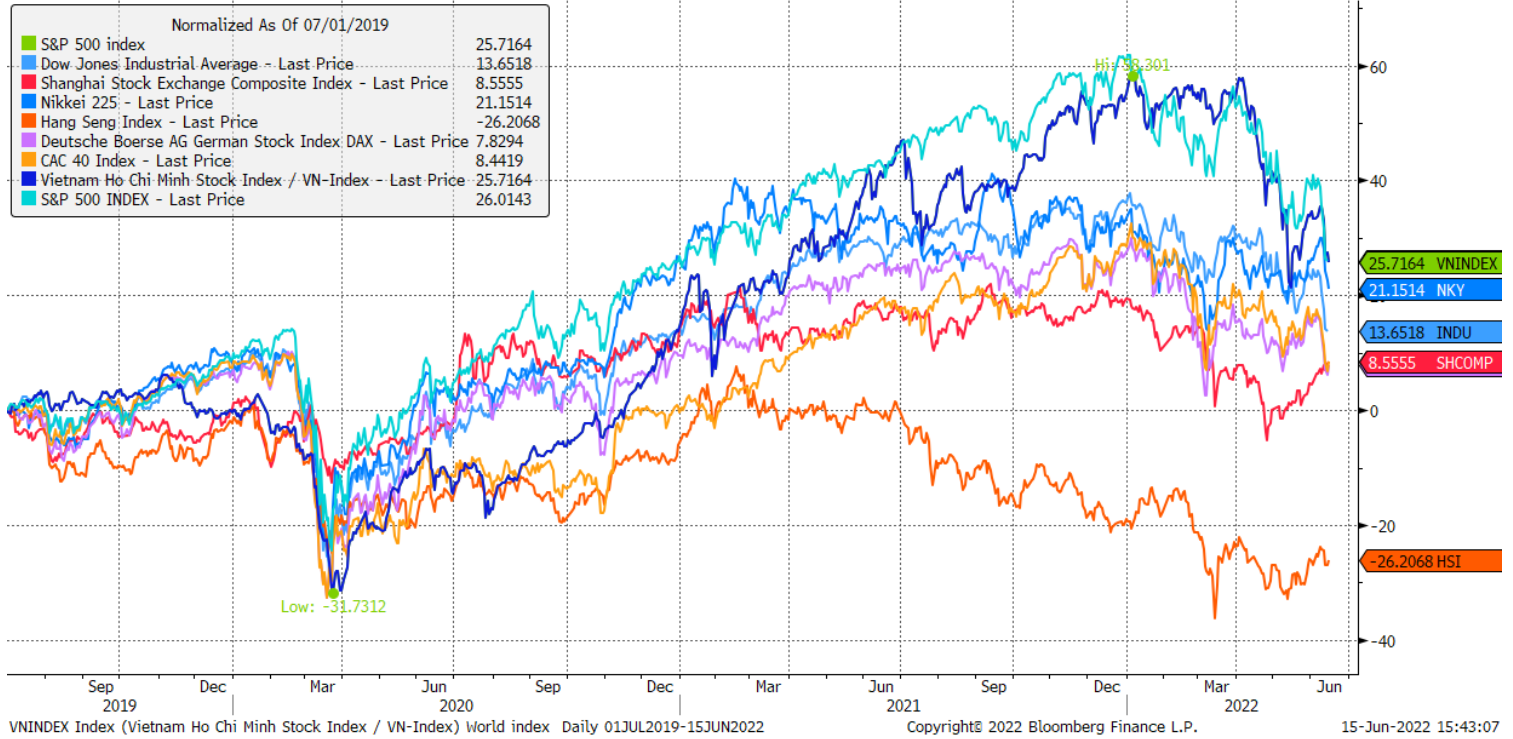
Theo một thoả thuận được Tổng thống Mỹ Joe Biden và Chủ tịch Hội đồng châu Âu (EC) Ursula von der Leyen công bố hồi tháng 3, Mỹ cam kết cung cấp thêm 15 tỷ mét khối LNG cho châu Âu trong năm nay. EU nói rằng mục tiêu của khối là đến cuối thập kỷ này tăng nhu cầu đối với khí hoá lỏng Mỹ thêm 50 tỷ mét khối mỗi năm.

Nga hiện vẫn duy trì ưu tiên xuất khẩu khí đốt sang châu Âu, dù đã cắt cung cấp khí đốt cho 5 nước trong khu vực gồm Ba Lan, Bulgaria, Phần Lan, Hà Lan và Đan Mạch. Các nhà cung cấp khí đốt tại Đức và nhiều nước châu Âu khác đã chấp nhận yêu cầu thanh toán bằng Rúp mà Nga đưa ra vì lo sợ ảnh hưởng của sự gián đoạn nguồn cung khí đốt đối với nền kinh tế.

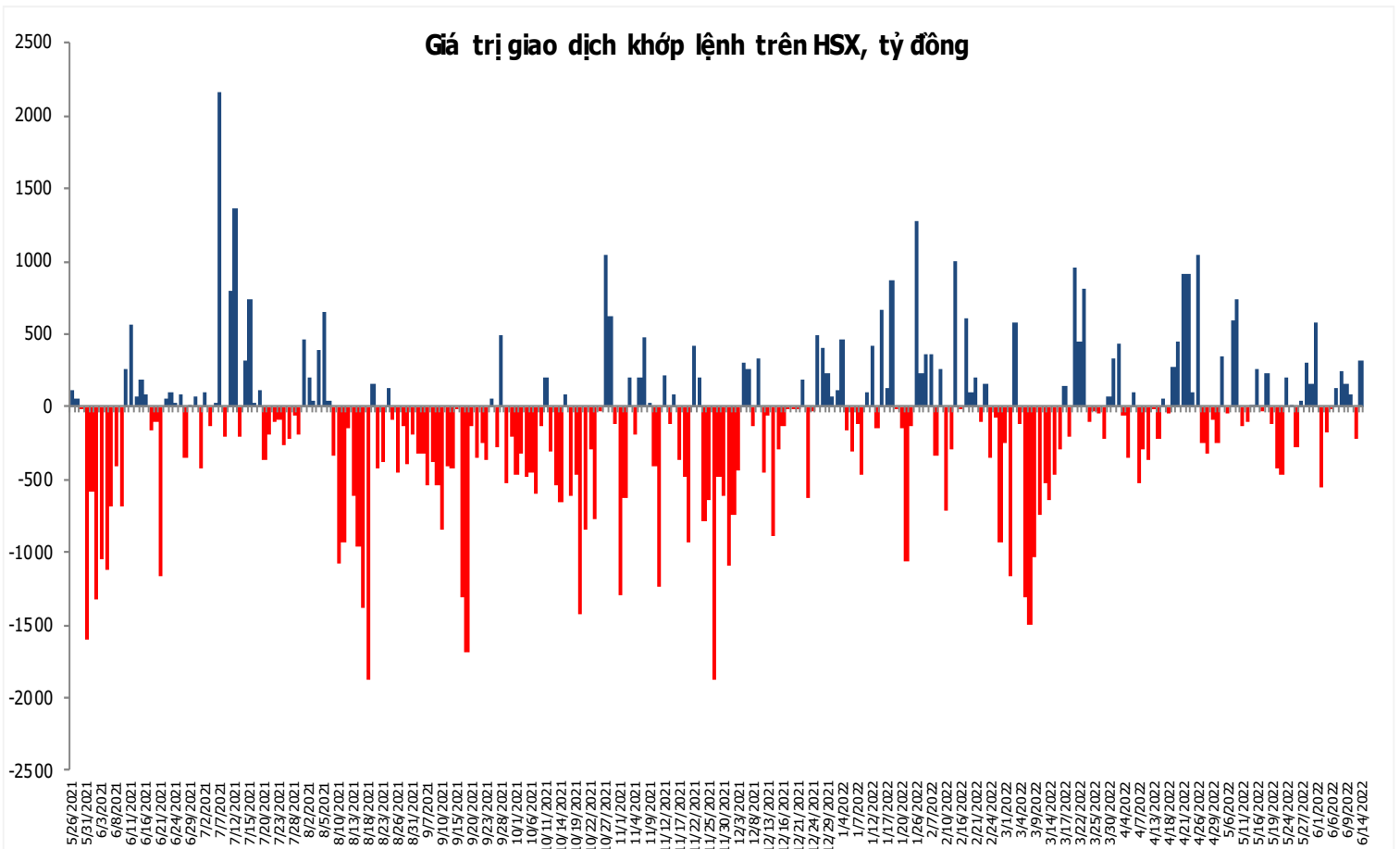
Nguồn: Financial Times.

Đồ thị so sánh VNINDEX và các thị trường quốc tế

Stock Market Index - Major World Indices



Đồ thị giá trị mua/bán ròng khớp lệnh của NĐTNN trên sàn HSX



Liên hệ Phòng nghiên cứu khách hàng cá nhân:

| | | |
|------------------|--------------------------------|--|
| Trần Hoàng Sơn | Trưởng bộ phận/Kiểm soát | son.tranhoang@mbs.com.vn |
| Ngô Quốc Hưng | Chuyên Viên Nghiên cứu cao cấp | hung.ngoquoc@mbs.com.vn |
| Phạm Văn Quỳnh | Chuyên viên Nghiên cứu | quynh.phamvan@mbs.com.vn |
| Nguyễn Quỳnh Hoa | Chuyên viên Nghiên cứu | hoa.nguyenquynh@mbs.com.vn |
| Nguyễn Hòa Hợp | Chuyên viên Nghiên cứu | hop.nguyenhoa@mbs.com.vn |
| Đặng Duy Việt | Chuyên viên Nghiên cứu | viet.dangduy@mbs.com.vn |

Hệ Thống Khuyến Nghị: Hệ thống khuyến nghị của MBS được xây dựng dựa trên mức chênh lệch của giá mục tiêu 12 tháng và giá cổ phiếu trên thị trường tại thời điểm đánh giá

| Xếp hạng | Khi (giá mục tiêu – giá hiện tại)/giá hiện tại |
|--------------------|--|
| MUA | >=20% |
| KHẢ QUAN | Từ 10% đến 20% |
| PHÙ HỢP THỊ TRƯỜNG | Từ -10% đến +10% |
| KÉM KHẢ QUAN | Từ -10% đến - 20% |
| BÁN | <= -20% |

CÔNG TY CỔ PHẦN CHỨNG KHOÁN MB (MBS)

Được thành lập từ tháng 5 năm 2000 bởi Ngân hàng TMCP Quân đội (MB), Công ty CP Chứng khoán MB (MBS) là một trong 5 công ty chứng khoán đầu tiên tại Việt Nam, Sau nhiều năm không ngừng phát triển, MBS đã trở thành một trong những công ty chứng khoán hàng đầu Việt Nam cung cấp các dịch vụ bao gồm: môi giới, nghiên cứu và tư vấn đầu tư, nghiệp vụ ngân hàng đầu tư, và các nghiệp vụ thị trường vốn.

Mạng lưới chi nhánh và các phòng giao dịch của MBS đã được mở rộng và hoạt động có hiệu quả tại nhiều thành phố trọng điểm như Hà Nội, TP, HCM, Hải Phòng và các vùng chiến lược khác. Khách hàng của MBS bao gồm các nhà đầu tư cá nhân và tổ chức, các tổ chức tài chính và doanh nghiệp. Là thành viên Tập đoàn MB, MBS có nguồn lực lớn về con người, tài chính và công nghệ để có thể cung cấp cho Khách hàng các sản phẩm và dịch vụ phù hợp mà rất ít các công ty chứng khoán khác có thể cung cấp.

MBS tự hào được nhìn nhận là:

- Công ty môi giới hàng đầu, đứng đầu thị phần môi giới từ năm 2009.
- Công ty nghiên cứu có tiếng nói trên thị trường với đội ngũ chuyên gia phân tích có kinh nghiệm, cung cấp các sản phẩm nghiên cứu về kinh tế và thị trường chứng khoán;
- Nhà cung cấp đáng tin cậy các dịch vụ về nghiệp vụ ngân hàng đầu tư cho các công ty quy mô vừa.

Tuyên bố miễn trách nhiệm: Bản quyền năm 2014 thuộc về Công ty CP Chứng khoán MB (MBS). Những thông tin sử dụng trong báo cáo được thu thập từ những nguồn đáng tin cậy và MBS không chịu trách nhiệm về tính chính xác của chúng. Quan điểm thể hiện trong báo cáo này là của (các) tác giả và không nhất thiết liên hệ với quan điểm chính thức của MBS. Không một thông tin cũng như ý kiến nào được viết ra nhằm mục đích quảng cáo hay khuyến nghị mua/bán bất kỳ chứng khoán nào. Báo cáo này không được phép sao chép, tái bản bởi bất kỳ cá nhân hoặc tổ chức nào khi chưa được phép của MBS.

MBS HỘI SỞ

Tòa nhà MB, số 21 Cát Linh, Đống Đa, Hà Nội
ĐT: + 84 24 7304 5688 - Fax: + 84 24 3726 2601
Webiste: www.mbs.com.vn