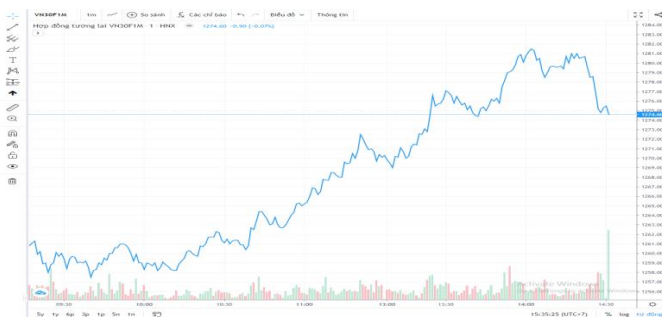


# HĐTL VN30- XU HƯỚNG TĂNG ĐƯỢC Củng CỐ

MBS Research | **BẢN TIN PHÁI SINH** | 12/04/2021

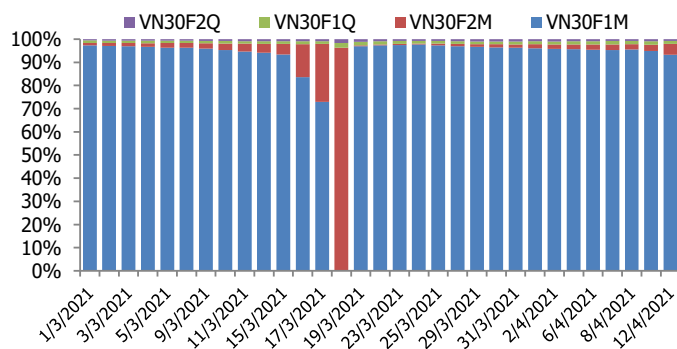
## BIỂU ĐỒ VN30F1M TRONG NGÀY



## THÔNG TIN MÃ HỢP ĐỒNG TƯƠNG LAI

MÃ	Ngày đáo hạn	Số ngày	Đóng cửa	OI
VN30F2104	15/4/2021	3	1274.60	30,614
VN30F2105	20/5/2021	38	1272.50	1,542
VN30F2109	16/9/2021	157	1272.20	430
VN30F2112	16/12/2021	248	1273.40	249

## TỶ TRỌNG VỊ THỂ MỞ GIỮA CÁC KỲ HẠN



## DIỄN BIẾN THỊ TRƯỜNG

- Các hợp đồng phái sinh tăng trưởng ấn tượng trong phiên giao dịch đầu tuần. Sau những khoảng thời gian giằng co trong phiên sáng, lực mua xuất hiện mạnh mẽ giúp giá các hợp đồng bay cao. Cả 4 hợp đồng đều bứt phá hơn 22 điểm khi kết phiên. Thanh khoản thị trường phái sinh tăng so với phiên cuối tuần trước, F1 tăng khoảng 9% về khối lượng.
- Tín hiệu tích từ hệ thống giao dịch đã kích hoạt dòng tiền lớn đổ vào thị trường bất chấp ảnh hưởng từ các thị trường trong khu vực. Thị trường trong nước đã bước vào sóng tăng điểm, nhà đầu tư đã hoàn toàn bị thuyết phục bởi xu hướng tăng của thị trường và mạnh tay xuống tiền. Thanh khoản đã ở mức bùng nổ khi đạt tới gần 20.000 tỷ đồng khớp lệnh, như vậy có thể thấy dòng tiền đã được kích hoạt và nhà đầu tư đã chờ đợi thị trường tạo sóng rõ ràng để mua vào mạnh mẽ. Về kỹ thuật, điểm số tăng liên tiếp kèm sự hỗ trợ của thanh khoản là dấu hiệu xác nhận xu hướng tăng tiếp tục của thị trường. Với cường độ giao dịch hiện nay thì triển vọng cao là thị trường cơ sở sẽ tiếp tục tăng trong phiên tới.
- Thị trường phái sinh có thể xuất hiện một vài nhịp điều chỉnh trong phiên, nhưng xu hướng chính vẫn là tăng. Do đó, chiến lược giao dịch phái sinh khả thi trong ngắn hạn là tiếp tục nắm giữ vị thế Long. Kế hoạch mua mới sẽ cân nhắc trong khu vực giá từ 1265-1268 điểm trên VN30F1M, với ngưỡng quản trị rủi ro tại 1262 điểm.

## CHIẾN LƯỢC ĐẦU TƯ

### Chiến lược giao dịch trong ngày

Chiến lược giao dịch phái sinh trong ngày là tiếp tục trading theo vị thế Long. Kế hoạch Long mới sẽ cân nhắc trong khu vực giá từ 1265 - 1268 điểm. Trong khi đó, vị thế Short ngắn mở ra nếu chỉ số suy yếu tại các ngưỡng kháng cự gần 1279; 1284 và 1289 điểm.

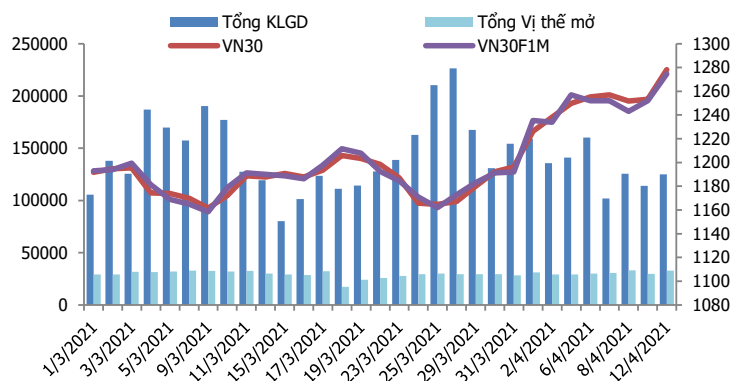
### Chiến lược giao dịch ngắn hạn

Xem xét nắm giữ và canh Long thêm đối với HĐTL VN30F1M, vùng chốt lời kỳ vọng 1278-1298 điểm, stoploss nếu thủng 1262 điểm.

### Chiến lược giao dịch spread

Nhà đầu tư có thể theo dõi thêm diễn biến các hợp đồng trước khi mở vị thế giao dịch spread mới phù hợp hơn.

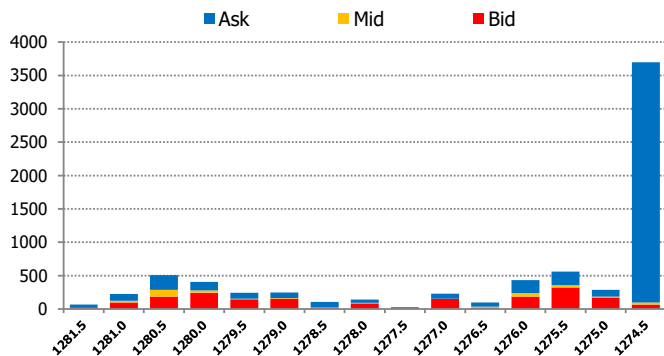
**DIỄN BIẾN THANH KHOẢN HỢP ĐỒNG VN30F1M**



**DIỄN BIẾN CHỈ SỐ HĐT L CÁC KỲ HẠN**

Hợp đồng	Giá	% Chg	KLGD	% Chg	OI	% Chg
VN30F2104	1274.6	1.81	123,106	8.3	30,614	7.8
VN30F2105	1272.5	1.87	1,601	419.8	1,542	91.3
VN30F2109	1272.2	1.80	186	389.5	430	-4.4
VN30F2112	1273.4	2.12	95	106.5	249	-2.7
<b>Tổng</b>			124,988	9.5	32,835	9.8

**THANH KHOẢN THEO TỪNG MỨC GIÁ VN30F1M**



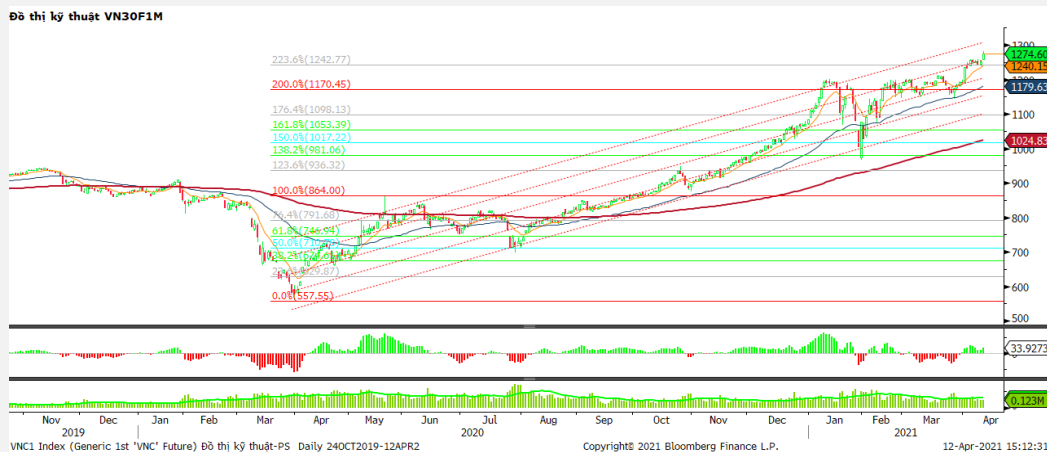
**NHẬN ĐỊNH DIỄN BIẾN GIAO DỊCH HĐT L**

- Các hợp đồng phái sinh tăng trưởng ấn tượng trong phiên giao dịch đầu tuần. Sau những khoảng thời gian giằng co trong phiên sáng, lực mua xuất hiện mạnh mẽ giúp giá các hợp đồng bay cao. Cả 4 hợp đồng đều bút phá hơn 22 điểm khi kết phiên.
- Thanh khoản thị trường phái sinh tăng so với phiên trước đó với tổng giá trị giao dịch đạt 124.988 hợp đồng, tăng 9,5%. Trong đó, thanh khoản tập trung tại hợp đồng tương lai tháng 4 với 123.106 hợp đồng.
- Giá lý thuyết (FV) MBS tính toán tham khảo phiên giao dịch tới cho hợp đồng VN30F2104 là 1278,33 điểm (cao hơn 3,73 điểm so với giá thị trường). Tương tự, giá lý thuyết tham khảo cho hợp đồng VN30F2105 là 1279,91 điểm (+7,41 điểm), VN30F2106 là 1285,31 điểm (+13,11 điểm) và VN30F2109 là 1289,46 điểm (+16,06 điểm).

**XU HƯỚNG CHỈ SỐ VN30F1M**

Khung thời gian	15m	1h	Daily
<b>Tổng kết</b>	<b>SELL</b>	<b>BUY</b>	<b>BUY</b>
<b>Hỗ trợ</b>	<b>1269-1273</b>	<b>1260-1265</b>	<b>1218-1235</b>
<b>Kháng cự</b>	<b>1276-1279</b>	<b>1284-1288</b>	<b>1298-1303</b>

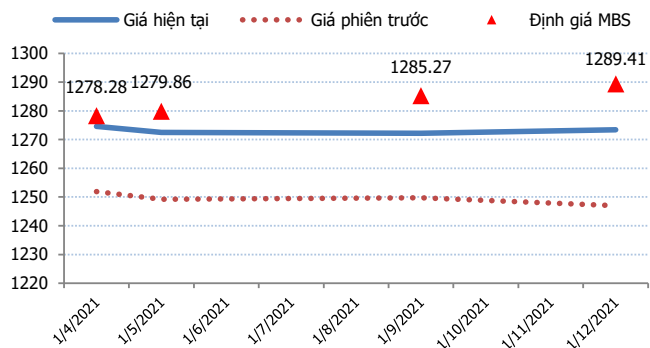
**ĐỒ THỊ KỸ THUẬT VN30F1M**



**DIỄN BIẾN CHÊNH LỆCH GIÁ HĐTL**

Spread HĐTL	Hiện tại	Phiên trước	+/-	MA5
VN30F2M - VN30F1M	-2.1	-2.70	0.6	-1.92
VN30F1Q - VN30F1M	-2.4	-2.20	-0.2	-2.50
VN30F1Q - VN30F2M	-0.3	0.50	-0.8	-0.58
VN30F2Q - VN30F1M	-1.2	-4.90	3.7	-3.32
VN30F2Q - VN30F2M	0.9	-2.20	3.1	-1.4
VN30F2Q - VN30F1Q	1.2	-2.70	3.9	-0.82

**ĐƯỜNG CONG GIÁ HĐTL CÁC KỲ HẠN**



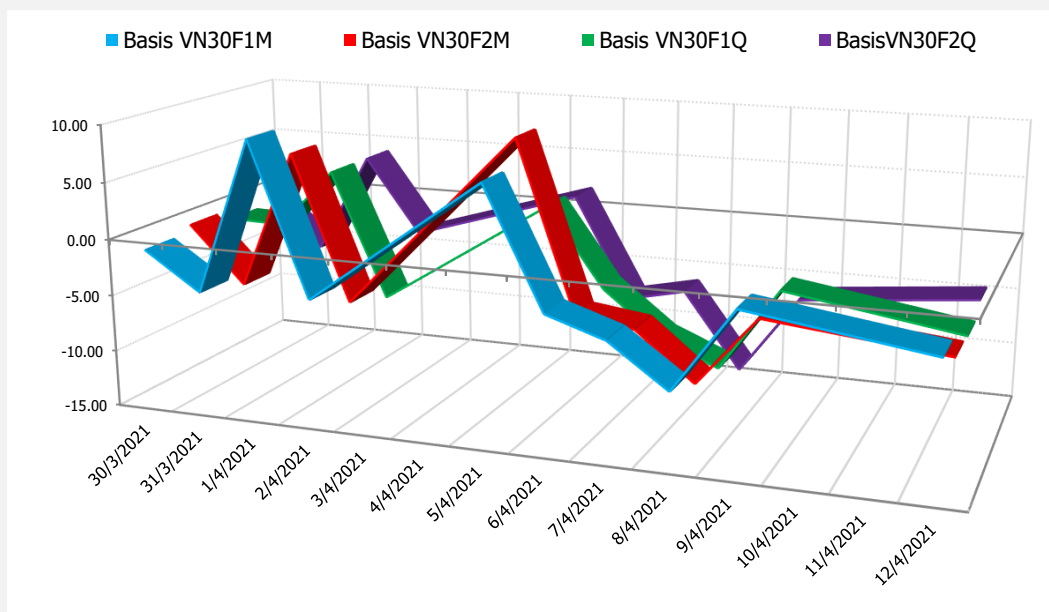
**DIỄN BIẾN GIÁ HỢP ĐỒNG VN30F1M VÀ VN30F2M**



**NHẬN ĐỊNH CHÊNH LỆCH GIÁ HĐTL**

- Các hợp đồng phái sinh tăng trưởng ấn tượng trong phiên giao dịch đầu tuần. Sau những khoảng thời gian giằng co trong phiên sáng, lực mua xuất hiện mạnh mẽ giúp giá các hợp đồng bay cao. Cả 4 hợp đồng đều bứt phá hơn 22 điểm khi kết phiên. Thanh khoản thị trường phái sinh tăng so với phiên cuối tuần trước, F1 tăng khoảng 9% về khối lượng.
- Chênh lệch giá giữa các hợp đồng cuối phiên giao dịch hôm nay có xu hướng tăng so với phiên liền trước, hiện nằm trong khoảng -2,4 điểm đến +1,2 điểm. Trong đó, chênh lệch giá hai hợp đồng kỳ hạn gần nhất (VN30F2105-VN30F2104) tăng lên mức -2,1 điểm. Hiện tại, chênh lệch giữa các vị thế chưa rõ ràng nhà đầu tư có thể theo dõi thêm diễn biến các hợp đồng trước khi mở vị thế giao dịch spread mới phù hợp hơn.

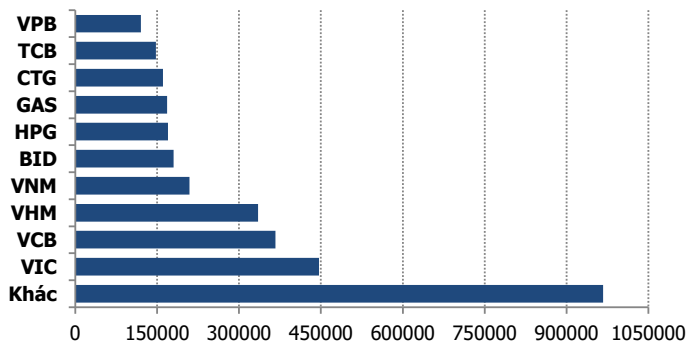
**DIỄN BIẾN BASIS CÁC HĐTL**



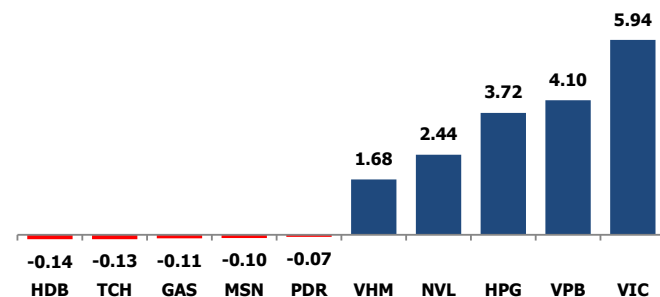
**DIỄN BIẾN THỊ TRƯỜNG CƠ SỞ**

	VNIndex	VN30
Đóng cửa	∕A Requesting Data...	∕A Requesting Data...
Thay đổi	∕A Requesting Data...	∕A Requesting Data...
%Chg	∕A Requesting Data...	∕A Requesting Data...
YTD	∕A Requesting Data...	∕A Requesting Data...
Vốn hóa (ngh.tỷ đồng)	#VALUE!	#VALUE!
P/E	∕A Requesting Data...	∕A Requesting Data...
P/B	∕A Requesting Data...	∕A Requesting Data...

**TOP 10 CỔ PHIẾU VỐN HÓA TRONG VN30**



**CÁC MÃ ẢNH HƯỞNG LỚN NHẤT TỚI VN30-INDEX**



**NHẬN ĐỊNH CHỈ SỐ VN30**

- Kết phiên, VN30-Index có 20 mã tăng, 6 mã giảm và 4 mã đứng giá. NVL và VIC là 2 mã dẫn đầu khi cùng tăng hơn 5%. VPB, SSI, HPG, POW và STB cùng tăng hơn 3%, VHM xanh gần 3%. Trong khi đó, GAS và TCH là 2 mã giảm sâu nhất với sắc đỏ trên 1%, SBT, PDR, HDB và MSN là những mã giảm còn lại.

Chốt phiên, chỉ số VN30 tăng 24,93 điểm (1,99%) lên 1278,19 điểm. Khối lượng giao dịch của nhóm VN30 đạt 282,89 triệu cổ phiếu tương ứng giá trị 11.138 tỷ đồng.

Khối ngoại trở lại bán ròng hơn 43 tỷ đồng trong phiên giao dịch hôm nay. Trong đó, lực bán chủ yếu tập trung VPB (96,81 tỷ đồng), VCB (90,78 tỷ đồng), GAS (85,18 tỷ đồng), CTG (77,35 tỷ đồng),...

**ĐỒ THỊ KỸ THUẬT VN30**

Đồ thị kỹ thuật chỉ số VN30-Index



**DIỄN BIẾN THỊ TRƯỜNG QUỐC TẾ**

Chỉ số	Điểm số	%Chg	P/E	YTD
VNIIndex	equesting Data...	osting Data...	ting Data...	ting Data...
Dow Jones	equesting Data...	osting Data...	ting Data...	ting Data...
S&P500	equesting Data...	osting Data...	ting Data...	ting Data...
Nikkei 225	equesting Data...	osting Data...	ting Data...	ting Data...
Shanghai	equesting Data...	osting Data...	ting Data...	ting Data...
DAX	equesting Data...	osting Data...	ting Data...	ting Data...
Vàng	equesting Data...	osting Data...		ting Data...
Dầu WTI	equesting Data...	osting Data...		ting Data...

**LỊCH THÔNG TIN KINH TẾ THẾ GIỚI**

	Kỳ trước	Dự báo	Thực tế
<b>Thứ Hai - 12/04/2021</b>			
<b>Thứ Ba - 13/04/2021</b>			
Mỹ- CPI lõi T3	0.10%	0.20%	
<b>Thứ Tư - 14/04/2021</b>			
NZD- Quyết định lãi suất	0.25%	0.25%	
Mỹ- Dự trữ dầu thô	-3.522M		
<b>Thứ Năm - 15/04/2021</b>			
Mỹ - Đề nghị trợ cấp thất nghiệp	744K	700K	
<b>Thứ Sáu - 16/04/2021</b>			
Trung Quốc- GDP Quý 1	6.50%	18.90%	
Trung Quốc- Sản lượng CN	35.10%	17.20%	
<b>Thứ Hai - 19/04/2021</b>			

**NHẬN ĐỊNH THỊ TRƯỜNG CHỨNG KHOÁN THẾ GIỚI**

- Chứng khoán Mỹ dao động gần các mức cao kỷ lục vào ngày thứ Hai (12/4), khi khối lượng giao dịch thấp tiếp tục trước khi công bố dữ liệu lạm phát quan trọng và bước vào mùa báo cáo kết quả kinh doanh quý đầu tiên. Đóng cửa, chỉ số Dow Jones giảm 55,2 điểm, tương đương 0,16%, xuống 33.745,4 điểm. S&P 500 giảm 0,81 điểm, tương đương 0,02%, xuống 4.127,99 điểm. Nasdaq giảm 50,19 điểm, tương đương 0,36%, xuống 13.850 điểm.
- Giá dầu tăng trong phiên giao dịch đầu tuần do nhà đầu tư lạc quan về tốc độ tiêm chủng vắc-xin ở Mỹ và lực lượng Houthi tại Yemen cho biết đã tấn công cơ sở khai thác dầu của Saudi Arabia. Kết thúc phiên này, giá dầu Brent tăng 33 US cent lên 63,28 USD/thùng, dầu Tây Texas Mỹ (WTI) tăng 38 US cent lên 59.70 USD/thùng.
- Giá vàng giảm trong phiên vừa qua do lợi suất trái phiếu kho bạc Mỹ tăng khiến vàng thời bị giảm sức hấp dẫn, giữa bối cảnh nhà đầu tư chờ đợi dữ liệu về lạm phát và doanh số bán lẻ của Mỹ - yếu tố quan trọng để đánh giá "sức khỏe" của nền kinh tế Mỹ.

**NHẬN ĐỊNH CỖ PHIẾU BIẾN ĐỘNG MẠNH TRONG VN30**

Xét về mức độ ảnh hưởng, bộ 3 VIC, VPB và HPG là những nhân tố chính giúp chỉ số VN30 tiếp tục tăng điểm. Trong đó, VIC đóng góp 5,94 điểm cho chỉ số VN30.

Phân tích kỹ thuật VIC



DANH MỤC CỔ PHIẾU TRONG VN30

Cổ phiếu	Ngành	Tỷ trọng (%)	Giá	%Chg	H-L	GTGD	Điểm tác động	PE	PB
TCB	Banks	9.29	42,150	1.32	1.68%	629.062	1.55	11.97	1.99
HPG	Metals & Mining	9.03	51,200	3.33	3.52%	1361.893	3.72	12.61	2.87
VPB	Banks	8.73	49,000	3.81	3.89%	605.425	4.10	11.47	2.28
VIC	Real Estate Management & Development	8.64	132,000	5.68	7.62%	448.272	5.94	78.15	5.43
VNM	Food Products	8.04	100,000	0.20	0.80%	362.849	0.21	20.97	6.68
MBB	Banks	5.14	31,650	0.96	1.28%	524.387	0.62	10.67	1.85
FPT	Electronic Equipment, Instruments & Components	4.98	82,100	0.00	1.10%	165.647	0.00	18.16	4.09
VHM	Real Estate Management & Development	4.63	101,800	2.93	2.72%	327.674	1.68	12.24	3.91
MWG	Specialty Retail	3.95	134,900	1.20	1.50%	114.372	0.60	15.59	3.95
VCB	Banks	3.90	98,900	1.44	1.85%	261.838	0.71	19.88	3.90
STB	Banks	3.89	23,450	3.30	4.84%	1144.522	1.59	15.77	1.46
MSN	Food Products	3.66	91,900	-0.22	1.20%	141.103	-0.10	87.19	6.77
NVL	Real Estate Management & Development	3.43	95,300	5.89	6.55%	353.382	2.44	23.95	3.67
VJC	Airlines	3.34	131,800	0.00	0.92%	81.786	0.00	#N/A N/A	4.94
HDB	Banks	3.01	27,900	-0.36	4.07%	262.173	-0.14	10.46	1.93
CTG	Banks	2.33	43,200	1.65	2.00%	578.513	0.48	11.75	1.90
VRE	Real Estate Management & Development	1.77	35,300	0.86	1.43%	191.198	0.19	33.68	2.74
TPB	Banks	1.75	29,150	1.22	1.22%	214.403	0.27	8.31	1.80
PNJ	Textiles, Apparel & Luxury Goods	1.72	91,800	1.66	2.21%	61.451	0.36	20.26	3.98
SSI	Capital Markets	1.37	36,500	3.55	4.69%	607.712	0.60	17.43	2.23
PDR	Real Estate Management & Development	1.15	68,300	-0.44	1.18%	190.759	-0.07	25.39	5.83
KDH	Real Estate Management & Development	1.13	32,100	0.78	1.42%	56.769	0.11	15.71	2.21
GAS	Gas Utilities	0.81	87,900	-1.01	2.65%	167.146	-0.11	21.43	3.47
PLX	Oil, Gas & Consumable Fuels	0.73	55,900	0.00	0.90%	90.045	0.00	77.33	3.22
REE	Industrial Conglomerates	0.72	53,600	0.19	0.94%	40.259	0.02	10.21	1.45
BID	Banks	0.70	44,750	1.02	2.72%	229.25	0.09	25.72	2.36
POW	Independent Power and Renewable Electricity Producer	0.65	14,250	3.26	5.45%	552.669	0.26	14.10	1.17
SBT	Food Products	0.54	22,500	-0.88	1.57%	96.376	-0.06	23.78	1.78
TCH	Machinery	0.53	25,900	-1.89	1.76%	345.043	-0.13	10.07	1.86
BVH	Beverages	0.45	62,400	0.00	2.11%	64.145	0.00	36.04	2.30

STT	Thông tin cơ bản HĐTL VN30	Đặc điểm sản phẩm
1	<b>Mã hợp đồng</b>	VN30F-yy-mm
2	<b>Tài sản cơ sở</b>	Chỉ số cổ phiếu VN30
3	<b>Hệ số nhân hợp đồng</b>	100.000 đồng
4	<b>Quy mô 01 hợp đồng</b>	100.000 đồng * Điểm chỉ số VN30
5	<b>Tháng đáo hạn</b>	- Tháng hiện tại - Tháng tiếp theo - Hai tháng cuối 2 quý gần nhất
6	<b>Phương thức giao dịch</b>	- Giao dịch khớp lệnh; Giao dịch thỏa thuận
7	<b>Thời gian giao dịch</b>	<b>GD Khớp lệnh định kỳ</b> - ATO: 08h45 - 09h00 - ATC: 14h30 - 14h45 <b>GD khớp lệnh liên tục</b> - Sáng: 09h00 - 11h30 - Chiều: 13h00 - 14h30 <b>GD Thỏa thuận</b> - 08h45 - 14h45
8	<b>Các loại lệnh giao dịch</b>	LO, MOK, MAK, MTL, ATO, ATC.
9	<b>Nguyên tắc khớp lệnh</b>	Ưu tiên giá và thời gian.
10	<b>Khối lượng giao dịch tối thiểu/lệnh</b>	01 hợp đồng
11	<b>Khối lượng giao dịch tối đa/lệnh</b>	500 hợp đồng
12	<b>Đơn vị yết giá/ Bước giá</b>	0,1 điểm chỉ số = 0,1 * 100.000 = 10.000 đồng
13	<b>Biên độ dao động</b>	+/- 7%
14	<b>Ngày giao dịch cuối cùng</b>	Thứ 5 của tuần thứ 3 của tháng đáo hạn. Nếu rơi vào ngày nghỉ lễ thì sẽ được điều chỉnh lên ngày giao dịch liền trước.
15	<b>Ngày thanh toán cuối cùng</b>	Ngày làm việc liền sau ngày giao dịch cuối cùng.
16	<b>Phương thức thanh toán</b>	Thanh toán bằng tiền
17	<b>Giá thanh toán hàng ngày</b>	Giá hợp đồng phái sinh do HNX xác định để tính toán giá trị lãi/lỗ phát sinh cuối ngày của từng hợp đồng.
18	<b>Giá thanh toán cuối cùng</b>	Giá đóng cửa của chỉ số VN30 tại ngày giao dịch cuối cùng của HĐTL.
19	<b>Giá tham chiếu</b>	Giá thanh toán cuối ngày của hợp đồng tương lai trong ngày giao dịch liền trước.
20	<b>Mở tài khoản</b>	Nhà đầu tư cần có 2 tài khoản để tham gia giao dịch phái sinh: 1 tài khoản giao dịch tại các CTCK là thành viên giao dịch CKPS và 1 tài khoản ký quỹ tại các CTCK là thành viên bù trừ CKPS.
21	<b>Giới hạn vị thế nắm giữ tối đa trên 1 TK</b>	NĐT Chứng khoán chuyên nghiệp: 20.000 hợp đồng; NĐT tổ chức: 10.000 hợp đồng; NĐT cá nhân: 5.000 hợp đồng
22	<b>Mức ký quỹ ban đầu</b>	Tài sản nhà đầu tư phải đặt cọc với công ty môi giới đối với mỗi hợp đồng trước khi giao dịch. VSD quy định tỷ lệ ký quỹ ban đầu là 10% quy mô hợp đồng nhưng để phòng ngừa rủi ro, các CTCK thường yêu cầu mức ký quỹ cao hơn.
23	<b>Mức ký quỹ duy trì</b>	Tài sản ký quỹ tối thiểu trong TK đối với mỗi vị thế mở mà nhà đầu tư đang nắm giữ, thường ít hơn so với mức ký quỹ ban đầu.
24	<b>Ký quỹ bổ sung</b>	Nộp tài sản bổ sung để số dư TK ký quỹ không thấp hơn mức ký quỹ duy trì hoặc đóng bớt vị thế trên TK để đảm bảo tiếp tục giao dịch.
25	<b>Thoát khỏi hợp đồng tham gia</b>	Nhà đầu tư nắm giữ vị thế hợp đồng cho đến thời điểm đáo hạn hoặc thoát khỏi vị thế trước thời điểm đáo hạn bằng cách đặt một/nhiều lệnh tại vị thế đối nghịch với vị thế trước đó.

## TUYÊN BỐ MIỄN TRÁCH NHIỆM

Bản quyền năm 2017 thuộc về Công ty CP Chứng khoán MB (MBS). Những thông tin sử dụng trong báo cáo được thu thập từ những nguồn đáng tin cậy và MBS không chịu trách nhiệm về tính chính xác của chúng. Quan điểm thể hiện trong báo cáo này là của (các) tác giả và không nhất thiết liên hệ với quan điểm chính thức của MBS. Không một thông tin cũng như ý kiến nào được viết ra nhằm mục đích quảng cáo hay khuyến nghị mua/bán bất kỳ chứng khoán nào. Báo cáo này không được phép sao chép, tái bản bởi bất kỳ cá nhân hoặc tổ chức nào khi chưa được phép của MBS.

## MBS HỘI SỞ

Tòa nhà MB, số 21 Cát Linh, Đống Đa, Hà Nội  
Tel: +84 24 3726 2600 - Fax: +84 24 3726 2601  
[Webiste: www.mbs.com.vn](http://www.mbs.com.vn)  
Hotline: **1900 9088**

## KHỐI NGHIÊN CỨU | PHÒNG NGHIÊN CỨU KHÁCH HÀNG CÁ NHÂN

Trần Hoàng Sơn	Trưởng bộ phận/Kiểm soát	<a href="mailto:son.tranhoang@mbs.com.vn">son.tranhoang@mbs.com.vn</a>
Phạm Văn Quỳnh	Chuyên viên nghiên cứu	<a href="mailto:quynh.phamvan@mbs.com.vn">quynh.phamvan@mbs.com.vn</a>
Nguyễn Hòa Hợp	Chuyên viên nghiên cứu	<a href="mailto:hop.nguyenhoa@mbs.com.vn">hop.nguyenhoa@mbs.com.vn</a>