

Biến động mạnh phiên đảo hạn?

Chuyên viên phân tích

Nghiêm Phú Cường

cuong.nghiemp Phu@mbs.com.vn

Đồ thị kỹ thuật chỉ số VN30F1M (15 Phút)

CuongNghiemp Phu published on TradingView.com, May 15, 2024 10:07 UTC



TradingView

Nhận định thị trường

Tin tốt từ thị trường thế giới đã phản ứng tích lên thị trường từ mở cửa đến cuối phiên. Cuối phiên có sự rung lắc chốt lời nhưng thị trường vẫn giữ được mức tăng 11.7 điểm. Nhà đầu tư nước ngoài bán ròng mạnh ở hợp đồng hiện tại, nhưng lại mua ròng mạnh ở hợp đồng tháng 6. Phiên đảo hạn có thông tin CPI đáng chú ý từ nước Mỹ có thể ảnh hưởng đến thị trường. Chiến lược tích lũy LONG tại các nhịp chỉnh của thị trường ở hợp đồng tháng 6/2024, SHORT trading trong phiên ở hợp đồng kỳ hạn tháng 5/2024.

Nhà đầu tư có thể rải lệnh LONG quanh khu vực 1,280- 1,283 điểm hợp đồng tháng 6/2024 trong các pha điều chỉnh. Quản trị rủi ro nếu để mất mốc 1,273 điểm, hướng đến mục tiêu 1,290 – 1,295 điểm. Chiến lược SHORT quanh khu vực 1,290 – 1,295 điểm, cắt lỗ khi vượt 1,300 điểm ở kỳ hạn tháng 05/2024.

Vùng Hỗ trợ/Kháng cự của chỉ số VN30F1M

Khung thời gian	15m	Daily
Tổng kết	LONG	SHORT
Hỗ trợ	1,280- 1,283	1,270 -1,275
Kháng cự	1,290 - 1,295	1,290 - 1,295

Chiến lược đầu tư

Chiến lược giao dịch trong ngày	Nhà đầu tư có thể rải lệnh LONG quanh khu vực 1,280- 1,283 điểm hợp đồng tháng 6/2024 trong các pha điều chỉnh. Quản trị rủi ro nếu để mất mốc 1,273 điểm, hướng đến mục tiêu 1,290 – 1,295 điểm. Chiến lược SHORT quanh khu vực 1,290 – 1,295 điểm, cắt lỗ khi vượt 1,300 điểm ở kỳ hạn tháng 05/2024.
Chiến lược giao dịch ngắn hạn	Thị trường đã vượt qua biên dao động, tích lũy LONG tại các nhịp điều chỉnh

Thị trường chứng khoán trong nước

Index	Last	Chg.	Chg.%
Vn-Index	1,254.39	11.11	0.89%
VN30	1,289.97	12.66	0.99%

Thị trường chứng khoán thế giới

Dow Jones	39,558.11	126.60	0.32%
S&P500	5,246.68	25.26	0.48%
S&P 500 VIX	13.87	0.45	3.35%
Nikkei 225	38,380.50	66.00	0.17%
Kospi	2,730.30	3.09	0.11%
Shanghai	3,119.90	-25.87	-0.82%
Hang Seng	19,073.71	-41.35	-0.22%
FTSE 100	8,450.94	22.81	0.27%
DAX	18,798.35	74.72	0.40%
CAC 40	8,211.83	-13.97	-0.17%

Thị trường hàng hóa

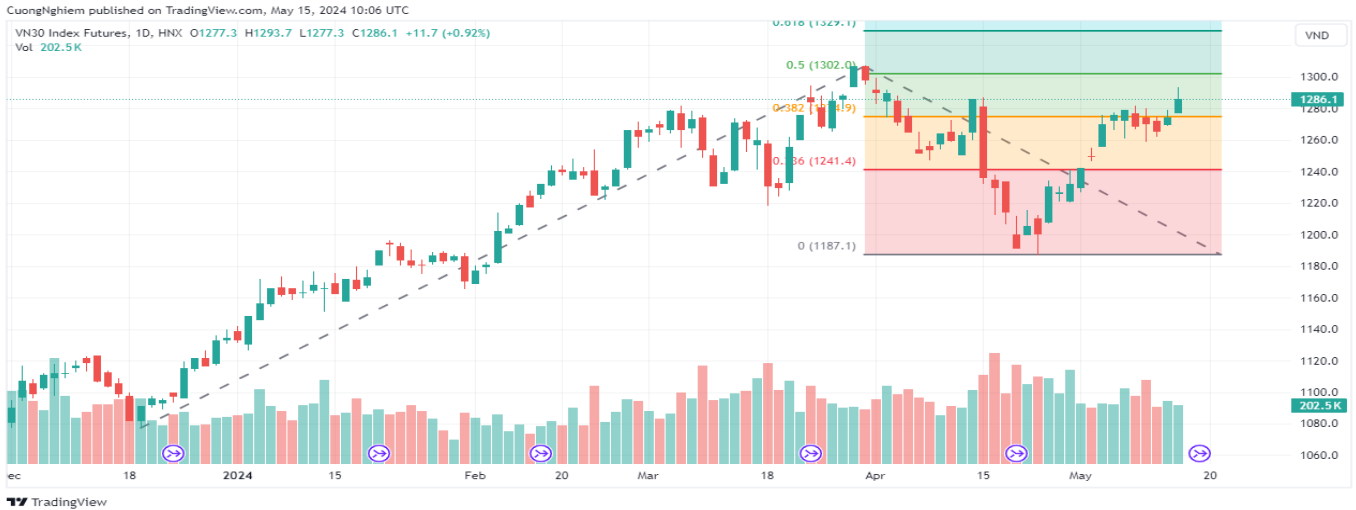
Vàng	2,374.80	14.90	0.63%
Dầu WTI	78.11	0.09	0.12%
Dầu Brent	82.44	0.06	0.07%

HĐTL chỉ số VN30

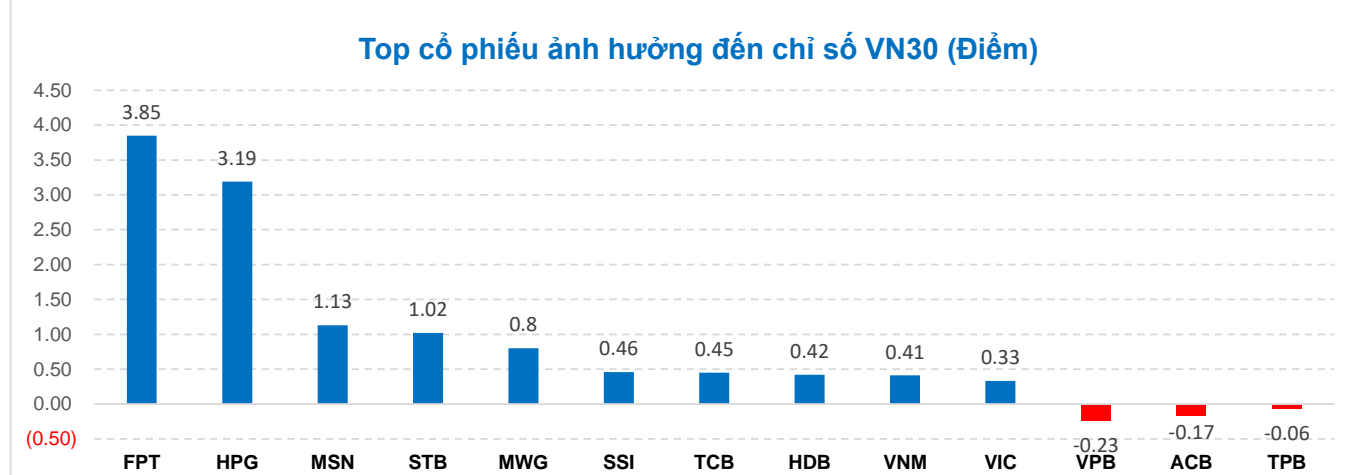
Index	Last	Chg.	Basis
VN30F2405	1,286.1	11.70	-3.87
VN30F2406	1,287.0	10.80	-2.97
VN30F2409	1,288.0	13.20	-1.97
VN30F2412	1,289.0	9.40	-0.97

Dữ liệu được cập nhật lúc 17h hàng ngày

Đồ thị kỹ thuật chỉ số VN30F1M (Hàng ngày)



Mã chỉ số	Ngày đáo hạn	Số ngày tới hạn	KLGD (HĐ)	KL mở (OI)	Giá đóng cửa	+/- (Điểm)	Giá lý thuyết tham khảo	Chênh lệch
VN30					1,289.97	12.66		
VN30F2405	16/05/2024	1	202,500	34,137	1,286.1	11.7	1289.97	3.87
VN30F2406	20/06/2024	36	21,707	15,940	1,287.0	10.8	1291.57	4.57
VN30F2409	19/09/2024	127	100	510	1,288.0	13.2	1295.73	7.73
VN30F2412	19/12/2024	218	36	47	1,289.0	9.4	1299.91	10.91



Tuyên bố miễn trách nhiệm:
 Bản quyền năm 2024 thuộc về Công ty CP Chứng khoán MB (MBS). Những thông tin sử dụng trong báo cáo được thu thập từ những nguồn đáng tin cậy và MBS không chịu trách nhiệm về tính chính xác của chúng. Quan điểm thể hiện trong báo cáo này là của (các) tác giả và không nhất thiết liên hệ với quan điểm chính thức của MBS. Không một thông tin cũng như ý kiến nào được viết ra nhằm mục đích quảng cáo hay khuyến nghị mua/bán bất kỳ chứng khoán nào. Báo cáo này không được phép sao chép, tái bản bởi bất kỳ cá nhân hoặc tổ chức nào khi chưa được phép của MBS.