



# Ngân hàng TMCP Quân đội

TRÁI PHIẾU CÔNG CHÚNG

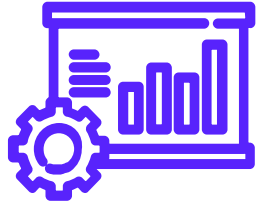
Giới thiệu cơ hội đầu tư





# THÔNG TIN TRÁI PHIẾU

|  |  |
|--|--|
| <b>Tổ chức phát hành</b>                       | Ngân hàng thương mại cổ phần Quân Đội (MB)   |
| <b>Loại trái phiếu</b>                         | Trái phiếu không chuyển đổi, không kèm chứng quyền, không có tài sản bảo đảm, là nợ thứ cấp và đủ điều kiện tính vốn cấp 2 theo quy định.  |
| <b>Mệnh giá</b>                                | 100.000 VNĐ/trái phiếu   |
| <b>Tổng giá trị chào bán</b>                   | 4.880 tỷ đồng, gồm 3 đợt chào bán: <ul style="list-style-type: none"> <li>• Đợt 1: 2000 tỷ đồng, dự kiến phát hành tháng 6 năm 2024</li> <li>• Đợt 2: 1.500 tỷ đồng + Giá trị trái phiếu đợt 1 chưa chào bán hết</li> <li>• Đợt 3: 1.380 tỷ đồng + Giá trị trái phiếu đợt 1 và đợt 2 chưa chào bán hết</li> </ul>  |
| <b>Kỳ hạn trái phiếu</b>                       | 06 năm   |
| <b>Ngày phát hành</b>                          | Đợt 1 dự kiến ngày 15/07/2024  |
| <b>Nguyên tắc xác định lãi suất trái phiếu</b> | <p>Nguyên tắc xác định lãi suất áp dụng cho các Kỳ Tính Lãi của trái phiếu được Tổ chức phát hành xác định tại Ngày Xác Định Lãi Suất, bằng bình quân lãi suất tiền gửi tiết kiệm cá nhân bằng Đồng Việt Nam thông thường (trả sau, cuối kỳ) kỳ hạn 12 tháng (hoặc tương đương) được công bố trên trang điện tử (website) tại ngày xác định lãi suất bởi Ngân hàng TMCP Ngoại Thương Việt Nam, Ngân hàng TMCP Đầu tư và Phát triển Việt Nam, Ngân hàng TMCP Công Thương Việt Nam và Ngân hàng Nông nghiệp và Phát triển Nông thôn Việt Nam cộng biên độ tối đa <b>2%/năm</b>.</p> <p>Biên lãi suất cụ thể đối với từng đợt phát hành được công bố trong Bản Thông Báo Phát Hành của từng đợt. Biên lãi suất của đợt 1 là <b>1,4%/năm</b></p> <p>“Ngày Xác Định Lãi Suất” là Ngày Làm Việc trước Ngày Phát Hành mỗi đợt 01 (một) Ngày Làm Việc đối với Kỳ Tính Lãi đầu tiên. Đối với các Kỳ Tính Lãi tiếp theo, Ngày Xác Định Lãi Suất là Ngày Làm Việc trước mỗi ngày tròn năm từ Ngày Phát Hành 07 (bảy) Ngày Làm Việc.</p>           |
| <b>Kỳ trả lãi</b>                              | 12 tháng/lần   |
| <b>Quyền mua lại của Tổ chức phát hành</b>     | <p>Tổ Chức Phát Hành có quyền mua lại trước hạn toàn bộ nhưng không mua lại một phần Trái Phiếu tại Ngày Thực Hiện Quyền Mua Lại với giá mua lại bằng mệnh giá Trái Phiếu cộng với lãi cộng dồn chưa thanh toán (nếu có). Trong trường hợp này, Người Sở Hữu Trái Phiếu có nghĩa vụ bán lại toàn bộ Trái Phiếu đó cho Tổ Chức Phát Hành và nhận lại 100% khoản tiền gốc và tiền lãi phát sinh chưa thanh toán của Trái Phiếu do mình sở hữu.</p> <p>“Ngày Thực Hiện Quyền Mua Lại”: là ngày tròn 1 năm kể từ ngày phát hành. Tổ chức phát hành có thể mua lại trước hạn 100% khối lượng Trái phiếu đã phát hành tại Ngày Thực Hiện Quyền Mua Lại.</p> <p>Tổ Chức Phát Hành có thể đề nghị mua lại Trái Phiếu vào bất cứ lúc nào bằng bất cứ phương thức nào với bất cứ giá nào phù hợp với quy định của pháp luật hiện hành. Mỗi Người Sở Hữu Trái Phiếu có quyền quyết định có bán Trái Phiếu của mình cho Tổ Chức Phát Hành hay không. Việc chào mua Trái Phiếu được thực hiện công khai đối với tất cả Người Sở Hữu Trái Phiếu.</p> |
| <b>Tổ chức tư vấn/ Đại lý phát hành</b>        | Công ty Cổ phần Chứng khoán MB (MBS)   |



### THÔNG TIN MINH BẠCH

Trái phiếu phát hành công chúng dành cho mọi nhà đầu tư.

Trái phiếu được giao dịch và niêm yết tại HNX do đó nhà đầu tư dễ dàng tiếp cận được thông tin trái phiếu và tổ chức phát hành.



### AN TOÀN

Trái phiếu do Ngân hàng TMCP Quân đội phát hành có độ uy tín cao.

Tổ chức phát hành có vị thế dẫn đầu trong ngành ngân hàng và lịch sử thanh toán gốc lãi đầy đủ và đúng hạn

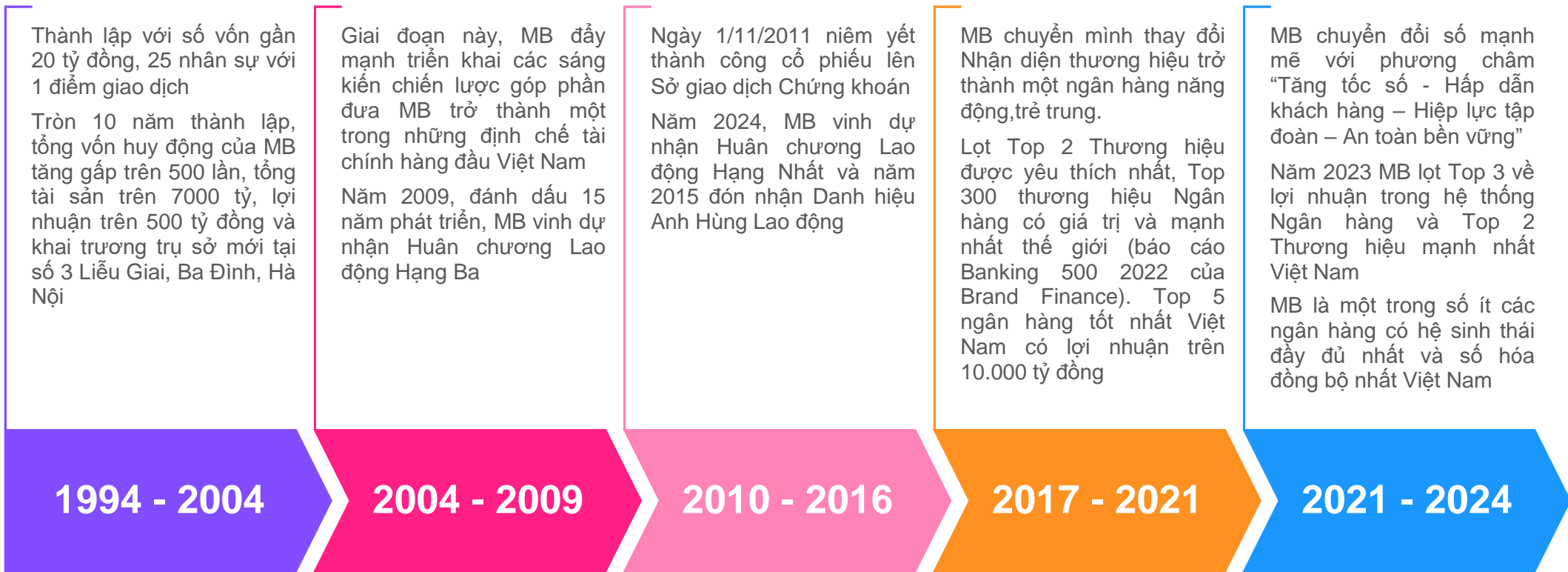


### LÃI SUẤT HẤP DẪN

Lãi suất cao hơn lãi suất tiền gửi ngân hàng cùng kỳ hạn.



**TỔNG QUAN VỀ  
TỔ CHỨC PHÁT HÀNH MB**



**901.6N**

Tổng tài sản  
Top 4

**5.8N**

Lợi nhuận trước thuế  
Top 5

**12N**

Doanh thu  
Top 3 NH tư nhân

**22.1%**

ROE  
Top 3

Nguồn: Báo cáo tài chính Quý I/2024



## HỆ SINH THÁI SỐ

- 86% khách hàng được phục vụ trên nền tảng số. Doanh thu kênh số chiếm 24.4%
- Tiên phong trong xu hướng “self – serving” với All-in-one App
- Là ngân hàng phục vụ lượng KH lớn nhất cả nước lên đến hơn 26,5 triệu khách hàng



## TÍN DỤNG XANH

- MB cam kết tăng trưởng tín dụng xanh, tập trung vào lĩnh vực năng lượng sạch, năng lượng tái tạo.
- Dự nợ tín dụng xanh đạt mức 65 tỷ đồng tính đến cuối năm 2023



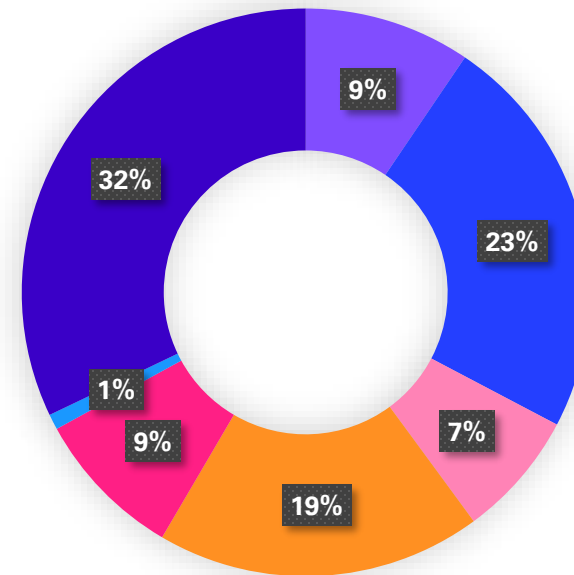
## XẾP HẠNG TÍN DỤNG

**FitchRatings** BB- (ổn định)

**MOODY'S** Ba3 (ổn định)

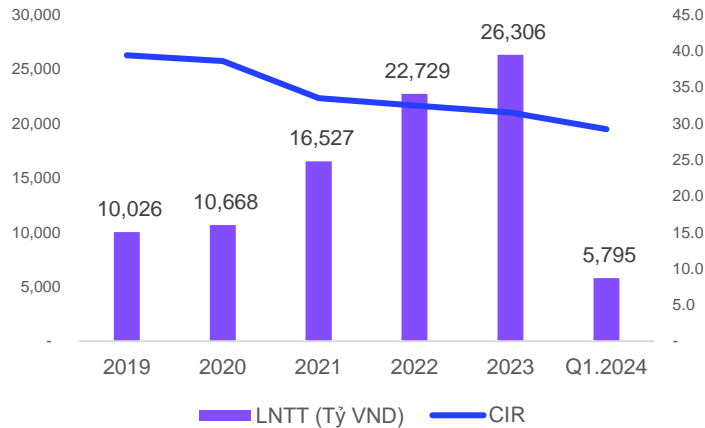


## CƠ CẤU CỔ ĐÔNG



- Tổng Công ty Đầu tư và kinh doanh vốn Nhà nước (SCIC)
- Nhà đầu tư nước ngoài
- Tổng công ty Tân Cảng Sài Gòn
- Tập đoàn Công nghiệp và Viễn thông Quân đội và các công ty trực thuộc
- Tổng công ty Trực Thăng Việt Nam
- Các doanh nghiệp quân đội khác
- Nhà đầu tư khác

### Khả năng sinh lợi



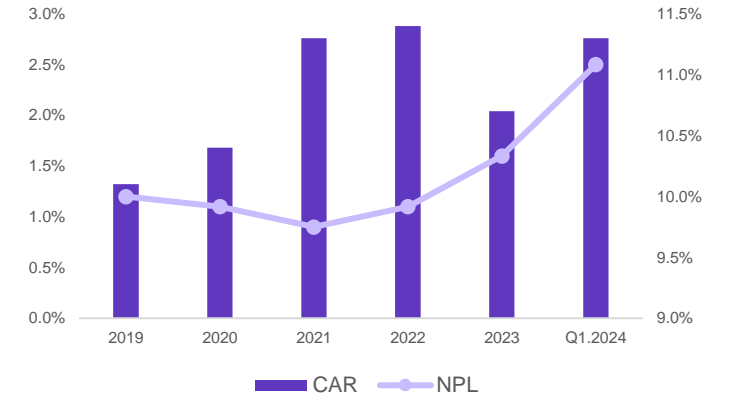
- Lợi nhuận trước thuế tăng trưởng với tốc độ ổn định qua các năm, chỉ số CIR có xu hướng giảm dần cho thấy ngân hàng ngày càng hoạt động hiệu quả.
- Quý I 2024 giảm 11% so với cùng kỳ do sự tăng trưởng chậm lại của TOI (+1%) và chi phí dự phòng (+46%)

### Tăng trưởng tài sản



- Cơ cấu tài sản dịch chuyển dần về Cho vay khách khách (Q1/2024 là 64% / Tổng tài sản)
- Casa ở mức 36.6% trong Quý 1/2024 đứng TOP 1 của ngành, cơ cấu tiền gửi gia tăng liên tục danh mục bán lẻ cho thấy chất lượng và tính bền vững của Casa
- Huy động khách hàng Quý 1/2024 giảm 4.7% so với năm 2023 nguyên nhân chính để cân bằng với tốc độ cho vay

### Chất lượng tài sản



- Tỷ lệ nợ xấu được kiểm soát ở mức 2.5% toàn tập đoàn và 2.3% riêng ngân hàng, một trong những nguyên nhân dẫn đến tỷ lệ nợ xấu tăng nhẹ là nợ liên đới CIC.
- Trong Q2.2024, tỷ lệ nợ xấu đã được đàm phán với khách hàng và các bên liên quan đưa tỷ lệ nợ xấu xuống.

Nguồn: Báo cáo tài chính Quý I/2024, Tài liệu nhà đầu tư Quý I/2024 của MB



## MỤC TIÊU

- Trở thành doanh nghiệp Số, Tập đoàn tài chính dẫn đầu
- Thuộc TOP 3 các chỉ số về hiệu quả và an toàn
- Các chỉ tiêu quy mô và LNTT cao hơn trung bình ngành

▲ **14%**

Tổng tài sản

▲ **15%**

Huy động

▲ **15%**

Tín dụng

▲ **12%**

Lợi nhuận trước thuế

≤ **2%**

NPL tập đoàn

Tối thiểu **9%**

Tỷ lệ an toàn vốn (CAR)

**40** triệu

Khách hàng (năm 2029)

**Top đầu**

ROE, ROA, CIR

## ĐỊNH HƯỚNG XÂY DỰNG TỔ CHỨC

Là tổ chức tập trung tại ra giá trị cho khách hàng

Là tổ chức có năng lực công nghệ vượt trội

Là tổ chức ra quyết định dựa trên khách hàng & dữ liệu

Là tổ chức đầu tư cho kinh doanh nền tảng

Là tổ chức dám thử nghiệm và chấp nhận thất bại

Là tổ chức có phương pháp làm việc khoa học

Là tổ chức học hỏi và hạnh phúc

Là tổ chức phát triển bền vững



**ĐĂNG KÝ MUA TRÁI PHIẾU**

## ĐỐI TƯỢNG ĐĂNG KÝ MUA

Đối tượng đăng ký mua là các tổ chức, cá nhân trong và ngoài nước theo quy định của pháp luật.

## SỐ LƯỢNG ĐĂNG KÝ TỐI THIỂU

100 Trái Phiếu tương đương 10.000.000 VND (Bằng chữ: Mười triệu đồng) mệnh giá Trái Phiếu.

## NỘP TIỀN ĐĂNG KÝ MUA

Việc đăng ký mua Trái Phiếu chỉ được coi là hoàn thành khi nhà đầu tư đã đăng ký và thanh toán đầy đủ tiền mua Trái Phiếu theo hướng dẫn của Tổ chức phát hành và MBS.

## HOÀN TRẢ TIỀN ĐẶT MUA

Trường hợp số lượng Trái Phiếu đăng ký mua của Nhà đầu tư thấp hơn số lượng đặt mua tối thiểu, Nhà Đầu Tư sẽ được trả lại tiền đặt mua Trái Phiếu theo cách thức và thời hạn như sau:

- Thời hạn: Trong vòng 5 ngày làm việc kể từ ngày UBCKNN ban hành văn bản thông báo nhận được báo cáo kết quả chào bán:
- Cách thức: Chuyển tiền vào tài khoản chứng khoán/ tài khoản ngân hàng của nhà đầu tư theo thông tin tại Đăng ký đặt mua

## NGÀY TÍNH LÃI TRÁI PHIẾU

Tiền lãi được tính từ và bao gồm Ngày phát hành cho đến, nhưng không bao gồm Ngày Đến Hạn Gốc (tùy trường hợp áp dụng) theo các Điều Khoản Trái phiếu này, và được thanh toán vào Ngày Thanh Toán Lãi.

## LƯU KÝ VÀ NIÊM YẾT TRÁI PHIẾU

Tổ chức phát hành chịu trách nhiệm làm các thủ tục đăng ký và lưu ký trái phiếu tập trung tại VSDC. Đối với nhà đầu tư cá nhân/tổ chức có tài khoản chứng khoán/ tài khoản lưu ký tại MBS sẽ được lưu ký trái phiếu tại MBS.

Trái phiếu được niêm yết vào giao dịch tập trung tại Sở Giao dịch chứng khoán theo quy định của pháp luật

## CÁCH THỨC ĐĂNG KÝ

### 1. Đăng ký trực tiếp:

- Đăng ký trực tiếp tại Tổ chức phát hành hoặc tại CTCP Chứng khoán MB
- Địa điểm nhận hồ sơ tại MBS

- **Tại Hà Nội:**

Quầy giao dịch – Sở Giao dịch 1  
CTCP Chứng khoán MB  
Tầng 7, tòa nhà MB, 21 Cát Linh,  
Đống Đa, Hà Nội

- **Tại Thành phố Hồ Chí Minh:**

Quầy giao dịch – CN Hồ Chí Minh  
CTCP Chứng khoán MB  
Tầng 6, tòa nhà Sunny,  
259 Trần Hưng Đạo, P. Cô Giang,  
Quận 1, Thành phố Hồ Chí Minh

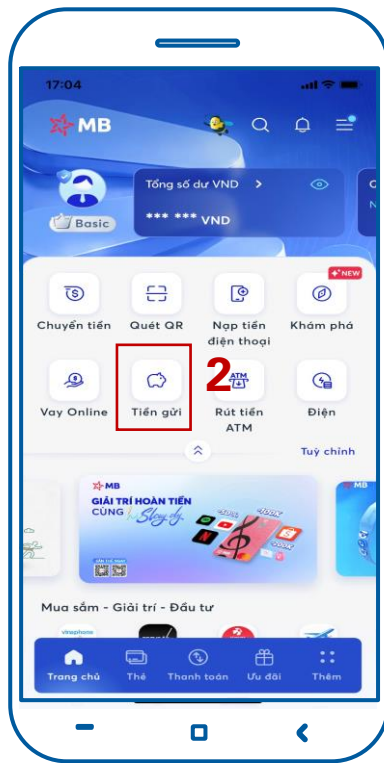
### 2. Đăng ký trực tuyến:

- Khách hàng tải và truy cập vào ứng dụng ngân hàng MB để thực hiện đăng ký mua trực tuyến.

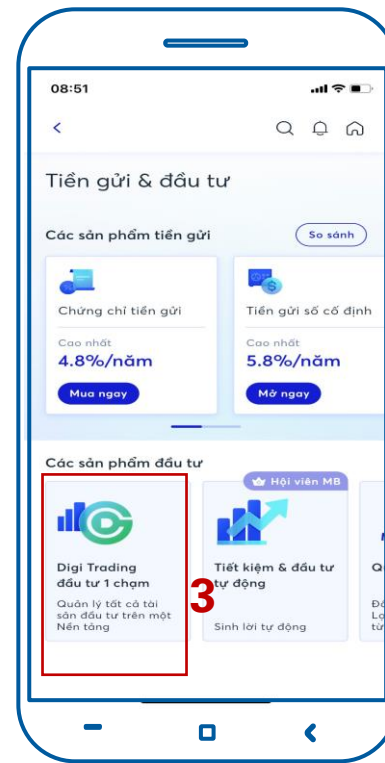
Khách hàng cá nhân tải ứng dụng MB Bank để đăng ký mua trái phiếu



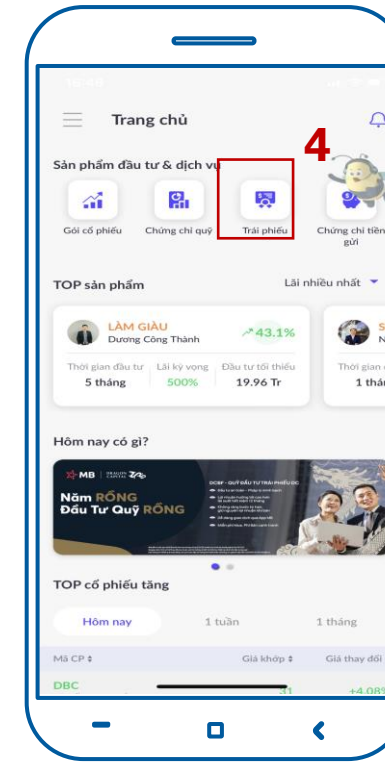
**1** Đăng nhập app MBBank



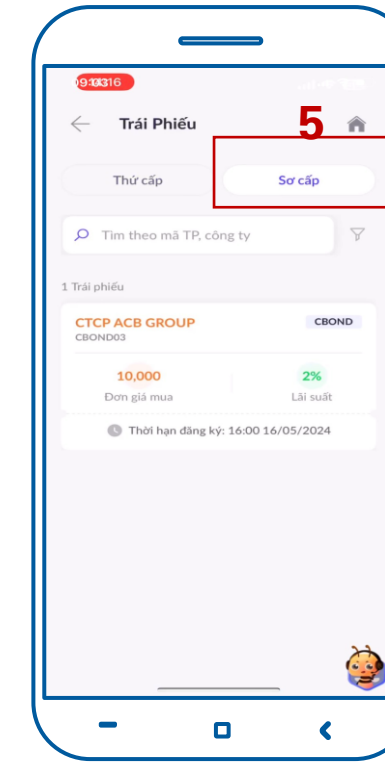
**2** Chọn Tiền gửi & Đầu tư



**3** Chọn Digi Trading đầu tư 1 chạm (\*)



**4** Chọn Trái phiếu



**5** Chọn Sơ cấp để thực hiện đặt mua trái phiếu MB

(\*): Ứng dụng DIGI TRADING tích hợp trên ứng dụng "MB Bank" thuộc sở hữu của CTCP Digi Invest và được kết nối với hệ thống của MBS nhằm mục đích cung cấp thông tin về Trái phiếu MB do MBS phân phối tới Khách Hàng. Để biết thêm chi tiết, vui lòng truy cập [Trái phiếu Digi Bond - Digi Invest](#)

Thông tin liên hệ

**Phòng Khách hàng Private - MBS**

Số điện thoại: 0962 808 185

Email: [Private@mbs.com.vn](mailto:Private@mbs.com.vn)

**Trung tâm CSKH MBS:**

Hotline: 19009088

Email: [CSKH@mbs.com.vn](mailto:CSKH@mbs.com.vn)