

Chinh phục vùng đỉnh cũ 1.340 điểm

Chuyên viên phân tích

Nghiêm Phú Cường

cuong.nghiemp Phu@mbs.com.vn

Đồ thị kỹ thuật chỉ số VN30F1M (15 Phút)

Published on TradingView.com, Jul 09, 2024 10:02 UTC



Nhận định thị trường

Trong khoảng một tiếng buổi sáng, nhịp rung lắc mạnh đã đẩy thị trường phái sinh về vùng hỗ trợ 1.305 điểm. Từ mốc hỗ trợ này, lực LONG xuất hiện mạnh dần, giúp thị trường phái sinh đóng cửa tăng 6,5 điểm, đạt mức 1.320,5 điểm. Đáng chú ý, thanh khoản phiên giao dịch hôm nay tăng mạnh so với ba phiên gần đây, thể hiện sự tham gia tích cực của nhà đầu tư.

Vùng cản mạnh 1.320 điểm tiếp tục bị phá vỡ trong phiên hôm nay, điều này cho thấy lực LONG đang dẫn dắt thị trường. Chúng tôi khuyến nghị nhà đầu tư hạn chế sử dụng chiến thuật SHORT, thay vào đó ưu tiên chiến thuật LONG vào thời điểm hiện tại. Chiến lược LONG nên được thực hiện tại vùng hỗ trợ 1.315 – 1.320 điểm, với điểm cắt lỗ khi thủng mốc 1.305 điểm. Ngược lại, chiến lược SHORT nên được thực hiện tại vùng cản mạnh 1.330 – 1.340 điểm, với điểm cắt lỗ khi thị trường vượt qua mốc 1.345 điểm.

Vùng Hỗ trợ/Kháng cự của chỉ số VN30F1M

Khung thời gian	15m	Daily
Tổng kết	LONG	SHORT
Hỗ trợ	1.315 - 1.320	1.315 - 1.320
Kháng cự	1.330 - 1.340	1.330 - 1.340

Chiến lược đầu tư

Chiến lược giao dịch trong ngày	Chiến lược LONG nên được thực hiện tại vùng hỗ trợ 1.315 – 1.320 điểm, với điểm cắt lỗ khi thủng mốc 1.305 điểm. Ngược lại, chiến lược SHORT nên được thực hiện tại vùng cản mạnh 1.330 – 1.340 điểm, với điểm cắt lỗ khi thị trường vượt qua mốc 1.345 điểm.
Chiến lược giao dịch ngắn hạn	LONG tại các nhịp điều chỉnh với kỳ vọng phái sinh trở lại đỉnh cũ 1.340!

Thị trường chứng khoán trong nước

Index	Last	Chg.	Chg.%
Vn-Index	1.293,71	10,15	0,79%
VN30	1.321,78	5,95	0,45%

Thị trường chứng khoán thế giới

Dow Jones	39.344,79	-31,08	-0,08%
S&P500	5.572,85	5,66	0,10%
S&P 500 VIX	12,48	0,11	0,89%
Nikkei 225	41.650,50	783,00	1,92%
Kospi	2.867,34	9,58	0,34%
Shanghai	2.959,37	36,92	1,26%
Hang Seng	17.523,23	-0,83	0,00%
FTSE 100	8.199,78	6,29	0,08%
DAX	18.439,45	-49,23	-0,27%
CAC 40	7.581,33	-46,12	-0,60%

Thị trường hàng hóa

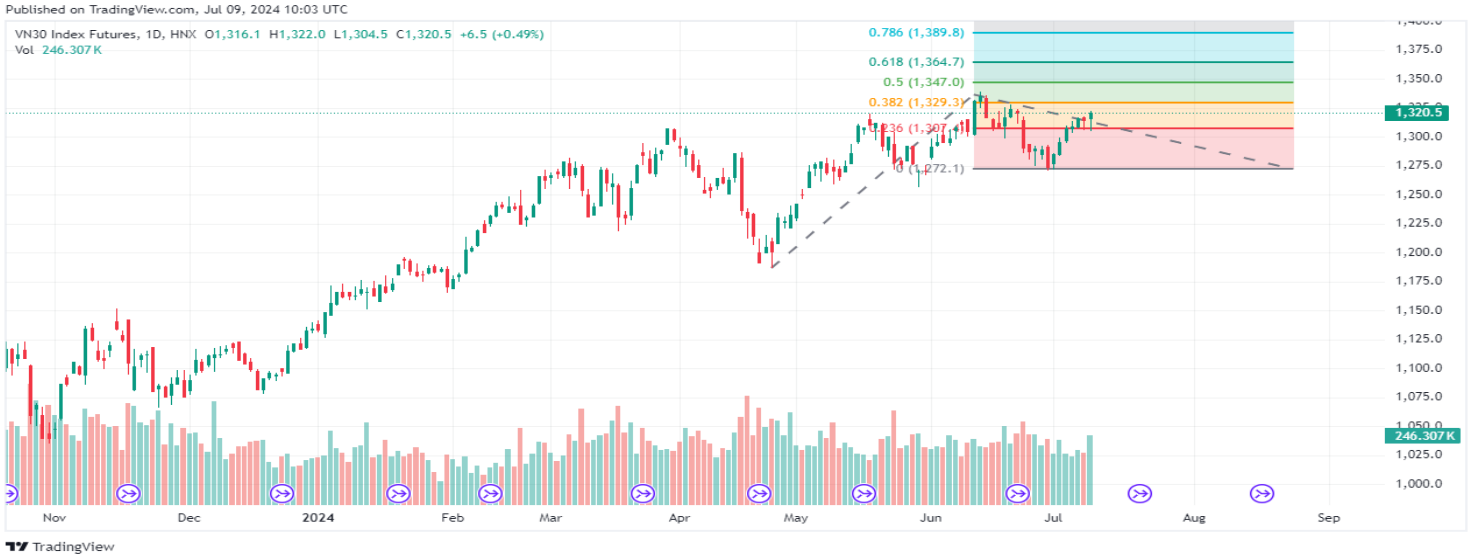
Vàng	2.371,25	7,75	0,33%
Dầu WTI	81,91	-0,42	-0,51%
Dầu Brent	85,38	-0,37	-0,43%

HĐTL chỉ số VN30

Index	Last	Chg.	Basis
VN30F2407	1.320,5	6,50	-1,28
VN30F2408	1.320,8	6,10	-0,98
VN30F2409	1.323,0	12,00	1,22
VN30F2412	1.325,0	8,10	3,22

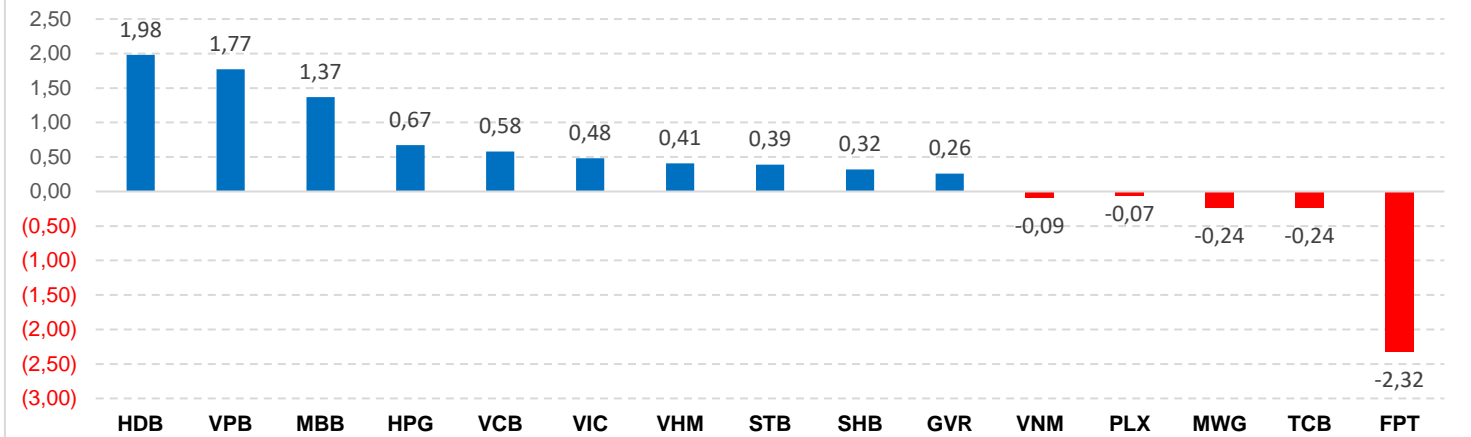
Dữ liệu được cập nhật lúc 17h hàng ngày

Đồ thị kỹ thuật chỉ số VN30F1M (Hàng ngày)



Mã chỉ số	Ngày đáo hạn	Số ngày tới hạn	KLGD (HĐ)	KL mở (OI)	Giá đóng cửa	+/- (Điểm)	Giá lý thuyết tham khảo	Chênh lệch
VN30					1.321,78	5,95		
VN30F2407	18/07/2024	9	245.797	50.599	1.320,5	6,5	1322,15	1,65
VN30F2408	15/08/2024	37	764	963	1.320,8	6,1	1323,46	2,66
VN30F2409	19/09/2024	72	114	685	1.323,0	12,0	1325,11	2,11
VN30F2412	19/12/2024	163	65	460	1.325,0	8,1	1329,38	4,38

Top cổ phiếu ảnh hưởng đến chỉ số VN30 (Điểm)



Tuyên bố miễn trách nhiệm:

Bản quyền năm 2024 thuộc về Công ty CP Chứng khoán MB (MBS). Những thông tin sử dụng trong báo cáo được thu thập từ những nguồn đáng tin cậy và MBS không chịu trách nhiệm về tính chính xác của chúng. Quan điểm thể hiện trong báo cáo này là của (các) tác giả và không nhất thiết liên hệ với quan điểm chính thức của MBS. Không một thông tin cũng như ý kiến nào được viết ra nhằm mục đích quảng cáo hay khuyến nghị mua/bán bất kỳ chứng khoán nào. Báo cáo này không được phép sao chép, tái bản bởi bất kỳ cá nhân hoặc tổ chức nào khi chưa được phép của MBS.