

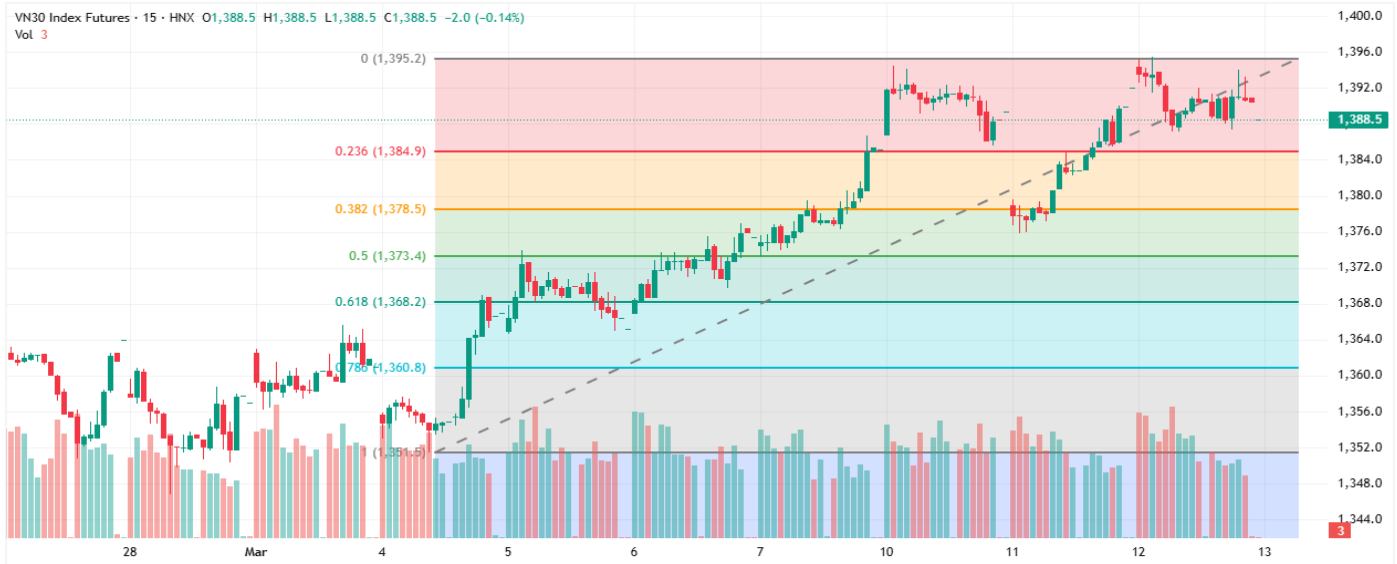
Gặp khó ở vùng đỉnh 1.395 điểm

Chuyên viên phân tích
Nghiêm Phú Cường

cuong.nghiemp Phu@mbs.com.vn

Đồ thị kỹ thuật chỉ số VN30F1M (15 Phút)

Published on TradingView.com, Mar 12, 2025 10:31 UTC



TradingView

Nhận định thị trường

Tâm lý tích cực theo quán tính tăng điểm hôm qua không duy trì được đến hết phiên, giao dịch giằng co rung lắc xuất hiện trong phần lớn thời gian giao dịch, chốt phiên phái sinh giảm -3,5 điểm về 1.388,5 điểm. Nhà đầu tư nước ngoài tiếp tục phiên bán ròng thứ 2 liên tiếp với gần 1.200 hợp đồng. Basis được kéo rộng ở mức chiết khấu -3,89 điểm.

Lần thứ 5 phái sinh tiệm cận vùng 1.395 điểm nhưng không thể vượt qua, Basis chiết khấu sâu hơn cho thấy tâm lý nhà đầu tư vẫn giằng co, thận trọng ở vùng đỉnh. Trading trong phiên được khuyến khích. Chiến lược giao dịch LONG tại vùng 1.385 – 1.390, cắt lỗ khi giảm qua 1.382 điểm. Chiến lược giao dịch SHORT tại vùng cản 1.400–1.405 điểm, cắt lỗ khi vượt qua 1.407 điểm

Vùng Hỗ trợ/Kháng cự của chỉ số VN30F1M

Khung thời gian	15m	Daily
Tổng kết	LONG	SHORT
Hỗ trợ	1.385 - 1.390	1.400 - 1.405
Kháng cự	1.400 - 1.405	1.385 - 1.390

Chiến lược đầu tư

Chiến lược giao dịch trong ngày	Lần thứ 5 phái sinh tiệm cận vùng 1.395 điểm nhưng không thể vượt qua, Basis chiết khấu sâu hơn cho thấy tâm lý nhà đầu tư vẫn giằng co, thận trọng ở vùng đỉnh. Trading trong phiên được khuyến khích.
Chiến lược giao dịch ngắn hạn	LONG tại các nhịp điều chỉnh với kỳ vọng phái sinh tăng điểm tới vùng 1.400 điểm.

Thị trường chứng khoán trong nước

Index	Last	Chg.	Chg.%
Vn-Index	1.334,41	1,87	0,14%
VN30	1.392,39	-1,18	-0,08%

Thị trường chứng khoán thế giới

Dow Jones	41.433,48	-478,23	-1,14%
S&P500	5.572,07	-42,49	-0,76%
S&P 500 VIX	26,13	-0,79	-2,93%
Nikkei 225	36.782,50	12,00	0,03%
Kospi	2.574,82	37,22	1,47%
Shanghai	3.371,92	-7,90	-0,23%
Hang Seng	23.600,31	-181,83	-0,76%
FTSE 100	8.532,86	36,87	0,43%
DAX	22.649,31	332,45	1,49%
CAC 40	8.028,55	86,64	1,09%

Thị trường hàng hóa

Vàng	2.919,84	-1,06	-0,04%
Dầu WTI	66,99	0,74	1,12%
Dầu Brent	70,24	0,68	0,98%

HĐTL chỉ số VN30

Index	Last	Chg.	Basis
VN30F2503	1.388,5	-3,50	-3,89
VN30F2504	1.388,5	-1,50	-3,89
VN30F2506	1.383,0	-2,90	-9,39
VN30F2509	1.381,0	-4,60	-11,39

Dữ liệu được cập nhật lúc 17h hàng ngày

Đồ thị kỹ thuật chỉ số VN30F1M (Hàng ngày)

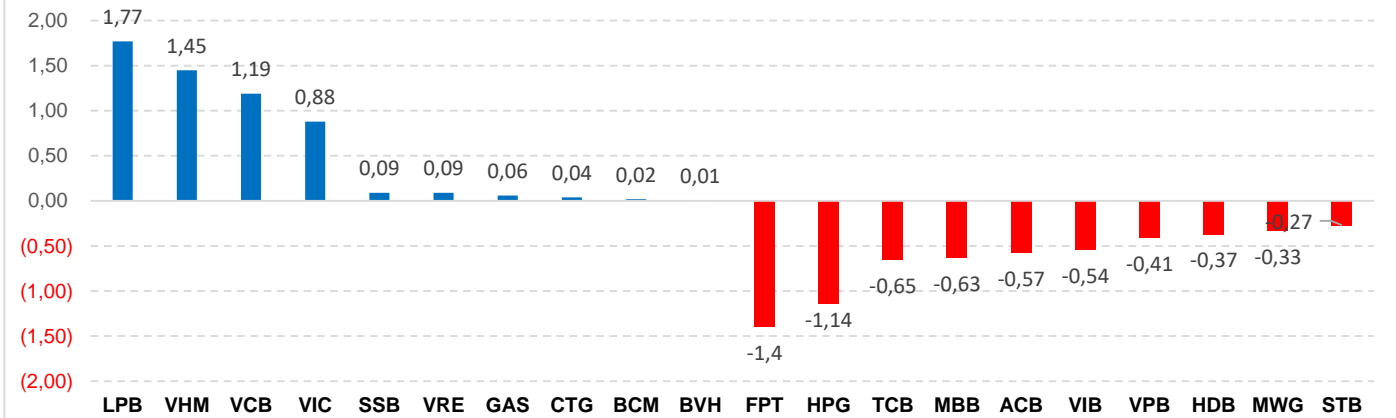
Published on TradingView.com, Mar 12, 2025 10:33 UTC



TradingView

Mã chỉ số	Ngày đáo hạn	Số ngày tới hạn	KLGD (HĐ)	KL mở (OI)	Giá đóng cửa	+/- (Điểm)	Giá lý thuyết tham khảo	Chênh lệch
VN30					1.392,39	-1,18		
VN30F2503	20/03/2025	8	173.729	47.435	1.388,5	-3,5	1392,73	4,23
VN30F2504	17/04/2025	36	983	3.805	1.388,5	-1,5	1394,12	5,62
VN30F2506	19/06/2025	99	90	858	1.383,0	-2,9	1397,23	14,23
VN30F2509	18/09/2025	190	26	470	1.381,0	-4,6	1401,73	20,73

Top cổ phiếu ảnh hưởng đến chỉ số VN30 (Điểm)



Tuyên bố miễn trách nhiệm:

Bản quyền năm 2024 thuộc về Công ty CP Chứng khoán MB (MBS). Những thông tin sử dụng trong báo cáo được thu thập từ những nguồn đáng tin cậy và MBS không chịu trách nhiệm về tính chính xác của chúng. Quan điểm thể hiện trong báo cáo này là của (các) tác giả và không nhất thiết liên hệ với quan điểm chính thức của MBS. Không một thông tin cũng như ý kiến nào được viết ra nhằm mục đích quảng cáo hay khuyến nghị mua/bán bất kỳ chứng khoán nào. Báo cáo này không được phép sao chép, tái bản bởi bất kỳ cá nhân hoặc tổ chức nào khi chưa được phép của MBS.