

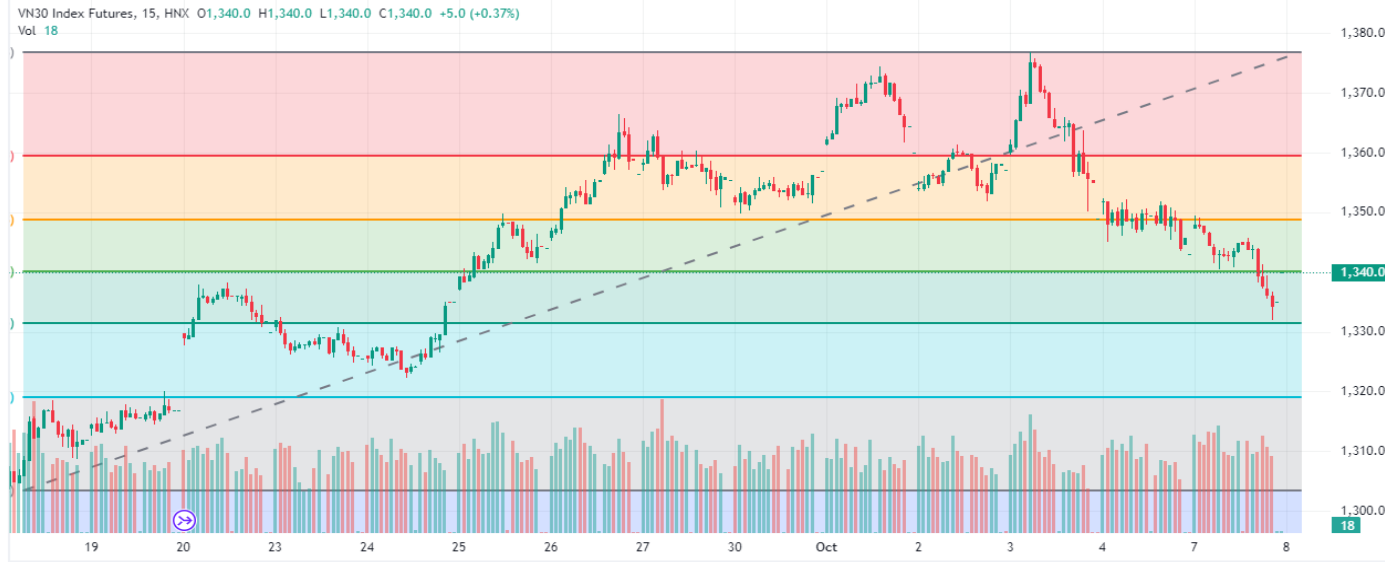
## Chưa thoát khỏi xu hướng giao dịch giằng co, điều chỉnh

Chuyên viên phân tích  
 Nghiêm Phú Cường

[cuong.nghiempfu@mbs.com.vn](mailto:cuong.nghiempfu@mbs.com.vn)

### Đồ thị kỹ thuật chỉ số VN30F1M (15 Phút)

Published on TradingView.com, Oct 07, 2024 10:04 UTC



TradingView

### Nhận định thị trường

Xu hướng điều chỉnh giằng co vẫn diễn ra trong suốt phiên giao dịch hôm nay, lực bắt đáy xuất hiện vào phiên ATC kéo phái sinh trở lại 1.340 điểm, giảm nhẹ -3 điểm. Nhà đầu tư nước ngoài bán ròng hơn 700 hợp đồng. Basis tiếp tục giữ ở mức dương 4,52 điểm, co hẹp hơn so với phiên cuối tuần.

Phái sinh hồi phục sau khi giảm về vùng EMA100 ở mốc 1.320 điểm, nhưng lực hồi phục không quá mạnh và gặp lực cản tại vùng Fibo 38.2% ở vùng 1.340 điểm, do đó chúng tôi cho rằng xu hướng điều chỉnh, giao dịch giằng co vẫn tiếp diễn. Chiến lược giao dịch LONG tại vùng 1.330 – 1.335, cắt lỗ khi giảm qua 1.327 điểm. Chiến lược giao dịch SHORT tại vùng cản 1.345 – 1.350 điểm, cắt lỗ khi vượt qua 1.355 điểm.

#### Vùng Hỗ trợ/Kháng cự của chỉ số VN30F1M

Khung thời gian	15m	Daily
<b>Tổng kết</b>	<b>LONG</b>	<b>SHORT</b>
<b>Hỗ trợ</b>	1.330 - 1.335	1.345 - 1.350
<b>Kháng cự</b>	1.345 - 1.350	1.330 - 1.335

### Chiến lược đầu tư

<b>Chiến lược giao dịch trong ngày</b>	Chúng tôi cho rằng xu hướng điều chỉnh, giao dịch giằng co vẫn tiếp diễn. Chiến lược giao dịch LONG tại vùng 1.330 – 1.335, cắt lỗ khi giảm qua 1.327 điểm. Chiến lược giao dịch SHORT tại vùng cản 1.345 – 1.350 điểm, cắt lỗ khi vượt qua 1.355 điểm.
<b>Chiến lược giao dịch ngắn hạn</b>	SHORT tại các nhịp hồi phục với kỳ vọng phái sinh giảm điểm về 1.300 điểm

### Thị trường chứng khoán trong nước

Index	Last	Chg.	Chg.%
<b>Vn-Index</b>	1.269,93	-0,67	-0,05%
<b>VN30</b>	1.335,48	-0,73	-0,05%

### Thị trường chứng khoán thế giới

<b>Dow Jones</b>	42.352,75	341,16	0,81%
<b>S&amp;P500</b>	5.751,07	51,13	0,90%
<b>S&amp;P 500 VIX</b>	21,33	2,12	11,04%
<b>Nikkei 225</b>	39.405,50	792,00	2,05%
<b>Kospi</b>	2.610,39	40,68	1,58%
<b>Shanghai</b>	3.336,50	248,97	8,06%
<b>Hang Seng</b>	23.099,78	362,91	1,60%
<b>FTSE 100</b>	8.298,27	17,64	0,21%
<b>DAX</b>	19.068,05	-52,33	-0,27%
<b>CAC 40</b>	7.537,98	-3,38	-0,04%

### Thị trường hàng hóa

<b>Vàng</b>	2.677,50	9,70	0,36%
<b>Dầu WTI</b>	76,25	1,87	2,51%
<b>Dầu Brent</b>	79,77	1,72	2,20%

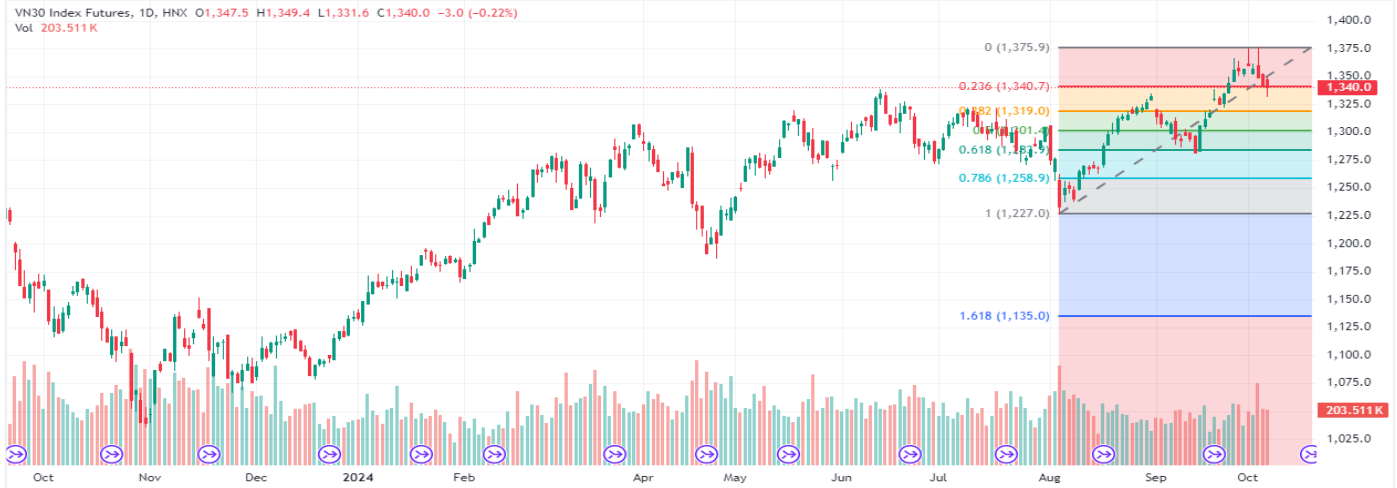
### HĐTL chỉ số VN30

Index	Last	Chg.	Basis
<b>VN30F2410</b>	1.340,0	-3,00	4,52
<b>VN30F2411</b>	1.340,6	-4,40	5,12
<b>VN30F2412</b>	1.339,1	-3,90	3,62
<b>VN30F2503</b>	1.340,0	-3,10	4,52

Dữ liệu được cập nhật lúc 17h hàng ngày

Đồ thị kỹ thuật chỉ số VN30F1M (Hàng ngày)

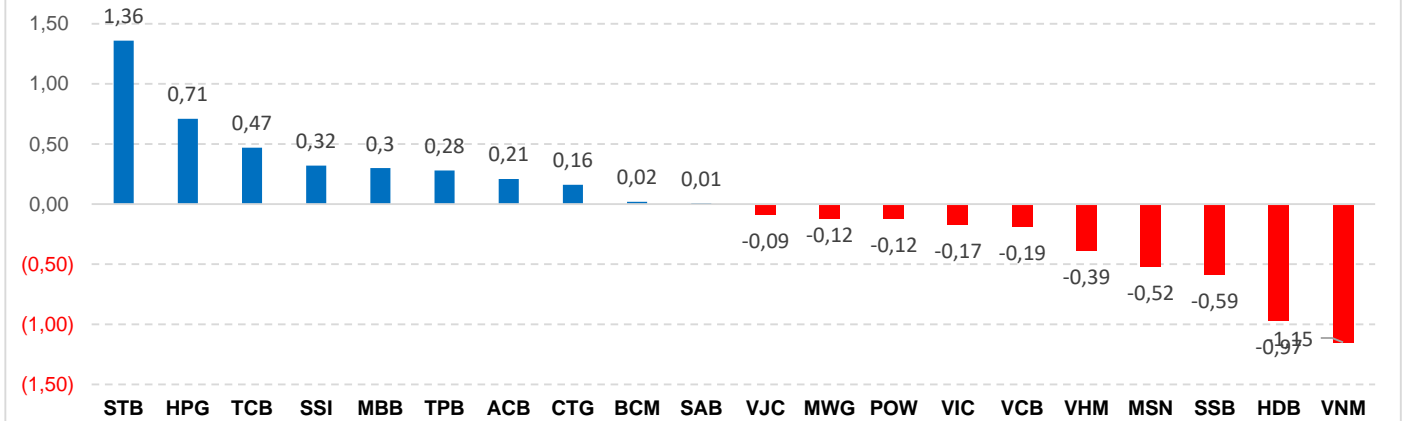
Published on TradingView.com, Oct 07, 2024 10:06 UTC



TradingView

Mã chỉ số	Ngày đáo hạn	Số ngày tới hạn	KLGD (HĐ)	KL mở (OI)	Giá đóng cửa	+/- (Điểm)	Giá lý thuyết tham khảo	Chênh lệch
<b>VN30</b>					1.335,48	-0,73		
<b>VN30F2410</b>	17/10/2024	10	203.411	59.863	1.340,0	-3,0	1335,91	-4,09
<b>VN30F2411</b>	21/11/2024	45	567	843	1.340,6	-4,4	1337,56	-3,04
<b>VN30F2412</b>	19/12/2024	73	98	997	1.339,1	-3,9	1338,89	-0,21
<b>VN30F2503</b>	20/03/2025	164	36	166	1.340,0	-3,1	1343,21	3,21

Top cổ phiếu ảnh hưởng đến chỉ số VN30 (Điểm)



Tuyên bố miễn trách nhiệm:

Bản quyền năm 2024 thuộc về Công ty CP Chứng khoán MB (MBS). Những thông tin sử dụng trong báo cáo được thu thập từ những nguồn đáng tin cậy và MBS không chịu trách nhiệm về tính chính xác của chúng. Quan điểm thể hiện trong báo cáo này là của (các) tác giả và không nhất thiết liên hệ với quan điểm chính thức của MBS. Không một thông tin cũng như ý kiến nào được viết ra nhằm mục đích quảng cáo hay khuyến nghị mua/bán bất kỳ chứng khoán nào. Báo cáo này không được phép sao chép, tái bản bởi bất kỳ cá nhân hoặc tổ chức nào khi chưa được phép của MBS.