

MARKET STRATEGY DAILY: NHÓM CỔ PHIẾU VỪA VÀ NHỎ TIẾP TỤC ĐÒ ĐỈNH CAO MỚI!

Báo cáo chi tiết 22/09/2021

Diễn biến chỉ số VN-Index



THỊ TRƯỜNG CƠ SỞ

| | VNIndex | HNXIndex | Upcom |
|----------------------------|-----------|----------|----------|
| Đóng cửa | 1350.68 | 363.43 | 97.65 |
| Thay đổi | 10.84 | 4.45 | 0.89 |
| %Chg | 0.81 | 1.24 | 0.92 |
| YTD | 22.36 | 78.92 | 31.17 |
| KLGD (tr.cp) | 779.65 | 197.54 | 119.35 |
| %Chg | -10.26 | -2.19 | -5.21 |
| GTGD (tỷ đ) | 18,976.68 | 3,971.94 | 2,121.81 |
| <i>Số mã tăng</i> | 307 | 187 | 283 |
| <i>Số mã giảm</i> | 104 | 64 | 84 |
| <i>Không đổi</i> | 36 | 34 | 33 |
| Vốn hóa (ngh. tỷ đ) | 5159.82 | 423.60 | 1332.94 |
| PE | 16.41 | 20.32 | 47.18 |
| PB | 2.61 | 2.18 | 3.26 |
| NĐTNN Mua (tỷ đ) | 979.53 | 12.23 | 36.89 |
| NĐTNN Bán (tỷ đ) | 1,180.63 | 55.14 | 33.23 |
| Ròng | -201.10 | -42.91 | 3.66 |

THỊ TRƯỜNG HĐTL

| | Đóng cửa | Thay đổi | %Chg |
|-------------------|----------|----------|-------|
| VN30-Index | 1453.22 | 7.00 | 0.48 |
| VN30F2110 | 1440.80 | 0.80 | 0.06 |
| VN30F2111 | 1440.00 | 0.00 | 0.00 |
| VN30F2112 | 1441.90 | -1.00 | -0.07 |
| VN30F2203 | 1434.50 | 6.60 | 0.46 |

Diễn biến thị trường:

- Thị trường chứng khoán trong nước đã duy trì được quán tính hồi phục trong phiên chiều qua ở phiên hôm nay bất chấp thanh khoản thị trường sụt giảm. Nhóm midcap và smallcap vẫn là tâm điểm của thị trường khi đồng loạt tìm đỉnh cao mới.
- Thanh khoản khớp lệnh trên sàn HSX giảm còn 17.290 tỷ đồng từ mức 21.950 tỷ đồng ở phiên hôm qua, mức giảm tập trung ở nhóm cổ phiếu bluechips.
- Thị hồi ở phiên chiều qua tiếp tục được thị trường tận dụng thành công ở phiên hôm nay, cho thấy tín hiệu tử bên ngoài đã giảm, tuy vậy thị trường cũng chỉ dao động trong vùng tích lũy kéo dài gần 3 tuần qua. Hiện thị trường vẫn giao dịch sôi động ở nhóm cổ phiếu vừa và nhỏ, 2 nhóm này đều đã vượt đỉnh lịch sử và đang tìm đỉnh cao mới. Trong khi dòng tiền tiếp tục suy yếu ở nhóm bluechips mặc dù độ rộng ở nhóm này vẫn tích cực trong phiên hôm nay. Về kỹ thuật, chỉ số Vnindex đã lấy lại thành công ngưỡng 1.350 điểm mở ra cơ hội để hướng tới đỉnh tháng 8, tuy vậy với việc dòng tiền suy giảm ở nhóm bluechips, khả năng chỉ số Vn-Index sẽ tiếp tục dao động trong vùng tích lũy với cận trên là điểm cao nhất ở phiên đầu tuần.

Tin tức thế giới:

- Trung Quốc đang tăng cường mua khí đốt tự nhiên hóa lỏng cho mùa đông, làm trầm trọng thêm tình trạng thiếu hụt nguồn cung toàn cầu và để lại ít nhiên liệu hơn cho châu Âu đang cạn kiệt về năng lượng. Trung Quốc đang gấp rút để đảm bảo đủ than để cung cấp điện cho các nhà máy và sưởi ấm cho các ngôi nhà trong mùa đông này, khi nền kinh tế lớn thứ hai thế giới đối mặt với cuộc khủng hoảng năng lượng tiềm tàng kịch bản tương tự như sự thiếu hụt đang bao trùm khắp châu Âu.

Nhận định thị trường HĐTL:

- Thị trường nối tiếp đà hồi phục mạnh từ hôm qua giúp tất cả các HĐTL phiên hôm nay đóng cửa dao động từ -1,0 đến 6,6 điểm. Cụ thể, VN30F2110 tăng 0,06% lên 1.440,8 điểm, hiện đang thấp hơn 12,42 điểm so với chỉ số cơ sở VN30. Trong khi đó, tổng thanh khoản thị trường phiên hôm nay giảm 29,8% so với phiên liền trước, đạt 158.493 hợp đồng được khớp lệnh trong phiên.

NHÓM NGÀNH

| | %Chg | YTD |
|-------------------------|-------|-------|
| Tiện ích | 0.78 | 0.27 |
| Tài chính | -0.09 | 51.56 |
| Công nghiệp | 1.53 | 24.89 |
| Hàng TD thiết yếu | 2.66 | 6.74 |
| Nguyên vật liệu | 0.37 | 67.95 |
| Hàng TD không thiết yếu | 1.82 | 46.11 |
| Năng lượng | 0.46 | 16.09 |
| Y tế | 1.16 | 20.78 |
| Công nghệ thông tin | -0.11 | 86.18 |
| Bất động sản | 0.84 | 20.50 |

Top CP tác động tăng lên VNIndex

| Mã | Đóng cửa | %Chg | Đóng góp vào Index |
|-----|----------|------|--------------------|
| VNM | 91.50 | 3.04 | 1.53 |
| VCB | 99.50 | 1.53 | 1.49 |
| MSN | 147.00 | 2.44 | 1.12 |
| BVH | 59.00 | 5.92 | 0.68 |
| GVR | 37.00 | 1.65 | 0.64 |

Top CP tác động giảm lên VNIndex

| Mã | Đóng cửa | %Chg | Đóng góp vào Index |
|-----|----------|-------|--------------------|
| VIB | 38.80 | -1.77 | -0.28 |
| CTG | 31.35 | -0.48 | -0.19 |
| ACB | 31.60 | -0.63 | -0.14 |
| OCB | 24.05 | -1.23 | -0.11 |
| FTS | 62.10 | -3.72 | -0.09 |

Top NĐTNN mua ròng trên HSX

| Mã | Đóng cửa | %Chg | GT ròng (tỷ VNĐ) |
|-----|----------|------|------------------|
| MBB | 28.00 | 0.00 | 88.45 |
| VCB | 99.50 | 1.53 | 57.89 |
| VNM | 91.50 | 3.04 | 41.48 |
| VND | 53.40 | 0.95 | 31.66 |
| KDH | 42.00 | 0.60 | 29.29 |

Top NĐTNN bán ròng trên HSX

| Mã | Đóng cửa | %Chg | GT ròng (tỷ VNĐ) |
|-----|----------|-------|------------------|
| VPH | 8.02 | 6.93 | -61.62 |
| VIC | 86.10 | 0.58 | -48.40 |
| CTG | 31.35 | -0.48 | -40.91 |
| NKG | 45.80 | 0.66 | -37.13 |
| DGC | 167.60 | 6.96 | -32.06 |

NHẬN ĐỊNH THỊ TRƯỜNG: Nhóm cổ phiếu vừa và nhỏ tiếp tục dò đỉnh cao mới!

Thị trường chứng khoán khu vực Châu Á hồi phục nhẹ giữa cơn "bão" Evergrand sau khi PBoC bơm vốn và Evergrande thỏa thuận với chủ nợ. Chứng khoán Châu Âu và thị trường tương lai Mỹ cũng "thở phào" khi các chỉ số đồng loạt tăng điểm.

Tại Nhật Bản, Nikkei 225 giảm 0,6% trong khi thị trường Trung Quốc trái phiếu với Shanghai Composite tăng 0,4% và Shenzhen Component giảm 0,57%. Thị trường Hong Kong và Hàn Quốc nghỉ lễ.

Đêm qua, chứng khoán Mỹ phục hồi bất thành khi tâm trạng của nhà đầu tư vẫn bấp bênh khi chuẩn bị đón nhận kết quả cuộc họp của Cục Dự trữ Liên bang (Fed) vào ngày thứ Tư và thông tin về số phận của công ty bất động sản Trung Quốc Evergrande vào ngày thứ Năm.

Thị trường chứng khoán trong nước đã duy trì được quán tính hồi phục trong phiên chiều qua ở phiên hôm nay bất chấp thanh khoản thị trường sụt giảm. Nhóm midcap và smallcap vẫn là tâm điểm của thị trường khi đồng loạt tìm đỉnh cao mới.

Dừng lúc đóng cửa, chỉ số VN-Index tăng 10,84 điểm (+0,81%) lên 1.350,68 điểm, bên cạnh đó chỉ số VN30 cũng vọt 7 điểm (+0,48%) đạt 1.453,22 điểm. Độ rộng thị trường nghiêng về bên mua, toàn thị trường có 307 mã tăng/104 mã giảm, ở rổ VN30 có 18 mã tăng và 10 mã giảm. Nhóm midcap và Smallcap tiếp tục tìm đỉnh cao mới, lần lượt tăng 1,02% và 1,75%.

Các cổ phiếu lớn đã hỗ trợ thị trường phiên này là: VNM (+3,04%), VCB (+1,53%), MSN (+2,44%), BVH (+5,92%), GVR (+1,65%),... đã bù đắp áp lực giảm giá ở các cổ phiếu khác như: VIB (-1,77%), CTG (-0,48%), ACB (-0,63%), OCB (-1,23%), FTS (-3,72%),...

Thanh khoản khớp lệnh trên sàn HSX giảm còn 17.290 tỷ đồng từ mức 21.950 tỷ đồng ở phiên hôm qua, mức giảm tập trung ở nhóm cổ phiếu bluechips.

Điểm trừ tiếp tục đến từ giao dịch khối ngoại khi họ bán ròng 240 tỷ đồng trên toàn thị trường. Bên cạnh việc tiếp tục bán VIC, khối ngoại cũng tập trung bán ròng VPH, CTG, NKG, DGC... trong khi tích cực rút ròng tại các mã MBB, VCB, VNM, VND...

Tóm lại, nhịp hồi ở phiên chiều qua tiếp tục được thị trường tận dụng thành công ở phiên hôm nay, cho thấy tín hiệu từ bên ngoài đã giảm, tuy vậy thị trường cũng chỉ dao động trong vùng tích lũy kéo dài gần 3 tuần qua. Hiện thị trường vẫn giao dịch sôi động ở nhóm cổ phiếu vừa và nhỏ, 2 nhóm này đều đã vượt đỉnh lịch sử và đang tìm đỉnh cao mới. Trong khi dòng tiền tiếp tục suy yếu ở nhóm bluechips mặc dù độ rộng ở nhóm này vẫn tích cực trong phiên hôm nay. Về kỹ thuật, chỉ số Vnindex đã lấy lại thành công ngưỡng 1.350 điểm mở ra cơ hội để hướng tới đỉnh tháng 8, tuy vậy với việc dòng tiền suy giảm ở nhóm bluechips, khả năng chỉ số Vn-Index sẽ tiếp tục dao động trong vùng tích lũy với cận trên là điểm cao nhất ở phiên đầu tuần.

Đồ thị kỹ thuật VNINDEX



VNINDEX Index (Vietnam Ho Chi Minh Stock Index / VN-Index) Đồ thị kỹ thuật VNIND

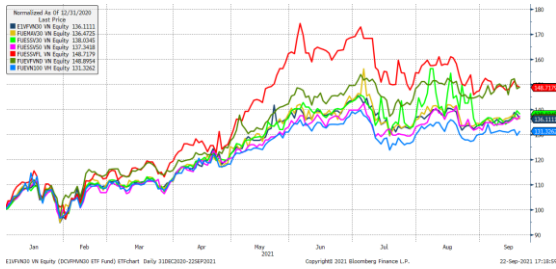
Copyright© 2021 Bloomberg Finance L.P.

22-Sep-2021 17:19:59

Chỉ số tham chiếu

| | Đóng cửa | %Chg | YTD |
|--------------------|----------|-------|-------|
| VN30 Index | 1453.22 | 0.48 | 35.72 |
| VNX50 Index | 2413.29 | 0.52 | 36.66 |
| VN FinLead | 2005.02 | -0.19 | 50.03 |
| VN Diamond | 1821.13 | 0.74 | 52.33 |
| VN100 Index | 1372.2 | 0.61 | 33.18 |

Diễn biến các Quỹ ETF nội địa YTD



ETFs nội địa

| | Đóng cửa | %Chg | KLGD |
|-----------------|----------|-------|---------|
| E1VFN30 | 24.5 | -1.41 | 447,300 |
| FUEMA30 | 17.1 | 0.29 | 18,300 |
| FUESS30 | 18.4 | -1.08 | 20,800 |
| FUESS50 | 21.7 | 0.93 | 59,100 |
| FUESSVFL | 20.3 | -0.49 | 15,100 |
| FUEVFND | 25.61 | 0.43 | 624,800 |
| FUEVN100 | 18.32 | 1.27 | 34,100 |

Dòng vốn NĐTNN qua ETFs nội

| +/- Dòng vốn (tỷ đồng) | 1 ngày | YTD |
|------------------------|--------|----------|
| E1VFN30 | 4.32 | 567.60 |
| FUEMA30 | -0.27 | -27.24 |
| FUESS30 | -0.31 | -19.43 |
| FUESS50 | 0.04 | -16.48 |
| FUESSVFL | -0.05 | 691.46 |
| FUEVFND | -13.06 | 2,681.28 |
| FUEVN100 | -0.04 | -34.24 |

Dòng vốn NĐTNN qua ETFs ngoại

| +/- Dòng vốn (tr. USD) | 1 ngày | YTD |
|-------------------------------|--------|--------|
| VanEck Vectors VN | 0.00 | 41.57 |
| Xtrackers FTSE VN | 0.00 | -51.38 |
| Fubon FTSE VN | 0.00 | 249.04 |
| Premia MSCI VN | 0.00 | -1.01 |
| Kim KINDEX VN VN30 | 0.00 | -79.09 |
| Kim K. VN VN30 Futures | 0.00 | -1.11 |
| Asian Growth CUBS | 0.00 | 12.75 |

Xu hướng dòng vốn ETFs

Thị trường trong nước nối tiếp đà hồi phục mạnh giúp các chỉ số tham chiếu hầu hết đóng cửa trong sắc xanh. Cụ thể, VN30 Index đóng cửa tăng 0,48%, VN100 Index tăng 0,61%, trong khi VN Diamond tăng 0,74% và VN FinLead giảm 0,19%.

Bên cạnh đó, các chứng chỉ quỹ ETFs ghi nhận diễn biến trái chiều trong phiên giao dịch hôm nay. Cụ thể, E1VFN30 tham chiếu VN30 index giảm 1,41%, FUESSVFL tham chiếu VN FinLead index giảm 0,49%, FUEVFND tham chiếu VN Diamond index đóng cửa tăng 0,43%.

Tổng khối lượng giao dịch ETFs trên thị trường giảm 86,57% so với phiên liền trước, đạt hơn 1,22 triệu chứng chỉ quỹ được khớp lệnh trong phiên, tương đương tổng giá trị khoảng 30,64 tỷ đồng. Trong đó thanh khoản tập trung chủ yếu ở E1VFN30 (11,64 tỷ đồng) và FUEVFND (16,11 tỷ đồng)...

Giao dịch khối ngoại diễn biến không mấy tích cực, khi nhà đầu tư nước ngoài bán ròng 9,37 tỷ đồng qua kênh ETFs nội trong phiên giao dịch hôm nay. Lực bán tập trung chủ yếu vào FUEVFND (-13,06 tỷ đồng), FUEMA30 (-0,27 tỷ đồng)... Ở chiều ngược lại, họ mua ròng E1VFN30 (+4,32 tỷ đồng),...

THỊ TRƯỜNG THẾ GIỚI

| Chỉ số | Điểm số | %Chg | YTD |
|-------------|----------|-------|--------|
| Dow Jones | 33,919.8 | -0.15 | 10.83 |
| S&P500 | 4,354.2 | -0.08 | 15.92 |
| VIX | 22.9 | -5.99 | 0.66 |
| DJ Futures | 34,006.0 | 0.62 | 11.51 |
| S&P Futures | 4,380.4 | 0.60 | 16.57 |
| Nikkei 225 | 29,639.4 | -0.67 | 8.00 |
| KOSPI | 3,140.5 | 0.33 | 9.29 |
| Shanghai | 3,628.5 | 0.40 | 4.48 |
| Hang Seng | 24,221.5 | 0.51 | -11.05 |
| ASX | 7,296.9 | 0.32 | 10.78 |
| FTSE 100 | 7,063.0 | 1.17 | 9.33 |
| DAX | 15,445.0 | 0.63 | 12.58 |
| CAC40 | 6,623.1 | 1.07 | 19.30 |

THỊ TRƯỜNG HÀNG HÓA

| | Giá (USD) | %Chg | YTD |
|-----------|-----------|------|-------|
| Vàng | 1775.84 | 0.08 | -6.45 |
| Dầu WTI | 71.5 | 1.43 | 47.36 |
| Dầu Brent | 75.24 | 1.18 | 45.25 |

THỊ TRƯỜNG NGOẠI TỆ

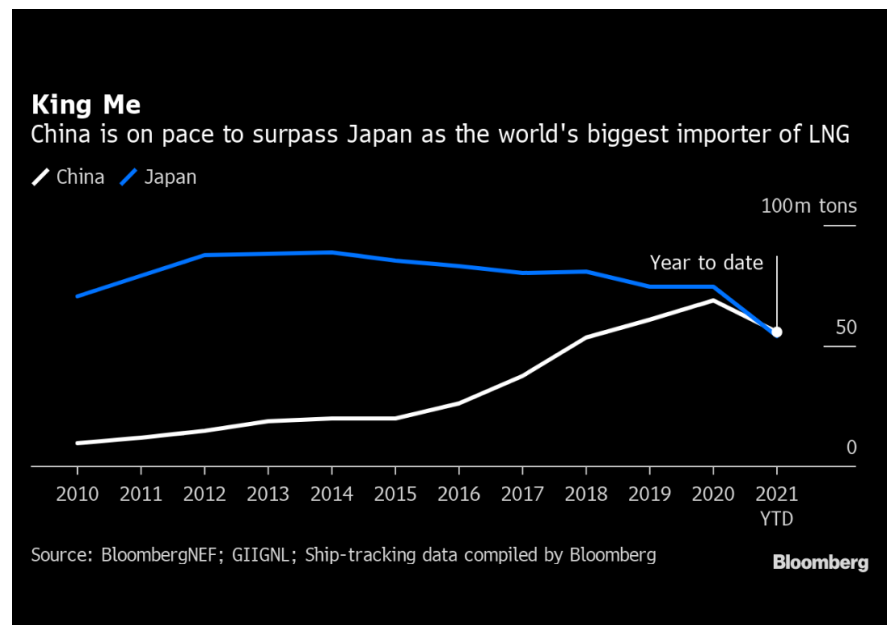
| | Giá | %Chg | YTD |
|---------|---------|-------|-------|
| BBDXY* | 1153.46 | 0.00 | 2.96 |
| USD/JPY | 109.54 | -0.28 | -5.74 |
| USD/CNY | 6.4668 | -0.01 | 0.93 |
| EUR/USD | 1.1731 | 0.04 | -3.97 |
| GBP/USD | 1.364 | -0.14 | -0.22 |

Tin tức thế giới: Trung Quốc bắt đầu thu mua khí đốt phục vụ mùa đông vào thời điểm thiếu hụt nguồn cung trầm trọng.

Trung Quốc đang tăng cường mua khí đốt tự nhiên hóa lỏng cho mùa đông, làm trầm trọng thêm tình trạng thiếu hụt nguồn cung toàn cầu và để lại ít nhiên liệu hơn cho châu Âu đang cạn kiệt về năng lượng.

Trung Quốc đang gấp rút để đảm bảo đủ than để cung cấp điện cho các nhà máy và sưởi ấm cho các ngôi nhà trong mùa đông này, khi nền kinh tế lớn thứ hai thế giới đối mặt với cuộc khủng hoảng năng lượng tiềm tàng kịch bản tương tự như sự thiếu hụt đang bao trùm khắp châu Âu. Điều đó đã thúc đẩy một số công ty năng lượng khổng lồ của quốc gia, chẳng hạn như doanh nghiệp nhà nước Sinopec, để quay trở lại thị trường giao ngay LNG, tìm kiếm các lô hàng nhiên liệu sưởi ấm để chuẩn bị cho thời điểm nhiệt độ trở nên lạnh hơn.

Giá khí đốt tự nhiên từ châu Âu đến châu Á đã tăng lên mức cao theo mùa do sự phục hồi sau đại dịch va chạm với những hạn chế về nguồn cung. Tình hình vốn đã trở nên căng thẳng bởi sự thềm muốn quá đà của Trung Quốc đối với LNG để thúc đẩy nền kinh tế phục hồi - nước này đã sẵn sàng vượt qua Nhật Bản để trở thành nhà nhập khẩu nhiên liệu hàng đầu thế giới trong năm nay.



Nhiều khách hàng mua LNG của Trung Quốc - một trong những công ty lớn nhất thế giới - đã tạm dừng mua sắm giao ngay khi giá bắt đầu tăng trong mùa hè. Các nhà giao dịch đã đánh cược rằng tỷ giá giao ngay sẽ trượt. Nhưng điều đó đã không xảy ra và bây giờ các công ty đang quay trở lại cuộc chơi.

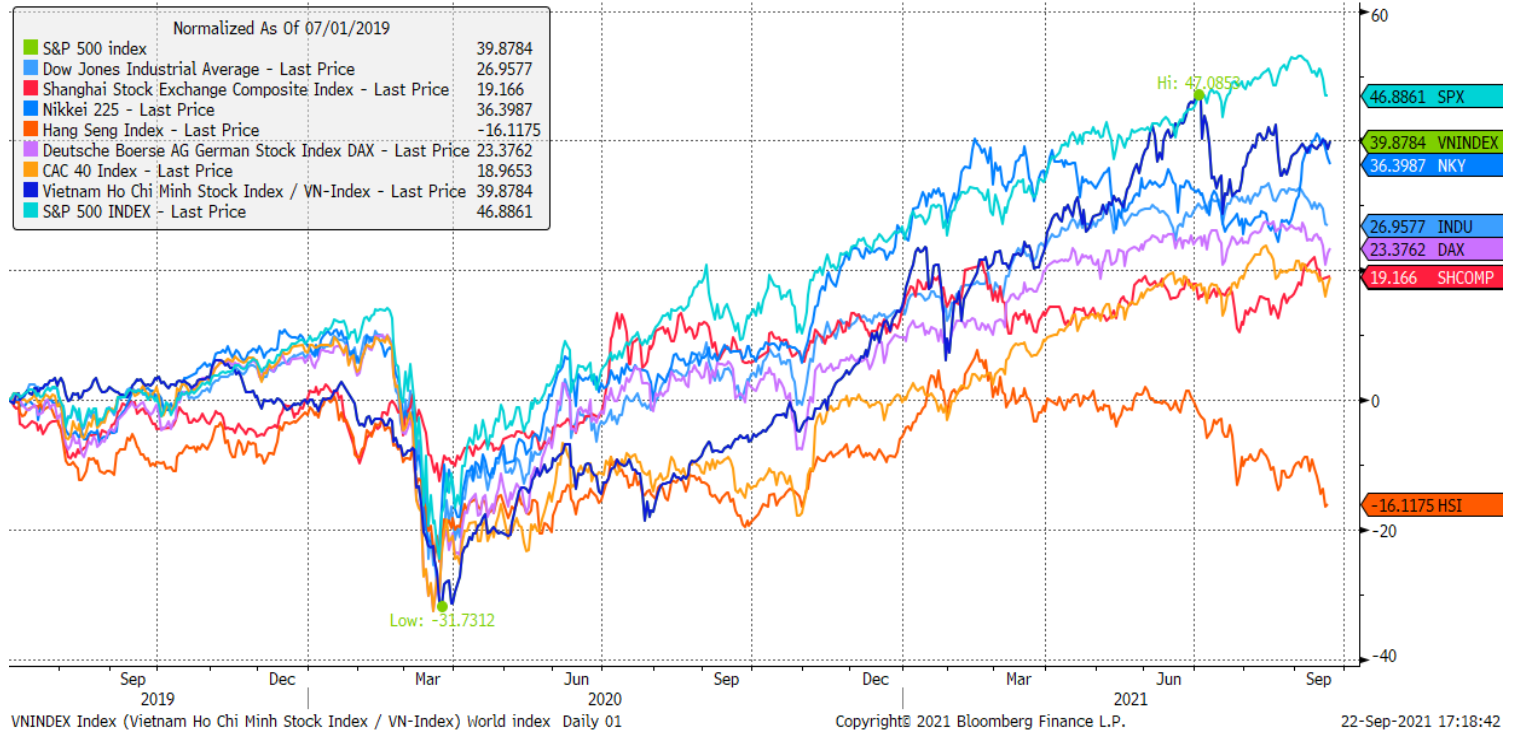
China Petroleum (NYSE: SNP) & Chemical Corp., được biết đến với cái tên Sinopec, đã phát hành một cuộc đấu thầu vào hôm thứ Ba để tìm cách mua ít nhất 11 lô hàng LNG cho đến hết tháng Ba, một trong những yêu cầu mua hàng mùa đông lớn nhất của một công ty Trung Quốc trong nhiều tháng. Các nhà nhập khẩu nhỏ hơn, bao gồm Công ty Khí đốt Bắc Kinh và Công ty TNHH Tập đoàn Khí đốt Quảng Châu, cũng đang tìm cách mua các lô hàng cho tháng 10 và tháng 11.

Sinopec là một trong những nhà mua hàng châu Á tích cực nhất trong mùa đông năm ngoái, thường mua nhiều hàng hơn yêu cầu trong các cuộc đấu thầu. Việc họ quay trở lại thị trường giao ngay có thể khiến những người mua khác ở châu Á hoảng sợ và kích hoạt hoạt động mua hoảng loạn khi các đối thủ muốn đảm bảo nguồn cung trước khi giá có khả năng tăng thêm.

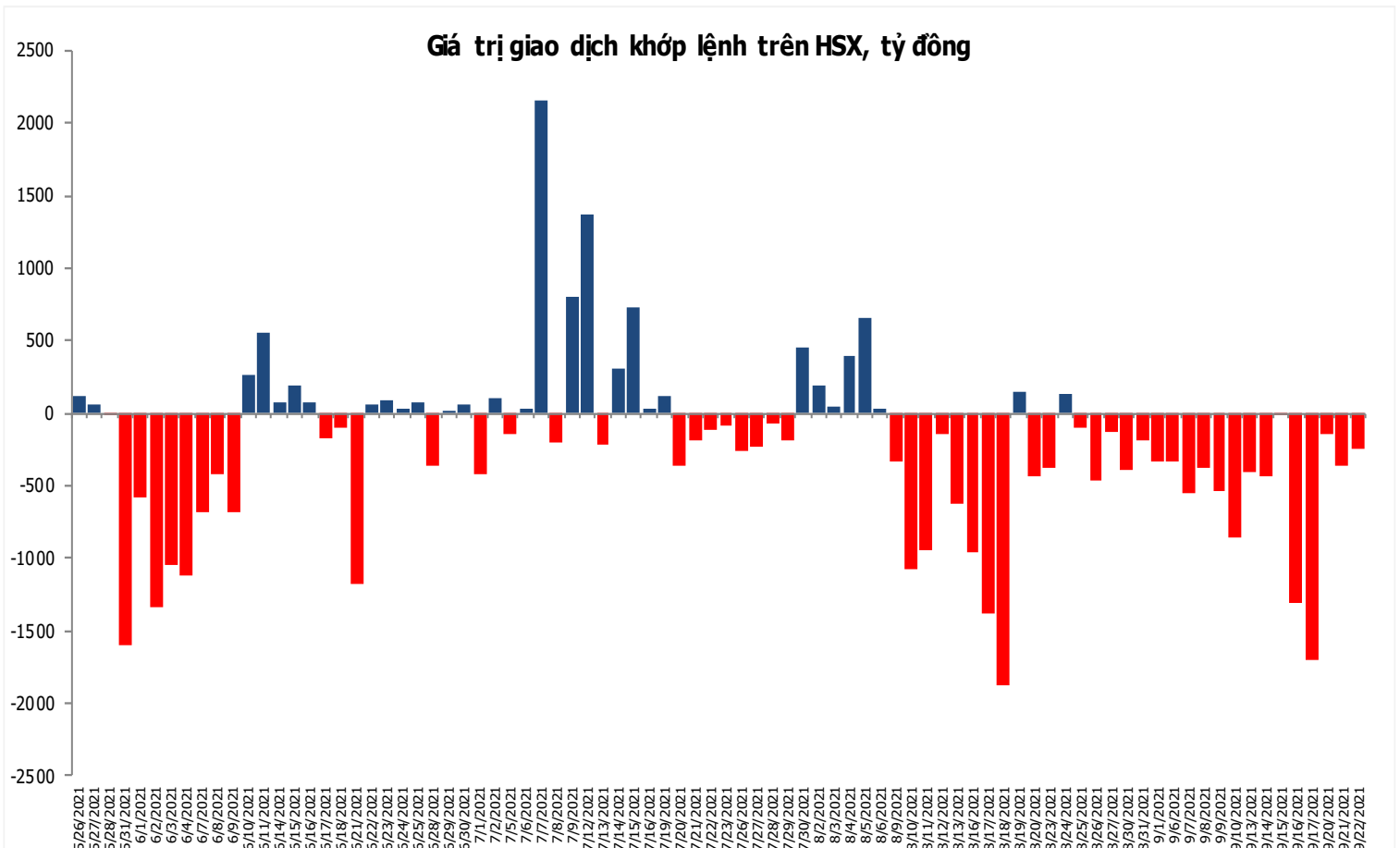
Nguồn: Bloomberg.

Đồ thị so sánh VNINDEX và các thị trường quốc tế

Stock Market Index - Major World Indices



Đồ thị giá trị mua/bán ròng khớp lệnh của NĐTNN trên sàn HSX



Liên hệ Phòng nghiên cứu khách hàng cá nhân:

| | | |
|------------------|--------------------------------|--|
| Trần Hoàng Sơn | Trưởng bộ phận/Kiểm soát | son.tranhoang@mbs.com.vn |
| Ngô Quốc Hưng | Chuyên Viên Nghiên cứu cao cấp | hung.ngoquoc@mbs.com.vn |
| Phạm Văn Quỳnh | Chuyên viên Nghiên cứu | quynh.phamvan@mbs.com.vn |
| Nguyễn Quỳnh Hoa | Chuyên viên Nghiên cứu | hoa.nguyenquynh@mbs.com.vn |
| Nguyễn Hòa Hợp | Chuyên viên Nghiên cứu | hop.nguyenhoa@mbs.com.vn |
| Đặng Duy Việt | Chuyên viên Nghiên cứu | viet.dangduy@mbs.com.vn |

Hệ Thống Khuyến Nghị: Hệ thống khuyến nghị của MBS được xây dựng dựa trên mức chênh lệch của giá mục tiêu 12 tháng và giá cổ phiếu trên thị trường tại thời điểm đánh giá

| Xếp hạng | Khi (giá mục tiêu – giá hiện tại)/giá hiện tại |
|--------------------|--|
| MUA | >=20% |
| KHẢ QUAN | Từ 10% đến 20% |
| PHÙ HỢP THỊ TRƯỜNG | Từ -10% đến +10% |
| KÉM KHẢ QUAN | Từ -10% đến - 20% |
| BÁN | <= -20% |

CÔNG TY CỔ PHẦN CHỨNG KHOÁN MB (MBS)

Được thành lập từ tháng 5 năm 2000 bởi Ngân hàng TMCP Quân đội (MB), Công ty CP Chứng khoán MB (MBS) là một trong 5 công ty chứng khoán đầu tiên tại Việt Nam, Sau nhiều năm không ngừng phát triển, MBS đã trở thành một trong những công ty chứng khoán hàng đầu Việt Nam cung cấp các dịch vụ bao gồm: môi giới, nghiên cứu và tư vấn đầu tư, nghiệp vụ ngân hàng đầu tư, và các nghiệp vụ thị trường vốn.

Mạng lưới chi nhánh và các phòng giao dịch của MBS đã được mở rộng và hoạt động có hiệu quả tại nhiều thành phố trọng điểm như Hà Nội, TP, HCM, Hải Phòng và các vùng chiến lược khác. Khách hàng của MBS bao gồm các nhà đầu tư cá nhân và tổ chức, các tổ chức tài chính và doanh nghiệp. Là thành viên Tập đoàn MB, MBS có nguồn lực lớn về con người, tài chính và công nghệ để có thể cung cấp cho Khách hàng các sản phẩm và dịch vụ phù hợp mà rất ít các công ty chứng khoán khác có thể cung cấp.

MBS tự hào được nhìn nhận là:

- Công ty môi giới hàng đầu, đứng đầu thị phần môi giới từ năm 2009.
- Công ty nghiên cứu có tiếng nói trên thị trường với đội ngũ chuyên gia phân tích có kinh nghiệm, cung cấp các sản phẩm nghiên cứu về kinh tế và thị trường chứng khoán;
- Nhà cung cấp đáng tin cậy các dịch vụ về nghiệp vụ ngân hàng đầu tư cho các công ty quy mô vừa.

Tuyên bố miễn trách nhiệm: Bản quyền năm 2014 thuộc về Công ty CP Chứng khoán MB (MBS). Những thông tin sử dụng trong báo cáo được thu thập từ những nguồn đáng tin cậy và MBS không chịu trách nhiệm về tính chính xác của chúng. Quan điểm thể hiện trong báo cáo này là của (các) tác giả và không nhất thiết liên hệ với quan điểm chính thức của MBS. Không một thông tin cũng như ý kiến nào được viết ra nhằm mục đích quảng cáo hay khuyến nghị mua/bán bất kỳ chứng khoán nào. Báo cáo này không được phép sao chép, tái bản bởi bất kỳ cá nhân hoặc tổ chức nào khi chưa được phép của MBS.

MBS HỘI SỞ

Tòa nhà MB, số 21 Cát Linh, Đống Đa, Hà Nội
ĐT: + 84 24 7304 5688 - Fax: + 84 24 3726 2601
Webiste: www.mbs.com.vn