

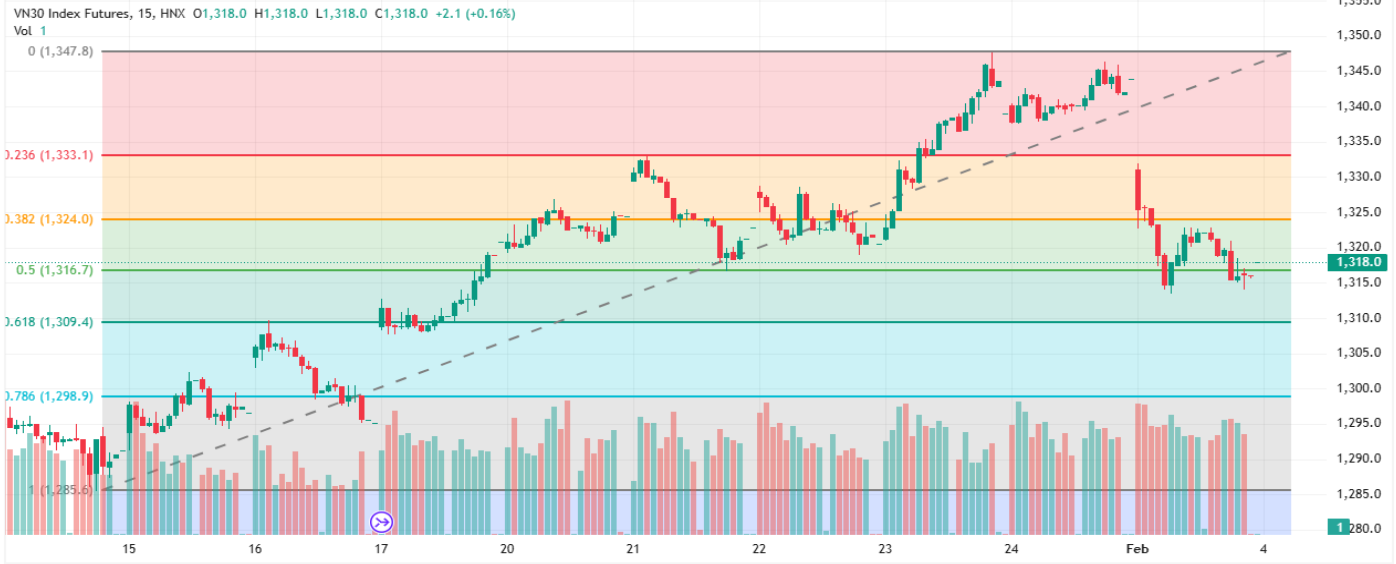
## Rủi ro giảm điểm vẫn còn hiện hữu

**Chuyên viên phân tích**  
**Nghiêm Phú Cường**

[cuong.nghiemp Phu@mbs.com.vn](mailto:cuong.nghiemp Phu@mbs.com.vn)

### Đồ thị kỹ thuật chỉ số VN30F1M (15 Phút)

Published on TradingView.com, Feb 03, 2025 10:11 UTC



TradingView

### Nhận định thị trường

Mở cửa phiên giao dịch đầu năm mới Ất Tỵ, thị trường cơ sở và phái sinh chịu áp lực điều chỉnh mạnh từ thị trường thế giới với thông tin áp thuế cao từ tổng thống Mỹ, chốt phiên phái sinh giảm -25,9 điểm về 1.318 điểm. Lực SHORT liên tục áp đảo được đẩy mạnh vào thị trường, khối ngoại cũng giao dịch tiêu cực khi bán ròng mạnh gần 5.000 hợp đồng. Basis thu hẹp chỉ còn 2,54 điểm.

Phái sinh đóng cửa ở vùng Fibon38.2% ở vùng 1.318 – 1.320 điểm, nhưng tâm lý tiêu cực khi lo ngại chiến tranh thương mại vẫn còn hiện hữu, có thể khiến phái sinh tiếp tục giảm điểm. Chiến lược LONG chỉ nên thực hiện tại những vùng hỗ trợ mạnh, ưu tiên Trading chiến lược SHORT. Chiến lược giao dịch LONG tại vùng 1.300 – 1.305, cắt lỗ khi giảm qua 1.298 điểm. Chiến lược giao dịch SHORT tại vùng cản 1.320 – 1.325 điểm, cắt lỗ khi vượt qua 1.328

#### Vùng Hỗ trợ/Kháng cự của chỉ số VN30F1M

Khung thời gian	15m	Daily
<b>Tổng kết</b>	<b>LONG</b>	<b>SHORT</b>
<b>Hỗ trợ</b>	1.300 - 1.305	1.320 - 1.325
<b>Kháng cự</b>	1.320 - 1.325	1.300 - 1.305

### Chiến lược đầu tư

<b>Chiến lược giao dịch trong ngày</b>	Phái sinh đóng cửa ở vùng Fibon38.2% ở vùng 1.318 – 1.320 điểm, nhưng tâm lý tiêu cực khi lo ngại chiến tranh thương mại vẫn còn hiện hữu, có thể khiến phái sinh tiếp tục giảm điểm. Chiến lược LONG chỉ nên thực hiện tại những vùng hỗ trợ mạnh, ưu tiên Trading chiến lược SHORT.
<b>Chiến lược giao dịch ngắn hạn</b>	SHORT tại các nhịp hồi phục với kỳ vọng phái sinh về 1.290 điểm.

### Thị trường chứng khoán trong nước

Index	Last	Chg.	Chg. %
<b>Vn-Index</b>	1.253,03	-12,02	-0,95%
<b>VN30</b>	1.315,46	-22,13	-1,65%

### Thị trường chứng khoán thế giới

<b>Dow Jones</b>	44.544,66	-337,47	-0,75%
<b>S&amp;P500</b>	6.040,53	-30,64	-0,50%
<b>S&amp;P 500 VIX</b>	20,12	3,69	22,46%
<b>Nikkei 225</b>	38.541,50	-1.065,50	-2,69%
<b>Kospi</b>	2.453,95	-63,42	-2,52%
<b>Shanghai</b>	3.250,60	-2,03	-0,06%
<b>Hang Seng</b>	20.217,26	-7,85	-0,04%
<b>FTSE 100</b>	8.559,88	-114,08	-1,32%
<b>DAX</b>	21.302,31	-409,12	-1,88%
<b>CAC 40</b>	7.802,68	-147,49	-1,86%

### Thị trường hàng hóa

<b>Vàng</b>	2.828,59	-6,41	-0,23%
<b>Dầu WTI</b>	74,24	1,71	2,36%
<b>Dầu Brent</b>	76,76	1,09	1,44%

### HĐTL chỉ số VN30

Index	Last	Chg.	Basis
<b>VN30F2502</b>	1.318,0	-25,90	2,54
<b>VN30F2503</b>	1.323,0	-28,30	7,54
<b>VN30F2506</b>	1.328,7	-20,80	13,24
<b>VN30F2509</b>	1.330,0	-25,50	14,54

Dữ liệu được cập nhật lúc 17h hàng ngày

Đồ thị kỹ thuật chỉ số VN30F1M (Hàng ngày)

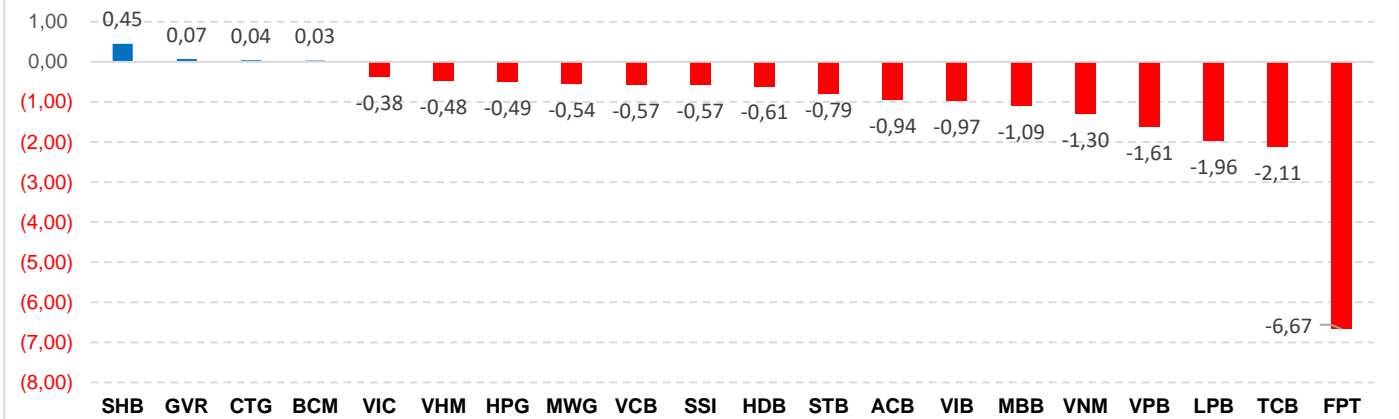
Published on TradingView.com, Feb 03, 2025 10:14 UTC



TradingView

Mã chỉ số	Ngày đáo hạn	Số ngày tới hạn	KLGD (HĐ)	KL mở (OI)	Giá đóng cửa	+/- (Điểm)	Giá lý thuyết tham khảo	Chênh lệch
<b>VN30</b>					1.315,46	-22,13		
<b>VN30F2502</b>	20/02/2025	17	177.185	40.874	1.318,0	-25,9	1316,21	-1,79
<b>VN30F2503</b>	20/03/2025	45	785	1.128	1.323,0	-28,3	1317,51	-5,49
<b>VN30F2506</b>	19/06/2025	136	138	684	1.328,7	-20,8	1321,76	-6,94
<b>VN30F2509</b>	18/09/2025	227	116	149	1.330,0	-25,5	1326,02	-3,98

Top cổ phiếu ảnh hưởng đến chỉ số VN30 (Điểm)



Tuyên bố miễn trách nhiệm:

Bản quyền năm 2024 thuộc về Công ty CP Chứng khoán MB (MBS). Những thông tin sử dụng trong báo cáo được thu thập từ những nguồn đáng tin cậy và MBS không chịu trách nhiệm về tính chính xác của chúng. Quan điểm thể hiện trong báo cáo này là của (các) tác giả và không nhất thiết liên hệ với quan điểm chính thức của MBS. Không một thông tin cũng như ý kiến nào được viết ra nhằm mục đích quảng cáo hay khuyến nghị mua/bán bất kỳ chứng khoán nào. Báo cáo này không được phép sao chép, tái bản bởi bất kỳ cá nhân hoặc tổ chức nào khi chưa được phép của MBS.