

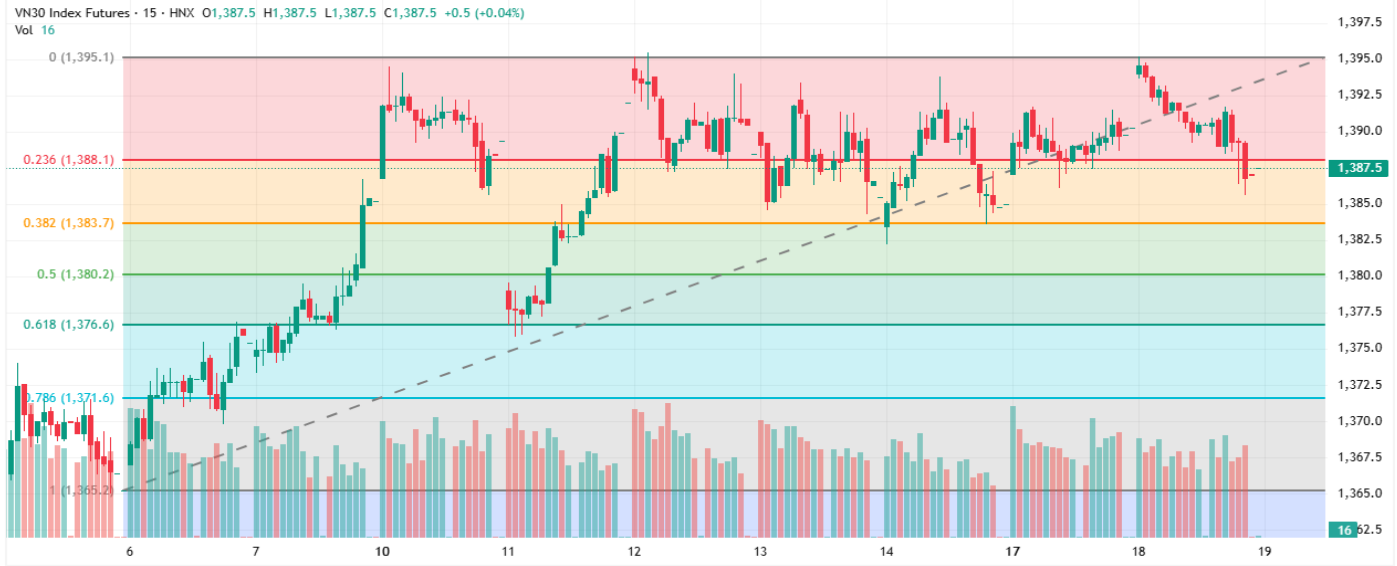
## Chú ý vùng hỗ trợ 1.380 điểm

**Chuyên viên phân tích**  
**Nghiêm Phú Cường**

[cuong.nghiemp Phu@mbs.com.vn](mailto:cuong.nghiemp Phu@mbs.com.vn)

### Đồ thị kỹ thuật chỉ số VN30F1M (15 Phút)

Published on TradingView.com, Mar 18, 2025 10:13 UTC



TradingView

### Nhận định thị trường

Phe LONG lại thất bại tại vùng 1.395 điểm khi kiểm nghiệm một thời gian ngắn, lực chốt lời đẩy phái sinh giảm điểm dần về cuối phiên, chốt phiên giảm -2,8 điểm về 1.387,5 điểm. Thanh khoản phái sinh duy trì ở mức thấp tương đương phiên đầu tuần. Khối ngoại mua ròng nhẹ gần 100 hợp đồng.

Lực Short đang mạnh dần lên, mốc hỗ trợ ở vùng 1.380 ở EMA10 sẽ nâng đỡ nếu có nhịp giảm phiên ngày mai. Chúng tôi khuyến nghị trading trong phiên cả hai chiều LONG và SHORT. Chiến lược giao dịch LONG tại vùng 1.375 – 1.380, cắt lỗ khi giảm qua 1.372 điểm. Chiến lược giao dịch SHORT tại vùng cản 1.385– 1.390 điểm, cắt lỗ khi vượt qua 1.393 điểm.

### Vùng Hỗ trợ/Kháng cự của chỉ số VN30F1M

Khung thời gian	15m	Daily
<b>Tổng kết</b>	<b>LONG</b>	<b>SHORT</b>
<b>Hỗ trợ</b>	1.375 - 1.380	1.385 - 1.390
<b>Kháng cự</b>	1.385 - 1.390	1.375 - 1.380

### Chiến lược đầu tư

<b>Chiến lược giao dịch trong ngày</b>	Lực Short đang mạnh dần lên, mốc hỗ trợ ở vùng 1.380 ở EMA10 sẽ nâng đỡ nếu có nhịp giảm phiên ngày mai. Chúng tôi khuyến nghị trading trong phiên cả hai chiều LONG và SHORT.
<b>Chiến lược giao dịch ngắn hạn</b>	LONG tại các nhịp điều chỉnh với kỳ vọng phái sinh tăng điểm tới vùng 1.400 điểm.

### Thị trường chứng khoán trong nước

Index	Last	Chg.	Chg. %
<b>Vn-Index</b>	1.330,97	-5,29	-0,40%
<b>VN30</b>	1.388,64	-6,26	-0,45%

### Thị trường chứng khoán thế giới

<b>Dow Jones</b>	41.841,63	353,44	0,85%
<b>S&amp;P500</b>	5.675,12	36,18	0,64%
<b>S&amp;P 500 VIX</b>	20,93	0,42	2,05%
<b>Nikkei 225</b>	37.859,00	462,48	1,24%
<b>Kospi</b>	2.612,34	1,65	0,06%
<b>Shanghai</b>	3.429,76	3,63	0,11%
<b>Hang Seng</b>	24.740,57	595,00	2,46%
<b>FTSE 100</b>	8.710,62	30,33	0,35%
<b>DAX</b>	23.381,38	251,33	1,09%
<b>CAC 40</b>	8.094,42	20,44	0,25%

### Thị trường hàng hóa

<b>Vàng</b>	3.034,79	28,69	0,95%
<b>Dầu WTI</b>	68,47	1,10	1,63%
<b>Dầu Brent</b>	72,13	1,06	1,49%

### HĐTL chỉ số VN30

Index	Last	Chg.	Basis
<b>VN30F2503</b>	1.387,5	-2,80	-1,14
<b>VN30F2504</b>	1.385,2	-5,80	-3,44
<b>VN30F2506</b>	1.385,5	-0,50	-3,14
<b>VN30F2509</b>	1.382,0	-5,00	-6,64

Dữ liệu được cập nhật lúc 17h hàng ngày

Đồ thị kỹ thuật chỉ số VN30F1M (Hàng ngày)

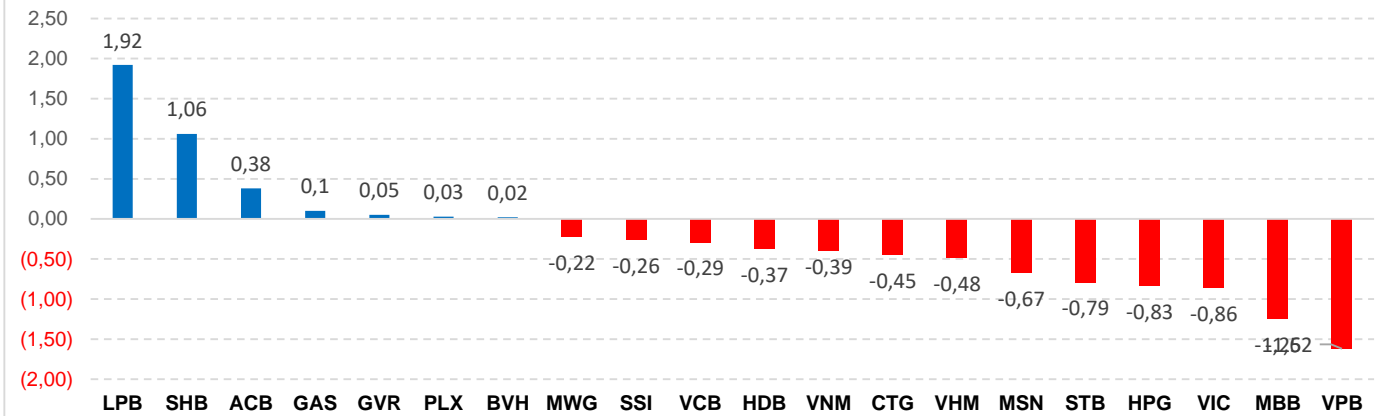
Published on TradingView.com, Mar 18, 2025 10:14 UTC



TradingView

Mã chỉ số	Ngày đáo hạn	Số ngày tới hạn	KLGD (HĐ)	KL mở (OI)	Giá đóng cửa	+/- (Điểm)	Giá lý thuyết tham khảo	Chênh lệch
<b>VN30</b>					1.388,64	-6,26		
<b>VN30F2503</b>	20/03/2025	2	136.687	43.361	1.387,5	-2,8	1388,69	1,19
<b>VN30F2504</b>	17/04/2025	30	5.455	6.669	1.385,2	-5,8	1390,07	4,87
<b>VN30F2506</b>	19/06/2025	93	88	892	1.385,5	-0,5	1393,17	7,67
<b>VN30F2509</b>	18/09/2025	184	26	491	1.382,0	-5,0	1397,66	15,66

Top cổ phiếu ảnh hưởng đến chỉ số VN30 (Điểm)



Tuyên bố miễn trách nhiệm:

Bản quyền năm 2024 thuộc về Công ty CP Chứng khoán MB (MBS). Những thông tin sử dụng trong báo cáo được thu thập từ những nguồn đáng tin cậy và MBS không chịu trách nhiệm về tính chính xác của chúng. Quan điểm thể hiện trong báo cáo này là của (các) tác giả và không nhất thiết liên hệ với quan điểm chính thức của MBS. Không một thông tin cũng như ý kiến nào được viết ra nhằm mục đích quảng cáo hay khuyến nghị mua/bán bất kỳ chứng khoán nào. Báo cáo này không được phép sao chép, tái bản bởi bất kỳ cá nhân hoặc tổ chức nào khi chưa được phép của MBS.