

# Hồi phục cuối phiên!

**Chuyên viên phân tích**  
**Nghiêm Phú Cường**  
[cuong.nghiemp Phu@mbs.com.vn](mailto:cuong.nghiemp Phu@mbs.com.vn)

## Đồ thị kỹ thuật chỉ số VN30F1M (15 Phút)



TradingView

### Nhận định thị trường

Ảnh hưởng tâm lý từ phiên giảm điểm của thị trường Mỹ, phái sinh mở cửa đã giảm điểm, sau đó liên tục giảm điểm mạnh trong phiên, thời điểm giảm mạnh nhất gần -20 điểm. MSN, MWG dẫn dắt thị trường, lực bất mạnh đã kéo phái sinh hồi phục 13 điểm so với đáy. Đóng cửa giảm -7.5 điểm. Nhà đầu tư nước ngoài vẫn bán ròng và Basis duy trì ở mức rộng -9.29 điểm.

Basis duy trì ở mức âm rộng cho thấy tâm lý nhà đầu tư vẫn chưa tích cực trở lại, giá đóng cửa VN30 và phái sinh vẫn nằm dưới đường EMA100 và các biến động mạnh từ thị trường thế giới vẫn hiện hữu, do đó chiến lược trading biên trong ngày hiệu quả hơn, LONG tại hỗ trợ, SHORT tại kháng cự. LONG tại vùng 1,250 – 1,260 cắt lỗ khi thủng qua 1,245. SHORT tại vùng 1,280 – 1,285 cắt lỗ khi vượt 1,290 điểm.

### Vùng Hỗ trợ/Kháng cự của chỉ số VN30F1M

Khung thời gian	15m	Daily
<b>Tổng kết</b>	<b>LONG</b>	<b>SHORT</b>
<b>Hỗ trợ</b>	1,250 - 1,260	1,250 - 1,260
<b>Kháng cự</b>	1,280 - 1,285	1,280 - 1,285

### Chiến lược đầu tư

<b>Chiến lược giao dịch trong ngày</b>	Thời điểm hiện tại, thị trường đi ngang trong vùng 1,260 – 1,280 điểm. Chiến lược trading biên trong ngày hiệu quả hơn LONG tại hỗ trợ, SHORT tại kháng cự. LONG tại vùng 1,250 – 1,260 cắt lỗ khi thủng qua 1,245. SHORT tại vùng 1,280 – 1,285 cắt lỗ khi vượt 1,290 điểm.
<b>Chiến lược giao dịch ngắn hạn</b>	LONG tại các thời điểm thị trường điều chỉnh, Short tại các điểm kháng cự khi thị trường hồi phục.

### Thị trường chứng khoán trong nước

Index	Last	Chg.	Chg.%
<b>Vn-Index</b>	1,266.32	-6.32	-0.50%
<b>VN30</b>	1,279.29	-4.73	-0.37%

### Thị trường chứng khoán thế giới

<b>Dow Jones</b>	38,441.54	-411.32	-1.06%
<b>S&amp;P500</b>	5,266.95	-39.09	-0.74%
<b>S&amp;P 500 VIX</b>	14.56	0.28	1.96%
<b>Nikkei 225</b>	38,012.50	-509.00	-1.32%
<b>Kospi</b>	2,635.55	-41.75	-1.56%
<b>Shanghai</b>	3,091.68	-19.34	-0.62%
<b>Hang Seng</b>	18,230.19	-246.82	-1.34%
<b>FTSE 100</b>	8,205.62	22.55	0.28%
<b>DAX</b>	18,483.48	8.60	0.05%
<b>CAC 40</b>	7,957.37	22.34	0.28%

### Thị trường hàng hóa

<b>Vàng</b>	2,352.75	-11.35	-0.48%
<b>Dầu WTI</b>	78.83	-0.40	-0.50%
<b>Dầu Brent</b>	83.00	-0.43	-0.52%

### HĐTL chỉ số VN30

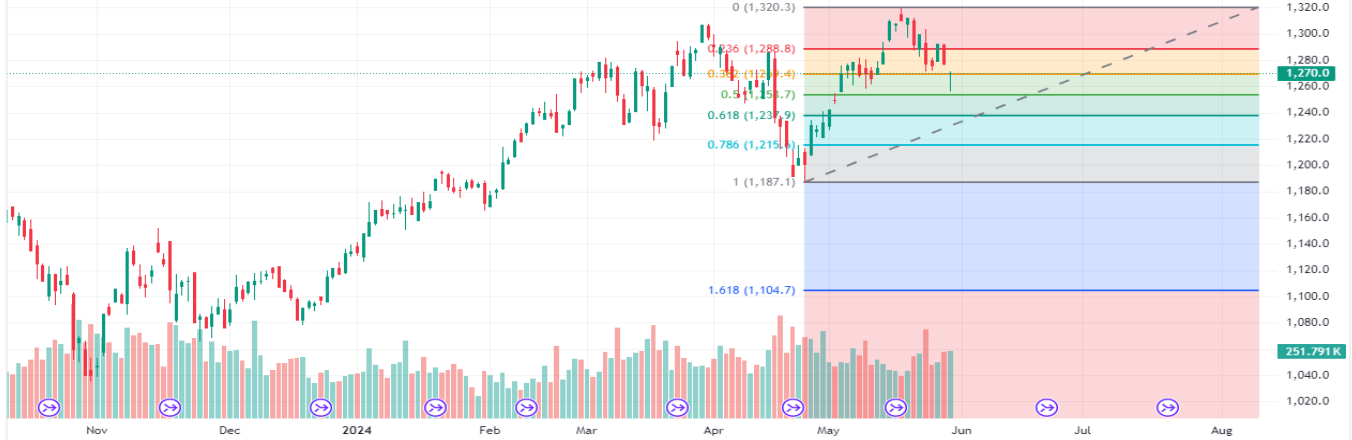
Index	Last	Chg.	Basis
<b>VN30F2405</b>	1,270.0	-7.50	-9.29
<b>VN30F2406</b>	1,273.0	-8.00	-6.29
<b>VN30F2409</b>	1,271.9	-6.30	-7.39
<b>VN30F2412</b>	1,271.4	-10.40	-7.89

Dữ liệu được cập nhật lúc 17h hàng ngày

Đồ thị kỹ thuật chỉ số VN30F1M (Hàng ngày)

Published on TradingView.com, May 30, 2024 10:25 UTC

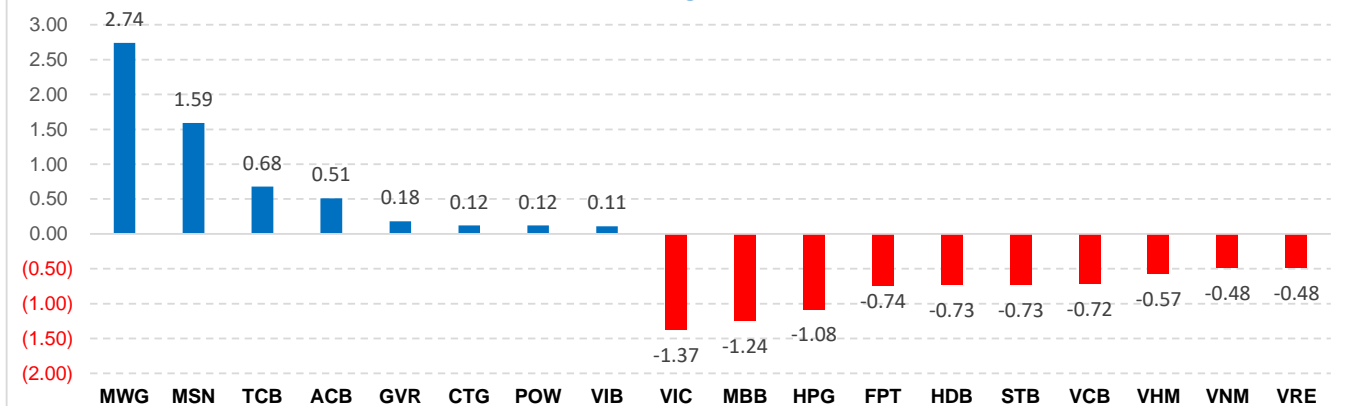
VN30 Index Futures, 1D, HNX O1,269.9 H1,271.4 L1,256.1 C1,270.0 -7.5 (-0.59%)  
Vol 251.791K



TradingView

Mã chỉ số	Ngày đáo hạn	Số ngày tới hạn	KLGD (HĐ)	KL mở (OI)	Giá đóng cửa	+/- (Điểm)	Giá lý thuyết tham khảo	Chênh lệch
VN30					1,279.29	-4.73		
VN30F2405	20/06/2024	21	251,791	50,448	1,270.0	-7.5	1280.20	10.20
VN30F2406	18/07/2024	49	604	1,559	1,273.0	-8.0	1281.46	8.46
VN30F2409	19/09/2024	112	119	512	1,271.9	-6.3	1284.32	12.42
VN30F2412	19/12/2024	203	575	521	1,271.4	-10.4	1288.47	17.07

Top cổ phiếu ảnh hưởng đến chỉ số VN30 (Điểm)



Tuyên bố miễn trách nhiệm:

Bản quyền năm 2024 thuộc về Công ty CP Chứng khoán MB (MBS). Những thông tin sử dụng trong báo cáo được thu thập từ những nguồn đáng tin cậy và MBS không chịu trách nhiệm về tính chính xác của chúng. Quan điểm thể hiện trong báo cáo này là của (các) tác giả và không nhất thiết liên hệ với quan điểm chính thức của MBS. Không một thông tin cũng như ý kiến nào được viết ra nhằm mục đích quảng cáo hay khuyến nghị mua/bán bất kỳ chứng khoán nào. Báo cáo này không được phép sao chép, tái bản bởi bất kỳ cá nhân hoặc tổ chức nào khi chưa được phép của MBS.