

# HĐTL VN30 – ÁP LỰC BÁN THẢO VẪN CÒN TIỀM ẨN

MBS Research | BẢN TIN PHÁI SINH | 24/04/2018



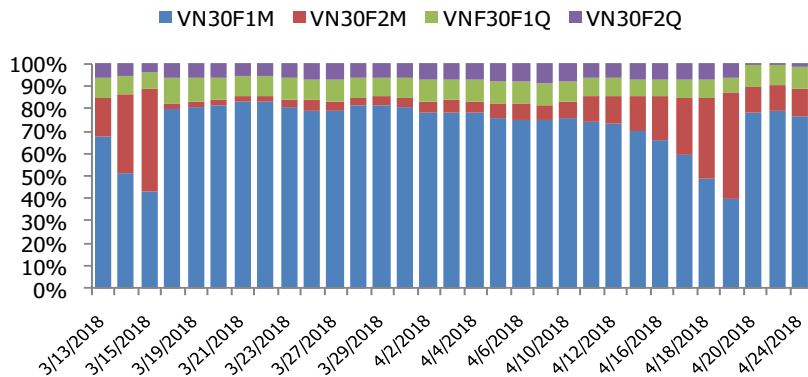
## BIỂU ĐỒ VN30 TRONG NGÀY



## THÔNG TIN MÃ HỢP ĐỒNG TƯƠNG LAI

MÃ	Ngày đáo hạn	Số ngày	Đóng cửa	+/- FV
<b>VN30F1805</b>	17/05/2018	23	1066.9	<b>-9.66</b>
<b>VN30F1806</b>	21/06/2018	58	1044	<b>18.19</b>
<b>VN30F1809</b>	20/09/2018	149	1050.6	<b>24.59</b>
<b>VN30F1812</b>	20/12/2018	240	1079.9	<b>8.45</b>

## TỶ TRỌNG VỊ THỂ MỞ GIỮA CÁC KỲ HẠN



## DIỄN BIẾN THỊ TRƯỜNG

- Thị trường hồi phục trở lại nhưng tình trạng phân hóa ở các nhóm cổ phiếu khá rõ nét. Độ rộng toàn thị trường nghiêng về bên bán với 185 mã tăng điểm và 255 mã giảm điểm. Khối ngoại bán ròng 617,5 tỷ trên HOSE và mua ròng 24,2 trên HNX. Nếu khối ngoại tiếp tục bán ròng trong thời gian tới thì rủi ro sẽ tăng lên.
- Thị trường đang bước vào giai đoạn biến động mạnh, khi các chỉ số đảo chiều nhiều lần trong biên độ dao động lên tới hơn 30 điểm trong một phiên giao dịch. Các lệnh mua bán với khối lượng lớn tiếp tục xuất hiện trên thị trường, điều này cho thấy dòng tiền lớn đang tập trung đến thị trường phái sinh khi đây là kênh đầu tư giúp mang lại lợi nhuận khi thị trường dao động mạnh. Điều này khiến thanh khoản trên thị trường HĐTL liên tục lập kỷ lục mới. Với 54.904 hợp đồng được khớp lệnh trong phiên hôm nay, KLGD của 4 HĐTL tăng gần 30% so với phiên liền trước, đạt mức cao nhất kể từ khi thị trường khai mở tới nay. Sau phiên bán tháo mạnh, mức chênh lệch lớn về giá trên thị trường tương lai so với cơ sở đã khiến NDT quay trở lại vị thế Long giúp hợp đồng VN30F1805 và VN30F1806 phục hồi trở lại.
- Về kỹ thuật, áp lực bán tiếp tục gia tăng khiến chỉ số lùi sát về ngưỡng 1.050 điểm, MACD và Stochastic Oscillator đều phá vỡ đường tín hiệu nên hiện tượng rung lắc sẽ còn tiếp tục. Chỉ số đóng cửa dưới đường MA50 và đường middle của Bollinger Bands nên rủi ro điều chỉnh có thể tiếp tục duy trì. Vùng hỗ trợ S1: 1.050 điểm và S2: 1.000 điểm, ngưỡng kháng cự R1: 1.080 điểm và R2: 1.100 điểm.

## CHIẾN LƯỢC ĐẦU TƯ

### Chiến lược giao dịch trong ngày

Vị thế Short được ưu tiên nắm giữ khi chỉ số VN30 tiếp tục điều chỉnh trong ngắn hạn, chốt lời trong vùng kỳ vọng 1.030-1.050 điểm. Stoploss nếu VN30 vận động trên 1.050 điểm. Vị thế Long có thể mở trong trường hợp VN30 trụ vững trên ngưỡng 1.030. Chốt lời quanh vùng kỳ vọng 1.080 – 1.100. Stoploss nếu VN30 giảm xuống dưới 1.030 điểm.

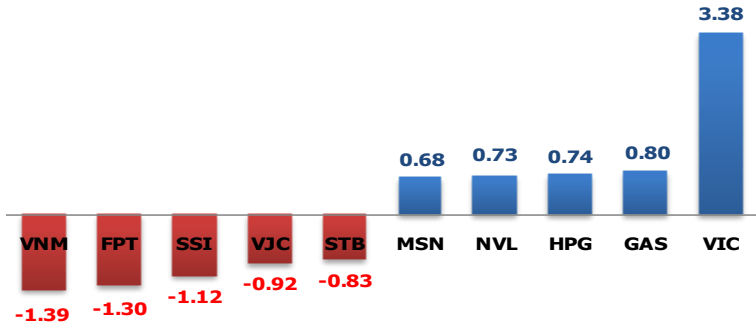
### Chiến lược giao dịch ngắn hạn

Chiến lược Short được ưu tiên khi chỉ số VN30 tiếp tục điều chỉnh trong ngắn hạn, xem xét cover vị thế Short và mở vị thế Long nếu VN30 trụ vững trên ngưỡng hỗ trợ 1.030 điểm. Khuyến nghị nhà đầu tư cover vị thế ngay trong phiên.

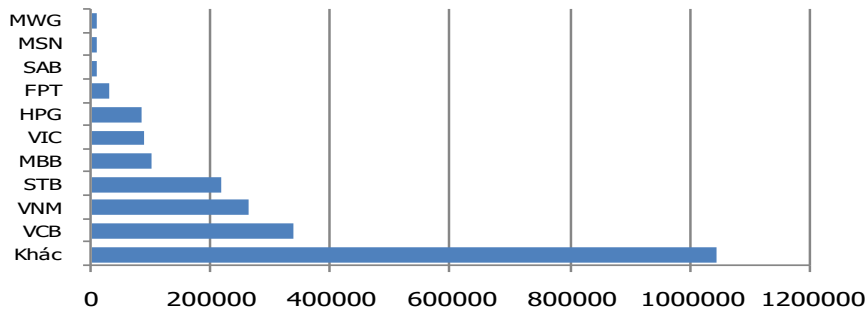
### Chiến lược giao dịch trung hạn

Chiến lược Long có thể được xem xét mở nếu chỉ số VN30 trụ vững trên ngưỡng 1.000 điểm.

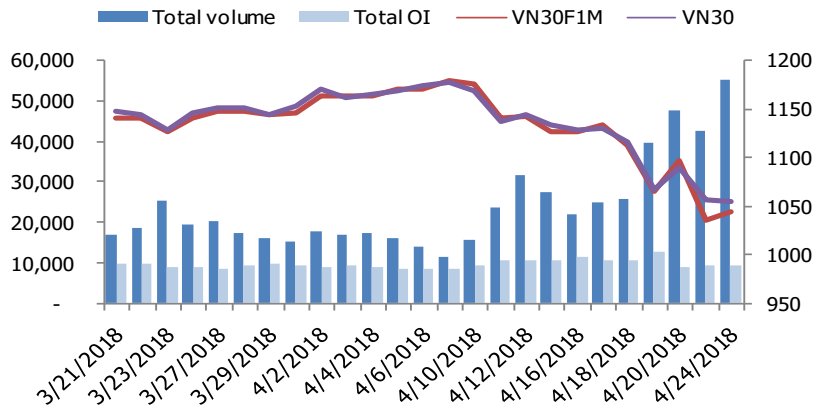
## MÃ ẢNH HƯỞNG LỚN NHẤT TỚI VN30 INDEX



## TOP 10 CỔ PHIẾU VỐN HÓA TRONG VN30



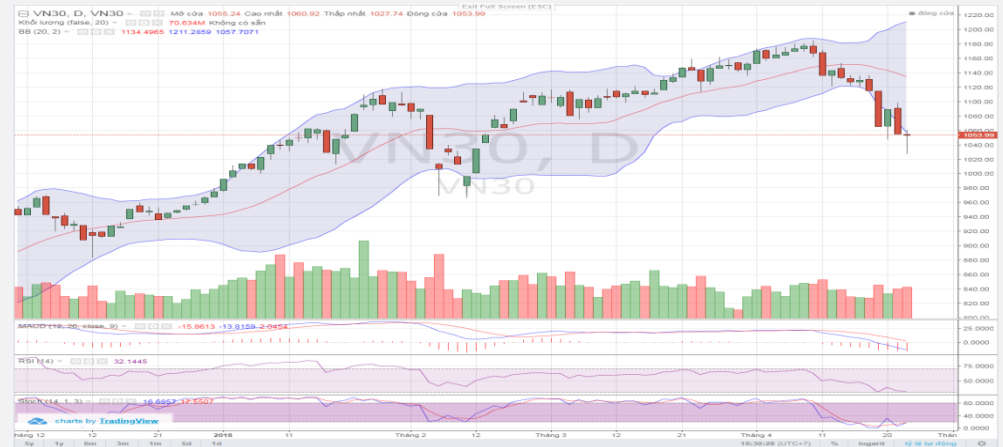
## DIỄN BIẾN THANH KHOẢN HẾT L



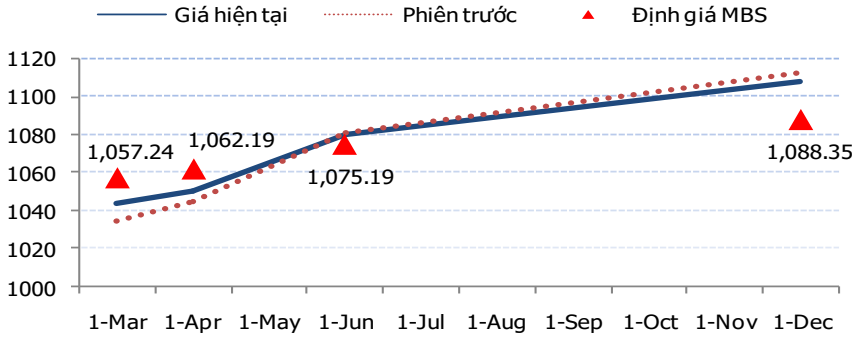
## NHẬN ĐỊNH CHỈ SỐ VN30

- Tiếp nối cú lao dốc kinh hoàng của ngày hôm qua, thị trường mở màn phiên giao dịch với lực bán tháo tương tự, đẩy VN30 bay mất gần 27 điểm sau nửa tiếng giao dịch. Trong đó, nhóm cổ phiếu ngân hàng, chứng khoán, bán lẻ vẫn ảnh hưởng nặng nề nhất. Mặc dù vậy, sau khi chạm ngưỡng hỗ trợ mạnh quanh 1.030 điểm, VN30 đã có dấu hiệu ổn định trở lại, lực cầu bắt đáy dâng cao đã giúp nhiều cổ phiếu vốn hóa lớn như VIC, SAB, GAS, BVH, BID...đã đảo chiều tăng giá, mức giảm của chỉ số được thu hẹp lại đáng kể. Trong phiên chiều, thị trường không xảy ra cú rung lắc nào mà giữ mức tăng điểm ổn định. Khi phiên ATC bắt đầu, lệnh bán chủ động gia tăng trong khi khối lượng mua rất thưa thớt. Điều này đẩy một số cổ phiếu lớn cao như FPT, HCM, PLX, SSI,...giảm sâu, điều này khiến chỉ số VN30 giảm xuống dưới mốc tham chiếu. Ở chiều ngược lại, VIC, GAS, BID, PVD,...duy trì sắc xanh tốt và là những nhân tố chính hỗ trợ thị trường.
- Chốt phiên, chỉ số VN30 giảm 1,38 điểm (-0,13%) xuống 1.053,99 điểm. Số mã giảm giá chiếm ưu thế với 18 mã. Khối lượng giao dịch của nhóm VN30 đạt 67,32 triệu cổ phiếu tương ứng giá trị 3.782 tỷ đồng.
- Nhà đầu tư nước ngoài bán ròng 617,49 tỷ đồng trên HSX. Trong đó, họ bán ròng các mã như VIC (-536,75 tỷ), VJC (-149 tỷ), HPG (-75,82 tỷ), VCB (-28,56 tỷ), NVL (-15,28 tỷ), VND (-14,78 tỷ),...Ở chiều ngược lại, họ mua ròng các mã như SSI (+34,75 tỷ), GAS (+29,70 tỷ), MSN (+26,23 tỷ), BID (+19,51 tỷ), BVH (+12,73 tỷ),...

## ĐỒ THỊ KỸ THUẬT VN30



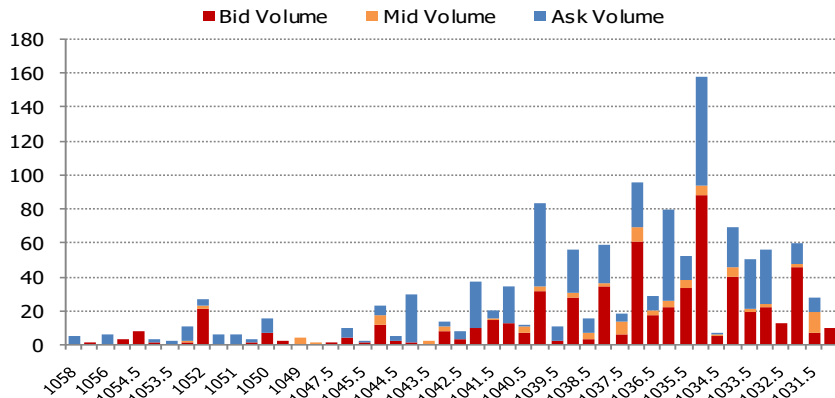
### ĐƯỜNG CONG GIÁ HĐTTL CÁC KỲ HẠN



### DIỄN BIẾN CHỈ SỐ HĐTTL CÁC KỲ HẠN

Hợp đồng	Chỉ số	%+/- Chỉ số	KLGD	%+/- KLGD	Vị thế mở cuối ngày	%+/- OI
VN30F1805	1044	0.87	53,536	29.77	6136	-15.28
VN30F1806	1050.6	0.54	968	39.48	969	-4.34
VN30F1809	1079.9	-0.10	260	7.80	753	-9.50
VN30F1812	1108	-0.43	140	40.00	136	81.33
<b>Tổng</b>			<b>54,904</b>	<b>29.70</b>	<b>7,994</b>	<b>-12.76</b>

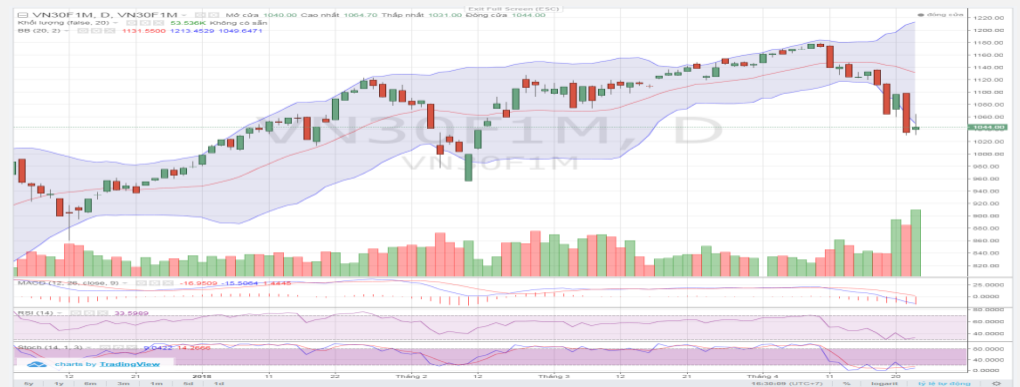
### DIỄN BIẾN THANH KHOẢN THEO TỪNG MỨC GIÁ VN30F1805



### NHẬN ĐỊNH DIỄN BIẾN GIAO DỊCH HĐTTL

- Thị trường chứng khoán Việt Nam đang bước vào giai đoạn biến động mạnh, khi các chỉ số đảo chiều nhiều lần trong biên độ dao động lên tới hơn 30 điểm trong một phiên giao dịch. Điều này khiến thanh khoản trên thị trường HĐTTL liên tục lập kỷ lục mới. Với 54.904 hợp đồng được khớp lệnh trong phiên hôm nay, KLGD của 4 HĐTTL tăng gần 30% so với phiên liền trước, đạt mức cao nhất kể từ khi thị trường khai mở tới nay. Trong đó, KLGD hợp đồng kỳ hạn tháng 5 đạt 53.536 hợp đồng, tăng 29,8%. KLGD hợp đồng kỳ hạn tháng 6 tăng 39,5% đạt 968 hợp đồng. KLGD hợp đồng kỳ hạn tháng 9 và tháng 12 lần lượt đạt 260 hợp đồng (-7,8%) và 140 hợp đồng (+40%).
- Sau phiên bán tháo mạnh, mức chênh lệch lớn về giá trên thị trường tương lai so với cơ sở đã khiến NDT quay trở lại vị thế Long giúp hợp đồng VN30F1805 và VN30F1806 phục hồi trở lại. Đóng cửa, hai hợp đồng VN30F1805 và VNF1806 vẫn đóng cửa trong sắc xanh, lần lượt đạt 1.044 điểm (+0,87%) và 1.050,6 điểm (+0,54%), thu hẹp đáng kể mức chênh lệch với VN30, giúp basis của hai hợp đồng này giảm xuống 9,99 điểm và 3,39 điểm. Trong khi đó, hai hợp đồng kỳ hạn xa hơn là VN30F1809 và VN30F1812 tiếp tục giảm giá xuống mức 1079,9 điểm (-0,10%) và 1.108 điểm (-0,43%), theo đó, basis lần lượt đạt -25,91 điểm và -54,01 điểm.
- Giá lý thuyết (FV) MBS tính toán tham khảo cho phiên giao dịch tới cho hợp đồng VN30F1805 là 1.057,24 điểm (cao hơn hơn +13,24 điểm so với giá thị trường). Tương tự, giá lý thuyết tham khảo cho VN30F1806 là 1.062,19 điểm (11,59 điểm), VN30F1809 là 1.075,19 điểm (-4,71 điểm), VN30F1812 là 1088,35 điểm (-19,65 điểm).

### ĐỒ THỊ KỸ THUẬT VN30F1M



**DIỄN BIẾN CHỈ SỐ CHỨNG KHOÁN THẾ GIỚI**

Chỉ số	Điểm số	Tăng giảm (%)	P/E	YTD
VN-index	1,080.74	0.37	19.38	9.80
Dow Jones	24,083.83	0.25	19.37	- 1.09
S&P 500	2,639.40	0.18	21.32	- 0.12
Nikkei 225	22,215.32	- 0.28	16.41	- 2.14
Shanghai	3,117.97	- 0.35	15.51	- 5.39
DAX	12,422.30	- 1.02	14.32	- 2.36
Vàng	1,324.30	0.11	-	1.89
Dầu WTI	68.37	0.46	-	14.32

**LỊCH THÔNG TIN KINH TẾ VIỆT NAM VÀ THẾ GIỚI**

	Kỳ trước	Dự báo	Thực tế
<b>Thứ Hai – 23/04/2018</b>			
[EU] PMI Sản xuất T.4/2018	56.6	56.6	56.0
[US] PMI Sản xuất T.4/2018	55.6	55.2	56.5
<b>Thứ Ba – 24/04/2018</b>			
[US] Chỉ số Tin cậy tiêu dùng T.4/2018	127.7	126.0	128.7
<b>Thứ Tư – 25/04/2018</b>			
[US] Dự trữ dầu thô tuần	-1.1 triệu thùng	-1.6 triệu thùng	2.2 triệu thùng
<b>Thứ Năm – 26/04/2018</b>			
[EU] Hợp báo ECB			
[Nhật] Lãi suất NHTW			
<b>Thứ Sáu – 27/04/2018</b>			
[UK] Tăng trưởng GDP Q.1/2018 (sơ bộ)			
[US] Tăng trưởng GDP Q.1/2018			

**NHẬN ĐỊNH THỊ TRƯỜNG CHỨNG KHOÁN THẾ GIỚI**

- Sau phiên lao dốc mạnh vào thứ Ba vừa qua, chứng khoán Mỹ đã tìm lại đà phục hồi với chỉ số công nghiệp Dow Jones và S&P500 cùng có mức tăng khoảng 0,2%, còn Nasdaq 100 vẫn chịu lực kéo của cổ phiếu công nghệ nên giảm nhẹ 0,05%. Trong khi đó, lợi tức trái phiếu kho bạc 10 năm của Mỹ đã vượt qua ngưỡng 3%, đạt mức cao nhất trong 4 năm qua. Đô la nổi dài đà tăng khi leo lên mức cao nhất 15 tuần. Những điều này đang gây áp lực lên tâm lý nhà đầu tư, đặc biệt là những nhà đầu tư cổ phiếu, buộc họ phải suy nghĩ lại về chiến lược phân bổ dòng tiền khi thị trường vốn vẫn đang tiềm ẩn nguy cơ của cuộc chiến tranh thương mại.
- Tại châu Âu, euro tiếp tục giảm giá trước ngày công bố lãi suất cơ bản của ECB. Sự yếu đi của đồng tiền chung trong khu vực không hỗ trợ cho thị trường cổ phiếu, khiến chỉ số Stoxx Europe 600 giảm 0,8%, mức giảm mạnh nhất trong 1 tháng qua. Tương tự, chỉ số MSCI châu Á Thái Bình Dương giảm 0,7% khi các thị trường châu Á ngày hôm qua đồng loạt đóng cửa trong sắc đỏ.
- Giá dầu WTI tăng 0,5% lên mức hơn 68 USD/thùng. Vàng dao động nhẹ, hiện được giao dịch ở mức 1320,80 USD/ounce.

**NHẬN ĐỊNH CỔ PHIẾU BIẾN ĐỘNG MẠNH TRONG RỔ VN30**

- Khởi đầu cho sự đảo chiều của thị trường phiên hôm nay là VIC. Cổ phiếu này bất ngờ tăng mạnh đã giúp tâm lý nhà đầu tư trở nên tích cực hơn và từ đó nhiều cổ phiếu vốn hóa lớn đồng loạt lấy lại được sắc xanh. Kết phiên, VIC tăng 3,1% lên 127.000 đồng/CP và khớp lệnh 8,7 triệu cổ phiếu, giá trị giao dịch đạt gần 1.100 tỷ đồng chiếm 17% giá trị giao dịch sàn HSX. Tuy nhiên, khối ngoại bán tới 4,45 triệu cổ phiếu này. Tính riêng từ đầu năm 2018 đến nay, cổ phiếu VIC đã tăng ~65% từ ngưỡng chỉ hơn 77.000 đồng. Về mặt kỹ thuật, giá VIC đang hướng lên các vùng kháng cự 130.000- 135.000 đồng/cp và đó là thời điểm kiểm nghiệm cung cầu của cổ phiếu này, ngắn hạn các nhóm MA quan trọng vẫn đi lên nên xu hướng được duy trì, các chỉ báo khác như MACD, MFI, Stochastic tiếp tục hướng lên là các tín hiệu hỗ trợ khả năng tăng giá của cổ phiếu này.



## DANH MỤC CỔ PHIẾU TRONG VN30

Cổ phiếu	Ngành	Tỷ trọng (%)	Giá	+/- %	H-L	GTGD	Điểm tác động	P/E	P/B
HPG	General Industrials	9.83	56,000	0.72	3.45%	213.56	0.74	10.11	2.63
VNM	Food Producers	9.90	180,000	-1.32	2.78%	261.45	-1.39	28.32	11.18
VIC	Real Estate Investment & Services	10.72	127,000	3.08	7.95%	1095.94	3.38	51.62	9.85
VJC	Travel & Leisure	8.49	195,000	-1.02	8.57%	198.04	-0.92	17.17	8.31
MSN	Financial Services	7.74	95,800	0.84	7.87%	132.42	0.68	33.30	6.76
MBB	Banks	5.89	30,550	-0.16	5.07%	191.30	-0.10	15.62	1.97
MWG	Technology Hardware & Equipment	4.28	105,700	0.19	1.81%	23.46	-0.55	14.75	5.67
FPT	Fixed Line Telecommunications	4.33	56,400	-2.76	4.28%	106.25	-1.30	10.20	2.62
SAB	Beverages	4.03	217,000	-0.23	3.72%	10.09	-0.10	29.93	10.40
STB	Banks	4.43	14,150	-1.74	2.84%	104.08	-0.83	21.60	1.10
VCB	Banks	4.16	60,000	0.67	4.66%	264.62	0.29	23.75	4.11
ROS	Construction & Materials	1.83	80,100	-3.96	8.97%	51.02	-0.79	44.66	6.67
NVL	Real Estate Investment & Services	4.10	71,000	1.72	2.31%	178.90	0.73	28.02	4.62
SSI	Financial Services	2.34	37,400	-4.35	4.81%	185.54	-1.12	15.77	2.19
PLX	Oil & Gas Producers	1.39	62,000	-4.02	6.49%	75.46	-0.61	20.57	3.50
GAS	Oil & Gas Producers	2.38	128,800	3.29	9.75%	80.98	0.80	25.02	5.60
CTG	Banks	2.18	30,350	-2.72	6.38%	175.49	-0.64	15.20	1.78
REE	Industrial Engineering	1.18	36,000	-0.28	3.69%	38.89	-0.03	8.10	1.39
SBT	Food Producers	1.15	17,800	0.00	2.86%	112.27	0.00	16.38	1.41
GMD	Industrial Transportation	0.84	27,350	-1.26	2.24%	19.06	-0.11	14.23	1.24
CII	Construction & Materials	1.09	32,800	2.50	7.84%	24.40	0.28	5.44	1.64
CTD	Construction & Materials	1.14	137,500	-1.79	1.31%	26.34	-0.22	6.73	1.44
HSG	Industrial Metals & Mining	0.68	16,750	-3.18	3.90%	31.45	-0.23	4.35	1.14
KDC	Food Producers	0.86	36,000	-3.49	3.92%	10.37	-0.33	21.83	1.16
BVH	Nonlife Insurance	1.31	100,000	4.17	9.26%	25.04	0.55	47.60	4.87
BID	Banks	1.25	38,000	3.54	7.24%	93.33	0.45	19.14	2.83
DHG	Pharmaceuticals & Biotechnology	0.93	105,500	-1.31	2.29%	12.54	-0.13	24.16	5.02
BMP	Construction & Materials	0.43	55,000	-3.68	2.36%	21.96	-0.17	9.69	1.84
DPM	Chemicals	0.58	19,150	0.79	4.52%	7.20	0.05	12.50	0.95
NT2	Electricity	0.53	32,000	4.92	7.31%	10.58	0.26	11.59	1.85

STT	THÔNG TIN CƠ BẢN HĐTL VN30	ĐẶC ĐIỂM SẢN PHẨM HĐTL VN30	
1	<b>Mã hợp đồng</b>	VN30F-yy-mm	
2	<b>Tài sản cơ sở</b>	Chỉ số cổ phiếu VN30	
3	<b>Hệ số nhân hợp đồng</b>	100.000 đồng	
4	<b>Quy mô 01 hợp đồng</b>	100.000 đồng * Điểm chỉ số VN30	
5	<b>Tháng đáo hạn</b>	- Tháng hiện tại - Tháng tiếp theo - Hai tháng cuối 2 quý gần nhất	
6	<b>Phương thức giao dịch</b>	- Giao dịch khớp lệnh - Giao dịch thỏa thuận	
7	<b>Thời gian giao dịch</b>	- ATO: 08h45 - 09h00 - ATC: 14h30 - 14h45	
	<b>GD khớp lệnh định kỳ</b>	- Sáng: 09h00 - 11h30 - Chiều: 13h00 - 14h30	
	<b>GD khớp lệnh liên tục</b>	- 08h45 - 14h45	
8	<b>Các loại lệnh giao dịch</b>	LO, MOK, MAK, MTL, ATO, ATC.	
9	<b>Nguyên tắc khớp lệnh</b>	Ưu tiên giá và thời gian.	
10	<b>Khối lượng giao dịch tối thiểu/lệnh</b>	01 hợp đồng	
11	<b>Khối lượng giao dịch tối đa/lệnh</b>	500 hợp đồng	
12	<b>Đơn vị yết giá/ Bước giá</b>	0,1 điểm chỉ số = 0,1 * 100.000 = 10.000 đồng	
13	<b>Biên độ giao động</b>	+/- 7%	
14	<b>Ngày giao dịch cuối cùng</b>	Thứ 5 của tuần thứ 3 của tháng đáo hạn. Nếu rơi vào ngày nghỉ lễ thì sẽ được điều chỉnh lên ngày giao dịch liền trước.	
15	<b>Ngày thanh toán cuối cùng</b>	Ngày làm việc liền sau ngày giao dịch cuối cùng.	
16	<b>Phương thức thanh toán</b>	Thanh toán bằng tiền	
17	<b>Giá thanh toán hàng ngày</b>	Giá hợp đồng phái sinh do HNX xác định để tính toán giá trị lãi/lỗ phát sinh cuối ngày của từng hợp đồng.	
18	<b>Giá thanh toán cuối cùng</b>	Giá đóng cửa của chỉ số VN30 tại ngày giao dịch cuối cùng của HĐTL.	
19	<b>Giá tham chiếu</b>	Giá thanh toán cuối ngày của hợp đồng tương lai trong ngày giao dịch liền trước.	
20	<b>Mở tài khoản</b>	Nhà đầu tư cần có 2 tài khoản để tham gia giao dịch phái sinh: 1 tài khoản giao dịch tại các CTCK là thành viên giao dịch CKPS và 1 tài khoản ký quỹ tại các CTCK là thành viên bù trừ CKPS.	
21	<b>Giới hạn vị thế nắm giữ tối đa trên 1 TK</b>	<b>NĐT CK chuyên nghiệp</b>	20.000 hợp đồng
		<b>NĐT tổ chức</b>	10.000 hợp đồng
		<b>NĐT cá nhân</b>	5.000 hợp đồng
22	<b>Mức ký quỹ ban đầu</b>	Tài sản nhà đầu tư phải đặt cọc với công ty môi giới đối với mỗi hợp đồng trước khi giao dịch. VSD quy định tỷ lệ ký quỹ ban đầu là 10% quy mô hợp đồng nhưng để phòng ngừa rủi ro, các CTCK thường yêu cầu mức ký quỹ cao hơn.	
23	<b>Mức ký quỹ duy trì</b>	Tài sản ký quỹ tối thiểu trong tài khoản đối với mỗi vị thế mở mà nhà đầu tư đang nắm giữ, thường ít hơn so với mức ký quỹ ban đầu.	
24	<b>Ký quỹ bổ sung</b>	Nộp tài sản bổ sung để số dư tài khoản ký quỹ không thấp hơn mức ký quỹ duy trì hoặc chấp nhận đóng bớt vị thế trên tài khoản của nhà đầu tư để đảm bảo tiếp tục giao dịch.	
25	<b>Tỷ lệ sử dụng tài sản ký quỹ</b>	Tỷ lệ tài sản ký quỹ đã được dùng trong các giao dịch phái sinh của nhà đầu tư tính trên giá trị tài sản ký quỹ thực có.	
26	<b>Ngưỡng cảnh báo vi phạm tỷ lệ ký quỹ</b>	<b>Mức độ 1</b>	Tỷ lệ sử dụng tài sản ký quỹ đạt ngưỡng 80%
		<b>Mức độ 2</b>	Tỷ lệ sử dụng tài sản ký quỹ đạt ngưỡng 90%
		<b>Mức độ 3</b>	Tỷ lệ sử dụng tài sản ký quỹ đạt ngưỡng 100%
27	<b>Thoát khỏi hợp đồng đang tham gia</b>	Nhà đầu tư nắm giữ vị thế hợp đồng cho đến thời điểm đáo hạn hoặc thoát khỏi vị thế trước thời điểm đáo hạn bằng cách đặt một/nhiều lệnh tại vị thế đối nghịch với vị thế trước đó.	

## TUYÊN BỐ MIỄN TRÁCH NHIỆM

Bản quyền năm 2017 thuộc về Công ty CP Chứng khoán MB (MBS). Những thông tin sử dụng trong báo cáo được thu thập từ những nguồn đáng tin cậy và MBS không chịu trách nhiệm về tính chính xác của chúng. Quan điểm thể hiện trong báo cáo này là của (các) tác giả và không nhất thiết liên hệ với quan điểm chính thức của MBS. Không một thông tin cũng như ý kiến nào được viết ra nhằm mục đích quảng cáo hay khuyến nghị mua/bán bất kỳ chứng khoán nào. Báo cáo này không được phép sao chép, tái bản bởi bất kỳ cá nhân hoặc tổ chức nào khi chưa được phép của MBS.

## MBS HỘI SỞ

Tòa nhà MB, số 3 Liễu Giai, Ba Đình, Hà Nội

Tel: +84 24 3726 2600 - Fax: +84 24 3726 2601

Website: [www.mbs.com.vn](http://www.mbs.com.vn)

Hotline: **1900 9088**

## MBS RESEARCH | BỘ PHẬN CHIẾN LƯỢC THỊ TRƯỜNG

Trần Hoàng Sơn	Trưởng bộ phận/Kiểm soát	<a href="mailto:son.tranhoang@mbs.com.vn">son.tranhoang@mbs.com.vn</a>
Phạm Văn Quỳnh	Chuyên viên Nghiên cứu	<a href="mailto:quynh.phamvan@mbs.com.vn">quynh.phamvan@mbs.com.vn</a>
Nguyễn Hòa Hợp	Chuyên viên Nghiên cứu	<a href="mailto:hop.nguyenhoa@mbs.com.vn">hop.nguyenhoa@mbs.com.vn</a>
Nguyễn Thị Hải Hà	Chuyên viên Nghiên cứu	<a href="mailto:ha.nguyenthilai@mbs.com.vn">ha.nguyenthilai@mbs.com.vn</a>