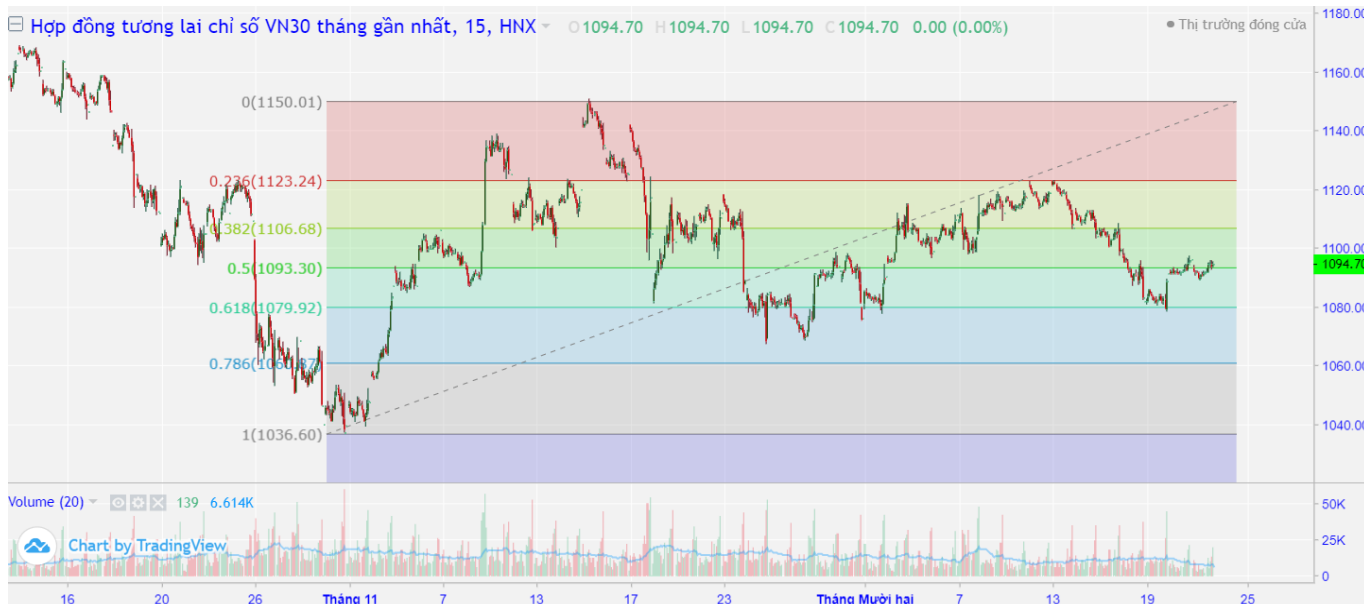


# PHIÊN CUỐI TUẦN KHỞI SẮC !

**Chuyên viên phân tích**  
**Lê Ngọc Hưng**  
[Hung1.lengoc@mbs.com.vn](mailto:Hung1.lengoc@mbs.com.vn)

## Đồ thị kỹ thuật chỉ số VN30F1M (15 Phút)



### Nhận định thị trường

Trong phiên ngày 21/12/2023, áp lực rung lắc diễn ra trong bối cảnh thanh khoản toàn thị trường tiếp tục sụt giảm mạnh. Trong 4 phiên gần nhất, thanh khoản trên HOSE đều không thể vượt được mức 12 nghìn tỷ/phiên. Sang đến phiên chiều, diễn biến giằng co tiếp tục diễn ra, tín hiệu tích cực đến từ nhóm cổ phiếu thép khi sắc xanh được duy trì ổn định trong phiên. Tường chừng như sắc đỏ lại bao trùm toàn thị trường thì bất ngờ ở những phút cuối phiên đã phục hồi đến từ nhóm cổ phiếu trụ giúp sắc xanh quay trở lại. Kết phiên, hợp đồng VN30F2401 tăng 0.6 điểm, basis HĐTL VN30F2401 dương 0.97 điểm. Điều này cho thấy các nhà đầu tư đang do dự về triển vọng ngắn hạn của chỉ số VN30. Thanh khoản VN30F2401 đạt 42,157 hợp đồng khớp lệnh trong phiên. Khối ngoại tiếp tục mua ròng HĐTL tháng 1.2024 với 5010 hợp đồng.

#### Vùng Hỗ trợ/Kháng cự của chỉ số VN30F1M

Khung thời gian	15m	Daily
<b>Tổng kết</b>	<b>LONG</b>	<b>LONG</b>
<b>Hỗ trợ</b>	<b>1092-1093</b>	<b>1080-1081</b>
<b>Kháng cự</b>	<b>1105-1106</b>	<b>1109-1110</b>

### Chiến lược đầu tư

<b>Chiến lược giao dịch trong ngày</b>	Nhà đầu tư có thể xem xét rải lệnh LONG quanh khu vực 1092-1093 điểm trong các pha điều chỉnh. Điểm quản trị rủi ro là mốc 1085 điểm, hướng đến mức giá mục tiêu 1105-1106 điểm. Chiến lược SHORT sẽ được kích hoạt nếu chỉ số phản ứng tiêu cực tại vùng kháng cự ngắn hạn 1105 điểm.
<b>Chiến lược giao dịch ngắn hạn</b>	Hoạt động nắm giữ vị thế qua đêm tạm thời chưa được khuyến khích.

### Thị trường chứng khoán trong nước

Index	Last	Chg.	Chg.%
<b>Vn-Index</b>	1,102.43	1.67	0.15%
<b>VN30</b>	1,097.43	0.42	0.04%

### Thị trường chứng khoán thế giới

<b>Dow Jones</b>	37,082.00	-475.92	-1.27%
<b>S&amp;P500</b>	4,698.35	-70.02	-1.47%
<b>S&amp;P 500 VIX</b>	13.67	0.00	0.00%
<b>Nikkei 225</b>	33,140.47	-545.94	-1.62%
<b>Kospi</b>	2,600.02	-14.28	-0.55%
<b>Shanghai</b>	2,918.71	16.61	0.57%
<b>Hang Seng</b>	16,621.00	3.50	0.02%
<b>FTSE 100</b>	7,696.30	-19.38	-0.25%
<b>DAX</b>	16,668.79	-64.26	-0.38%
<b>CAC40</b>	7,561.93	-21.50	-0.28%

### Thị trường hàng hóa

<b>Vàng</b>	2,047.55	-0.15	-0.01%
<b>Dầu WTI</b>	74.31	0.09	0.12%
<b>Dầu Brent</b>	79.84	0.14	0.18%

### HĐTL chỉ số VN30

Index	Last	Chg.	Basis
<b>VN30F2312</b>	1,094.7	-1.40	-2.73
<b>VN30F2401</b>	1,098.4	0.60	0.97
<b>VN30F2403</b>	1,097.9	3.20	0.47
<b>VN30F2406</b>	1,093.0	0.50	-4.43

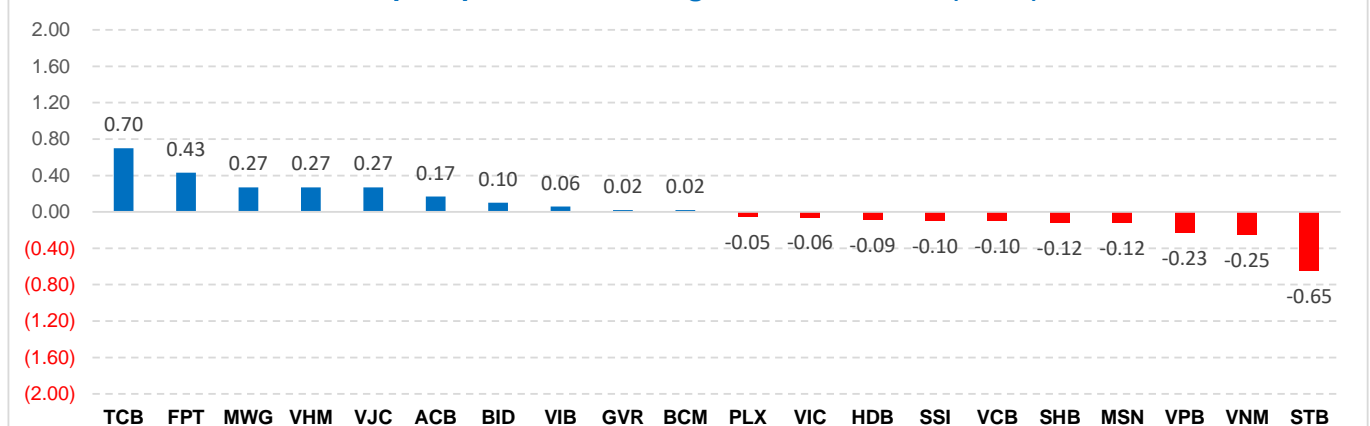
Dữ liệu được cập nhật lúc 17h hàng ngày

**Đồ thị kỹ thuật chỉ số VN30F1M (Hàng ngày)**



Mã chỉ số	Ngày đáo hạn	Số ngày tới hạn	KLGD (HĐ)	KL mở (OI)	Giá đóng cửa	+/- (Điểm)	Giá lý thuyết tham khảo	Chênh lệch
<b>VN30</b>					1,097.43	0.42		
<b>VN30F2312</b>	21-Dec-2023	0	131,693	26,649	1,094.7	-1.4	1097.39	2.69
<b>VN30F2401</b>	18-Jan-2024	28	42,157	34,535	1,098.4	0.6	1098.48	0.08
<b>VN30F2403</b>	21-Mar-2024	91	126	500	1,097.9	3.2	1100.93	3.03
<b>VN30F2406</b>	20-Jun-2024	182	275	666	1,093.0	0.5	1104.48	11.48

**Top cổ phiếu ảnh hưởng đến chỉ số VN30 (Điểm)**



**Tuyên bố miễn trách nhiệm:**

Bản quyền năm 2023 thuộc về Công ty CP Chứng khoán MB (MBS). Những thông tin sử dụng trong báo cáo được thu thập từ những nguồn đáng tin cậy và MBS không chịu trách nhiệm về tính chính xác của chúng. Quan điểm thể hiện trong báo cáo này là của (các) tác giả và không nhất thiết liên hệ với quan điểm chính thức của MBS. Không một thông tin cũng như ý kiến nào được viết ra nhằm mục đích quảng cáo hay khuyến nghị mua/bán bất kỳ chứng khoán nào. Báo cáo này không được phép sao chép, tái bản bởi bất kỳ cá nhân hoặc tổ chức nào khi chưa được phép của MBS.